
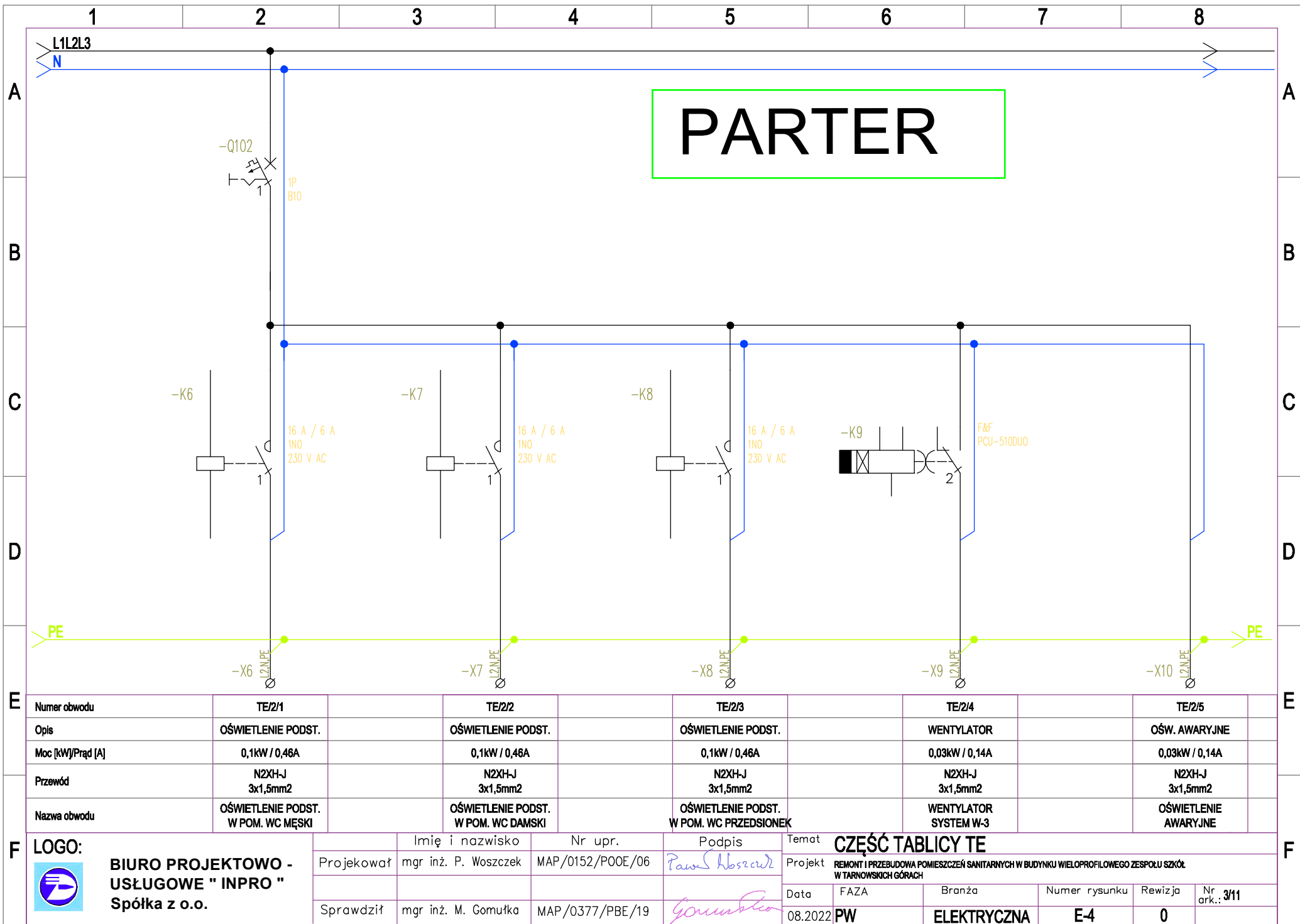
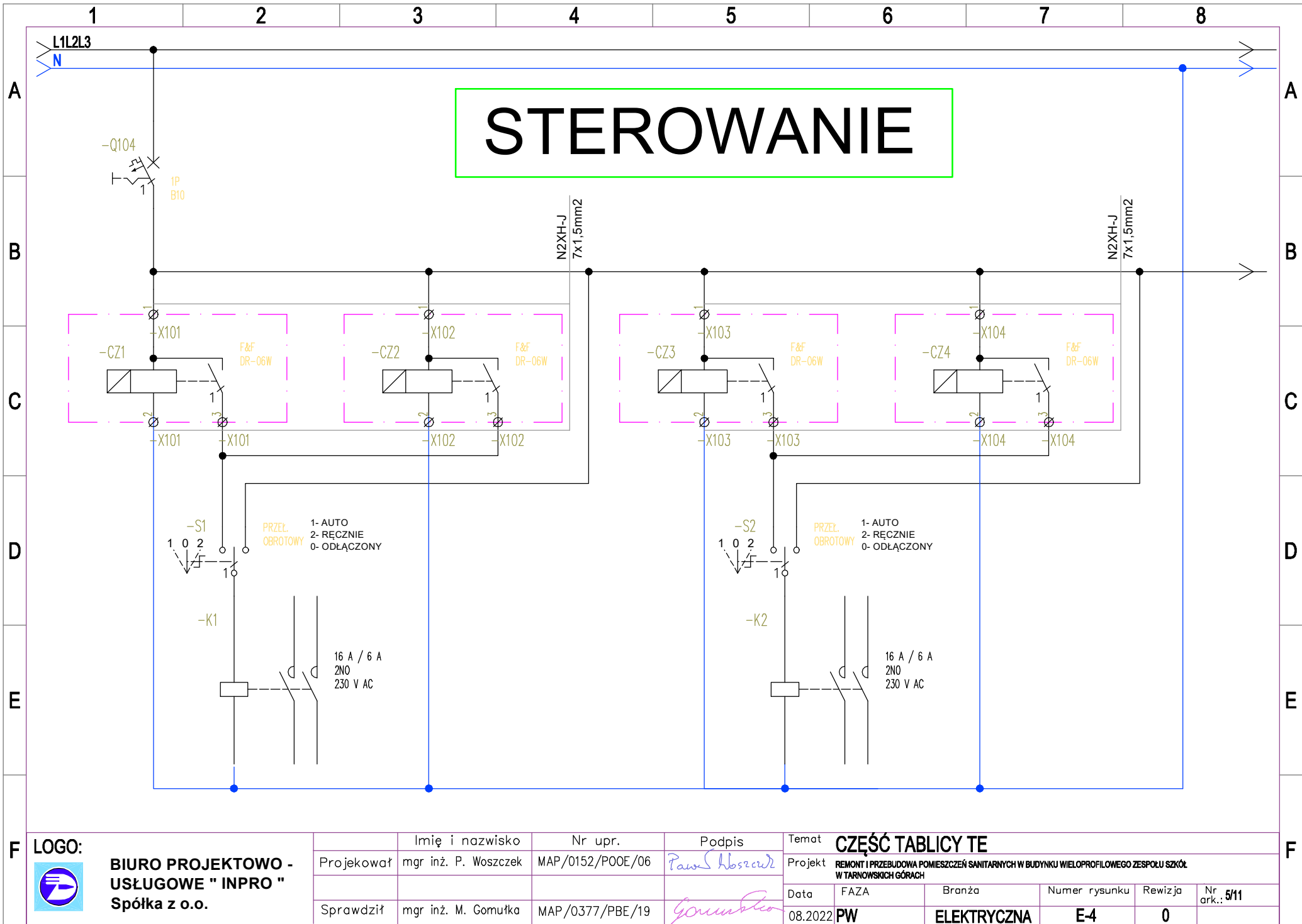
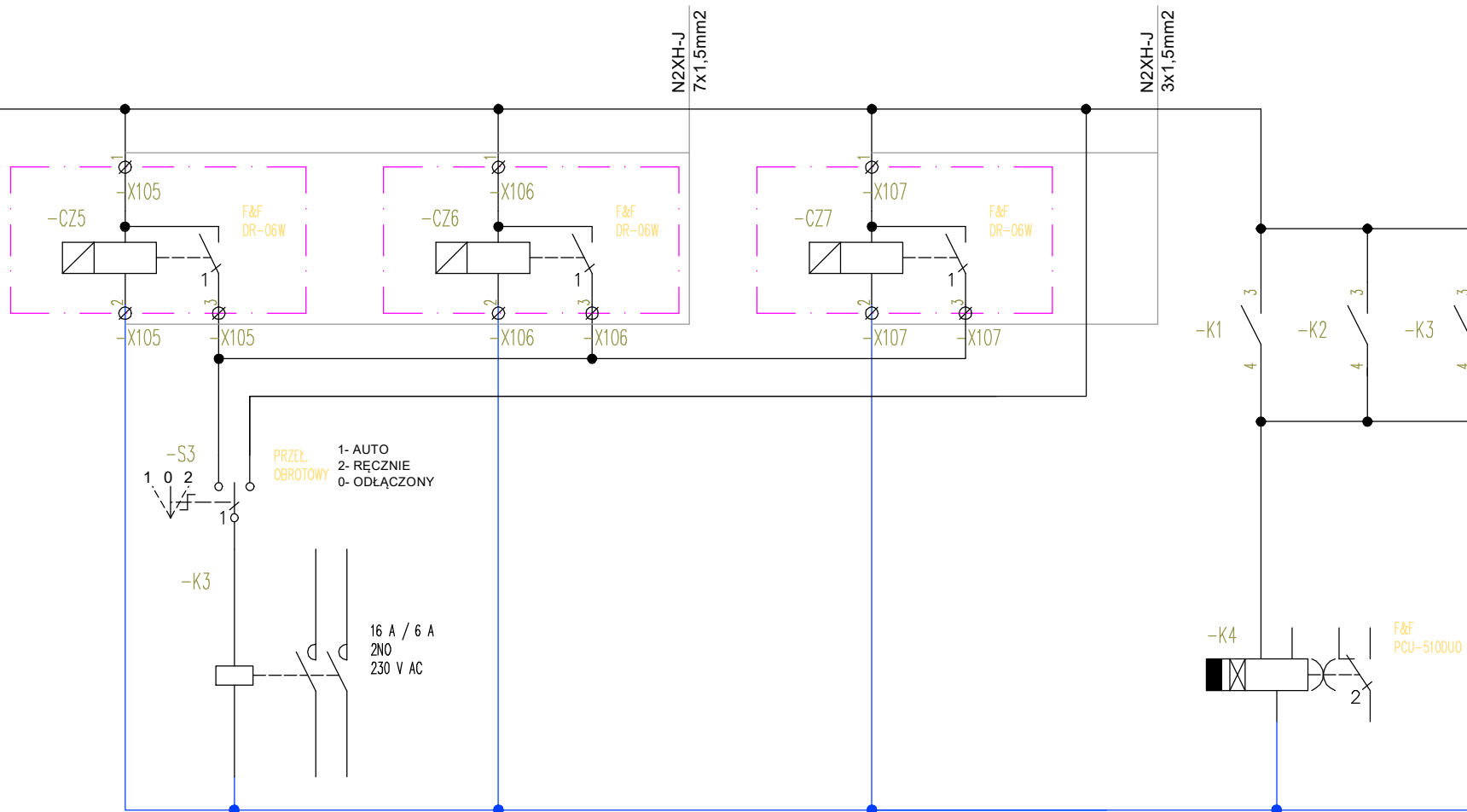


A	B	C	D	E	F																																	
8																																						
7																																						
6																																						
5																																						
4																																						
3	<div>OCHRONA PRZED PORAŻENIEM ELECTRIC SHOCK PROTECTION</div> <div>SAMOCZYNNE WYŁĄCZENIE ZASILANIA</div> <div>AUTOMATIC SHUT-DOWN OF SUPPLY</div>																																					
2	<table><tr><td colspan="2">NAZWA OBIEKTU BUDOWLANEGO</td><td colspan="4">REMONT I PRZEBUDOWA POMIESZCZEŃ SANITARNYCH W BUDYNKU WIELOPROFILOWEGO ZESPOŁU SZKÓŁ W TARNOWSKICH GÓRACH</td></tr><tr><td colspan="2">TYTUŁ RYSUNKU</td><td colspan="4">CZĘŚĆ SCHEMATU TABLICY ELEKTRYCZNEJ</td></tr><tr><td colspan="2">PROJEKTANCI</td><td rowspan="4">NR UPRAWNIEN BUDOWLANYCH</td><td rowspan="4">MAP/0152//POOE/06</td><td rowspan="4">PODPIS</td><td rowspan="4">SKALA RYS. 1:50</td></tr><tr><td colspan="2">mgr inż. Paweł Woszczek</td></tr><tr><td colspan="2">SPRAWDZAJĄCY</td></tr><tr><td colspan="2">mgr inż. Marek Gomułka</td></tr><tr><td colspan="2">KIER. PRACOWNI</td><td rowspan="2">Stanisław Rusek</td><td rowspan="2">MAP/0377/PBE/19</td><td rowspan="2"></td><td rowspan="2">NR RYS. B.1769/E4</td></tr><tr><td colspan="2">DATA SPORZĄDZENIA</td><td>09/2022</td></tr></table>					NAZWA OBIEKTU BUDOWLANEGO		REMONT I PRZEBUDOWA POMIESZCZEŃ SANITARNYCH W BUDYNKU WIELOPROFILOWEGO ZESPOŁU SZKÓŁ W TARNOWSKICH GÓRACH				TYTUŁ RYSUNKU		CZĘŚĆ SCHEMATU TABLICY ELEKTRYCZNEJ				PROJEKTANCI		NR UPRAWNIEN BUDOWLANYCH	MAP/0152//POOE/06	PODPIS	SKALA RYS. 1:50	mgr inż. Paweł Woszczek		SPRAWDZAJĄCY		mgr inż. Marek Gomułka		KIER. PRACOWNI		Stanisław Rusek	MAP/0377/PBE/19		NR RYS. B.1769/E4	DATA SPORZĄDZENIA		09/2022
NAZWA OBIEKTU BUDOWLANEGO		REMONT I PRZEBUDOWA POMIESZCZEŃ SANITARNYCH W BUDYNKU WIELOPROFILOWEGO ZESPOŁU SZKÓŁ W TARNOWSKICH GÓRACH																																				
TYTUŁ RYSUNKU		CZĘŚĆ SCHEMATU TABLICY ELEKTRYCZNEJ																																				
PROJEKTANCI		NR UPRAWNIEN BUDOWLANYCH	MAP/0152//POOE/06	PODPIS	SKALA RYS. 1:50																																	
mgr inż. Paweł Woszczek																																						
SPRAWDZAJĄCY																																						
mgr inż. Marek Gomułka																																						
KIER. PRACOWNI		Stanisław Rusek	MAP/0377/PBE/19		NR RYS. B.1769/E4																																	
DATA SPORZĄDZENIA						09/2022																																
1	<div>BIURO PROJEKTOWO - USŁUGOWE " INPRO " Spółka z o.o.</div>																																					
A	B	C	D	E	F																																	





STEROWANIE



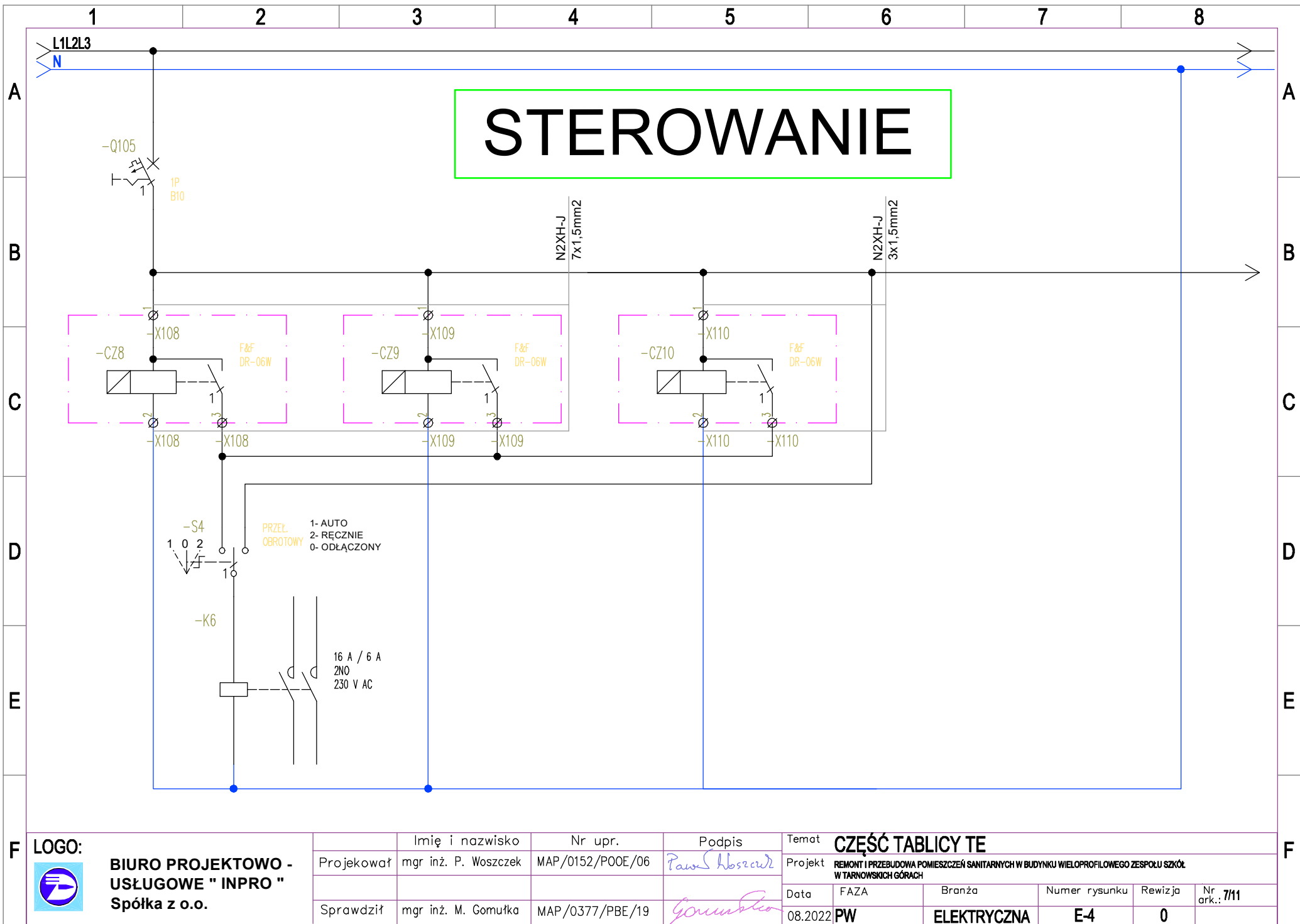
LOGO:



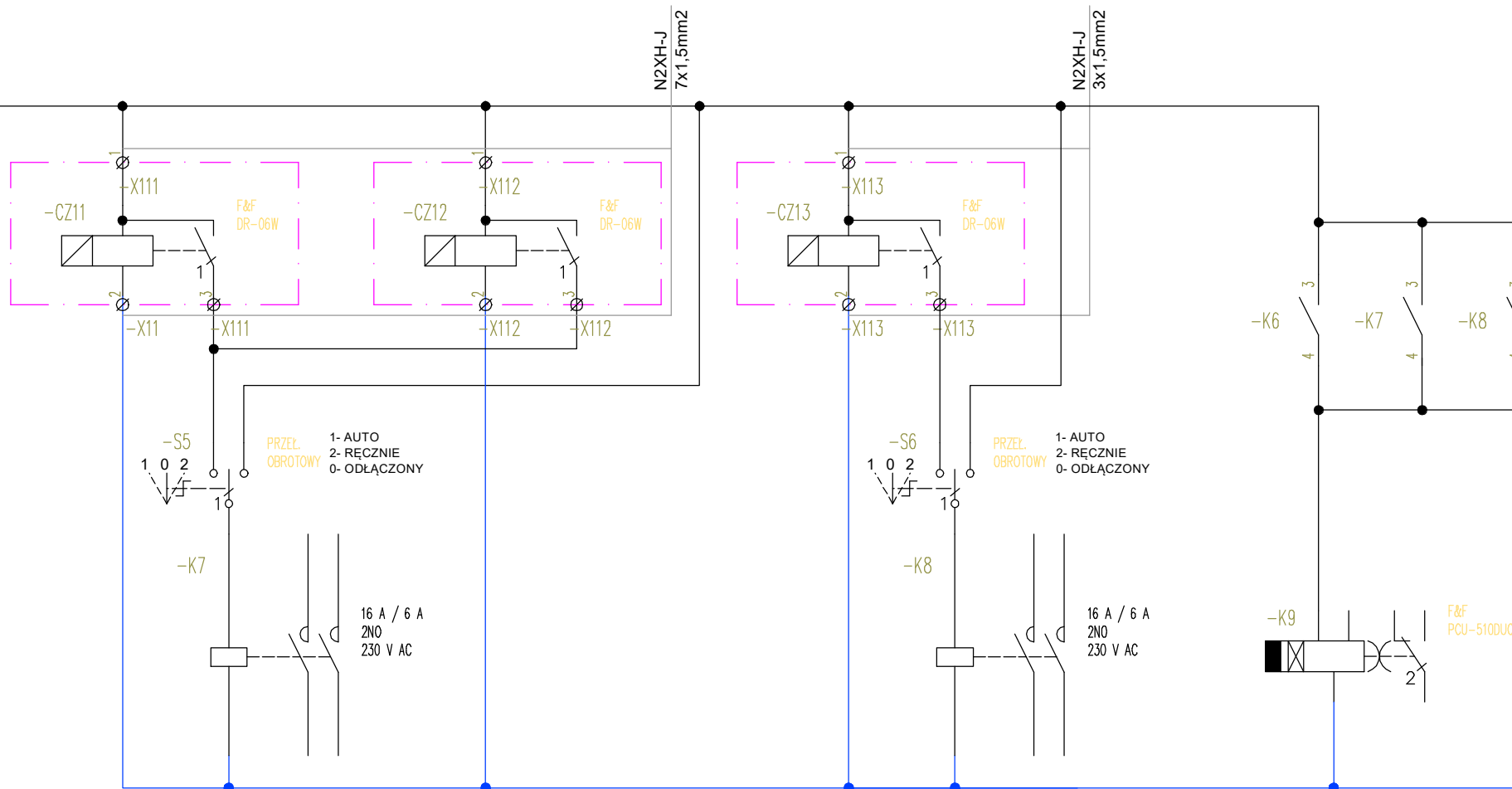
**BIURO PROJEKTOWO -
USŁUGOWE " INPRO "**
Spółka z o.o.

	Imię i nazwisko	Nr upr.	Podpis
Projekował	mgr inż. P. Woszczek	MAP/0152/POOE/06	<i>Paweł Woszczek</i>
Sprawdził	mgr inż. M. Gomułka	MAP/0377/PBE/19	<i>Gomułka</i>

Temat	CZĘŚĆ TABLICZY TE				
Projekt	REMONT I PRZEBUDOWA POMIESZCZEŃ SANITARNYCH W BUDYNKU WIELOPROFILOWEGO ZESPOŁU SZKÓŁ W TARNOWSKICH GÓRACH				
Data	FAZA	Branża	Numer rysunku	Rewizja	Nr ark.: 6/11
08.2022	PW	ELEKTRYCZNA	E-4	0	



STEROWANIE



LOGO:



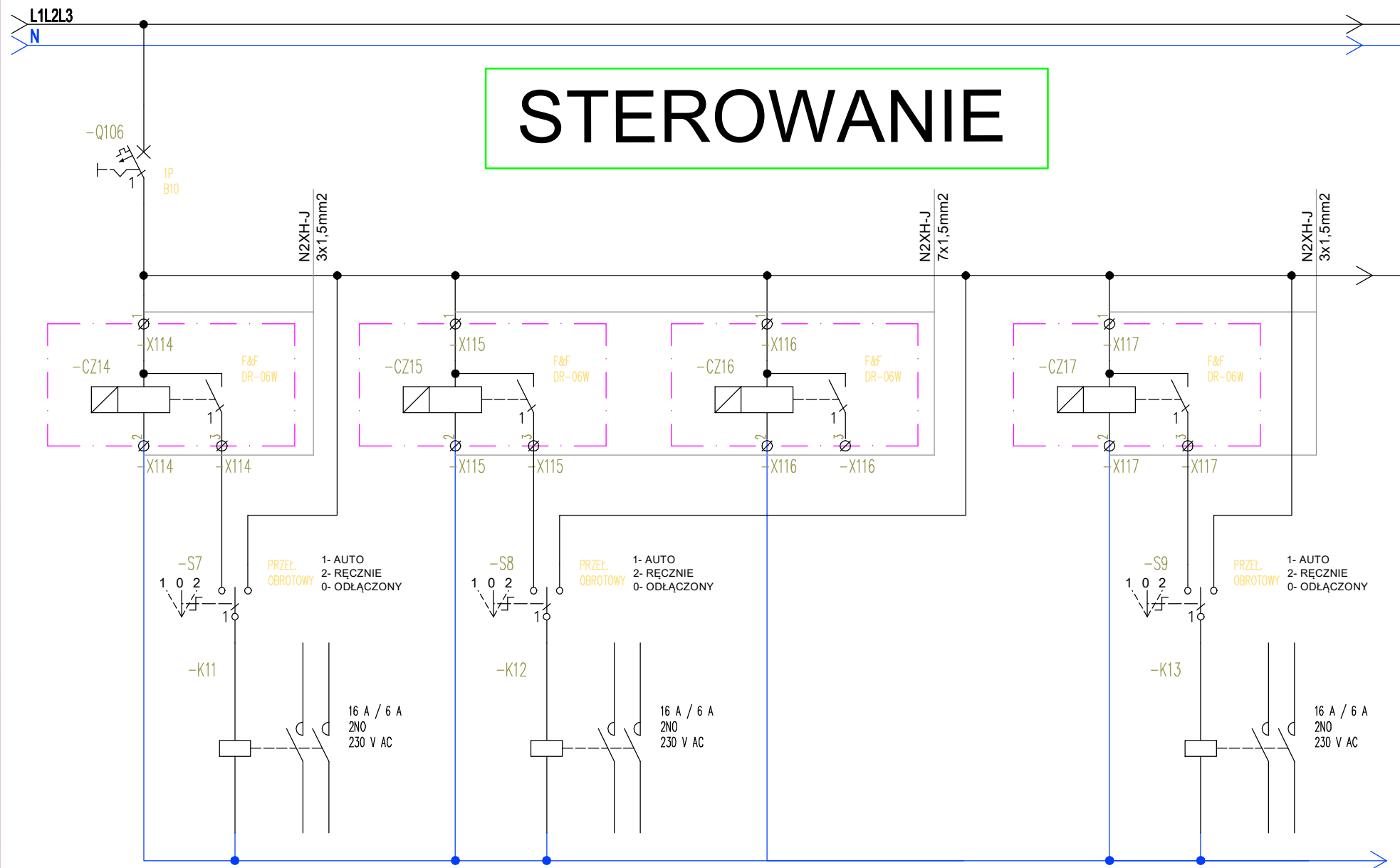
**BIURO PROJEKTOWO -
USŁUGOWE " INPRO "**
Spółka z o.o.

	Imię i nazwisko	Nr upr.
Projekował	mgr inż. P. Woszczek	MAP/0152/POOE/06
Sprawdził	mgr inż. M. Gomułka	MAP/0377/PBE/19

Podpis
Paweł Woszczek
Gomułka

Temat	CZĘŚĆ TABLICZY TE				
Projekt	REMONT I PRZEBUDOWA POMIESZCZEŃ SANITARNYCH W BUDYNKU WIELOPROFILOWEGO ZESPOŁU SZKÓŁ W TARNOWSKICH GÓRACH				
Data	FAZA	Branża	Numer rysunku	Rewizja	Nr ark.: 8/11
08.2022	PW	ELEKTRYCZNA	E-4	0	

STEROWANIE



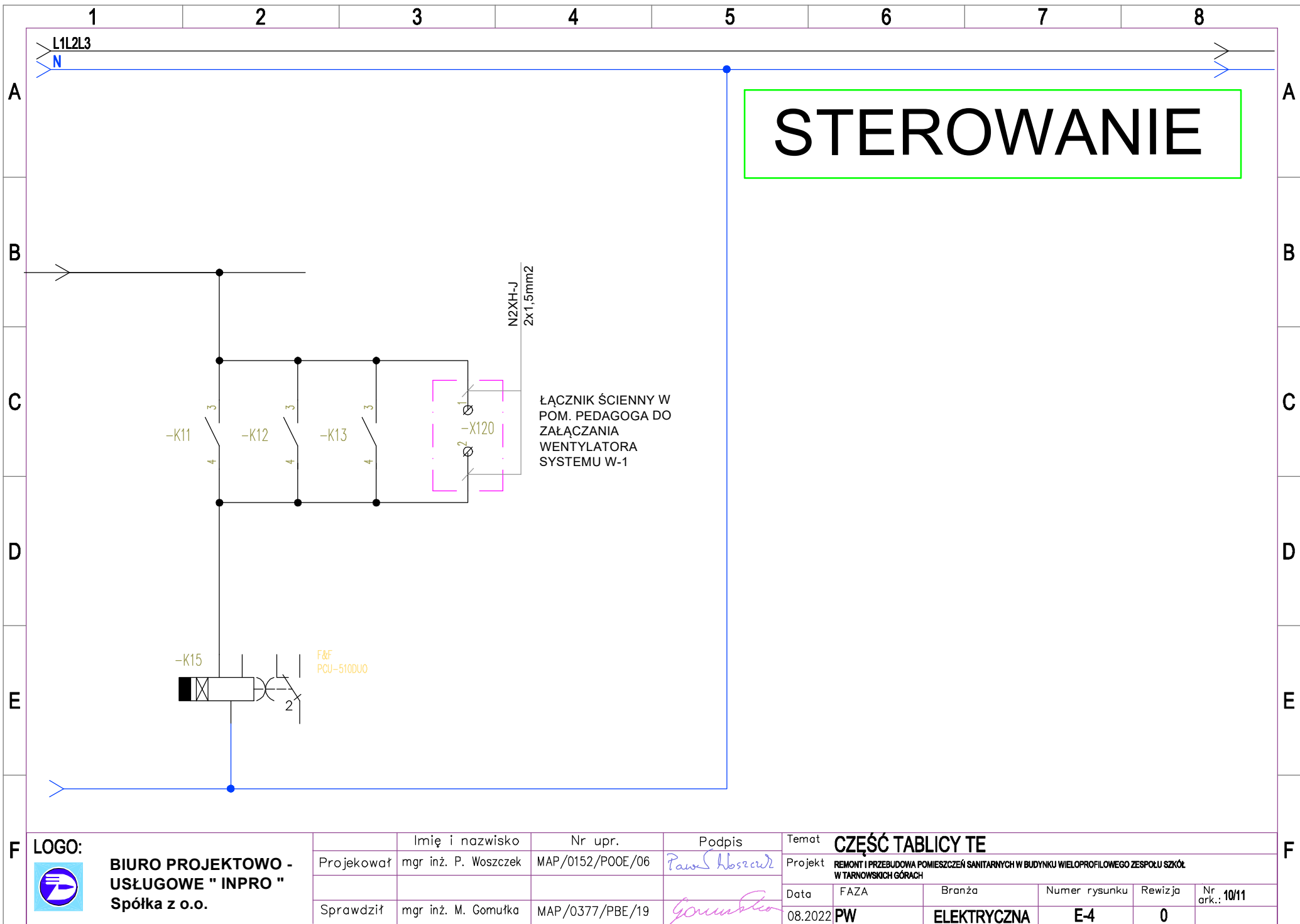
LOGO:



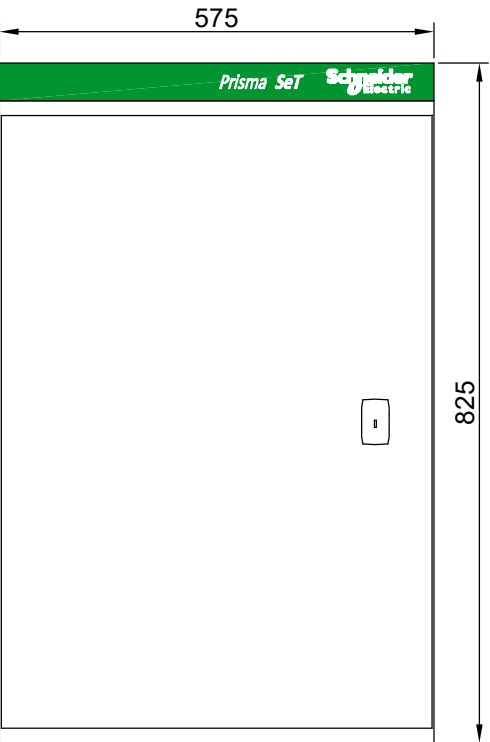
**BIURO PROJEKTOWO -
USŁUGOWE " INPRO "**
Spółka z o.o.

	Imię i nazwisko	Nr upr.	Podpis
Projekował	mgr inż. P. Woszczek	MAP/0152/POOE/06	<i>Paweł Woszczek</i>
Sprawdził	mgr inż. M. Gomułka	MAP/0377/PBE/19	<i>M. Gomułka</i>

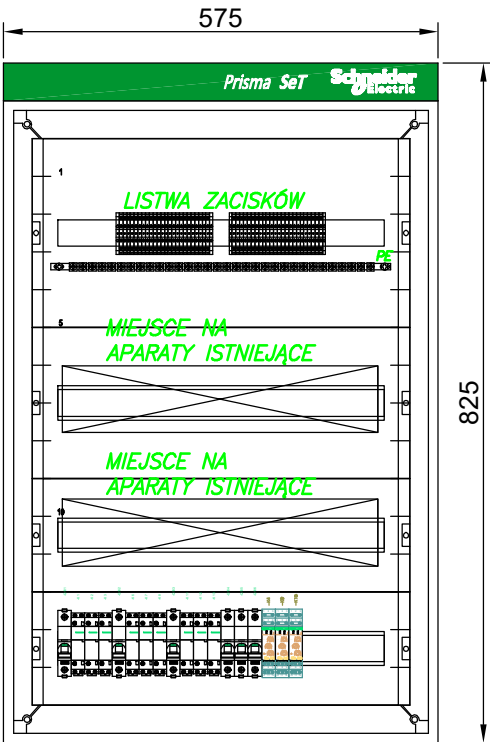
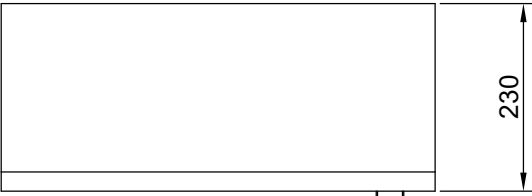
Temat	CZĘŚĆ TABLICZY TE				
Projekt	REMONT I PRZEBUDOWA POMIESZCZEŃ SANITARNYCH W BUDYNKU WIELOPROFILOWEGO ZESPOŁU SZKÓŁ W TARNOWSKICH GÓRACH				
Data	FAZA	Branża	Numer rysunku	Revizja	Nr ark.: 9/11
08.2022	PW	ELEKTRYCZNA	E-4	0	



WIDOK TABLICY ELEKTRYCZNEJ




Tablica elektryczna TE	
Typ obudowy:	PrismaSet G naścienna
Klasa izolacji:	I klasa izolacji
Stopień ochrony IP:	55
Stopień ochrony IK:	08
Układ sieci:	TN-S
Napięcie znamionowe:	230/400V
Prąd znamionowy:	160 A
Prąd Icw:	10 kA
Zasilanie:	góra
Odplywy:	góra
Forma wygrodzeń:	--
Rozdzielnica wykonana zgodnie z normą IEC 61439-1&2.	



Zestawienie danych z projektu	
Opis	Ilość
03204, PL.CZ.MOD.4M,	1 szt.
03203, PL.CZ.MOD.3M,	2 szt.
03805, PL.CZ.PELNA 5M, Płyta czołowa rozdzielnic	1 szt.
A9C22711, ICT50 1NO 16 A/6 A 230V AC,	9 szt.
A9F03110, IC60N 10kA 1P B10,	6 szt.
03002, SZYNA SYMETRYCZNA PACK NASTAWNA, regulowana szyna aparatury modułowej	3 szt.
LVS08314+LVS08371+LVS08324, Widok cokoł	1 szt.
LVS08314+LVS08371+LVS08324, Rozszerzenie szer. 575mm Drzwi Pełne Wisząca wys. 15mod. IP55 IK10 In 630A kl. izol.,	1 szt.
APARATY I URZĄDZENIA ISTNIEJĄCE W TABLICY DO PRZEBUDOWY	1 kpl.

UWAGA!
NALEŻY PRZENIEŚĆ APARATY I URZĄDZENIA Z ISNIEJĄCEJ TABLICY DO NOWO PROJEKTOWANEJ.

LOGO: 	BIURO PROJEKTOWO - USŁUGOWE " INPRO " Spółka z o.o.										
		Imię i nazwisko	Nr upr.	Podpis	Temat CZĘŚĆ TABLICY TE						
	Projekował	mgr inż. P. Woszczek	MAP/0152/P00E/06	<i>Pawel Woszczek</i>	Projekt REMONT I PRZEBUDOWA POMIESZCZEŃ SANITARNYCH W BUDYNKU WIELOPROFILOWEGO ZESPOŁU SZKÓŁ W TARNOWSKICH GÓRACH						
					Data	FAZA	Branża	Numer rysunku	Rewizja	Nr ark.: 11/11	
	Sprawdził	mgr inż. M. Gomułka	MAP/0377/PBE/19	<i>Gomułka</i>	08.2022	PW	ELEKTRYCZNA	E-4	0		