

Liga²®
Tytanowe klipsy naczyniowe



TITANIUM

**Zespolenie godne
zaufania**

Ligating Clips

Liga²®

Klipsy naczyniowe LigaV® są implantowanymi wyrobami medycznymi. Są szeroko używane w chirurgii do znakowania lub zamykania struktur. Personel medyczny ceni ten produkt za jego właściwości hemostatyczne.

Klipsy LigaV® wytwarzane przez Grena Ltd., zostały wyposażone w wewnętrzne i zewnętrzne rowkowania, które znacznie poprawiają ich funkcjonowanie. Zewnętrzne rowki wspomagają stabilne trzymanie klipsa w szczękach klipsownicy; wewnętrzne rowki zapewniają pewny chwyt tkanki i jej prawidłowe odżywienie.

Produkt jest oferowany w czterech standardowych rozmiarach, dzięki czemu każdy użytkownik może wybrać odpowiednie klipsy dla danego rodzaju tkanki. Klipsy LigaV® dostarczane są w zasobnikach kodowanych kolorami, które zapewniają łatwą i intuicyjną identyfikację. Każdy zasobnik zawiera 4 lub 6 klipsów, co pozwala na oszczędne i wygodne stosowanie produktu.

Zależnie od rozmiaru klipsa konieczne jest użycie klipsownicy o właściwym rozmiarze szczęk.

Produkt jest jednorazowy, sterylizowany tlenkiem etylenu.

Klipsownicy wykonane są najwyższej jakości stali chirurgicznej. Oczka rękojeści posiadają barwny kod odpowiadający barwie zasobnika.

Wysoka wytrzymałość
Pełna biokompatybilność
Bezpieczne w MRI



Klipsy naczyniowe

Liga2®

Klipsy LigaV® są wykonane z tytanu klasy medycznej, który zapewnia odpowiedni poziom biokompatybilności. Zastosowana technologia zapewnia, że produkt spełnia wymagania nawet najbardziej wymagających instytutów klinicznych.



TITANIUM

Klipsy Naczyniowe

Klipsy naczyniowe

**Ograniczająca koszty
alternatywa dla prostych
procedur**








4 klipsy w magazynku

Specyfikacja:

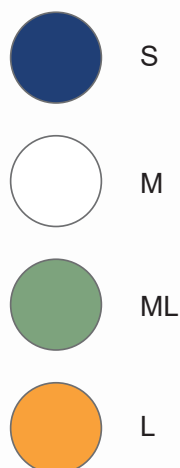
- 4 rozmiary do zamykania struktur tkankowych,
- wykonane z tytanu klasy medycznej,
- system łatwego ładowania klipsów,
- klipsy dostarczane w kodowanych kolorami zasobnikach celem łatwej identyfikacji,
- 4 lub 6 klipsów w zasobniku celem zapewnienia oszczędnego i wygodnego wykorzystania produktu,
- profilowane w kształcie litery V,
- kodowane kolorami oczka rękojeści klipsownic dla łatwej identyfikacji.



REF	Rozmiar klipsa	Kompatybilne z klipsownicami (uchwyt szczęk) (mm)	Specyfikacja produktu	Kolor	Ilość szt. w magazynku	Ilość magazynków w opakowaniu *
0301-01S	Mały (S)	0,59-0,75	tytanowe klipsy naczyniowe w kształcie litery V		6	50
0301-01M	Średni (M)	0,84-1,00			6	50
0301-01ML	Średnio-duży (ML)	1,16-1,32			6	20
0301-01ML04	Średnio-duży (ML)	1,16-1,32			4	20
0301-01L	Duży (L)	1,26-1,42			6	20

*Na życzenie Klienta dostępne inne ilości magazynków w opakowaniu.

Klipsownice do chirurgii otwartej



Klipsownice do chirurgii otwartej

**Ergonomiczny i łatwy dostęp w
procedurach chirurgii otwartej**

Klipsownice do chirurgii otwartej

Klipsownice do chirurgii otwartej

Specyfikacja:

- dostępne dla niewchłaniaalnych klipsów LigaV[®] rozmiarów mały, średni, średnio-duży oraz duży, do użycia w szerokim spektrum wielkości tkanek,
- klipsownice 15, 20 cm lub 28 cm z odpowiednimi rozmiarami szczęk,
- nierozbieralna konstrukcja dla łatwiejszej konserwacji i trwałości,
- wykonane ze stali nierdzewnej wysokiej jakości,
- kodowane kolorami oczka odpowiadające kolorom zasobnika,
- kompatybilne z odpowiednimi rozmiarami niewchłaniających klipsów tytanowych LigaV[®]



REF	Rozmiar klipsa	Długość klipsownicy (cm)	Ilość szt. w opakowaniu
0301-02S15	Mały	15	1
0301-02S20	Mały	20	1
0301-02S28	Mały	28	1
0301-02M15	Średni	15	1
0301-02M20	Średni	20	1
0301-02M28	Średni	28	1
0301-02ML20	Średnio-duży	20	1
0301-02ML28	Średnio-duży	28	1
0301-02L20	Duży	20	1
0301-02L28	Duży	28	1



Wszystkie klipsownice do chirurgii otwartej na życzenie klienta dostępne są również w niestandardowych długościach.

Przykładowe zamówienie:

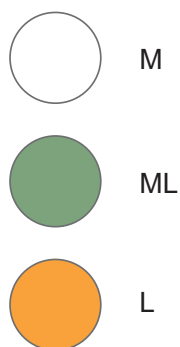
0301-02S185 - klipsownica o długości 18,5 cm dla rozmiaru S
0301-02M185 - klipsownica o długości 18,5 cm dla rozmiaru M

Wszystkie klipsownice do chirurgii otwartej dostępne są również z niestandardowymi kątami zagięcia bransz.

Przykładowe zamówienie:

0301-02M275A45 - klipsownica o długości 27,5 cm, bransze zagięte pod kątem 45°, rozmiar klipsa M
0301-02ML275A45 - klipsownica o długości 27,5 cm, bransze zagięte pod kątem 45°, rozmiar klipsa ML

Klipsownice endoskopowe



Klipsownice endoskopowe

**Ergonomiczny i efektywny dostęp
dla procedur endoskopowych**



Klipsownice endoskopowe

Klipsownice endoskopowe

Specyfikacja:

- dostępne dla niewchłaniających klipsów LigaV[®] rozmiarów średni, średnio-duży oraz duży, do użycia w szerokim spektrum wielkości tkanek
- szczęki aktywowane przez przednią rękojeść dla lepszej stabilizacji
- obrotowy trzon 360° rotowany palcem wskazującym pozwalający na obsługę jednoręczną,
- kanał płuczający umożliwiający łatwe czyszczenie, eliminując w ten sposób możliwość zakażenia,
- wykonane ze stali nierdzewnej wysokiej jakości,
- kodowane kolorami rozmiary odpowiadające kolorom zasobników,
- kompatybilne z odpowiadającymi rozmiarami niewchłaniających klipsów tytanowych LigaV[®]

REF 0301-02ME

Rozmiar	M
Kolor	○
Średnica trzonu (mm)	10
Średnica trokara (mm)	10
Długość robocza (cm)	33
Ładowanie	przednie
Ilość szt. w opakowaniu	1



REF 0301-02MLE

Rozmiar	ML
Kolor	●
Średnica trzonu (mm)	10
Średnica trokara (mm)	10
Długość robocza (cm)	33
Ładowanie	przednie
Ilość szt. w opakowaniu	1

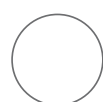


REF 0301-02LE

Rozmiar	L
Kolor	●
Średnica trzonu (mm)	10
Średnica trokara (mm)	10
Długość robocza (cm)	33
Ładowanie	przednie
Ilość szt. w opakowaniu	1



Klipsownice endoskopowe



M



ML



L



Bariatryczne klipsownice endoskopowe 45 cm

**Zwiększona długość dla chirurgii
bariatrycznej**

Klipsownice endoskopowe

Bariatryczne klipsownice endoskopowe

Specyfikacja:

- trzon o długości 45 cm,
- dostępne dla niewchłaniających klipsów LigaV[®] rozmiarów średni, średnio-duży oraz duży, do użycia w szerokim spektrum wielkości tkanek,
- szczęki aktywowane przednią rękojeścią dla lepszej stabilizacji,
- obrotowy trzon 360° rotowany palcem wskazującym pozwalający na obsługę jednoręczną
- kanał płuczający umożliwiający łatwe czyszczenie, eliminując w ten sposób możliwość zakażenia,
- wykonane ze stali nierdzewnej wysokiej jakości,
- kodowane kolorami rozmiary odpowiadające kolorom zasobników,
- kompatybilne z odpowiadającymi rozmiarami niewchłaniających klipsów tytanowych LigaV[®]

REF 0301-02MEB

Rozmiar	M
Kolor	○
Średnica trzonu (mm)	10
Średnica trokara (mm)	10
Długość robocza (cm)	45
Ilość szt. w opakowaniu	1



REF 0301-02MLEB

Rozmiar	ML
Kolor	●
Średnica trzonu (mm)	10
Średnica trokara (mm)	10
Długość robocza (cm)	45
Ilość szt. w opakowaniu	1



REF 0301-02LEB

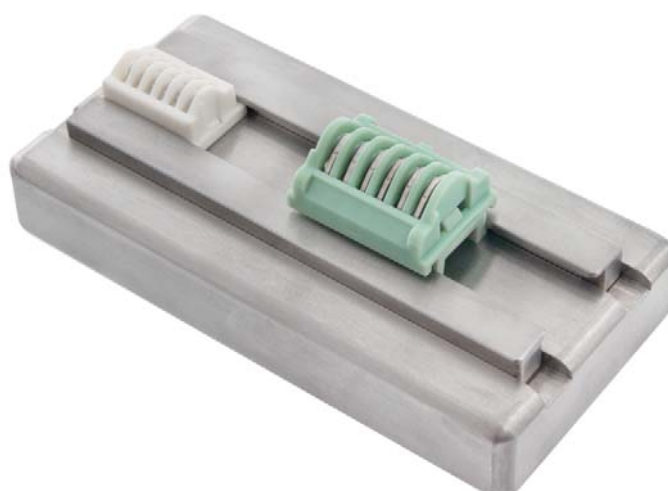
Rozmiar	L
Kolor	●
Średnica trzonu (mm)	10
Średnica trokara (mm)	10
Długość robocza (cm)	45
Ilość szt. w opakowaniu	1



Akcesoria

Akcesoria

REF	Produkt	Rozmiar klipsa	Ilość szt. w opakowaniu
0301-05CB	Podstawa do magazynków	S, M, ML, L	1



Nowa międzynarodowa inicjatywa

GRENA^{dg}
Think Medical

Grena wspiera talenty!



Kto następny?

Odwiedź nas:

<http://talents.grena.co.uk>