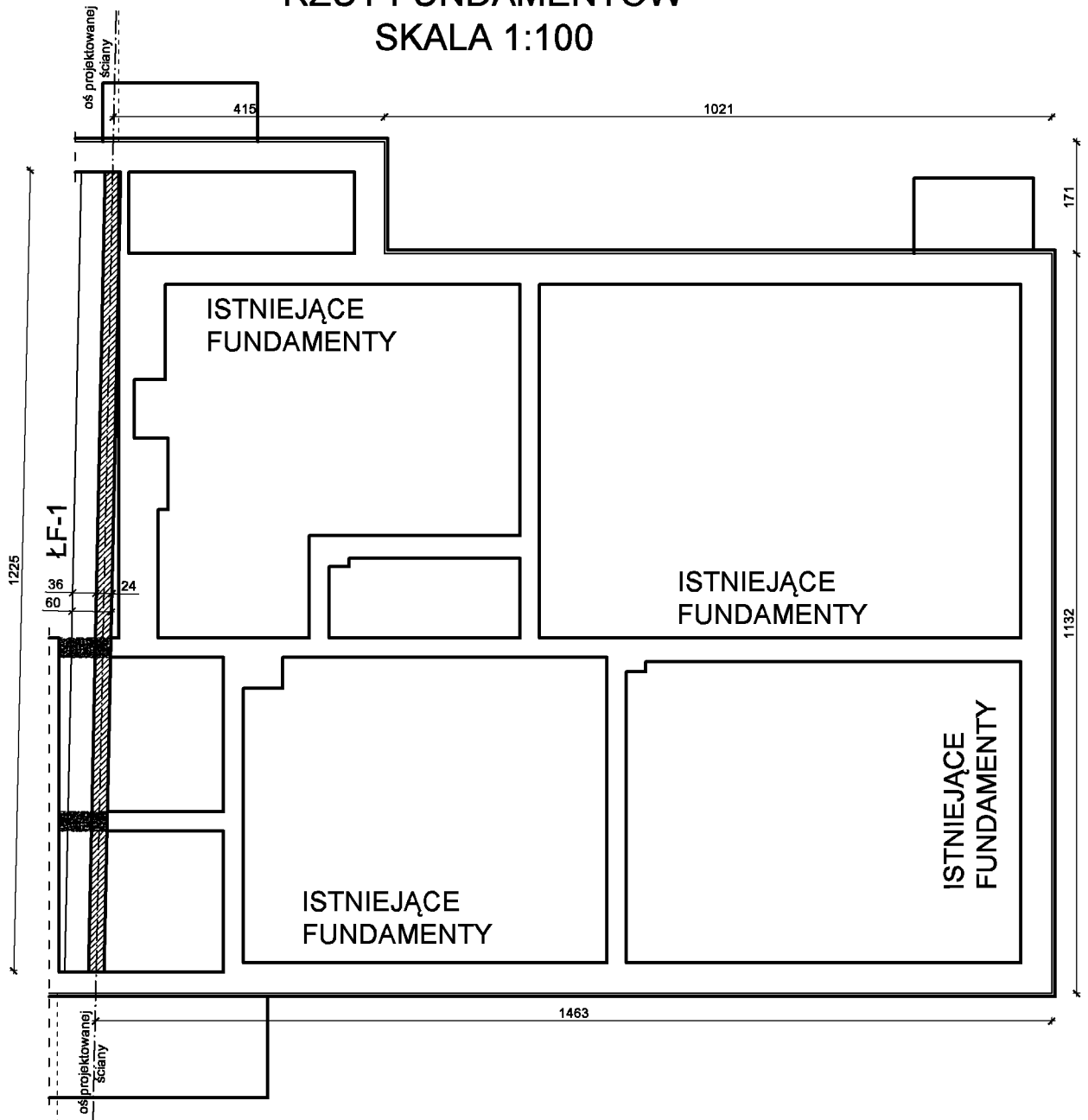


# RZUT FUNDAMENTÓW SKALA 1:100



wyburzenia i rozbiórki

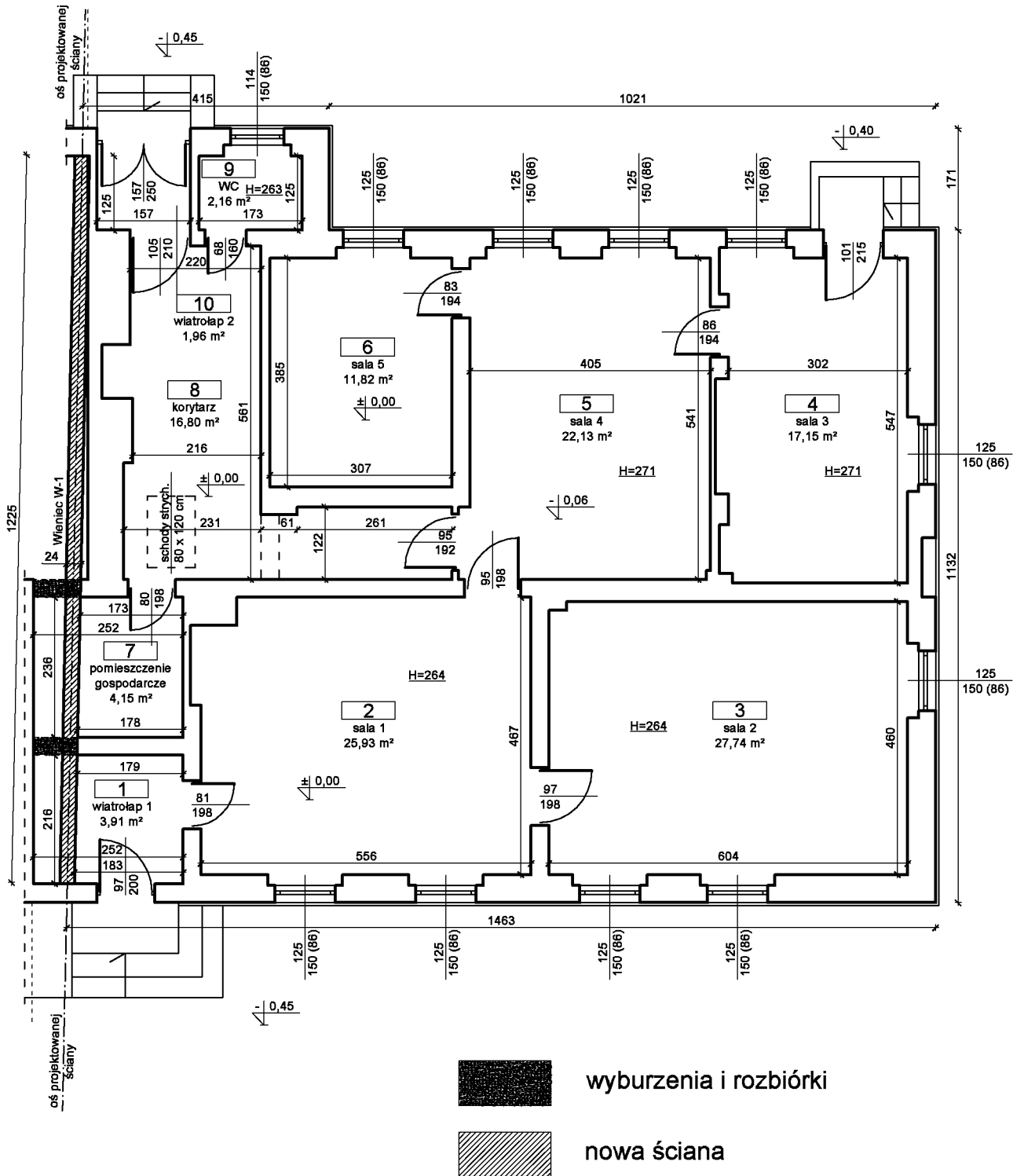


nowa ściana

## Wymiana dachu na świetlicy wiejskiej we Wrzącej

Adres	64-980 Wrząca, gmina Trzcianka działka nr 28/32	
Inwestor	Gmina Trzcianka ul. Sikorskiego 7, 64-980 Trzcianka	
Opracował	mgr inż. Artur Rataj	Styczeń 2024
Opracował	tech. bud. Bolesław Mierzwa	Nr rys. P-01

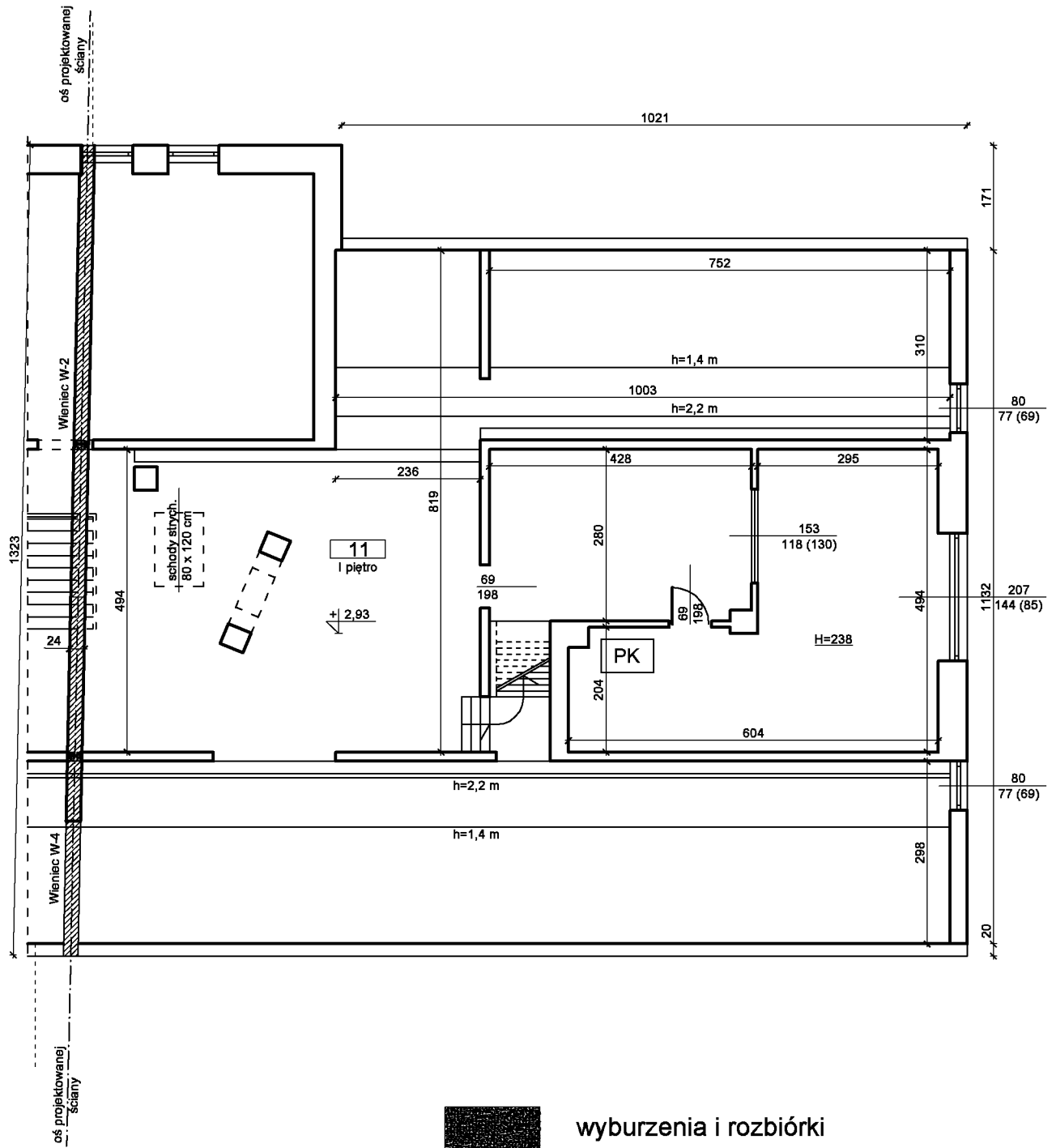
# RZUT PARTERU SKALA 1:100



## Wymiana dachu na świetlicy wiejskiej we Wrzącej

Adres	64-980 Wrząca, gmina Trzcianka działka nr 28/32	
Inwestor	Gmina Trzcianka ul. Sikorskiego 7, 64-980 Trzcianka	
Opracował	mgr inż. Artur Rataj	Styczeń 2024
Opracował	tech. bud. Bolesław Mierzwa	Nr rys. P-02

# RZUT I PIĘTRA SKALA 1:100



wyburzenia i rozbiórki

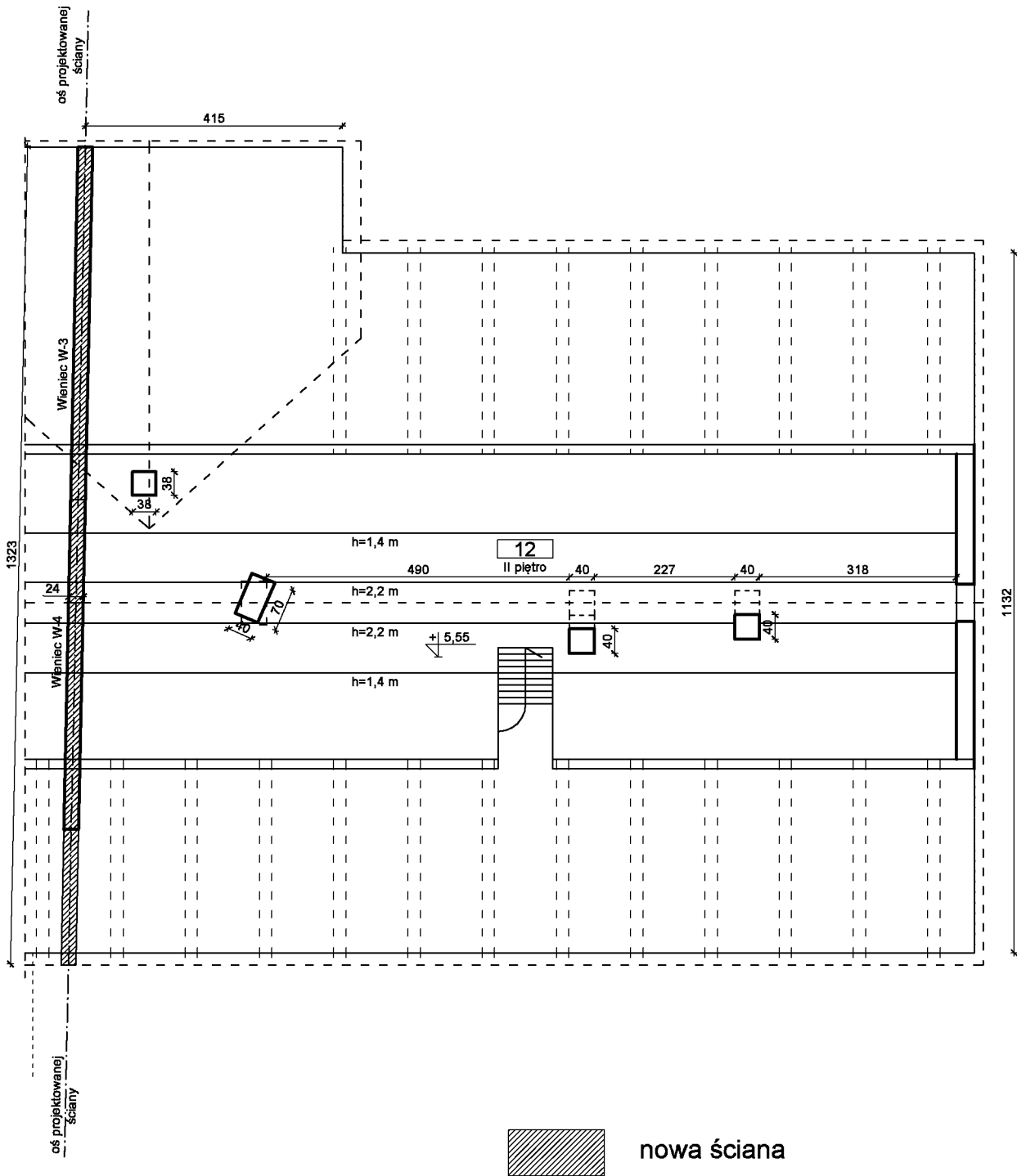


nowa ściana

## Wymiana dachu na świetlicy wiejskiej we Wrzącej

Adres	64-980 Wrząca, gmina Trzcianka działka nr 28/32	
Inwestor	Gmina Trzcianka ul. Sikorskiego 7, 64-980 Trzcianka	
Opracował	mgr inż. Artur Rataj	Styczeń 2024
Opracował	tech. bud. Bolesław Mierzwa	Nr rys. P-03

# RZUT II PIĘTRA SKALA 1:100

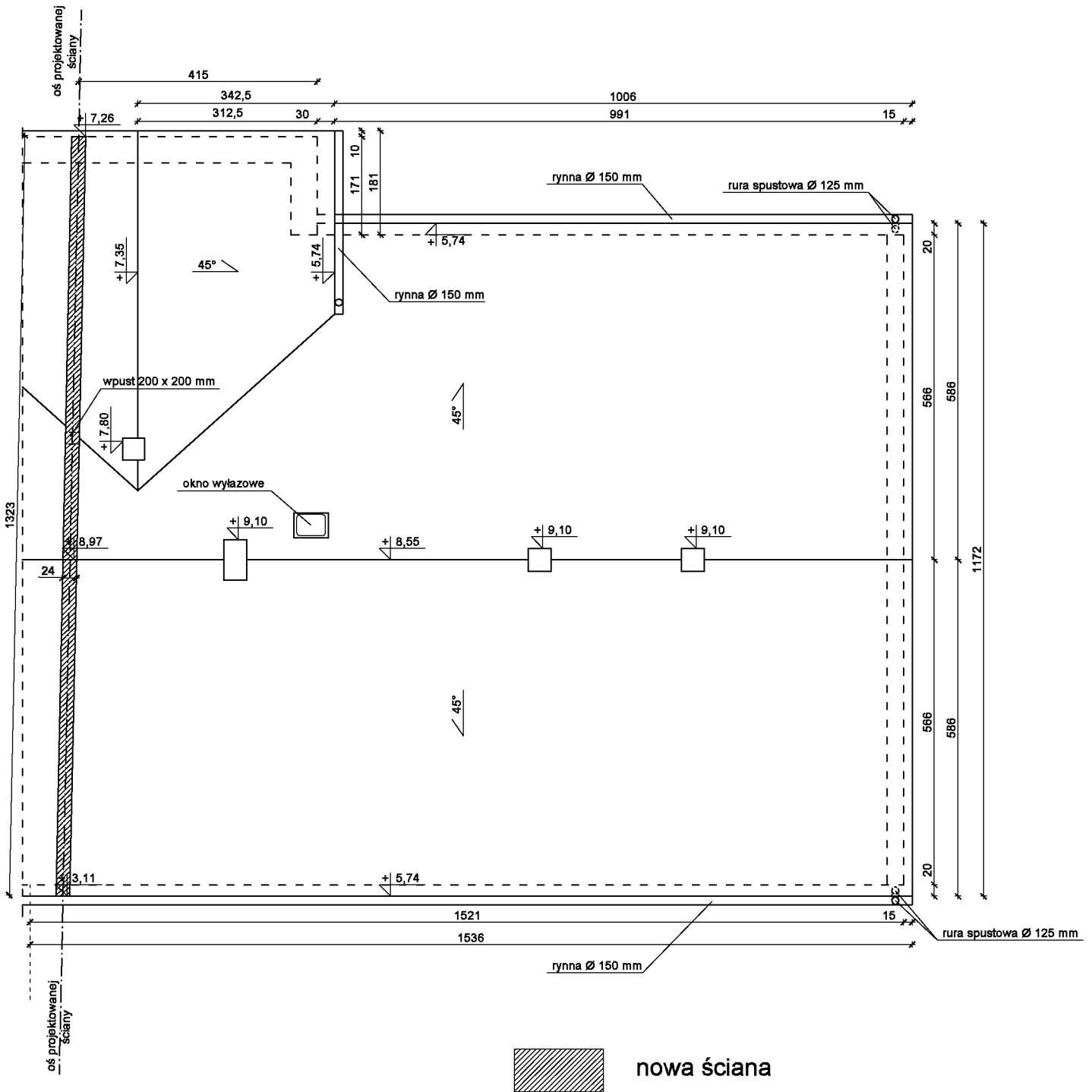


nowa ściana

## Wymiana dachu na świetlicy wiejskiej we Wrzącej

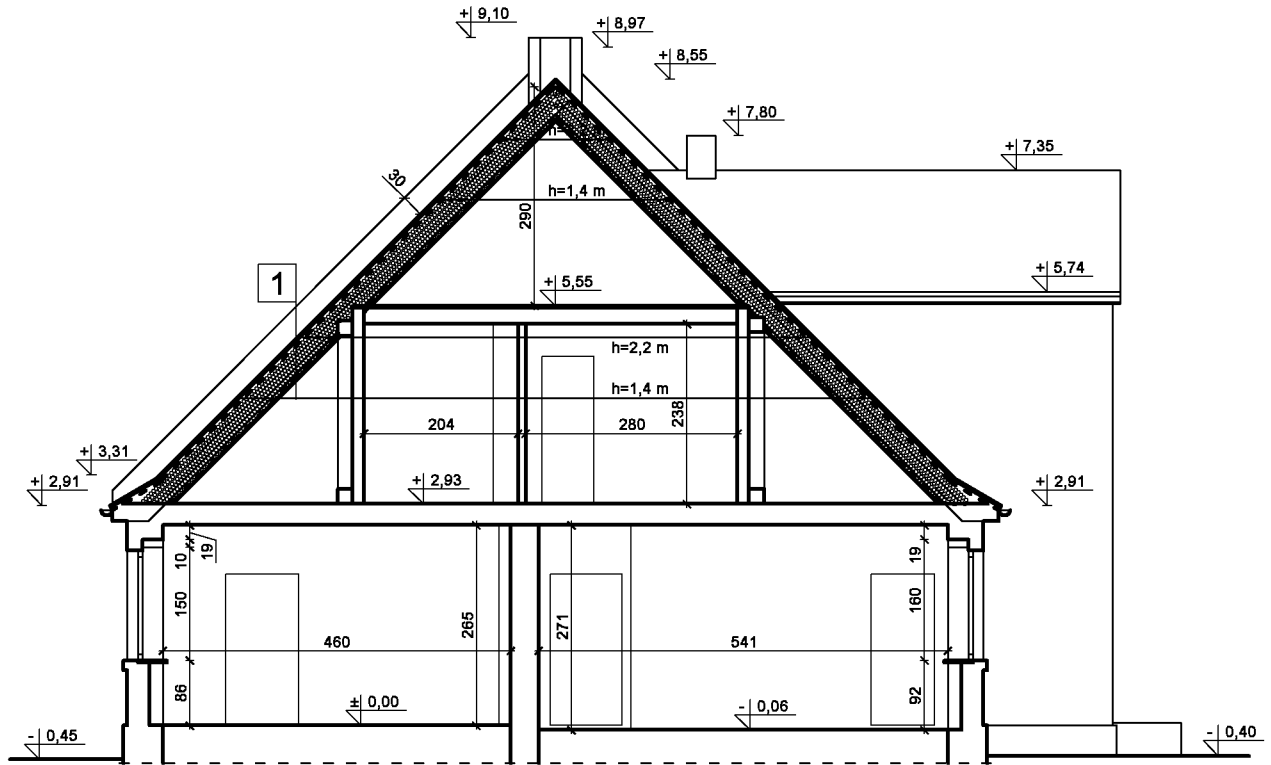
Adres	64-980 Wrząca, gmina Trzcianka działka nr 28/32	
Inwestor	Gmina Trzcianka ul. Sikorskiego 7, 64-980 Trzcianka	
Opracował	mgr inż. Artur Rataj	Styczeń 2024
Opracował	tech. bud. Bolesław Mierzwa	Nr rys. P-04

# RZUT DACHU SKALA 1:100



<b>Wymiana dachu na świetlicy wiejskiej we Wrzącej</b>		
Adres	64-980 Wrząca, gmina Trzcianka działka nr 28/32	
Inwestor	Gmina Trzcianka ul. Sikorskiego 7, 64-980 Trzcianka	
Opracował	mgr inż. Artur Rataj	Styczeń 2024
Opracował	tech. bud. Bolesław Mierzwa	Nr rys. P-05

# PRZEKRÓJ SKALA 1:100

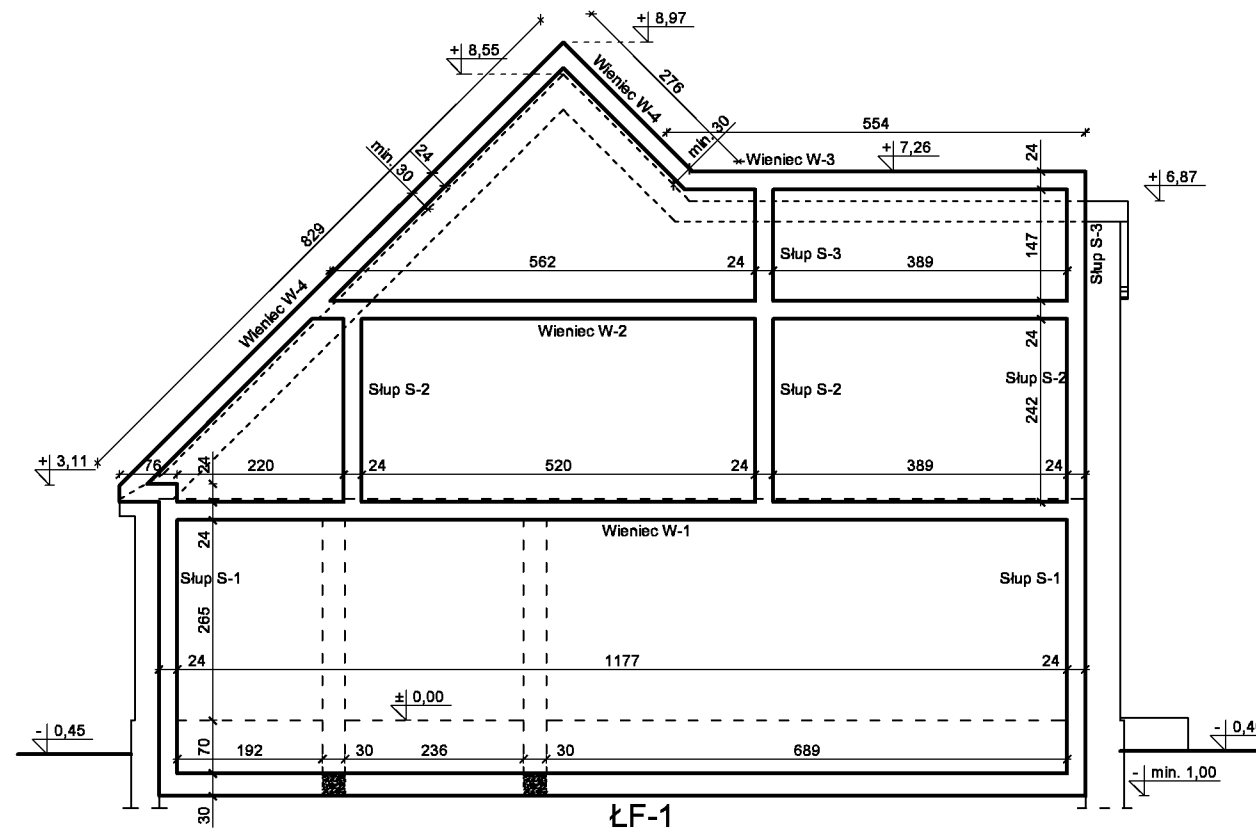


<b>1</b>	blachodachówka
	łata 4 x 6 cm
	kontrłata
	folia dachowa wysokoparoprzepuszczalna
	3x wełna mineralna gr. 10 cm
	konstrukcja dachowa istniejąca do częściowej wymiany oraz regeneracji
	folia parizolacyjna gr. 0,2 mm
	deski gr. 19 mm - ażurowo

## Wymiana dachu na świetlicy wiejskiej we Wrzącej

Adres	64-980 Wrząca, gmina Trzcianka działka nr 28/32	
Inwestor	Gmina Trzcianka ul. Sikorskiego 7, 64-980 Trzcianka	
Opracował	mgr inż. Artur Rataj	Styczeń 2024
Opracował	tech. bud. Bolesław Mierzwa	Nr rys. P-06

# WIDOK ŚCIANY ODDZIELENIA PRZECIWOŻAROWEGO SKALA 1:100



**UWAGA:**  
strzemiona - stal A-0  
zbrojenie główne - stal A-III  
beton C20/25 (B25)

poziom posadowienia ławy ŁF-1 dostosować do poziomu istniejących fundamentów z kamienia

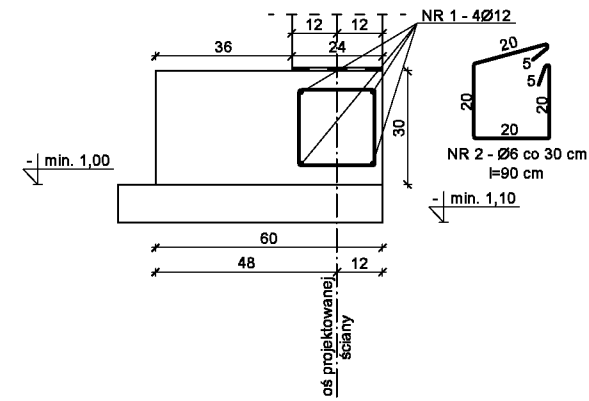
poziom wieńców W-1 i W-2 dostosować do poziomu istniejących stropów

górny poziom wieńców W-3 i W-4 wyprowadzić min. 30 cm ponad połac dachową

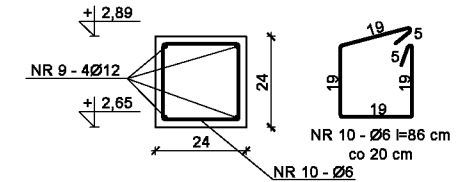
kąt nachylenia wieńca W-4 dostosować do kąta nachylenia połaci dachowej

w narożach i skrzyżowaniach ławy, słupów i wieńców zastosować dodatkowe pręty (Nr 17) o średnicy Ø12 dł. 1 m w kształcie litery L o równej długości ramion

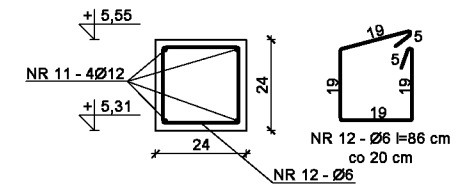
ŁAWA FUND. ŁF1 - 12,25 mb  
SKALA 1:20



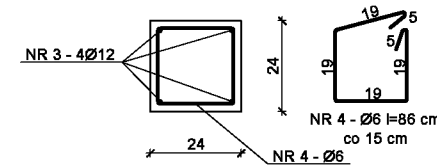
WIENIEC W-1 - 13,0 mb  
SKALA 1:20



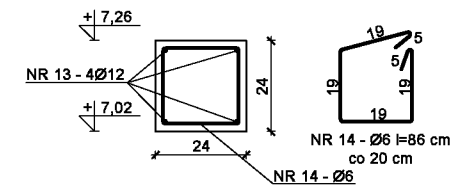
WIENIEC W-2 - 10,6 mb  
SKALA 1:20



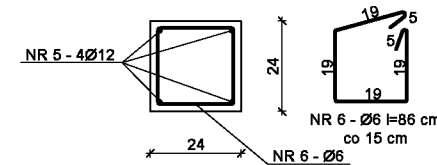
SŁUP S-1 dł. 3,9 m - 2 szt.  
od -1,0 m do + 2,90 m  
SKALA 1:20



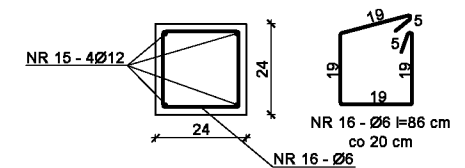
WIENIEC W-3 - 5,6 mb  
SKALA 1:20



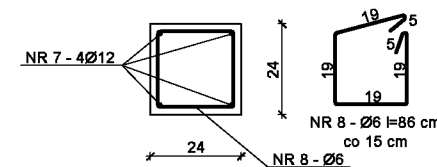
SŁUP S-2 dł. 2,9 m - 3 szt.  
od +2,65 m do + 5,55 m  
SKALA 1:20



WIENIEC W-4 skośny - 11,2 mb  
SKALA 1:20

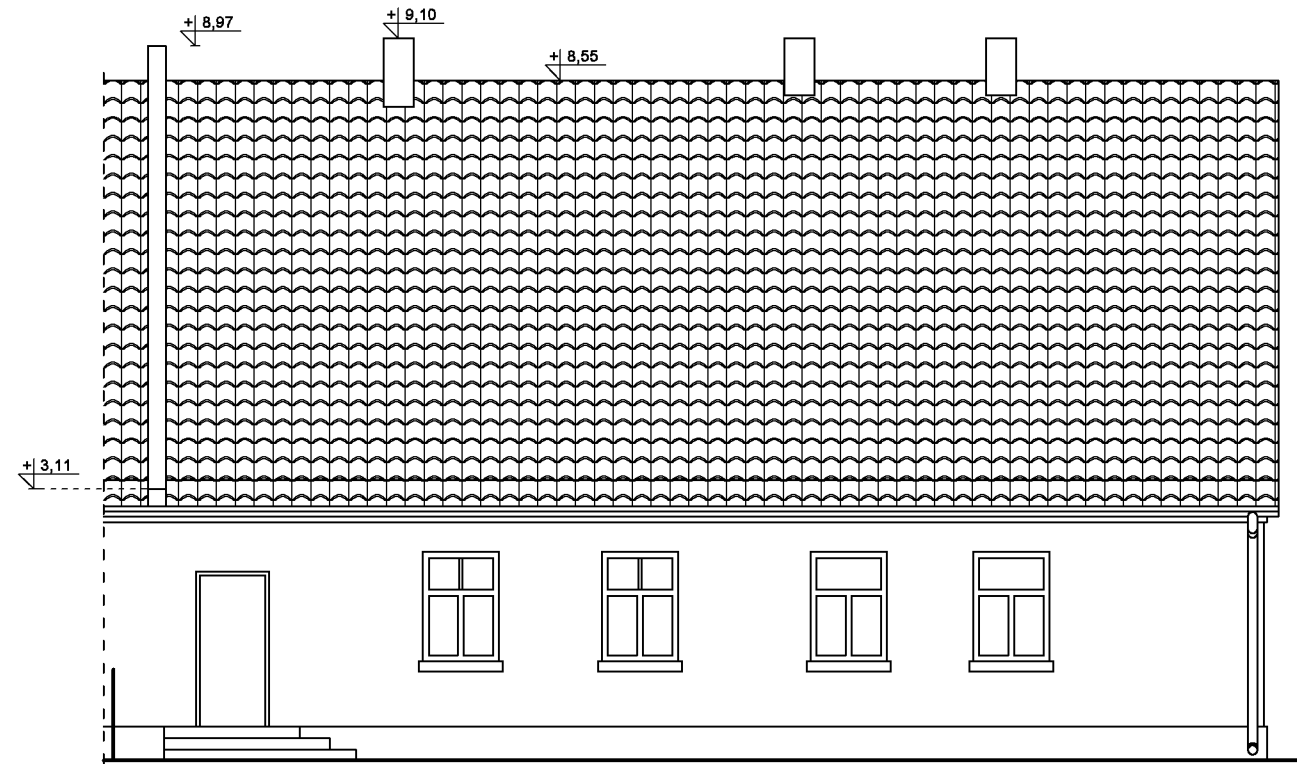


SŁUP S-3 dł. 1,95 m - 2 szt.  
od +5,31 m do + 7,26 m  
SKALA 1:20

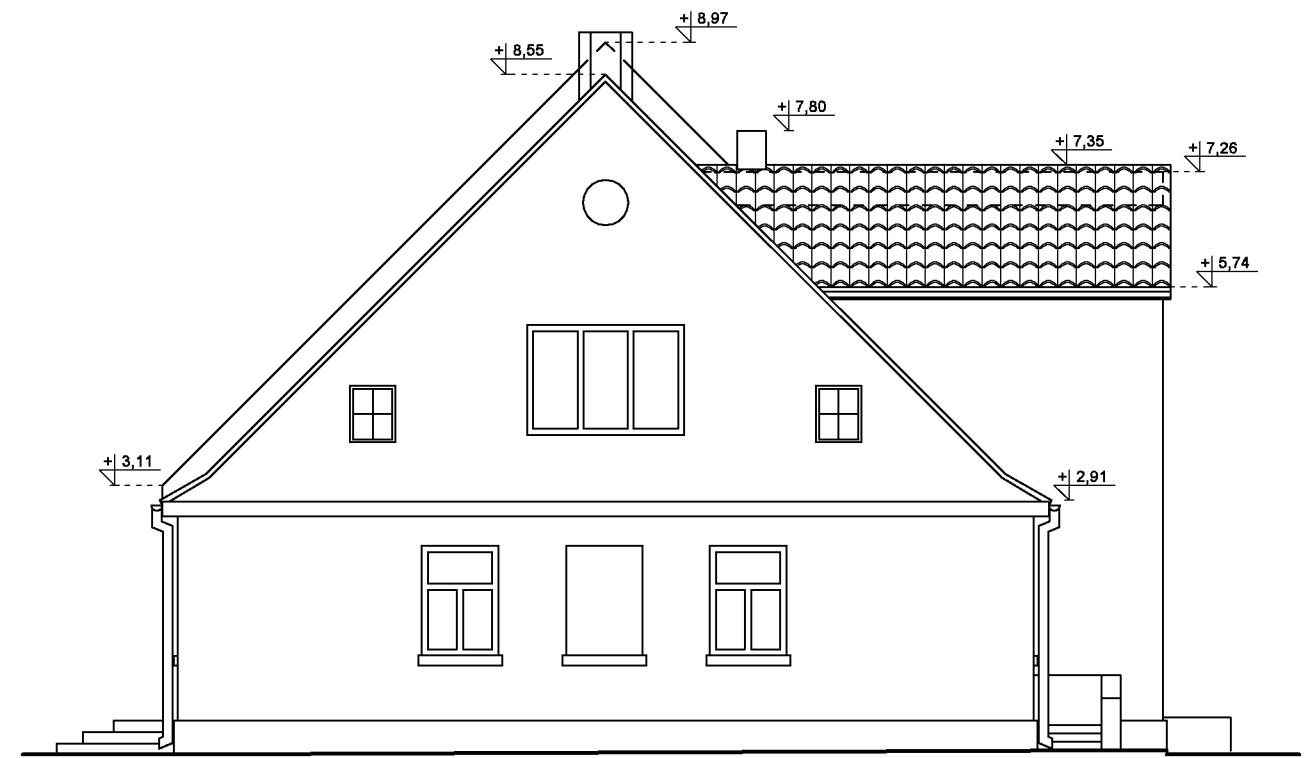


<b>Wymiana dachu na świetlicy wiejskiej we Wrzącej</b>	
Adres	64-980 Wrząca, gmina Trzcianka działka nr 28/32
Inwestor	Gmina Trzcianka ul. Sikorskiego 7, 64-980 Trzcianka
Opracował	mgr inż. Artur Rataj
Opracował	tech. bud. Bolesław Mierzwa
	Styczeń 2024 Nr rys. P-07

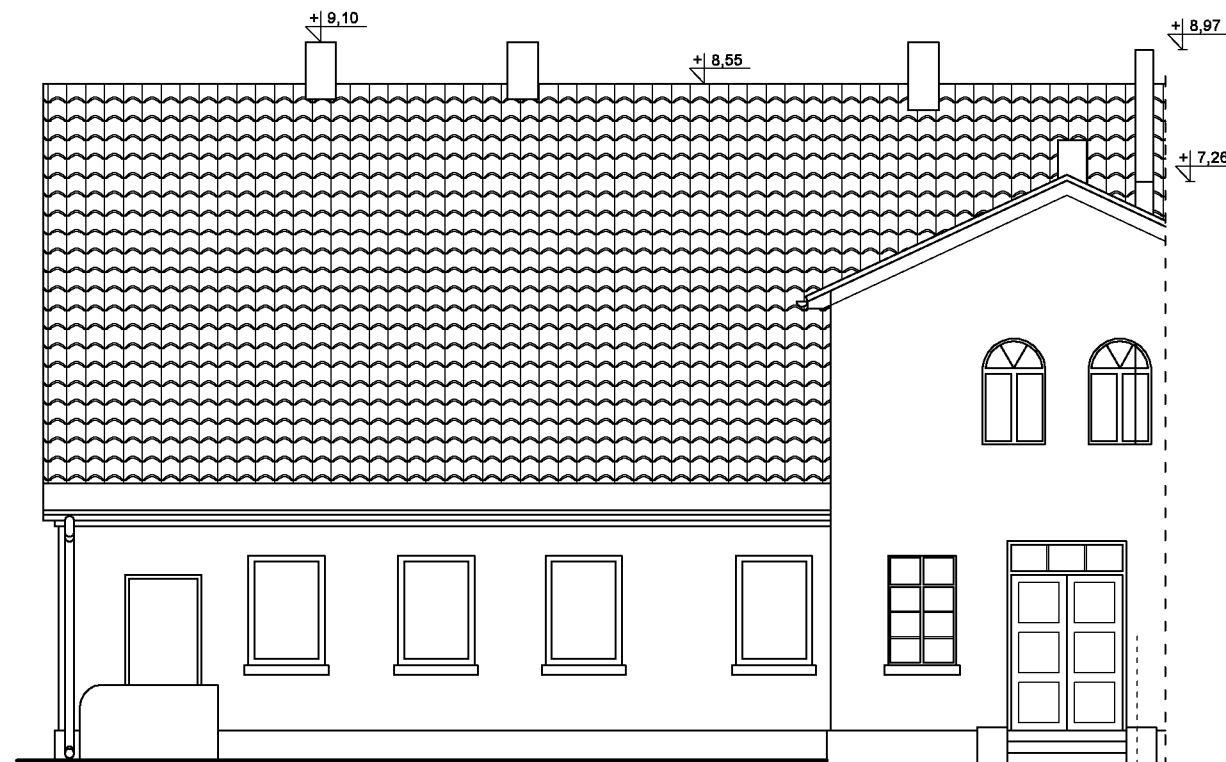
ELEWACJE  
SKALA 1:100



ELEWACJA PÓŁNOCNO-ZACHODNIA



ELEWACJA POŁUDNIOWO-ZACHODNIA



ELEWACJA POŁUDNIOWO-WSCHODNIA

**Wymiana dachu na świetlicy wiejskiej  
we Wrzącej**

Adres	64-980 Wrząca, gmina Trzcianka działka nr 28/32	
Inwestor	Gmina Trzcianka ul. Sikorskiego 7, 64-980 Trzcianka	
Opracował	mgr inż. Artur Rataj	Styczeń 2024
Opracował	tech. bud. Bolesław Mierzwa	Nr rys. P-08