

Inwestor:Gmina Miechów
ul. Sienkiewicza 25
32-200 Miechów**Adres inwestycji:**Miejscowość: Miechów
Gmina: Miechów
Powiat: krakowski
Województwo: małopolskie**Nazwa opracowania:**Projekt docelowej organizacji ruchu
dla ul. Janów Górny w Miechowie**Część opracowania:**

DOCELOWA ORGANIZACJA RUCHU

Działki wchodzące w zakres opracowania:**1691, 1674** – obręb ewidencyjny 0001 Miechów, jedn. ewid. 120805_4 Miechów

<u>Funkcja:</u>	<u>Imię i Nazwisko:</u>	<u>nr uprawnień:</u>	<u>podpis:</u>
Projektant:	mgr inż. Sebastian GWIZDEK	specjalność drogowa MAP/0092/PWOD/07	<i>mgr inż. Sebastian Gwizdek</i> mgr inż. Sebastian Gwizdek bud. do proj. i kier. robotami budow. ograniczeń w specjalności drogowej Upr. bud. MAP/0092/PWOD/07

Załącznik nr
do decyzji
z dnia
zawiera
kolejno ponumerowanych stronEgz. Nr. 1

Węgrzce, sierpień 2021r.

KARTA UZGODNIENÍ

LP	INSTYTUCJA	DATA I PODPIS	UWAGI
1.	Urząd Gminy i Miasta w Miechowie	<div>ZASTĘPCA BURMISTRZA</div> <div></div> <div>mgr inż. arch. Andrzej Banaśkiewicz</div> <div>06.08.2024.</div>	

OPIS TECHNICZNY

do projektu docelowej organizacji ruchu dla ul. Janów Górny w Miechowie

I. Podstawa opracowania.

Zlecenie:

Gmina Miechów, I. H. Sienkiewicza 25, 32-200 Miechów

II. Materiały wyjściowe.

1. Inwentaryzacja istniejącego w terenie oznakowania dla celów projektowych.
2. Rozporządzenie ministra Transportu i Gospodarki Morskiej z dnia 23 września 2003r w sprawie szczegółowych warunków zarządzania ruchem na drogach – (Dz. U. Nr 177 poz. 1729) z dnia 24 marca 2017r. (Dz.U. z 2017 r. poz 784) tj.
3. Rozporządzenie Ministra Infrastruktury z dnia 3 lipca 2003r (Dz. U. Nr 220 poz. 2181) w sprawie szczegółowych warunków technicznych dla znaków i sygnałów drogowych oraz urządzeń bezpieczeństwa ruchu drogowego i warunków ich umieszczania na drogach , z dnia 9 września 2019 r. (Dz. U. z 2019 r. poz. 2311) tj. z późn. zm.
4. Rozporządzenie Ministra Infrastruktury oraz Spraw Wewnętrznych i Administracji w sprawie znaków i sygnałów drogowych z dnia 31 lipca 2002r. (Dz. U. Nr 170, poz. 1393), z dnia 31 października 2019r. (Dz. U. z 2019 r. poz. 2310) tj.

III. Cel opracowania.

Celem opracowania jest wprowadzenie docelowej organizacji ruchu dla drogi gminnej ul. Janów Górny w Miechowie.

IV. Charakterystyka ruchu.

Ul. Janów Górny jest to droga publiczna klasy L (lokalna), usytuowana w m. Miechów, gm. Miechów. Na przedmiotowym odcinku drogi występuje głównie ruch lokalny, tj. dojazd głównie do zabudowań mieszkalnych.

V. Stan istniejący.

Droga gminna jest drogą o nawierzchni z betonu asfaltowego o szer. ok. 4,70-6,50 m wraz z obustronnymi chodnikami o nawierzchni z elementów betonowych. Jezdnia objęta opracowaniem jest to jezdnia jednopasowa jednokierunkowa w km 0+080-0+261 oraz dwukierunkowa w km 0+0+000-0+080.

VI. Opis projektowanych rozwiązań.

Początek opracowania przyjęto w km 0+000 w obrębie skrzyżowania ul. Janów Górny z ul. Sienkiewicza. Koniec przyjęto w km 0+261 w obrębie skrzyżowania ul. Janów Górny z ul. Podzamcze.

Opracowanie niniejsze obejmuje wprowadzenie docelowej organizacji ruchu w związku z koniecznością poprawy bezpieczeństwa pieszych oraz uspokojenia ruchu pojazdów. Projektowane oznakowanie polegać będzie na doprowadzenia istniejącego oznakowania poziomego do obowiązujących przepisów, oraz montaż aktywnych znaków D-6.

Szczegółowy zakres zmian przedstawiony został na planie sytuacyjnym, rys. 2.

Oznakowanie pionowe:

Nazwa	Stan	Wielkość	Wymiar	Kilometraż	Trasa	Opis	Szt.
D-6	Projektowane	Średnie	600x600	0+003	ul. Janów Górny	Znak aktywny	1
D-6	Do likwidacji	Średnie	660x660	0+003	ul. Janów Górny		1
D-6	Do likwidacji	Średnie	660x660	0+003	ul. Janów Górny		1
D-6	Projektowane	Średnie	600x600	0+008	ul. Janów Górny	Znak aktywny	1

Nazwa	Stan	Wielkość	Wymiar	Kilometraż	Trasa	Opis	Szt.
D-6	Do likwidacji	Średnie	660x660	0+008	ul. Janów Górny		1
B-36	Istniejące	Średnie	800x800	0+010	ul. Janów Górny		1
B-18	Istniejące	Średnie	800x800	0+010	ul. Janów Górny		1
T-6d	Istniejące	Średnie	600x600	0+011	ul. Janów Górny		1
T-0	Istniejące	Średnie	1630x688	0+011	ul. Janów Górny		1
B-36	Istniejące	Średnie	800x800	0+011	ul. Janów Górny		1
B-20	Istniejące	Średnie	800x800	0+011	ul. Janów Górny		1
D-3	Projektowane	Średnie	600x600	0+072	ul. Janów Górny		1
B-2	Istniejące	Średnie	800x800	0+078	ul. Janów Górny		1
B-2	Istniejące	Średnie	800x800	0+253	ul. Janów Górny		1
B-20	Istniejące	Średnie	800x800	0+258	ul. Janów Górny		1

Oznakowanie poziome:

Nazwa	Stan	Kilometraż	Trasa	Pow. mal.
P-12	Istniejące	0+000	ul. Janów Górny	3
P-10	Istniejące	0+008	ul. Janów Górny	12

Konstrukcje wsporcze:

Nazwa	Stan	Szt.
Stupek	Istniejące	7
Stupek	Projektowane	1

VII. Termin wprowadzenia organizacji.

Do IV kw 2022r.

VIII. Zasady rozmieszczania tablic informacyjnych i znaków drogowych.

- Oznakowanie należy wykonać w sposób wskazany na załączonym opracowaniu.
- Odległości ustawienia znaków, kolorystyka i wzory znaków drogowych powinny odpowiadać przepisom rozporządzenia Ministra Infrastruktury z dnia 3 lipca 2003 roku w sprawie szczególnych warunków technicznych dla znaków i sygnałów drogowych oraz urządzeń bezpieczeństwa ruchu drogowego i warunków ich umieszczenia na drogach (Dz. U. z 2003r., Nr 220, poz. 2181)

IX. UZASADNIANIE WPROWADZENIA ORGANIZACJI RUCHU

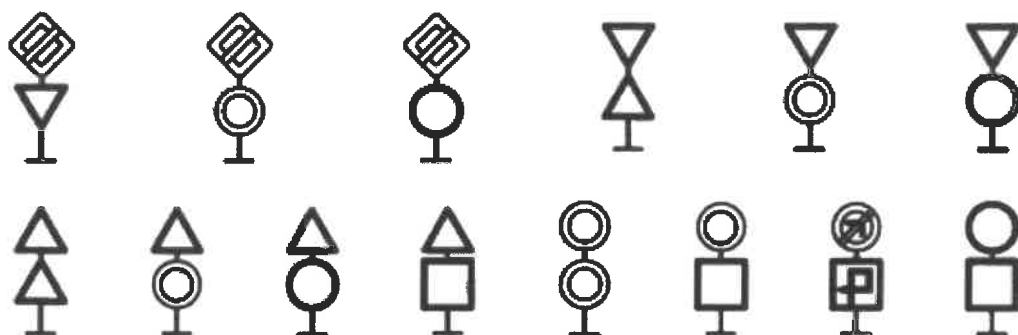
W celu zapewnienia wymaganego bezpieczeństwa ruchu drogowego, oraz pieszego konieczne jest wprowadzenie oznakowania w/w odcinka drogi zgodnego z obowiązującymi przepisami. W tym celu należy dostosować istniejące oraz wbudować nowe oznakowanie w celu spełnienia wymogów prawa normującego zagadnienia związane z oznakowaniem dróg.

Załącznik Nr 1: Wymiary projektowanych znaków.

Grupy znaków	Symbol	Kategorie znaków			
		A - Ostrzegawcze	B- Nakazu	C- Zakazu	D-Informacyjne
		Długość boku	Średnica	Długość podstawy	Wysokość $n=(0,1,2)$
Wielkie	W	1200	1000	1200	$1200+300n$
Duże	D	1050	900	900	$900+225n$
Średnie	S	900	800	600	$600+150n$
Małe	M	750	600	600	$600+150n$
Mini	MI	600	400	400	$400+100n$

Tabela. Podstawowe wymiary znaków kategorii A, B, C i D (wymiar podany w mm)

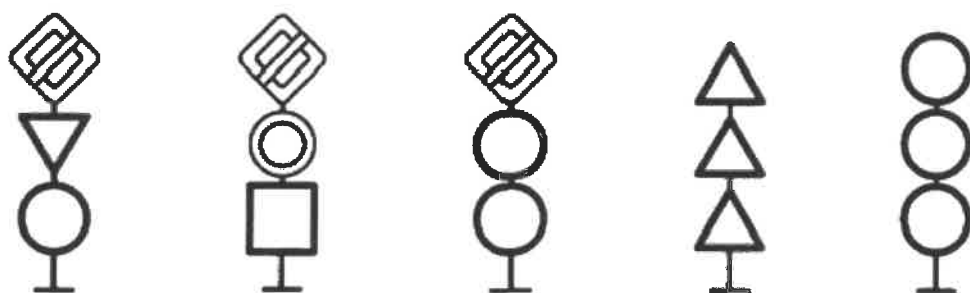
Załącznik Nr 2: Sposoby umieszczania znaków:



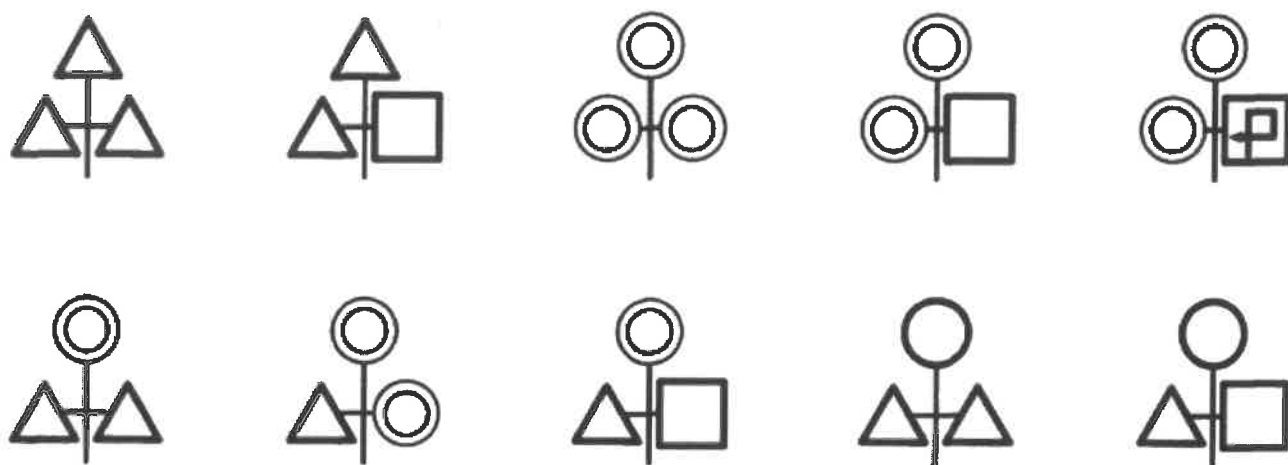
Rys. 1. Sposoby umieszczania dwóch znaków w układzie pionowym



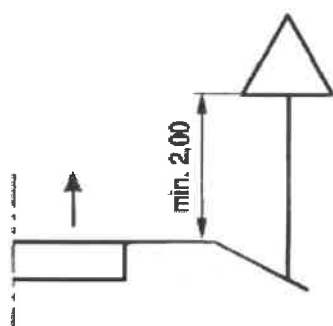
Rys. 2. Sposoby umieszczania dwóch znaków w układzie poziomym



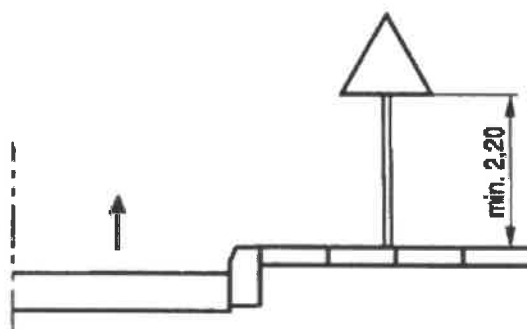
Rys. 3. Sposoby umieszczania trzech znaków w układzie pionowym



Rys. 4. Sposoby umieszczania trzech znaków w układzie poziomym

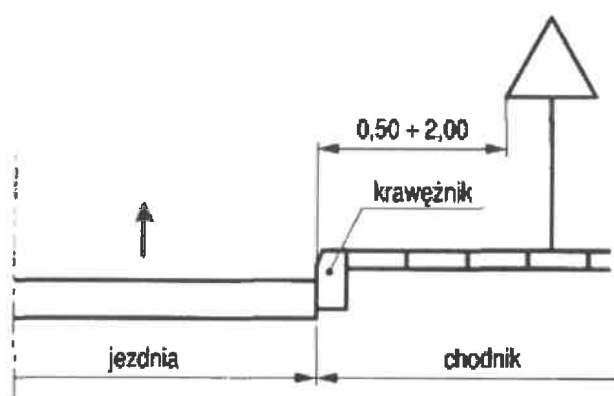


a) Kategorii A, B, C, D, F, G na drogach

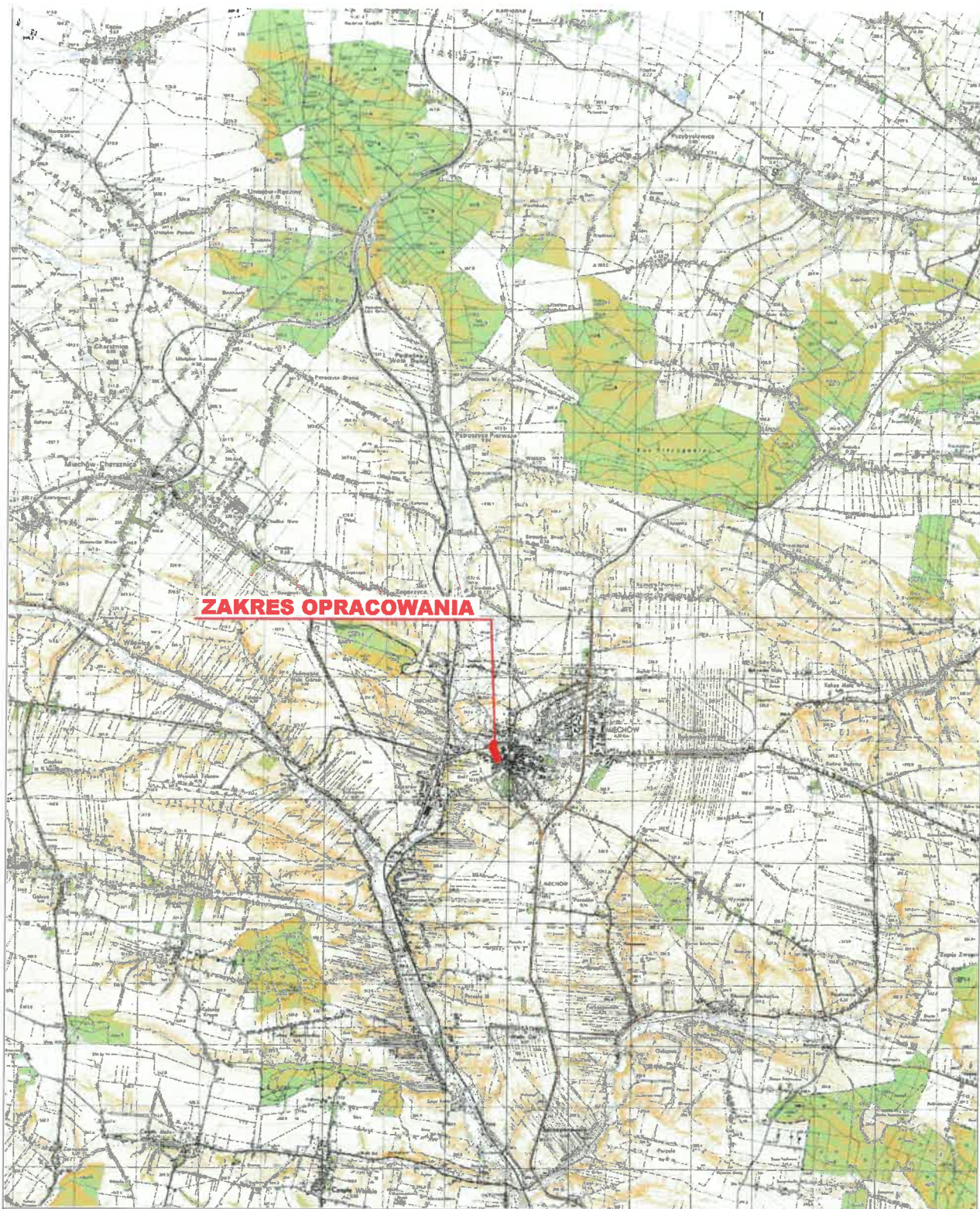


b) Kategorii A, B, C, D, F, G na ulicach

Rys. 5. Wysokość umieszczania znaków



Rys. 6. Odległości umieszczania znaków



Gmina Miechów
ul. Sienkiewicza 25
32-200 Miechów

Inwestor:

Wykonawca:

Nazwa opracowania:

NIWELETA

Sebastian Gwizdek

32-086 Węgrzce, ul. Forteczna 5
Regon: 240004271, NIP: 642-258-32-28
tel. 535-090-878, email: biuro.niweleta@gmail.com

Projekt docelowej organizacji ruchu dla ul. Janów Górny w Miechowie

Gmina:	Miechów	Powiat:	miechowski	Województwo:	MAŁOPOLSKIE
Część projektu:	PROJEKT DOCELOWEJ ORGANIZACJI RUCHU			Skala:	1:25000
Projektant:	mgr inż. Sebastian Gwizdek		MAP/0092/PWOD/07		
Nazwa rysunku:	ORIENTACJA			Nr rys.:	1