



ANDRZEJ OLSZOWSKI A14
USŁUGI PROJEKTOWE, NADZORY BUDOWLANE

ul. Biecka 8/35, 38-300 Gorlice
tel. (18) 353 72 13
693 333 422, 783 996 468
a14projekty@gmail.com

PROJEKT
CZASOWEJ ZMIANY ORGANIZACJI RUCHU

Nazwa inwestycji:	Czasowa zmiana organizacji ruchu na czas robót prowadzonych w pasie drogowych związanych z inwestycją p.n.: „Rozbiórka i budowa mostu w ciągu drogi leśnej nr 10 na potoku Kamienica Zabrzaska w Leśnictwie Mogielica”. <i>Zadanie realizowane w ramach "Kompleksowego projektu adaptacji lasów i leśnictwa do zmian klimatu - mała retencja oraz przeciwdziałanie erozji wodnej na terenach górskich"</i>	
Adres inwestycji:	jednostka ewidencyjna: Kamienica, Obręb: Szczawa, jednostka ewidencyjna: Dobra, Obręb: Pólrzeczeki	
Działki inwestycyjne:	Obręb: Szczawa, działki o nr ew.: 7, 1801/2, 2936 Obręb: Pólrzeczeki, działki o nr ew.: 2355	
Dane inwestora:	Skarb Państwa Państwowe Gospodarstwo Leśne Lasy Państwowe Nadleśnictwo Limanowa ul. Kopernika 3, 34-600 Limanowa	
Jednostka projektowa:	Andrzej Olszowski A14 Usługi Projektowe, Nadzory Budowlane ul. Biecka 8/35, 38-300 Gorlice	
Funkcja/specjalność:	Imię, Nazwisko, Numer uprawnień:	Pieczętka i podpis:
Projektant	mgr inż. Rafał BASIAGA MAP/0323/PWBD/17	
Data opracowania:	listopad 2019 r.	
Nr egzemplarza:	1	



Spis zawartości:

OPIS TECHNICZNY.....	3
1. Przedmiot opracowania.....	3
2. Podstawa opracowania	3
3. Cel i zakres opracowania	3
4. Opis stanu istniejącego	4
5. Opis stanu projektowanego.....	4
6. Projektowane oznakowanie	5
7. Znaki.....	6
8. Umieszczenie znaków.....	6
9. Terminy.....	6
ZAŁĄCZNIKI	7

- Decyzja zezwalająca na przebudowę zjazdu RDW w Nowym Sączu
- Uzgodnienie przebudowy zjazdu z RDW w Nowym Sączu

CZĘŚĆ RYSUNKOWA

1. Plan orientacyjny
2. Plan sytuacyjny

OPIS TECHNICZNY

1. Przedmiot opracowania

Przedmiotem opracowania jest projekt czasowej zmiany organizacji ruchu na czas robót prowadzonych w pasie drogowych związanych z inwestycją p.n.: „Rozbiórka i budowa mostu w ciągu drogi leśnej nr 10 na potoku Kamienica Zabrzaska w Leśnictwie Mogielica”. Zadanie realizowane w ramach „Kompleksowego projektu adaptacji lasów i leśnictwa do zmian klimatu - mała retencja oraz przeciwdziałanie erozji wodnej na terenach górskich”. Inwestycja zlokalizowana jest na granicy miejscowości Szczawa i Pólrzeczek, na terenie gmin odpowiednio Kamienica i Dobra, w powiecie limanowskim, województwie małopolskim, w ciągu drogi leśnej wewnętrznej nr 10. Na w/w drogę prowadzi zjazd z drogi wojewódzkiej nr 968, relacji Lubień – Mszana Dolna – Kamienica – Zabrzeż, na odc. ref. 060 w km 14+072 (14+075 – po przebudowie DW).

2. Podstawa opracowania

- zlecenie Inwestora;
- Ustawa z dnia 7 lipca 1994 r. Prawo budowlane;
- Rozporządzenie Ministra Infrastruktury z dnia 23.09.2003r. w sprawie szczegółowych warunków zarządzania ruchem na drogach oraz wykonywania nadzoru nad tym zarządzeniem (Dz. U. nr 177 poz.1729);
- Rozporządzenie Ministra Infrastruktury z dnia 3 lipca 2003r. „w sprawie szczegółowych warunków technicznych dla znaków i sygnałów drogowych oraz urządzeń bezpieczeństwa ruchu drogowego i warunki ich umieszczania ich na drogach.” (Dz. U. nr 220, poz. 2181) (Załącznik 1- 4);
- Rozporządzenie Ministra Transportu i Gospodarki Morskiej z dnia 2 marca 1999r. w sprawie warunków technicznych, jakim powinny odpowiadać drogi publiczne i ich usytuowanie;
- mapa do celów projektowych w skali 1:500;
- dokumentacja projektowa przebudowy drogi wojewódzkiej nr
- literatura techniczna;
- pomiary w terenie.

3. Cel i zakres opracowania

Celem opracowania jest przedstawienie projektu czasowej zmiany organizacji ruchu na czas robót prowadzonych w pasie drogowym drogi wojewódzkiej nr 968, związanych z przebudową zjazdu publicznego realizowana w związku z inwestycją p.n.: „Rozbiórka i budowa mostu w ciągu drogi leśnej nr 10 na potoku Kamienica Zabrzaska w Leśnictwie Mogielica”.

OPIS TECHNICZNY

Zakres obejmuje wprowadzenie czasowej zmiany organizacji ruchu polegającej na wydzieleniu i oznakowaniu miejsca robót prowadzonych w pasie drogowym, przy krawędzi jezdni, związanych z przebudową zjazdu.

4. Opis stanu istniejącego

Inwestycja zlokalizowana jest na granicy miejscowości Szczawa i Pólrzeczek, na terenie gmin odpowiednio Kamienica i Dobra, w powiecie limanowskim, województwie małopolskim, w ciągu drogi wewnętrznej leśnej nr 10 w km 0+036. Istniejący obiekt mostowy przeznaczony do rozbiórki przekracza potok Kamienica Zabrzaska w km 17+711. Na w/w drogę prowadzi zjazd z drogi wojewódzkiej nr 968, relacji Lubień – Mszana Dolna – Kamienica – Zabrzeż, na odc. ref. 060 w km 14+072 (14+075 – po przebudowie DW).

Droga wojewódzka z której prowadzi zjazd na drogę leśną w ciągu której projektowany jest przedmiotowy most jest drogą publiczną klasy G. Droga w sąsiedztwie zjazdu po przebudowie realizowanej 2019 r. posiada nawierzchnię bitumiczną, o szerokości ok. 7,0 m, o przekroju daszkowym i pochyleniu 2%, oraz pobocza o szerokości 1,25 m o pochyleniu 6%.

Średni dobowy ruch na przedmiotowym odcinku drogi wojewódzkiej pomierzony w 2015r. w miejscowości Szczawa wynosi:

GENERALNY POMIAR RUCHU NA DROGACH WOJEWÓDZKICH W 2015 ROKU																			
WYKAZ ODCINKÓW POMIAROWYCH																			
WOJEWÓDZTWO: MAŁOPOLSKIE																			
Numer punktu pomiarowego	Numer drogi	Opis odcinka							Typ odcinka	Numer przyporządkowanego odc. typu P	lokalizacja punktu pomiarowego								
		Pikietaż				Długość (km)	odcinek - Nazwa	Pikietaż globalny			Pikietaż lokalny odc. ref.	Pikietaż lokalny km	Miejscowość						
		Pocz. globalny	Pocz. lokalny	Końc. globalny	Końc. lokalny														
1	2	3	3a	3b	4	4a	4b	5	6	7	8	9	9a	9b	10				
12102	968	24,5	odc. ref. 060	11,172	37,8	odc. ref. 060	24,476	13,3	LUBOMIERZ-KAMIENICA	W	12103	31,0	odc. ref. 060	17,672	Szczawa				
GENERALNY POMIAR RUCHU W 2015 ROKU																			
ŚREDNI DOBOWY RUCH ROCZNY (SDRR) W PUNKTACH POMIAROWYCH W 2015 ROKU NA DROGACH WOJEWÓDZKICH																			
WOJEWÓDZTWO: MAŁOPOLSKIE																			
NUMER WOJEWÓDZTWA: 12																			
Numer punktu pomiarowego 2015	Numer drogi	Opis odcinka							SDRR poj. silnik. ogółem	Rodzajowa struktura ruchu pojazdów silnikowych									
		Pikietaż				Długość (km)	Nazwa odcinka	Motocykle		Sam. osob. mikrobusey	Lekkie sam. ciężarowe (dostawcze)		Autobusy	Ciężarówki rolnicze	Rowery	Inni			
		Pocz. globalny	Pocz. lokalny	Końc. globalny	Końc. lokalny						bez przycz.	z przycz.							
																	poj./dobę	poj./dobę	poj./dobę
1	2	3	3a	3b	4	4a	4b	5	6	7	8	9	10	11	12	13	14	15	16
12102	968	24.500	odc. ref. 060	11.172	37.804	odc. ref. 060	24.476	13.304	LUBOMIERZ-KAMIENICA	3008	60	2612	183	57	69	24	3	46	129

Przedmiotowa zmiana organizacji ruchu zlokalizowana jest na odcinku drogi poza obszarem zabudowanym. Przed zjazdem od strony Mszany Dolnej ze względu na łuk drogi, prędkość ograniczona jest do 70 km/h. Droga posiada linie krawędziowe oraz segregacyjne.

5. Opis stanu projektowanego

Czasowa zmiana organizacji ruchu związana będzie z wygrodzeniem i oznakowaniem robót budowlanych prowadzonych w pasie drogowym przy przebudowie zjazdu publicznego na drogę leśną nr 10 z drogi wojewódzkiej nr 968, relacji Lubień – Mszana Dolna – Kamienica – Zabrzeż, na odc. ref. 060 w km 14+072 (14+075 – po przebudowie DW) na lokalizację w km 14+066 (14+069 – po przebudowie DW).

Do wygradzenia poprzecznego jezdni należy użyć tablicy prowadzącej ciąglej U 3d od strony najazdu pojazdów na wydzielanym pasie i zapory drogowej pojedynczej szerokiej U-20b za wydzielonym odcinkiem. Na wygradzeniach poprzecznych należy umieścić lampy ostrzegawcze koloru żółtego U-35a, oraz znaki B 41 zakaz ruchu pieszych z tabliczką U-56b treści „Przejdźcie drugą stroną drogi”. Do wygradzenia podłużnego należy użyć zapór drogowych pojedynczych U-20a.

Przed wygradzeniem należy ustawić znaki ostrzegające o utrudnieniach, tj.: A 14 „roboty na drodze” z lampą ostrzegawczą koloru żółtego U-35a, A-30 „inne niebezpieczeństwo” z tabliczką o treści „PIESI”, oraz znaki ostrzegające o zwężeniu jezdni, odpowiednio lewostronnym A-12c i prawostronnym A-12b.

Przed wygradzeniem należy ustawić również znaki B-33 „ograniczenie prędkości” do 40 km/h, ze stopniowaniem przez 60 km/h od strony Zabrzeży. Na kierunku Zabrzeż przed wygradzeniem należy zasłonić znak B-34 „koniec ograniczenia prędkości do 70 km/h”, natomiast za wygradzeniem należy odwołać wprowadzone ograniczenia znakiem B-42 „koniec zakazów”. Na kierunku Mszana Dolna przed wygradzeniem należy zasłonić znak B-33 „ograniczenie prędkości do 70 km/h” oraz ustawić znak B-33 „ograniczenie prędkości do 70 km/h” za wygradzeniem.

Projekt uwzględnia projektowaną stałą organizację ruchu, oraz zgodny z tą organizacją kilometraż ustawianych znaków, w związku z obecnie trwającą przebudową drogi wojewódzkiej na przedmiotowym odcinku.

6. Projektowane oznakowanie

- Tablica prowadząca ciąglej w lewo U-3d – 1 szt.
- Zapora drogowa pojedyncza U-20a – 24 mb.
- Zapora drogowa pojedyncza szeroka U-20b – 1 szt.
- Znak ostrzegawczy A-12b „Zwężenie jezdni – prawostronne” – 1 szt.
- Znak ostrzegawczy A-12c „Zwężenie jezdni – lewostronne” – 1 szt.
- Znaki ostrzegawcze A-14 „Roboty na drodze” – 2 szt.
- Znaki ostrzegawcze A-30 „inne niebezpieczeństwo” – 2 szt.
- Tabliczka T z napisem o treści „Piesi” – 2 szt.
- Znaki zakazu B-33 „ograniczenie prędkości” do 40km/h – 2 szt.
- Znaki zakazu B-33 „ograniczenie prędkości” do 60km/h – 1 szt.
- Znaki zakazu B-33 „ograniczenie prędkości” do 70km/h – 1 szt.
- Znaki zakazu B-42 „koniec zakazów” – 1 szt.
- Znaki zakazu B-41 „zakaz ruchu pieszych” – 2 szt.
- Tabliczka U-56b o treści „przejdźcie drugą stroną drogi” – 2 szt.

7. Znaki

Wielkość ustawionych do zabezpieczenia robót znaków drogowych powinna być o jedną grupę większa od ustawionych w ciągu tej drogi. Standard i kolorystyka znaków powinna opowiadać znakom istniejącym w ciągu tej drogi, zgodnie z Rozporządzeniem Ministra Infrastruktury z dnia 3 lipca 2003r. „w sprawie szczegółowych warunków technicznych dla znaków i sygnałów drogowych oraz urządzeń bezpieczeństwa ruchu drogowego i warunki ich umieszczania ich na drogach”.

W czasie prowadzenia robót należy zapewnić stałą kontrolę oznakowania i ustawienia zabezpieczeń, stwierdzone usterki niezwłocznie usunąć.

8. Umieszczenie znaków

Lokalizację i odległości projektowanych i istniejących znaków drogowych pionowych i poziomych zaznaczono na załączonym planie sytuacyjnym (rys. 2).

9. Terminy

Przybliżony termin wprowadzenia czasowej zmiany organizacji ruchu: od 1 kwietnia 2020 r. do 30 grudnia 2020 r.

Przywrócenie pierwotnej organizacji ruchu nastąpi niezwłocznie po zakończeniu robót.

Opracował:

ZAŁĄCZNIKI

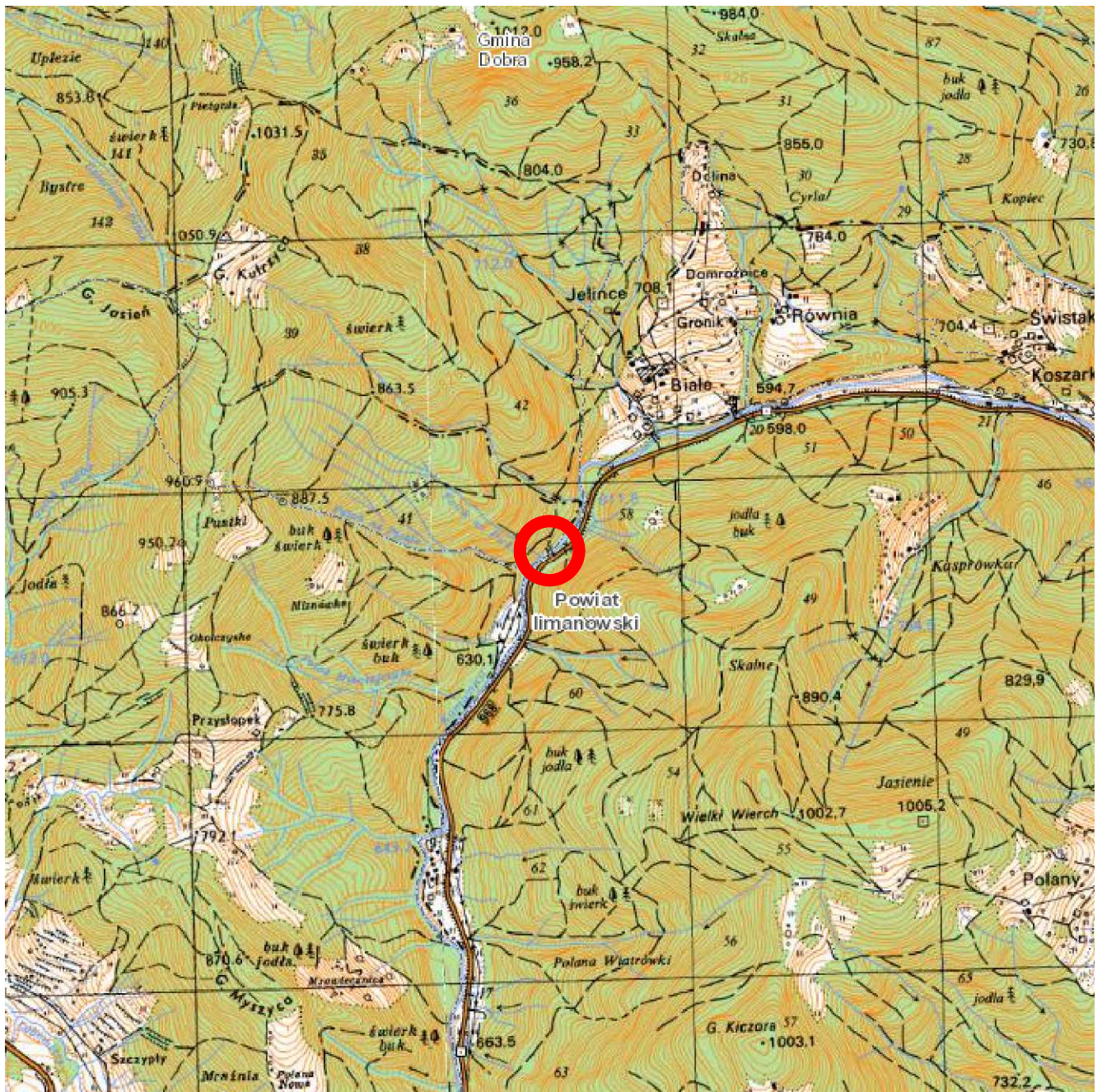
Spis załączników:

- Decyzja zezwalająca na przebudowę zjazdu RDW w Nowym Sączu
- Uzgodnienie przebudowy zjazdu z RDW w Nowym Sączu

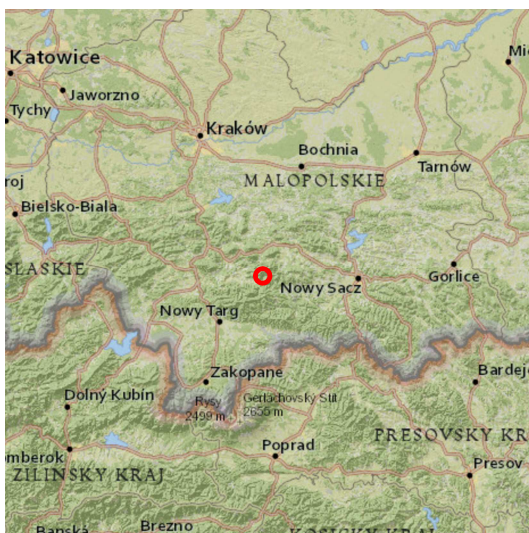
CZĘŚĆ RYSUNKOWA


PLAN ORIENTACYJNY

skala 1:25 000




skala 1:4 000 000






Fundusze Europejskie


Infrastruktura i Środowisko



Rzeczpospolita Polska



Lasy Państwowe



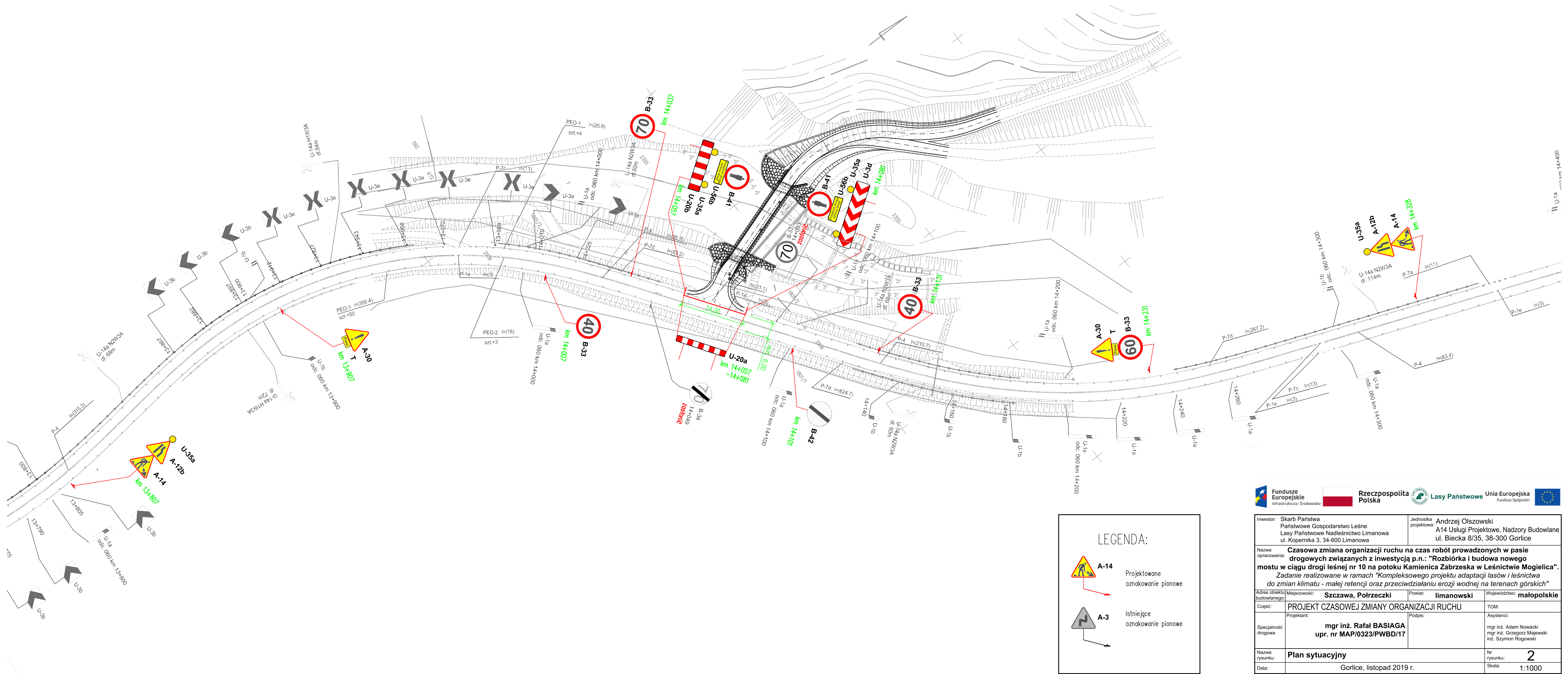
Unia Europejska

Fundusz Spójności

Inwestor:	Skarb Państwa Państwowe Gospodarstwo Leśne Lasy Państwowe Nadleśnictwo Limanowa ul. Kopernika 3, 34-600 Limanowa	Jednostka projektowa:	Andrzej Olszowski A14 Usługi Projektowe, Nadzory Budowlane ul. Biecka 8/35, 38-300 Gorlice
Nazwa opracowania:	Czasowa zmiana organizacji ruchu na czas robót prowadzonych w pasie drogowych związanych z inwestycją p.n.: "Rozbiórka i budowa nowego mostu w ciągu drogi leśnej nr 10 na potoku Kamienica Zabrzaska w Leśnictwie Mogielica. Zadanie realizowane w ramach "Kompleksowego projektu adaptacji lasów i leśnictwa do zmian klimatu - małej retencji oraz przeciwdziałaniu erozji wodnej na terenach górskich"		
Adres obiektu budowlanego:	Miejscowość: Szczawa, Polrzeczki	Powiat: limanowski	Województwo: małopolskie
Część:	PROJEKT CZASOWEJ ZMIANY ORGANIZACJI RUCHU		TOM:
Specjalność mostowa	Projektant: mgr inż. Rafał BASIAGA upr. nr MAP/0323/PWBD/17	Podpis:	Asystent: mgr inż. Adam Nowacki mgr inż. Grzegorz Majewski inż. Szymon Rogowski
Nazwa rysunku:	Plan orientacyjny		Nr rysunku: 1
Data:	Gorlice, listopad 2019 r.		Skala: 1:25 000

PLAN SYTUACYJNY

skala 1:1000






LEGENDA:



A-14
Projektowane
oznakowanie pionowe



A-3
Istniejące
oznakowanie pionowe

 Fundusze Europejskie Infrastruktura i Środowisko		 Rzeczpospolita Polska		 Lasy Państwowe		 Unia Europejska Fundusz Spójności	
Inwestor: Skarb Państwa Państwowe Gospodarstwo Leśne Lasy Państwowe Nadleśnictwo Limanowa ul. Kopernika 3, 34-600 Limanowa				Jednostka projektowa: Andrzej Olszowski A14 Usługi Projektowe, Nadzory Budowlane ul. Biecka 8/35, 38-300 Gorlice			
Nazwa opracowania: Czasowa zmiana organizacji ruchu na czas robót prowadzonych w pasie drogowych związanych z inwestycją p.n.: "Rozbiórka i budowa nowego mostu w ciągu drogi leśnej nr 10 na potoku Kamienica Zabrzeška w Leśnictwie Mogielica". Zadanie realizowane w ramach "Kompleksowego projektu adaptacji lasów i leśnictwa do zmian klimatu - małej retencji oraz przeciwdziałaniu erozji wodnej na terenach górskich"							
Adres obiektu budowlanego:		Miejscowość: Szczawa, Polrzeczki		Powiat: limanowski		Województwo: małopolskie	
Część:		PROJEKT CZASOWEJ ZMIANY ORGANIZACJI RUCHU				TOM:	
Projektant:		mgr inż. Rafał BASIAGA upr. nr MAP/0323/PWBD/17				Asystenci:	
Specjalność drogowa						mgr inż. Adam Nowacki mgr inż. Grzegorz Majewski inż. Szymon Rogowski	
Nazwa rysunku:		Plan sytuacyjny				Nr rysunku: 2	
Data:		Gorlice, listopad 2019 r.				Skala: 1:1000	