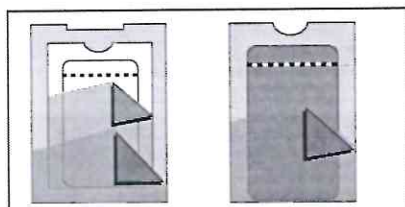


1 charakterystyka opakowania



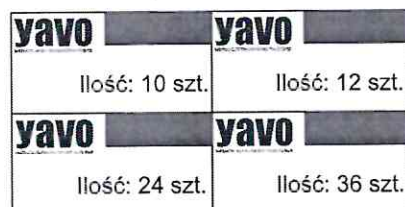
Wypustka i wytłoczenia umożliwiają bardziej ergonomiczne otwieranie saszetki aluminiowej



Podwójne sterylne opakowanie jednostkowe jest standardem dla nici wchłaniających. W przypadku nici niewchłaniających należy zmienić kod poprzez dodanie "-/2" np.: DKO66PA/2



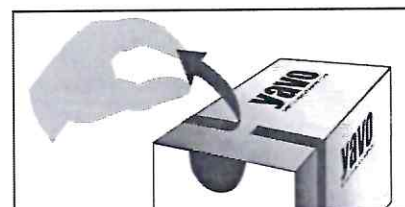
Wskaźnik procesu sterylizacji EO jest bardzo dobrze widoczny na każdym opakowaniu jednostkowym



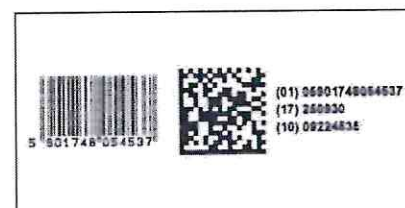
Standardowa ilość sztuk w opakowaniu to 12 saszetek, możliwe są opakowania po 10, 24, 36 saszetek - zmiana kodu: 10DKO66PA, 24DKO66PA, 36DKO66PA



Metryczki usprawniają prowadzenie dokumentacji medycznej, a tym samym pozwalają oszczędzić czas personelowi medycznemu



Banderola ułatwia otwieranie opakowania zbiorczego



Każde opakowanie jest oznakowane za pomocą kodu kreskowego oraz kodu UDI w celu dokładnej identyfikacji produktu



Materiał nici	Kopolimer poli(glikolidu-co-L-laktydu) (90/10)
Budowa nici	Wielowłókienkowe (plecione)
Powłoczenie	Mieszanina poli(glikolidu-co-L-laktydu) (30/70) oraz stearynian wapnia
Podtrzymywanie tkankowe / wchłanianie	Okolo 50% po 5 dniach Okolo 0% po 10-14 dniach Całkowite wchłanianie szwu do 42 dni
Wskazania	Szycie tkanek miękkich (tkanka podskórna, śluzówka) Zamykanie ran skórnych zwłaszcza w chirurgii dziecięcej Szycie krocza Szycie błon śluzowych jamy ustnej Ginekologia Okulistyka Podwiązywanie tkanek
Właściwości	Jednolita struktura Mocne wiązanie węzłów Minimalna reakcja tkanek Wytrzymałość struktury
Sterylizacja	Tlenek etylenu
Charakterystyka	Niść syntetyczna Występuje w formie niebarwionej (beżowa) lub barwionej na kolor fioletowy
Rozmiar	USP: 6/0 - 2

PGLA LACTIC RAPID poli(glikolid-co-L-laktydu) (90/10))

nici chirurgiczne, wchłaniające do 42 dniach, plecione, powlekane



igła odwrotnie tęca

długość, krzywizna igły	długość nici	kolor nici	6/0	5/0	4/0	3/0	2/0	0	1
11 mm 3/8	45 cm	bezbarwna	DKO184PLR	DKO115PLR					
	75 cm	bezbarwna	DKO130PLR		DKO129PLR	DKO128PLR			
11 mm kosmetyczna 3/8	45 cm	bezbarwna	DKO157PLR						
12 mm 3/8	45 cm	bezbarwna	DKO01PLR	DKO02PLR					
	60 cm	bezbarwna		DKO179PLR					
	70 cm	bezbarwna			DKO143PLR				
	75 cm	bezbarwna	DKO175PLR	DKO158PLR					
12 mm kosmetyczna 3/8	45 cm	bezbarwna	DKO03PLR	P.A.P.1 DKO04PLR					
13 mm 3/8	45 cm	bezbarwna			DKO77PLR				
	75 cm	bezbarwna	DKO140PLR	DKO78PLR	DKO95PLR				
13 mm kosmetyczna 3/8	45 cm	bezbarwna		DKO66PLR	DKO67PLR				
16 mm 3/8	45 cm	bezbarwna		DKO97PLR	DKO73PLR				
	60 cm	bezbarwna			DKO180PLR				
	70 cm	bezbarwna		DKO144PLR	DKO62PLR	DKO194PLR			
	75 cm	bezbarwna		DKO05PLR	DKO06PLR	DKO07PLR			
16 mm kosmetyczna 3/8	45 cm	bezbarwna	DKO107PLR	DKO106PLR	DKO103PLR				
	75 cm	bezbarwna		DKO08PLR	DKO09PLR	DKO10PLR			
17 mm 3/8	75 cm	bezbarwna			DKO90PLR	DKO168PLR			
19 mm 3/8	45 cm	bezbarwna		DKO87PLR	DKO18PLR	DKO19PLR	DKO20PLR		
	70 cm	bezbarwna				DKO82PLR	DKO104PLR		
	75 cm	bezbarwna		DKO92PLR	DKO15PLR	DKO16PLR	DKO17PLR		
19 mm kosmetyczna 3/8	45 cm	bezbarwna			DKO102PLR	DKO101PLR			
	75 cm	bezbarwna			P.A.P.2 DKO13PLR	DKO14PLR			

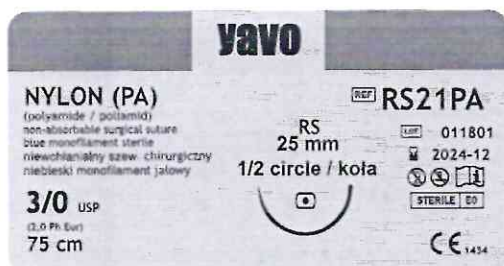
PGLA LACTIC RAPID poli(glikolid-co-L-laktydu) (90/10))

nici chirurgiczne, wchłanialne do 42 dniach, plecione, powlekane



igła odwrotnie tnąca

długość, krzywizna igły	długość nici	kolor nici	5/0	4/0	3/0	2/0	0	1	2
20 mm 3/8	75 cm	bezbarwna		DKO98PLR					
22 mm 3/8	45 cm	bezbarwna		DKO137PLR					
	75 cm	bezbarwna		DKO71PLR	DKO72PLR	DKO185PLR			
	90 cm	bezbarwna			DKO99PLR				
24 mm 3/8	45 cm	bezbarwna			DKO153PLR				
	70 cm	bezbarwna			DKO165PLR	DKO105PLR			
	75 cm	bezbarwna	DKO70PLR	DKO21PLR	DKO22PLR	DKO23PLR			
	100 cm	bezbarwna			DKO147PLR	DKO146PLR			
	120 cm	bezbarwna				DKO149PLR			
24 mm kosmetyczna 3/8	45 cm	bezbarwna		DKO27PLR	DKO28PLR	DKO29PLR			
	75 cm	bezbarwna		DKO24PLR	DKO25PLR	DKO26PLR			
25 mm 3/8	75 cm	bezbarwna			DKO126PLR				
26 mm 3/8	45 cm	bezbarwna			DKO36PLR	DKO37PLR			
	70 cm	bezbarwna			DKO60PLR	DKO61PLR			
	75 cm	bezbarwna			DKO34PLR	DKO35PLR	DKO69PLR	DKO112PLR	DKO113PLR
26 mm kosmetyczna 3/8	45 cm	bezbarwna			DKO32PLR	DKO33PLR			
	75 cm	bezbarwna			P.1 p.3 DKO30PLR	P.1 p.4 DKO31PLR			
26 mm mocna 3/8	75 cm	bezbarwna			DKO108PLR				
30 mm 3/8	75 cm	bezbarwna			DKO181PLR	DKO109PLR	DKO93PLR	DKO116PLR	
	90 cm	bezbarwna			DKO68PLR	DKO38PLR	DKO39PLR	DKO120PLR	
35 mm 3/8	75 cm	bezbarwna			DKO40PLR	DKO41LR			
35 mm kosmetyczna 3/8	75 cm	bezbarwna			DKO42PLR	DKO43PLR			
	90 cm	bezbarwna			DKO44PLR	DKO45PLR	DKO46PLR		



Materiał nici	Poliamid 6 lub 6/6
Budowa nici	Jednowłókienkowe
Wskazania	<p>Szycie tkanek miękkich – szycie śródskórne i skórne</p> <p>Chirurgia ogólna</p> <p>Chirurgia dziecięca</p> <p>Chirurgia plastyczna</p> <p>Chirurgia naczyniowa</p> <p>Urologia</p> <p>Okulistyka</p>
Właściwości	<p>Jednolita struktura o gładkiej powierzchni</p> <p>Giętkość i elastyczność przy dociąganiu węzła</p> <p>Dobre właściwości wiążące</p> <p>Duża trwałość węzła</p> <p>Wytrzymałość na rozciąganie</p>
Sterylizacja	Tlenek etylenu
Charakterystyka	<p>Nić syntetyczna</p> <p>Występuje w formie barwionej na kolor niebieski i czarny lub w formie niebarwionej (beżowa)</p>
Rozmiar	USP: 10/0 – 5

NYLON

nici chirurgiczne, niewchłaniające, jednowłókienkowe



igła odwrotnie tnąca kosmetyczna z precyzyjnym ostrzem (typu micro-point)

długość, krzywizna igły	długość nici	kolor nici	6/0	5/0	4/0	3/0	2/0	0	1	2
11 mm 3/8	45 cm	niebieski		ES30PA	ES56PA					
	45 cm	bezbarna	ES51PA							
12 mm 3/8	45 cm	niebieski	ES31PA							
	50 cm	niebieski		ES39PA						
13 mm 3/8	45 cm	niebieski	ES23PA	ES13PA	ES29PA	ES36PA				
	45 cm	bezbarna		ES66PA						
	45 cm	czarny		ES28PA						
16 mm 3/8	45 cm	niebieski	P.2.p.1 ES18PA	P.2.p.2 ES05PA	P.2.p.4 ES06PA	ES24PA				
	45 cm	bezbarna		ES45PA	ES65PA	ES62PA				
	50 cm	niebieski		ES47PA						
	75 cm	niebieski	ES44PA	ES19PA	ES25PA					
	90 cm	niebieski			ES33PA					
19 mm 3/8	45 cm	niebieski	ES34PA	P.2.p.3 ES07PA	P.2.p.5 ES01PA	ES22PA				
	45 cm	bezbarna			ES63PA	ES64PA				
	50 cm	niebieski			ES54PA					
	45 cm	czarny		ES04PA						
	75 cm	niebieski		ES40PA	P.2.p.6 ES08PA	ES09PA	ES37PA			
	75 cm	bezbarna				ES46PA				
24 mm 3/8	45 cm	niebieski			ES42PA	ES41PA				
	75 cm	niebieski			ES21PA	ES10PA	ES11PA	ES58PA		
26 mm 3/8	45 cm	niebieski				ES03PA				
	75 cm	niebieski				ES12PA	ES02PA			

NYLON

nici chirurgiczne, niewchłaniające, jednowłókiennowe



igła odwrotnie tnąca

długość, krzywizna igły	długość nici	kolor nici	6/0	5/0	4/0	3/0	2/0	0	1
12 mm kosmetyczna 3/8	45 cm	niebieski	DKO14PA	DKO15PA	DKO16PA				
	45 cm	czarny	DKO318PA	DKO317PA					
	75 cm	niebieski	DKO17PA	DKO18PA	DKO19PA				
12 mm mocna 3/8	90 cm	niebieski		DKO600PA					
12 mm 3/8 podwójna	75 cm	niebieski	DKO425PA						
13 mm 3/8	45 cm	niebieski	DKO20PA	DKO21PA	DKO224PA				
	45 cm	czarny		DKO429PA					
	75 cm	niebieski	DKO451PA	DKO278PA					
	90 cm	niebieski	DKO351PA	DKO350PA	DKO349PA				
13 mm 3/8 podwójna	45 cm	niebieski			DKO346PA				
13 mm kosmetyczna 3/8	45 cm	niebieski	DKO213PA	DKO22PA	DKO251PA				
	45 cm	czarny	DKO492PA						
14 mm 150 μ m 3/8	45 cm	niebieski			DKO421PA				
15 mm 3/8	45 cm	niebieski	DKO475PA	DKO347PA	DKO197PA				
	75 cm	niebieski		DKO198PA	DKO196PA				
16 mm 3/8	35 cm	niebieski	DKO250PA						
	45 cm	niebieski	DKO23PA	^{p. 2 p. 8} DKO24PA	DKO25PA	DKO26PA			
	45 cm	czarny	DKO436PA	DKO361PA					
	60 cm	niebieski			DKO304PA				
	70 cm	niebieski	DKO444PA						
	75 cm	niebieski	DKO27PA	DKO28PA	DKO29PA	DKO30PA	DKO220PA		
	75 cm	czarny	DKO458PA	DKO459PA	DKO460PA	DKO461PA			
	90 cm	niebieski		DKO507PA	DKO308PA	DKO496PA			

NYLON

nici chirurgiczne, niewchłaniające, jednowłókienkowe



igła odwrótnie tnąca

diagonalna krzywizna igły	diagonalna nici	kolor nici	6/0	5/0	4/0	3/0	2/0	0	1
16 mm kosmetyczna 3/8	45 cm	niebieski	DKO31PA	DKO32PA	DKO33PA	DKO333PA			
	75 cm	niebieski	DKO34PA	DKO35PA	DKO36PA				
16 mm cienka 3/8	75 cm	niebieski			DKO456PA				
16 mm 3/8 podwójna	45 cm	niebieski	DKO503PA						
	75 cm	niebieski	DKO387PA						
17 mm 3/8	75 cm	niebieski					DKO314PA		
18 mm 3/8	90 cm	niebieski			DKO607PA				
18 mm mocna 3/8	90 cm	niebieski			DKO608PA				
19 mm 3/8	45 cm	niebieski	DKO38PA	P.2.P.7 DKO39PA	P.2.P.9 DKO40PA	P.2.P.11 DKO41PA	DKO42PA	DKO358PA	
	45 cm	czarny	DKO376PA	DKO360PA	DKO483PA	DKO491PA			
	45 cm	bezbarwna			DKO516PA				
	75 cm	niebieski	DKO411PA	DKO43PA	P.2.P.10 DKO44PA	P.2.P.12 DKO45PA	DKO46PA	DKO331PA	
	75 cm	czarny		DKO377PA	DKO462PA	DKO463PA	DKO470PA		
	75 cm	bezbarwna			DKO517PA				
	90 cm	niebieski		DKO439PA	DKO47PA	DKO48PA	DKO49PA		
19 mm mocna 3/8	45 cm	niebieski			DKO223PA				
	75 cm	niebieski				DKO533PA			
	90 cm	niebieski			DKO580PA				
19 mm kosmetyczna 3/8	45 cm	niebieski	DKO412PA	DKO50PA	DKO51PA	DKO52PA	DKO277PA		
	45 cm	czarny		DKO316PA					
	45 cm	bezbarwna			DKO482PA				
	75 cm	niebieski	DKO53PA	DKO54PA	DKO55PA	DKO56PA			
19 mm cienka 3/8	75 cm	niebieski		DKO455PA	DKO457PA				

NYLON

nici chirurgiczne, niewchłaniające, jednowłókiennkowe



igła odwrotnie tnąca

długość, krzywizna igły	długość nici	kolor nici	6/0	5/0	4/0	3/0	2/0	0	1
19 mm kosmetyczna 3/8 mocna	45 cm	niebieski	DKO296PA	DKO297PA	DKO543PA				
20 mm 3/8	45 cm	niebieski		DKO248PA	DKO211PA	DKO610PA			
	75 cm	niebieski		DKO330PA	DKO311PA	DKO258PA			
21 mm kosmetyczna 3/8	45 cm	niebieski			DKO353PA				
22 mm 3/8	45 cm	niebieski		DKO279PA	DKO321PA				
	75 cm	niebieski			DKO276PA	DKO275PA	DKO263PA		
	90 cm	niebieski				DKO192PA			
22 mm kosmetyczna 3/8	75 cm	niebieski			DKO485PA				
22 mm kosmetyczna 3/8 mocna	45 cm	niebieski			DKO298PA				
24 mm 3/8	45 cm	niebieski	DKO234PA	DKO59PA	DKO60PA	P.2 p.15 DKO61PA	P.2 p.15 DKO62PA	DKO63PA	DKO301PA
	45 cm	czarny			DKO484PA	DKO490PA			
	75 cm	niebieski		DKO64PA	DKO65PA	DKO66PA	DKO67PA	DKO68PA	
	75 cm	czarny				DKO464PA	DKO465PA	DKO466PA	
	90 cm	niebieski			DKO69PA	DKO70PA	DKO71PA		
	100 cm	niebieski						DKO266PA	
24 mm kosmetyczna 3/8	45 cm	niebieski		DKO236PA	DKO391PA	DKO72PA	DKO73PA		
	75 cm	niebieski				DKO74PA	DKO75PA		
25 mm 3/8	45 cm	niebieski		DKO193PA	DKO230PA	DKO212PA			
	75 cm	niebieski		DKO371PA		DKO229PA	DKO288PA		
	90 cm	niebieski			DKO257PA	DKO374PA	DKO394PA	DKO395PA	
25 mm mocna 3/8	90 cm					DKO572PA			
26 mm kosmetyczna 3/8 mocna	75 cm	niebieski				DKO542PA			

NYLON

nici chirurgiczne, niewchłaniające, jednowłókiennowe



igła odwrotnie tnąca

dlugość, krzywizna igły	dlugość nici	kolor nici	5/0	4/0	3/0	2/0	0	1	2
26 mm 3/8	45 cm	niebieski	DKO243PA	DKO189PA	DKO77PA	DKO78PA	DKO79PA		
	45 cm	czarny				DKO489PA			
	75 cm	niebieski		DKO80PA	P.2.p.14 DKO81PA	P.2.p.16 DKO82PA	DKO83PA	DKO84PA	
	75 cm	czarny				DKO501PA			
	90 cm	niebieski		DKO285PA	DKO405PA	DKO320PA	DKO292PA		DKO440PA
	100 cm	niebieski						DKO85PA	
26 mm kosmetyczna 3/8	45 cm	niebieski		DKO382PA	DKO201PA	DKO294PA			
	75 cm	niebieski		DKO282PA	DKO199PA	DKO200PA			
30 mm 3/8	45 cm	niebieski	DKO373PA	DKO86PA	DKO87PA	DKO88PA	DKO190PA	DKO313PA	
	60 cm	niebieski		DKO89PA					
	75 cm	niebieski		DKO90PA	DKO91PA	DKO92PA	P.2.p.17 DKO93PA	DKO94PA	DKO215PA
	75 cm	czarny			DKO467PA	DKO468PA	DKO522PA		
	90 cm	niebieski		DKO256PA	DKO95PA	DKO96PA	DKO97PA	DKO98PA	
	90 cm	czarny				DKO502PA	DKO469PA		
30 mm kosmetyczna 3/8	75 cm	niebieski			DKO435PA				
30 mm mocna 3/8	75 cm	niebieski			DKO401PA	DKO400PA			
35 mm 3/8	45 cm	niebieski			DKO105PA				
	75 cm	niebieski			DKO106PA	DKO107PA	DKO205PA	DKO265PA	
	75 cm	czarny				DKO471PA			
	90 cm	niebieski			DKO108PA	DKO109PA	DKO203PA	DKO393PA	
	90 cm	czarna			DKO519PA	DKO518PA			

NYLON

nici chirurgiczne, niewchłaniające, jednowłókiennowe



igła odwrotnie tnąca

długość, krzywizna igły		długość nici	kolor nici	5/0	4/0	3/0	2/0	0	1	2
36 mm	3/8	75 cm	niebieski			DKO274PA				
kosmetyczna	mocna									
36 mm	3/8	75 cm	niebieski			DKO195PA				
36 mm	3/8	75 cm	niebieski				DKO231PA	DKO284PA	DKO398PA	
37 mm	3/8	45 cm	niebieski			DKO110PA				
		75 cm	niebieski			DKO289PA	DKO219PA	DKO111PA	DKO112PA	DKO416PA
		90 cm	niebieski			DKO370PA			DKO113PA	
		90 cm	czarny						DKO472PA	
38 mm	3/8	45 cm	niebieski				DKO121PA	DKO122PA	DKO123PA	
		75 cm	niebieski			DKO299PA	DKO124PA	DKO125PA	DKO315PA	
39 mm	3/8	45 cm	niebieski			DKO126PA	DKO208PA			
		75 cm	niebieski		DKO454PA	DKO127PA	DKO128PA	DKO129PA	DKO130PA	DKO369PA
		90 cm	niebieski			DKO131PA	DKO132PA	DKO133PA	DKO134PA	DKO135PA
		90 cm	czarny					DKO523PA		
		100 cm	niebieski					DKO286PA		
39 mm	3/8	75 cm	niebieski				DKO291PA			
kosmetyczna										
40 mm	3/8	45 cm	niebieski				DKO204PA	DKO139PA	DKO452PA	
		75 cm	niebieski			DKO290PA	DKO140PA	DKO141PA	DKO142PA	DKO143PA
		90 cm	niebieski				DKO515PA			
		100 cm	niebieski				DKO144PA	DKO145PA	DKO271PA	DKO191PA
40 mm	3/8	75 cm	niebieski			DKO384PA	DKO341PA		DKO303PA	
40 mm	3/8	75 cm	niebieski				DKO221PA			
kosmetyczna		100 cm	niebieski						DKO404PA	
40 mm	3/8	75 cm	niebieski				DKO273PA			
kosmetyczna	mocna									