

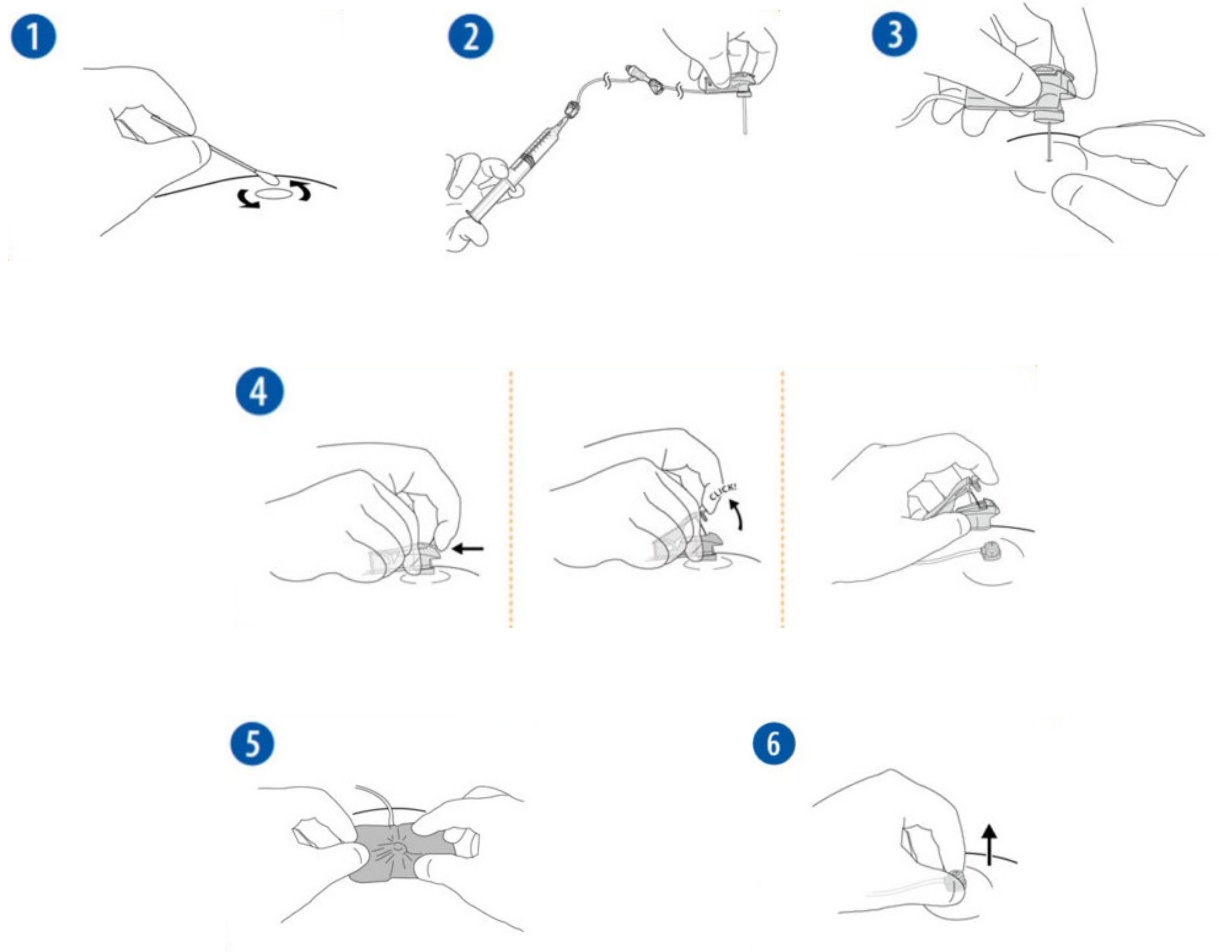
GRIPPER MICRO

bezpieczna igła do portu z tępą kaniulą



- › igła w postaci tępej kaniuli, wprowadzanej za pomocą aplikatora z ostrzem o szlifie typu „Trocar” (nie rozcinającym membrany portu)
- › zminimalizowany ból przy wypinaniu igły
- › niskoprofilowa budowa zwiększająca wygodę pacjenta w miejscu wkłucia do portu
- › korpus niewielkich rozmiarów (średnica 14mm) wykonany z przezroczystego materiału pozwalający na obserwację miejsca wkłucia
- › bardzo mały rozmiar kaniuli z drenem ułatwia jej właściwe zabezpieczenie
- › miękka platforma wykonana z nienasiąkliwego materiału:
 - › zwiększa komfort pacjenta
 - › zwiększa stabilność igły
 - › zabezpiecza miejsce otaczające port
- › rozmiar igły kodowany kolorem
- › zintegrowany dren z PCW (bez DEHP) o długości 20 cm
- › opcjonalny bezigłowy port boczny
- › zakończenie z łącznikiem typu Luer-Lock minimalizujące niebezpieczeństwo rozszczelnienia lub odłączenia drenu
- › długi dopuszczalny czas noszenia igły – do 7 dni
- › kompatybilność ze środowiskiem MRI (do 3T)
- › możliwość stosowania do podaży przy użyciu pomp infuzyjnych
- › możliwość podaży agresywnych leków (np. Taxol) oraz lipidów

AKME



rozmiar	długość	z portem Y (igłowym)	bez portu Y
● 19 G	19 mm	21-3280-24	21-3260-24
● 19 G	25 mm	21-3281-24	21-3261-24
● 19 G	32 mm	21-3282-24	21-3262-24
● 20 G	19 mm	21-3276-24	21-3256-24
● 20 G	25 mm	21-3277-24	21-3257-24
● 20 G	32 mm	21-3278-24	21-3258-24
● 22 G	19 mm	21-3271-24	21-3251-24
● 22 G	25 mm	21-3272-24	21-3252-24
● 22 G	32 mm	21-3273-24	21-3253-24

opakowanie zbiorcze 12 sztuk

AKME