

Legenda:

- Projektowana nawierzchnia
- projektowane poszerzenie
- Numery działek pasa drogowego
- Granica pasa drogowego
- Numery działek przyległych

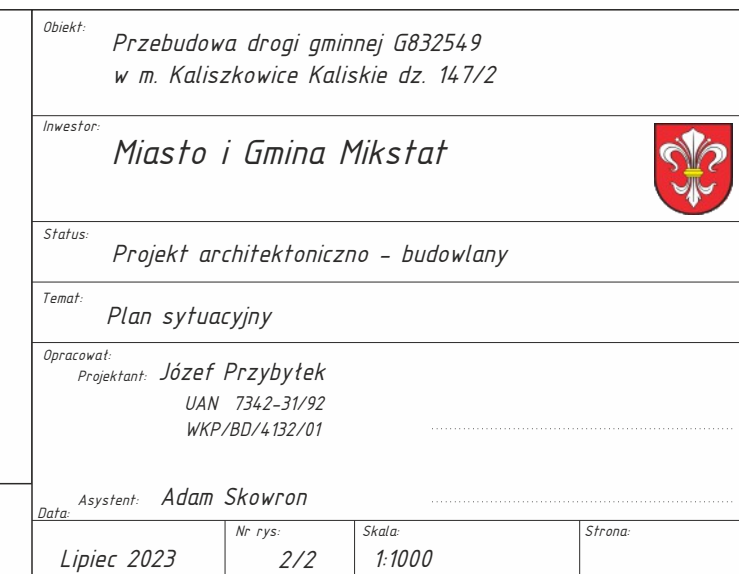
Obiekt:	Przebudowa drogi gminnej G832549 w m. Kaliszkowice Kaliskie dz. 147/2		
Inwestor:	Miasto i Gmina Mikstat		
Status:	Projekt architektoniczno - budowlany		
Temat:	Plan sytuacyjny		
Opracował:	Józef Przybytek		
Projektant:	UAN 7342-31/92 WKP/BD/4132/01		
Asystent:	Adam Skowron		
Data:	Lipiec 2023	Nr rys: 2/1	Skala: 1:1000
Słona:			

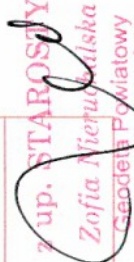
Powiadza się zgodność: niniejszej kopii z treścią materiału państwowego zasobu geodezyjnego i kartograficznego	STAROSTA OSTRZESZOWSKI	mapa	P.3018.1991.1	11-07-2023
Organ prowadzący państwowy zasób geodezyjny i kartograficzny				
Nazwa materiału zasobu				
Identyfikator ewidencyjny materiału zasobu				
Data wykonania kopii				
Imię, nazwisko i podpis osoby reprezentującej organ				

Obreć: Kaliszkowice Kaliskie
Arkusz
Nr działki: 147/2

Zamówienie: GG.6642.1193.2023
Sporządził(a): Anita Majtas-Frumusachi

up. STAROSTY
Zofia Mierulaska
Zastępca Powiatowy
Kierownik Wydziału



<p>Prowadzica się zgodzić: niniejszym kopi z treści materiału państwowego zasobu geodezyjnego i kartograficznego</p>		
Organ prowadzący państwowy zasob geodezyjny i kartograficzny	STAROSTA OSTRZESZOWSKI	
Nazwa materiału zasobu	mapa	
Identyfikator ewidencyjny materiału zasobu	P.3018.1991.1	
Data wykonania kopii	11-07-2023	
mie, nazwisko i podpis osoby reprezentującej organ	<p>  Zofia Kierulowska Starosta Powiatowy Kierownik Wydziału </p>	

Obrob: Kaliszkowice Kaliskie
Arkusz
Nr dziaki: 147/2
Zamowienie: GG.6642.1193.2023
Sporzadzila: Anita Majtas-Frumusachi