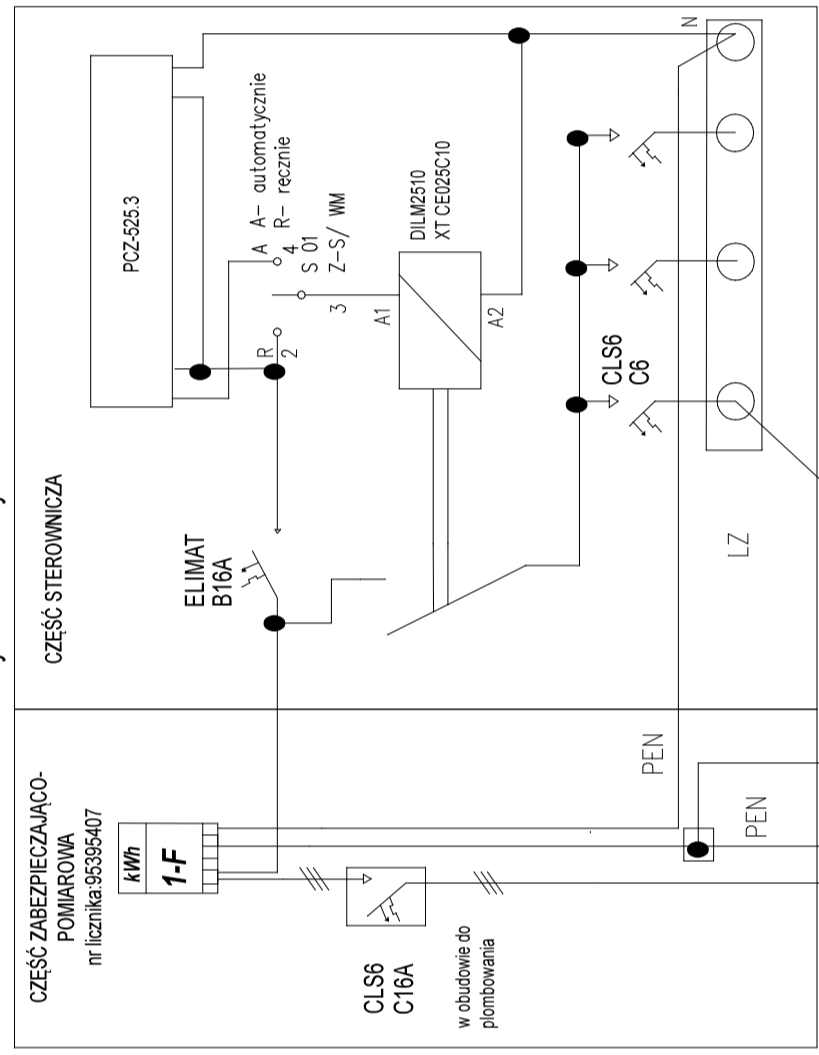


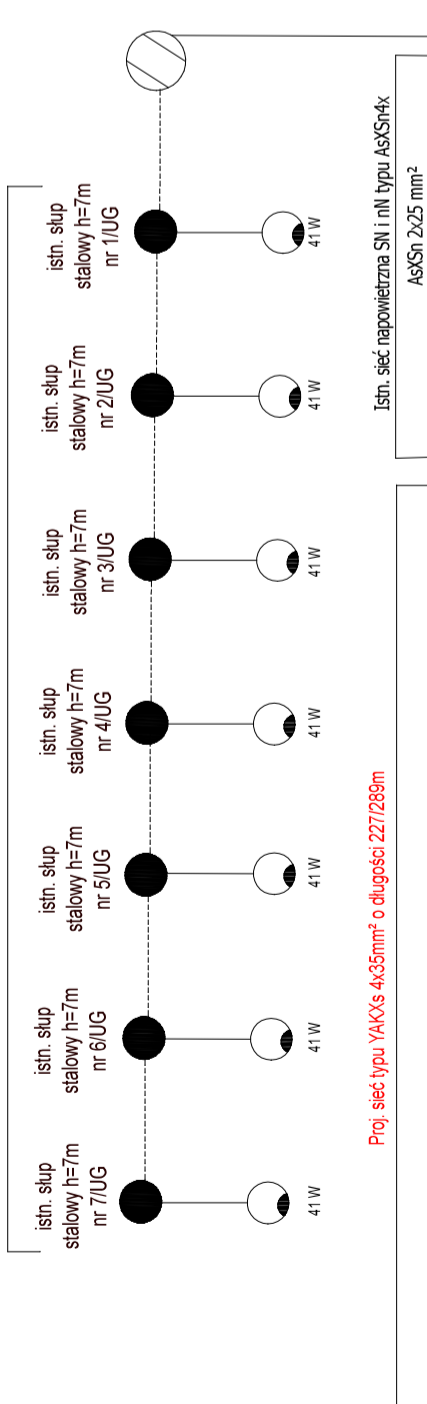
Złącze pomiarowe SON na słupie E
stacji trafo 11529 Brzeźce 7
System ochrony sieci "TN-C"



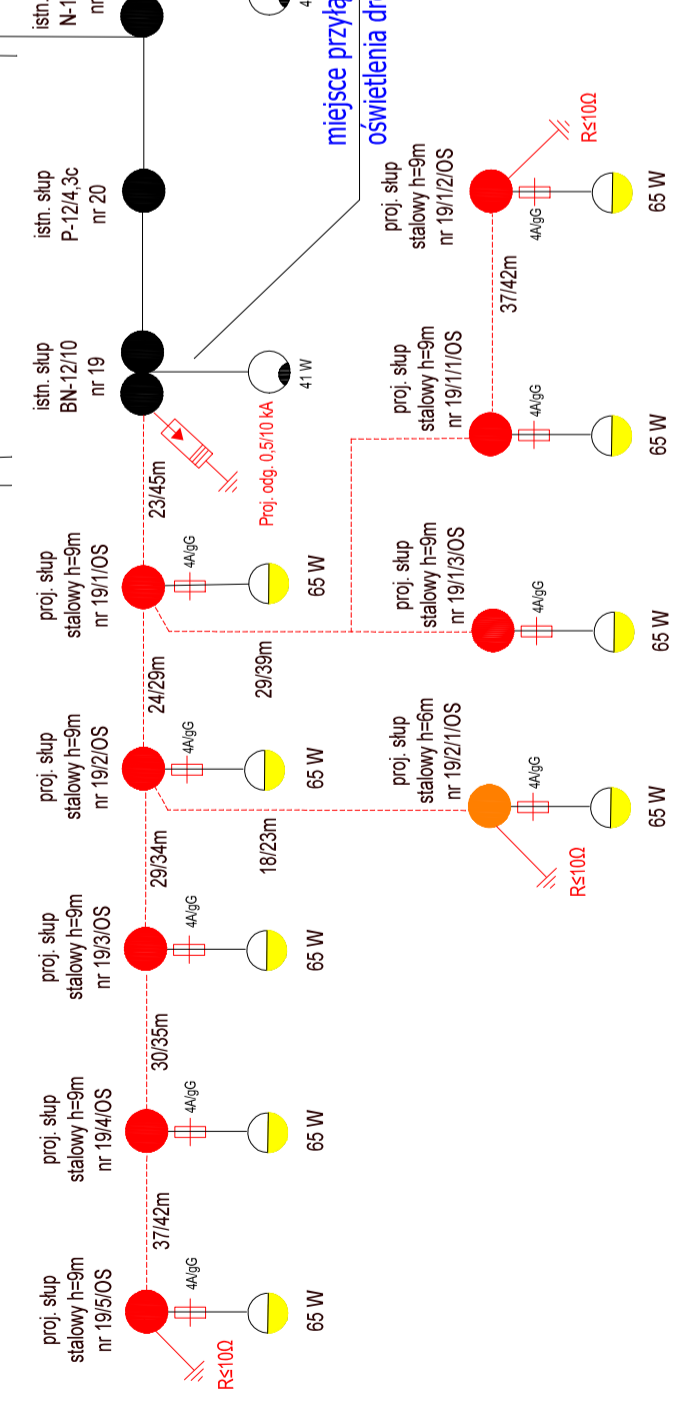
granicą własności zaciski
na listwie zaciskowej
na wejściu do złącza
od strony zasilania

Istn. stacja trafo
11529 Brzeźce 7,
Istn. punkt sterowania
i pomiaru energii SON
na słupie E-12

Istn. sieć typu YAKXs 4x35mm²



Proj. sieć typu YAKXs 4x35mm² o długości 227,285m



miejsce przyłączenia do istn. sieci
oświetlenia drogowego

SZCZYTY

Legenda:

- Istn. słup nn
- Istn. oprawa oświetleniowa
- Istniejąca linia napowietrzna AsXSn
- Istniejąca linia kablowa YAKXs
- Proj. słup stalowy h=9m
- Proj. oprawa oświetleniowa LED 65 W
- Proj. słup stalowy h=6m
- Proj. linia kablowa oświetlenia drogowego typu YAKXs 4x35 mm²

24/29m dl. odcinka (dl. kabla) [m]
System ochrony sieci "TN-C"

NOMINACJA	Budowa linii elektroenergetycznej 0,23 kV oświetlenia drogowego w miejscowości Szczyty, gmina Białobrzegi		
	INWESTOR	Gmina Białobrzegi Pl. Żygmunta Starego 9 26-800 Białobrzegi	
ZADANIE PROJEKTOWE	PELDOM Sp. z o. o. ul. Maratońska 15/3 05-600 Grojec		
	BRANŻA	Elektroenergetyczna	
PROJEKTOWAŁ	mgr inż. ANDRZEJ SUCHARZEWSKI		
	PROJEKTOWAŁ	mgr inż. PIOTR KIERSZNIIEWSKI	
TYTUŁ PROJEKTU	Schemat zasilania oświetlenia drogowego		
	DATA	SKALA	WARIANT
	10.2021	1/1	E3

