

Opis Przedmiotu Zamówienia

Spis treści:

Załącznik nr 2.1. –	planowany rozmiar prac;
Załącznik nr 2.2. –	szczegółowy rozmiar prac według grup czynności, czynności i lokalizacji;
Załącznik nr 2.3.1. –	charakterystyka leśnictwa w zakresie pozyskania drewna;
Załącznik nr 2.3.2. –	układ sortymentowy pozyskania drewna w leśnictwie;
Załącznik nr 2.3.3. –	zestawienie odległości i warunków zrywki drewna;
Załącznik nr 2.3.4. –	zestawienie pozycji z dodatkowymi utrudnieniami w zakresie pozyskania i zrywki;
Załącznik nr 2.3.5. –	zestawienie pozycji nieudostępniionych dla pozyskania maszynowego;
Załącznik nr 2.3.6. –	informacja o optymalnej technologii pozyskania drewna (potencjał);
Załącznik nr 2.4.1. –	informacja o charakterze pielęgnacji lasu (strefy dla wykaszania chwastów);

Planowany rozmiar prac

Pakiet: 15 Jawornik

Pozostałe cięcia ręczne

Lp.	Nr poz. w STWPL	Kod czynności do rozliczenia	Czynność - opis prac	Jedn. miary	Ilość
1	1	CWD-P	Całkowity wyrób drewna pilarką	M3	6 983,00

Trzebieże późne i cięcia sanitarno – selekcyjne

Lp.	Nr poz. w STWPL	Kod czynności do rozliczenia	Czynność - opis prac	Jedn. miary	Ilość
2	1	CWD-P	Całkowity wyrób drewna pilarką	M3	58,00

Cięcia przygodne i pozostałe

Lp.	Nr poz. w STWPL	Kod czynności do rozliczenia	Czynność - opis prac	Jedn. miary	Ilość
3	1	CWD-P	Całkowity wyrób drewna pilarką	M3	120,00

Lp.	Nr poz. w STWPL	Kod czynności do rozliczenia	Czynność - opis prac	Jedn. miary	Ilość
4	6	WYK SZLG	Wykonanie szlaku operacyjnego w warunkach górskich	M	200,00
5	7	REM SZLZR	Naprawa szlaku operacyjnego w warunkach górskich	M	1 900,00
6	10	WYK-DYL	Wykonanie dylowanki na szlaku zrywkowym	M	115,00
7	116	KOSZ UB	Wykaszenie chwastów w uprawach i usuwanie zbędnych nalotów - stopień trudności III i IV	HA	5,50
8	117	KOSZ UC	Wykaszenie chwastów w uprawach i usuwanie zbędnych nalotów - stopień trudności V i VI	HA	3,44
9	124	CP-W	Czyszczenia późne	HA	33,50
10	125	ZAB-REPEL	Zabezpieczenie upraw przed zwierzyną przy użyciu repelentów	HA	8,99
11	152	WYK-SLUPI	Przygotowanie słupków iglastych	SZT	100,00
12	154	K GRODZEŃ	Naprawa (konserwacja) ogrodzeń upraw leśnych	H	117,00
13	396	GODZ RH8	Prace wykonywane ręcznie	H	295,00
14	397	GODZ PILA	Prace wykonywane ręcznie z użyciem pilarki	H	52,00
15	403	GODZ MH8	Prace wykonywane innym sprzętem mechaniczny	H	141,00
16	404	GODZ MH23	Prace wykonywane innym sprzętem mechaniczny	H	3,00

Szczegółowy rozmiar prac według grup czynności, czynności i lokalizacji

Pakiet: 15 Jawornik

Dział	Grupa czynn.	Leśnictwo/ Szkołka/ Inwentarz	Adres	Kod czynności do wyceny	Nazwa czynności	Stopień trudności	J.M.	Ilość	Nr poz. OSTWPL	Kod czynności do rozliczeń
HOD	CP	Jawornik	04-16-2-13-31 -c -00	CP>30D>41	CP-nach >40%, II Gr.gat,31-50%	2	HA	5,50	124	CP-W
		Jawornik	04-16-2-13-32 -h -00	CP>50D>41	CP-nach >40%, II Gr.gat,51-75%	2	HA	4,50	124	CP-W
		Jawornik	04-16-2-13-32 -j -00	CP>50D>41	CP-nach >40%, II Gr.gat,51-75%	2	HA	4,50	124	CP-W
		Jawornik	04-16-2-13-55 -b -00	CP>50D<40	CP-nach <40%, II Gr.gat,51-75%	2	HA	2,00	124	CP-W
		Jawornik	04-16-2-13-56 -a -00	CP>30D<40	CP-nach <40%, II Gr.gat,31-50%	1	HA	3,00	124	CP-W
		Jawornik	04-16-2-13-58 -b -00	CP>50D<40	CP-nach <40%, II Gr.gat,51-75%	2	HA	4,00	124	CP-W
		Jawornik	04-16-2-13-59 -b -00	CP>50D>41	CP-nach >40%, II Gr.gat,51-75%	2	HA	5,00	124	CP-W
		Jawornik	04-16-2-13-71 -b -99	CP>50D<40	CP-nach <40%, II Gr.gat,51-75%	2	HA	5,00	124	CP-W
	H-POZ	Jawornik	04-16-2-13- - -	GODZ MH8	prace godz. wyk. ciągnikiem	-----	H	2,00	403	GODZ MH8
		Jawornik	04-16-2-13- - -	GODZ RH8	Prace godzinowe ręczne	-----	H	25,00	396	GODZ RH8
	PIEL	Jawornik	04-16-2-13-48 -d -00	KOSZ-PWN	Wykasz.w uprawach mechan, <40%	6	HA	0,90	117	KOSZ UC
		Jawornik	04-16-2-13-49 -b -00	KOSZ-PWN	Wykasz.w uprawach mechan, <40%	6	HA	1,00	117	KOSZ UC
		Jawornik	04-16-2-13-55 -a -00	KOSZ-PWN	Wykasz.w uprawach mechan, <40%	4	HA	5,50	116	KOSZ UB
		Jawornik	04-16-2-13-55 -l -00	KOSZ-PWN	Wykasz.w uprawach mechan, <40%	6	HA	0,84	117	KOSZ UC
		Jawornik	04-16-2-13-57 -a -00	KOSZ-PWN	Wykasz.w uprawach mechan, <40%	6	HA	0,70	117	KOSZ UC
OCHRL	O-GRODZS	Jawornik	04-16-2-13-32 -b -00	GODZ KGR	Godz. transp. konserw. grodz.	5	H	2,00	154	K GRODZEŃ
		Jawornik	04-16-2-13-32 -b -00	K GRODZEŃ	Napr. (kons.) ogr. upraw leśn.	5	H	40,00	154	K GRODZEŃ
		Jawornik	04-16-2-13-32 -b -00	WYK-SLUPI	Przygotowanie słupków iglasty.	5	SZT	50,00	152	WYK-SLUPI
		Jawornik	04-16-2-13-32 -c -00	GODZ KGR	Godz. transp. konserw. grodz.	5	H	2,00	154	K GRODZEŃ
		Jawornik	04-16-2-13-32 -c -00	K GRODZEŃ	Napr. (kons.) ogr. upraw leśn.	5	H	4,00	154	K GRODZEŃ
		Jawornik	04-16-2-13-32 -c -00	WYK-SLUPI	Przygotowanie słupków iglasty.	5	SZT	5,00	152	WYK-SLUPI
		Jawornik	04-16-2-13-55 -l -00	K GRODZEŃ	Napr. (kons.) ogr. upraw leśn.	5	H	4,00	154	K GRODZEŃ
		Jawornik	04-16-2-13-57 -a -00	GODZ KGR	Godz. transp. konserw. grodz.	5	H	2,00	154	K GRODZEŃ
		Jawornik	04-16-2-13-57 -a -00	K GRODZEŃ	Napr. (kons.) ogr. upraw leśn.	5	H	30,00	154	K GRODZEŃ
		Jawornik	04-16-2-13-57 -a -00	WYK-SLUPI	Przygotowanie słupków iglasty.	5	SZT	15,00	152	WYK-SLUPI
		Jawornik	04-16-2-13-59 -a -00	GODZ KGR	Godz. transp. konserw. grodz.	5	H	2,00	154	K GRODZEŃ
		Jawornik	04-16-2-13-59 -a -00	K GRODZEŃ	Napr. (kons.) ogr. upraw leśn.	5	H	4,00	154	K GRODZEŃ
		Jawornik	04-16-2-13-59 -a -00	WYK-SLUPI	Przygotowanie słupków iglasty.	5	SZT	6,00	152	WYK-SLUPI
		Jawornik	04-16-2-13-62 -b -00	GODZ KGR	Godz. transp. konserw. grodz.	5	H	2,00	154	K GRODZEŃ
		Jawornik	04-16-2-13-62 -b -00	K GRODZEŃ	Napr. (kons.) ogr. upraw leśn.	5	H	25,00	154	K GRODZEŃ
		Jawornik	04-16-2-13-62 -b -00	WYK-SLUPI	Przygotowanie słupków iglasty.	5	SZT	20,00	152	WYK-SLUPI
		Jawornik	04-16-2-13-64 -a -00	GODZ KGR	Godz. transp. konserw. grodz.	5	H	1,00	154	K GRODZEŃ
		Jawornik	04-16-2-13-64 -a -00	K GRODZEŃ	Napr. (kons.) ogr. upraw leśn.	5	H	10,00	154	K GRODZEŃ
		Jawornik	04-16-2-13-64 -a -00	WYK-SLUPI	Przygotowanie słupków iglasty.	5	SZT	4,00	152	WYK-SLUPI
	O-POZ	Jawornik	04-16-2-13- - -	GODZ MH23	prace godz. wyk. ciągnikiem	-----	H	3,00	404	GODZ MH23
		Jawornik	04-16-2-13- - -	GODZ RH8	Prace godzinowe ręczne	-----	H	10,00	396	GODZ RH8
	O-ZGRYZC	Jawornik	04-16-2-13-30 -a -00	GODZ REP	Godz. transp. przy repelentach	5	H	1,00	125	ZAB-REPEL
		Jawornik	04-16-2-13-30 -a -00	ZAB-REPEL	zabezp.upr.przy użyciu repelen	5	HA	1,20	125	ZAB-REPEL
		Jawornik	04-16-2-13-32 -c -00	GODZ REP	Godz. transp. przy repelentach	5	H	1,00	125	ZAB-REPEL
		Jawornik	04-16-2-13-32 -c -00	ZAB-REPEL	zabezp.upr.przy użyciu repelen	5	HA	1,00	125	ZAB-REPEL
		Jawornik	04-16-2-13-32 -h -00	GODZ REP	Godz. transp. przy repelentach	4	H	1,00	125	ZAB-REPEL
		Jawornik	04-16-2-13-32 -h -00	ZAB-REPEL	zabezp.upr.przy użyciu repelen	4	HA	0,70	125	ZAB-REPEL
		Jawornik	04-16-2-13-48 -c -00	GODZ REP	Godz. transp. przy repelentach	5	H	1,00	125	ZAB-REPEL
		Jawornik	04-16-2-13-48 -c -00	ZAB-REPEL	zabezp.upr.przy użyciu repelen	5	HA	1,00	125	ZAB-REPEL
		Jawornik	04-16-2-13-48 -d -00	GODZ REP	Godz. transp. przy repelentach	5	H	1,00	125	ZAB-REPEL
		Jawornik	04-16-2-13-48 -d -00	ZAB-REPEL	zabezp.upr.przy użyciu repelen	5	HA	1,50	125	ZAB-REPEL
		Jawornik	04-16-2-13-49 -b -00	GODZ REP	Godz. transp. przy repelentach	5	H	1,00	125	ZAB-REPEL
		Jawornik	04-16-2-13-49 -b -00	ZAB-REPEL	zabezp.upr.przy użyciu repelen	5	HA	0,50	125	ZAB-REPEL
		Jawornik	04-16-2-13-50 -c -00	GODZ REP	Godz. transp. przy repelentach	5	H	1,00	125	ZAB-REPEL
		Jawornik	04-16-2-13-50 -c -00	ZAB-REPEL	zabezp.upr.przy użyciu repelen	5	HA	1,30	125	ZAB-REPEL
		Jawornik	04-16-2-13-51 -a -00	GODZ REP	Godz. transp. przy repelentach	5	H	1,00	125	ZAB-REPEL
		Jawornik	04-16-2-13-51 -a -00	ZAB-REPEL	zabezp.upr.przy użyciu repelen	5	HA	0,45	125	ZAB-REPEL

Szczegółowy rozmiar prac według grup czynności, czynności i lokalizacji

Pakiet: 15 Jawornik

Dział	Grupa czynn.	Leśnictwo/ Szkołka/ Inwentarz	Adres	Kod czynności do wyceny	Nazwa czynności	Stopień trudności	J.M.	Ilość	Nr poz. OSTWPL	Kod czynności do rozliczeń
OCHRL	O-ZGRYZC	Jawornik	04-16-2-13-55 -I -00	GODZ REP	Godz. transp. przy repelentach	4	H	1,00	125	ZAB-REPEL
		Jawornik	04-16-2-13-55 -I -00	ZAB-REPEL	zabezp.upr.przy użyciu repelen	4	HA	0,34	125	ZAB-REPEL
		Jawornik	04-16-2-13-56 -c -00	GODZ REP	Godz. transp. przy repelentach	5	H	1,00	125	ZAB-REPEL
		Jawornik	04-16-2-13-56 -c -00	ZAB-REPEL	zabezp.upr.przy użyciu repelen	5	HA	0,50	125	ZAB-REPEL
		Jawornik	04-16-2-13-61 -a -00	GODZ REP	Godz. transp. przy repelentach	5	H	1,00	125	ZAB-REPEL
		Jawornik	04-16-2-13-61 -a -00	ZAB-REPEL	zabezp.upr.przy użyciu repelen	5	HA	0,50	125	ZAB-REPEL
OCHRPR	OP-GATRG	Jawornik	04-16-2-13- - -	GODZ MH8	prace godz. wyk. ciągnikiem	-----	H	2,00	403	GODZ MH8
		Jawornik	04-16-2-13- - -	GODZ PILA	Prace godz. wyk. pilarką	-----	H	7,00	397	GODZ PILA
POZ	IVD	Jawornik	04-16-2-13-32 -j -00	CWD-P	Całk. wyrób drewna PILARKA	-----	M3	1 353,00	1	CWD-P
		Jawornik	04-16-2-13-32 -j -00	ZRYW PIL	zrywka po poz. pilarką	-----	M3	1 353,00	1	CWD-P
		Jawornik	04-16-2-13-52 -b -00	CWD-P	Całk. wyrób drewna PILARKA	-----	M3	855,00	1	CWD-P
		Jawornik	04-16-2-13-52 -b -00	ZRYW PIL	zrywka po poz. pilarką	-----	M3	855,00	1	CWD-P
		Jawornik	04-16-2-13-60 -a -00	CWD-P	Całk. wyrób drewna PILARKA	-----	M3	450,00	1	CWD-P
		Jawornik	04-16-2-13-60 -a -00	ZRYW PIL	zrywka po poz. pilarką	-----	M3	450,00	1	CWD-P
		Jawornik	04-16-2-13-71 -b -99	CWD-P	Całk. wyrób drewna PILARKA	-----	M3	4 325,00	1	CWD-P
		Jawornik	04-16-2-13-71 -b -99	ZRYW PIL	zrywka po poz. pilarką	-----	M3	4 325,00	1	CWD-P
	POZ-P	Jawornik	04-16-2-13- - -	GODZ MH8	prace godz. wyk. ciągnikiem	-----	H	37,00	403	GODZ MH8
		Jawornik	04-16-2-13- - -	GODZ PILA	Prace godz. wyk. pilarką	-----	H	45,00	397	GODZ PILA
	PR	Jawornik	04-16-2-13- - -	CWD-P	Całk. wyrób drewna PILARKA	-----	M3	60,00	1	CWD-P
		Jawornik	04-16-2-13- - -	ZRYW PIL	zrywka po poz. pilarką	-----	M3	60,00	1	CWD-P
	PTP	Jawornik	04-16-2-13- - -	CWD-P	Całk. wyrób drewna PILARKA	-----	M3	60,00	1	CWD-P
		Jawornik	04-16-2-13- - -	ZRYW PIL	zrywka po poz. pilarką	-----	M3	60,00	1	CWD-P
	TPN	Jawornik	04-16-2-13-55 -j -00	CWD-P	Całk. wyrób drewna PILARKA	-----	M3	52,00	1	CWD-P
		Jawornik	04-16-2-13-55 -j -00	ZRYW PIL	zrywka po poz. pilarką	-----	M3	52,00	1	CWD-P
		Jawornik	04-16-2-13-56 -g -00	CWD-P	Całk. wyrób drewna PILARKA	-----	M3	6,00	1	CWD-P
		Jawornik	04-16-2-13-56 -g -00	ZRYW PIL	zrywka po poz. pilarką	-----	M3	6,00	1	CWD-P
	ZS	Jawornik	04-16-2-13-32 -j -00	REM SZLZR	Napr. szlaku operacyjnego góry	-----	M	200,00	7	REM SZLZR
		Jawornik	04-16-2-13-52 -b -00	REM SZLZR	Napr. szlaku operacyjnego góry	-----	M	200,00	7	REM SZLZR
		Jawornik	04-16-2-13-52 -b -00	WYK-DYL	Wykonanie dyłowania	-----	M	30,00	10	WYK-DYL
		Jawornik	04-16-2-13-52 -b -00	WYK SZLG	Wyk. szlaku oper. war. górskie	-----	M	100,00	6	WYK SZLG
		Jawornik	04-16-2-13-55 -j -00	REM SZLZR	Napr. szlaku operacyjnego góry	-----	M	100,00	7	REM SZLZR
		Jawornik	04-16-2-13-55 -j -00	WYK-DYL	Wykonanie dyłowania	-----	M	10,00	10	WYK-DYL
		Jawornik	04-16-2-13-55 -j -00	WYK SZLG	Wyk. szlaku oper. war. górskie	-----	M	100,00	6	WYK SZLG
		Jawornik	04-16-2-13-60 -a -00	WYK-DYL	Wykonanie dyłowania	-----	M	30,00	10	WYK-DYL
		Jawornik	04-16-2-13-61 -a -00	REM SZLZR	Napr. szlaku operacyjnego góry	-----	M	900,00	7	REM SZLZR
		Jawornik	04-16-2-13-61 -a -00	WYK-DYL	Wykonanie dyłowania	-----	M	15,00	10	WYK-DYL
		Jawornik	04-16-2-13-71 -b -99	REM SZLZR	Napr. szlaku operacyjnego góry	-----	M	500,00	7	REM SZLZR
		Jawornik	04-16-2-13-71 -b -99	WYK-DYL	Wykonanie dyłowania	-----	M	30,00	10	WYK-DYL
UTRZ	UT-DROGIL	Jawornik	04-16-2-13- - -	GODZ MH8	prace godz. wyk. ciągnikiem	-----	H	100,00	403	GODZ MH8
		Jawornik	04-16-2-13- - -	GODZ RH8	Prace godzinowe ręczne	-----	H	260,00	396	GODZ RH8

Szczegółowy rozmiar prac według grup czynności, czynności i lokalizacji

Legenda:

I. Tabela stopni trudności prac szkółkarskich

Lp.	Gatunki gleb	Symbol podgrupy granulometrycznej	Stopień trudności
1	2	3	4
1.	Gleby wytworzone z piasków, żwirów i kamieni	pl, plż, plk, plm, plmż, plmk, ps, psż, psk, psm, pls, plsż, plsk, plsm, plsmż, plsmk, pg, pgż, pgk, už, upż	I
2.	Pozostałe	Pozostałe (nie wymienione powyżej)	II

II. Tabela stopni trudności prac wykonywanych na uprawach, plantacjach i w drzewostanach

L.p.	Typ pokrywy gleby – wg Instrukcji Urządzenia Lasu z 2012 r.		Typy siedliskowe lasu (siedliska)			
	Nazwa	Symbol	Borowe bez borów bagiennych	Lasowe bez olsów i lasu łęgowego Borowe górskie bez boru bagiennego	Bory bagienne, olsy i lasy łęgowe Lasy górskie	Bory bagienne górskie i wysokogórskie
1	2	3	4	5	6	7
1	bez pokrywy	NAGA ŚCIO	I	II	III	IV
	zielna	ZIEL				
	mszysta	MSZ				
	mszysto-czernicowa	MSZC				
2	zadarniona	ZAD	II	III	IV	V
3	silnie zadarniona	SZAD	III	IV	IV	V
4	silnie zachwaszczona	SZCH	III	IV	V	V

Opis poszczególnych typów pokrywy gleby:

- Gleby bez pokrywy (z pokrywą nagą /brak ściół i runa/ lub ściółą /tylko ściółą, brak runa), z pokrywą zielną (na której występują płyty roślin zielnych), pokrywą mszystą (z kobiercami mchów zajmującymi całą albo przeważającą część powierzchni) oraz mszysto-czernicową (gdzie kobierce mchów występują na przemian z płatami borówek).
- Zadarniona – pokrywa, na której przeważają kobierce traw płytko zakorzenionych lub łany borówek.
- Silnie zadarniona – pokrywa, na której przeważa roślinność trawiasta, występująca zwarcie i tworząca silnie przeplatający się system korzeni.
- Silnie zachwaszczona – pokrywa, na której roślinność runa występuje zwarcie, składa się z roślin silnie i głęboko ukorzeniających się albo dających kłącza lub rozłogi.
- Prace, przy których rodzaj pokrywy nie wpływa na normę czasu oraz prace wykonywane na uprzednio przygotowanej glebie (bruzdy, talerze, placówki itp.) należy przydzielić do stopni trudności jak dla warunków bez pokrywy.

Szczegółowy rozmiar prac według grup czynności, czynności i lokalizacji

III. Tabela stopni trudności usuwania konkurencyjnej roślinności podczas pielęgnowania upraw

Lp.	Wyszczególnienie	Przykłady uciążliwych gatunków roślin	Stopień trudności przy pokryciu powierzchni uciążliwymi gatunkami roślin	
			25% do 50%	powyżej 50%
1	2	3	4	5
1	Uciążliwe rośliny zielne	trzcinnik leśny, pozostałe trawy, pokrzywa, chmiel, nawłóć, orlica i inne paprocie	I	II
2	Niepożądane naloty drzew i krzewów, odrośla	brzoza, osika, grab, żarnowiec, czeremcha amerykańska	II	IV
3	Uciążliwe gatunki pokrywy gleby (kolczaste i cierniste)	robinia akacjowa, tarnina, jeżyna, malina, róża	III	VI
4	Stopień trudności przy łącznym pokryciu uciążliwą roślinnością	w przypadku wystąpienia gatunków wymienionych w wierszu Lp. 1 i Lp. 2	II	III
		w przypadku wystąpienia gatunków wymienionych w wierszu Lp. 1 i Lp. 3	III	IV
		w przypadku wystąpienia gatunków wymienionych w wierszu Lp. 2 i Lp. 3	III	V
		w przypadku wystąpienia gatunków wymienionych w wierszu Lp. 1, Lp. 2 i Lp. 3	III	VI

Uwaga: Do osobnego potraktowania grupy roślin przy ustalaniu stopnia trudności w tabeli IV. wymagany jest ich min. 10% udział na powierzchni uprawy (lub jej części) podlegającej wykoszeniu.

W razie potrzeby wykaszania powierzchni upraw przy pokryciu powierzchni konkurencyjnymi roślinami do 25%, stopień trudności należy określić według pokrycia uciążliwymi gatunkami roślin dla powierzchni określonej granicą wymaganego zabiegu.

W przypadku zabiegu wykonywanego na powierzchniach możliwych do wyodrębnienia (np.: gniazda, kępy, pasy itp.) szacunek procentowego pokrycia wykonać dla danej, sumarycznej powierzchni.

Kody czynności do 40% nachylenia terenu włącznie kończą się na literę „N”, natomiast dla terenów o nachyleniu wyższym niż 40% kończą się na literę „G”. Nachylenie terenu zaokrągla się do pełnego procentu. Przedstawiona lista gatunków roślin utrudniających wzrost gatunków głównych nie jest listą zamkniętą, co oznacza możliwość jej uzupełniania odpowiednio dla warunków poszczególnych jednostek organizacyjnych czy też pozycji.

Szczegółowy rozmiar prac według grup czynności, czynności i lokalizacji

IV. Tabela stopni trudności dla prac wykonywanych przy pielęgnowaniu upraw i młodników (czyszczenia)

Dla czyszczeń wczesnych i czyszczeń późnych należy przyjąć stopnie trudności określone na podstawie pokrycia powierzchni uprawy/młodnika roślinami utrudniającymi wzrost gatunków głównych:

Stopnie Trudności	Granice przedziałów	Procentowe pokrycie powierzchni roślinami utrudniającymi wzrost gatunków głównych*				
		0-5%	6-30%	31-50%	51-75%	Powyżej 75%
1		2	3	4	5	6
Stopnie trudności		I	II	III	IV	V

Dla ułatwienia określeń procentowego pokrycia powierzchni roślinami utrudniającymi wzrost gatunków głównych, podaje się opis wyglądu upraw i młodników w poszczególnych przedziałach procentowych a mianowicie:

- 0-5% - brak roślin utrudniających wzrost gatunkom głównym lub występują one sporadycznie.
- 6-30% - rośliny utrudniające wzrost gatunkom głównym występują pojedynczo lub w drobnych grupach, w zdecydowanej mniejszości w stosunku do gatunków głównych.
- 31-50% - rośliny utrudniające wzrost gatunkom głównym występują grupowo i w kępach w ilościach podobnych do gatunków głównych, powodując miejscami ich zagłuszenie.
- 51-75% - rośliny utrudniające wzrost gatunkom głównym występują w kępach i grupach znacznie przekraczających powierzchniowy udział gatunków głównych powodując ich zagłuszenie.
- Ponad 75% - rośliny utrudniające wzrost gatunkom głównym – całkowicie je zagłuszają. Występowanie gatunków głównych jest na ogół widoczne dopiero po usunięciu pozostałej roślinności.

*Za rośliny utrudniające wzrost gatunków głównych uznaje się:

1. Drzewa: brzoza, grab, jawor, klon, lipa, modrzew, olsza, osika, robinia akacjowa, sosna, świerk, topola, wierzba.
2. Krzewy i krzewinki: bez czarny, czeremcha amerykańska, dereń, głóg, jarzębina, jeżyna, kruszyna, leszczyna, malina, róża, śnieguliczka, tarnina, trzmielina, żarnowiec.
3. Rośliny zielne: bluszcz, chmiel, nawłóć, oset, orlica, pokrzywa, powój, sit, trzcinnik, wierzbówka.

Przedstawiona lista gatunków roślin utrudniających wzrost gatunków głównych nie jest listą zamkniętą, co oznacza możliwość jej uzupełniania.

Charakterystyka leśnictwa w zakresie pozyskania drewna (udział [%])

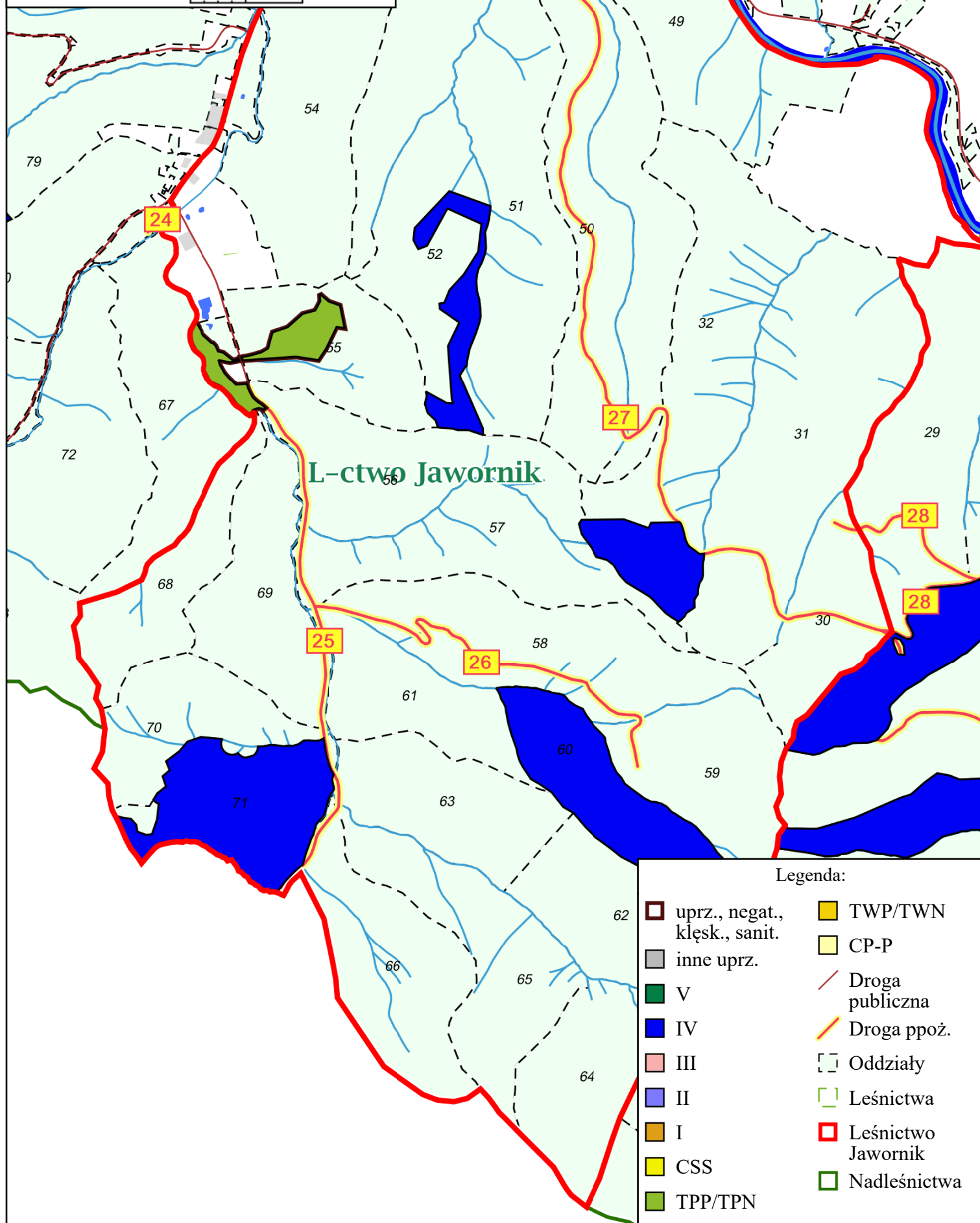
		01.Lipie	02.Czarna	03.Paniszczew	04.Polana	05.Skorodne	06.Rosochate	07.Dwerniczek	08.Chmiel	09.Sękowiec	10.Tworylczyk	11.Dwernik	12.Nasiczne	13.Jawornik	14.Hulskie
1	Udział (m3) drewna iglastego [%]	87	86	31	44	27	52	41	35	8	29	45	43	47	50
2	Udział (m3) drewna optymalnego do pozyskania w technologii maszynowej [%]														
3	Udział (m3) rębni pierwszych w cięciach rębnych ogółem [%]														
4	Udział (m3) drewna pozyskiwanego z pozycji ze współczynnikiem > 1 [%]	0	0	0	0	0	0	0	0	0	0	0	0	0	0
5	Udział (m3) drewna zerwanego ze współczynnikiem > 1 [%]	0	60	0	6	0	25	0	0	0	0	0	2	0	56
6	Udział (m3) drewna kłodowanego (WK) iglastego w drewnie W iglastym [%]	4	4		2	7	3	4	3		2	4	2	7	5
7	Udział (m3) S2 krótkiego (poniżej 1,5 mb) w S2 [%]	0	0	0	0	0	0	0	0	0	0	0	0	0	0



Załącznik nr 2.3.1. –
charakterystyka leśnictwa
w zakresie pozyskania
Nadleśnictwo Lutowiska
Leśnictwo Jawornik
Stan na 23-10-2023



Skala 1:22156
0 250 500 m



Legenda:

- | | |
|----------------------------------|-----------------------|
| uprz., negat.,
kłęsk., sanit. | TWP/TWN |
| inne uprz. | CP-P |
| V | Droga
publiczna |
| IV | Droga ppoż. |
| III | Oddziały |
| II | Leśnictwa |
| I | Leśnictwo
Jawornik |
| CSS | Nadleśnictwa |
| TPP/TPN | |

Charakterystyka leśnictwa w zakresie pozyskania drewna

Leśnictwo Jawornik

Udział (m3) drewna iglastego [%]	47	%
Udział (m3) drewna optymalnego do pozyskania w technologii maszynowej [%]	0,0	%
Udział (m3) rębni pierwszych w cięciach rębnych ogółem [%]	0,0	%
Udział (m3) drewna pozyskiwanego z pozycji ze współczynnikiem > 1 [%]	0,0	%
Udział (m3) drewna zerwanego ze współczynnikiem > 1 [%]	0,0	%
Udział (m3) drewna kładowanego (WK) iglastego w drewnie W iglastym [%]	7,0	%
Udział (m3) S2 krótkiego (poniżej 1,5 mb) w S2 [%]	0,0	%

Układ sortymentowy pozyskania drewna

Pakiet: 15 Jawornik

Grupa czynn.	Adres leśny	Iglaste				Iglaste	Liściaste			Liściaste	Razem
		S2AP	S4	W (długość)	W (kłoda)		S2AP	S4	W (długość)		
IVD	04-16-2-13-32 -j -00	50	0	702		752	123	27	451	601	1 353
	04-16-2-13-52 -b -00	74	0	441	222	737	23	4	91	118	855
	04-16-2-13-60 -a -00	10	0	72		82	75	12	281	368	450
	04-16-2-13-71 -b -99	71	0	1 695		1 766	519	77	1 963	2 559	4 325
	Razem: IVD	205	0	2 910	222	3 337	740	120	2 786	3 646	6 983
PR	04-16-2-13- - -	2		28		30	10		20	30	60
	Razem: PR	2		28		30	10		20	30	60
PTP	04-16-2-13- - -	2		28		30	5		25	30	60
	Razem: PTP	2		28		30	5		25	30	60
TPN	04-16-2-13-55 -j -00						41	1	10	52	52
	04-16-2-13-56 -g -00						1	1	4	6	6
	Razem: TPN						42	2	14	58	58
Razem		209	0	2 966	222	3 397	797	122	2 845	3 764	7 161

Zestawienie odległości i warunków zrywki drewna

Pakiet: 15 Jawornik

PAKIET	Leśnictwo	Grupa czynności	Adres leśny	Odległość zrywki [metr]	Odległość zrywki po lesie [metr]	Odległość zrywki poza lasem [metr]	Typ nawierzchni	Nachylenie terenu %
15 Jawornik	13.Jawornik	IVD	04-16-2-13-32 -j -00	800	100	700	gruntowa nieulepszona	43
15 Jawornik	13.Jawornik	IVD	04-16-2-13-52 -b -00	1 900	100	1 800	gruntowa nieulepszona	32
15 Jawornik	13.Jawornik	IVD	04-16-2-13-60 -a -00	1 500	100	1 400	gruntowa nieulepszona	20
15 Jawornik	13.Jawornik	IVD	04-16-2-13-71 -b -99	700	100	600	gruntowa ulepszona	43
15 Jawornik	13.Jawornik	PR	04-16-2-13- - -	600	100	500	gruntowa nieulepszona	33
15 Jawornik	13.Jawornik	PTP	04-16-2-13- - -	600	100	500	gruntowa nieulepszona	33
15 Jawornik	13.Jawornik	TPN	04-16-2-13-55 -j -00	500	100	400	gruntowa nieulepszona	38
15 Jawornik	13.Jawornik	TPN	04-16-2-13-56 -g -00	300	100	200	gruntowa nieulepszona	28

Zestawienie pozycji z dodatkowymi utrudnieniami w zakresie pozyskania i zry

Pakiet: 15 Jawornik

Leśnictwo	Grupa czynności	Adres leśny	Utrudnienia (przyczyna) w zakresie pozyskania drewna	Współczynnik	Utrudnienia (przyczyna) w zakresie zrywki drewna	Współczynnik

Zestawienie pozycji nieudostępniionych do maszynowego pozyskania drewna

Pakiet: 15 Jawornik

Leśnictwo/ Szkołka/ Inwentarz	Adres leśny	Powierzchnia {Ha}	Nachyl enie [%]	Typ siedlisko wy lasu	Pokrywa	Rzeźba	Ilość [m3]
Jawornik	04-16-2-13-32 -j -00	14,87	37	LGŚW	ZIEL	GÓR ŚRE	1353,00
Jawornik	04-16-2-13-52 -b -00	12,57	36	LGŚW	SZCH	GÓR ŚRE	855,00
Jawornik	04-16-2-13-55 -j -00	5,84	28	LGŚW	ZAD	GÓR ŚRE	52,00
Jawornik	04-16-2-13-56 -g -00	3,35	15	LGW	ZAD	GÓR ŚRE	6,00
Jawornik	04-16-2-13-60 -a -00	40,82	39	LGŚW	ZAD	GÓR ŚRE	450,00
Jawornik	04-16-2-13-71 -b -99	40,28	41	LGŚW	ZAD	GÓR ŚRE	4325,00

Informacja o optymalnej możliwej do zastosowania technologii pozyskania drewna

Pakiet	Leśnictwo	Pozyskanie maszynowe [m3]	%	Pozyskanie ręczne [m3]	%	Razem [m3]
15 Jawornik	Jawornik			7 161	100	7 161
				7 161	100	7 161

Informacja o charakterze pielęgnacji lasu (strefy dla wykaszania chwastów)

Pakiet: 15 Jawornik

Leśnictwo	Adres leśny	Czynność	Strefa	Powierzchnia [Ha]
Jawornik	04-16-2-13-48 -d -00	KOSZ-PWN	6	0,90
Jawornik	04-16-2-13-49 -b -00	KOSZ-PWN	6	1,00
Jawornik	04-16-2-13-55 -a -00	KOSZ-PWN	4	5,50
Jawornik	04-16-2-13-55 -l -00	KOSZ-PWN	6	0,84
Jawornik	04-16-2-13-57 -a -00	KOSZ-PWN	6	0,70

Informacja o charakterze pielęgnacji lasu (strefy dla wykaszania chwastów)

Legenda:

III. Tabela stopni trudności usuwania konkurencyjnej roślinności podczas pielęgnowania upraw

Lp.	Wyszczególnienie	Przykłady uciążliwych gatunków roślin	Stopień trudności przy pokryciu powierzchni uciążliwymi gatunkami roślin	
			25% do 50%	powyżej 50%
1	2	3	4	5
1	Uciążliwe rośliny zielne	trzcinnik leśny, pozostałe trawy, pokrzywa, chmiel, nawłóć, orlica i inne paprocie	I	II
2	Niepożądane naloty drzew i krzewów, odrośla	brzoza, osika, grab, żarnowiec, czerwemcha amerykańska	II	IV
3	Uciążliwe gatunki pokrywy gleby (kolczaste i cierniste)	robinia akacja, tarnina, jeżyna, malina, róża	III	VI
4	Stopień trudności przy łącznym pokryciu uciążliwą roślinnością	w przypadku wystąpienia gatunków wymienionych w wierszu Lp. 1 i Lp. 2	II	III
		w przypadku wystąpienia gatunków wymienionych w wierszu Lp. 1 i Lp. 3	III	IV
		w przypadku wystąpienia gatunków wymienionych w wierszu Lp. 2 i Lp. 3	III	V
		w przypadku wystąpienia gatunków wymienionych w wierszu Lp. 1, Lp. 2 i Lp. 3	III	VI

Uwaga: Do osobnego potraktowania grupy roślin przy ustalaniu stopnia trudności w tabeli IV. wymagany jest ich min. 10% udział na powierzchni uprawy (lub jej części) podlegającej wykoszeniu.

W razie potrzeby wykaszania powierzchni upraw przy pokryciu powierzchni konkurencyjnymi roślinami do 25%, stopień trudności należy określić według pokrycia uciążliwymi gatunkami roślin dla powierzchni określonej granicą wymaganego zabiegu.

W przypadku zabiegu wykonywanego na powierzchniach możliwych do wyodrębnienia (np.: gniazda, kępy, pasy itp.) szacunek procentowego pokrycia wykonać dla danej, sumarycznej powierzchni.

Kody czynności do 40% nachylenia terenu włącznie kończą się na literę „N”, natomiast dla terenów o nachyleniu wyższym niż 40% kończą się na literę „G”. Nachylenie terenu zaokrągla się do pełnego procentu. Przedstawiona lista gatunków roślin utrudniających wzrost gatunków głównych nie jest listą zamkniętą, co oznacza możliwość jej uzupełniania odpowiednio dla warunków poszczególnych jednostek organizacyjnych czy też pozycji.