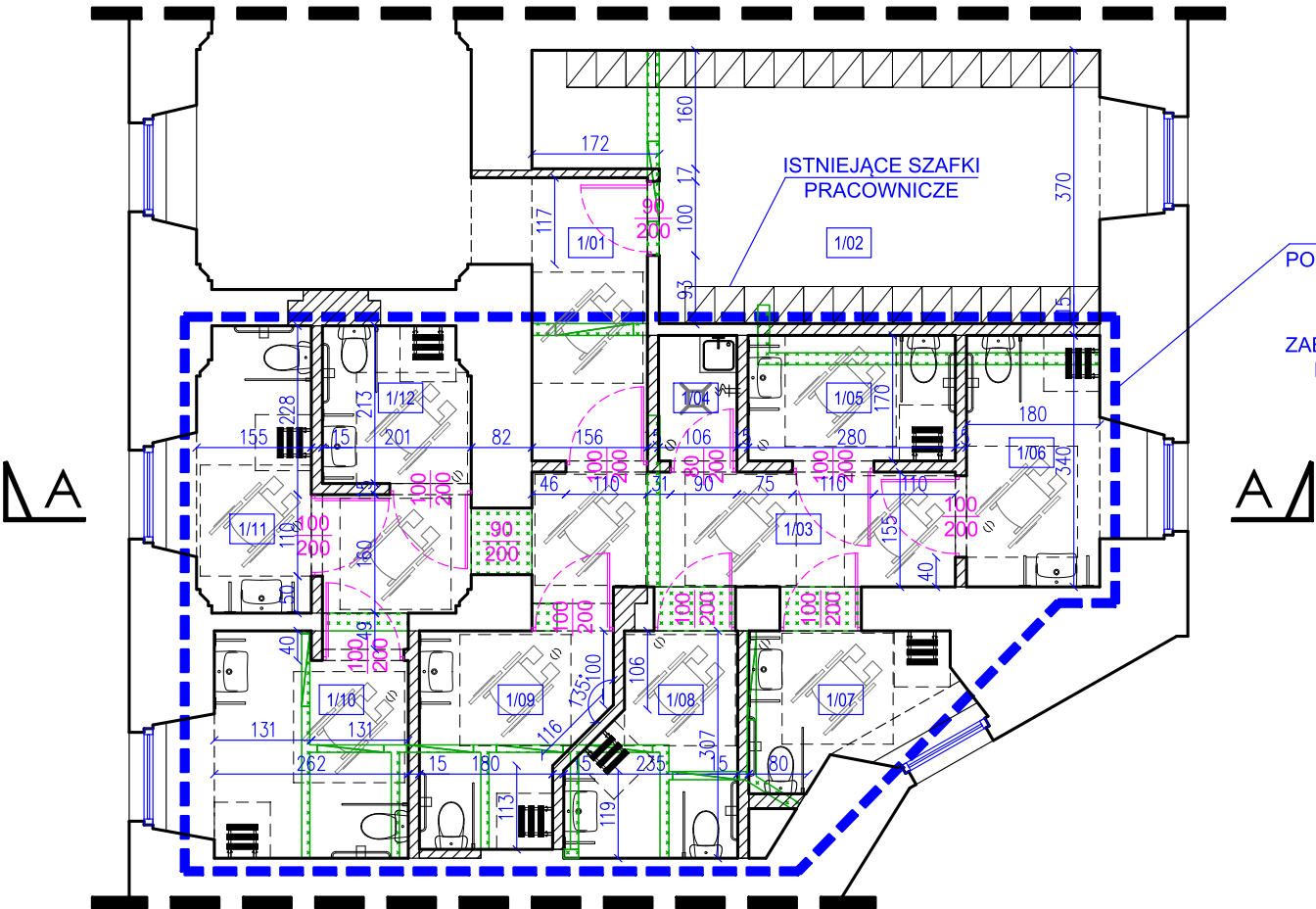


RZUT I PIĘTRA
SKALA 1:100

RZUT I PIĘTRA
SKALA 1:100



PO ZDJĘCIU ISTNIEJĄCYCH WARSTW
POSADZKOWYCH NALEŻY ZWOŁAĆ KOMISJĘ Z
PRZEDSTAWIECIEM DOLNOŚLĄSKIEGO
WOJEWÓDZKIEGO KONSERWATORA
ZABYTKÓW, SPOSÓB WYKOŃCZENIA WARSTW
POSADZKOWYCH BĘDZIE PRZEDMIOTEM
KOMISJI

LEGENDA:

- ISTNIEJĄCE ŚCIANY
- PROJEKTOWANE ZAMUROWANIA
- PROJEKTOWANE ŚCIANY
- WYBURZENIA ŚCIAN
- KANAŁY WENT. GRAWITACYJNEJ
WPIĄĆ DO ISTN. PRZEWODÓW KOMINOWYCH
- PROJEKTOWANA STOLARKA
- ISTNIEJĄCA STOLARKA
- ZAKRES OPRACOWANIA

BUD.6 - I PIĘTRO		
NR POM	NAZWA POMIESZCZENIA	POWIERZCHNIA [m²]
1/01	KORYTARZ	5,97
1/02	SZATNIA PRACOWNIKÓW DAMSKA	24,71
1/03	KORYTARZ	13,34
1/04	POM. GOSPODARCZE	1,8
1/05	ŁAZIENKA DLA NIEPEŁNOSPRAWNYCH NR 1	4,75
1/06	ŁAZIENKA DLA NIEPEŁNOSPRAWNYCH NR 2	6,11
1/07	ŁAZIENKA DLA NIEPEŁNOSPRAWNYCH NR 3	4,31
1/08	ŁAZIENKA DLA NIEPEŁNOSPRAWNYCH NR 4	6
1/09	ŁAZIENKA DLA NIEPEŁNOSPRAWNYCH NR 5	6,47
1/10	ŁAZIENKA DLA NIEPEŁNOSPRAWNYCH NR 6	7,52
1/11	ŁAZIENKA DLA NIEPEŁNOSPRAWNYCH NR 7	5,85
1/12	ŁAZIENKA DLA NIEPEŁNOSPRAWNYCH NR 8	4,16
I PIĘTRO POWIERZCHNIA RAZEM:		90,99



MAZE BIURO
PROJEKTOWE
MAGDALENA RETELSKA
ul.Rzemieślnicza 7-9, 59-220 Legnica
tel. 697-208-033, mail: mazebiuro@mazebiuro.pl,
strona www: www.mazebiuro.pl, NIP: 691-238-76-93

NAZWA OBIEKTU BUDOWLANEGO:
Przebudowa istniejącego zespołu łazienek w części budynku nr 6 w
Domu Pomocy Społecznej w Legnickim Polu

ADRES OBIEKTU BUDOWLANEGO:
ul. Benedyktynów 4, 59-241 Legnickie Pole

INWESTOR:
Dom Pomocy Społecznej w Legnickim Polu

ADRES INWESTORA:
ul. Benedyktynów 4, 59-241 Legnickie Pole

TYTUŁ RYSUNKU:
RZUT I PIĘTRA

FAZA PROJEKTU:
P.A.-B.

BRANŻA:
ARCHITEKTURA

NR RYS:
02 A

PROJEKTANT:
mgr inż. arch. Magdalena Retelska
Upr. budowlane w specjalności architektonicznej
do projektowania bez ograniczeń
Nr uprawnień: 36/DSOKK/2017

PODPIS:

SPRAWDZAJĄCY:

PODPIS:

SKALA:
1:100

DATA:
06.11.2023r

STR: