

EKSPERCI TECHNICZNO-MOTORYZACYJNI „RZECZOZNAWCY-PZM” SA

Rok założenia 1991

Posiada wdrożony System Zarządzania Jakością ISO 9001:2000

ODDZIAŁ GORZÓW WLKP.

66-400 Gorzów Wlkp., ul. Borowskiego 17, tel./fax (95) 722 77 77

www.rzeczoznawcy-pzm.pl e-mail: gorzow@rzeczoznawcy-pzm.pl

Ekspertyzy wykonują rzeczoznawcy

STOWARZYSZENIA RZECZOZNAWCÓW SAMOCHODOWYCH-EKSPERTMOT

należącego do FIEA - Międzynarodowej Federacji Ekspertów Samochodowych

**ISO
9001:2000**



DATA OPRACOWANIA

2023-05-10

OCENA TECHNICZNA

Nr. GOW-147/2023

Rzeczoznawca

mgr inż. Jerzy Machowina

Zleceniodawca

GMINA BLEDZEW

Adres

ul. Kościuszki 16, 66-350 Bledzew

Zadanie oceny

Określenie wartości rynkowej pojazdu marki
STAR 244L, Nr. rejestracyjny FMI V743.

I. Podstawa opracowania :

1. Zlecenie GMINY BLEDZEW z siedzibą w Bledzewie z dnia 25.05.2023 r.
2. Ogledziny i badanie pojazdu wykonane w Bledzewie, w dniu 31.05.2023 r.
Badanie pojazdu przeprowadzono w obecności przedstawiciela zleceniodawcy.
3. Dokumenty pojazdu :
 - Dowód rejestracyjny wydany przez Starostę Międzyrzeckiego,
 - ul. Przemysłowa 2, 66-300 Międzyrzecz seria DR/BAJ 0267609
4. Program komputerowy INFO-EKSPERT 05-2023 Warszawa.
5. Instrukcja określania wartości pojazdów Nr. 1/2016 SRTSiRD Warszawa z dnia 17 maja 2016 r.
6. Informacje z Internetu.
7. Obserwacja rynku pojazdów używanych.

II. Właściciel pojazdu wg. dowodu rejestracyjnego :

GMINA BLEDZEW

66-350 Bledzew, ul. Kościuszki 16

III. Dane techniczne pojazdu :

Marka, typ, model	- STAR 244L
Rodzaj pojazdu	- samochód specjalny
przeznaczenie pojazdu	- pożarniczy
Numer identyfikacyjny pojazdu	- 12046
Numer rejestracyjny pojazdu	- FMI V743
Rok produkcji	- 1990
Rodzaj zapłonu	- samoczynny
Kod typu silnika	- 35991226
Pojemność skokowa silnika	- 6842 cm
Moc silnika	- 110 kW
Rodzaj nadwozia	- zabudowa specjalna do akcji gaśniczej
Dopuszczalna masa całkowita	- 10580 kg
Dopuszczalna ładowność	- 3500 kg
Masa własna	- 7005 kg
Liczba miejsc	- 6
Skrzynia biegów	- manualna
Liczba osi	- 2
Rodzaj napędu	- 4x4
Największy dopuszczalny nacisk osi	- 67 kN
Kolor nadwozia	- czerwony
Wskazanie drogomierza	- 081219.7 km
Data I-rejestracji	- 06.02.1990 r.
Ważność badań technicznych	- 17.05.2019 r.

Wyposażenie specjalne pojazdu :

1. Zbiornik na wodę – 2500 kg
2. Autopompa A16/8

IV. Stan techniczny pojazdu :

Silnik :

Oleje i płyny eksploatacyjne przeterminowane. Znaczne wycieki oleju spod uszczeltek. Osprzęt silnika wykazuje oznaki znacznego zużycia. Ślady nadmiernego przedmuchu spalin do skrzyni korbowej.
Brak możliwości uruchomienia silnika w dniu badania.

Podwozie :

Resory przedniego i tylnego zawieszenia trwale odkształcone. Oleje przeterminowane. Nadmierne luzy w połączeniach kulistych przegubów drążków kierowniczych. Nadmierny luz w połączeniu wielowypustowym i łożyskach przegubów wału napędowego. Elementy podwozia pordzewiałe, liczne ogniska korozji wżerowej.

Kabina kierowcy :

Szkielet kabiny w miejscach węzłowych pordzewiał, liczne głębokie

ogniska korozji wżerowej. Poszycie ścian kabiny, nadkola, szkielety drzwi w części dolnej pordzewiałe. Poduszki foteli wygniecione. Pokrycia tapicerskie poduszek i oparcie foteli wytarte, porozrywane. Dywaniki podłogi nadmiernie zużyte. Szyba przednia zmatowiała. Wyposażenie tapicerskie kabiny b. zabrudzone. Powłoka lakierowa zmatowiała, miejscami porysowana, odpryski lakieru. Brak osłony wału kierownicy.

Kabina załogi :

Szkielet nadwozia w miejscach węzłowych pordzewiały, liczne ogniska korozji wżerowej. Poszycie szkieletu pordzewiałe, liczne ogniska korozji wżerowej. Widoczne ślady licznych napraw ślusarsko-spawalniczych. Miejscami blachy przerdzewiała na wskroś. Podłoga schowków miejscami przerdzewiała na wskroś. Największe skupisko ognisk korozji znajduje się w okolicach uszczelki szyb i drzwi. Uszczelki drzwi i okien zestarzałe. Dywaniki podłogi nadmiernie zużyte. Powłoka lakierowa matowa, miejscami popękana i porysowana, liczne odpryski lakieru i nieregularne bąble z wykwitami rdzy na powierzchni lakieru.

Instalacja elektryczna :

Lustra wkładów optycznych reflektorów skorodowane. Klosze lamp tylnych zmatowiały.

Akumulatory nadmiernie zużyte. Złącza wiązek przewodów elektrycznych pordzewiały. Izolacja wiązek zestarzała.

Ogumienie :

Koła przednie	AVANT	10R22.5	zużyte 100 %
Koła tylne	Stomil	9.00-22.5	zużyte 100 %
Koło zapasowe	Stomil	9.00-20	zużyte 100 %

OCENA OGÓLNA

Stan techniczny pojazdu zły

Pojazd nie dopuszczony do ruchu na drogach publicznych od dnia 17.05.2019 r.

Ze względu na zużycie potencjału eksploatacyjnego i ekonomicznego naprawa pojazdu nieuzasadniona.

Szacunkowy stopień zużycia pojazdu wynosi 80 %. (osiemdziesiąt procent).

V. Określenie wartości rynkowej pojazdu :

W katalogach wartości rynkowych pojazdów INFO-EKSPERT , Notowania Ogólnopolskie wydawanych przez wydawnictwo Stowarzyszenie Rzeczoznawców Samochodowych-EKSPERTMOT oraz Spółki Akcyjnej EKSPERCI TECHNICZNO-MOTORYZACYJNI, „RZECZOZNAWCY-PZM” nie określa się wartości bazowych dla pojazdów 20 letnich i starszych.

W związku z powyższym oszacowanie wartości rynkowej badanego pojazdu dokonano według zindywidualizowanej analizy rynku przedmiotowego pojazdu. Przeprowadzono analizę ofert sprzedaży pojazdów ogłaszanych w Internecie oraz

zgłaszanych do sprzedaży w przetargach. Dokonano korekty uśrednionych cen ofertowych do cen transakcyjnych.

Wartość rynkową badanego pojazdu oszacowano na podstawie stwierdzonego w toku oględzin i badań stanu technicznego oraz aktualnej sytuacji rynkowej.

Wprowadzono korekty dotyczące przebiegu pojazdu, stanu utrzymania, dbałości o pojazd, stan ogumienia, kompletność, wykonywane naprawy.

Wartość rynkowa brutto wyżej zidentyfikowanego pojazdu, określona na dzień wykonania oceny technicznej wynosi :

5600.00 zł.

Słownie :

Pięć tysięcy sześćset złotych.

Wydając niniejszą ocenę techniczną rzeczoznawca zastrzega się, że nie bierze odpowiedzialności za wady ukryte przedmiotu oceny. Od oceny przysługuje odwołanie do Zarządu Spółki za pośrednictwem Oddziału w Gorzowie Wlkp.

W załączeniu dokumentacja fotograficzna pojazdu – 12 szt. zdjęć.

EKSPERT TECHNICZNO-MOTORYZACYJNY
"RZECZOZNAWCA-PZM"
Spółka Akcyjna
ul. Kochanowskiego 45/5, 01-664 Warszawa
ODDZIAŁ - GORZÓW WLKP.
ul. Borowskiego 17, 66-400 Gorzów Wlkp.
Tel./fax (95) 722 77 77
NIP 528-020-55-46





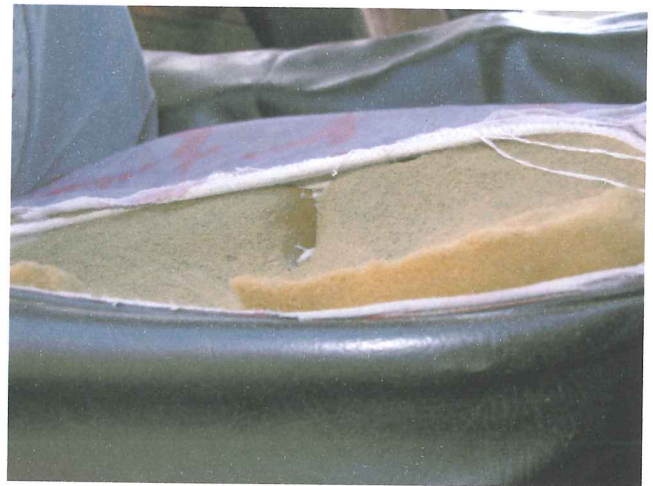
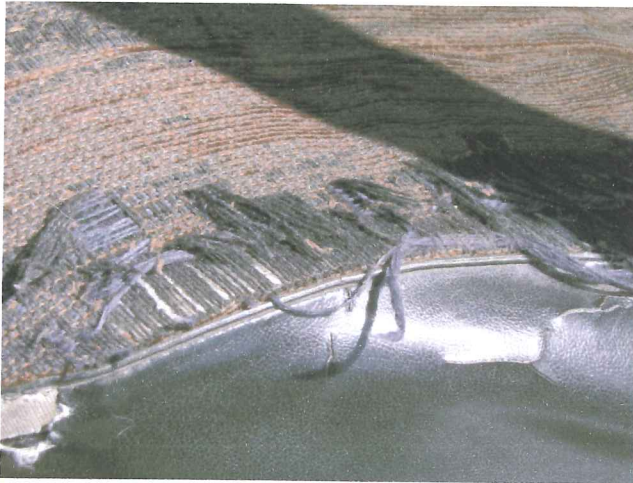
WSPERCI TECHNICZNO-MOTORYZACYJNE
"RZECZOZNAWCY PZM"
 Spółka Akcyjna
 ul. Kochanowskiego 45/5, 01-654 Warszawa
ODDZIAŁ - GORZÓW Wlkp.
 ul. Borowickiego 17, 68-400 Gorzów Wlkp.
 Tel./fax (95) 722 77 77
 NIP 528-020-55-46

10
 STOWARZYSZENIE RZECZOZNAWCÓW
 TECHNIKI SAMOCHODOWEJ I RUCHU DROGOWEGO
 Oddział w Gorzowie Wlkp.
 mgr inż. Jerzy MACHOWINA
RZECZOZNAWCA SAMOCHODOWY
 w zakresie: - techniki pojazdów samochodowych
 - karkudacji warsztatowej



EKSPERTYZA TECHNICZNO-BOTORYZACYJNA
"RZECZOZNAWCY PZM"
ul. Kochanowskiego 15/5, 01-854 Warszawa
ODDZIAŁ GORZÓW WLKP.
ul. Barwickiego 17, 68-400 Gorzów Wlkp.
Tel. Max (95) 722 77 77
NIP 528-020-55-46

1029
STOWARZYSZENIE RZECZOZNAWCÓW
TECHNIKI SAMOCHODOWEJ I RUCHU DROGOWEGO
Oddział Gorzów Wlkp.
mgr inż. Jerzy MACHOWINA
RZECZOZNAWCA SAMOCHODOWY
w zakresie: - techniki pojazdów samochodowych
- kalkulacji warsztatowej



BIURO TECHNICZNO-MOTORYZACYJNE
"RZECZOZNAWCY-PZM"
 Spółka Akcyjna
 ul. Kochanowskiego 45/5, 01-864 Warszawa
ODDZIAŁ - GORZÓW WLKP.
 ul. Borowickiego 17, 68-400 Gorzów Wlkp.
 Tel./fax (95) 722 77 77
 NIP 528-020-55-48

1029
 STOWARZYSZENIE RZECZOZNAWCÓW
 TECHNIKI SAMOCHODOWEJ I TRANSPORTOWEGO
 Oddział Gorzów Wlkp.
 mgr inż. Jerzy MACHOWINA
RZECZOZNAWCA SAMOCHODOWY
 w zakresie: - techniki pojazdów samochodowych
 - kalkulacji warsztatowej