

PRZEKRÓJ C1-C1

P1 POSADZKA NA GRUNCIE	- płytki gresowe	2,0 cm
	- wylewka betonowa	5,0 cm
	- warstwa ślizgowa - folia PE	0,02 cm
	- styropian EPS 80 031	30,0 cm
	- papa podkładowa G 200, np. BauderPYE G 200 S4	0,4 cm
	- beton	10,0 cm
	- piasek zagęszczony	30,0 cm
P2 STROP MIĘDZYKONDYGNACYJNY	- płytki gresowe na zaprawie klejowej w częściach wspólnych/ w mieszkaniach podłoga wg użytkownika	2,0 cm
	- wylewka betonowa	5,0 cm
	- warstwa ślizgowa - folia PE	0,02 cm
	- styropian EPS 100-38	5,0 cm
	- styropian typu STYROFLEX 33/30	3,0 cm
	- płyta stropowa żelbetowa, wg. projektu konstrukcji	22,0 cm
	- tynk wewn.	
P3 STROPODACH	- papa nawierzchniowa, np. Bauder PYE PV 200 S 5 EN	0,5 cm
	- papa podkładowa G 200, np. BauderPYE G 200 S4	0,4 cm
	- styropian EPS 80 031 - kliny w spadku	min. 6,0 cm
	- styropian dachowy EPS 80 031	24,0 cm
	- paroizolacja - folia PE	0,02 cm
	- płyta stropowa żelbetowa, wg. proj. konstrukcji	22,0 cm
	- tynk wewn.	
P4 STROPODACH NAD LOGGIA	- papa nawierzchniowa, np. Bauder PYE PV 200 S 5 EN	0,5 cm
	- papa podkładowa, np. BauderPYE G 200 S4	0,4 cm
	- styropian dachowy EPS 80 031 - kliny w spadku	min. 6,0 cm
	- styropian dachowy EPS 80 031	24,0 cm
	- paroizolacja - folia PE	0,02 cm
	- płyta stropowa żelbetowa, wg. proj. konstrukcji	22,0 cm
	- styropian EPS-070-40	min. 18,0 cm
	- tynk cienkowarstwowy mineralny	
	- uziarnienie k=1,5 mm [kolor zgodny z rys. elewacji]	
P5 LOGGIA	- wykończenie z płytek gresowych w kolorze grafitowym	
	- wylewka betonowa	5,0 cm
	- styropian EPS 100-38	15,0 cm
	- warstwa spadkowa - wylewka betonowa	7,2-2,0 cm
	- papa podkładowa G 200, np. BauderPYE G 200 S4	0,4 cm
	- płyta stropowa żelbetowa, wg. proj. konstrukcji	22,0 cm
	- styropian EPS 100-38	min. 18,0 cm
	- warstwa zaprawy klejowej na siatce zbrojącej	0,02 cm
	- farba w kolorze w/g rysunku elewacji	
	* wzduż zewnętrznej krawędzi płyty balkonowej wklejona listwa kapinosowa (w warstwie zaprawy klejowej)	

P6 LOGGIA NAD POMIESZCZENIEM	- wykończenie z płytek gresowych w kolorze grafitowym	
	- wylewka betonowa	5,0 cm
	- termoizolacja z płyt PIR	10,0 cm
	- papa podkładowa G 200, np. BauderPYE G 200 S4	0,4 cm
	- warstwa spadkowa - wylewka betonowa	7,2-2,0 cm
	- płyta stropowa żelbetowa, wg. proj. konstrukcji	22,0 cm
	- tynk wewn.	
P7 POMIESZCZENIE NAD LOGGIA	- płytki gresowe na zaprawie klejowej w częściach wspólnych/ w mieszkaniach podłoga wg użytkownika	2,0 cm
	- wylewka betonowa	5,0 cm
	- warstwa ślizgowa - folia PE	0,02 cm
	- styropian EPS 100-38	5,0 cm
	- styropian typu STYROFLEX 33/30	3,0 cm
	- płyta stropowa żelbetowa, wg. projektu konstrukcji	22,0 cm
	- styropian EPS 100-38	min. 18,0 cm
	- warstwa zaprawy klejowej na siatce zbrojącej	0,02 cm
	- farba w kolorze w/g rysunku elewacji	
	* wzduż zewnętrznej krawędzi płyty balkonowej wklejona listwa kapinosowa (w warstwie zaprawy klejowej)	

UWAGA:
 - ROZPATRYWAĆ JEDYNAJE Z OPRACOWANIAM BRANŻOWYMI
 W RAZIE ROZBIĘŻNOŚCI NALEŻY SKONSULTOWAĆ JE Z NADZOREM AUTOSKIM
 - WSZYSTKIE WYMIARY SPRAWDZIĆ NA BUDOWIE, W RAZIE STWIERDZENIA
 ROZBIĘŻNOŚCI NALEŻY SKONSULTOWAĆ Z INSPEKTOREM NADZORU I PROJEKTANTEM
 - NIE DOPUSZCZALNA JEST SWOBODNA INTERPRETACJA STWIERDZONYCH
 NIEŚCISŁOŚCI
 - STOSOWAĆ PRODUKTY I SYSTEMY OKREŚLONE W PROJEKIE LUB RÓWNOWAŻNIE
 - OTWORY DRZWIOWE I OKIENNE DOSTOSOWAĆ DO WYBRANEGO PRODUCENTA
 STOLARKI
 - RYSUNKI NIE STANOWIĄ DOKUMENTACJI WARSZTATOWEJ

LAB3
 ARCHITEKCI

Jednostka projektowa: Lab 3 Architekci sp. z o. o.
 ul. Woźna 14/3
 61-777 Poznań
 lab3.pl

KRS: 0000690315
 NIP: 7831763299
 REGON: 367860534

Objekt: **Zespół budynków mieszkalnych wielorodzinnych wraz z niezbędną infrastrukturą drogową i techniczną**
 Mrowino, ul. Bramowa
 działka nr 319/47 i 319/45, obręb Mrowino, gmina Rokietnica

Investor: **Rokietnicki Ośrodek Sportu sp. z o.o.**
 ul. Szamotulska 29 Rokietnica 62-090

Faza projektu: **PROJEKT WYKONAWCZY**

Branża: **ARCHITEKTURA**

Treść rysunku: **PRZEKROJE - BUDYNEK C**

Główny projektant: mgr inż. arch. Dominik **Banaszak**
 nr upr. 45/WPOKK/2013

uprawnienia do projektowania bez ograniczeń w specjalności architektonicznej

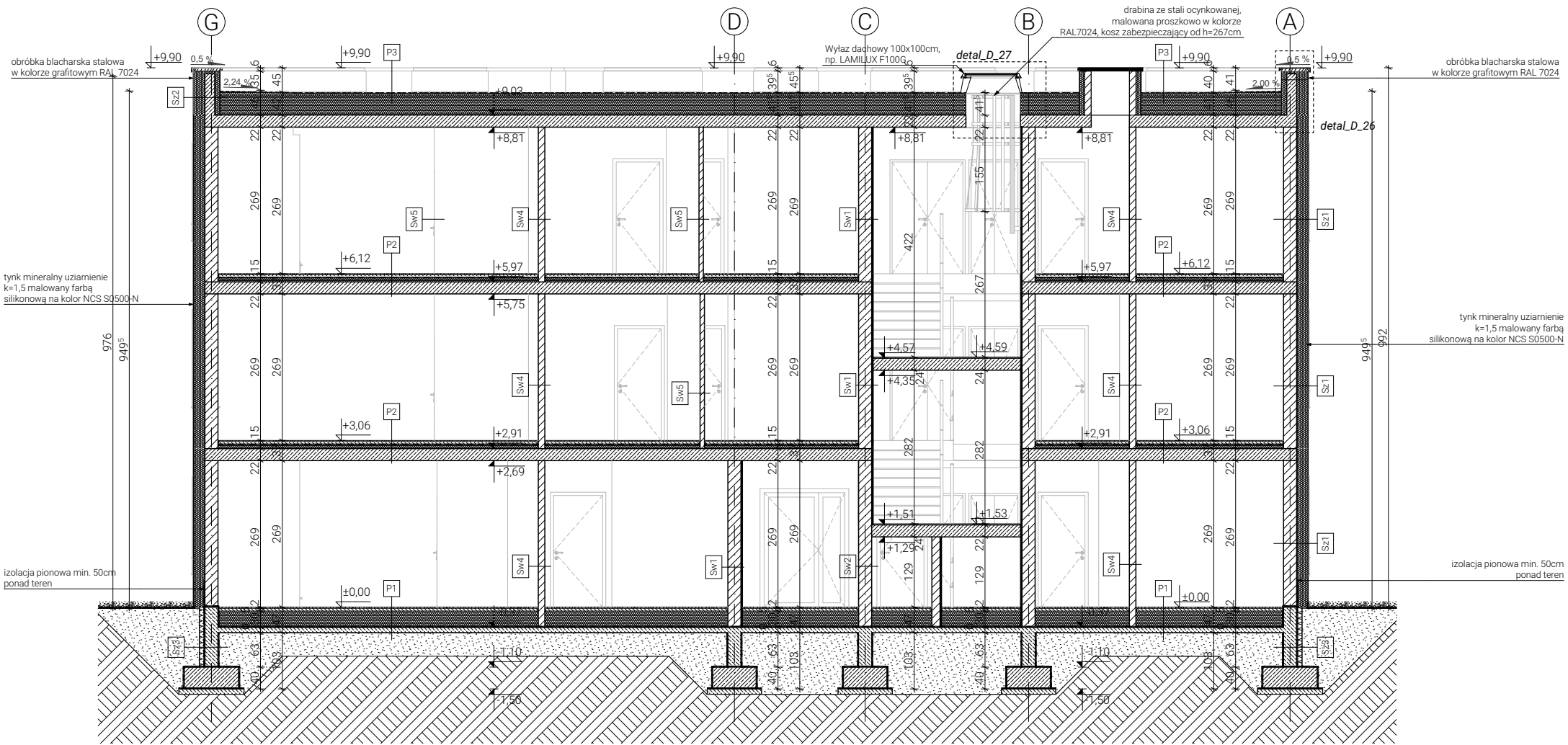
Zespół projektowy: mgr inż. arch. Paweł **Kaczmarek**

Sprawdził: mgr inż. arch. Robert **Broniarz**
 nr upr. 7131/11/P/2005

uprawnienia do projektowania bez ograniczeń w specjalności architektonicznej

Data: **01.2021** Skala: **1:100**

Nr rysunku: **MBR_40_A_P_15**



PRZEKRÓJ C2-C2

Sz1 ŚCIANA ZEWNĘTRZNA	- tynk wewnętrzny	
	- bloczki wapienno - piaskowe np. SILKA E24	24 cm
	- styropian EPS-070-40	21 cm
	- tynk cienkowarstwowy mineralny	
	- uziarnienie k=1,5 mm [kolor zgodny z rys. elewacji]	
Sz1a ŚCIANA ZEWNĘTRZNA	- styropian EPS-070-40	10 cm
	- bloczki wapienno - piaskowe np. SILKA E18	18 cm
	- styropian EPS-070-40	21 cm
	- tynk cienkowarstwowy mineralny	
	- uziarnienie k=1,5 mm [kolor zgodny z rys. elewacji]	
Sz2 ŚCIANA ZEWNĘTRZNA - ATTYKA	- styropian EPS-070-40	10 cm
	- ściana żelbetowa wg. proj. konstrukcji	18 cm
	- styropian EPS-070-40	21 cm
	- tynk cienkowarstwowy mineralny	
	- uziarnienie k=1,5 mm [kolor zgodny z rys. elewacji]	
Sz3 ŚCIANA FUNDAMENTOWA	- izolacja przeciwwodna	
	- ściana z bloczków betonowych wg. proj. konstrukcji	24 cm
	- izolacja przeciwwodna	
	- styrodur	10 cm
Sw1 ŚCIANA WEWNĘTRZNA MIĘDZY LOKALEM I KORYTARZEM	- tynk wewnętrzny	
	- bloczki wapienno - piaskowe, np. SILKA E24	24 cm
	- wełna mineralna np. system FRONTROCK S	3 cm
	- tynk wewnętrzny	
Sw2 ŚCIANA WEWNĘTRZNA MIĘDZYLOKALOWA	- tynk wewnętrzny	
	- bloczki wapienno - piaskowe, np. SILKA E24	24 cm
	- tynk wewnętrzny	
Sw3 ŚCIANA WEWNĘTRZNA MIĘDZY POM. TECH. I KORYTARZEM	- tynk wewnętrzny	
	- bloczki wapienno - piaskowe, np. SILKA E15	15 cm
	- wełna mineralna np. system FRONTROCK S	3 cm
	- tynk wewnętrzny	
Sw4 ŚCIANA WEWNĘTRZNA	- tynk wewnętrzny	
	- bloczki wapienno - piaskowe, np. SILKA E12	12 cm
	- tynk wewnętrzny	
Sw5 ŚCIANA WEWNĘTRZNA	- tynk wewnętrzny	
	- bloczki wapienno - piaskowe, np. SILKA E8	8 cm
	- tynk wewnętrzny	