



# Wytyczne dla Planistów

---

*Materiały dotyczące opracowania  
postaci cyfrowej dokumentów planistycznych*

# GIAP

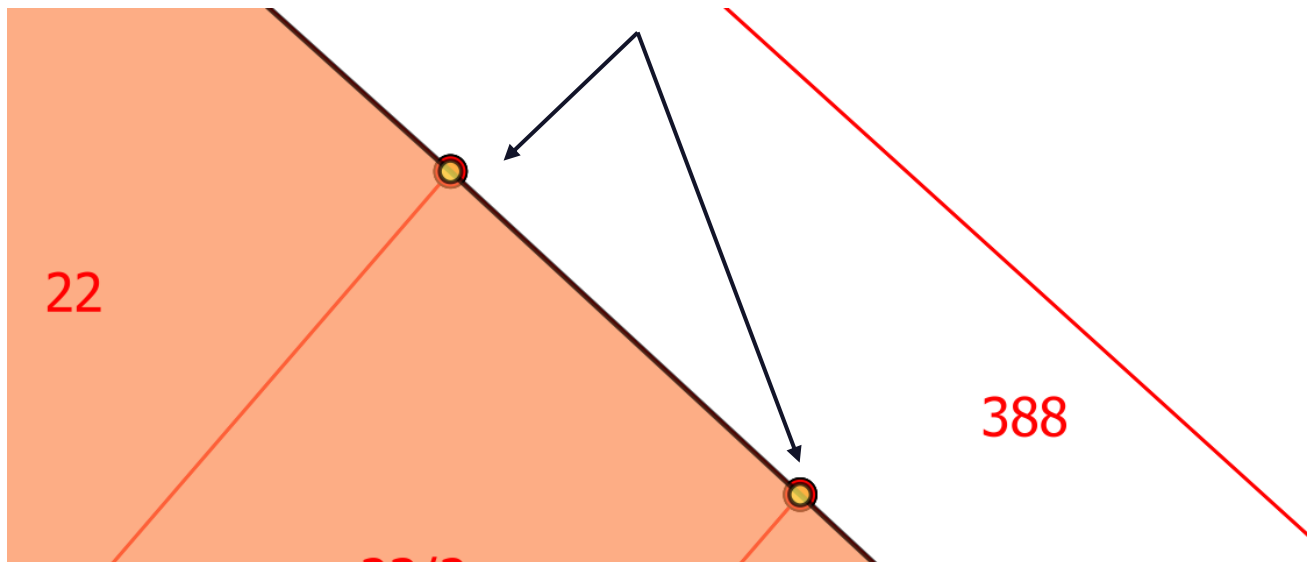


## Założenia ogólne

1. Przetworzenie dokumentów planistycznych do postaci cyfrowej musi odbyć się zgodnie z przepisami Ustawy z dnia 4 marca 2010 roku o Infrastrukturze Informacji Przestrzennej (Dz. U. z 2010 r. Nr 76, poz. 489 z późn. zm.) i aktów wykonawczych do tej ustawy.
2. Przygotowanie danych przestrzennych w terminie do 30 dni od dnia podjęcia uchwały, zgodnie z art. 67c. Ustawy o planowaniu i zagospodarowaniu przestrzennym.
3. Przygotowanie danych przestrzennych w terminie do 30 dni od dnia uchwalenia miejscowego planu zagospodarowania przestrzennego, zgodnie z art. 67a. pkt 3 Ustawy o planowaniu i zagospodarowaniu przestrzennym (Dz. Urz. 2020r., poz. 293) - plik w formacie GML zgodny z Rozporządzeniem Ministra Rozwoju, Pracy i Technologii z dnia 26 października 2020 r. w sprawie zbiorów danych przestrzennych oraz metadanych w zakresie zagospodarowania przestrzennego Dz.U. 2020r. poz. 1916, wraz z metadanymi opisującymi plan miejscowy oraz załącznikiem graficznym/załącznikami graficznymi mpzp z nadaną georeferencją.
4. W nawiązaniu do punktu 2 i 3, obowiązek przygotowania zbiorów APP (Akt Planowania Przestrzennego) został nałożony na jednostki samorządu terytorialnego. Organy właściwe do sporządzania projektów APP są zobowiązane do tworzenia i prowadzenia (w tym aktualizacji i udostępniania) konkretnej liczby zbiorów danych APP (link).
5. Tworzenie, aktualizacja oraz publikacja zbiorów danych przestrzennych, nie wchodzi w zakres obecnej Asysty GIAP. W związku z powyższym, jeżeli nie posiadają Państwo ww. danych, prosimy o kontakt z Działem Sprzedaży GIAP (sprzedaz@giap.pl)
6. Rysunek Miejscowego Planu Zagospodarowania Przestrzennego (MPZP) należy przekazać w formie elektronicznej (pdf lub jpg) oraz cyfrowej – wektorowej (ESRI shapefile (shp. – plik przechowujący geometrię obiektu; shx. – plik indeksowy; dbf. – plik przechowujący dane atrybutowe (tabelaryczne); prj. – plik przechowujący informację na temat układu współrzędnych i odwzorowania)) oraz rastrowej (geotiff).
7. Katalog (folder) z kompletem danych musi być opatrzony nazwą gminy oraz numerem uchwały.
8. Pliki rastrowe MPZP (geotiff) oraz pliki wektorowe muszą być przekazane w Państwowym Układzie Współrzędnych Geodezyjnych 1992, EPSG 2180 lub układzie strefowym 2000 (EPSG 2176; EPSG 2177; EPSG 2178; EPSG 2179)
9. Pliki rastrowe MPZP (geotiff) muszą być nazwane zgodnie z **numerem uchwały** i numerem załącznika uchwalonego rysunku MPZP np. II\_15\_2006\_zal1, II\_15\_2006\_zal2, XXXII\_263\_14\_zal1.
10. Wszystkie warstwy wektorowe w pliku shapefile w muszą być zapisane z kodowaniem znaków w formacie UTF-8, posiadać poniższe pola w tabelach atrybutów oraz być uzupełnione według przykładu:
11. Wszystkie przeznaczenia MPZP muszą być w jednej warstwie (jeden plik shapefile) i powinny być nazwane „nazwa\_gminy\_mpzp\_przeznaczenia”.
12. Wszystkie granice planów MPZP muszą być w jednej warstwie (jeden plik shapefile) i powinny być nazwane „nazwa\_gminy\_mpzp\_granice”.
13. Wszystkie obiekty liniowe muszą być w jednej warstwie (jeden plik shapefile) i powinny być nazwane „nazwa\_gminy\_mpzp\_dodatkowe liniowe”.
14. Wszystkie obiekty punktowe muszą być w jednej warstwie (jeden plik shapefile) i powinny być nazwane „nazwa\_gminy\_mpzp\_dodatkowe punktowe”.
15. Wszystkie obiekty powierzchniowe muszą być w jednej warstwie (jeden plik shapefile), powinny być nazwane „nazwa\_gminy\_mpzp\_dodatkowe powierzchniowe”.
16. Przeznaczenia, granice i wszystkie warstwy z ustaleń dodatkowych muszą być dociągnięte do wierzchołków wektorowych działek ewidencyjnych.

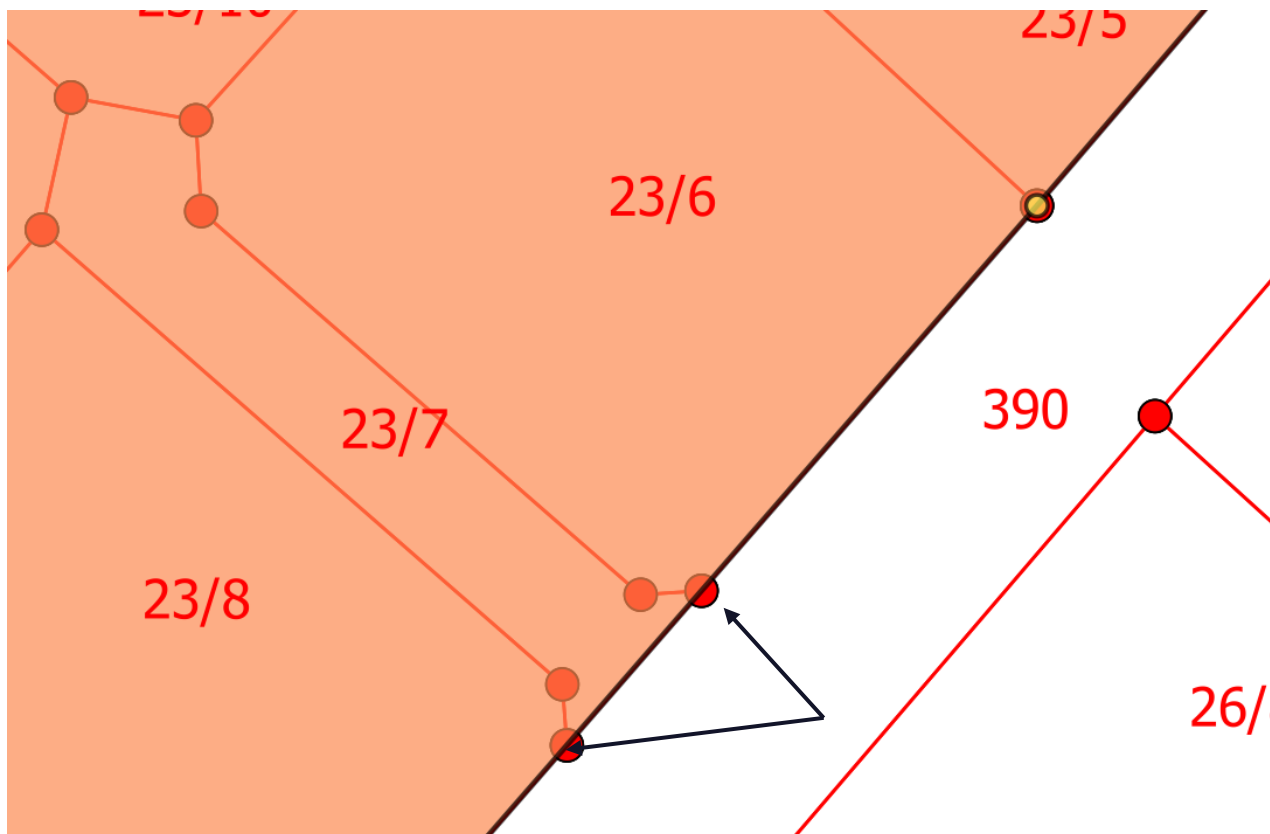
## Przykład poprawnie opracowanych danych

Poprawnie zlokalizowany wierzchołek poligonu przeznaczenia mpzp względem działek ewidencyjnych – wierzchołek poligonu przeznaczenia posiada dokładnie takie same położenie/współrzędne jak wierzchołek poligonu działki ewidencyjnej



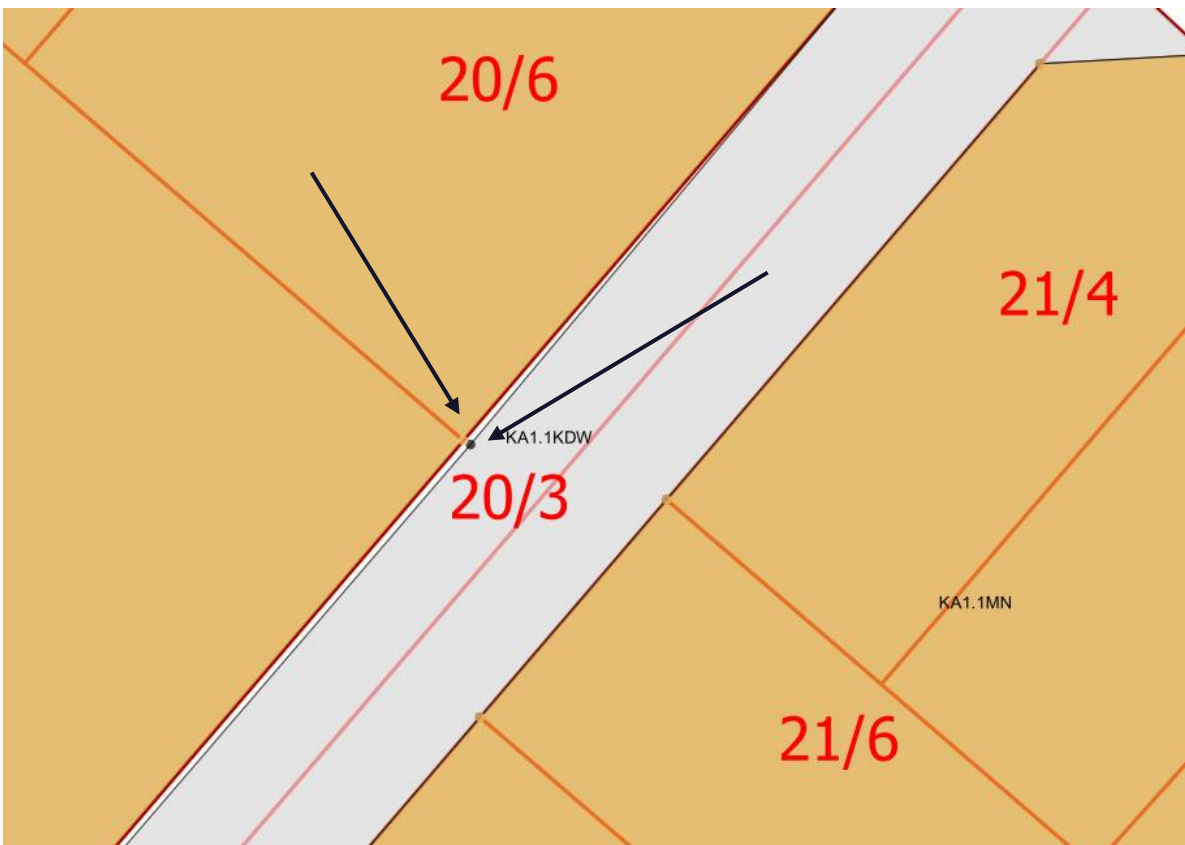
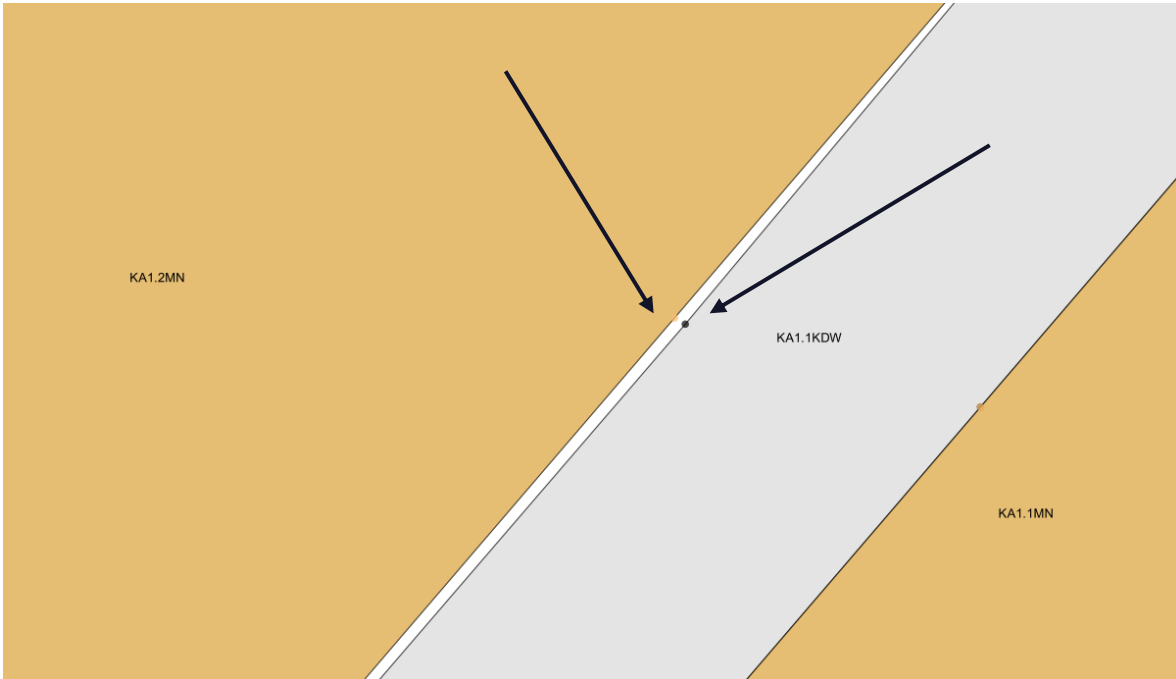
## Przykłady błędów w przygotowanych danych cyfrowych

Brak werteksów poligonu przeznaczenia względem wierzchołków działek ewidencyjnych – wskazane braki wpływają na poprawność geometrii i topologii obiektów.

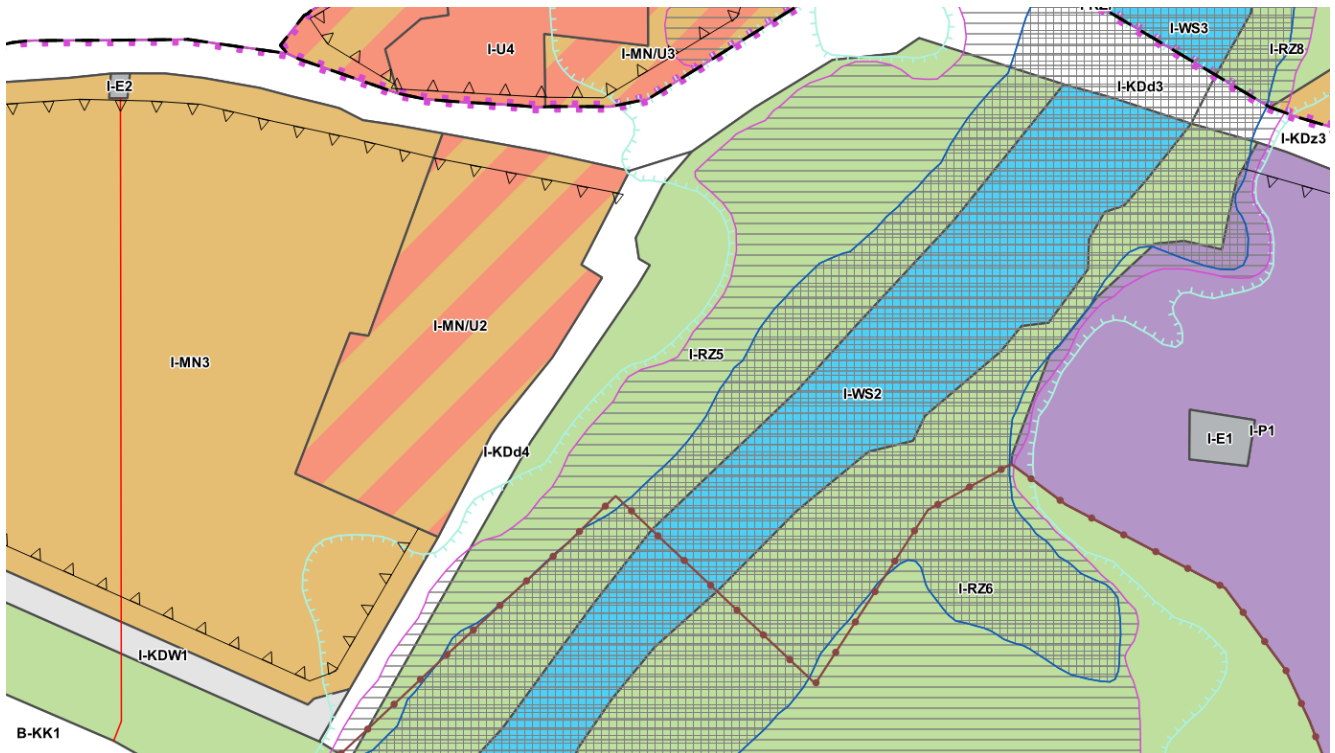


17. Przeznaczenia (obiekty poligonowe) nie mogą na siebie nachodzić, pokrywać się oraz nie mogą mieć szczelin, dziur - muszą być poprawne topologicznie.

Przykład występowania szczeliny między wierzchołkami dwóch przeznaczeń – błąd topologii obiektów



18. Wyrysowanie obiektów musi uwzględniać zabiegi kartograficzne stosowane na mapach np. grubości linii, przesunięcia kartograficzne obiektów.



19. Wszystkie obiekty powierzchniowe (obiekty poligonowe) takie jak strefy, granice obszarów, zasięgi obszarów muszą być narysowane obiektem poligonowym. Do obiektów powierzchniowych zaliczyć należy np. strefę ochronną od cmentarza, granicę obszaru górniczego, Główny Zbiornik Wód Podziemnych itp.. Obiekty te nie mogą być wyrysowane poza granicą obszaru opracowania i powinny być dociągnięte do wierzchołków wektorowych działek ewidencyjnych.
20. Do obiektów liniowych zaliczyć należy np. nieprzekraczalną linię zabudowy, linię energetyczną, gazową, ścieżkę rowerową, itp.. Obiekty nie powinny być rysowane poza granicą obszaru opracowania.
21. Obiekty punktowe nie mogą być wyrysowane poza granicą obszaru opracowania.
22. W tabeli atrybutów warstwy, kolumna OPIS musi być uzupełniona zgodnie z legendą rysunku MPZP.
23. Opisy przeznaczeń, kierunków oraz dodatkowych ustaleń punktowych, powierzchniowych i liniowych powinny być podpisane z dużej litery np. „Tereny zabudowy...”.

## MIEJSCOWE PLANY ZAGOSPODAROWANIA PRZESTRZENNEGO

### GRANICE MPZP

ID	UCHWAŁA (typ pola TEKST, długość 254)	Z_DNIA (Typ pola DATA)	SKALA (typ pola TEKST, długość 254)	NAZWA_MPZP (typ pola TEKST, długość 254)	POW_METR_2 (typ pola LICZBY DZIESIĘTNE (real))	RASTER (typ pola TEKST, długość 254)
1	XXX/123/2012	2012-02-12	1:2000	DLA TERENÓW CMENTARZA	55000,80	XXX_123_2012

### PRZEZNACZENIE MPZP

ID	SYMBOL (typ pola TEKST, długość 254)	OPIS (typ pola TEKST, długość 254)	UCHWAŁA (typ pola TEKST, długość 254)	POW_METR_2 (typ pola LICZBY DZIESIĘTNE (real))
1	1U	Tereny usług	XXX/123/2012	55000,80

**DODATKOWE INFORMACJE POWIERZCHNIOWE**

ID	SYMBOL (typ pola TEKST, długość 254)	OPIS (typ pola TEKST, długość 254)	UCHWAŁA (typ pola TEKST, długość 254)	POW_METR_2 (typ pola LICZBY DZIESIĘTNE (real))
1	400m	Strefa sanitarna od cmentarza 400 metrów	XXX/123/2012	55000,20

**DODATKOWE INFORMACJE LINIOWE**

ID	SYMBOL (typ pola TEKST, długość 254)	OPIS (typ pola TEKST, długość 254)	UCHWAŁA (typ pola TEKST, długość 254)	DL_METR (typ pola LICZBY DZIESIĘTNE (real))
1	KI	Ścieżka rowerowa	XXX/123/2012	2000,10

**DODATKOWE INFORMACJE PUNKTOWE**

ID	SYMBOL (typ pola TEKST, długość 254)	OPIS (typ pola TEKST, długość 254)	UCHWAŁA (typ pola TEKST, długość 254)
1	14	Pomnik przyrody	XXX/123/2012

**STUDIUM UWARUNKOWAŃ I KIERUNKÓW ZAGOSPODAROWANIA PRZESTRZENNEGO****KIERUNKI STUDIUM**

ID	SYMBOL (typ pola TEKST, długość 254)	OPIS (typ pola TEKST, długość 254)	UCHWAŁA (typ pola TEKST, długość 254)	POW_METR_2 (typ pola LICZBY DZIESIĘTNE (real))
1	1U	Tereny usług	XXX/123/2012	55000,80

**DODATKOWE INFORMACJE POWIERZCHNIOWE**

ID	SYMBOL (typ pola TEKST, długość 254)	OPIS (typ pola TEKST, długość 254)	UCHWAŁA (typ pola TEKST, długość 254)	POW_METR_2 (typ pola LICZBY DZIESIĘTNE (real))
1	400m	Strefa sanitarna od cmentarza 400 metrów	XXX/123/2012	55000,20

**DODATKOWE INFORMACJE LINIOWE**

ID	SYMBOL (typ pola TEKST, długość 254)	OPIS (typ pola TEKST, długość 254)	UCHWAŁA (typ pola TEKST, długość 254)	DL_METR (typ pola LICZBY DZIESIĘTNE (real))
1	KI	Ścieżka rowerowa	XXX/123/2012	2000,10

**DODATKOWE INFORMACJE PUNKTOWE**

ID	SYMBOL (typ pola TEKST, długość 254)	OPIS (typ pola TEKST, długość 254)	UCHWAŁA (typ pola TEKST, długość 254)
1	14	Pomnik przyrody	XXX/123/2012