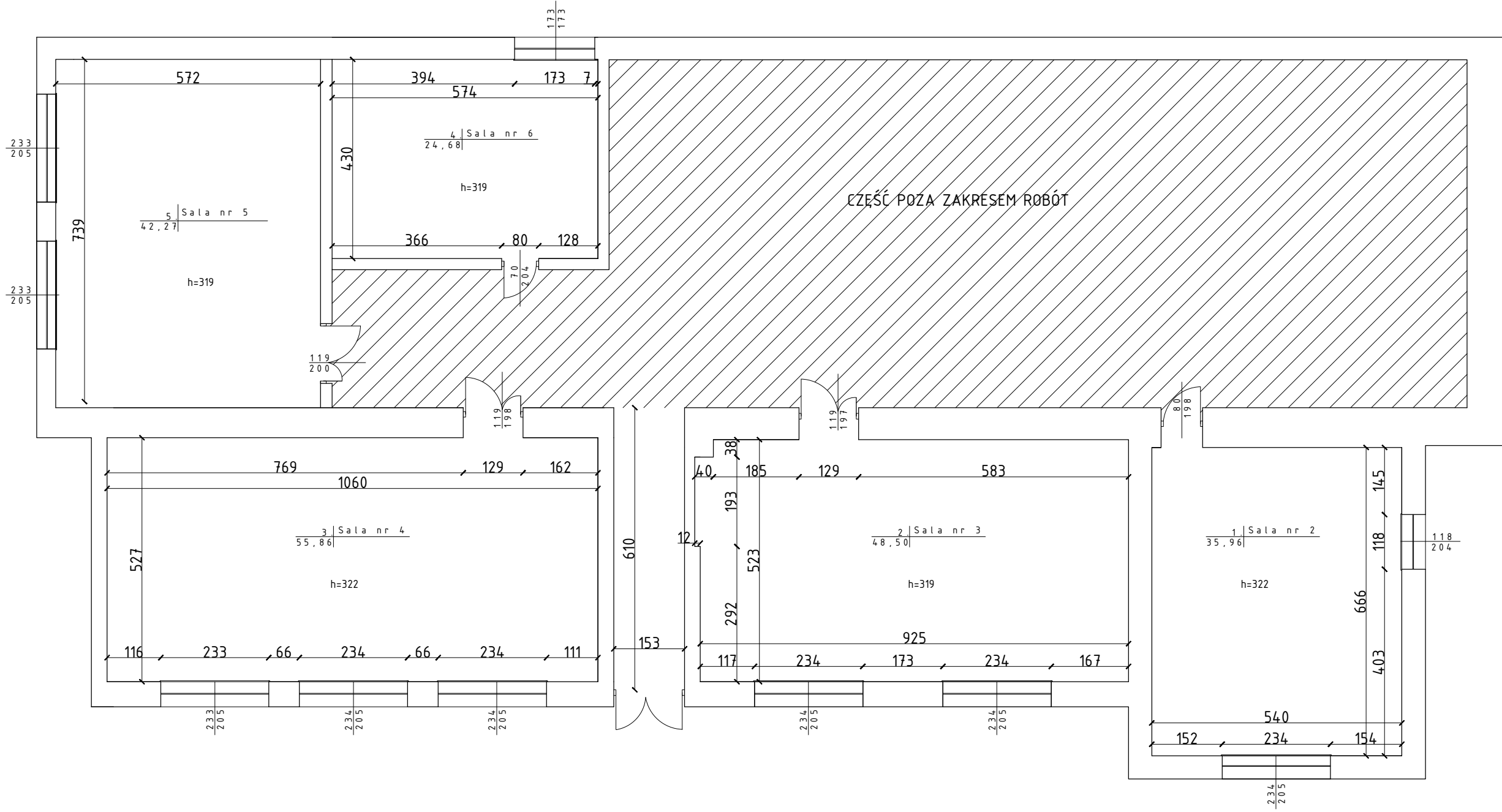
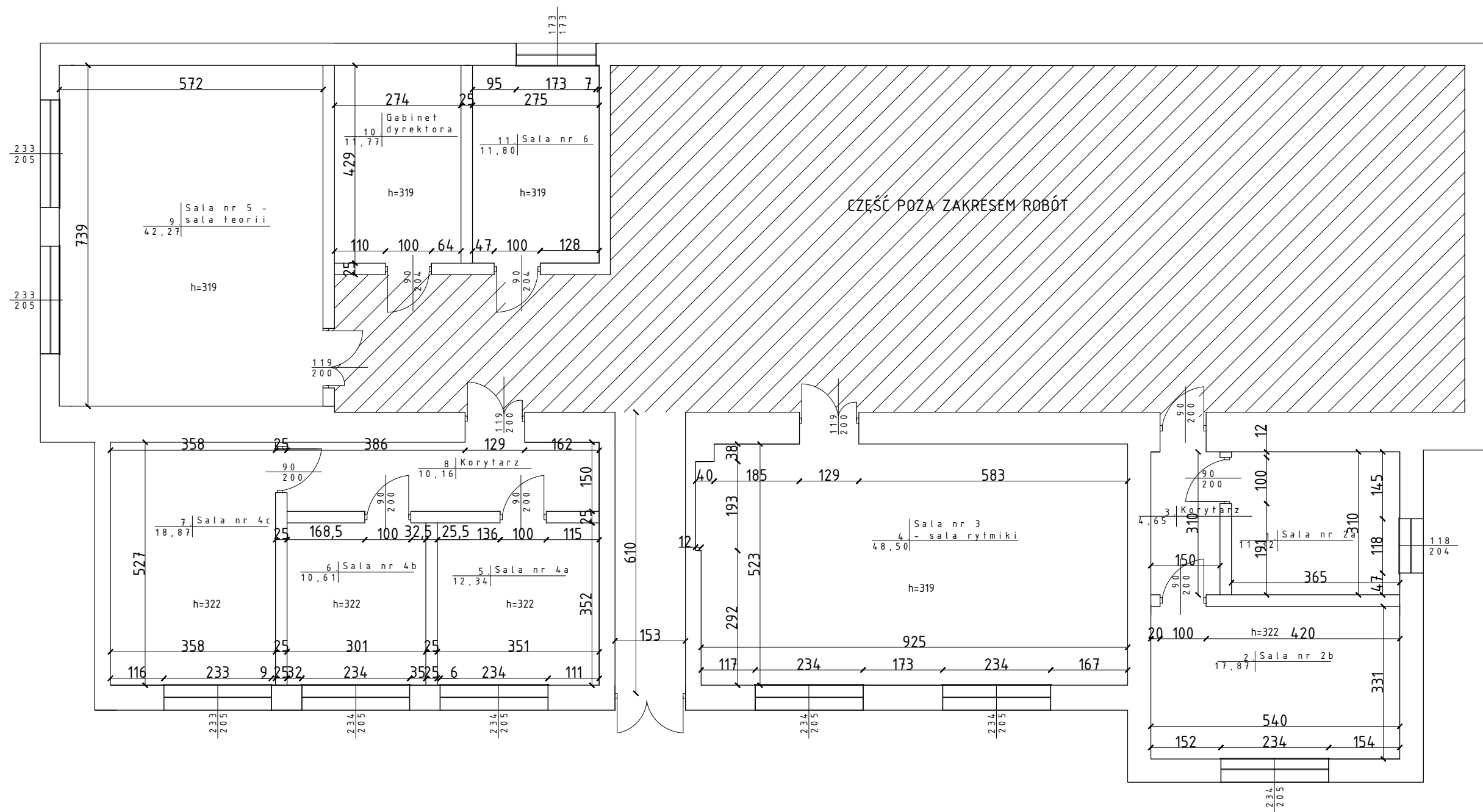


RZUT PARTERU - STAN ISTNIEJĄCY
Skala 1:100

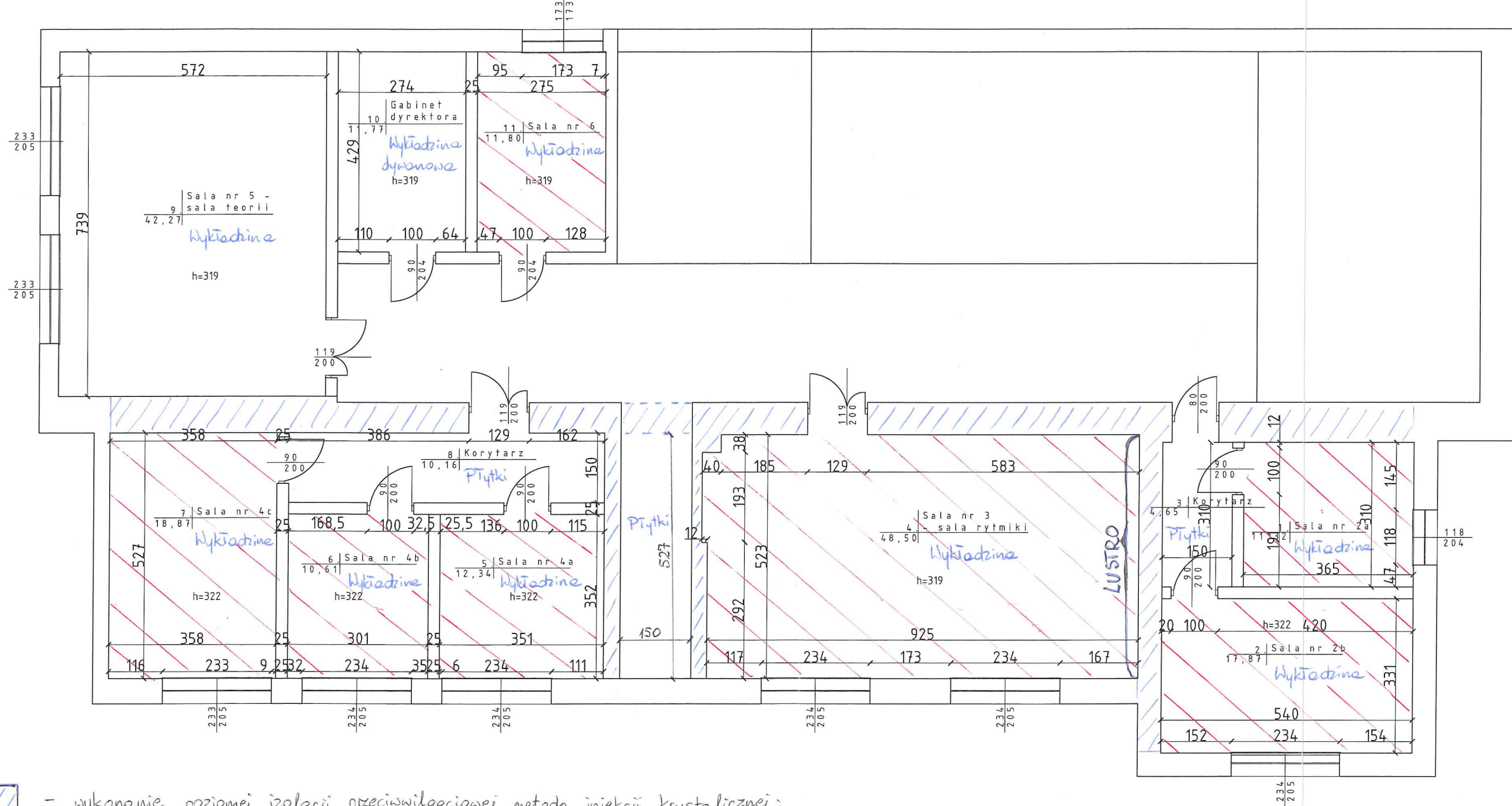




RZUT PARTERU - STAN PROJEKTOWANY

Skala 1:100



RZUT PARTERU - PROJEKTOWANY



-  - wykonanie poziomej izolacji przeciwwilgociowej metodą iniekcji krystalicznej;
wykonanie izolacji z maty z włókna szklanego z mechanicznym podcięciem muru
-  - montaż płyt akustycznych na ścianach