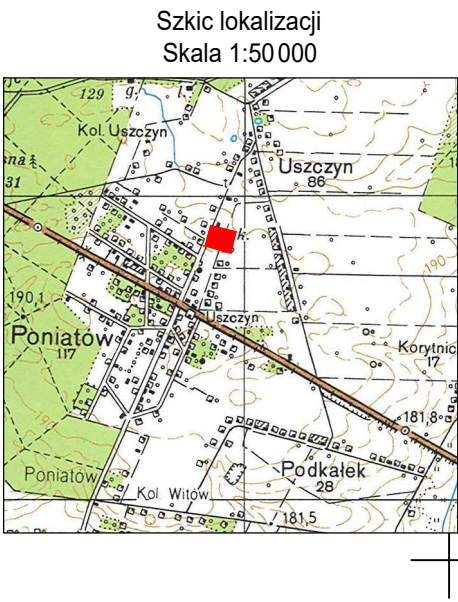


woj: łódzkie
pow: piotrkowski
gmina: 101009_5 Sulejów-obszar wiejski
obręb: 0019 Uszczyn ul. Szkolna
nr działki: 71/1
Nr zgłoszenia: GBR.6642.1.2876.2023

Nie wyklucza się istnienia w terenie innych nie wykazanych na niniejszej mapie urządzeń podziemnych, które nie były zgłoszone do inwentaryzacji.
Za przewody nie zgłoszone do inwentaryzacji geodezyjnej wykonawca niniejszej mapy nie ponosi odpowiedzialności.

Punkty osnowy geodezyjnej podlegają ochronie
(Ustawa z dn. 17.05.1989 r. Prawo Geodezyjne i Kartograficzne.
Rozporządzenie Ministra Spraw Wewnętrznych i Administracji z dn. 15.04.1999 r. - Dziennik Ustaw Nr 45 poz. 454)



MAPA DO CELÓW PROJEKTOWYCH

Skala 1:500

Układ współrzędnych: 2000 strefa 7. Poziom odniesienia: Kronsztadt "60".

Mapę wykonał "Mercator" Usługi geodezyjno-kartograficzne.

Mapa aktualna na dzień 26.08.2023r.

Granice wg ewidencji gruntów

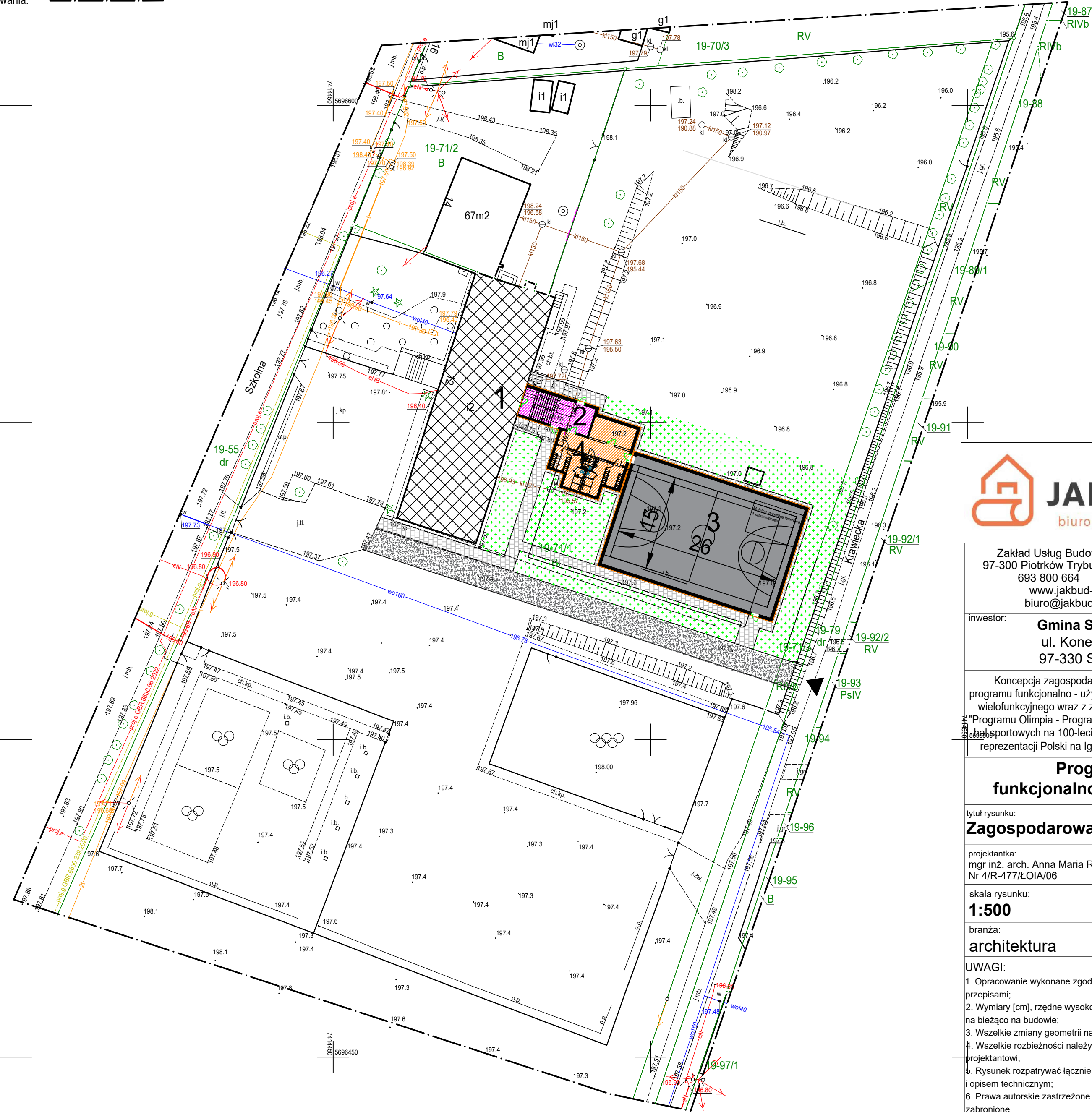
Nie przeprowadzono badania ksiąg wieczystych w celu ujawnienia służebności gruntowych w zakresie opracowania mapy.

Zakres opracowania: _____

Koncepcja zagospodarowania działki do programu funkcjonalno - użytkowego budowy boiska wielofunkcyjnego wraz z zadaszeniem w ramach "Programu Olimpia - Program budowy przyszłolnych hal sportowych na 100-lecie pierwszych występów reprezentacji Polski na Igrzyskach Olimpijskich"

ZAŁĄCZNIK NR 8

Schemat dla planowanej inwestycji	
1	Istniejący budynek Szkoły Podstawowej
2	Projektowany łącznik do 70m ²
3	Projektowane boisko wielofunkcyjne wraz z zadaszeniem do 500m ²
4	Zaplecze dla hali do 100m ² z częścią sanitarno - szatniową i magazynem sprzętu sportowego
	Utwardzenie ciągów pieszych oraz opaska wokół budynku do 300m ²
	Utwardzenie drogi p-poż do 300m ²
	Nawierzchnie trawiaste - uzupełnienia do 700m ²
	Projektowany zjazd na drogę wewnętrzna, projektowana brama wjazdowa
	Projektowana butla podziemna na gaz propan - butan wraz z zewnętrzną instalacją gazową
	Istniejące schody, zadaszenie (w miejscu projektowanego łącznika) do rozbiórki
	Przebudowa istniejącej instalacji zewnętrznej kl150
	Budowa przyłącza wodociągowego z sieci wodociągowej wo160 w celu zaopatrzenia hali w hydrant(y) p-poż



Zakład Usług Budowlanych JAKBUD
97-300 Piotrków Trybunalski, Migdałowa 5
693 800 664 603 611 126
www.jakbud-piotrkow.pl
biuro@jakbud-piotrkow.pl

Investor:
Gmina Sulejów
ul. Konecka 42
97-330 Sulejów

Koncepcja zagospodarowania działki do programu funkcjonalno - użytkowego budowy boiska wielofunkcyjnego wraz z zadaszeniem w ramach "Programu Olimpia - Program budowy przyszłolnych hal sportowych na 100-lecie pierwszych występów reprezentacji Polski na Igrzyskach Olimpijskich"

Program funkcjonalno - użytkowy

tytuł rysunku:
Zagospodarowanie działki

projektantka:
mgr inż. arch. Anna Maria Rogut
Nr 4/R-477/ŁOIA/06

skala rysunku:
1:500

data:
październik 2023

branża:
architektura

nr rysunku:
1

UWAGI:
1. Opracowanie wykonane zgodnie z obowiązującymi przepisami;
2. Wymiary [cm], rzędne wysokościowe [m] należy sprawdzać na bieżąco na budowie;
3. Wszelkie zmiany geometrii należy uzgodnić z projektantem;
4. Wszelkie rozbieżności należy zgłaszać niezwłocznie projektantowi;
5. Rysunek rozpatrywać łącznie z pozostałymi rysunkami i opisem technicznym;
6. Prawa autorskie zastrzeżone. Kopiowanie i udostępnianie zabronione.