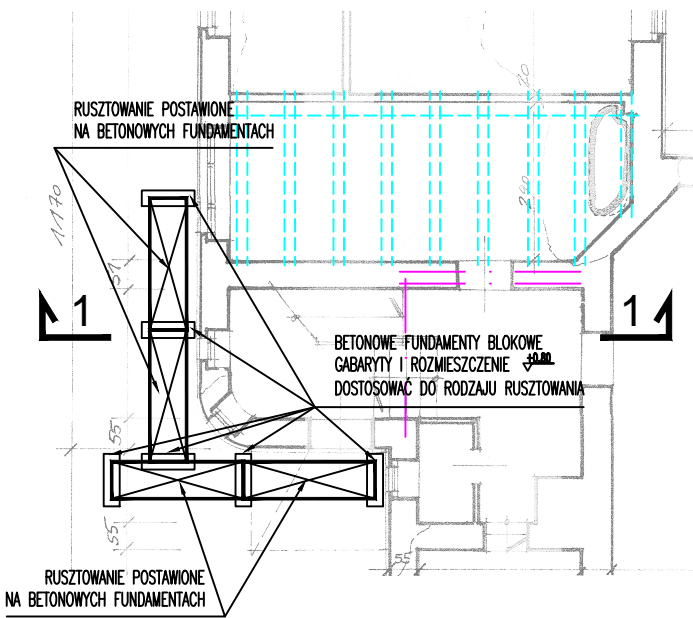
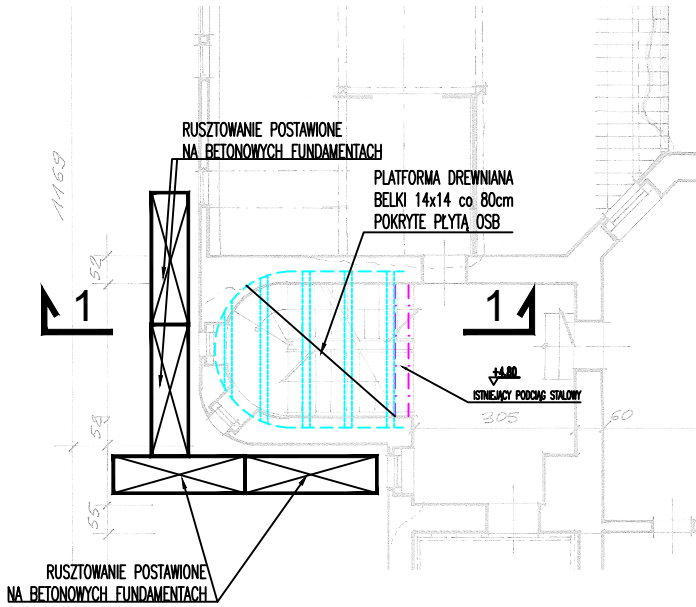


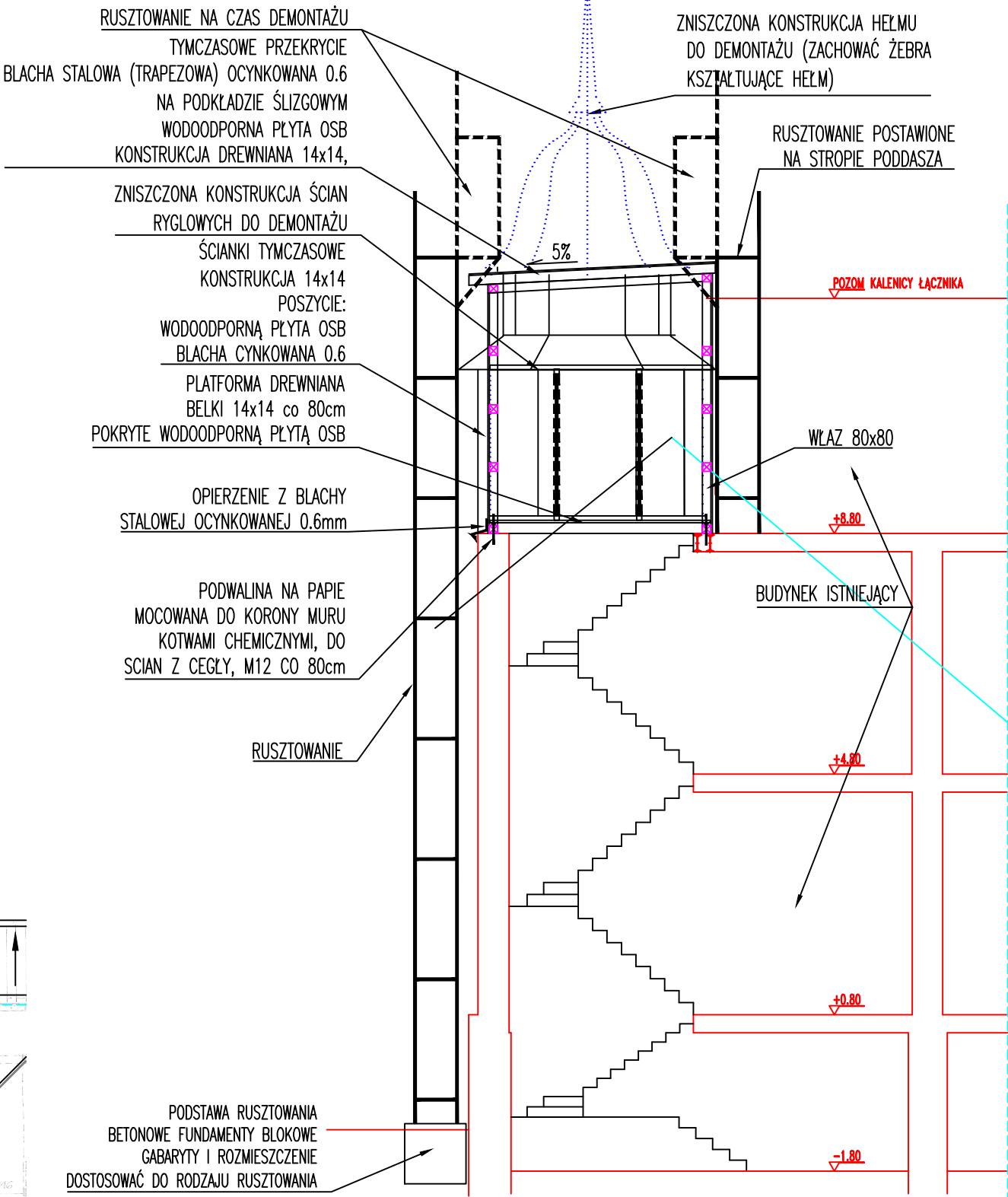
Rzut w poziomie przyziemia



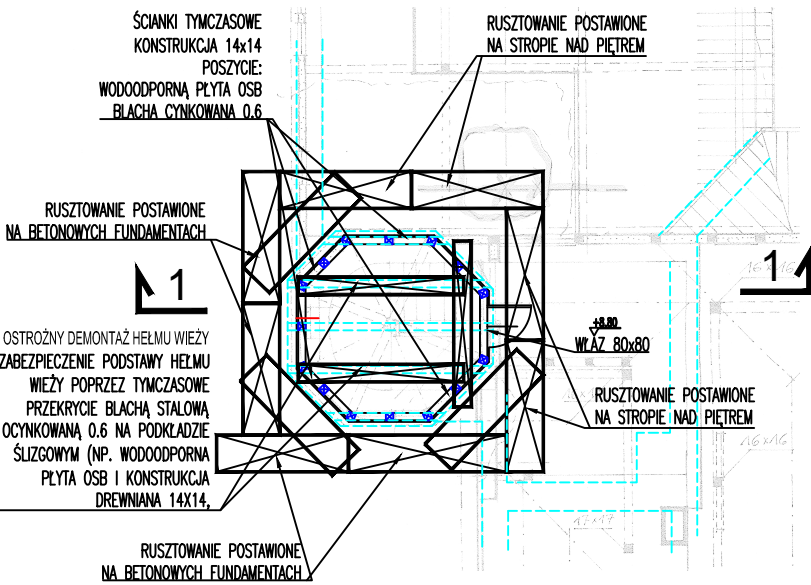
Rzut w poziomie parteru i piętra



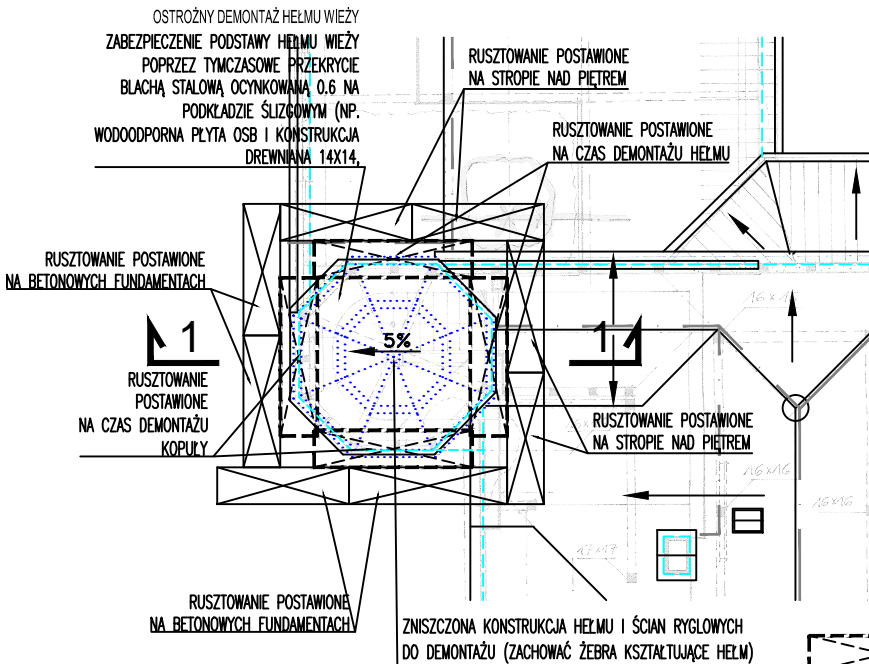
Przekrój. Schemat.



Rzut w poziomie poddasza



Rzut w poziomie hełmu wieży



RUSZTOWANIE NA CZAS ZABEZPIECZENIA I ROZBIÓRKI

DREWNO KONSTRUKCJI DACHOWEJ KLASY C24 DREWNO, PRZED WBUDOWANIEM, IMPREGNOWAĆ I ZABEZPIECZYĆ PREPARATAMI GRZYBO I OWADOBÓJCZYMI ORAZ WZMACNIAJĄCYMI ODPORNOŚĆ OGNIOWĄ DREWNA DO MOCOWANIA ELEMENTÓW DREWNIANYCH STOSOWAĆ TYPOWE ŁĄCZNIKI CIESIELSKIE Z ZAKUPU



Pracownia Projektowa
inż. Leszek Demski
70-243 Szczecin; ul. Jagiełły 2/22; tel. 0601-85 30 05

PAŁAC W IGLICACH
72-315 Iglice, powiat łobeski, gmina Resko, woj. zachodniopomorskie
działka nr 391/1, obręb Iglice 0003, jednostka ew. 321804_5.0003.391/1.

Tytuł: OCENA STANU TECHNICZNEGO. PROJEKT ROBÓT
NIEZBEDNYCH ZE WZGLĘDU NA ZAGROŻENIE
ZNISZCZENIEM I USZKODZENIEM ZABYTEKU.

Treść: WIEŻA. BUDYNEK CZĘŚCI 'B'.
RUSZTOWANIE I ZABEZPIECZENIE WIEŻY. DEMONTAŻ HEŁMU.

Projektant: inż. Leszek Demski
nr upr.: 297/Sz/86; ZAP/80/3793/02
zaświadczenie WKZ nr: 26/94

Sprawdził: mgr inż. Stanisław Miłoszewski
nr upr. 524/Sz/73; ZAP/80/0071/17

Data: 12.2021

Skala: 1:75;150

Nr rys.: 11.