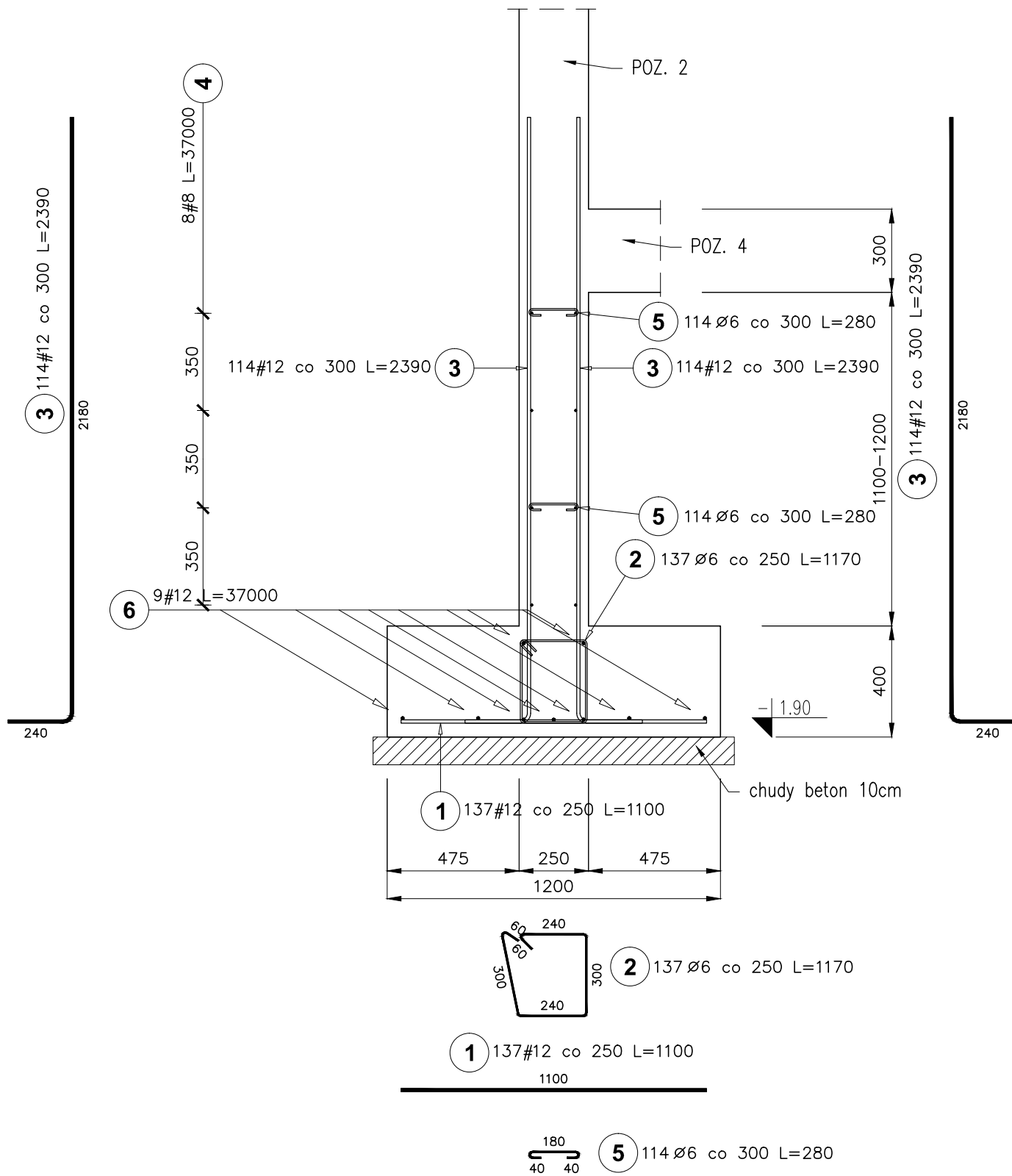
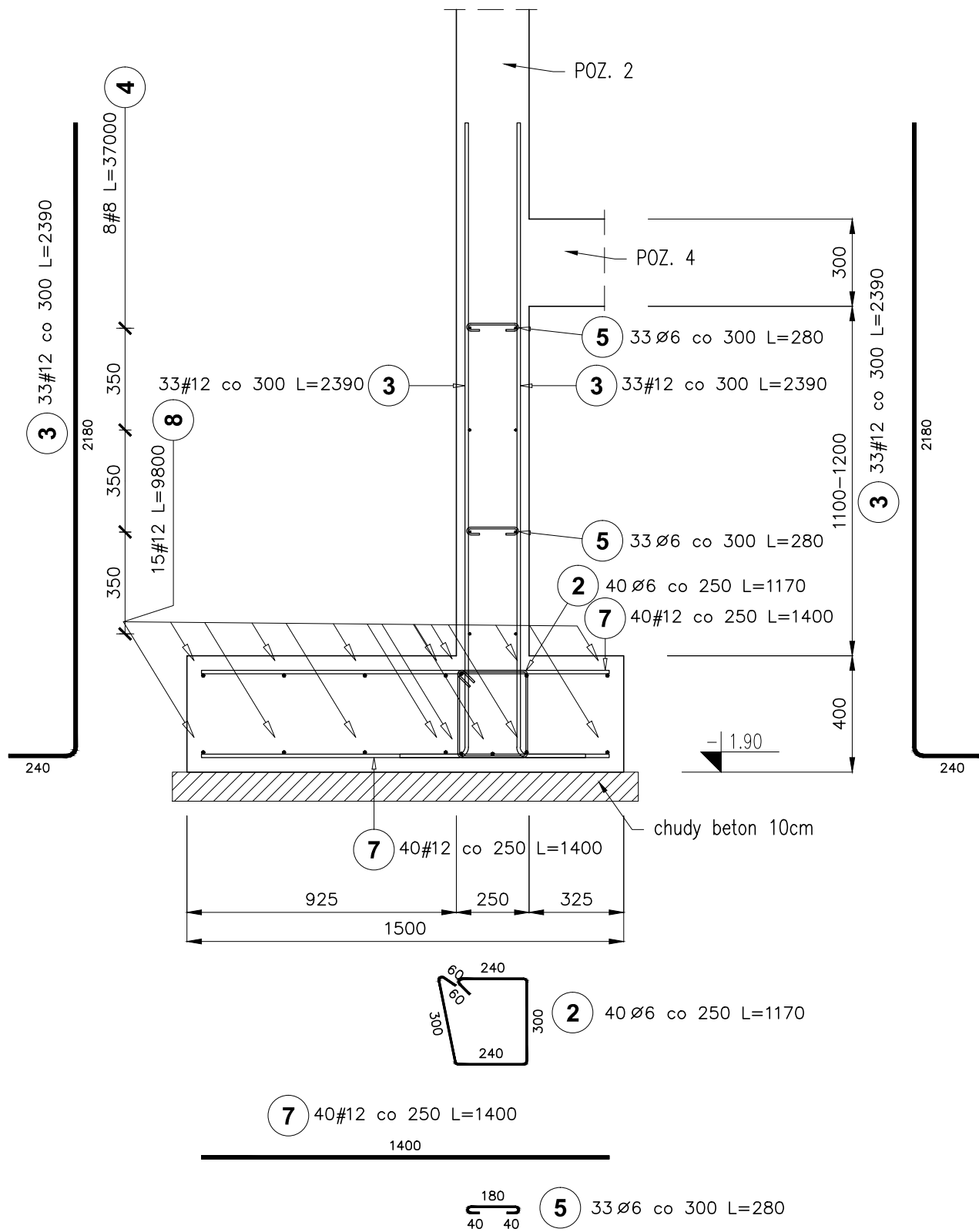


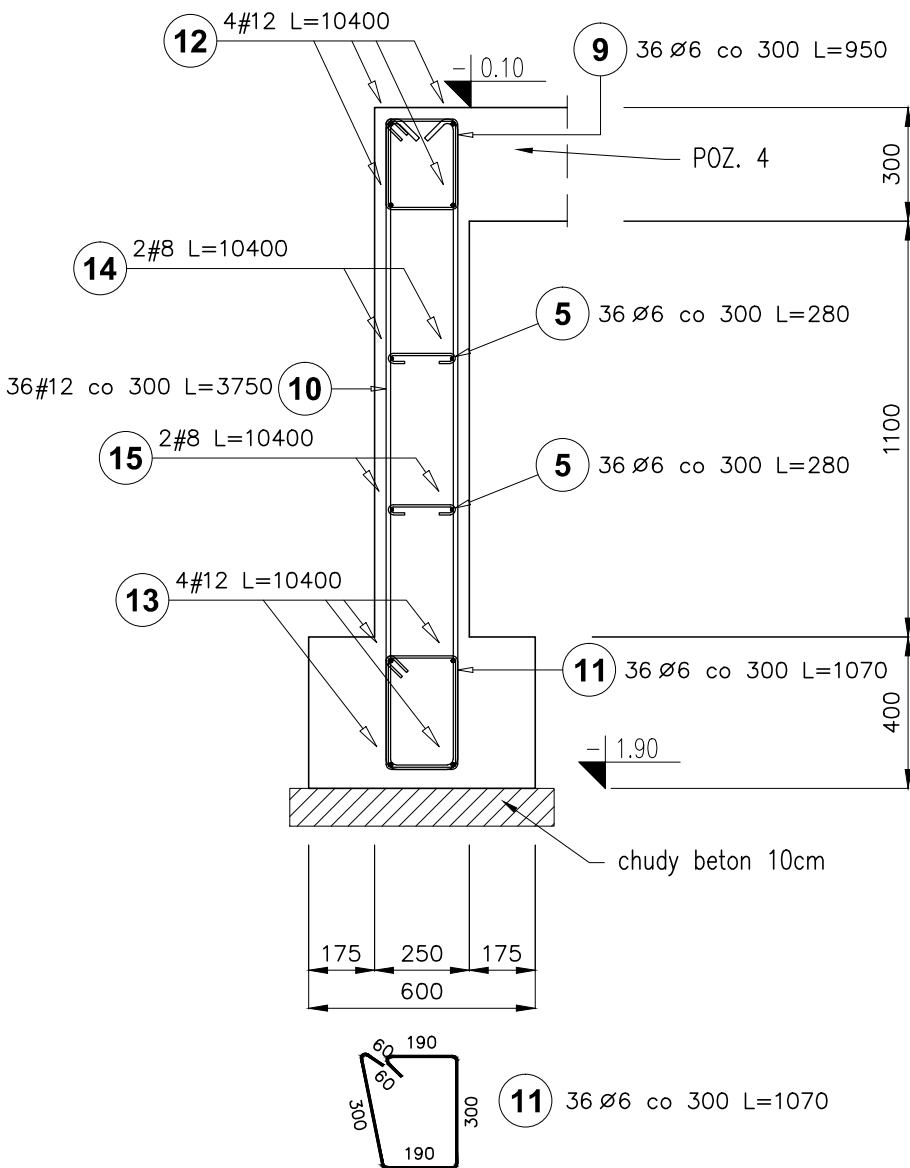
POZ. 6.1 ŁAWA ŻELBETOWA F-1
L=34,20mb SKALA 1:20



POZ. 6.2 ŁAWA ŻELBETOWA F-2
L=9,85m SKALA 1:20



POZ. 6.3 ŁAWA ŻELBETOWA F-3
L=10,5m SKALA 1:20



MATERIAŁY

Beton C16/20
Stal zbr. # A-IIIIN (Bst500S)
Ø A-0 (S235JR)

Poz.	Stal		Długość (mm)	Liczba			Długość łączna (m)		
	Ø	#		w elemencie	elementów	ogółem	A-0	A-IIIIN	
	A-0	A-IIIIN					Ø 6	# 8	# 12
1		12	1100	137	1	137			150.70
2	6		1170	177	1	177	207.09		
3		12	2390	294	1	294			702.66
4		8	37000	16	1	16		592.00	
5	6		280	366	1	366	102.48		
6		12	37000	9	1	9			333.00
7		12	1400	80	1	80			112.00
8		12	9800	15	1	15			147.00
9	6		950	36	1	36	34.20		
10		12	3750	36	1	36			135.00
11	6		1070	36	1	36	38.52		
12		12	10400	4	1	4			41.60
13		12	10400	4	1	4			41.60
14		8	10400	2	1	2		20.80	
15		8	10400	2	1	2		20.80	
Długość wg średnic (m)							382.29	633.60	1663.56
Masa 1 m pręta (kg/m)							0.22	0.40	0.89
Masa łączna wg średnic (kg)							84.87	250.27	1477.24
Masa łączna wg gatunku stali (kg)							84.87	1727.51	
Ogółem (kg)							1812.38		

TZUP		Terenowy Zespół Usług Projektowych 36-200 Brzozów ul. 3-go Maja 62	
INWESTYCJA		Rozbudowa budynku socjalno-magazynowego o halę magazynową.	
ADRES BUDOWY		Brzozów, działka nr 1834/52	
INWESTOR		Starostwo Powiatowe-Powiat Brzozowski, ul. Armii Krajowej 1, 36-200 Brzozów	
BRANŻA		PROJEKT WYKONAWCZY-KONSTRUKCJA	
TYTUŁ RYSUNKU		FUNDAMENTY ŻELBETOWE	
KONSTRUKCJA AUTOR	mgr inż. Józef Chrobak upr. nr UAN-2A-8346-107/84		DATA: 09.2018r.
			SKALA: 1:20
ASYSTENT PROJEKTANTA	inż. Piotr Marszałek		Nr rysunku: K3