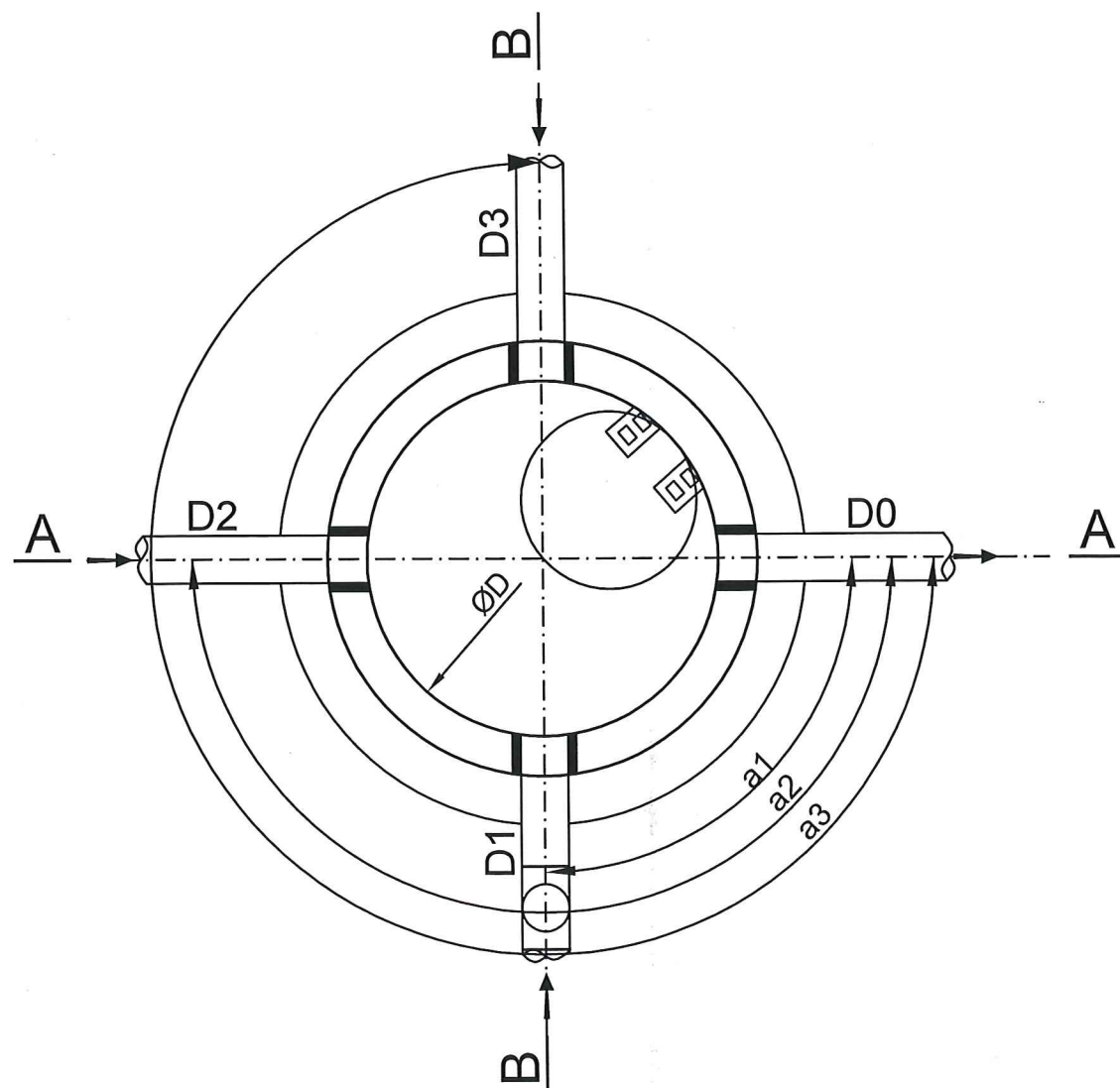
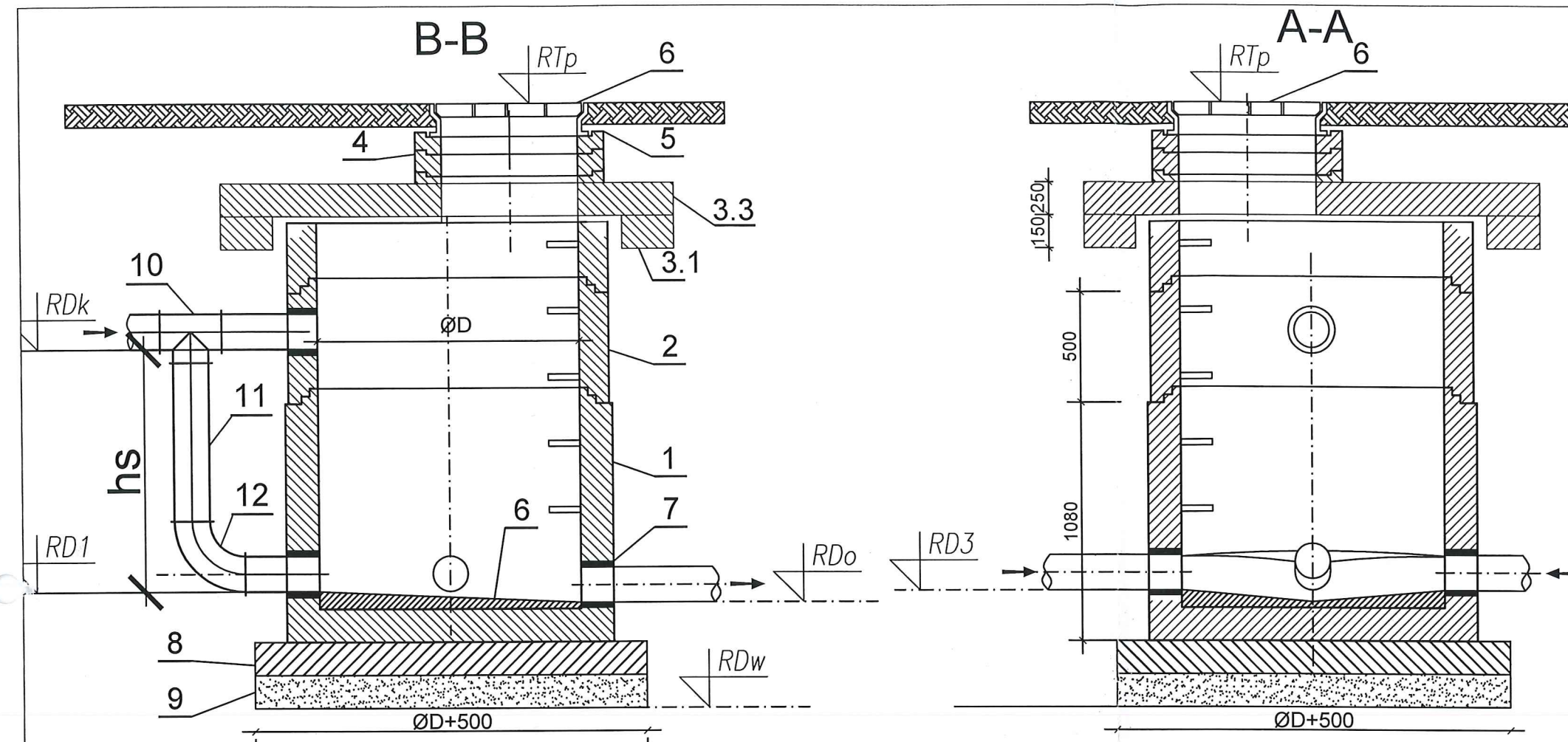


OZNACZENIA

1	Krąg pełny B45	
1.1	Ø1200; H=650,750,950mm	
2	Krąg betonowy B45 łączony na uszczelki	
2.1	Ø1200, H=250,500,1000mm	
3	Pierścień odcciążający	
3.1	Ø1840/1440x25cm	
3.3	Płyta pokrywowa Ø184/60cm	
4	Pierścień dystansowy betonowy Ø625/ 60,80,100	
5	Właz żeliwny Ø600 klasy C250, D400 wg specyfikacji	
5.1	Właz żeliwno-betonowy typ Begu klasy C250, D400	
6	Kineta	
7	Tuleja przejścia szczelnego z uszczelką	
8	Podbudowa betonowa gr. 15cm; beton B10	
9	Podsypka z pospółki gr. 15cm	


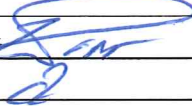
	PWK PROJEKTOWANIE I WYKONAWSTWO, KOMUNIKACJA		tel. kom.: 696 348-074; e-mail: tawy@wp.pl; 696 666 527
	65-077 ZIELONA GÓRA UL. WOJSKA POLSKIEGO 33/pok.108		
PRZEBUDOWA DRÓG GMINNYCH NA OS. NOWINY W BIAŁOBRZEGACH, POWIAT BIAŁOBRZESKI			
TYTUŁ:			
OBIEKT: KANALIZACJA DESZCZOWA			
PROJEKTANT: b. sanitarna	mgr inż. PAWEŁ WINTURSKI upraw. nr LBS/0063/POOS/09	15.11.2015r.	
SPRAWDZIŁ: b. sanitarna	mgr inż. ALINA WINTURSKA upraw. nr LBS/0019/POOS/12		
OPRACOWAŁ:			
TYTUŁ RYS.:			
SKALA: 1 : 25	RUSYNEK STUDNI BETONOWEJ Z PŁYTĄ ODCIĄŻAJĄCĄ		rys.nr 14



UWAGA:
RURĘ SPADOWĄ STOSOWAĆ
GDY $hs > 0,5m$

OZNACZENIA

1	Krąg pełny B45	
1.1	Ø1200; H=650,750,950mm	
2	Krąg betonowy B45 łączony na uszczelki	
2.1	Ø1200, H=250,500,1000mm	
3	Pierścień odciażający	
3.1	Ø1840/1440x25cm	
3.3	Płyta pokrywowa Ø184/60cm	
4	Pierścień dystansowy betonowy Ø625/ 60,80,100	
5	Właz żeliwny Ø600 klasy C250, D400 wg specyfikacji	
5.1	Właz żeliwno-betonowy typ Begu klasy C250, D400	
6	Kineta	
7	Tuleja przejścia szczelnego z uszczelką	
8	Podbudowa betonowa gr. 15cm; beton B10	
9	Podsypka z pospółki gr. 15cm	
10	Trójnik równoprzelotowy 90° ØDn	
11	Prostka ØDn	
12	Kolano 90° ØDn	

 TYTUŁ	PWK PROJEKTOWANIE I WYKONAWSTWO, KOMUNIKACJA		tel. kom.: 696 348-074; e-mail: tawy@wp.pl; 696 666 527
	65-077 ZIELONA GÓRA UL. WOJSKA POLSKIEGO 33/ pok 108		
PRZEBUDOWA DRÓG GMINNYCH NA OS. NOWINY W BIAŁOBRZEGACH, POWIAT BIAŁOBRZESKI			
OBIEKT:	KANALIZACJA DESZCZOWA		
PROJEKTANT: b. sanitarna	mgr inż. PAWEŁ WINTURSKI upraw. nr LBS/0063/POOS/09	15.11.2015 r.	
SPRAWDZIŁ: b. sanitarna	mgr inż. ALINA WINTURSKA upraw. nr LBS/0019/POOS/12		
OPRACOWAŁ:			
TYTUŁ RYS.:	RUSZYNEK STUDNI BETONOWEJ Z KASKADĄ Z PŁYTĄ ODCIĄŻAJĄCĄ		
SKALA : 1 : 25	rys.nr 15		

rys.nr 15