

Rejon NR 12	Drogi gminne	Drogi wewnętrzne
Nieszkowice Wielkie	2,800 km	2,700 km
Wola Nieszkowska	5,720 km	1,480 km
Nieprześnia	1,820 km	1,686 km
Zawada	3,280km	0,320 km
Razem :	13,233 km	6,186 km

Kierownik Wydziału Administracji,
Gminy Nieszkowice
(Kamień)

mgr inż. Stanisław Działak

MIEJSCOWY PLAN ZAGOSPODAROWANIA PRZESTRZENNEGO SOŁECTW GMINY BOCHNIA

USTALENIA PLANU

1:10 000

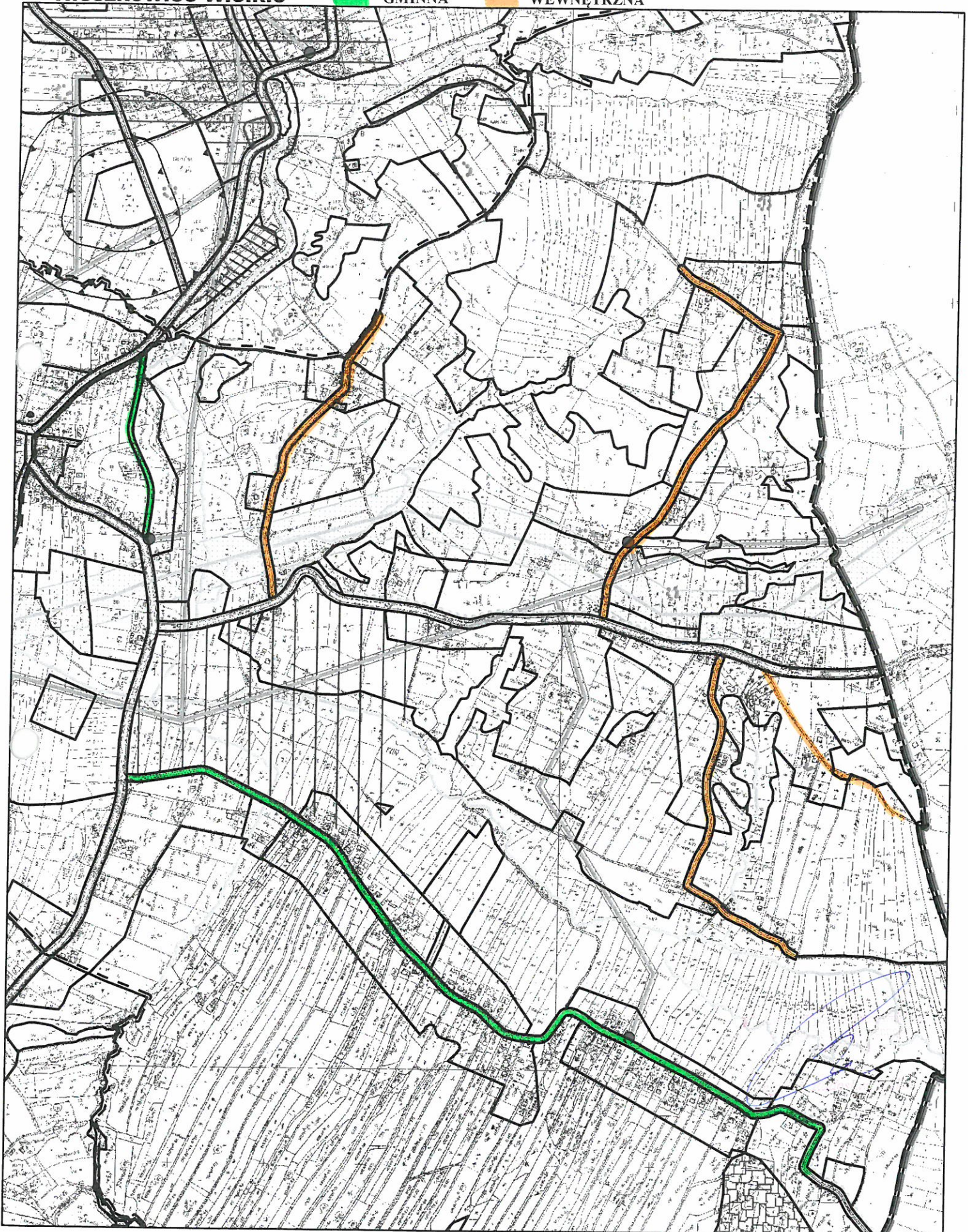
Nieszkowice Wielkie



GMINNA



WEWNĘTRZNA



MIEJSCOWY PLAN ZAGOSPODAROWANIA PRZESTRZENNEGO SOŁECTW GMINY BOCHNIA

USTALENIA PLANU

1:10 000

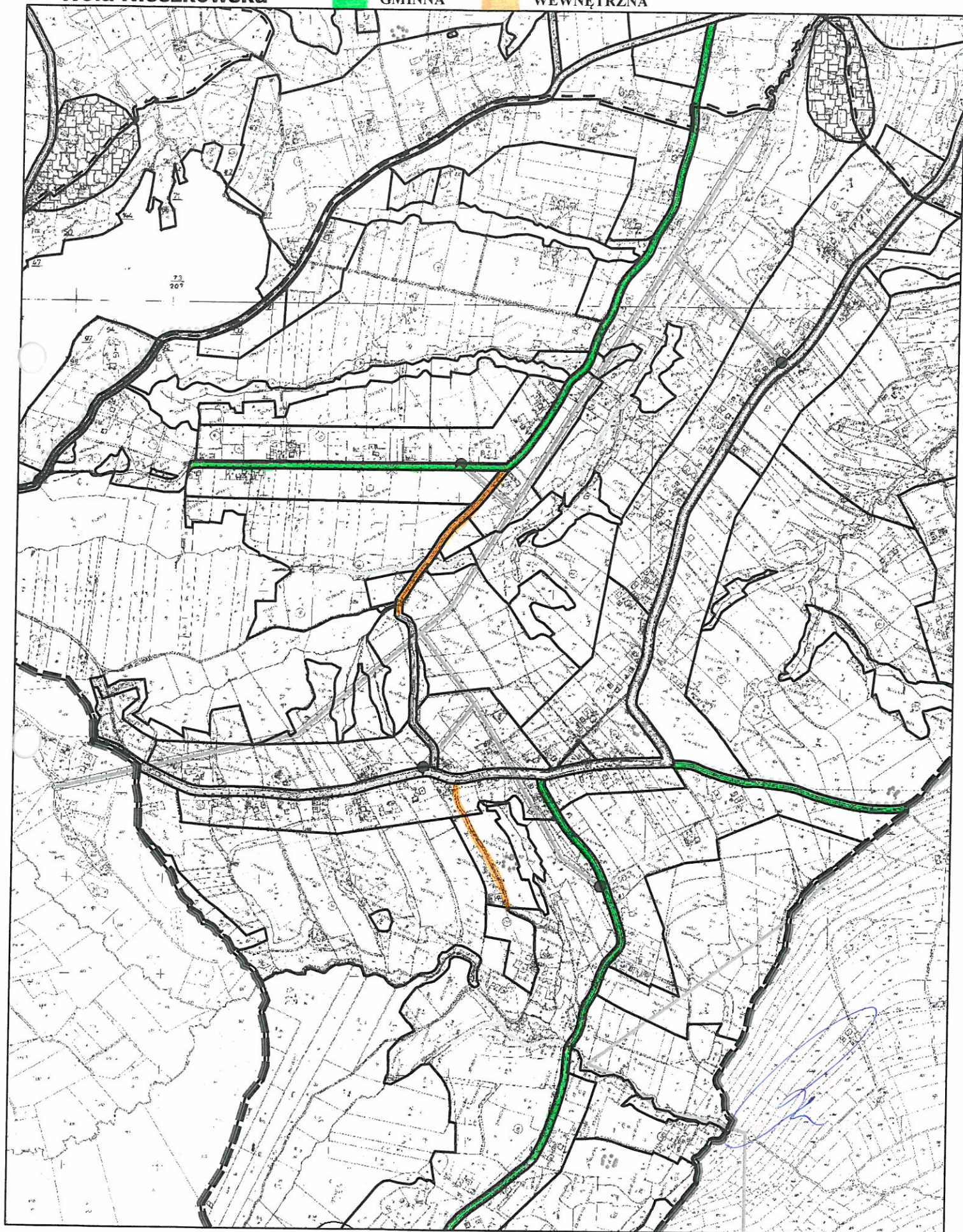
Wola Nieszkowska



GMINNA



WEWNĘTRZNA



MIEJSCOWY PLAN ZAGOSPODAROWANIA PRZESTRZENNEGO SOŁECTW GMINY BOCHNIA

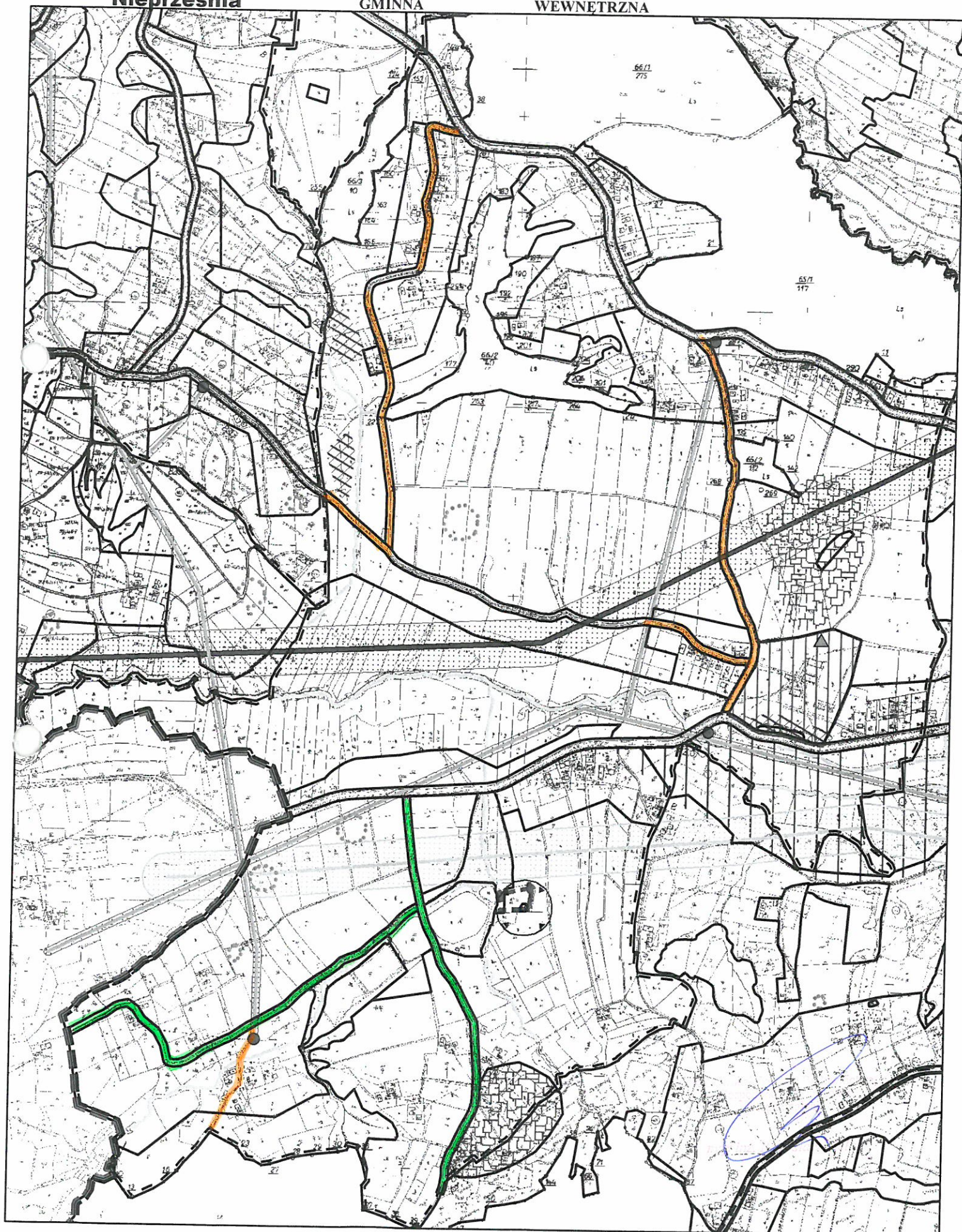
USTALENIA PLANU

1:10 000

Nieprześnia

GMINNA

WEWNETRZNA



MIEJSCOWY PLAN ZAGOSPODAROWANIA PRZESTRZENNEGO SOŁECTW GMINY BOCHNIA

USTALENIA PLANU

1:10 000

Zawada



GMINNA



WEWNĘTRZNA

