

Załącznik do decyzji
z dnia 2023.01.27
znak: OŚ.613.1.2023.KKam

Wrys z mapy
Skala 1:500



X drzewa przeznaczone do usunięcia

5

2



WKO.6131.3.2023.BA załącznik nr 2

04.01.2023r

2

2



WKO.6131.3.2023.BA załącznik nr 1

04.01.2023r

2

X drzewa przeznaczone do usunięcia



Wko.6131.4.2023.BA załącznik nr 1

05.01.2023r



Wko.6131.4.2023.BA załącznik nr 2

05.01.2023r



Wko.6131.4.2023.BA załącznik nr 3

05.01.2023r



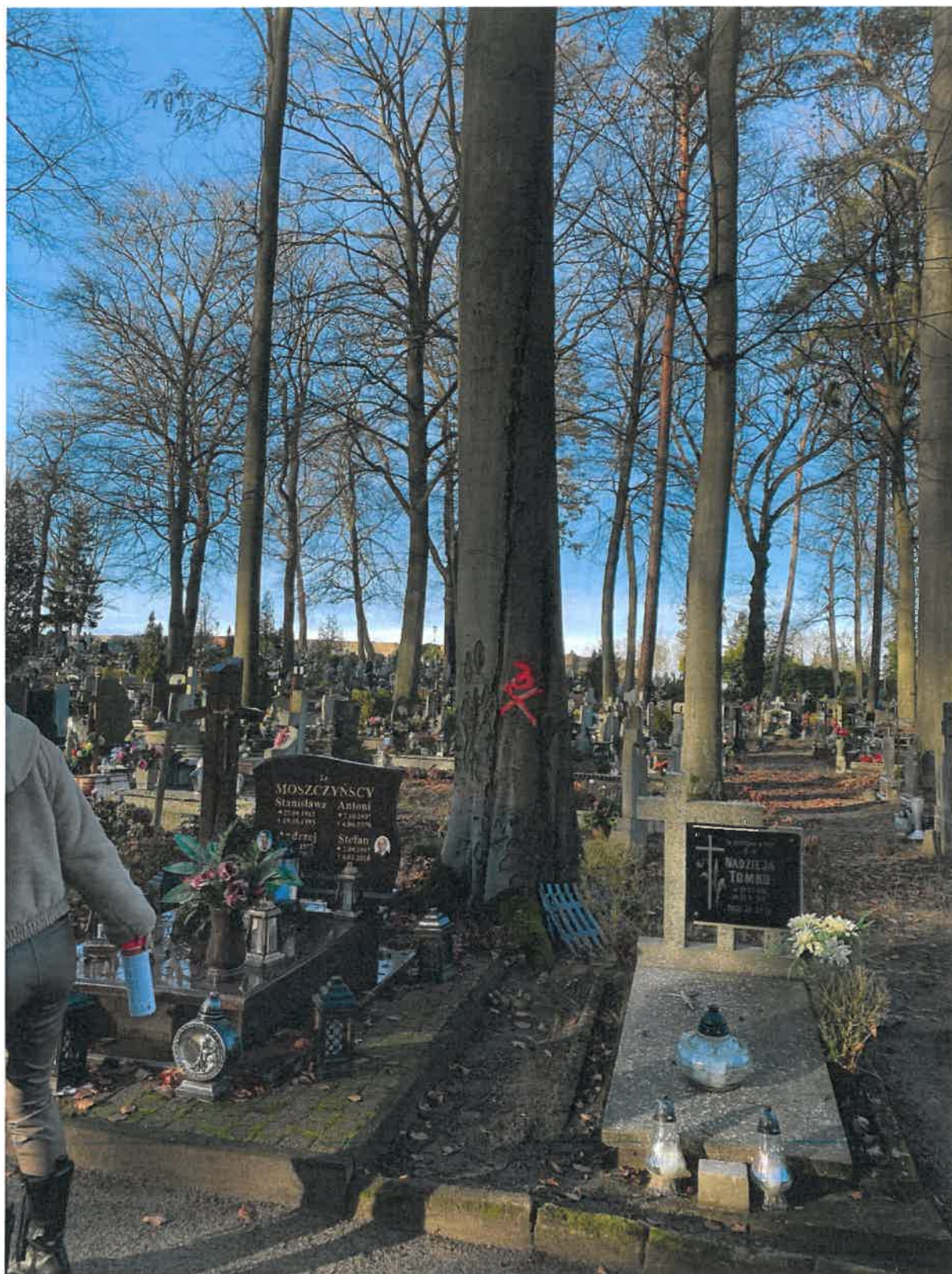
Wko.6131.4.2023.BA załącznik nr 4

05.01.2023r



Wko.6131.4.2023.BA załącznik nr 5

05.01.2023r



Wko.6131.4.2023.BA załącznik nr 6

05.01.2023r

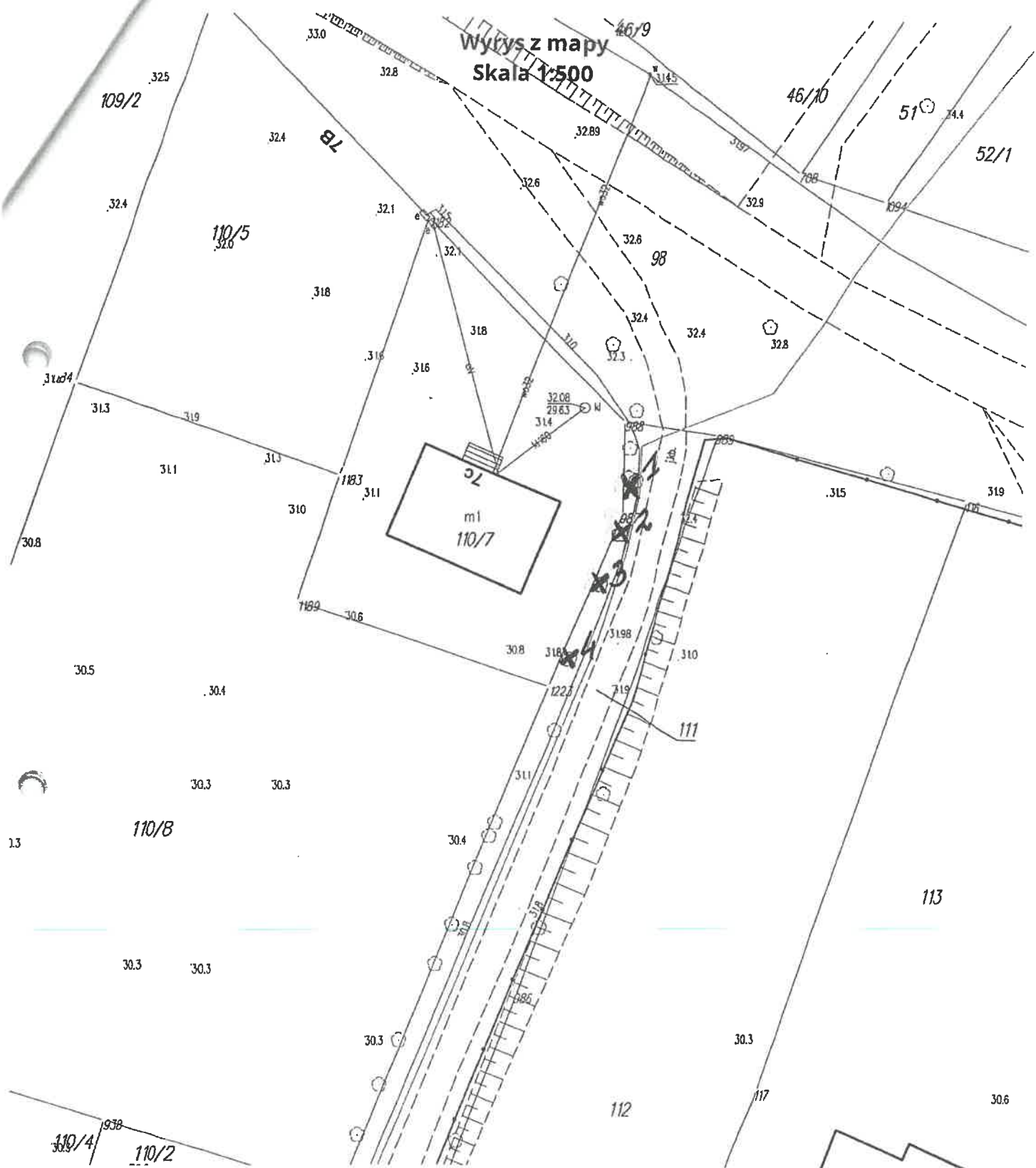




Wko.6131.9.2023.BA zdjęcie nr 5

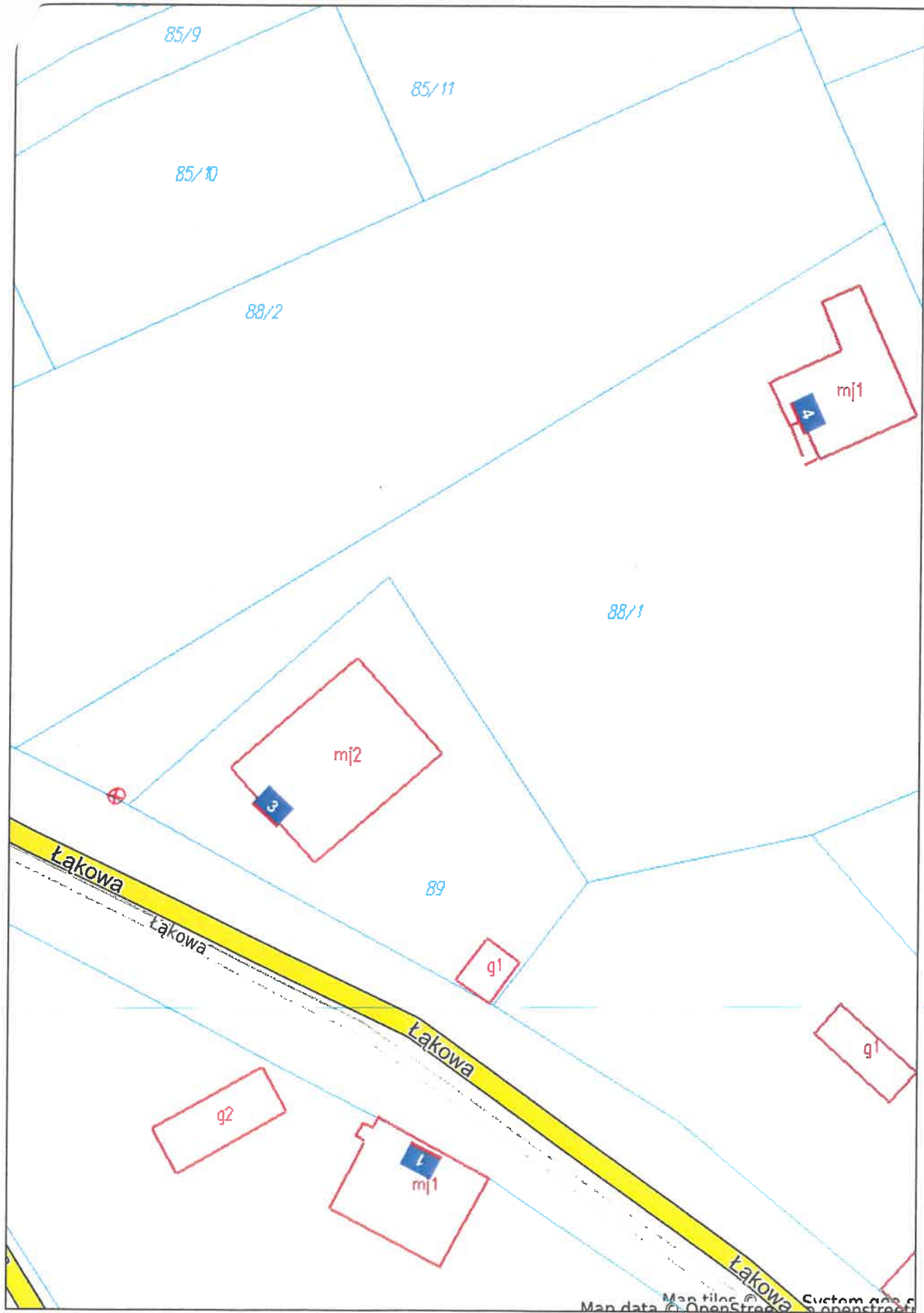
18.01.2023r

Załącznik do decyzji
z dnia 2023.02.22
znak: OŚ.613.8.2023.KKam



X drzewa przeznaczone do usunięcia







Wko.6131.10.2023.BA zdjęcie nr 1

19.01.2023r

Słubice

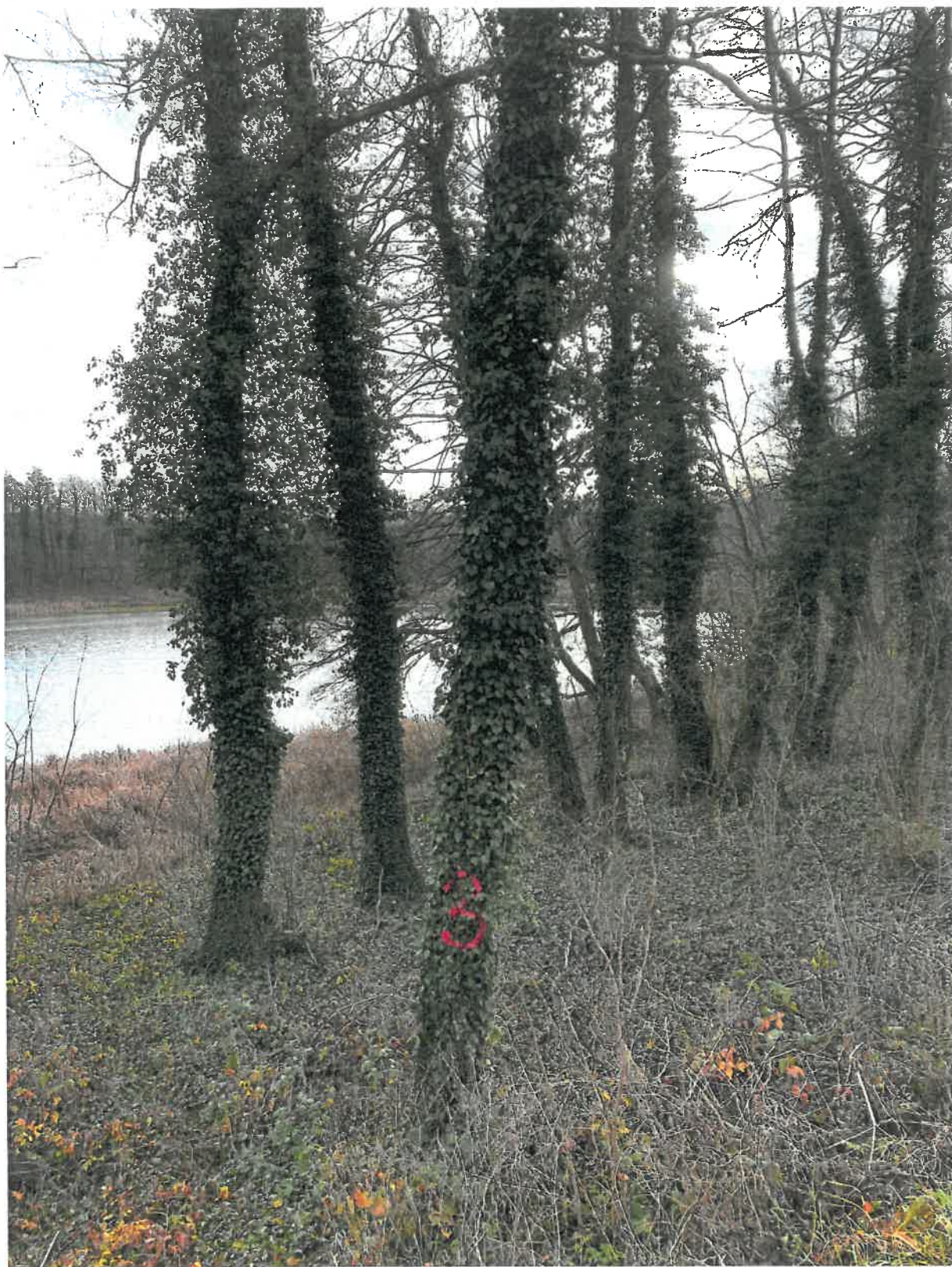
Ujęcie ogólne



Sporządzono dnia: 18.1.2023 r.

Wydruk ma charakter poglądowy i nie jest dokumentem

ZAKŁADNIK NR 1



Wko.6131.15.2023.BA zdjęcie nr 1

25.01.2023



Wko.6131.15.2023.BA zdjęcie nr 2

25.01.2023r

7

7



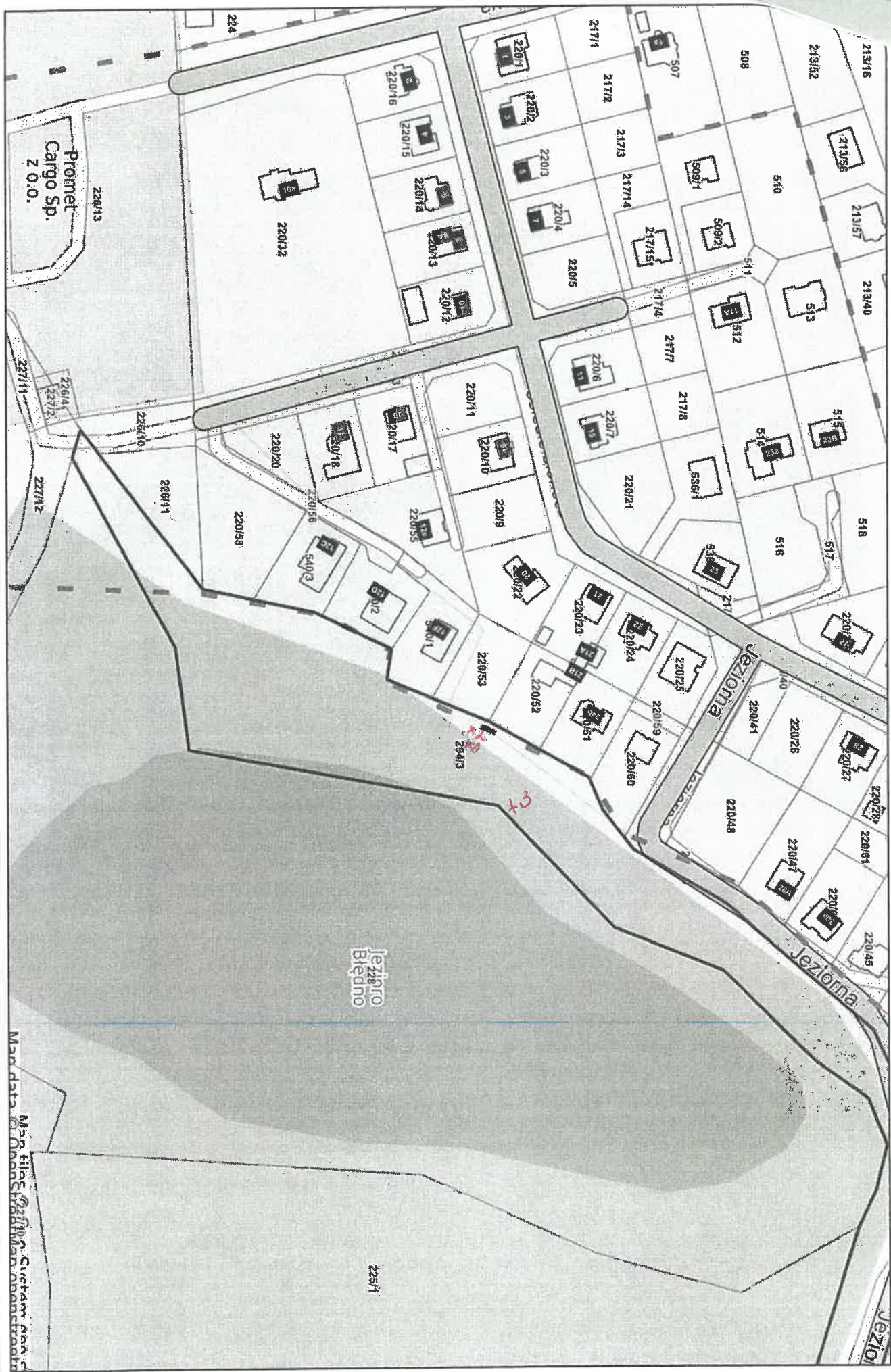
Wko.6131.15.2023.BA zdjęcie nr 3

25.01.2023r



Wko.6131.15.2023.BA zdjęcie nr 4

25.01.2023r

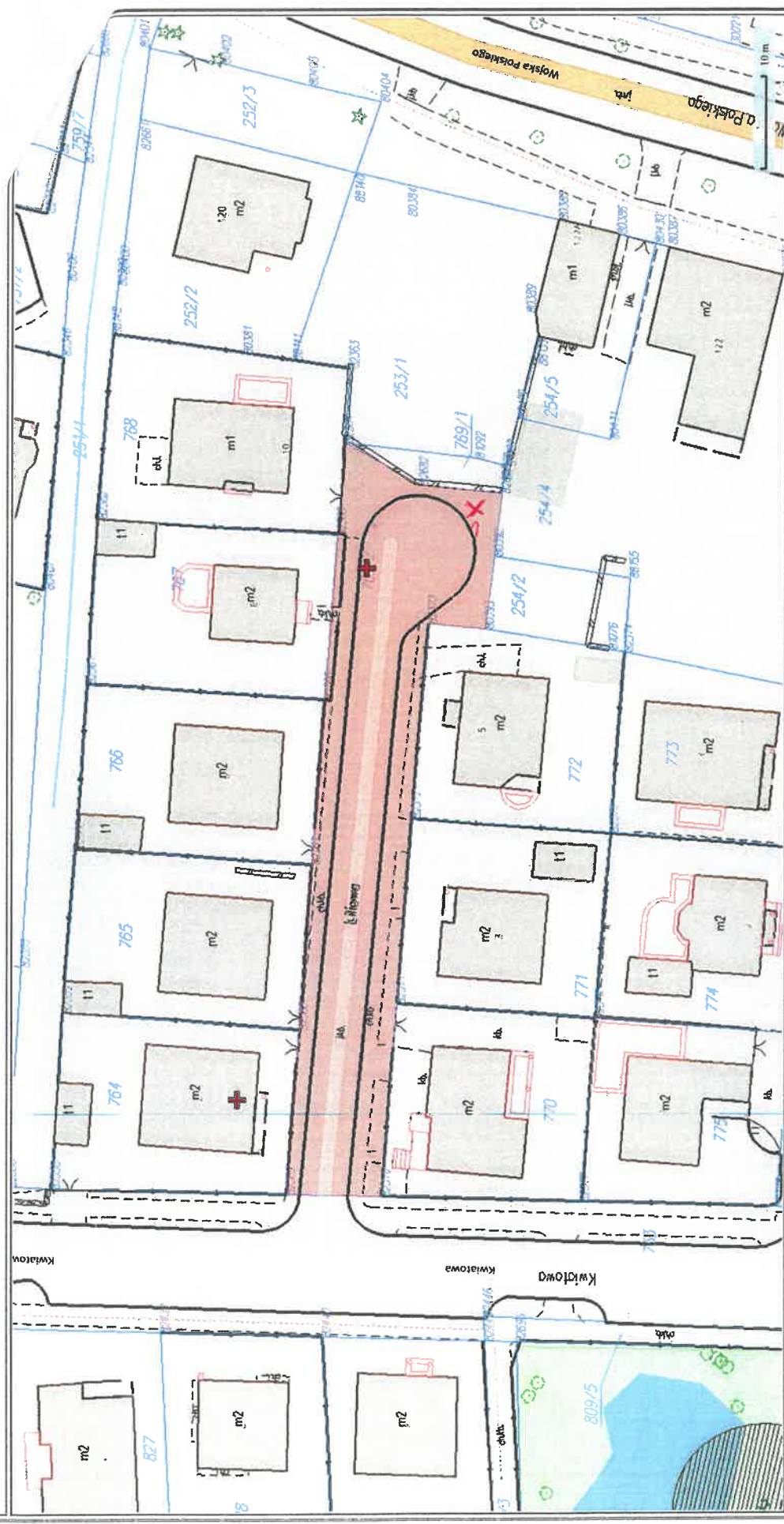




Wko.6131.21.2023.BA zdjęcie nr 1

02.02.2023r

Słubice

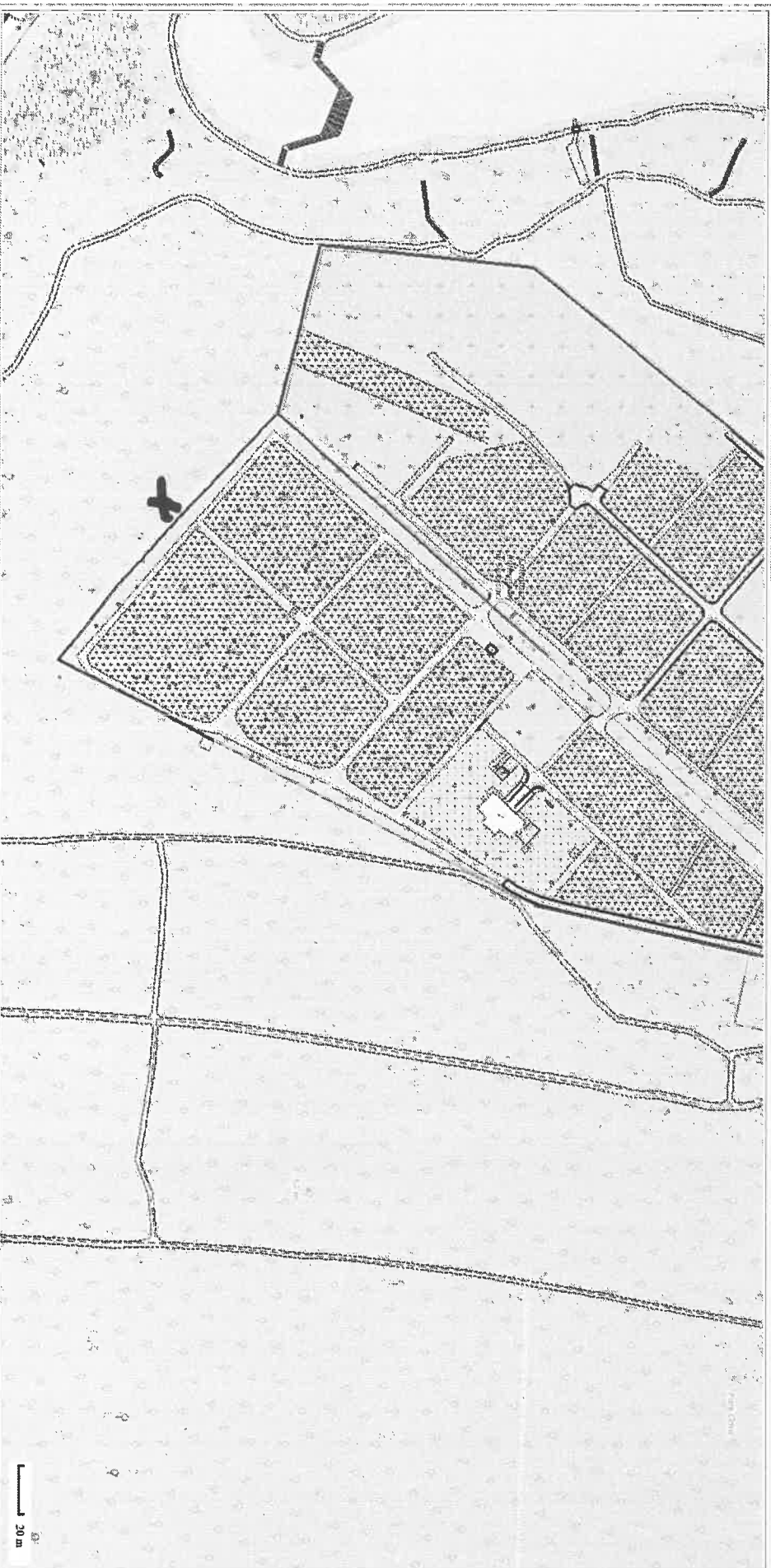


Sporządzono dnia: 2.2.2023 r.
Wydruk ma charakter poglądowy i nie jest dokumentem



9

Slubice



Sporządzono dnia: 11.4.2023 r.

Wydruk ma charakter poglądowy i nie jest dokumentem



WKO.6131.16.2023.BA zdjęcie nr 3

03.02.2023r

Stubice



Sporządzono dnia: 11.4.2023 r.

Wydruk ma charakter poglądowy i nie jest dokumentem

10



Wko.6131.36.2023.BA Słubice, ul. Sienkiewicza 16 (za blokiem podwórko)

Kowalczyk

14.03.2023r



Słubice - System Informacji Przestrzennej

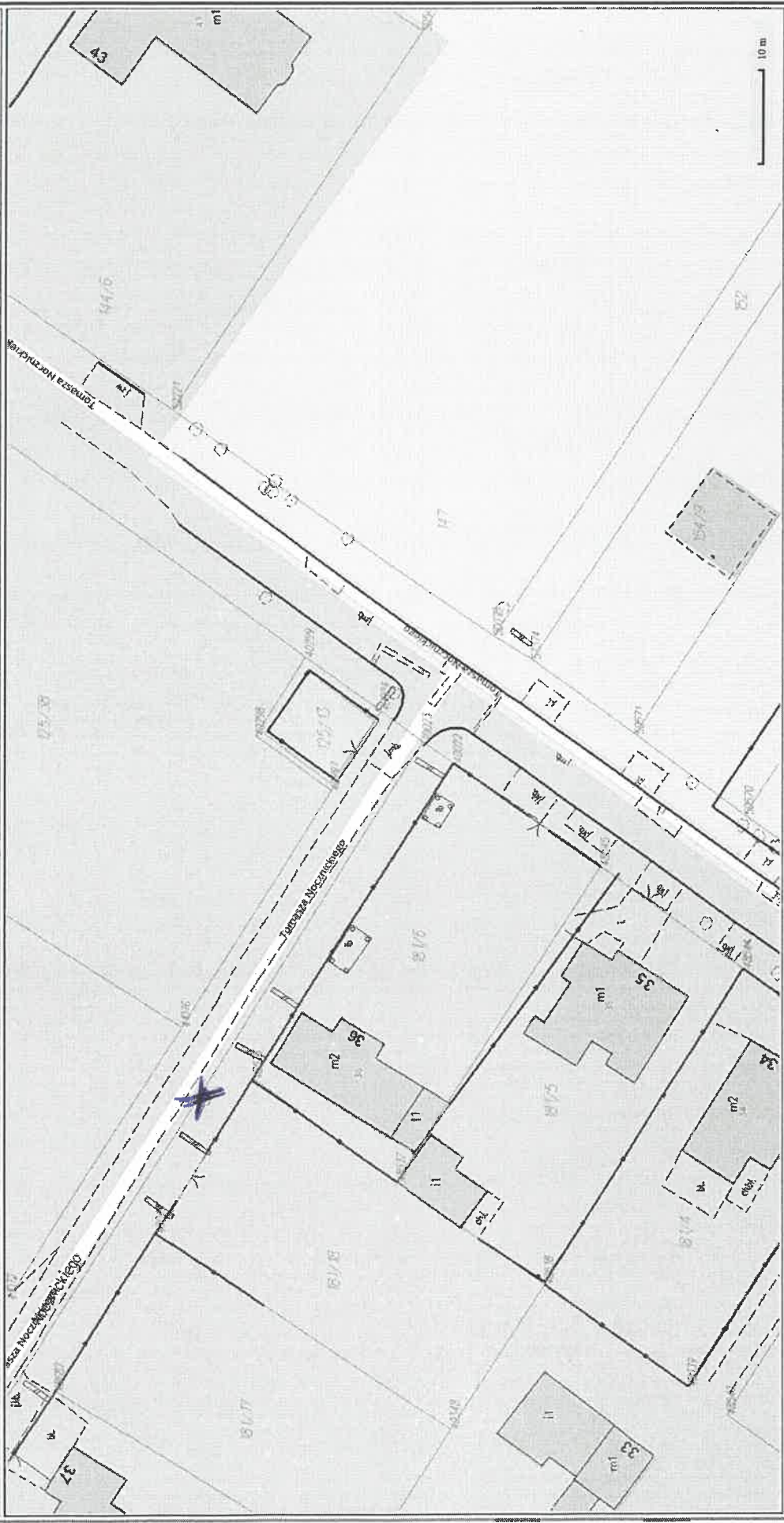
skala 1 : 1000



12



Słubice



Sporządzono dnia: 17.3.2023 r.
Wydruk ma charakter poglądowy i nie jest dokumentem

Słubice, ul. Tomasz Nocny, działka 182, dgb

Korekta - 12