

PPH KRAJAN Sp. z o.o.

Dane firmy:
Wiśniewa 18
89-400 Sępólno Krajeńskie
NIP 555 000 60 45
REGON 002524440

Dane kontaktowe:
kom.: 502 483 721
e-mail: pphkraj@wp.pl
http://www.pphkraj.pl

Adres do korespondencji:
ul. Broniewskiego 2
89-400 Sępólno Krajeńskie



Rodzaj opracowania	INWENTARYZACJA BUDOWLANA			Egz.: I
				Tom: I
Nazwa obiektu	BUDYNEK SZKOŁY PODSTAWOWEJ IM. TONY HALIKA WE WRZĄCEJ WIELKIEJ KATEGORIA OBIEKTU – IX			
Lokalizacja	WRZĄCA WIELKA 124 DZ. NR EWID. 2/1 OBRĘB EWID. NR 0025 WRZĄCA WIELKA JEDN. EWID. 300907_2 KOŁO			
Branża	ARCHITEKTONICZNO-BUDOWLANA			
Inwestor	GMINA KOŁO UL. SIENKIEWICZA 23 62-600 KOŁO			
Projektanci				
Specjalność	Imię i nazwisko	Numer uprawnień	Data	Podpis
Konstrukcyjno-budowlana	mgr inż. Wojciech Sienkiewicz	KUP/0109/PWOK/08	08.2022r	
Kierownik Pracowni	mgr inż. Wojciech Sienkiewicz			
Nr umowy		Data opracowania		Faza
SZ.271.1.38.2022		08.2022r.		IB



P.P.H. KRAJAN SP. Z O.O.
Wiśniewa 18
89-400 Sępólno Krajeńskie
tel. 052 388 10 10
tel. kom. 502 483 721

TEMAT: INWENTARYZACJA BUDYNKU SZKOŁY PODSTAWOWEJ IM.
TONY HALIKA , WRZACA WIELKA 124, DZ. NR 2/1, OBRĘB 0025
WRZACA WIELKA, JEDN. EWID. 300907_2 KOŁO

Str. 2

SPIS TREŚCI

I. OPIS TECHNICZNY.....	3
1. Podstawa opracowania	3
2. Cel i zakres opracowania	3
3. Istniejący stan zagospodarowania działki	3
4. Opis stanu istniejącego obiektu	3
4.1. Układ przestrzenny i forma architektoniczna	3
4.2. Przeznaczenie i program użytkowy obiektu	3
4.3. Charakterystyczne parametry obiektu.....	6
4.4. Rozwiązania konstrukcyjno- materiałowe	7
4.5. Dokumentacja fotograficzna.....	8
II. CZĘŚĆ RYSUNKOWA	12
Rys. nr 1Z Plan sytuacyjny skala: 1:500	13
Rys. nr 1I Rzut piwnicy inwentaryzacja skala: 1:100	14
Rys. nr 2I Rzut parteru inwentaryzacja skala: 1:100.....	15
Rys. nr 3I Rzut piętra inwentaryzacja skala: 1:100	16
Rys. nr 4I Przekrój I-I inwentaryzacja skala: 1:50	17
Rys. nr 5I Przekrój II-II inwentaryzacja skala: 1:50.....	18
Rys. nr 6I Elewacja wschodnia skala: 1:100	19
Rys. nr 7I Elewacja zachodnia skala: 1:100.....	20
Rys. nr 8I Elewacja północna skala: 1:100	21
Rys. nr 9I Elewacja południowa skala: 1:100.....	22
Rys. nr 10I Rzut dachu inwentaryzacja skala: 1:100.....	23
Rys. nr 11I Rzut piwnicy instalacje C.O. inwentaryzacja skala: 1:100.....	24
Rys. nr 12I Rzut parteru instalacja C.O. inwentaryzacja skala: 1:100.....	25
Rys. nr 13I Rzut piętra instalacja C.O. inwentaryzacja skala: 1:100.....	26
Rys. nr 14I Rzut piwnicy instalacje elektryczne inwentaryzacja skala: 1:100	27
Rys. nr 15I Rzut parteru instalacja elektryczne inwentaryzacja skala: 1:100	28
Rys. nr 16I Rzut piętra instalacja elektryczne inwentaryzacja skala: 1:100	29



P.P.H. KRAJAN SP. Z O.O.
Wiśniewa 18
89-400 Sępólno Krajeńskie
tel. 052 388 10 10
tel. kom. 502 483 721

TEMAT: INWENTARYZACJA BUDYNKU SZKOŁY PODSTAWOWEJ IM. TONY HALIKA , WRZACA WIELKA 124, DZ. NR 2/1, OBRĘB 0025 WRZACA WIELKA, JEDN. EWID. 300907_2 KOŁO

Str. 3

I. OPIS TECHNICZNY

1. Podstawa opracowania

Inwentaryzację wykonano w oparciu o:

- umowę z Inwestorem,
- informacje uzyskane od Inwestora i użytkowników,
- wyniki oględzin i pomiarów budynku,
- mapę zasadniczą w skali 1:500

2. Cel i zakres opracowania

Celem opracowania jest przygotowanie budynku Szkoły Podstawowej im. Tony Halika we Wrzącej Wielkiej 124, dz. nr 2/1, obręb 0025 Wrząca Wielka, jedn. ewid. 300907_2 Koło.

Opracowanie swym zakresem obejmuje:

- inwentaryzację architektoniczno-budowlaną,
- inwentaryzację widocznych elementów instalacji sanitarnych (przyborów sanitarnych, grzejników),
- inwentaryzację widocznych elementów instalacji elektrycznych (punktów oświetleniowych, włączników i gniazd).

Inwentaryzacja stanowić będzie podstawę do wykonania projektu termomodernizacji przedmiotowego budynku.

3. Istniejący stan zagospodarowania działki

Przedmiotowy budynek znajduje się na działce nr 2/1 we Wrzącej Wielkiej, gmina Koło. W bezpośrednim otoczeniu działki znajdują się:

- od strony północnej i zachodniej: dz. nr 1/1, 2/1, 2/2 boisko szkolne,
- od strony południowej: dz. nr 3/7, 3/12 – grunty orne,
- od strony wschodniej: dz. nr 8/1 – działka drogowa,

Na działce nr 2/1 znajduje się istniejąca zabudowa składająca się z budynku szkoły podstawowej o powierzchni zabudowy ok. 1671,40 m². W pobliżu szkoły znajduje się również plac zabaw, wokół budynku teren utwardzony pełni rolę parkingu. Obsługa komunikacyjna działki odbywa się poprzez istniejący zjazd z drogi nr 8/1. Budynek szkolny posiada przyłącze wodne, przyłącze kanalizacji sanitarnej, przyłącze elektroenergetyczne oraz telekomunikacyjne. Na terenie działki przebiega także kanalizacja deszczowa. Zaopatrzenie w wodę odbywa się z gminnej sieci wodociągowej. Ścieki bytowe odprowadzane są do gminnej sieci kanalizacji sanitarnej.



4. Opis stanu istniejącego obiektu

4.1. Układ przestrzenny i forma architektoniczna

Budynek w kształcie litery L, składający się z części o zbliżonych wysokościach. Główna część szkolna obiektu jest 3-kondygnacyjna (piwnica, parter, piętro). Od strony północnej znajdują się dobudówki, która stanowi łącznik między szkołą a przedszkolem. Część przedszkolna dwukondygnacyjna. Za częścią przedszkolną, od strony zachodniej, kolejne dobudówki łączące salę sportową z pozostałą częścią obiektu. Sala sportowa i łączniki podpiwniczone. Budynek o zróżnicowanych poziomach dachu. Główna część szkolna obiektu przekryta stropodachem wentylowanym, część przedszkolna z dachem dwuspadowym pokryta blachodachówką. Pozostałe dobudówki przekryte stropodachami wielospadowymi. Maksymalna wysokość budynku wynosi ok 10,54 m. Budynek zaliczany jest do budynków niskich. Budynek wykonany jest w technologii tradycyjnej - murowanej. Elewacje budynku wykończone tynkiem cementowo-wapiennym w kolorze jasno i ciemno pomarańczowym. Część sportowa po termomodernizacji w szarych odcieniach elewacji.

4.2. Przeznaczenie i program użytkowy obiektu

Budynek stanowi siedzibę Szkoły Podstawowej im. Tony Halika, Biblioteki Publicznej oraz Publicznego Przedszkola we Wrzącej Wielkiej. Główne wejście znajduje się od strony północno-wschodniej (elewacja frontowa), dodatkowe



P.P.H. KRAJAN SP. Z O.O.
Wiśniewa 18
89-400 Sępólno Krajeńskie
tel. 052 388 10 10
tel. kom. 502 483 721

TEMAT: INWENTARYZACJA BUDYNKU SZKOŁY PODSTAWOWEJ IM.
TONY HALIKA , WRZACA WIELKA 124, DZ. NR 2/1, OBRĘB 0025
WRZACA WIELKA, JEDN. EWID. 300907_2 KOŁO

Str. 4

od strony południowo-zachodniej. Dodatkowe wejście do całego budynku zapewnione jest również przez łącznik sportowy oraz przez zmywalnię . Ponadto budynek posiada niezależne wejście do kotłowni oraz piwnicy.

ZESTAWIENIE POWIERZCHNI

PIWNICA

NR	NAZWA POMIESZCZENIA	RODZAJ POSADZKI	POW.UŻYTKOWA	POW. PODŁOGI
1	Korytarz	LASTRYKO	142,00	142,00
2	Biblioteka	WYKŁADZINA	68,13	68,13
3	Pomieszczenie gosp.	LASTRYKO	15,99	15,99
4	Zaplecze	PŁYTKI CERAM.	16,45	16,45
5	Pomieszczenie gosp.	PŁYTKI CERAM.	3,56	3,56
6	WC męskie	PŁYTKI CERAM.	6,05	6,05
7	WC damskie	PŁYTKI CERAM.	5,84	5,84
8	Archiwum	WYKŁADZINA	18,62	18,62
9	Pracownia	WYKŁADZINA	39,72	39,72
10	Biblioteka	WYKŁADZINA	59,51	59,51
11	Szatnia	LASTRYKO	36,90	36,90
12	Zaplecze	WYKŁADZINA	17,83	17,83
13	Pracownia	WYKŁADZINA	38,90	38,90
14	Szatnia	LASTRYKO	18,04	18,04
15	Pracownia	WYKŁADZINA	39,28	39,28
16	Zaplecze	WYKŁADZINA	15,64	31,28
17	Skład opału	POSADZKA BET.	25,44	25,44
18	Kotłownia	PŁYTKI CERAM.	51,53	51,53
19	Szatnia	LASTRYKO	37,95	37,95
20	Szatnia	PŁYTKI CERAM.	38,04	38,04
21	Magazyn	PŁYTKI CERAM.	24,92	24,92
22	Magazyn	PŁYTKI CERAM.	17,27	17,27
23	Korytarz	PŁYTKI CERAM.	18,04	18,04
24	Magazyn	PŁYTKI CERAM.	3,92	3,92
25	Magazyn	PŁYTKI CERAM.	12,37	12,37
26	Magazyn	PŁYTKI CERAM.	11,08	11,08
27	Korytarz	PŁYTKI CERAM.	10,54	10,54
28	Korytarz	PŁYTKI CERAM.	25,50	25,50
29	Obieralnia	PŁYTKI CERAM.	32,97	32,97
30	Magazyn	PŁYTKI CERAM.	11,71	11,71
31	Klatka schodowa	PŁYTKI CERAM.	11,44	11,44
32	Magazyn	PŁYTKI CERAM.	21,75	21,75
33	Magazyn	PŁYTKI CERAM.	13,35	13,35
34	Korytarz	PŁYTKI CERAM.	27,37	27,37
35	Klatka schodowa	PŁYTKI CERAM.	15,63	15,63
36	WC męskie	PŁYTKI CERAM.	21,27	21,27
37	Przedsionek	PŁYTKI CERAM.	8,15	8,15
38	Przedsionek	PŁYTKI CERAM.	8,28	8,28
39	WC damskie	PŁYTKI CERAM.	21,83	21,83
40	Pom. Porządkowe	PŁYTKI CERAM.	2,72	2,72
RAZEM			805,40	821,04



P.P.H. KRAJAN SP. Z O.O.
Wiśniewa 18
89-400 Sępólno Krajeńskie
tel. 052 388 10 10
tel. kom. 502 483 721

TEMAT: INWENTARYZACJA BUDYNKU SZKOŁY PODSTAWOWEJ IM.
TONY HALIKA , WRZACA WIELKA 124, DZ. NR 2/1, OBRĘB 0025
WRZACA WIELKA, JEDN. EWID. 300907_2 KOŁO

Str. 5

PARTER

NR	NAZWA POMIESZCZENIA	RODZAJ POSADZKI	POW.UŻYTK.=POW. PODŁOGI
1	Wiatrołap	PŁYTKI CERAM.	17,01
2	Korytarz	PŁYTKI CERAM.	147,22
3	Sala lekcyjna	WYKŁ. PVC	57,88
4	Gabinet dyrektora	WYKŁ. PVC	20,85
5	Przedsiónek	PŁYTKI CERAM.	6,15
6	WC męskie	PŁYTKI CERAM.	9,86
7	Przedsiónek	PŁYTKI CERAM.	6,14
8	WC damskie	PŁYTKI CERAM.	10,67
9	Pokój nauczycielski	PANELE	37,96
10	Świetlica	PŁYTKI CERAM.	82,90
11	Korytarz	PŁYTKI CERAM.	184,90
12	Sala lekcyjna	WYKŁ. PVC	59,29
13	Sala lekcyjna	WYKŁ. PVC	60,05
14	Klatka schodowa	LASTRYCO	40,60
15	Wiatrołap	LASTRYCO	10,29
16	Pom. socjalne	WYKŁ. PVC	19,00
17	Sala lekcyjna	WYKŁ. PVC	59,71
18	Portiernia	WYKŁ. PVC	15,42
19	WC dla niepełn.	PŁYTKI CERAM.	38,52
20	Przedsiónek	PŁYTKI CERAM.	1,66
21	WC personelu	PŁYTKI CERAM.	1,69
22	Klatka schodowa	PŁYTKI CERAM.	16,44
23	Sala gimnastyczna	PODŁOGA SPORTOWA	295,11
24	Pomieszczenia socjalne	PŁYTKI CERAM.	29,84
25	Przedsiónek	PŁYTKI CERAM.	4,95
26	WC	PŁYTKI CERAM.	14,40
27	Klatka schodowa	PŁYTKI CERAM.	11,66
28	Magazyn	PŁYTKI CERAM.	22,94
29	Kuchnia	PŁYTKI CERAM.	13,74
30	Pom. Gospodarcze	PŁYTKI CERAM.	1,16
31	Magazyn	PŁYTKI CERAM.	5,71
32	Stołówka	PŁYTKI CERAM.	71,10
33	Winda towarowa	PŁYTKI CERAM.	3,84
34	Pom. gospodarcze	PŁYTKI CERAM.	1,36
35	Zmywalnia	PŁYTKI CERAM.	10,10
36	Kuchnia	PŁYTKI CERAM.	8,78
37	Sala lekcyjna	WYKŁ. PVC	47,40
38	Klatka schodowa	PŁYTKI CERAM.	12,00
RAZEM			1 458,30

PIĘTRO

NR	NAZWA POMIESZCZENIA	RODZAJ POSADZKI	POW.UŻYTK.=POW. PODŁOGI
2.1	Korytarz z kl. schodową	LASTRYKO	139,96



P.P.H. KRAJAN SP. Z O.O.
Wiśniewa 18
89-400 Sępólno Krajeńskie
tel. 052 388 10 10
tel. kom. 502 483 721

TEMAT: INWENTARYZACJA BUDYNKU SZKOŁY PODSTAWOWEJ IM.
TONY HALIKA , WRZACA WIELKA 124, DZ. NR 2/1, OBRĘB 0025
WRZACA WIELKA, JEDN. EWID. 300907_2 KOŁO

Str. 6

2.2	Sala lekcyjna	WYKŁADZINA	34,07
2.3	Sala lekcyjna	WYKŁADZINA	59,2
2.4	Sala lekcyjna	WYKŁADZINA	59,94
2.5	Gabinet dyrektora	WYKŁADZINA	18,32
2.6	Sala lekcyjna	WYKŁADZINA	59,55
2.7	Szatnia	LASTRYKO/WYKŁ.	34,92
2.8	Sala przedszkola	WYKŁADZINA	57,9
2.9	Gabinet pielęgniarstwa	PŁYTKI CERAM.	17,51
2.10	Przedsiónek	PŁYTKI CERAM.	1,92
2.11	WC personelu	PŁYTKI CERAM.	1,07
2.12	Przedsiónek	PŁYTKI CERAM.	6,2
2.13	WC męskie	PŁYTKI CERAM.	9,98
2.14	WC damskie	PŁYTKI CERAM.	10,42
2.15	Przedsiónek	PŁYTKI CERAM.	6,32
2.16	Gabinet pedagoga	WYKŁADZINA	18,85
2.17	Sala lekcyjna	WYKŁADZINA	81,98
2.18	Zaplecze	WYKŁADZINA	18,65
2.19	Korytarz	WYKŁADZINA	31,12
2.20	Zaplecze	WYKŁADZINA	8,10
2.21	Sala przedszkola	WYKŁADZINA	8,95
2.22	Sala gimnastyczna	WYKŁADZINA	31,12
2.23	WC dzieci	PŁYTKI CERAM.	20,76
2.24	Pom. gospodarcze	WYKŁADZINA	4,85
2.25	Świetlica	WYKŁADZINA	34,11
2.26	Korytarz	PŁYTKI CERAM.	8,26
2.27	Pom. gospodarcze	PŁYTKI CERAM.	7,24
2.28	Przedsiónek	PŁYTKI CERAM.	2,78
2.29	WC damskie	PŁYTKI CERAM.	0,87
2.30	WC męskie	PŁYTKI CERAM.	1,27
2.31	Przedsiónek	PŁYTKI CERAM.	3,01
2.32	Klatka schodowa	PŁYTKI CERAM.	18,73
RAZEM			817,93

4.3. Charakterystyczne parametry obiektu

Parametr	Budynek szkolno-przedszkolny
Długość max	60,31 m
Szerokość max	41,40 m
Powierzchnia podłogi	3097,27 m ²
Powierzchnia użytkowa	3081,63 m ²
Powierzchnia zabudowy	1671,40 m ²
Maksymalna wysokość budynku	10,54 m
Liczba kondygnacji nadziemnych	2
Liczba kondygnacji podziemnych	1
Liczba lokali mieszkalnych	0
Liczba lokali użytkowych	3



P.P.H. KRAJAN SP. Z O.O.
Wiśniewa 18
89-400 Sępólno Krajeńskie
tel. 052 388 10 10
tel. kom. 502 483 721

TEMAT: INWENTARYZACJA BUDYNKU SZKOŁY PODSTAWOWEJ IM.
TONY HALIKA , WRZACA WIELKA 124, DZ. NR 2/1, OBRĘB 0025
WRZACA WIELKA, JEDN. EWID. 300907_2 KOŁO

Str. 7

4.4. Rozwiązania konstrukcyjno- materiałowe

Budynek wykonany w technologii tradycyjnej murowanej.

- Fundamenty

Ławy fundamentowe żelbetowe. Ściany piwnic z bloczków betonowych.

- Ściany

Ściany warstwowe z cegły kratówki gr 25cm, ocieplone styropianem gr 4m oraz od strony zewnętrznej wymurowane cegłą kratówką gr. 12cm.

- Stropy

Stropy w postaci płyt kanałowych.

- Stropodach

Główna część szkolna obiektu przekryta stropodachem wentylowanym. Konstrukcja pod pokrycie: płyty korytkowe oparte na ścianach ażurowych. Stropodach ocieplony wełną mineralną gr 12,0 cm, ułożoną na płytach kanałowych gr 4cm stanowiących element nośny stropu. Pokrycie stanowi papa. Pozostałe dobudówki przekryte stropodachami wielospadowymi, ocieplonymi wełną mineralną gr 15,0 cm.

Stropodach w segmencie sportowym pełny. Konstrukcja pod pokryciem: płyty korytkowe oparte na dźwigarach stalowych. Pokrycie stanowi papa.

- Dach

Część przedszkolna z dachem dwuspadowym pokryta blachodachówką. Konstrukcję pod pokrycie stanowi więźba drewniana.

- Kominy

Kominy murowane z cegły ceramicznej pełnej

- Stolarka

Stolarka okienna PVC. Stolarka drzwiowa zewnętrzna PVC, nieliczne drzwi drewniane. Stolarka drzwiowa wewnętrzna PVC biała i drewnopodobna.

- Posadzka

Posadzka betonowa, pokryta lastrico, wykładzinami PVC lub płytkami ceramicznymi – w zależności od przeznaczenia pomieszczenia.

- Tynki i okładziny

Tynki zewnętrzne i wewnętrzne cementowo-wapienne wykończone gładzią gipsową . W pomieszczeniach higieniczno-sanitarnych okładzina ścienna z płytek ceramicznych.

- Parapety zewnętrzne i wewnętrzne

Parapety zewnętrzne w głównej części szkolnej z płytek klinkierowych, w pozostałej części parapety z blachy powlekanej. Parapety wewnętrzne PVC oraz z konglomeratu, w łazienkach z płytek ceramicznych.

- Rynny i rury spustowe

Rynny i rury spustowe z blachy ocynkowanej.

- Instalacje

Budynek posiada wewnętrzne instalacje: elektryczne, telekomunikacyjne, wodno-kanalizacyjne, centralnego ogrzewania (zasilanie z kotłowni olejowej), wentylacja budynku grawitacyjna. Budynek wyposażony jest także w instalację odgromową.



P.P.H. KRAJAN SP. Z O.O.
Wiśniewa 18
89-400 Sępólno Krajeńskie
tel. 052 388 10 10
tel. kom. 502 483 721

TEMAT: INWENTARYZACJA BUDYNKU SZKOŁY PODSTAWOWEJ IM. TONY HALIKA , WRZACA WIELKA 124, DZ. NR 2/1, OBRĘB 0025 WRZACA WIELKA, JEDN. EWID. 300907_2 KOŁO

Str. 8

4.5. Dokumentacja fotograficzna



Zdj. 1. Elewacja północna (frontowa – wejście główne i część przedszkolna)



Zdj. 2. Elewacja północna (frontowa – część szkolna)



P.P.H. KRAJAN SP. Z O.O.
Wiśniewa 18
89-400 Sępólno Krajeńskie
tel. 052 388 10 10
tel. kom. 502 483 721

TEMAT: INWENTARYZACJA BUDYNKU SZKOŁY PODSTAWOWEJ IM. TONY HALIKA , WRZACA WIELKA 124, DZ. NR 2/1, OBRĘB 0025 WRZACA WIELKA, JEDN. EWID. 300907_2 KOŁO

Str. 9



Zdj. 3. Elewacja południowa (część szkolna)



Zdj. 3. Elewacja południowa (segment sportowy)



P.P.H. KRAJAN SP. Z O.O.
Wiśniewa 18
89-400 Sępólno Krajeńskie
tel. 052 388 10 10
tel. kom. 502 483 721

TEMAT: INWENTARYZACJA BUDYNKU SZKOŁY PODSTAWOWEJ IM.
TONY HALIKA , WRZACA WIELKA 124, DZ. NR 2/1, OBRĘB 0025
WRZACA WIELKA, JEDN. EWID. 300907_2 KOŁO

Str. 10



Zdj. 4. Elewacja zachodnia



Zdj. 5. Elewacja wschodnia (segment sportowy)



P.P.H. KRAJAN SP. Z O.O.
Wiśniewa 18
89-400 Sępólno Krajeńskie
tel. 052 388 10 10
tel. kom. 502 483 721

TEMAT: INWENTARYZACJA BUDYNKU SZKOŁY PODSTAWOWEJ IM.
TONY HALIKA , WRZACA WIELKA 124, DZ. NR 2/1, OBRĘB 0025
WRZACA WIELKA, JEDN. EWID. 300907_2 KOŁO

Str. 11



Zdj. 6. Elewacja wschodnio

Projektant branży konstrukcyjno-budowlanej
mgr inż. Wojciech Sienkiewicz
Upr. Nr KUP/0109/PWOK/08

/ podpis /



P.P.H. KRAJAN SP. Z O.O.
Wiśniewa 18
89-400 Sępólno Krajeńskie
tel. 052 388 10 10
tel. kom. 502 483 721

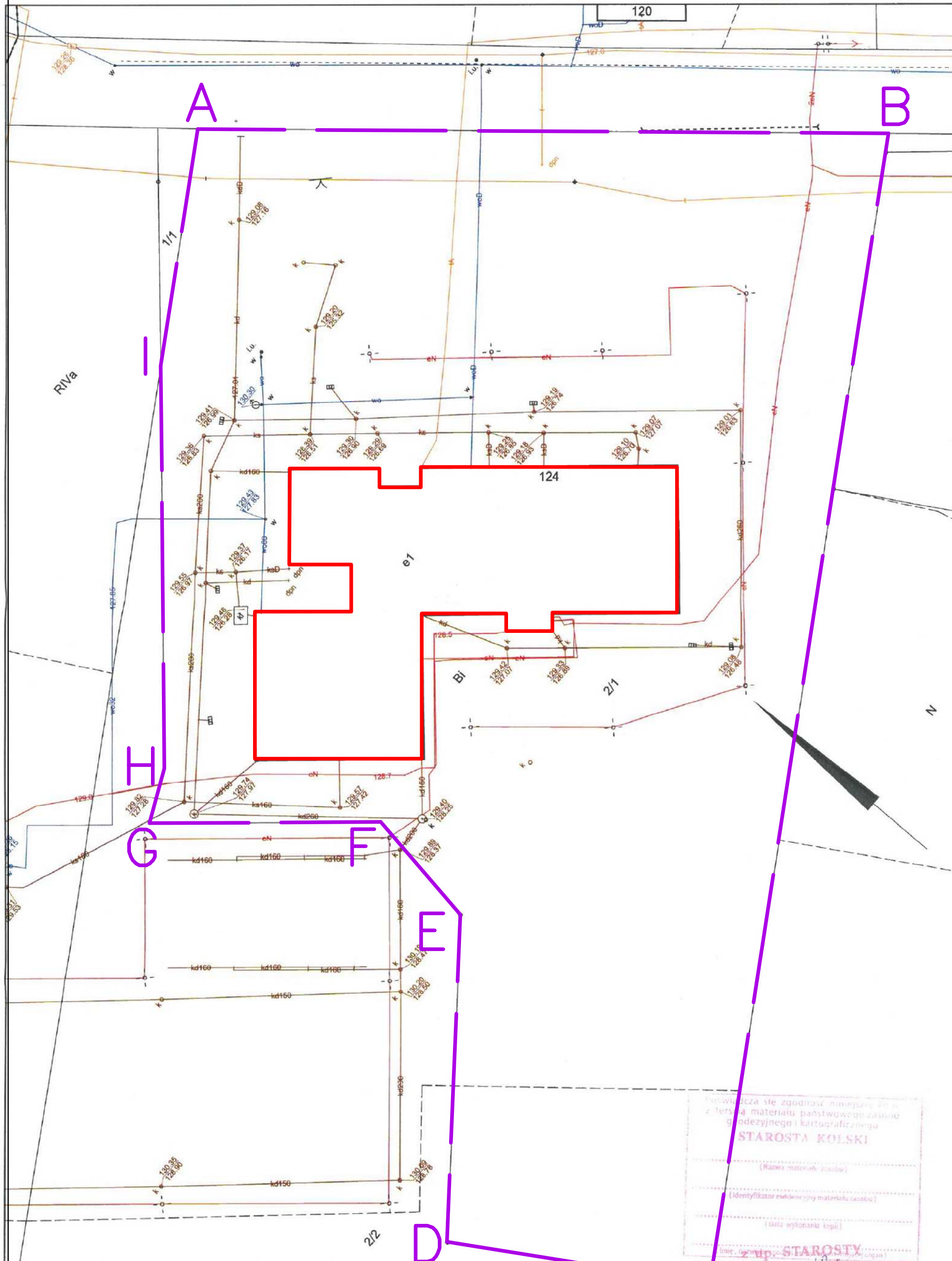
TEMAT: INWENTARYZACJA BUDYNKU SZKOŁY PODSTAWOWEJ IM.
TONY HALIKA , WRZACA WIELKA 124, DZ. NR 2/1, OBRĘB 0025
WRZACA WIELKA, JEDN. EWID. 300907_2 KOŁO

Str. 12

II. CZĘŚĆ RYSUNKOWA



Kopia mapy zasadniczej

Skala 1:500



str 13

LEGENDA:

-  BUDYNEK OBJĘTY OPRACOWANIEM
-  GRANICE DZIAŁKI

Plan sytuacyjny skala 1:500

STATUS: INWENTARYZACJA BUDOWLANA



PRZEDSIĘBIORSTWO PRODUKCYJNO-HANDLOWE
 KRAJAN Sp. z o.o.
 Wiśniewa 18
 89-400 Sepólno Krajeńskie
 t.k. 502 483 721
 email: pphkrajjan@wp.pl
 www: www.pphkrajjan.pl

INWESTOR: GMINA KOŁO
 UL. SIENKIEWICZA 23
 62-600 KOŁO

OBIEKT: SZKOŁA PODSTAWOWA IM. TONY HALIKA

LOKALIZACJA: WRZĄCA WIELKA 124, DZ. NR 2/1, OBRĘB
 EWID. NR 0025 WRZĄCA WIELKA, JEDN.
 EWID. 300907_2 KOŁO

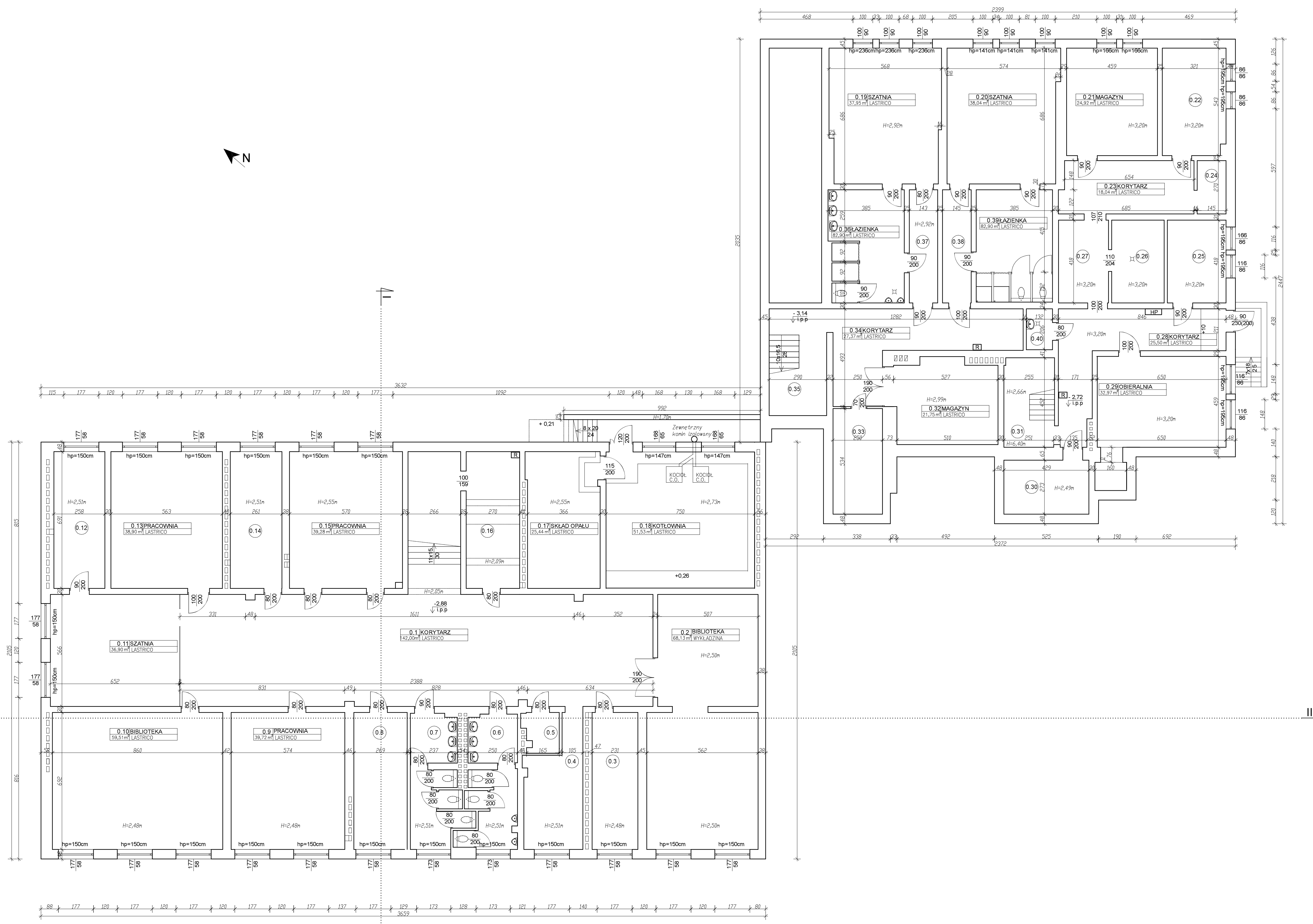
TYTUŁ RYS.: PLAN SYTUACYJNY INWENTARYZACJA

PROJEKTANT KONSTRUKCYJNO-BUDOWLANY:
 mgr inż. Wojciech Sienkiewicz
 Upr. Nr KUP/0109/PWOK/08

SKALA	NR. PROJ.	NR. RYS.	DATA
1:500	6/2022	1Z	08.2022

Wykonał Maria Zawadzka dn. 16-03-2022 r.
 podpis wykonawcy

Starosta Kolski
 Maria Zawadzka
 z-cb NASZELINKA
 Wzrostu Geodezji, Kartografii i Katastru



BILANS POWIERZCHNI				
PARTER				
NR. POM.	NAZWA POMIESZCZENIA	RODZAJ POSADZKI	POW. POOL.	POW. UZYTEK.
0.1	Korytarz	LASTRYKO	142,00	142,00
0.2	Biblioteka	WYKŁADZINA	68,13	68,13
0.3	Pom. gospodarcze	LASTRYKO	15,99	15,99
0.4	Zaplecze	PLYTKI CERAM.	16,45	16,45
0.5	Pom. gospodarcze	PLYTKI CERAM.	3,56	3,56
0.6	WC męskie	PLYTKI CERAM.	15,88	15,88
0.7	WC damskie	PLYTKI CERAM.	16,02	16,02
0.8	Archiwum	WYKŁADZINA	18,62	18,62
0.9	Pracownia	WYKŁADZINA	39,72	39,72
0.10	Biblioteka	WYKŁADZINA	59,51	59,51
0.11	Szafnia	LASTRYKO	36,90	36,90
0.12	Zaplecze	WYKŁADZINA	17,83	17,83
0.13	Pracownia	WYKŁADZINA	38,90	38,90
0.14	Szafnia	LASTRYKO	18,04	18,04
0.15	Pracownia	WYKŁADZINA	39,28	39,28
0.16	Zaplecze	WYKŁADZINA	31,28	15,64
0.17	Skład opału	POSADZKA BET.	25,44	25,44
0.18	Kotłownia	PLYTKI CERAM.	51,53	51,53
0.19	Szafnia	LASTRYKO	37,95	37,95
0.20	Szafnia	PLYTKI CERAM.	38,04	38,04
0.21	Magazyn	PLYTKI CERAM.	24,92	24,92
0.22	Magazyn	PLYTKI CERAM.	17,27	17,27
0.23	Korytarz	PLYTKI CERAM.	18,04	18,04
0.24	Magazyn	PLYTKI CERAM.	3,92	3,92
0.25	Magazyn	PLYTKI CERAM.	12,37	12,37
0.26	Magazyn	PLYTKI CERAM.	11,08	11,08
0.27	Korytarz	PLYTKI CERAM.	10,54	10,54
0.28	Korytarz	PLYTKI CERAM.	25,50	25,50
0.29	Obieralnia	PLYTKI CERAM.	32,97	32,97
0.30	Magazyn	PLYTKI CERAM.	11,71	11,71
0.31	Klatka schodowa	PLYTKI CERAM.	11,44	11,44
0.32	Magazyn	PLYTKI CERAM.	21,75	21,75
0.33	Magazyn	PLYTKI CERAM.	13,35	13,35
0.34	Korytarz	PLYTKI CERAM.	27,37	27,37
0.35	Klatka schodowa	PLYTKI CERAM.	15,63	15,63
0.36	Łazienka	PLYTKI CERAM.	21,27	21,27
0.37	Przedśionek	PLYTKI CERAM.	8,15	8,15
0.38	Przedśionek	PLYTKI CERAM.	8,28	8,28
0.39	Łazienka	PLYTKI CERAM.	21,83	21,83
0.40	Pom. porządkowe	PLYTKI CERAM.	2,72	2,72
OGÓŁEM SUMA POWIERZCHNI			805,40	821,04

Rzut piwnicy inwentaryzacja skala 1:100

STATUS: INWENTARYZACJA BUDOWLANA



PRZEDSIĘBIORSTWO PRODUKCYJNO-HANDLOWE
KRAJAN Sp. z o.o.
Wiśniewa 18
69-400 Szepietów-Krajnik
t.k. 502 483 721
email: pphkrajjan@wp.pl
www.pphkrajjan.pl

INWESTOR: GMINA KOŁO
UL. SIENKIEWICZA 23
62-800 KOŁO

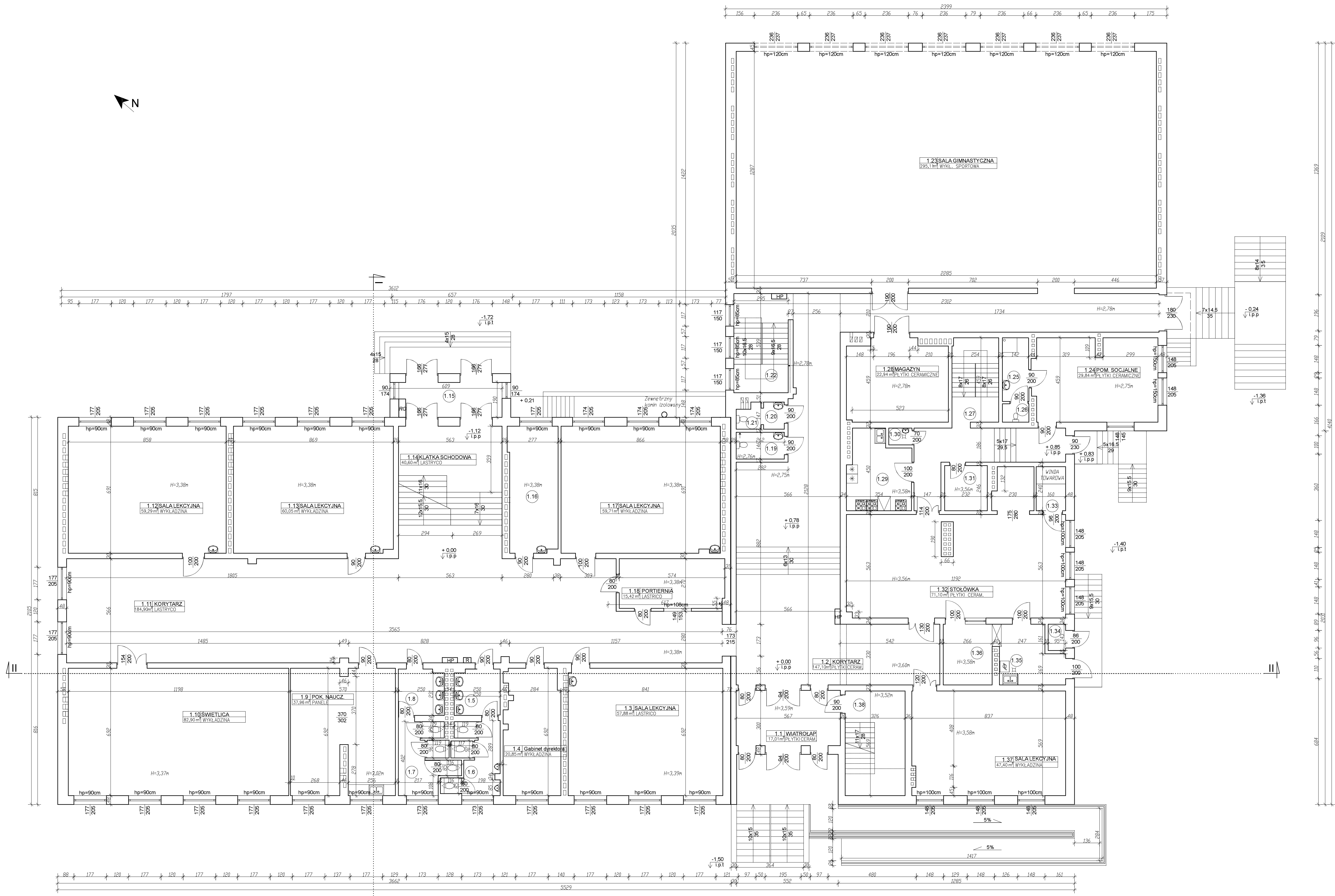
OBIEKT: SZKOŁA PODSTAWOWA IM. TONY HALIKA

LOKALIZACJA: WRZĄCA WIELKA 124, DZ. NR 2/1, OBRĘB EWID. NR 6028 WRZĄCA WIELKA, JEDN. EWID. 308907_2 KOŁO

TYTUŁ RYS.: RZUT PIWNICY INWENTARYZACJA

PROJEKTANT: KONSULTINGOWO BUDOWLANI mgr inż. Wiesław Szostekiewicz
ul. Kościelna 10A

SKALA	NR PROJ.	NR RYS.	DATA
1:100	6/2022	11	08.2022



BILANS POWIERZCHNI			
PARTER			
NR. POM.	NAZWA POMIESZCZENIA	RODZAJ POSADZKI	POW. UZYTEK. / POW. POZI.
1.1	Wiatrołap	PLYTKI CERAM.	17,01
1.2	Korytarz	PLYTKI CERAM.	147,22
1.3	Sala lekcyjna	WYKŁADZINA	57,88
1.4	Gabinet dyrektora	WYKŁADZINA	20,85
1.5	Przedśionek	PLYTKI CERAM.	6,15
1.6	WC męskie	PLYTKI CERAM.	9,86
1.7	Przedśionek	PLYTKI CERAM.	6,14
1.8	WC damskie	PLYTKI CERAM.	10,67
1.9	Pokój nauczycielski	PANELE	37,96
1.10	Świetlica	WYKŁADZINA	82,90
1.11	Korytarz	LASTRYCO	184,90
1.12	Sala lekcyjna	WYKŁADZINA	59,29
1.13	Sala lekcyjna	WYKŁADZINA	60,05
1.14	Klatka schodowa	LASTRYCO	40,60
1.15	Wiatrołap	LASTRYCO	10,29
1.16	Pomieszczenie socjalne	WYKŁADZINA	19,00
1.17	Sala lekcyjna	WYKŁADZINA	59,17
1.18	Portiernia	WYKŁADZINA	15,42
1.19	WC niepełnosprawni	PLYTKI CERAM.	38,52
1.20	Przedśionek	PLYTKI CERAM.	1,66
1.21	WC personeu	PLYTKI CERAM.	1,69
1.22	Klatka schodowa	PLYTKI CERAM.	16,44
1.23	Sala gimnastyczna	WYKL. SPORT.	295,11
1.24	Pomieszczenie socjalne	PLYTKI CERAM.	29,84
1.25	Przedśionek	PLYTKI CERAM.	4,95
1.26	WC	PLYTKI CERAM.	14,40
1.27	Klatka schodowa	PLYTKI CERAM.	11,66
1.28	Magazyn	PLYTKI CERAM.	22,94
1.29	Kuchnia	PLYTKI CERAM.	13,74
1.30	Pom. gosp.	PLYTKI CERAM.	1,16
1.31	Magazyn	PLYTKI CERAM.	5,71
1.32	Stołówka	PLYTKI CERAM.	71,10
1.33	Winda towarowa	PLYTKI CERAM.	3,84
1.34	Pom. gosp.	PLYTKI CERAM.	1,36
1.35	Zmywalnia	PLYTKI CERAM.	10,10
1.36	Kuchnia	PLYTKI CERAM.	8,78
1.37	Sala lekcyjna	WYKŁADZINA	47,40
1.38	Klatka schodowa	PLYTKI CERAM.	12,00
OGÓŁEM SUMA POWIERZCHNI			1458,30

Rzut parteru inwentaryzacja skala 1:100

STATUS: INWENTARYZACJA BUDOWLANA

KRAJAN PRZEDSIĘBIORSTWO PRODUKCYJNO-HANDLOWE
KRAJAN Sp. z o.o.
Witewska 18
69-400 Szepietów Krajnik
t.k. 502 483 721
email: pphkrajjan@wp.pl
www.www.pphkrajjan.pl

INWESTOR: GMINA KOŁO
UL. SIENKIEWICZA 23
62-800 KOŁO

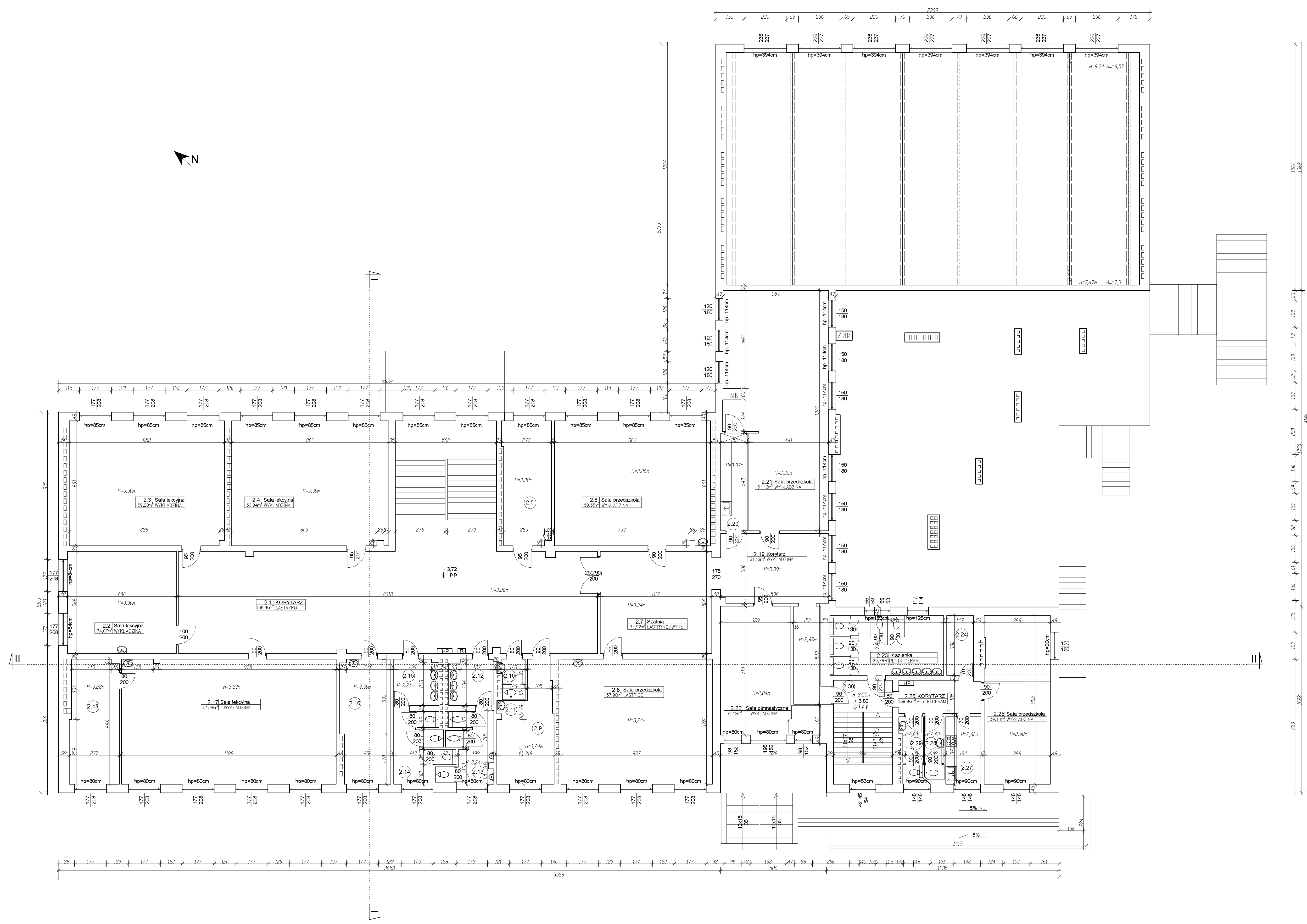
OBIEKT: SZKOŁA PODSTAWOWA IM. TONY HALIKA

LOKALIZACJA: WRZĄCA WIELKA 124, DZ. NR 2/1, OBRĘB
EWID. NR 6028 WRZĄCA WIELKA, JEDN.
EWID. 300907_2 KOŁO

TYTUŁ RYS.: RZUT PARTERU INWENTARYZACJA

PROJEKTANT INWENTARYZACJI BUDOWLANYCH
mgr inż. Wiesław Sosnowski
Inż. inż. architektura

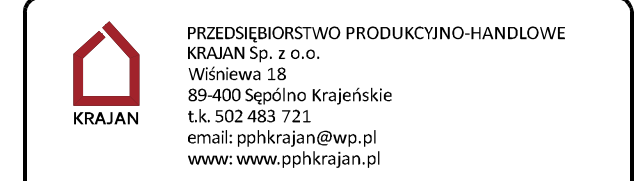
SKALA	NR. PROJ.	NR. RYS.	DATA
1:100	6/2022	21	08.2022



BILANS POWIERZCHNI				
PIĘTRO				
NR POM.	NAZWA POMIESZCZENIA	ROZMIAR POSADZKI	POW. PODŁ.	POW. UŻYTK.
2.1	Korytarz z kl. sch.	LASTRYCÓ	139,96	139,96
2.2	Sala lekcyjna	WYKŁADZINA	34,07	34,07
2.3	Sala lekcyjna	WYKŁADZINA	59,20	59,20
2.4	Sala lekcyjna	WYKŁADZINA	59,94	59,94
2.5	Gabinet dyrektora	WYKŁADZINA	18,32	18,32
2.6	Sala lekcyjna	WYKŁADZINA	59,55	59,55
2.7	Szatnia	LASTRYCÓ/WYKŁ.	34,92	34,92
2.8	Sala przedszkola	WYKŁADZINA	57,90	57,90
2.9	Gabinet pielęgniarki	PLYTKI CERAM.	17,51	17,51
2.10	Przedślonok	PLYTKI CERAM.	1,92	1,92
2.11	WC personelu	PLYTKI CERAM.	1,07	1,07
2.12	Przedślonok	PLYTKI CERAM.	6,20	6,20
2.13	WC męskie	PLYTKI CERAM.	9,98	9,98
2.14	WC damskie	PLYTKI CERAM.	10,42	10,42
2.15	Przedślonok	PLYTKI CERAM.	6,32	6,32
2.16	Gabinet pedagoga	WYKŁADZINA	18,85	18,85
2.17	Sala lekcyjna	WYKŁADZINA	81,98	81,98
2.18	Zaplecze	WYKŁADZINA	18,65	18,65
2.19	Korytarz	WYKŁADZINA	31,12	31,12
2.20	Zaplecze	WYKŁADZINA	8,10	8,10
2.21	Sala przedszkola	WYKŁADZINA	8,95	8,95
2.22	Sala gimnastyczna	WYKŁADZINA	31,12	31,12
2.23	WC dzieci	PLYTKI CERAM.	20,76	20,76
2.24	Pom. gospodarcze	WYKŁADZINA	4,85	4,85
2.25	Świetlica	WYKŁADZINA	34,11	34,11
2.26	Korytarz	PLYTKI CERAM.	8,26	8,26
2.27	Pom. gospodarcze	PLYTKI CERAM.	7,24	7,24
2.28	Przedślonok	PLYTKI CERAM.	2,78	2,78
2.29	WC damskie	PLYTKI CERAM.	0,87	0,87
2.30	WC męskie	PLYTKI CERAM.	1,27	1,27
2.31	Przedślonok	PLYTKI CERAM.	3,01	3,01
2.32	Klatka schodowa	PLYTKI CERAM.	18,73	18,73
OGÓŁEM SUMA POWIERZCHNI			817,83	

Rzut piętra inwentaryzacja
skala 1:100

STATUS: INWENTARYZACJA BUDOWLANA



INWESTOR: GMINA KOŁO
UL. SIENKIEWICZA 23
62-800 KOŁO

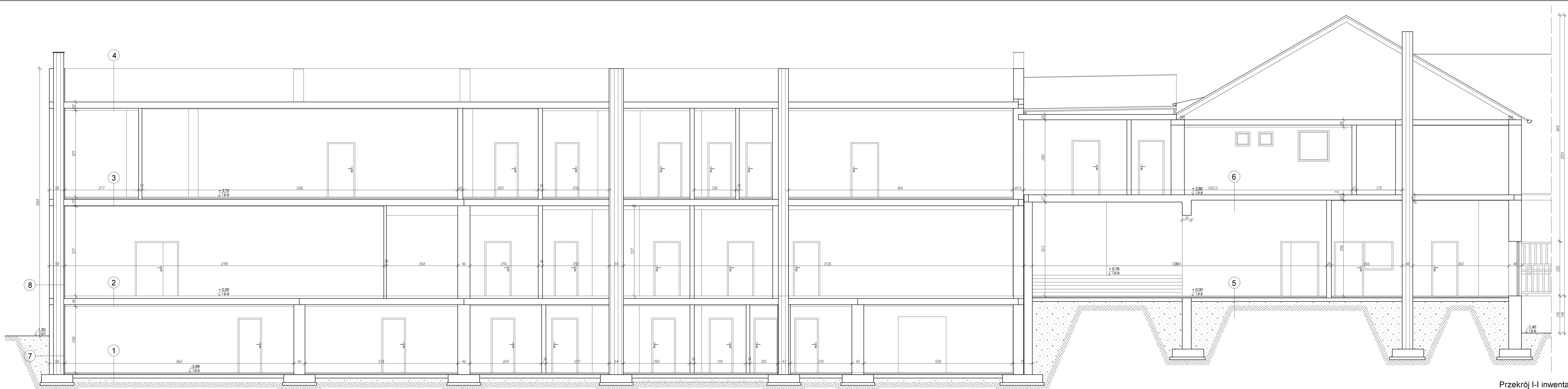
OBIEKT: SZKOŁA PODSTAWOWA IM. TONY HALIKA

LOKALIZACJA: WRZĄCA WIELKA 124, DZ. NR 2/1, OBRĘB
EWID. NR 0028 WRZĄCA WIELKA, JEDN.
EWID. 300907_2 KOŁO

TYTUŁ RYS.: RZUT PIĘTRA INWENTARYZACJA

PROJEKTANT INWENTARYZACJI BUDOWLANEJ
mgr inż. Wiesław Sankiewicz
Inż. inżynierski

SKALA: 1:100 NR PROJ. 6/2022 NR RYS. 3i DATA 08.2022



1

plyta posadzki

2,0	ładź cementowa
2,0	styroplan
2,0	ładź cementowa
12,0	ładź betonowa
15,0	ładź płaskowa

2

stróp nad piwnicą

0,2	wykładzina
3,0	ładź cementowa
3,0	styroplan
26,5	ładź sprężony "SPIRILL"
1,5	tylnicementowa-wapenny

2A

stróp nad piwnicą

2,0	ładź
3,0	ładź cementowa
3,0	styroplan
24,0	ładź kanałowa
1,5	tylnicementowa-wapenny

3

stróp nad parterem

0,2	wykładzina
3,0	ładź cementowa
3,0	styroplan
26,5	ładź sprężony "SPIRILL"
1,5	tylnicementowa-wapenny

3A

stróp nad parterem

2,0	ładź
3,0	ładź cementowa
3,0	styroplan
24,0	ładź kanałowa
1,5	tylnicementowa-wapenny

4

stróp nad piętrem

1,5	ładź wierzchniego krycia
2,0	ładź podłogowa
2,5	ładź cementowa
10,0	ładź korytowa na słankach azurowych
12,0	ładź powietrzna/wełna mineralna
24,0	ładź kanałowa
1,5	tylnicementowa-wapenny

5

ładź posadzki

2,0	ładź ceramiczne
3,0	ładź cementowa
2,0	ładź
2,0	ładź
13,0	ładź betonowa
15,0	ładź płaskowa

6

ładź

0,2	wykładzina PCV
20	ładź betonowy stróp monolityczny
15	ładź tynk cementowo-wapenny

7

ściana fundamentowa

4,0	ładź
38,0	ładź betonowy stróp fundamentowy
6,5	ładź cegła ażurowa

8

ściana zewnętrzna

12,0	ładź cegła kratówka
4,0	ładź styropian
25,0	ładź cegła kratówka

Przekrój I-I inwentaryzacja skala 1:50

STATUS: INWENTARYZACJA BUDOWLANA

KRAJAN
PRZEDSIĘBIORSTWO PRODUKCYJNO-HANDLOWE
KRAJAN Sp. z o.o.
Wielka 18
89-600 Szepietów Krajeński
t. 502 483 721
e-mail: p.kraj@wp.pl
www.p.kraj.pl

INWESTOR: GMINA KOŁO
UL. SIENKIEWICZA 23
62-600 KOŁO

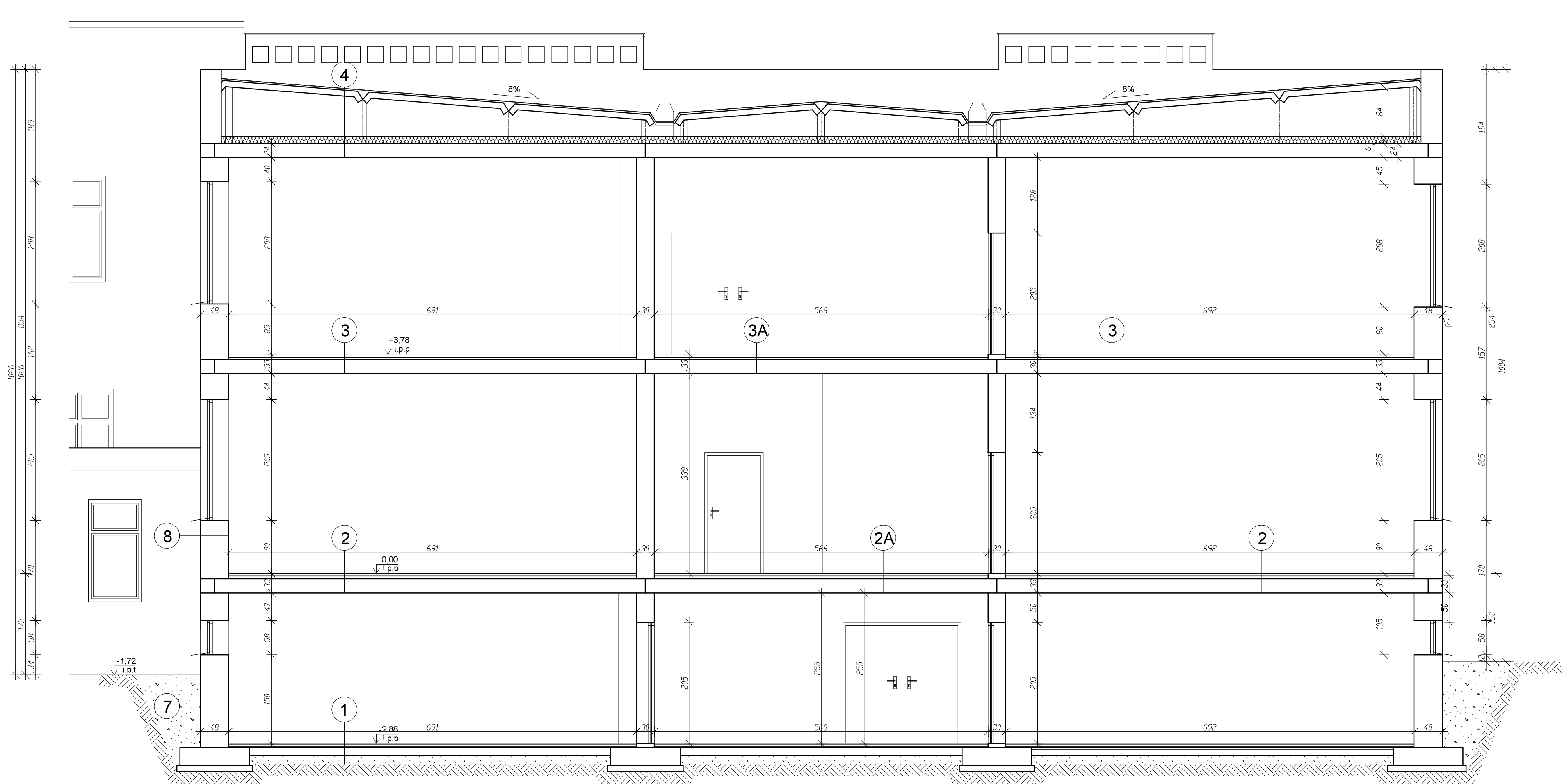
OBIEKT: SZKOŁA PODSTAWOWA IM. TONY HALIKA

LOKALIZACJA: WRZAÇA WIELKA 124 DZ. NR 2/1, OBRĘB
EWID. NR 0025 WRZAÇA WIELKA, JEDN.
EWID. 300907_2 KOŁO

TYTUŁ RYS: PRZEKRÓJ I-I INWENTARYZACJA

PROJEKTANT: ARCHITEKTURA BUDOWLANA
mgr inż. Wiesław Szlachetka
Liceum w Szepietowie

SKALA: 1:50 NR PROJ: 6/2022 NR RYS: 41 DATA: 08.2022



1 płyta posadzki

2,0	lastrico
3,0	gładź cementowa
2,0	styropian
2x	papa asfalt. na lepiku
13,0	chudy beton
15,0	podsyпка piaskowa

2 strop nad piwnicą

0,3	wykładzina
3,0	gładź cementowa
3,0	styropian
26,5	strop sprężony "SPIRULL"
1,5	tylnk cementowo-wapienny

2A strop nad piwnicą

3,0	lastrico
3,0	gładź cementowa
3,0	styropian
24,0	plyta kanatowa
1,5	tylnk cementowo-wapienny

3 strop nad parterem

0,3	wykładzina
3,0	gładź cementowa
3,0	styropian
26,5	strop sprężony "SPIRULL"
1,5	tylnk cementowo-wapienny

3A strop nad parterem

3,0	lastrico
3,0	gładź cementowa
3,0	styropian
24,0	plyta kanatowa
1,5	tylnk cementowo-wapienny

4 strop nad piętrem

1x	papa wierzchniego krycia
2x	papa podkladowa
2,5	podklad cementowy
10,0	plyta korytkowa na slankach azurowych
12,0	puszka powietrzna/welna mineralna
24,0	plyta kanatowa
1,5	tylnk cementowo-wapienny

7 sciana fundamentowa

4,0	styropian
38,0	blocek betonowy fundamentowy
6,5	cegla dziurawka

8 sciana zewnętrzna

12,0	cegla kratowka
4,0	styropian
25,0	cegla kratowka

Przekrój II-II inwentaryzacja skala 1:50

STATUS: INWENTARYZACJA BUDOWLANA

KRAJAN
 PRZEDSIĘBIORSTWO PRODUKCYJNO-HANDLOWE
 KRAJAN Sp. z o.o.
 Wiśniewa 18
 89-400 Szepiwo Krajeńskie
 t.k. 502 483 721
 email: pphkrajjan@wp.pl
 www: www.pphkrajjan.pl

INWESTOR: GMINA KOŁO
 UL. SIENKIEWICZA 23
 62-600 KOŁO

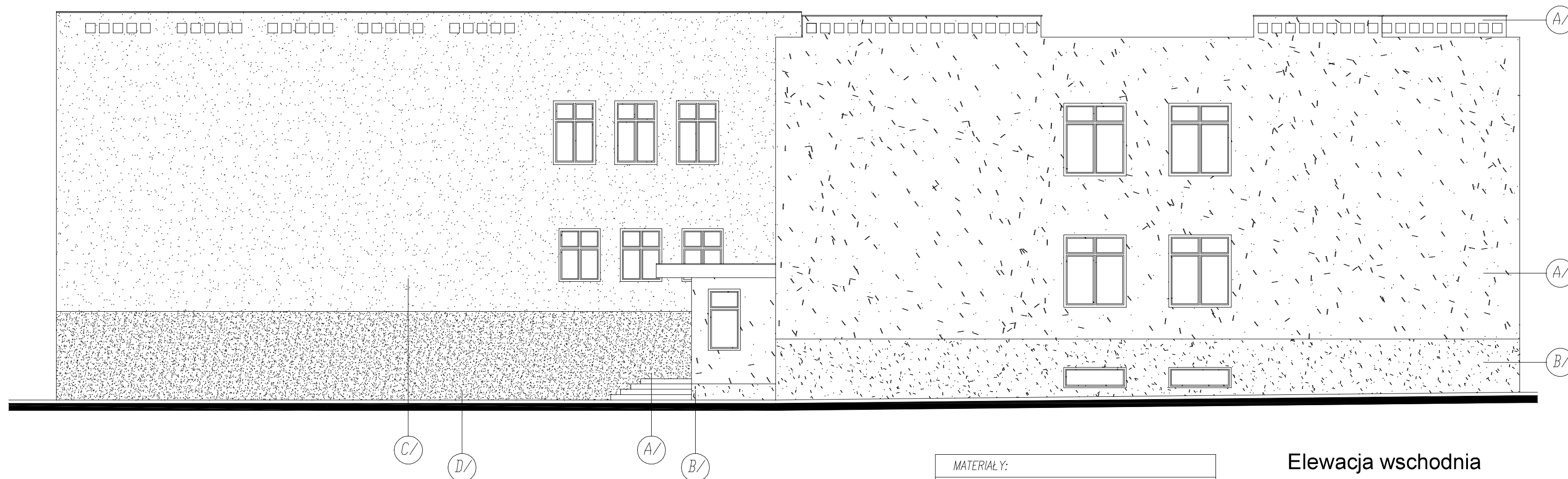
OBIEKT: SZKOŁA PODSTAWOWA IM. TONY HALIKA

LOKALIZACJA: WRZĄCA WIELKA 124, DZ. NR 2/1, OBREB
 EWID. NR 0025 WRZĄCA WIELKA, JEDN.
 EWID. 300907_2 KOŁO

TYTUŁ RYS.: PRZEKRÓJ II-II INWENTARYZACJA

PROJEKTANT KONSTRUKCYJNO-BUDOWLANY: mgr inż. Włodzisław Sienkiewicz Lp.Nr. KUP/D109/PWOK/08	SKALA 1:50	NR. PROJ. 6/2022	NR. RYS. 51	DATA 08.2022
---------------------------------------------------------------------------------------------------	---------------	---------------------	----------------	-----------------

Elewacja wschodnia skala 1:100



MATERIAŁY:		
SYMBOL NA RYS.	OPIS	
A/	TYNK CIENKOWARSTWOWY	
B/	TYNK CIENKOWARSTWOWY	
C/	TYNK CIENKOWARSTWOWY	
D/	TYNK CIENKOWARSTWOWY	
KOLORY:		
SYMBOL NA RYS.	NAZWA KOLORU	SYMBOL
A/	JASNY POMARAŃCZ	-
B/	CIEMNY POMARAŃCZ	-
C/	JASNOSZARY	-
D/	CIEMNOSZARY	-

UWAGI:

1. Stalarka okienna w kolorze białym. Stalarka drzwiowa zewnętrzna w kolorze białym.
2. Parapety zewnętrzne białe PVC.
3. Obróbki blacharskie z blachy powlekanej w kolorze czerwonym.
4. Rynny i rury spustowe stalowe.

Elewacja wschodnia
inventaryzacja skala 1:100

STATUS: INWENTARYZACJA BUDOWLANA



PRZEDSIĘBIORSTWO PRODUKCYJNO-HANDLOWE
KRAJAN Sp. z o.o.
Wiśniewa 18
89-400 Sępólno Krajeńskie
t.k. 502 483 721
email: pphkrajana@wp.pl
www: www.pphkrajana.pl

INWESTOR: GMINA KOŁO
UL. SIENKIEWICZA 23
62-600 KOŁO

OBIEKT: SZKOŁA PODSTAWOWA IM. TONY HALIKA

LOKALIZACJA: WRZĄCA WIELKA 124, DZ. NR 2/1, OBRĘB
EWID. NR 0025 WRZĄCA WIELKA, JEDN.
EWID. 300907_2 KOŁO

TYTUŁ RYS.: ELEWACJA WSCHODNIA
INWENTARYZACJA

PROJEKTANT KONSTRUKCYJNO-BUDOWLANY:
mgr inż. Wojciech Steniewicz
Upr.Nr KUP/0109/PWOK/08

SKALA 1:100	NR. PROJ. 6/2022	NR. RYS. 61	DATA 08.2022
----------------	---------------------	----------------	-----------------



Elewacja zachodnia
inwentaryzacja skala 1:100

STATUS: INWENTARYZACJA BUDOWLANA



PRZEDSIĘBIORSTWO PRODUKCYJNO-HANDLOWE
KRAJAN Sp. z o.o.
Wiśniewa 18
89-400 Sepólno Krajeńskie
t.k. 502 483 721
email: pphkrajana@wp.pl
www: www.pphkrajana.pl

INWESTOR: GMINA KOŁO
UL. SIENKIEWICZA 23
62-600 KOŁO

OBIEKT: SZKOŁA PODSTAWOWA IM. TONY HALIKA

LOKALIZACJA: WRZĄCA WIELKA 124, DZ. NR 2/1, OBRĘB
EWID. NR 0025 WRZĄCA WIELKA, JEDN.
EWID. 300907_2 KOŁO

TYTUŁ RYS.: ELEWACJA ZACHODNIA
INWENTARYZACJA

PROJEKTANT KONSTRUKCYJNO-BUDOWLANY:
mgr inż. Wojciech Sienkiewicz
Upz.Nr KUP/D109/PWOK/08

SKALA 1:100	NR. PROJ. 6/2022	NR. RYS. 71	DATA 08.2022
----------------	---------------------	----------------	-----------------

MATERIAŁY:

SYMBOL NA RYS.	OPIS
A/	TYNK CIENKOWARSTWOWY
B/	TYNK CIENKOWARSTWOWY
C/	TYNK CIENKOWARSTWOWY
D/	TYNK CIENKOWARSTWOWY
E/	PŁYTKI KLINKIEROWE

KOLORY:

SYMBOL NA RYS.	NAZWA KOLORU	SYMBOL
A/	JASNY POMARAŃCZ	-
B/	CIEMNY POMARAŃCZ	-
C/	JASNOSZARY	-
D/	CIEMNOSZARY	-
D/	CZERWONY	-

UWAGI:

1. Stalarka okienna w kolorze białym. Stalarka drzwiowa zewnętrzna w kolorze białym.
2. Parapety zewnętrzne białe PVC.
3. Obróbki blacharskie z blachy powlekanej w kolorze czerwonym.
4. Rynny i rury spustowe stalowe.

Elewacja północna (frontowa) skala 1:100



MATERIAŁY:		
SYMBOL NA RYS.	OPIS	
A/	TYNK CIENKOWARSTWOWY	
B/	TYNK CIENKOWARSTWOWY	
C/	TYNK CIENKOWARSTWOWY	
D/	TYNK CIENKOWARSTWOWY	
E/	PŁYTKI KLINKIEROWE	

KOLORY:		
SYMBOL NA RYS.	NAZWA KOLORU	SYMBOL
A/	JASNY POMARAŃCZ	-
B/	CIEMNY POMARAŃCZ	-
C/	JASNOSZARY	-
D/	CIEMNOSZARY	-
D/	CZERWONY	-

- UWAGI:**
1. Stolarka okienna w kolorze białym. Stolarka drzwiowa zewnętrzna w kolorze białym.
 2. Parapety zewnętrzne białe PVC.
 3. Obróbki blacharskie z blachy powlekanej w kolorze czerwonym.
 4. Rynny i rury spustowe stalowe.

Elewacja północna inwentaryzacja skala 1:100

STATUS: INWENTARYZACJA BUDOWLANA

 **KRAJAN**

PRZEDSIĘBIORSTWO PRODUKCYJNO-HANDLOWE
KRAJAN Sp. z o.o.
Wiśniewa 18
89-400 Segdino Krajeńskie
t.k. 502 483 721
email: pphkrajan@wp.pl
www: www.pphkrajan.pl

INWESTOR: GMINA KOŁO
UL. SIENKIEWICZA 23
62-600 KOŁO

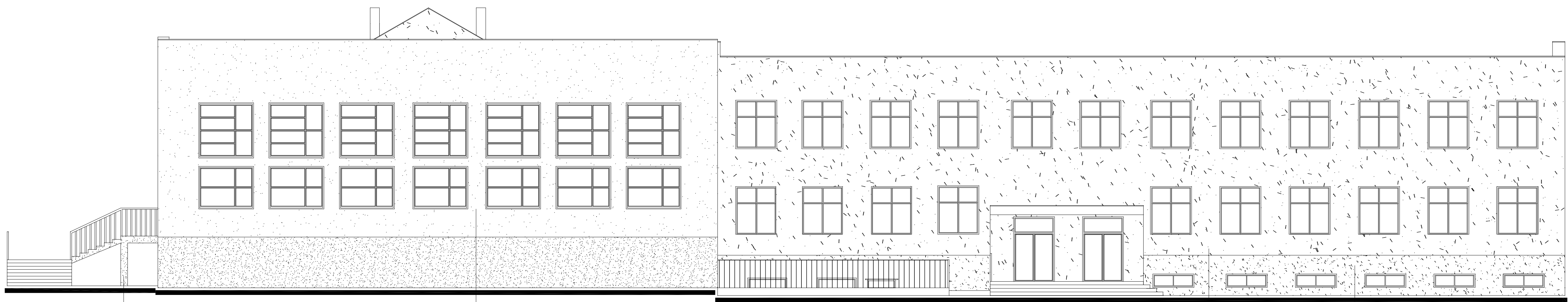
OBIEKT: SZKOŁA PODSTAWOWA IM. TONY HALIKA

LOKALIZACJA: WRZAÇA WIELKA 124. DZ. NR 2/1, OBREB EWID. NR 0025 WRZAÇA WIELKA, JEDN. EWID. 300907_2 KOŁO

TYTUŁ RYS.: ELEWACJA PÓŁNOCNA INWENTARYZACJA

PROJEKTANT KONSTRUKCYJNO-BUDOWLANY: mgr inż. Wojciech Sienkiewicz Upr.Nr.KUP/109/PWOK/08			
SKALA 1:100	NR. PROJ. 6/2022	NR. RYS. 81	DATA 08.2022

Elewacja południowa skala 1:100



D/

C/

A/

B/

MATERIAŁY:		
SYMBOL NA RYS.	OPIS	
A/	TYNK CIENKOWARSTWOWY	
B/	TYNK CIENKOWARSTWOWY	
C/	TYNK CIENKOWARSTWOWY	
D/	TYNK CIENKOWARSTWOWY	

KOLORY:		
SYMBOL NA RYS.	NAZWA KOLORU	SYMBOL
A/	JASNY POMARAŃCZ	-
B/	CIEMNY POMARAŃCZ	-
C/	JASNOSZARY	-
D/	CIEMNOSZARY	-

- UWAGI:**
1. Stolarka okienna w kolorze białym. Stolarka drzwiowa zewnętrzna w kolorze białym.
 2. Parapety zewnętrzne białe PVC.
 3. Drobówki blacharskie z blachy powlekanej w kolorze czerwonym.
 4. Rynny i rury spustowe stalowe.

Elewacja południowa inwentaryzacja skala 1:100

STATUS: INWENTARYZACJA BUDOWLANA

KRAJAN

PRZEDSIĘBIORSTWO PRODUKCYJNO-HANDLOWE
 KRAJAN Sp. z o.o.
 Wisłowa 18
 89-400 Sepolno Krajeńskie
 t.k. 502 483 721
 email: pphkrajan@wp.pl
 www: www.pphkrajan.pl

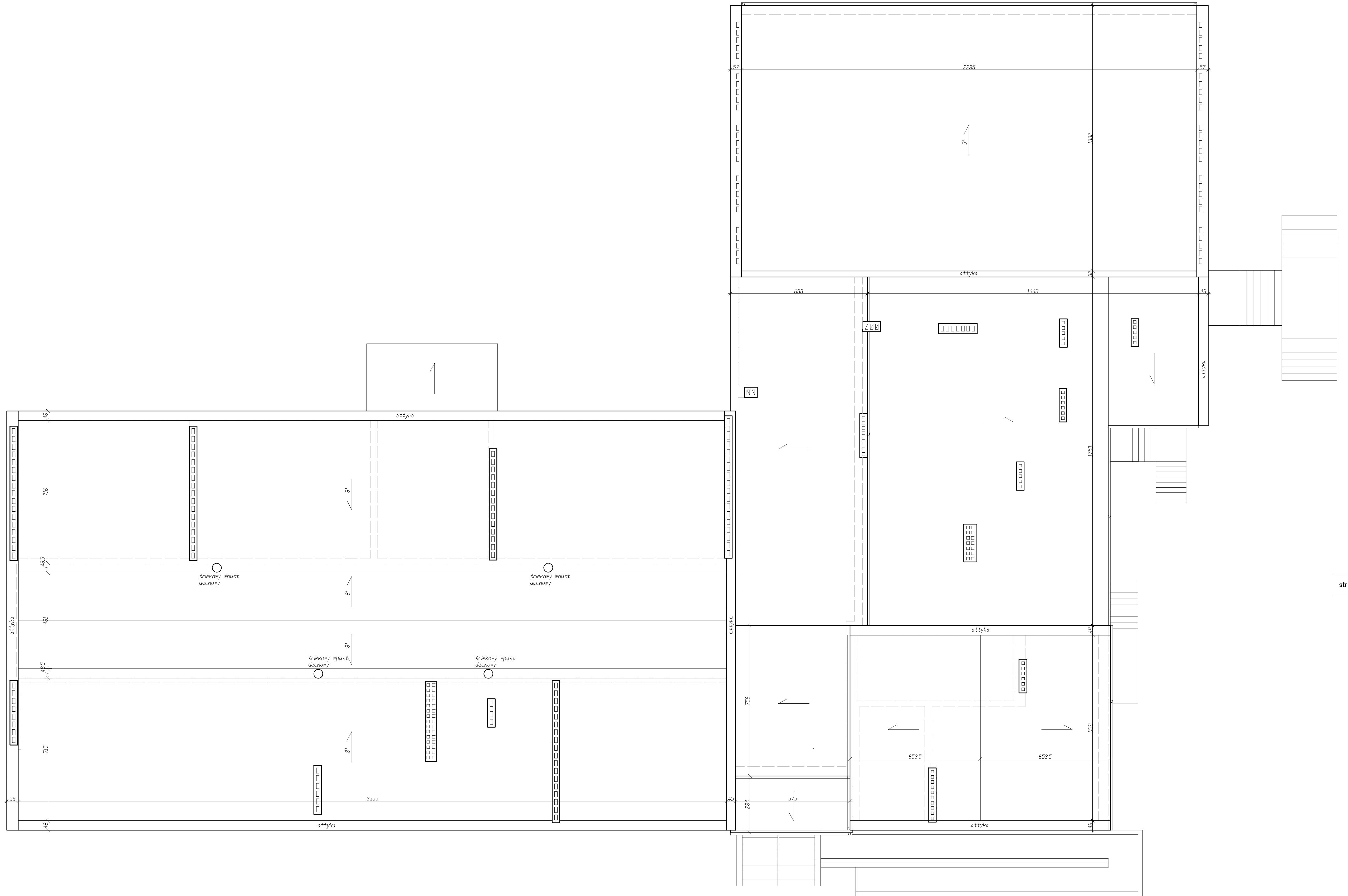
INWESTOR: GMINA KOŁO
UL. SIENKIEWICZA 23
62-600 KOŁO

OBIEKT: SZKOŁA PODSTAWOWA IM. TONY HALIKA

LOKALIZACJA: WRZĄCA WIELKA 124, DZ. NR 2/1, OBRĘB
EWID. NR 0025 WRZĄCA WIELKA, JEDN.
EWID. 300907_2 KOŁO

TYTUŁ RYS.: ELEWACJA POŁUDNIOWA
INWENTARYZACJA

PROJEKTANT KONSTRUKCYJNO-BUDOWLANY: mgr inż. Wojciech Sienkiewicz Upz.Nr.KUP/109/PWOK/08			
SKALA 1:100	NR. PROJ. 6/2022	NR. RYS. 91	DATA 08.2022



Rzut dachu inwentaryzacja
skala 1:100

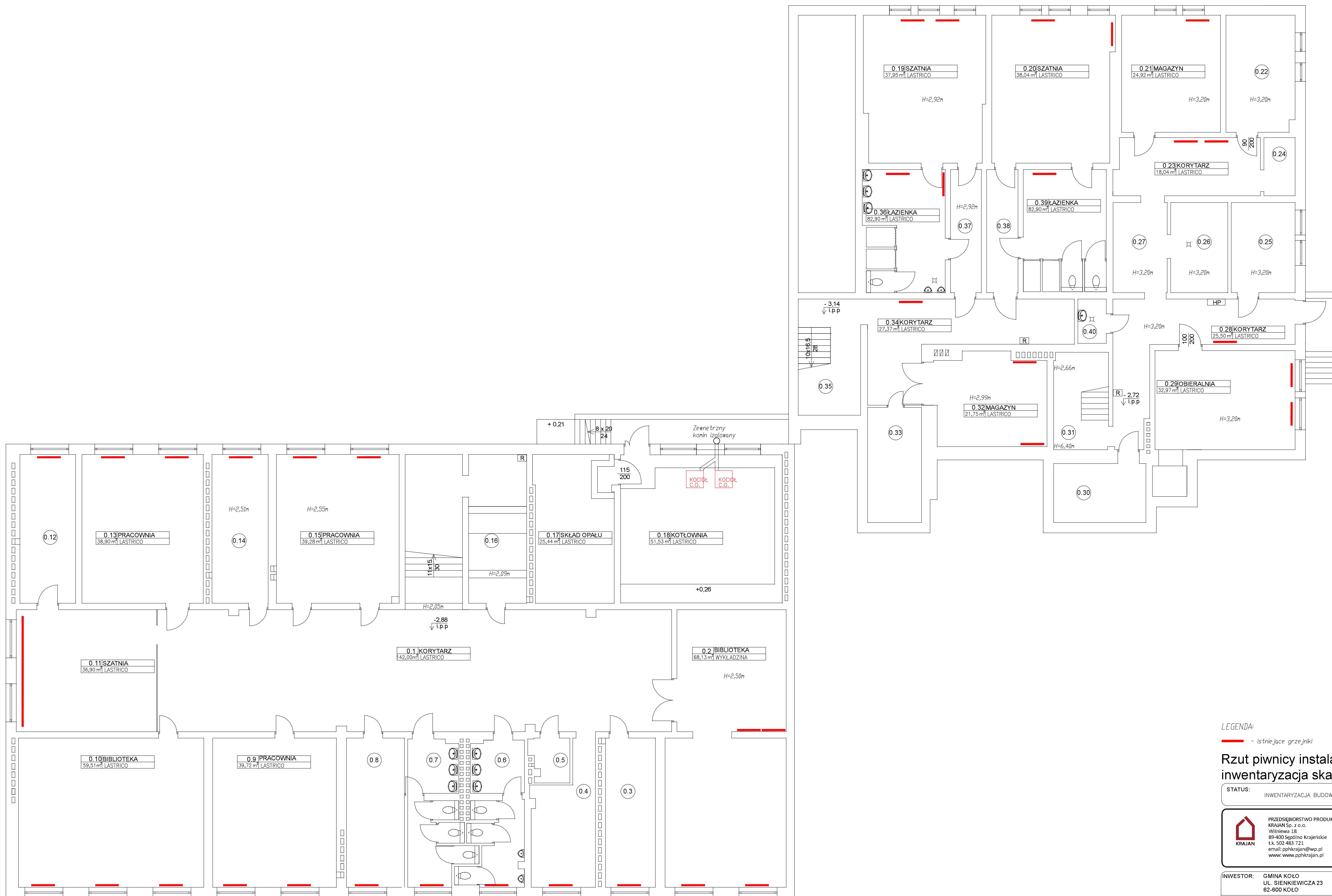
STATUS: INWENTARYZACJA BUDOWLANA


 PRZEDSIĘBIORSTWO PRODUKCYJNO-HANDLOWE
 KRAJAN Sp. z o.o.
 Wieniewa 18
 89-400 Szpilino Krajeńskie
 t.k. 502 483 721
 email: pphkrajan@wp.pl
 www: www.pphkrajan.pl

INWESTOR: GMINA KOŁO
 UL. SIENKIEWICZA 23
 62-600 KOŁO
 OBIEKT: SZKOŁA PODSTAWOWA IM. TONY HALIKA

LOKALIZACJA: WRZĄCA WIELKA 124. DZ. NR 2/1, OBRĘB
 EWID. NR 0025 WRZĄCA WIELKA, JEDN.
 EWID. 300907_2 KOŁO
 TYTUŁ RYS.: RZUT DACHU INWENTARYZACJA

PROJEKTANT KONSTRUKCYJNO-BUDOWLANY: mgr inż. Wiesław Świerczak ul. Na Kupie 10a/10b PIVICKI 68			
SKALA 1:100	NR. PROJ. 6/2022	NR. RYS. 101	DATA 08.2022



LEGENDA:
 - istniejące grzejniki

**Rzut piwnicy instalacja C.O.
 inwentaryzacja skala 1:100**

STATUS: INWENTARYZACJA BUDOWLANA

KRAJAN
 PRZEDSIĘBIORSTWO PRODUKCYJNO-HANDLOWE
 KRAJAN Sp. z o.o.
 Wiosnowa 1/8
 89-400 Szepiów Krajeński
 ŁK. 502 483 721
 e-mail: pphkraj@wp.pl
 www: www.pphkraj.pl

INWESTOR: GMINA KOŁO
 UL. SIENKIEWICZA 23
 62-600 KOŁO

OBIEKT: SZKOŁA PODSTAWOWA IM. TONY HALIKA

LOKALIZACJA: WRZĄCA WIELKA 124. DZ. NR 2/1. OBREB
 EWID. NR 0025 WRZĄCA WIELKA, JEDN.
 EWID. 300907_2 KOŁO

TYTUŁ RYS.: RZUT PIWNICY INSTALACJA C.O.
 INWENTARYZACJA

PROJEKTANT KONSULTING I BUDOWLANI mgr inż. Wiesław Bielewicz Upr. inż. 5000100010	SKALA 1:100	NR. PROJ. 6/2022	NR. RYS. 111	DATA 08.2022
-----------------------------------------------------------------------------------------	----------------	---------------------	-----------------	-----------------



LEGENDA:

- istniejąca podziałnica
- istniejące oprawy sufitowe
- istniejąca oprawa ścienna
- istniejący łącznik jednobiegunowy,
- istniejący łącznik dwubiegunowy
- istniejące gniazda wtykowe pojedyncze
- istniejące gniazda wtykowe podwójne
- gniazda trójfazowe

Rzut piwnicy instalacje elektryczne
inwentaryzacja skala 1:100

STATUS: INWENTARYZACJA BUDOWLANA

KRAJAN
PRZEDSIĘBIORSTWO PRODUKCYJNO-HANDLOWE
KRAJAN Sp. z o.o.
Wiśniewa 18
89-400 Sepolno Krajeńskie
t.k. 502 483 721
email: pphkraj@wp.pl
www: www.pphkraj.pl

INWESTOR: GMINA KOŁO
UL. SIENKIEWICZA 23
62-600 KOŁO

OBIEKT: SZKOŁA PODSTAWOWA IM. TONY HALIKA

LOKALIZACJA: WRZĄCA WIELKA 124. DZ. NR 2/1, OBREB
EWID. NR 0025 WRZĄCA WIELKA, JEDN.
EWID. 300907_2 KOŁO

TYTUL RYS.: RZUT PIWNICY INSTALACJE ELEKTRYCZNE
INWENTARYZACJA

PROJEKTANT: KONSERWACJA I REMONTY BUDOWLANYCH
mgr inż. Wiesław Siemkiewicz
ul. Le. Kurpińskiego 10

SKALA: 1:100 NR. PROJ. 6/2022 NR. RYS. 141 DATA 08.2022

