

PROJEKTOWANY DEMONTAŻ ISTNIEJĄCEGO STYROPIANU GR. 8 CM  
I DOCIEPLENIE ŚCIAN STYROPIANEM EPS - 031, GR.14 CM

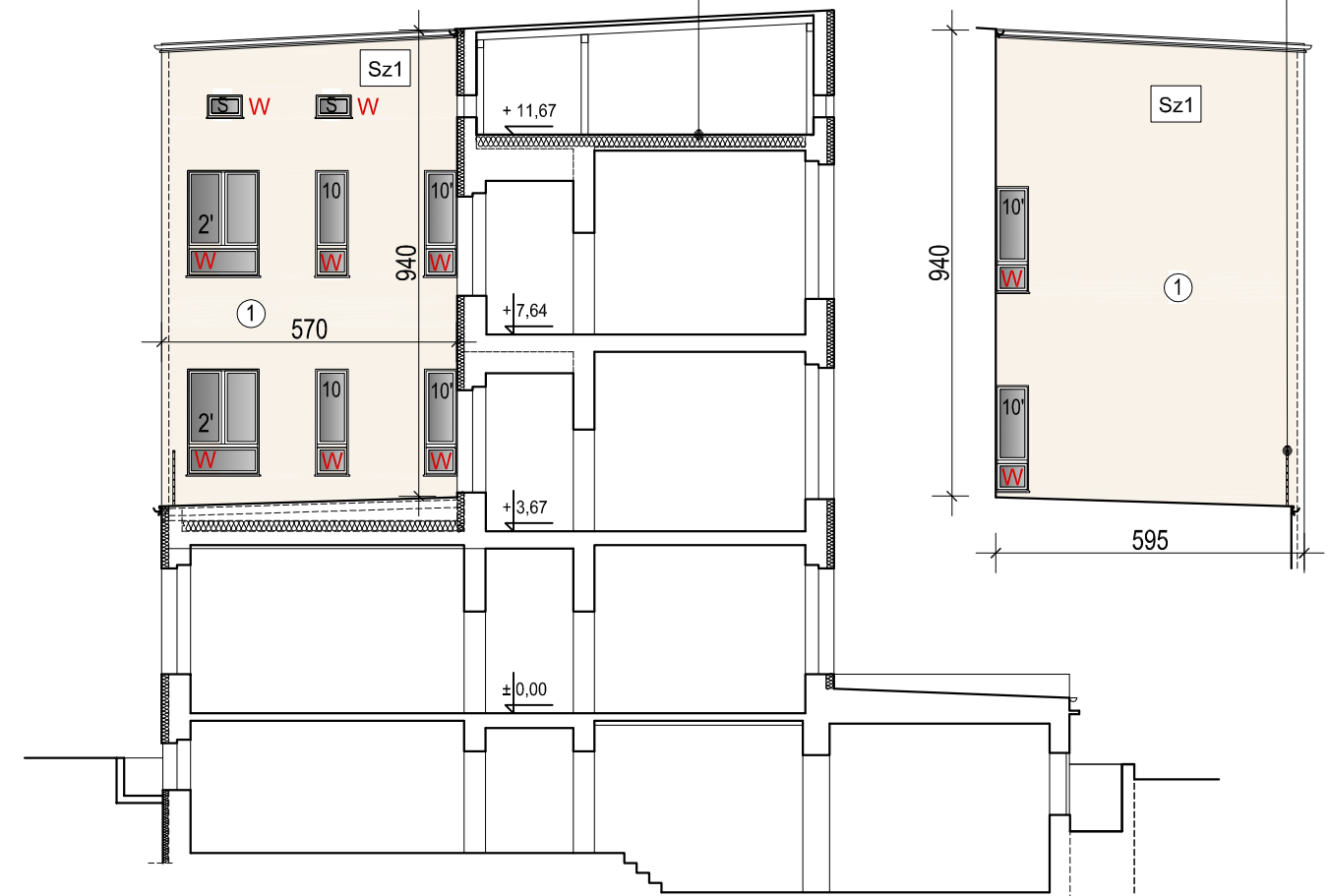
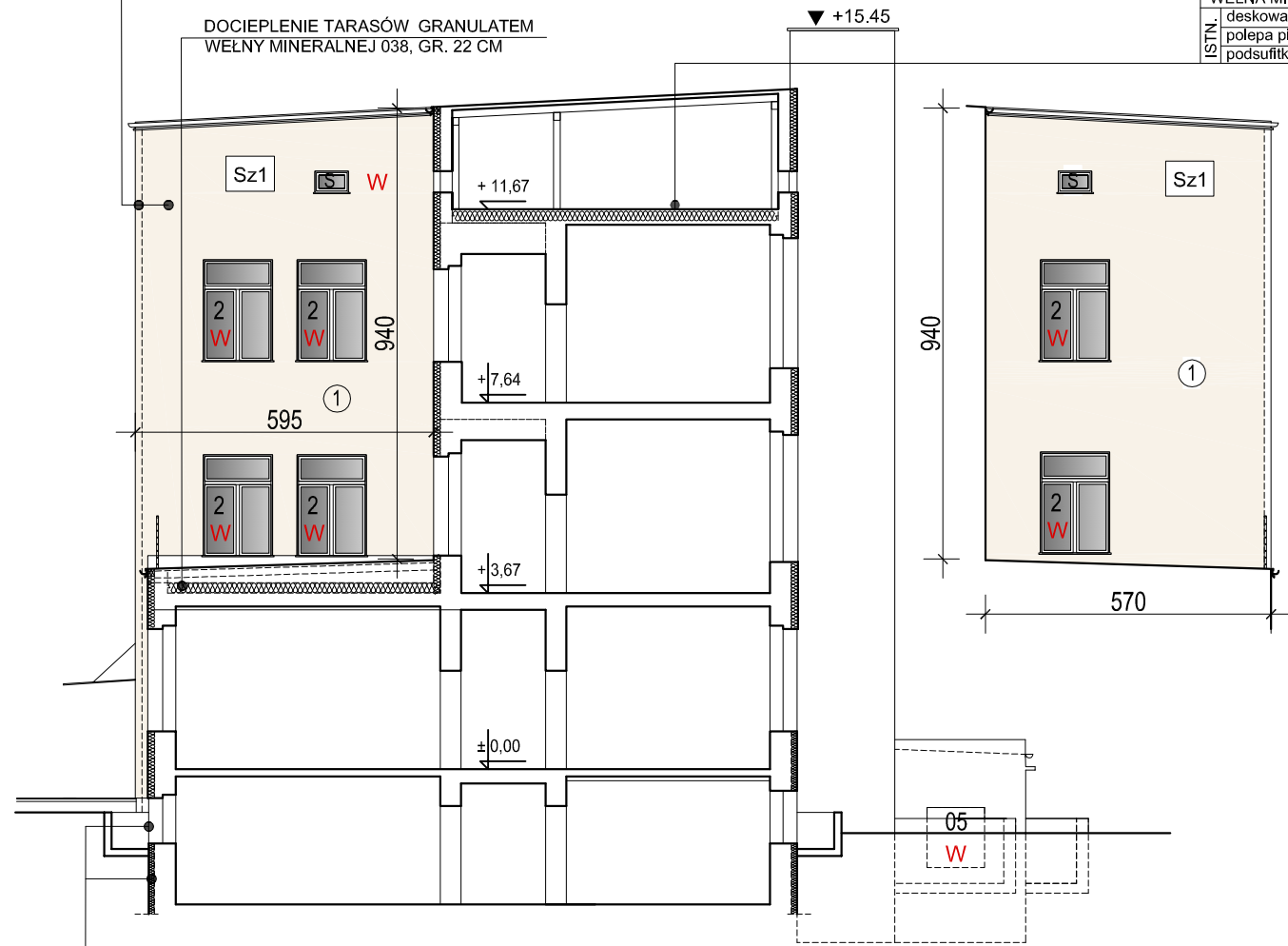
DOCIEPLENIE TARASÓW GRANULATEM  
WEŁNY MINERALNEJ 038, GR. 22 CM

PROJEKTOWANE DOCIEPLENIE PODŁOGI PODDASZA  
NIEUŻYTKOWEGO DO UŁOŻENIA MIĘDZY BELKAMI STROPU  
POWIERZCHNIA 360 M2

PLYTY OSB-3 SF GR 22 MM  
LEGARY 5X5 CM, CO 90 CM  
WEŁNA MINERALNA  $\lambda \leq 0,035$  W/mK, GR 20 CM

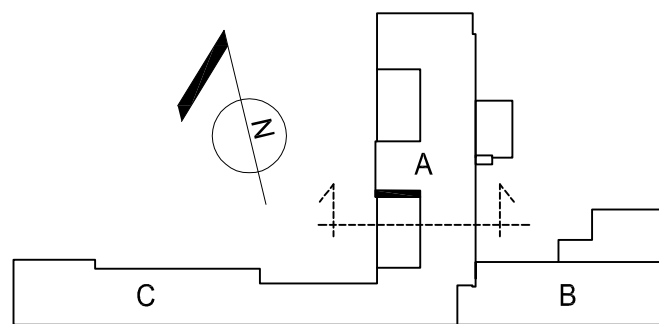
ISTN. deskowanie do usunięcia  
polepa płaskowa do usunięcia gr. niejednorodna ok. 18 cm  
podsufitka stropu drewnianego

WYMIANA BARIEREK NA NOWE  
STAL NIERZEWNĄ, H=1,10

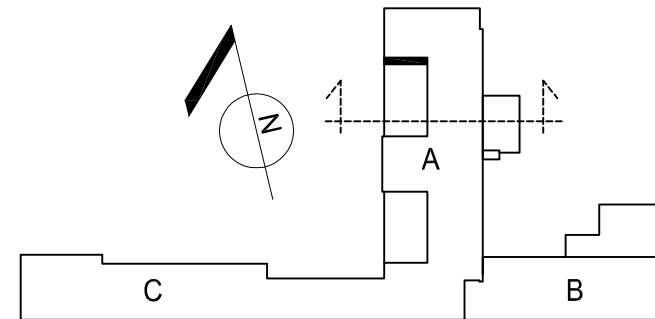
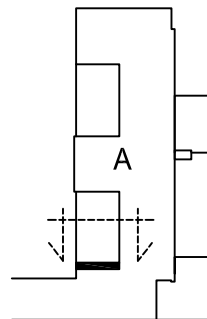


PROJEKTOWANE DOCIEPLENIE COKOŁÓW I ŚCIAN W GRUNCIE DO POZIOMU ŁAW  
FUNDAMENTOWYCH, STYROPIANEM WODOODPORNYM EPS-150- 0036, GR.12 CM  
Z WYKONANIEM IZOLACJI PRZECIWIŁGOCIOWEJ I ODTWORZENIEM STUDNI NAŚWIELAJĄCYCH

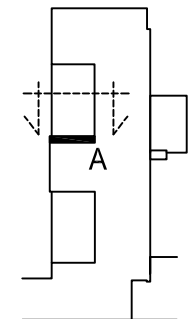
ELEWACJE BOCZNE TARASÓW - A SKALA 1:150




ORIENTACJA



ORIENTACJA



<b>P.H.U.Taros - Pracownia Projektowa</b>			
 nr archiwalny 2016/15	temat: Termomodernizacja budynku DPS w Zaskoczynie		
	zadanie: "Termomodernizacja budynków użyteczności publicznej należących do Powiatu Gdańskiego - termomodernizacja Domu Pomocy Społecznej w Zaskoczynie oraz termomodernizacja budynków oświatowych Powiatu Gdańskiego"		
adres: Zaskoczyn 11, gm. Trąbki Wielkie, obr. Warcz 0018, dz. 201/1, 202		rysunek: ELEWACJA BOCZNE TARASÓW - A	
projektant:	arch. Agnieszka Kalicka	PO/KK/395/2011 w specjalności architektonicznej	
sprawdzający:	arch. Karolina Paluszyńska - Czekaj	PO/KK/408/2011 w specjalności architektonicznej	
06.2016 r.	branża: architektura	skala 1:150	nr rys. <b>A6</b>