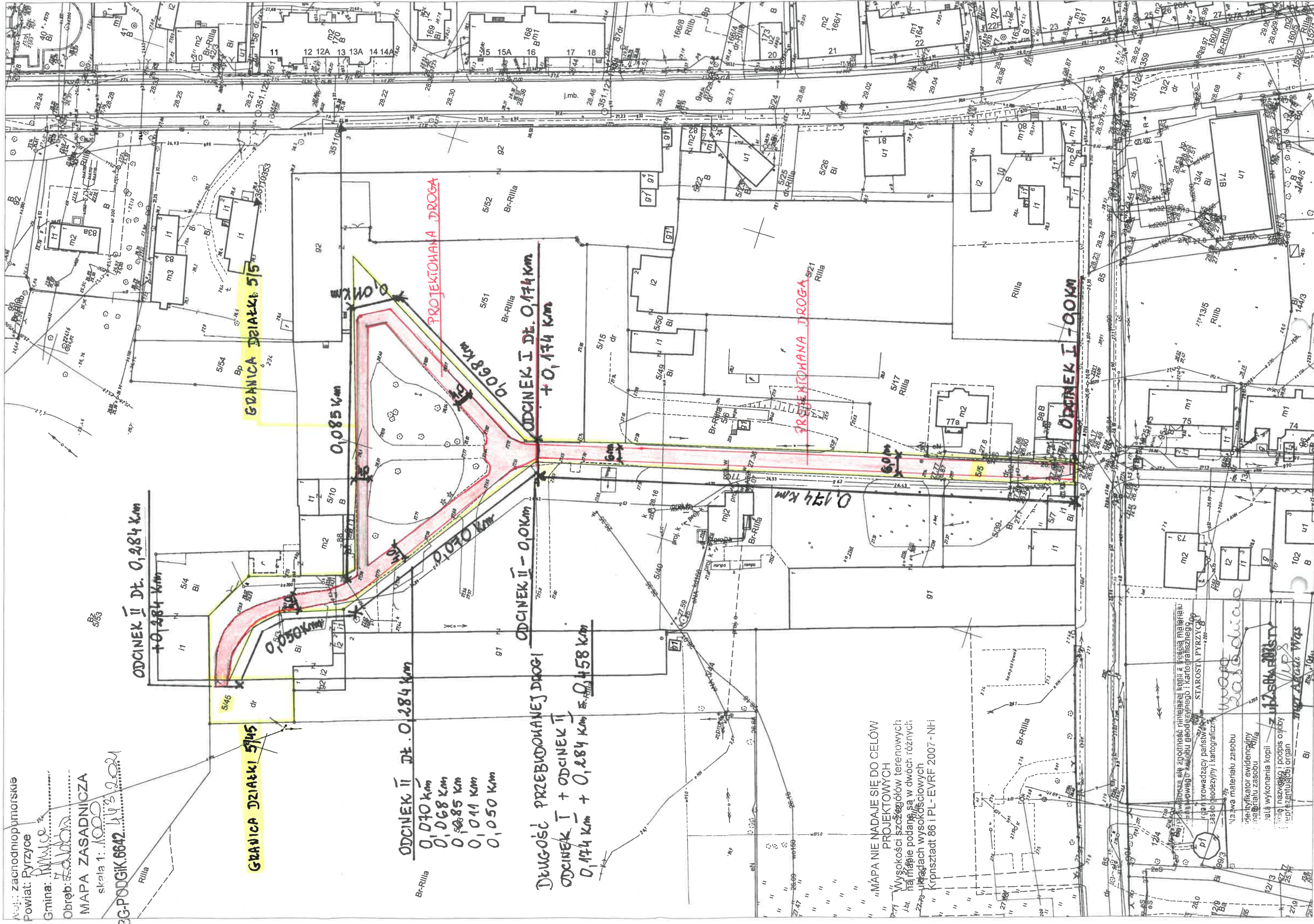


Woj.: zachodniopomorskie
 Powiat: Pyrzyce
 Gmina: ~~Pyrzyce~~
 Obręb: ~~Pyrzyce~~
 MAPA ZASADNICZA
 skala 1:1000
 BG-PODGIK 6642 443204



ODCINEK II DŁ. 0,284 km

GRANICA DZIAŁKI 515

0,085 km

ODCINEK II DŁ. 0,284 km

- 0,070 km
- 0,068 km
- 0,085 km
- 0,011 km
- 0,050 km

PROJEKOWANA DROGA

ODCINEK II - 0,0 km

DŁUGOŚĆ PRZEBUDOWANEJ DROGI

ODCINEK I + ODCINEK II

0,174 km + 0,284 km = 0,458 km

ODCINEK I DŁ. 0,174 km

+ 0,174 km

0,174 km

" MAPA NIE NADAJE SIĘ DO CEŁÓW
 PROJEKTOWYCH
 Wysokości szczegółów terenowych
 na mapie podane są w dwóch różnych
 układach wysokościowych
 Krosztnad 86 I PL-EVRF 2007 - NH

STAROSTA PYRZYCE
 Władysław Was
 Władysław Was