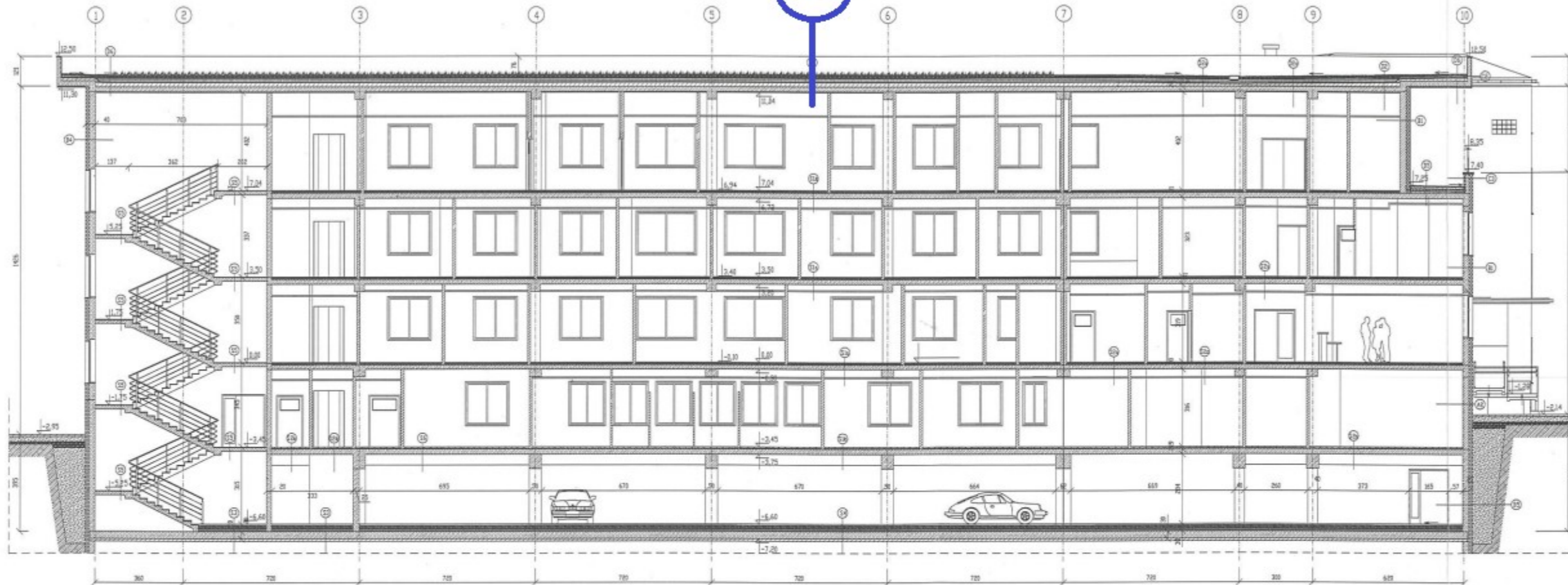


WYKAZANO
2 ZAKRESY 2MIAN

TRAKT OPERACYJNY

D1



Mostostal Warszawa S.A.
Region Południowy Oddział Kraków

Markusz Rudnik
Kierownik Budowy
nr upr. bud. SWK/0025/OWOK/06

**DOKUMENTACJA
POWYKONAWCZA**

BIURO KONSULTINGOWE ROZWOJU BUDOWNICTWA SŁUŻBY ZDROWIA Sp. z o.o. 30-858 Kraków, ul. Kurczaka 25		
INWESTOR: SZPITAL SPECJALISTYCZNY im. J. DIETLA UL. SKARBOWA 4 31-121 KRAKÓW		
PROJEKTOWAŁ: mgr inż. arch. MARCIN CWMK MPOIA/032/2004 mgr inż. arch. KRZYSZTOF FORNAGIEL MPOIA/038/2004		
SPRAWDZIŁ: mgr inż. arch. LECH WESOŁOWSKI Nr Upr. 878/60		
OPRACOWAŁ: tech. LUCYNA GUZIK mgr inż. arch. ANNA HOJARCZYK tech. ANNA KŁOHES		
ADRES: AL. FOCHA 33 30-119 KRAKÓW		
BRANŻA: ARCHITEKTURA		
FAZA PROJEKTU: PROJEKT POWYKONAWCZY		
TEMAT: ROZBUDOWA MAŁOPOLSKIEGO CENTRUM REUMATOLOGII, IMMUNOLOGII I REHABILITACJI SZPITALA SPECJALISTYCZNEGO im. J. DIETLA W KRAKOWIE AL. FOCHA 33		
NAZWA RYSUNKU: PRZEKRÓJ B-B	NR RYS. 8	SKALA:
NR PROJEKTU: KR-SD-PWA-1/1	DATA: KRAKÓW 2012	
<small>NINIEJSZE OPRACOWANIE STANOWI DZIEŁO AUTORSKIE I PODLEGA OCHRONIE ZGODNIE Z USTAWĄ 83 Z DNIA 05.05.1984 O PRAWIE AUTORSKIM I PRAWACH POŚREDNICZYCH</small>		
<small>OPRACOWANO PROGRAMEM ARCHICAD NR LICENCJA: 6-6670468-9810467</small>		

Uwaga:

Rozpisane warstwy przegród budowlanych zgodnie z symbolami znajdującymi się w opisie technicznym dokumentacji.

79

B5

1. TYNK LUB GŁADŹ CEMEN.- WAP 1,5cm
2. ŚCIANA ŻELBETOWA 25 cm
3. STYROPIAN 15 cm.
4. ŚCIANA FASADOWA SŁUPOWO RYGLOWA Z DOCISKAMI (klasyczna),

B6

1. TYNK LUB GŁADŹ CEMEN.- WAP 1,5cm
2. ŚCIANA ŻELBETOWA 25 cm do poziomu 70 cm nad spocznikiem
4. STYROPIAN 15 cm.
5. ŚCIANA FASADOWA SŁUPOWO RYGLOWA Z DOCISKAMI (klasyczna),

B7

1. TYNK LUB GŁADŹ CEM.- WAP. 1,5 cm
2. ŚCIANA ZEWNĘTRZNA Z PUSTAKÓW POROTHERM 25 cm
3. STYROPIAN 10 cm
4. TYNK ZEWNĘTRZNY

A2

1. TYNK LUB GŁADŹ CEMEN.- WAP 1,5cm
2. ŚCIANA ZEWNĘTRZNA POROTHERM 25 cm
3. STYROPIAN 15 cm.
4. TYNK ZEWNĘTRZNY

C1

1. WŁÓKNINA FILTRUJĄCA
2. STYROPIAN 8 cm.
3. IZOLACJA PRZECIWWILGOCIOWA PIONOWA
4. ŚCIANKA ZEWNĘTRZNA ŻELBETOWA 25 cm
5. IZOLACJA PRZECIWWILGOCIOWA PIONOWA
6. STYROPIAN 15 cm.
7. TYNK ZEWNĘTRZNY

C2

1. IZOLACJA PRZECIWWILGOCIOWA (membrana szczelna)
2. ŚCIANKA ZEWNĘTRZNA ŻELBETOWA 15 cm
3. TYNK ZEWNĘTRZNY

C3

1. PŁYTKI CERAMICZNE MROZODPORNE NA ZAPRAWIE KLEJOWEJ
4. STYROPIAN 5 cm.
6. ŚCIANA ZEWNĘTRZNA ŻELBETOWA 15 cm
8. STYROPIAN EPS 40 FASADA 15 cm.
9. TYNK ZEWNĘTRZNY

D1

1. ROŚLINNOŚĆ EKSTENSYWNA (rozchodniki, trawy, mchy)
2. SUBSTRAT MINERALNY
3. GEOWŁÓKNINA - warstwa drenażowa

4. ŻWIR 16-32mm
5. GEOWŁÓKNINA
6. HYDROIZOLACJA PVC 1,2mm BAUDER
7. GEOWŁÓKNINA
8. STYROPIAN EPS 2x100mm
9. KLINY SPADKOWE STYROPIANOWE
10. PAROIZOLACJA PE gr 0,2mm
11. STROP ŻELBETOWY 20 cm

D2

1. BETONOWA PŁYTA CHODNIKOWA gr.5 cm
2. ŻWIR 16-32mm
3. GEOWŁÓKNINA
4. HYDROIZOLACJA PVC 1,2mm BAUDER
5. GEOWŁÓKNINA
6. STYROPIAN EPS 2x100mm
7. KLINY SPADKOWE STYROPIANOWE
8. PAROIZOLACJA PE gr 0,2mm
9. STROP ŻELBETOWY 20 cm

D2a

1. ŻWIR 16-32mm
2. GEOWŁÓKNINA
3. HYDROIZOLACJA PVC 1,2mm BAUDER
4. GEOWŁÓKNINA
5. STYROPIAN EPS 2x100mm
6. KLINY SPADKOWE STYROPIANOWE
7. PAROIZOLACJA PE gr 0,2mm
8. STROP ŻELBETOWY 20 cm

D3

1. TRAWA
2. GRUNT
3. GEOWŁÓKNINA - warstwa drenażowa
4. ŻWIR 16-32mm
5. GEOWŁÓKNINA
6. HYDROIZOLACJA PVC 1,2mm BAUDER
7. GEOWŁÓKNINA
8. STYROPIAN EPS 2x100mm
9. KLINY SPADKOWE STYROPIANOWE
10. PAROIZOLACJA PE gr 0,2mm
11. STROP ŻELBETOWY 20 cm

D4

1. ROŚLINNOŚĆ EKSTENSYWNA (rozchodniki, trawy, mchy)
2. SUBSTRAT MINERALNY
3. GEOWŁÓKNINA - warstwa drenażowa
4. ŻWIR 16-32mm
5. GEOWŁÓKNINA
6. HYDROIZOLACJA PVC 1,2mm BAUDER