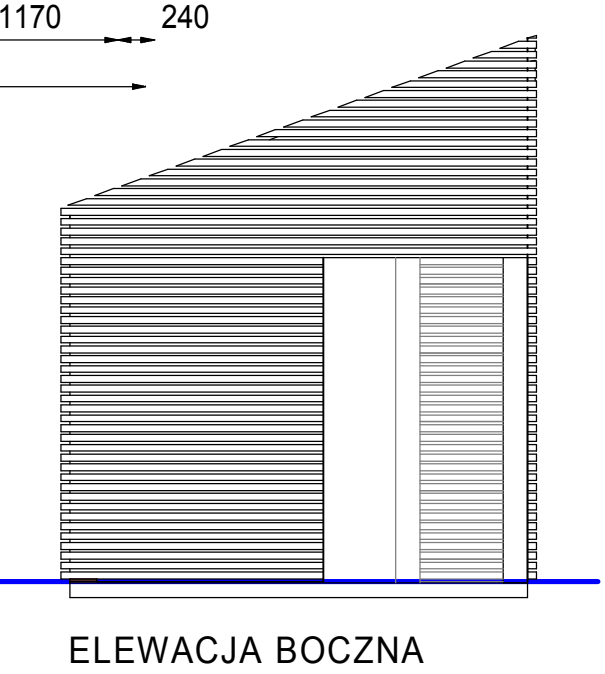
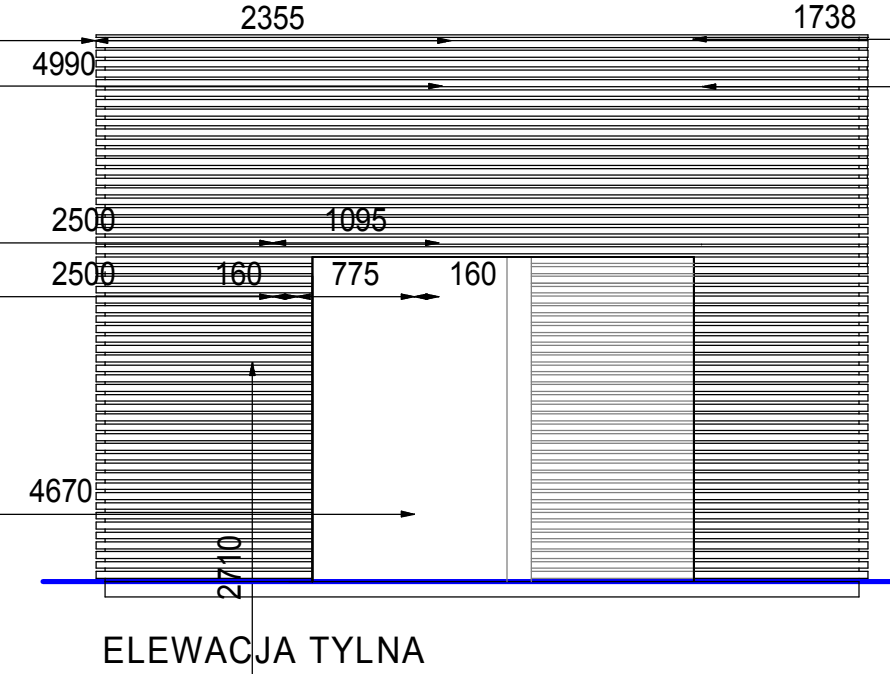
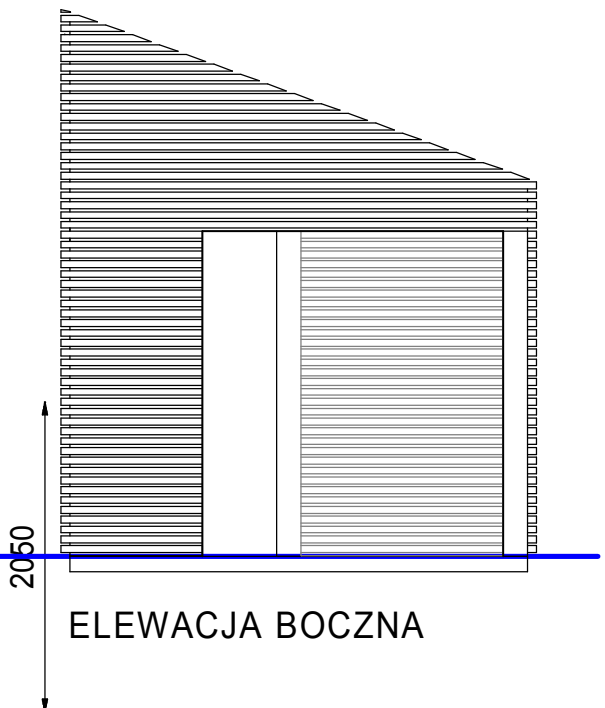
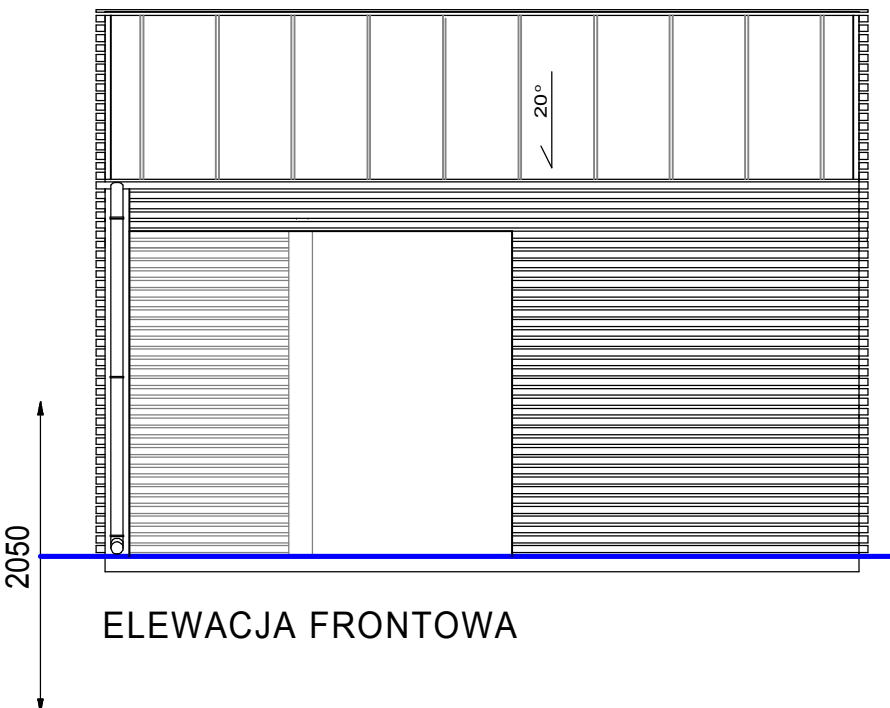
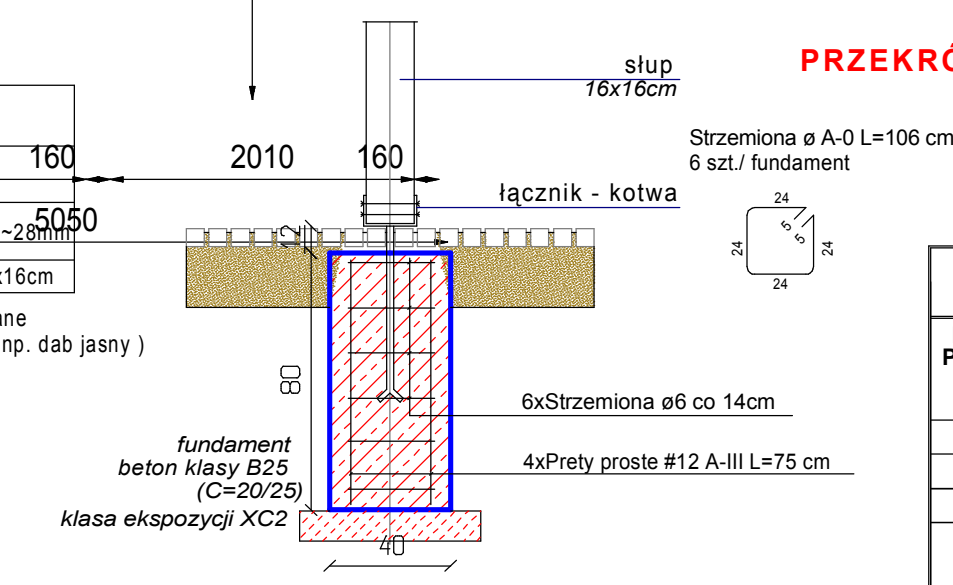


DACH

panel dachowy z blachy w kolorze ciemnoszarym	2500	160
membrana - m2500	2500	160
strukturalna deskowanie	25~28mm	5050
na wpust i pióro	25~28mm	5050
krokiew	8x16cm	8x16cm

elementy drewniane olejowane w kolorze jasnego drewna (np. dąb jasny)



BIURO PROJEKTOWE JOANNA STYKA-LEBIODA 66-400 Gorzów Wlkp. ul. Szczanieckiej 31/5 tel. 95-7203-704		
PRZEBUDOWA I ROZBUDOWA TERENÓW REKREACYJNYCH POŁOŻONYCH nad rzeką WARTĄ W MIEJSCOWOŚCI CZECHÓW gm.SANTOK dz.nr ewid.220,240,346/2 jedn. ewid.SANTOK obręb ewid.0005 CZECHÓW		
branża:	ARCHITEKTURA	25.10.2021
projektant:	mgr inż. arch. Joanna Styka-Lebioda, nr upr. 55/94/GW w specjalności architektonicznej bez ograniczeń	
opracował:	mgr inż. arch. Katarzyna Szałowska mgr inż. arch. Mykyta Taruts	
ALTANA REKREACYJNA - RZUT PRZEKROJ I ELEWACJE skala 1:50		rys nr A3