

KOPIA - WZRYŚ MAPY
zasadniczej ewidencyjnej
ark. 121.26.24 skala 1:1000
obiekt Wiśniowa



Nazwa organu prowadzącego sprawę
Starosta powiatowy
Imię i nazwisko osoby
Nazwa i adres siedziby
Data i miejsce podpisu
Osoby reprezentujące organ

STAROSTA POWIATOWSKI
1096/9
1096/8
1096/7
1096/6
1096/5
1096/4
1096/3
1096/2
1096/1

2024-07-17
Beata Lenkowska
Kierownik Biura Ewidencji i Kartograficznej

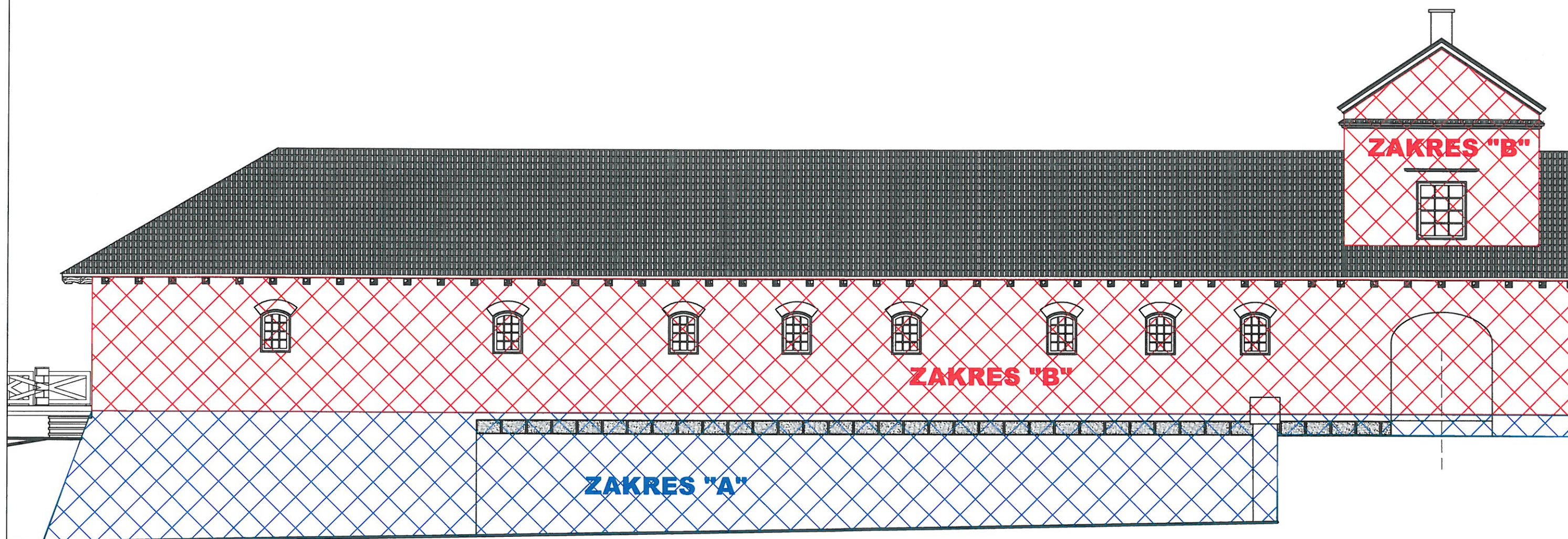
KOPIA - WYRYS MAPY
zasadniczej ewidencyjnej
ark. 121.26.24 skala 1:1000
Psil obiekt Wisłonek

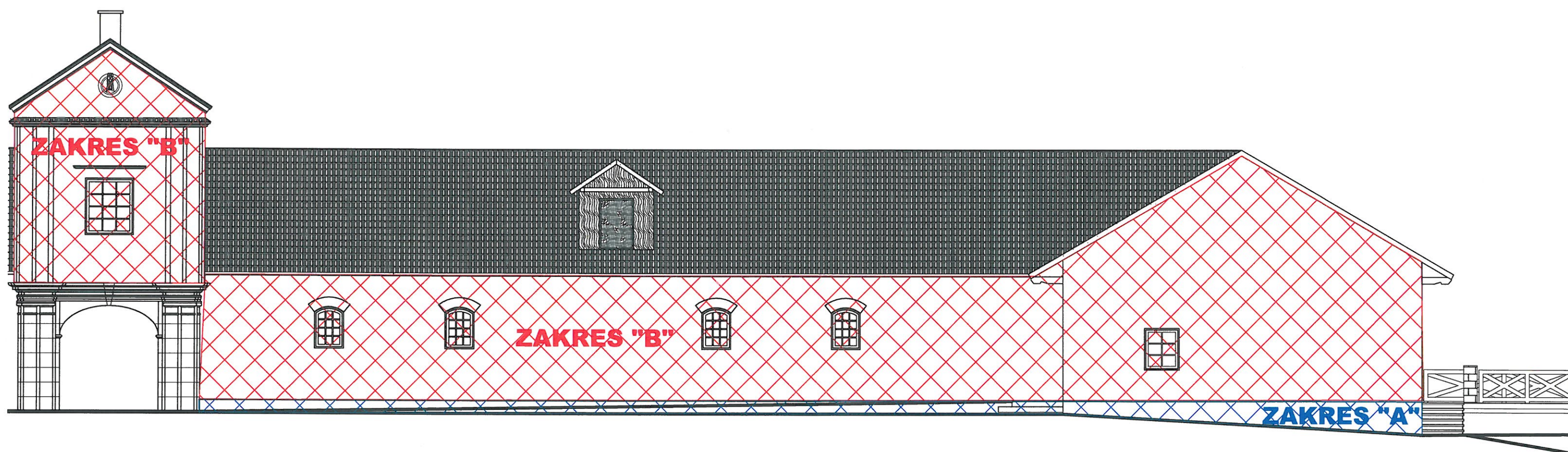
PLAN SYTUACYJNY 1:1000

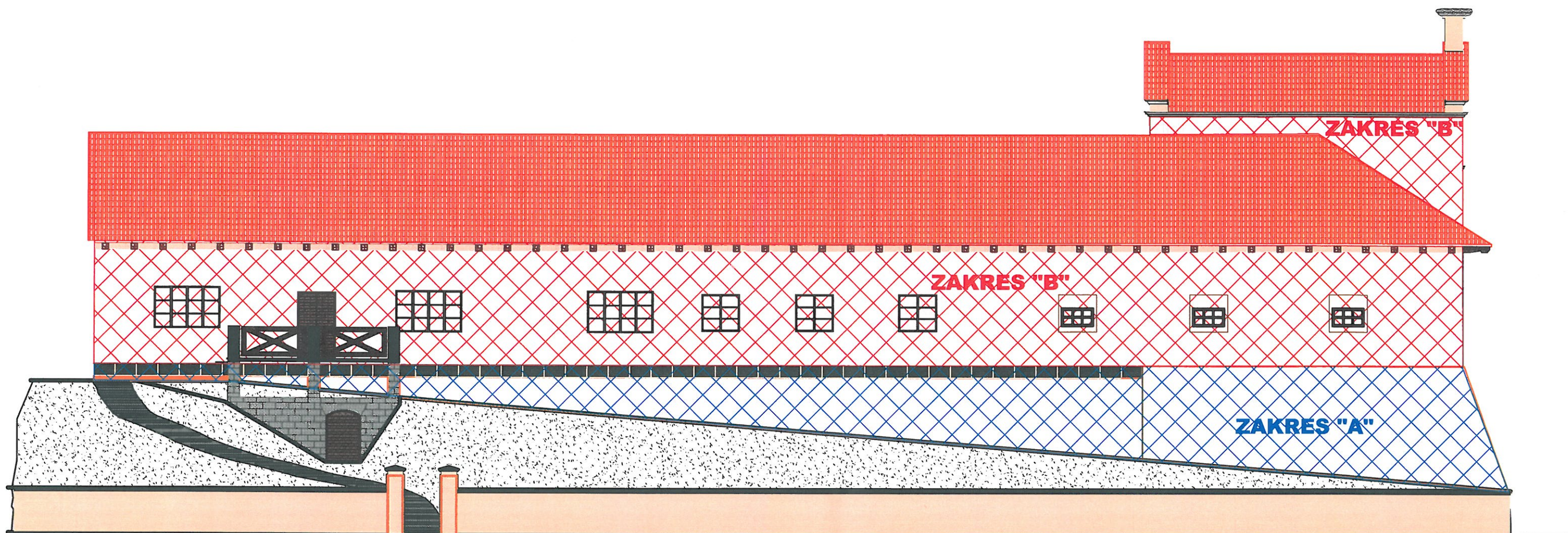
**BUDYNEK
(Stajnia III)
ZMIANA POKRYCIA DACHU
WRAZ Z REMONTEM
ZACHOWAWCZYM WIEŻBY
DACHOWEJ**

**BUDYNEK
(Stajnia I)
RENOWACJA
TYNKÓW
ZEWNIĘTRZNYCH
ŚCIAN
PARTERU I
FUNDAMENTÓW**

Starosta Gostyński
1096/9
1096/2
1096/1
1096/3
1096/4
1096/5
1096/6
1096/7
1096/8
1096/10
1096/11
1096/12
1096/13
1096/14
1096/15
1096/16
1096/17
1096/18
1096/19
1096/20
1096/21
1096/22
1096/23
1096/24
1096/25
1096/26
1096/27
1096/28
1096/29
1096/30
1096/31
1096/32
1096/33
1096/34
1096/35
1096/36
1096/37
1096/38
1096/39
1096/40
1096/41
1096/42
1096/43
1096/44
1096/45
1096/46
1096/47
1096/48
1096/49
1096/50
1096/51
1096/52
1096/53
1096/54
1096/55
1096/56
1096/57
1096/58
1096/59
1096/60
1096/61
1096/62
1096/63
1096/64
1096/65
1096/66
1096/67
1096/68
1096/69
1096/70
1096/71
1096/72
1096/73
1096/74
1096/75
1096/76
1096/77
1096/78
1096/79
1096/80
1096/81
1096/82
1096/83
1096/84
1096/85
1096/86
1096/87
1096/88
1096/89
1096/90
1096/91
1096/92
1096/93
1096/94
1096/95
1096/96
1096/97
1096/98
1096/99
1096/100







PROJEKTOWANA ELEWACJA POŁUDNIOWA 1 : 50

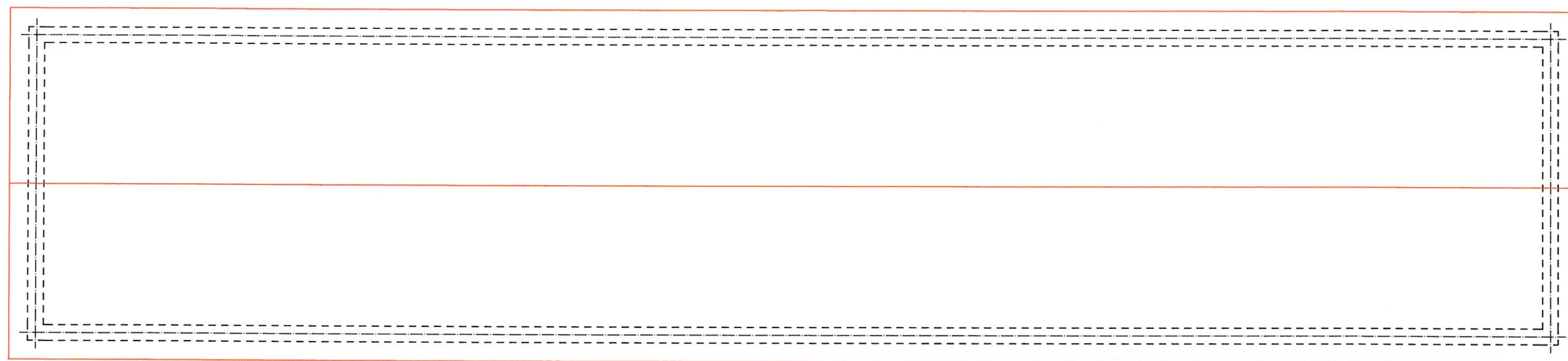
WZORNIK KOLORÓW CAPAROL SYSTEM PLUS 3D

- Onyx 90 - ŚCIANY PARTERU
- Onyx 180 - ŚCIANY FUNDAMENTOWE
- Brasil 20 - STOLARKA OKIENNA, DRZWIOWA, ELEMENTY OKAPU DACHU
- Umbra-WeiB-L- 92 - GZYMSY

ELEMENTY KAMIENNE OCZYŚCIĆ DO NATURALNEGO KOLORU

UWAGA: Ostateczny odcień koloru uzgodnić z WUOZ wykonując kolejne próby odcieni kolorów na odnowionych elementach obiektu.

SZKIC NR 4



5000

