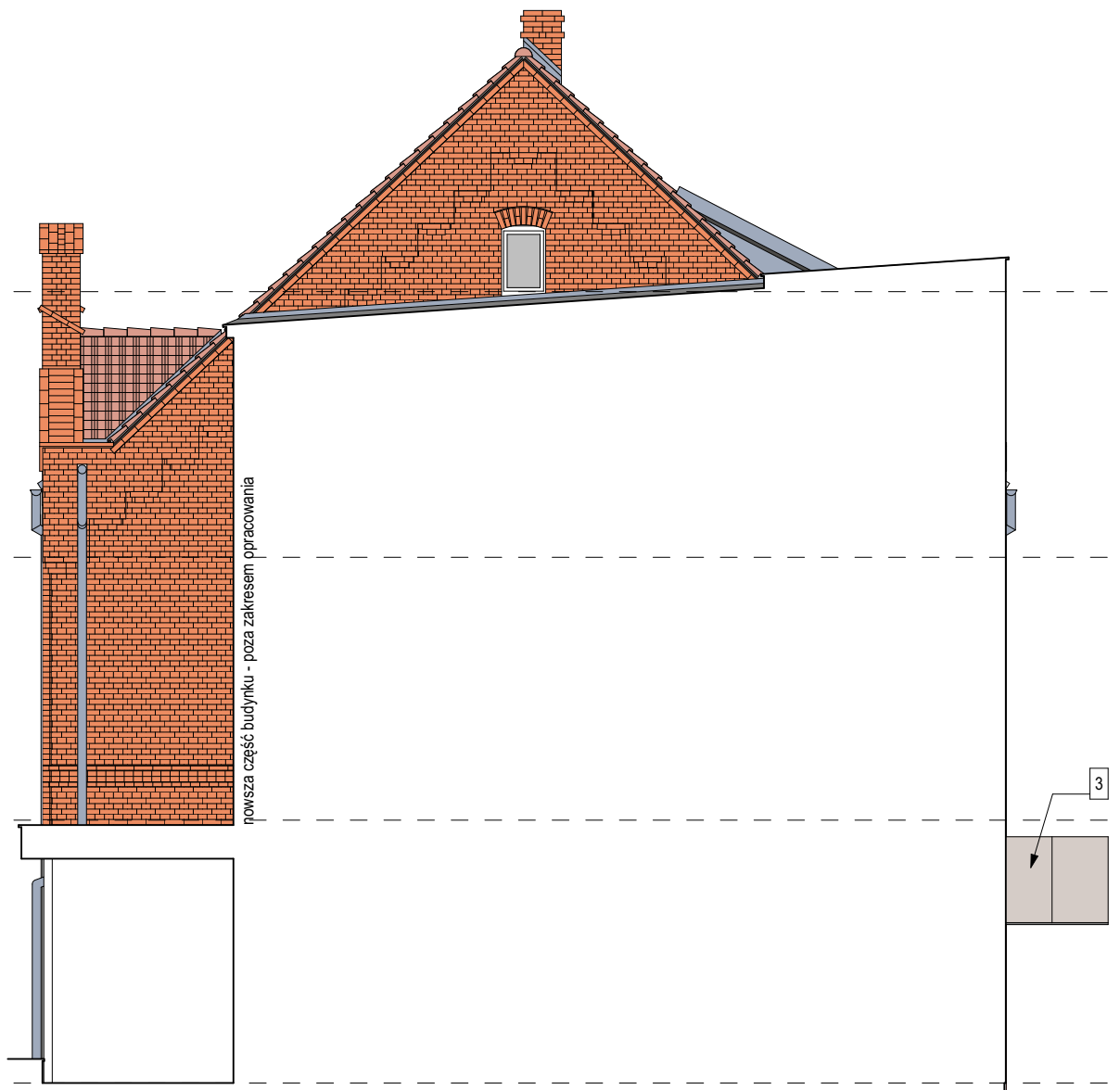


E-03 Elewacja północna 1:100



E-04 Elewacja zachodnia 1:100

LEGENDA:



cegła ceramiczna pełna
po uzupełnieniu ubytków, zszyciu spękań,
poddana czyszczeniu i hydrofobizacji



stolarka okienna i drzwiowa PCV
w kolorze białym - bez zmian



cokół kamienny
poddany czyszczeniu i hydrofobizacji



dachówka ceramiczna zakładkowa
- wymiana na nową dachówkę o parametrach
możliwie zbliżonych do dachówki istniejącej



dachówka ceramiczna zakładkowa
w kolorze jasnym (napis "1894") - wymiana na
nową dachówkę o parametrach możliwie zbliżonych
do dachówki istniejącej



rynny, rury spustowe, obróbki blacharskie
- wymiana na elementy z blachy tytan-cynk



obróbki blacharskie, opierzenia kominów
- wymiana na elementy z blachy tytan-cynk



okładzina boków lukarn
wymiana na arkusze z blachy stalowej na rąbek,
tytan-cynk



okładzina drewniana frontów lukarn
nowe deski elewacyjna mocowane w pionie
- drewno naturalne



1 likwidacja świetlika dachowego



2 tablica pamiątkowa mocowana do elewacji
- do zachowania



3 daszek nad wejściem w konstrukcji stalowej,
przekrycie z płyt poliwęglanowych - do zachowania



4 dzwonek szkolny zewnętrzny
- do zachowania

UWAGI:

1.Rysunek rozpatrywać łącznie z pozostałymi rysunkami projektu budowlanego.

2.Wszystkie wymiary sprawdzić na budowie. Możliwe rozbieżności w wymiarowaniu istniejących elementów wynikające z istniejących nierówności i odchyłek.

Jednostka projektowa:

PUH DT-INFO Dariusz Kaszubowski
89-650 Czersk, ul. Władysława Reymonta 8
tel.: 603 932 718, email: d.kaszubowski@post.pl

Projektant:

mgr inż. arch. Mikołaj Kurzak
upr. bud. w spec. arch. do proj. bez ogr.
nr 86/POOK/V/2019

Współpraca:

tech. bud. Dariusz Kaszubowski
spec. arch do proj. z ograniczeniami
nr GP-KZ-7342/68/93

Sprawdziła:

mgr inż arch. Kamila Steinke-Libera
upr. bud. w spec. arch. do proj. bez ogr.
nr 231/POOKK/IV/2017

Inwestor:

Gmina Czersk, ul. Kościuszki 27, 89-650 Czersk

Projekt:

**Remont polegający na odnowieniu elewacji i dachu
zabytkowej części budynku Szkoły Podstawowej nr 2
im. Jana Pawła II w Czersku**

Obiekt:

Szkoła Podstawowa nr 2 im. Jana Pawła II w Czersku

Adres inwestycji:

**ul. Kościuszki 6, 89-650 Czersk,
dz. nr ew.: 1119, obr. Czersk 0001**

Faza projektu:

ARCH. BUDOWLANY

Branża:

ARCHITEKTURA

Tytuł rysunku:

Elewacja północna i zachodnia

Data opracowania:

14.06.2024

Rewizja:

Skala rysunku:

1:100

Nr arkusza:

A.PA-B.8