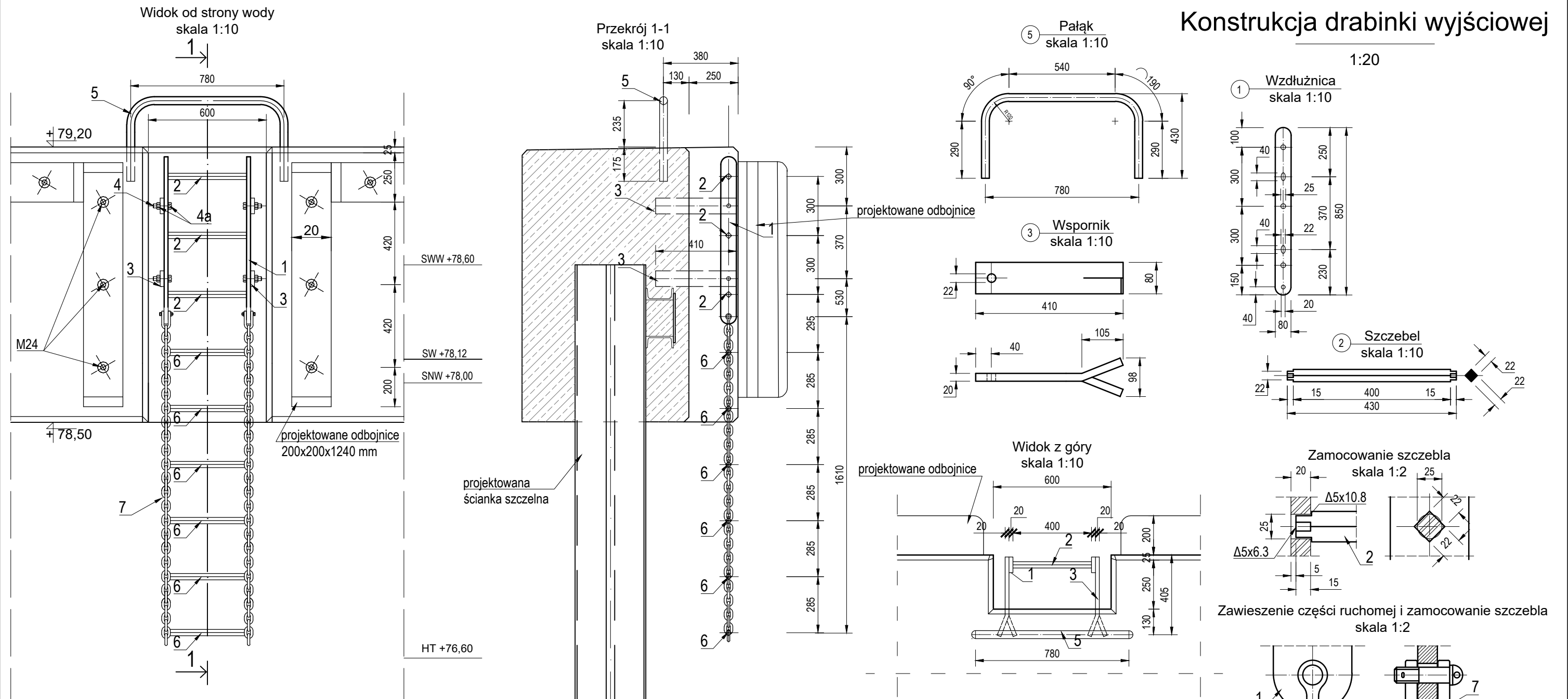


Konstrukcja drabinki wyjściowej



Zestawienie stali na 1 drabinkę wyjściową

Lp.	Nazwa elementu	Ilość szt.	Długość [mm]	Masa 1 szt. [kg/m]	Masa elementu [kg]	Masa całkowita [kg]
1	Wzdłużnica - Pręt 22x22	2	850	12,56	10,68	21,35
2	Szczebel - Pręt 22x22	3	430	3,8	1,63	4,90
3	Wspornik - Blacha 80x20	4	410	12,56	5,15	20,60
4	Śruba M20	4	80	-	0,24	0,96
4a	Nakrętka M20	8	-	-	0,06	0,48
5	Pałak - pręt ϕ 20	1	1500	9,87	14,81	14,81
6	Szczebel - Pręt 22x22	6	376	3,8	1,43	8,57
7	Łańcuch z szeklą	2	1610	4,25	6,84	13,69
					RAZEM	85,36
Dodatek na spoiny 0,5%						0,426776
					łącznie	85,78

Stal profilowa: S235 JR

Uwagi:

1. Wymiary podano w [mm];
2. Rozpatrywać łącznie z pozostałymi rysunkami zawartymi w Projekcie Wykonawczym i Budowlanym;
3. Umieszczenie drabinek wyjściowych pokazano na planie wyposażenia; lokalizacja jest wynikiem prac katarowych;
4. Zabezpieczenie antykorozyjne wg Opisu Technicznego;
5. Ostre krawędzie stępić.

Pracownia Projektowa Korzonek Konstrukcje 82-500 Kwidzyn ul. Warszawska 36/3	Imię i Nazwisko:		Nr upr.:	Data:	Podpis:
	BRANŻA KONSTRUKCYJNA				
	Projektant:	mgr inż. Maciej Korzonek	POM/0318/POOK/13	08.2019	
	Projektant:	mgr inż. Krzysztof Kryża	POM/0308/POOK/14	08.2019	
	Sprawdzający:	mgr inż. Marcin Sołtysek	POM/0114/POOK/10	08.2019	
Investor:	Gmina Żnin, ul. 700-lecia 39, 88-400 Żnin				Skala:
Investycja:	Przebudowa przystani żeglarskiej w Rydlewie nad jeziorem Żnińskim Małym na dz nr 5/1, 5/2, 6/2, 7/1, 7/2, 840/3.				1:20
Studium Projekt Wykonawczy	Tytuł projektu:	Przebudowa przystani żeglarskiej w Rydlewie.			Rysunek nr: 10
	Tytuł rysunku:	Konstrukcja drabinki wejściowej			