



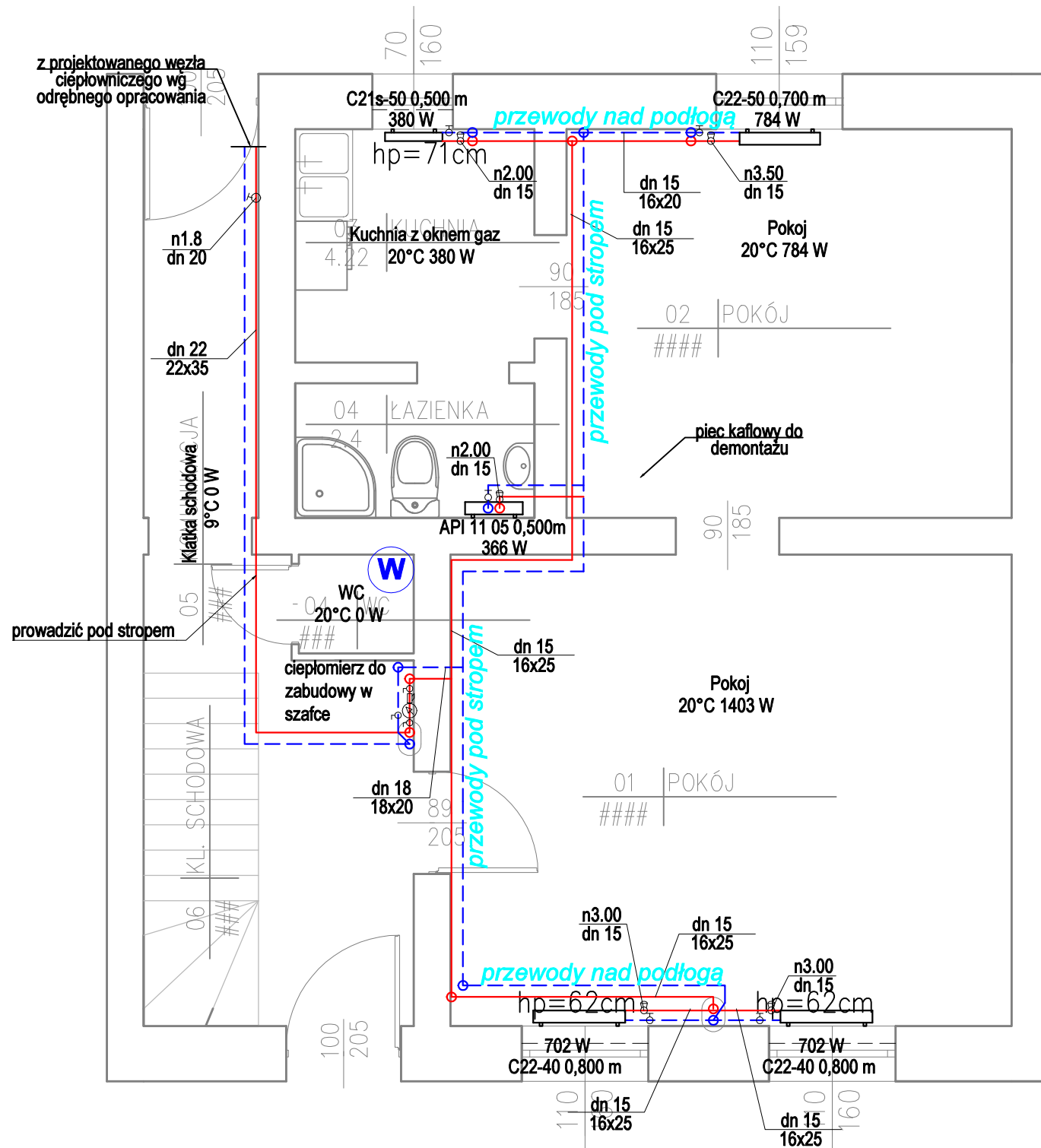
UWAGA: PRZED ROZPOCZĘCIEM ROBÓT BUDOWLANYCH
WYKONAWCA JEST ZOBOWIĄZANY DO DOKŁADNEGO
ZAPOZNANIA SIĘ ZE WSZYSTKIMI CZĘŚCIAMI PROJEKTU
BUDOWLANEGO. WSZYSTKIE PODANE
W NINIEJSZYM PROJEKCIE WYMIARY NALEŻY SPRAWDZIĆ W
NATURZE

INWESTOR	Miasto Słupsk reprezentowane przez Przedsiębiorstwo Gospodarki Mieszkaniowej Sp. z o.o. ul. Tuwima 4 76-200 Słupsk
JEDNOSTKA PROJEKTUJĄCA	POWERSUN Sp. z o.o. ul. Diamentowa 2 20-447 Lublin
NAZWA PROJEKTU	Budowa instalacji centralnego ogrzewania i ciepłej wody użytkowej w budynku mieszkalnym wielorodzinnym przy ul. Poniatowskiego 16 w Słupsku
STADIUM PROJEKTU	PROJEKT BUDOWLANY I WYKONAWCZY
BRANŻA	SANITARNA
OBIEKT	Budynek mieszkalny wielorodzinny ul. Poniatowskiego 16 76-200 Słupsk dz. ewid. nr 12
TEMAT RYSUNKU	Wskazanie lokalizacyjne

ZESPÓŁ PROJEKTOWY			
FUNKCJA	TYTUŁ ZAWODOWY IMIĘ I NAZWISKO	NR UPRAWNIEŃ	PODPIS
PROJEKTANT	mgr inż. Łukasz Wilkowiak	LUB/0277/PWOS/12	
SPRAWDZAJĄCY	mgr inż. Tomasz Wójcicki	LUB/0001/PWOS/11	
SPECJALNOŚĆ PROJEKTANTA	Do projektowania i kierowania robotami budowlanymi bez ograniczeń w specjalności instalacyjnej w zakresie sieci, instalacji i urządzeń cieplnych, wentylacyjnych, gazowych, wodociągowych i kanalizacyjnych		
DATA	NR RYSUNKU	REWIZJA	SKALA
11.2020	S0	A	1:500

PONIATOWSKIEGO 16

parter



Legenda:

Pokój	- przeznaczenie
20°C 1326W	- temperatura obliczeniowa, obciążenie cieplne
dn 15	- średnica przewodu [mm], średnica wewnętrzna x grubość izolacji [mm]
20x20	- typ (ilość płyt i elementów konwekcyjnych), wysokość [cm], szerokość grzejnika płytowego [m]
C33-60 1,100 m	- moc cieplna grzejnika
2277 W	- moc cieplna grzejnika
n.5.5	- nastawa wstępna zaworu termostatycznego
---	- przewód powrotny instalacji c.o.
---	- przewód zasilający instalacji c.o.
---	- zawór odcinający z możliwością spustu
---	- zawór termostatyczny z nastawą wstępą i głowicą termostatyczną
---	- zawór równoważąco-regulacyjny z króćcami pomiarowymi i nastawą wstępą

Przewody w mieszkaniach prowadzić pod stropami w obudowach z płyt g-k, jako izolowane
Ciepłomierze zamontować w szafkach przy lokalach
Wszystkie podejścia do grzejników wykonać o średnicy dn15
Istniejące lokalne źródła ciepła należy zdemontować
Przed zamówieniem grzejników należy sprawdzić stronę podłączenia grzejnika.

Maksymalny rozstaw podpór pod rurociągi:

Dz 15 - 1,25 m
Dz 18 - 1,50 m
Dz 22 - 2,00 m
Dz 28 - 2,25 m
Dz 35 - 2,75 m
Dz 42 - 3,00 m
Dz 54 - 3,50 m
Dz 66,7 - 4,25 m
Dz 76,1 - 4,25 m
Dz 88,9 - 4,75 m
Dz 108 - 5,00 m

UWAGA: PRZED ROZPOCZĘCIEM ROBÓT BUDOWLANYCH
WYKONAWCA JEST ZOBOWIĄZANY DO DOKŁADNEGO
ZAPOZNANIA SIĘ ZE WSZYSTKIMI CZĘŚCIAMI PROJEKTU
BUDOWLANEGO. WSZYSTKIE PODANE
W NINIEJSZYM PROJEKCIE WYMIARY NALEŻY SPRAWDZIĆ W
NATURZE

INWESTOR Miasto Słupsk reprezentowane przez
Przedsiębiorstwo Gospodarki Mieszkaniowej Sp. z o.o.
ul. Tuwima 4
76-200 Słupsk

JEDNOSTKA PROJEKTUJĄCA POWERSUN Sp. z o.o.
ul. Diamentowa 2
20-447 Lublin

NAZWA PROJEKTU
Budowa instalacji centralnego ogrzewania i ciepłej wody użytkowej
w budynku mieszkalnym wielorodzinnym przy ul. Poniatowskiego 16
w Słupsku

STADIUM PROJEKTU
PROJEKT BUDOWLANY I WYKONAWCZY

BRANŻA
SANITARNA

OBIEKT Budynek mieszkalny wielorodzinny
ul. Poniatowskiego 16
76-200 Słupsk
dz. ewid. nr 12

TEMAT RYSUNKU
Instalacja centralnego ogrzewania- rzut parteru

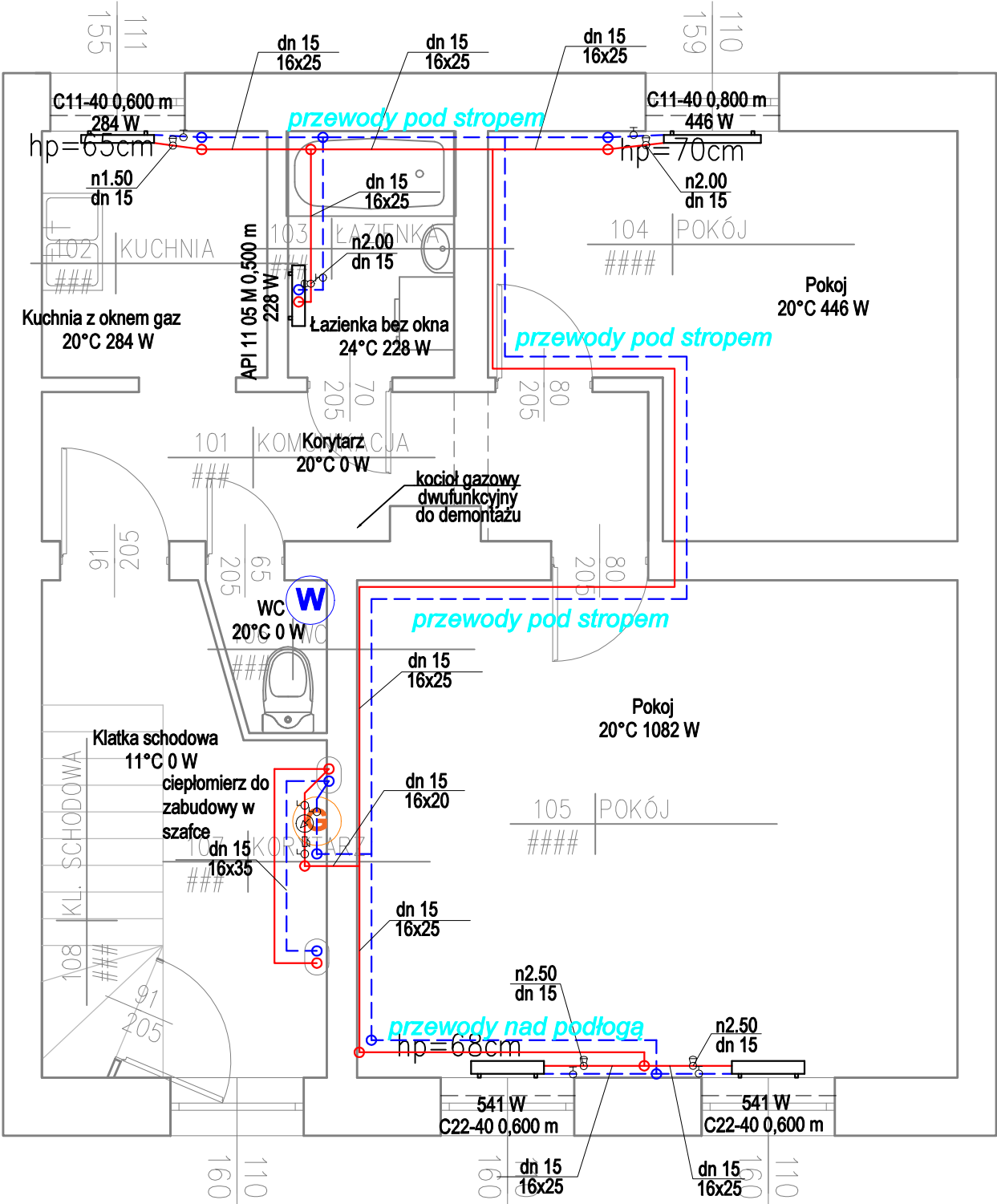
ZESPÓŁ PROJEKTOWY

FUNKCJA	TYTUŁ ZAWODOWY IMIĘ I NAZWISKO	NR UPRAWNIENI	PODPIS
PROJEKTANT	mgr inż. Łukasz Wilkowiak	LUB/0277/PWOS/12	
SPRAWDZAJĄCY	mgr inż. Tomasz Wójcik	LUB/0001/PWOS/11	
SPECJALNOŚĆ PROJEKTANTA	Do projektowania i kierowania robotami budowlanymi bez ograniczeń w specjalności instalacyjnej w zakresie sieci, instalacji i urządzeń cieplnych, wentylacyjnych, gazowych, wodoociągowych i kanalizacyjnych		

DATA	NR RYSUNKU	REWIZJA	SKALA
11.2020	S1	A	1:50

PONIATOWSKIEGO 16

1 piętro



Legenda:

- Pokój
20°C 1326W

dn 15
20x20

C33-60 1,100 m
2277 W

n.5.5
- przeznaczenie

- temperatura obliczeniowa, obciążenie cieplne

- średnica przewodu [mm], średnica wewnętrzna x grubość izolacji [mm]

- typ (ilość płyt i elementów konwekcyjnych), wysokość [cm], szerokość grzejnika płytowego [m]

- moc cieplna grzejnika

- nastawa wstępna zaworu termostatycznego
- ---

- przewód powrotny instalacji c.o.

- przewód zasilający instalacji c.o.
- ⊗

⊗

⊗

⊗

- zawór odcinający z możliwością spustu

- zawór termostatyczny z nastawą wstępną i głowicą termostatyczną

- zawór równoważąco-regulacyjny z króćcami pomiarowymi i nastawą wstępną

Przewody w mieszkaniach prowadzić pod stropami w obudowach z płyt g-k, jako izolowane
Ciepłomierze zamontować w szafkach przy lokalach
Wszystkie podejścia do grzejników wykonać o średnicy dn15
Istniejące lokalne źródła ciepła należy zdemontować
Przed zamówieniem grzejników należy sprawdzić stronę podłączenia grzejnika.

Maksymalny rozstaw podpór pod rurociągi:

- Dz 15 - 1,25 m
- Dz 18 - 1,50 m
- Dz 22 - 2,00 m
- Dz 28 - 2,25 m
- Dz 35 - 2,75 m
- Dz 42 - 3,00 m
- Dz 54 - 3,50 m
- Dz 66,7 - 4,25 m
- Dz 76,1 - 4,25 m
- Dz 88,9 - 4,75 m
- Dz 108 - 5,00 m

UWAGA: PRZED ROZPOCZĘCIEM ROBÓT BUDOWLANYCH WYKONAWCA JEST ZOBOWIĄZANY DO DOKŁADNEGO ZAPOZNANIA SIĘ ZE WSZYSTKIMI CZĘŚCIAMI PROJEKTU BUDOWLANEGO. WSZYSTKIE PODANE W NINIEJSZYM PROJEKCIE WYMIARY NALEŻY SPRAWDZIĆ W NATURZE

INWESTOR
Młsto Słupsk reprezentowane przez
Przedsiębiorstwo Gospodarki Mieszkaniowej Sp. z o.o.
ul. Tuwima 4
76-200 Słupsk

JEDNOSTKA PROJEKTUJĄCA
POWERSUN Sp. z o.o.
ul. Diamentowa 2
20-447 Lublin

NAZWA PROJEKTU
Budowa instalacji centralnego ogrzewania i ciepłej wody użytkowej w budynku mieszkalnym wielorodzinnym przy ul. Poniatowskiego 16 w Słupsku

STADIUM PROJEKTU
PROJEKT BUDOWLANY I WYKONAWCZY

BRANŻA
SANITARNA

OBIEKT
Budynek mieszkalny wielorodzinny
ul. Poniatowskiego 16
76-200 Słupsk
dz. ewid. nr 12

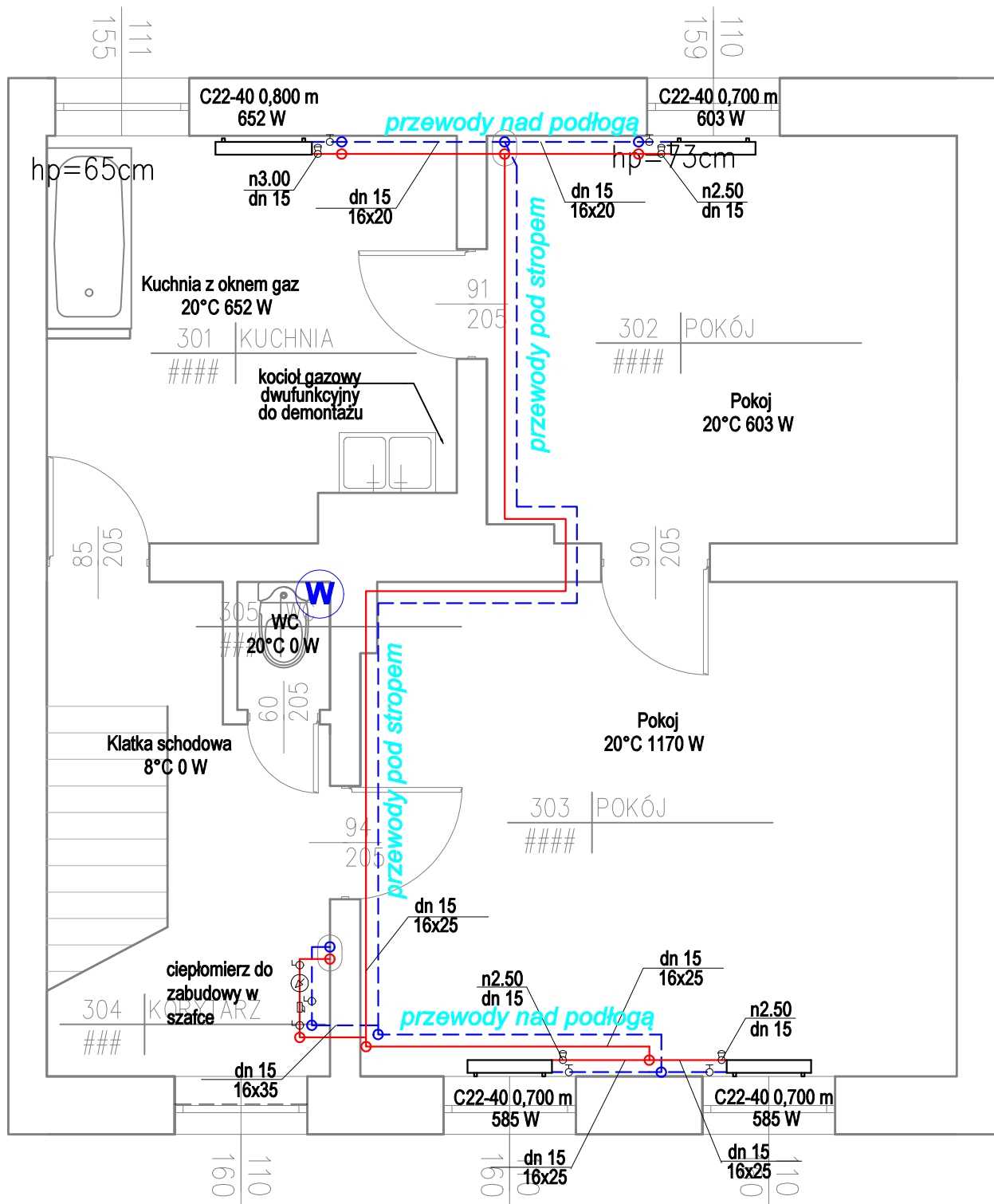
TEMAT RYSUNKU
Instalacja centralnego ogrzewania- rzut 1 piętra

ZESPÓŁ PROJEKTOWY			
FUNKCJA	TYTUŁ ZAWODOWY IMIĘ I NAZWISKO	NR UPRAWNIEŃ	PODPIS
PROJEKTANT	mgr inż. Łukasz Wilkowiec	LUB/0277/PWOS/12	
SPRAWDZAJĄCY	mgr inż. Tomasz Wójciewicz	LUB/0001/PWOS/11	
SPECJALNOŚĆ PROJEKTANTA	Do projektowania i kierowania robotami budowlanymi bez ograniczeń w specjalności instalacyjnej w zakresie sieci, instalacji i urządzeń cieplnych, wentylacyjnych, gazowych, wodociągowych i kanalizacyjnych		

DATA	NR RYSUNKU	REWIZJA	SKALA
11.2020	S2	A	1:50

PONIATOWSKIEGO 16

2 piętro



Legenda:

- Pokój 20°C 1326W
- przeznaczenie
 - temperatura obliczeniowa, obciążenie cieplne
- dn 15 20x20
- średnica przewodu [mm], średnica wewnętrzna x grubość izolacji [mm]
- C33-60 1,100 m 2277 W
- typ (ilość płyt i elementów konwekcyjnych), wysokość [cm], szerokość grzejnika płytowego [m]
 - moc cieplna grzejnika
- n.5.5
- nastawa wstępna zaworu termostatycznego
- - przewód powrotny instalacji c.o.
- - przewód zasilający instalacji c.o.
- - zawór odcinający z możliwością spustu
- - zawór termostatyczny z nastawą wstępną i głowicą termostatyczną
- - zawór równoważąco-regulacyjny z króćcami pomiarowymi i nastawą wstępną

Przewody w mieszkaniach prowadzić pod stropami w obudowach z płyt g-k, jako izolowane
Ciepłomierze zamontować w szafkach przy lokalach
Wszystkie podejścia do grzejników wykonać o średnicy dn15
Istniejące lokalne źródła ciepła należy zdemontować
Przed zamówieniem grzejników należy sprawdzić stronę podłączenia grzejnika.

Maksymalny rozstaw podpór pod rurociągi:

- Dz 15 - 1,25 m
- Dz 18 - 1,50 m
- Dz 22 - 2,00 m
- Dz 28 - 2,25 m
- Dz 35 - 2,75 m
- Dz 42 - 3,00 m
- Dz 54 - 3,50 m
- Dz 66,7 - 4,25 m
- Dz 76,1 - 4,25 m
- Dz 88,9 - 4,75 m
- Dz 108 - 5,00 m

UWAGA: PRZED ROZPOCZĘCIEM ROBÓT BUDOWLANYCH WYKONAWCA JEST ZOBOWIĄZANY DO DOKŁADNEGO ZAPOZNANIA SIĘ ZE WSZYSTKIMI CZĘŚCIAMI PROJEKTU BUDOWLANEGO. WSZYSTKIE PODANE W NINIEJSZYM PROJEKCIE WYMIARY NALEŻY SPRAWDZIĆ W NATURZE

INWESTOR Miasto Słupsk reprezentowane przez Przedsiębiorstwo Gospodarki Mieszkaniowej Sp. z o.o. ul. Tuwima 4 76-200 Słupsk

JEDNOSTKA PROJEKTUJĄCA POWERSUN Sp. z o.o. ul. Diamentowa 2 20-447 Lublin

NAZWA PROJEKTU Budowa instalacji centralnego ogrzewania i ciepłej wody użytkowej w budynku mieszkalnym wielorodzinnym przy ul. Poniatowskiego 16 w Słupsku

STADIUM PROJEKTU PROJEKT BUDOWLANY I WYKONAWCZY

BRANŻA SANITARNA

OBIEKT Budynek mieszkalny wielorodzinny ul. Poniatowskiego 16 76-200 Słupsk dz. ewid. nr 12

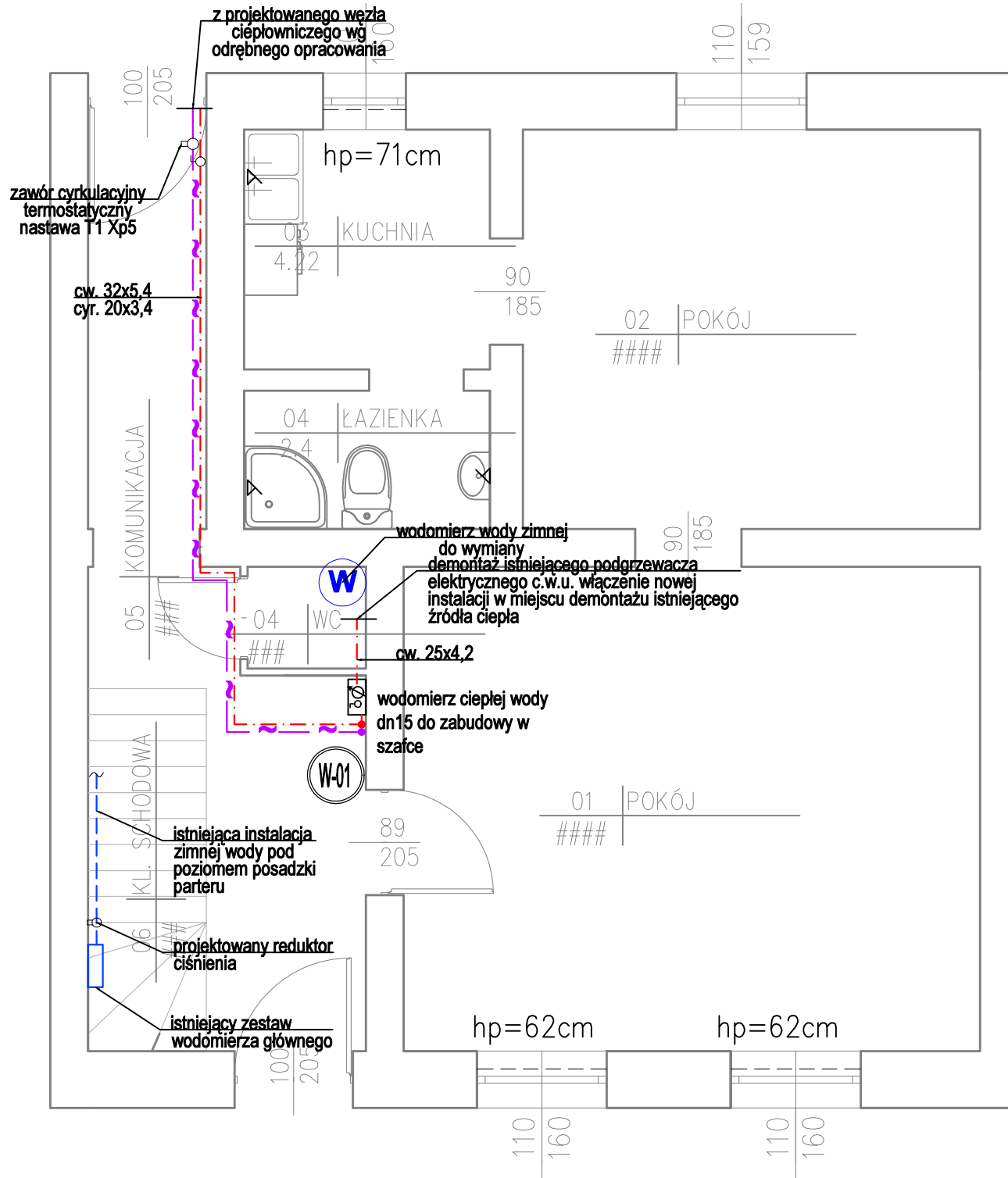
TEMAT RYSUNKU Instalacja centralnego ogrzewania- rzut 2 piętra

ZESPÓŁ PROJEKTOWY

FUNKCJA	TYTUŁ ZAWODOWY IMIĘ I NAZWISKO	NR UPRAWNIEŃ	PODPIS
PROJEKTANT	mgr inż. Łukasz Wilkowiec	LUB/0277/PWOS/12	
SPRAWDZAJĄCY	mgr inż. Tomasz Wójciewicz	LUB/0001/PWOS/11	
SPECJALNOŚĆ PROJEKTANTA	Do projektowania i kierowania robotami budowlanymi bez ograniczeń w specjalności instalacyjnej w zakresie sieci, instalacji i urządzeń cieplnych, wentylacyjnych, gazowych, wodociągowych i kanalizacyjnych		

DATA	NR RYSUNKU	REWIZJA	SKALA
11.2020	S3	A	1:50

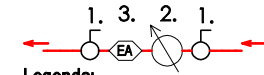
PONIAŃSKIEGO 16
parter



Legenda:

- - - - - proj. instalacja wody ciepłej
- — — — — proj. instalacja cyrkulacji
- (W-01) - numer planu wody ciepłej i cyrkulacji

32x5,4 - woda ciepła/cyrkulacja, średnica przewodów PP-R [mm]
 - instalację wodną zaprojektowano z rur polipropylenowych
 - przewody prowadzić pod stropem pomieszczeń
 - liczniki wody w szafkach przy lokalach
 - istniejące liczniki wody zimnej do wymiany
 - istniejące w mieszkaniach lokalne źródła ciepłej wody należy zdemontować



Legenda:

- 1 - zawór odcinający kulowy dn 20
- 2 - wodomierz $Q_n = 1,6 \text{ m}^3/\text{h}$ DN15, PN16, pomiar wody o temp. do 90°C
3. zawór antyskażeniowy typ EA DN20

**UWAGA: PRZED ROZPOCZĘCIEM ROBÓT BUDOWLANYCH
WYKONAWCA JEST ZOBOWIĄZANY DO DOKŁADNEGO
ZAPOZNANIA SIĘ ZE WSZYSTKIMI CZĘŚCIAMI PROJEKTU
BUDOWLANEGO. WSZYSTKIE PODANE
W NINIEJSZYM PROJEKCIE WYMIARY NALEŻY SPRAWDZIĆ W
NATURZE**

INWESTOR	Miasto Słupsk reprezentowane przez Przedsiębiorstwo Gospodarki Mieszkaniowej Sp. z o.o. ul. Tuwima 4 76-200 Słupsk
-----------------	---

**JEDNOSTKA
PROJEKTUJĄCA** **POWERSUN Sp. z o.o.**
ul. Diamentowa 2
20-447 Lublin

NAZWA PROJEKTU

**Budowa instalacji centralnego ogrzewania i ciepłej wody użytkowej
w budynku mieszkalnym wielorodzinnym przy ul. Poniatowskiego 16
w Słupsku**

STADIUM PROJEKTU

PROJEKT BUDOWLANY I WYKONAWCZY

BRANŽA

SANITARNA

OBIEKT Budynek mieszkalny wielorodzinny
ul. Poniatowskiego 16
76-200 Słupsk
dz. ewid. nr 12

TEMAT RYSUNKU
Instalacja ciepłej wody użytkowej i cyrkulacji- rzut parteru

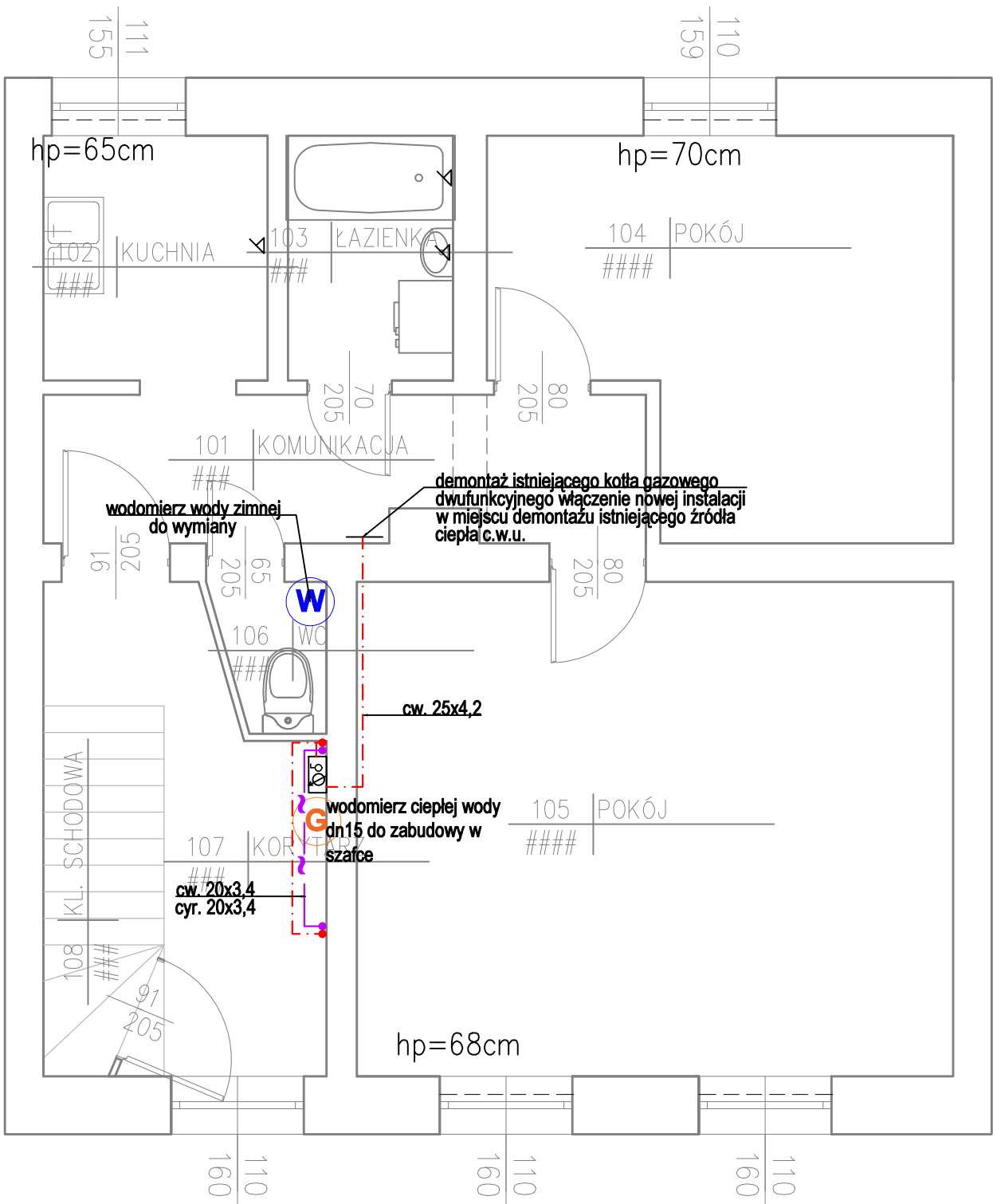
ZESPÓŁ PROJEKTOWY

FUNKCJA	TYTUŁ ZAWODOWY IMIĘ I NAZWISKO	NR UPRAWNIENI	PODPIS
PROJEKTANT	mgr inż. Łukasz Wilkowiec	LUB/0277/PWOS/12	
SPRAWDZAJĄCY	mgr inż. Tomasz Wójcicki	LUB/0001/PWOS/11	
SPECJALNOŚĆ PROJEKTA	Do projektowania i kierowania robotami budowlanymi bez ograniczeń w specjalności instalacyjnej w zakresie sieci, instalacji i urządzeń elektrycznych, wentylacyjnych, gazowych, wodociągowych i kanalizacyjnych		

DATA	NR RYSUNKU	REWIZJA	SKALA
11.2020	\$4	A	1:50

PONIATOWSKIEGO 16

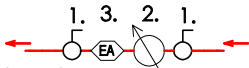
1 piętro



Legenda:

- proj. instalacja wody ciepłej
- proj. instalacja cyrkulacji
- (W41) - numer planu wody ciepłej i cyrkulacji
- 32x5,4 - woda ciepła/cyrkulacja, średnica przewodów PP-R [mm]
- instalację wodną zaprojektowano z rur polipropylenowych
- przewody prowadzić pod stropem pomieszczeń
- liczniki wody w szafkach przy lokalach
- istniejące liczniki wody zimnej do wymiany
- istniejące w mieszkaniach lokalne źródła ciepłej wody należy zdemontować

Schemat zestawu wodomierzowego mieszkań



Legenda:

- 1 - zawór odcinający kulowy dn 20
- 2 - wodomierz $Q_n=1,6 \text{ m}^3/\text{h}$ DN15, PN16, pomiar wody o temp. do 90°C
- 3. zawór antyskażeniowy typ EA DN20

UWAGA: PRZED ROZPOCZĘCIEM ROBÓT BUDOWLANYCH WYKONAWCA JEST ZOBOWIĄZANY DO DOKŁADNEGO ZAPOZNANIA SIĘ ZE WSZYSTKIMI CZĘŚCIAMI PROJEKTU BUDOWLANEGO. WSZYSTKIE PODANE W NINIEJSZYM PROJEKCIE WYMIARY NALEŻY SPRAWDZIĆ W NATURZE

INWESTOR Miasto Słupsk reprezentowane przez Przedsiębiorstwo Gospodarki Mieszkaniowej Sp. z o.o.
ul. Tuwima 4
76-200 Słupsk

JEDNOSTKA PROJEKTUJĄCA **POWERSUN Sp. z o.o.**
ul. Diamentowa 2
20-447 Lublin

NAZWA PROJEKTU
Budowa instalacji centralnego ogrzewania i ciepłej wody użytkowej w budynku mieszkalnym wielorodzinnym przy ul. Poniatowskiego 16 w Słupsku

STADIUM PROJEKTU
PROJEKT BUDOWLANY I WYKONAWCZY

BRANŻA
SANITARNA

OBIEKT Budynek mieszkalny wielorodzinny
ul. Poniatowskiego 16
76-200 Słupsk
dz. ewid. nr 12

TEMAT RYSUNKU
Instalacja ciepłej wody użytkowej i cyrkulacji- rzut 1 piętra

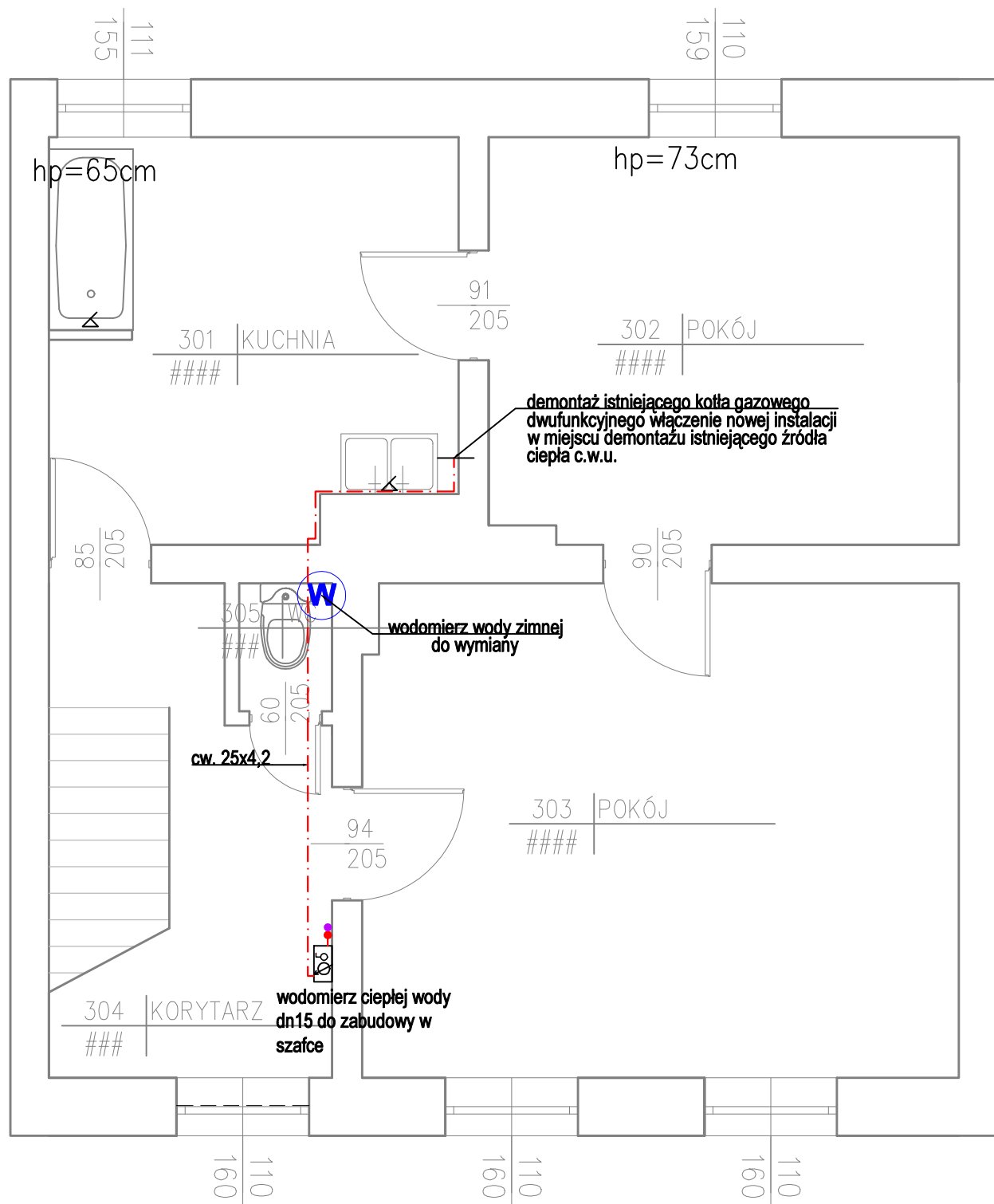
ZESPÓŁ PROJEKTOWY

FUNKCJA	TYTUŁ ZAWODOWY IMIĘ I NAZWISKO	NR UPRAWNIEŃ	PODPIS
PROJEKTANT	mgr inż. Łukasz Wilkowič	LUB/0277/PWOS/12	
SPRAWDZAJĄCY	mgr inż. Tomasz Wójlowič	LUB/0001/PWOS/11	
SPECJALNOŚĆ PROJEKTANTA	Do projektowania i kierowania robotami budowlanymi bez ograniczeń w specjalności instalacyjnej w zakresie sieci, instalacji i urządzeń cieplnych, wentylacyjnych, gazowych, wodociągowych i kanalizacyjnych		

DATA	NR RYSUNKU	REWIZJA	SKALA
11.2020	S5	A	1:50

PONIATOWSKIEGO 16

2 piętro



Legenda:

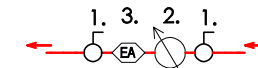
- - - - - proj. instalacja wody ciepłej

- - - - - proj. instalacja cyrkulacji

W-01 - numer planu wody ciepłej i cyrkulacji

32x5,4 - woda ciepła/cyrkulacja, średnica przewodów PP-R [mm]
- instalację wodną zaprojektowano z rur polipropylenowych
- przewody prowadzić pod stropem pomieszczeń
- liczniki wody w szafkach przy lokalach
- istniejące liczniki wody zimnej do wymiany
- istniejące w mieszkaniach lokalne źródła ciepłej wody należy zdemontować

Schemat zestawu wodomierzowego mieszkań



Legenda:

1 - zawór odcinający kulowy dn 20

2 - wodomierz $Q_n = 1,6 \text{ m}^3/\text{h}$ DN15, PN16, pomiar wody o temp. do 90°C

3. zawór antyskażeniowy typ EA DN20

UWAGA: PRZED ROZPOCZĘCIEM ROBÓT BUDOWLANYCH WYKONAWCA JEST ZOBOWIĄZANY DO DOKŁADNEGO ZAPOZNANIA SIĘ ZE WSZYSTKIMI CZĘŚCIAMI PROJEKTU BUDOWLANEGO. WSZYSTKIE PODANE W NINIEJSZYM PROJEKCIE WYMIARY NALEŻY SPRAWDZIĆ W NATURZE

INWESTOR Miasto Słupsk reprezentowane przez Przedsiębiorstwo Gospodarki Mieszkaniowej Sp. z o.o. ul. Tuwima 4 76-200 Słupsk

JEDNOSTKA PROJEKTUJĄCA **POWERSUN Sp. z o.o.** ul. Diamentowa 2 20-447 Lublin

NAZWA PROJEKTU
Budowa instalacji centralnego ogrzewania i ciepłej wody użytkowej w budynku mieszkalnym wielorodzinnym przy ul. Poniatowskiego 16 w Słupsku

STADIUM PROJEKTU
PROJEKT BUDOWLANY I WYKONAWCZY

BRANŻA
SANITARNA

OBIEKT Budynek mieszkalny wielorodzinny ul. Poniatowskiego 16 76-200 Słupsk dz. ewid. nr 12

TEMAT RYSUNKU
Instalacja ciepłej wody użytkowej i cyrkulacji- rzut 2 piętra

ZESPÓŁ PROJEKTOWY

FUNKCJA	TYTUŁ ZAWODOWY IMIĘ I NAZWISKO	NR UPRAWNIEŃ	PODPIS
PROJEKTANT	mgr inż. Łukasz Wilkowiec	LUB/0277/PWOS/12	
SPRAWDZAJĄCY	mgr inż. Tomasz Wójciewicz	LUB/0001/PWOS/11	
SPECJALNOŚĆ PROJEKTANTA	Do projektowania i kierowania robotami budowlanymi bez ograniczeń w specjalności instalacyjnej w zakresie sieci, instalacji i urządzeń cieplnych, wentylacyjnych, gazowych, wodociągowych i kanalizacyjnych		

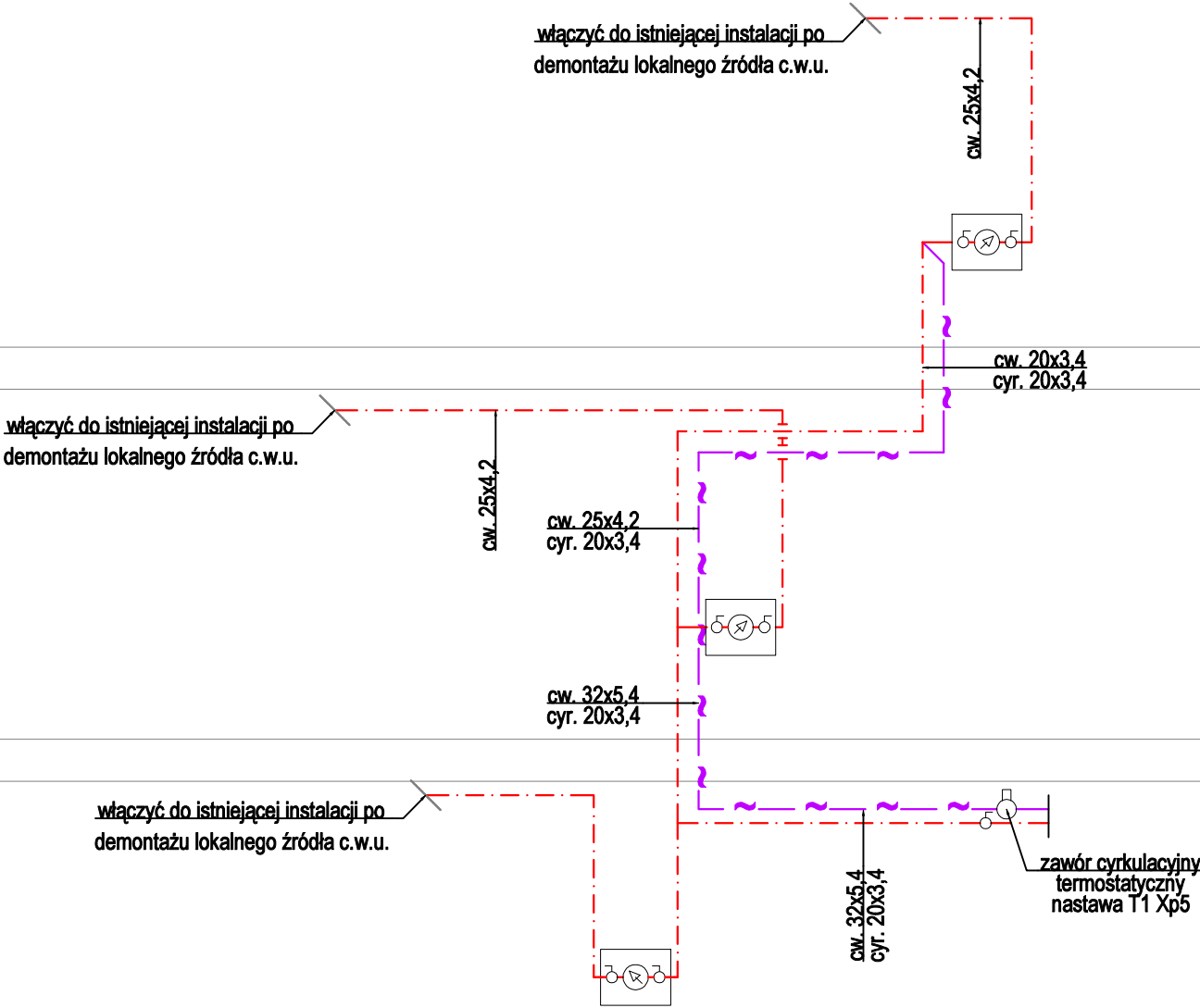
DATA	NR RYSUNKU	REWIZJA	SKALA
11.2020	S6	A	1:50

+ 8,10

+ 5,30

+ 2,50

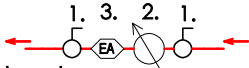
+ 0,00



Legenda:

- - - - - proj. instalacja wody ciepłej
- ~ ~ ~ ~ ~ proj. instalacja cyrkulacji
- W41 - numer planu wody ciepłej i cyrkulacji
- 32x5,4 - woda ciepła/cyrkulacja, średnica przewodów PP-R [mm]
- instalację wodną zaprojektowano z rur polipropylenowych
 - przewody prowadzić pod stropem pomieszczeń
 - liczniki wody w szafkach przy lokalach
 - istniejące liczniki wody zimnej do wymiany
 - istniejące w mieszkaniach lokalne źródła ciepłej wody należy zdemontować

Schemat zestawu wodomierzowego mieszkań



- Legenda:
- 1 - zawór odcinający kulowy dn 20
 - 2 - wodomierz $Q_n = 1,6 \text{ m}^3/\text{h}$ DN15, PN16, pomiar wody o temp. do 90°C
 - 3 - zawór antyskażeniowy typ EA DN20

UWAGA: PRZED ROZPOCZĘCIEM ROBÓT BUDOWLANYCH WYKONAWCA JEST ZOBOWIĄZANY DO DOKŁADNEGO ZAPOZNANIA SIĘ ZE WSZYSTKIMI CZĘŚCIAMI PROJEKTU BUDOWLANEGO. WSZYSTKIE PODANE W NINIEJSZYM PROJEKCIE WYMIARY NALEŻY SPRAWDZIĆ W NATURZE

INWESTOR Miasto Słupsk reprezentowane przez Przedsiębiorstwo Gospodarki Mieszkaniowej Sp. z o.o.
ul. Tuwima 4
76-200 Słupsk

JEDNOSTKA PROJEKTUJĄCA **POWERSUN Sp. z o.o.**
ul. Diamentowa 2
20-447 Lublin

NAZWA PROJEKTU
Budowa instalacji centralnego ogrzewania i ciepłej wody użytkowej w budynku mieszkalnym wielorodzinnym przy ul. Poniatowskiego 16 w Słupsku

STADIUM PROJEKTU
PROJEKT BUDOWLANY I WYKONAWCZY

BRANŻA
SANITARNA

OBIEKT Budynek mieszkalny wielorodzinny
ul. Poniatowskiego 16
76-200 Słupsk
dz. ewid. nr 12

TEMAT RYSUNKU
Instalacja ciepłej wody użytkowej i cyrkulacji- rozwinięcie

ZESPÓŁ PROJEKTOWY

FUNKCJA	TYTUŁ ZAWODOWY IMIĘ I NAZWISKO	NR UPRAWNIEŃ	PODPIS
PROJEKTANT	mgr inż. Łukasz Wilkowiec	LUB/0277/PWOS/12	
SPRAWDZAJĄCY	mgr inż. Tomasz Wójciewicz	LUB/0001/PWOS/11	
SPECJALNOŚĆ PROJEKTANTA	Do projektowania i kierowania robotami budowlanymi bez ograniczeń w specjalności instalacyjnej w zakresie sieci, instalacji i urządzeń cieplnych, wentylacyjnych, gazowych, wodociągowych i kanalizacyjnych		

DATA	NR RYSUNKU	REWIZJA	SKALA
11.2020	S7	A	1:50