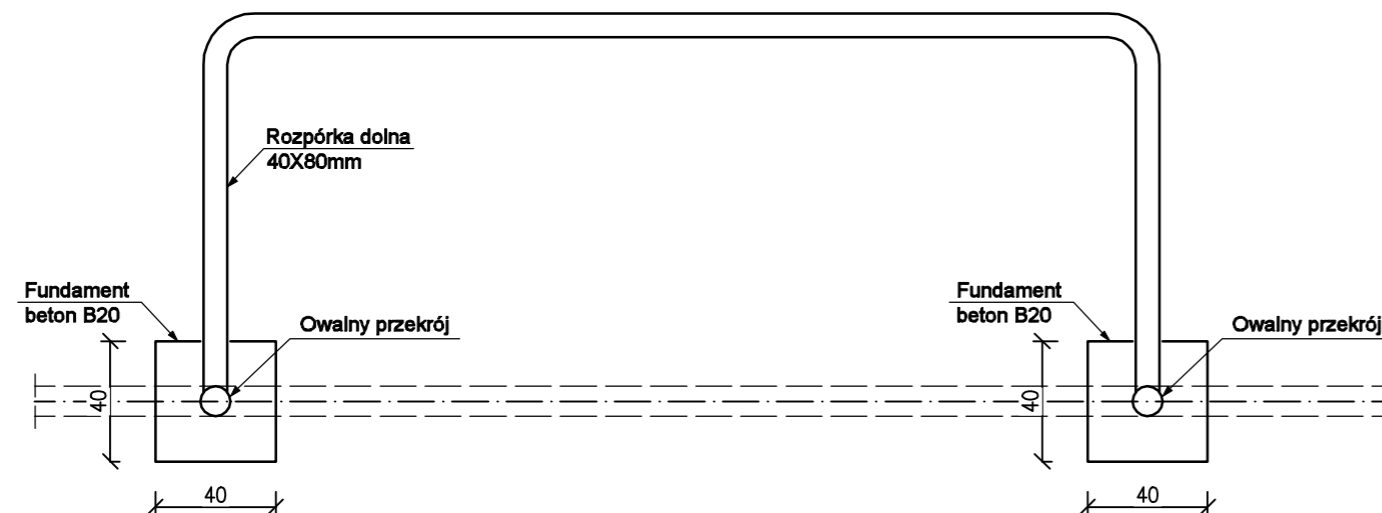
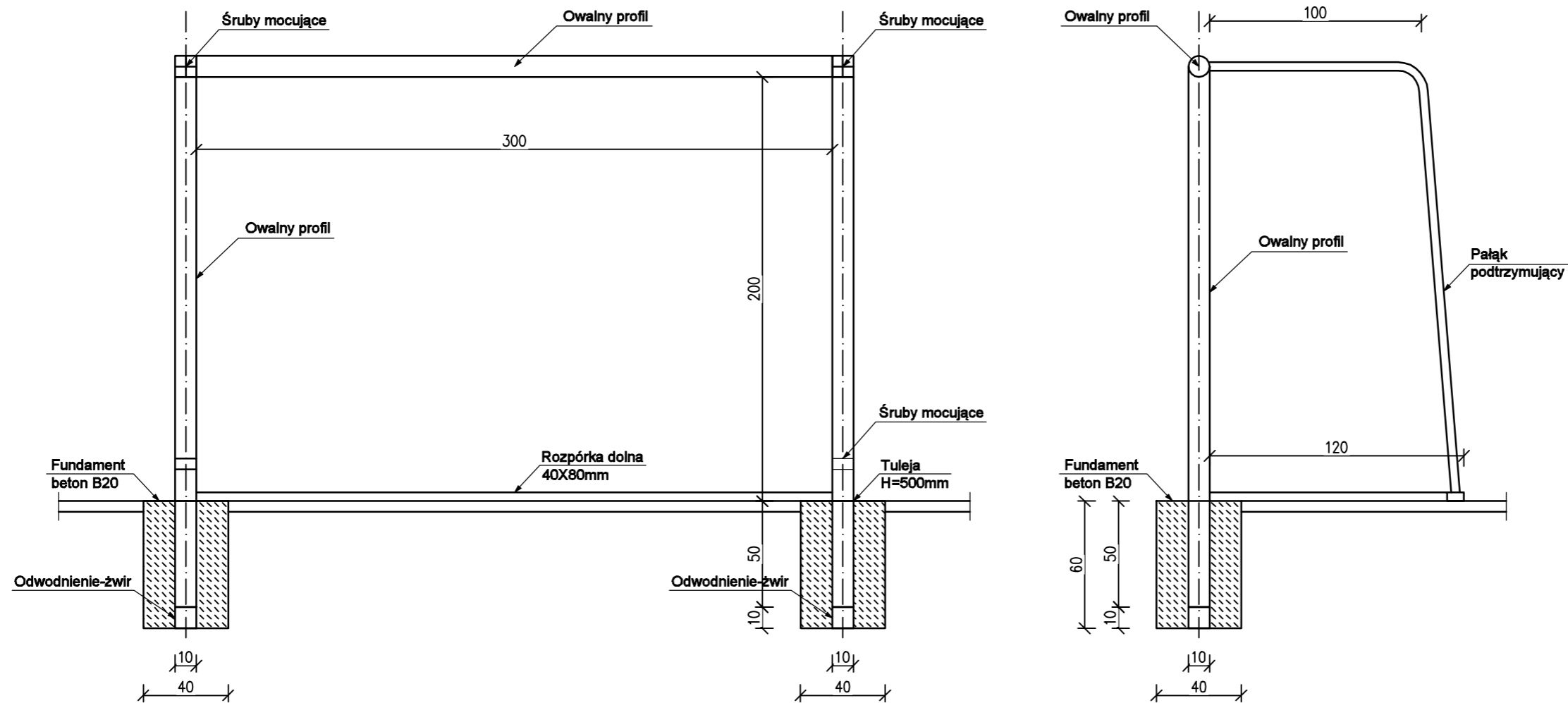


SZCZEGÓŁ MOCOWANIA BRAMKI NA BOISKU DO PIŁKI NOŻNEJ

Skala: 1:25



PROSTO PRACOWNIA ARCHITEKTONICZNA
Alicja Walkusz
ul. Batalionów Chłopskich 1c/2
84-300 Łęborg

INWESTYCJA/LOKALIZACJA:
Budowa boiska wraz z urządzeniami towarzyszącymi
dz. 64/3 obr. 2 Łęborg

NUMER RYSUNKU:
A01

INWESTOR:
GMINA MIASTO ŁĘBORK
ul. Armii Krajowej 14
84-300 Łęborg

BRANŻA:
ARCHITEKTURA

PROJEKTOWAŁ:
mgr inż. arch. Monika Stukan
upr. 28/POOKK/IV/2014

PODPIS:

OPRACOWANIE:
mgr inż. arch. Alicja Walkusz

PODPIS:

TYTUŁ RYSUNKU:
Szczegół mocowania bramki

Skala: 1:500
Data: 05.2018