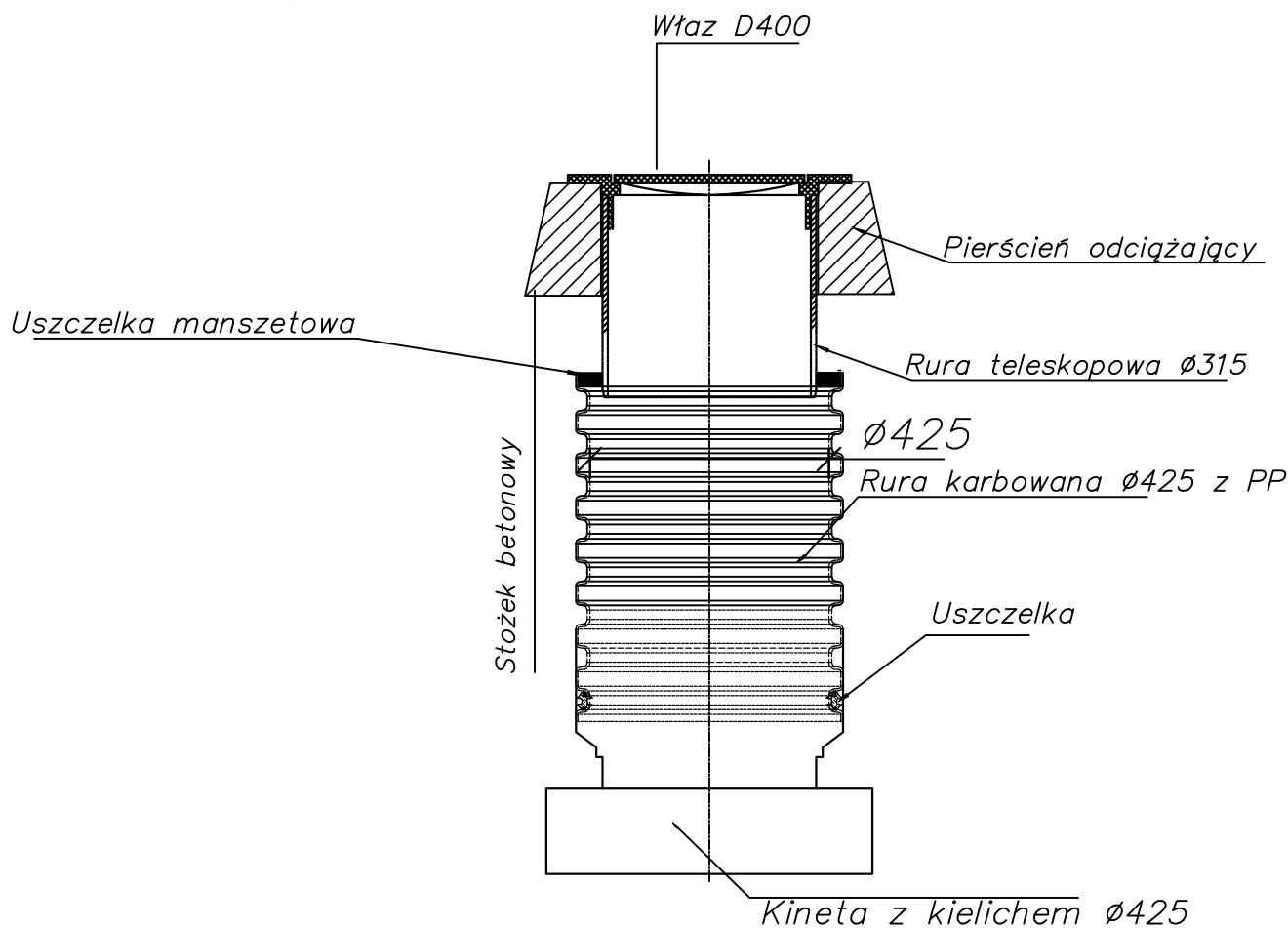


**Studzienka inspekcyjna $\phi 425$ z rurą trzonową karbowaną DN425
(z rurą teleskopową i włazem żeliwnym na stożku betonowym)
z kinetą**



Inwestor: GMINA ZBROSŁAWICE; UL. OŚWIĘCIMSKA 2; 42-674 ZBROSŁAWICE

Nazwa opracowania:

BUDOWA SIECI KANALIZACJI SANITARNEJ W KARCHOWICACH - ETAP III

Podpis

Tytuł rysunku:

SCHEMAT STUDNI INSPEKCYJNEJ

Data:
10.2023r.

Skala
-/-

Nr rys.

3