

RG. CR. 2610.2.2024

EKSPERCI TECHNICZNO-MOTORYZACYJNI "RZECZOZNAWCY-PZM" SA

Rok założenia 1991

Posiada wdrożony System Zarządzania Jakością ISO 9001:2000

ODDZIAŁ GORZÓW WLKP.

66-400 Gorzów Wlkp., ul Borowskiego 17, tel./fax (95) 722 77 77
www.rzeczoznawcy-pzm.pl e-mail: gorzow@rzeczoznawcy-pzm.pl

Ekspertyzy wykonują rzeczoznawcy

STOWARZYSZENIA RZECZOZNAWCÓW SAMOCHODOWYCH-EKSPERTMOT

należącego do FIEA - Międzynarodowej Federacji Ekspertów Samochodowych

ISO
9001:2000



DATA OPRACOWANIA

2024-05-10

OCENA TECHNICZNA

Nr. GOW-101/2024

Rzeczoznawca

mgr inż. Jerzy Machowina

Zleceniodawca

GMINA BLEDZEW

Adres

ul. Kościuszki 16, 66-350 Bledzew

Zadanie oceny

Określenie wartości rynkowej pojazdu marki
STAR 244L, Nr. rejestracyjny FMI V743.

I. Podstawa opracowania :

1. Zlecenie GMINY BLEDZEW z siedzibą w Bledzewie z dnia 29.05.2024 r.
2. Ogledziny i badanie pojazdu wykonane w Bledzewie, w dniu 29.05.2024 r.
Badanie pojazdu przeprowadzono w obecności przedstawiciela zleceniodawcy.
3. Dokumenty pojazdu :
 - Dowód rejestracyjny wydany przez Starostę Międzyrzeckiego,
 - ul. Przemysłowa 2, 66-300 Międzyrzecz seria DR/BAJ 0267609
4. Program komputerowy INFO-EKSPERT 05-2024 Warszawa.
5. Instrukcja określania wartości pojazdów Nr. 1/2016 SRTSiRD Warszawa z dnia 17 maja 2016 r.
6. Informacje z Internetu.
7. Obserwacja rynku pojazdów używanych.

II. Właściciel pojazdu wg. dowodu rejestracyjnego :

GMINA BLEDZEW

66-350 Bledzew, ul. Kościuszki 16

III. Dane techniczne pojazdu :

Marka, typ, model	- STAR 244L
Rodzaj pojazdu	- samochód specjalny
przeznaczenie pojazdu	- pożarniczy
Numer identyfikacyjny pojazdu	- 12046
Numer rejestracyjny pojazdu	- FMI V743
Rok produkcji	- 1990
Rodzaj zapłonu	- samoczynny
Kod typu silnika	- 35991226
Pojemność skokowa silnika	- 6842 cm
Moc silnika	- 110 kW
Rodzaj nadwozia	- kabina kierowcy - zabudowa specjalna do akcji gaśniczej
Dopuszczalna masa całkowita	- 10580 kg
Dopuszczalna ładowność	- 3500 kg
Masa własna	- 7005 kg
Liczba miejsc	- 6
Skrzynia biegów	- manualna
Liczba osi	- 2
Rodzaj napędu	- 4x4
Największy dopuszczalny nacisk osi	- 67 kN
Kolor nadwozia	- czerwony
Wskazanie drogomierza	- 081219.7 km
Data I-rejestracji	- 06.02.1990 r.
Ważność badań technicznych	- 17.05.2019 r.

Wyposażenie specjalne pojazdu :

- 1.Zbiornik na wodę – 2500 kg
- 2.Autopompa A16/8

IV. Stan techniczny pojazdu :

Silnik :

Oleje i płyny eksploatacyjne przeterminowane. Znaczne wycieki oleju spod uszczelek. Osprzęt silnika wykazuje oznaki nadmiernego zużycia. Ślady nadmiernego przedmuchu spalin do skrzyni korbowej.
Brak możliwości uruchomienia silnika w dniu badania.

Podwozie :

Resory przedniego i tylnego zawieszenia trwale odkształcone. Oleje przeterminowane. Nadmierne luzy w połączeniach kulistych przegubów drążków kierowniczych. Nadmierny luz w połączeniu wielowypustowym i łożyskach przegubów wału napędowego. Elementy podwozia pordzewiałe, liczne ogniska korozji wżerowej.

Kabina kierowcy :

Szkielet kabiny w miejscach węzłowych pordzewiały, liczne głębokie ogniska korozji wżerowej. Poszycie ścian kabiny, nadkola, szkielety drzwi w części dolnej pordzewiały. Poduszki foteli wygniecione. Pokrycia tapicerskie poduszek i oparcie foteli wytarte, porozrywane. Dywaniki podłogi nadmiernie zużyte. Szyba przednia zmatowiała. Wyposażenie tapicerskie kabiny b. zabrudzone. Powłoka lakierowa zmatowiała, miejscami porysowana, odpryski lakieru. Brak osłony wału kierownicy.

Zabudowa specjalna :

Szkielet nadwozia w miejscach węzłowych pordzewiały, liczne ogniska korozji wżerowej. Poszycie szkieletu pordzewiały, liczne ogniska korozji wżerowej. Widoczne ślady licznych napraw ślusarsko-spawalniczych. Miejscami blachy przerdzewiały na wskroś. Podłoga schowków miejscami przerdzewiała na wskroś. Największe skupisko ognisk korozji znajduje się w okolicach uszczelek szyb i drzwi. Uszczelki drzwi i okien zestarzały. Dywaniki podłogi nadmiernie zużyte. Powłoka lakierowa matowa, miejscami popękana i porysowana, liczne odpryski lakieru i nieregularne bąble z wykwitami rdzy na powierzchni lakieru.

Instalacja elektryczna :

Lustra wkładów optycznych reflektorów skorodowane. Klosze lamp tylnych zespolonych i kierunkowskazów zmatowiały. Akumulatory nadmiernie zużyte. Złącza wiązek przewodów elektrycznych pordzewiały. Izolacja wiązek zestarzała.

Ogumienie :

Koła przednie	AVANT	10R22.5	zużyte 100 %
Koła tylne	Stomil	9.00-22.5	zużyte 100 %
Koło zapasowe	Stomil	9.00-20	zużyte 100 %

OCENA OGÓLNA

Stan techniczny pojazdu zły

Pojazd nie dopuszczony do ruchu na drogach publicznych od dnia 17.05.2019 r.

Ze względu na zużycie potencjału eksploatacyjnego i ekonomicznego naprawa pojazdu nieuzasadniona.

Koszt naprawy przekracza wartość rynkową pojazdu.

V. Określenie wartości rynkowej pojazdu :

W katalogach wartości rynkowych pojazdów INFO-EKSPERT , Notowania Ogólnopolskie wydawanych przez wydawnictwo Stowarzyszenie Rzeczoznawców Samochodowych-EKSPERTMOT oraz Spółki Akcyjnej EKSPERCI TECHNICZNO-MOTORYZACYJNI, „RZECZOZNAWCY-PZM” nie określa się wartości bazowych dla pojazdów 20 letnich i starszych.

W związku z powyższym oszacowanie wartości rynkowej badanego pojazdu dokonano według zindywidualizowanej analizy rynku przedmiotowego pojazdu.

Przeprowadzono analizę ofert sprzedaży pojazdów ogłaszanych w Internecie oraz zgłaszanych do sprzedaży w przetargach. Dokonano korekty uśrednionych cen ofertowych do cen transakcyjnych.

Wartość rynkową badanego pojazdu oszacowano na podstawie stwierdzonego w toku oględzin i badań stanu technicznego oraz aktualnej sytuacji rynkowej.

Wprowadzono korekty dotyczące przebiegu pojazdu, stanu utrzymania, dbałości o pojazd, stan ogumienia, kompletność, wykonywane naprawy.

Wartość rynkowa brutto wyżej zidentyfikowanego pojazdu, określona na dzień wykonania oceny technicznej wynosi :

7000.00 zł.

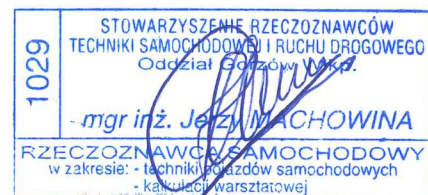
Słownie :

Siedem tysięcy złotych.

Wydając niniejszą ocenę techniczną rzeczoznawca zastrzega się, że nie bierze odpowiedzialności za wady ukryte przedmiotu oceny. Od oceny przysługuje odwołanie do Zarządu Spółki za pośrednictwem Oddziału w Gorzowie Wlkp.

W załączeniu dokumentacja fotograficzna pojazdu – 21 szt. zdjęć.

EXPERCI TECHNICZNO-REGULACYJNY
"RZECZOZNAWCY-PZM"
Spółka Akcyjna
ul. Kochanowskiego 45/5, 01-884 Warszawa
ODDZIAŁ - GORZÓW WLKP.
ul. Borowskiego 17, 66-400 Gorzów Wlkp.
Tel./fax (95) 722 77 77
NIP 527-020-58-48





**KSPERCI TECHNICZNO-MOTORYZACYJNI
"RZECZOZNAWCY-PZM"**

Spółka Akcyjna
 ul. Kochanowskiego 45/5, 01-864 Warszawa
ODDZIAŁ - GORZÓW WLKP.
 ul. Borowskiego 17, 66-400 Gorzów Wlkp.
 Tel./fax (95) 722 77 77
 NIP 526-020-55-46

1029	STOWARZYSZENIE RZECZOZNAWCÓW TECHNIKI SAMOCHODOWEJ I RUCHU DROGOWEGO Oddział Gorzów Wlkp.
	mgr inż. Jerzy MACHOWINA
RZECZOZNAWCA SAMOCHODOWY w zakresie: - techniki pojazdów samochodowych - kalkulacji warsztatowej	



EXPERTY TECHNICZNO-MOTORYZACYJNI
"RZECZOZNAWCY-PZM"
 Spółka Akcyjna
 ul. Kochanowskiego 45/5, 01-654 Warszawa
ODDZIAŁ - GORZÓW WLKP.
 ul. Borowskiego 17, 66-400 Gorzów Wlkp.
 Tel./fax (05) 722 77 77
 NIP 526-020-55-46

1029	STOWARZYSZENIE RZECZOZNAWCÓW TECHNIKI SAMOCHODOWEJ I RUCHU DROGOWEGO Oddział Gorzów Wlkp.
	<i>mgr inż. Jerzy MACHOWINA</i>
RZECZOZNAWCA SAMOCHODOWY w zakresie: - techniki pojazdów samochodowych - kalkulacji warsztatowej	



STOWARZYSZENIE RZECZOZNAWCÓW
 "RZECZOZNAWCY-PZM"
 Spółka Akcyjna
 ul. Kochanowskiego 45/5, 01-654 Warszawa
 ODDZIAŁ - GORZÓW WLKP.
 ul. Borowskiego 17, 66-400 Gorzów Wlkp
 Tel./fax (95) 722 77 77
 NIP 526-020-55-46

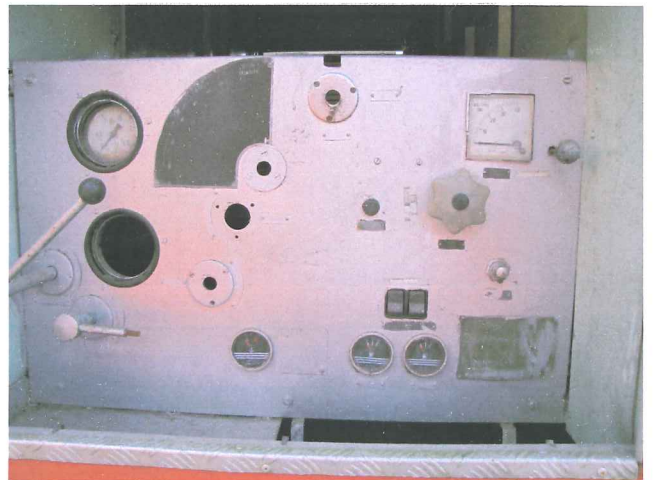
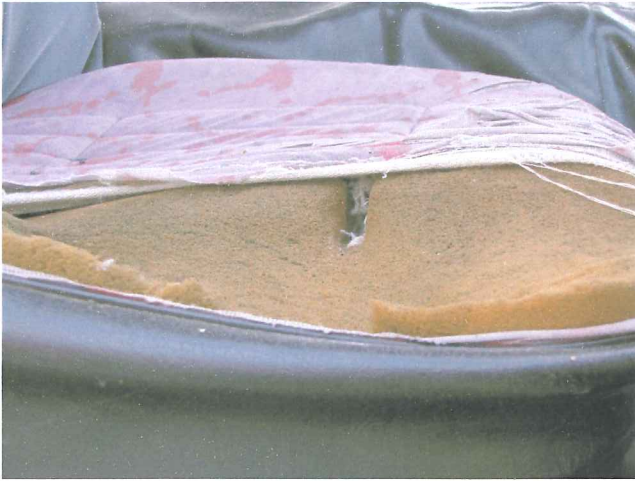
1029

STOWARZYSZENIE RZECZOZNAWCÓW
 TECHNIKI SAMOCHODOWEJ I RUCHU DROGOWEGO
 Oddział Gorzów Wlkp.

mgr inż. Jerzy MACHOWINA

RZECZOZNAWCA SAMOCHODOWY
 w zakresie:

- techniki pojazdów samochodowych
- kalkulacji warsztatowej



ESPERCI TECHNICZNO-MOTORYZACY,
"RZECZOZNAWCY-PZM"
 Spółka Akcyjna
 ul. Kochanowskiego 45/5, 01-664 Warszawa.
ODDZIAŁ - GORZÓW WLKP.
 ul. Borowskiego 17, 66-400 Gorzów Wlkp.
 Tel./fax (95) 722 77 77
 NIP 525-020-55-45

1029	STOWARZYSZENIE RZECZOZNAWCÓW TECHNIKI SAMOCHODOWEJ I RUCHU DROGOWEGO Oddział Gorzów Wlkp.
	mgr inż. <i>Jacek Machowina</i> RZECZOZNAWCA SAMOCHODOWY w zakresie: - techniki pojazdów samochodowych - kalkulacji warsztatowej



**WSPERCI TECHNICZNO-MOTORYZACYJNY
 PRZECZOZNAWCY-PZM**
 Spółka Akcyjna
 ul. Kochanowskiego 45/5, 01-864 Warszawa
ODDZIAŁ - GORZÓW WLKP.
 ul. Borowskiego 17, 66-400 Gorzów Wlkp.
 Tel./fax (95) 722 77 77
 NIP 526-020-55-46

1029
 STOWARZYSZENIE PRZECZOZNAWCÓW
 TECHNIKI SAMOCHODOWEJ I RUCHU DROGOWEGO
 Oddział w Gorzowie Wlkp.
 mgr inż. *[Signature]* **MACHOWINA**
PRZECZOZNAWCA SAMOCHODOWY
 w zakresie: - techniki pojazdów samochodowych
 - kalkulacji warsztatowej