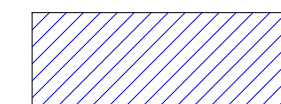


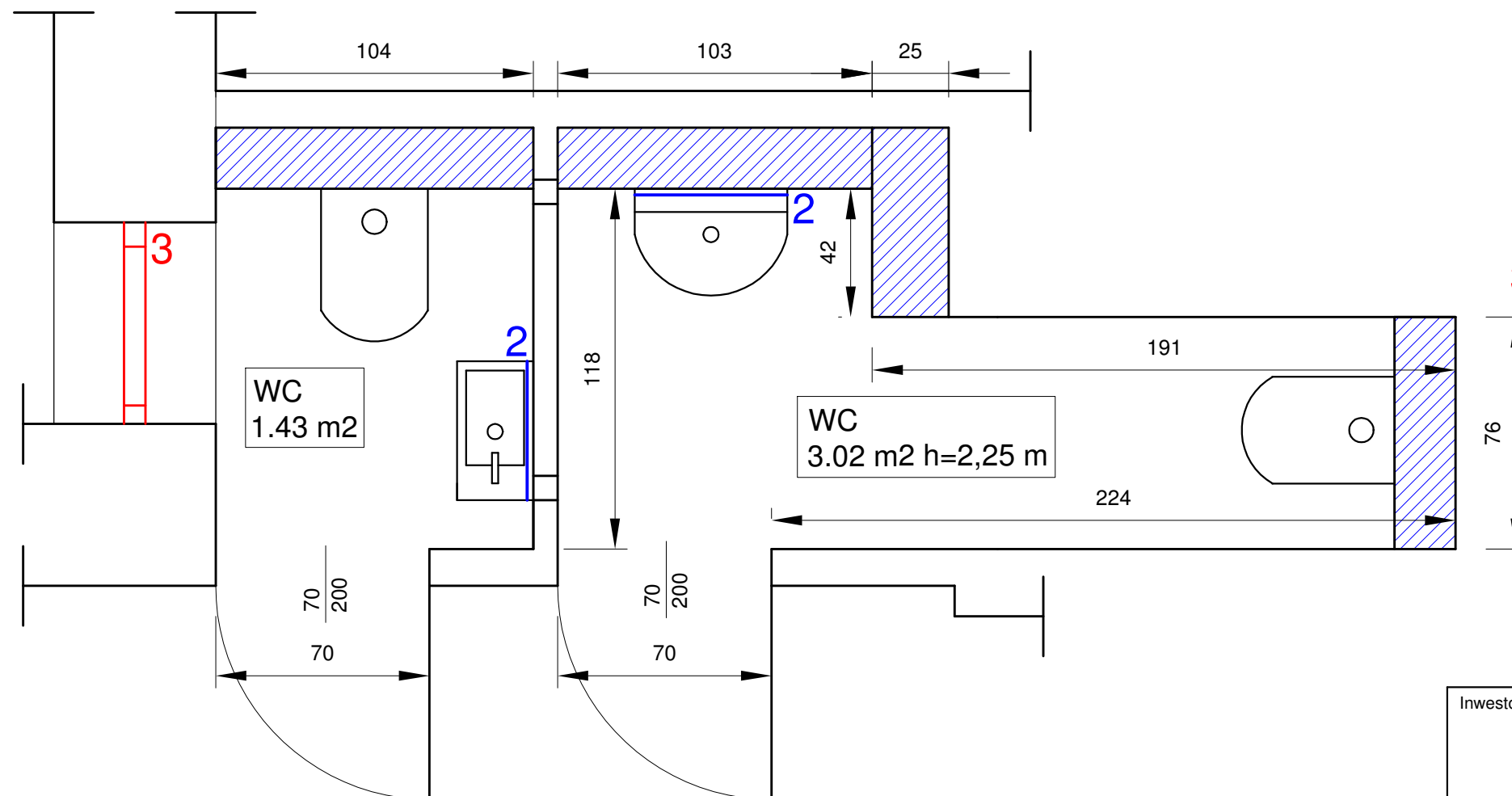
## LEGENDA



Zabudowy GK

**2** Lustro wys. 60 cm dł. 50 cm przyklejone do płytek ściennych

**3** Okno do wymiany na nowe PVC białe



## Zakres prac:

- Demontaż wszystkich drzwi wraz z ościeżnicami
- Rozbiórka zabudów GK
- Odbicie wszystkich okładzin ściennych i podłogowych
- Odbicie wszystkich tynków na ścianach do wysokości sufitu podwieszonego
- Demontaż starego sufitu podwieszonego
- Usunięcie gruzu z budynku
- Wykonanie nowych tynków cementowo - wapiennych na ścianach do wysokości sufitu podwieszonego
- Wybudowanie nowych zabudów GK
- Wyrównanie istniejących posadzek wylewką samopoziomującą
- Montaż nowych drzwi łazienkowych z otworami wentylacyjnymi lub podcięciem
- Wykonanie okładzin ściennych z płytek na pełną wysokość ścian - rodzaj i wymiary płytek uzgodnić z Inwestorem
- Wykonanie okładzin podłogowych z płytek gres o wymiarach min. 60x60 cm lub innych uzgodnionych z Inwestorem
- Montaż nowego sufitu podwieszonego typu Thermanex o wymiarach płyt 60x60 cm na wysokości 2,25 m
- Naprawa i malowanie ściany z wejściem do sanitariatów od strony pomieszczenia nr 109
- Przyklejenie lustra o wys. 60 cm i dł. 50 cm nad umywalkami
- Montaż pojemników na papier toaletowy, dozowników mydła, elektrycznych suszarek do rąk oraz koszy na śmieci w kabinach WC
- Wymiana okna zewnętrznego w mniejszej toalecie na nowe PVC jednoskrzydłowe rozwierno - uchylne białe z obróbką

## UWAGA!

Wszystkie montowane osprzęty, lustro, urządzenia, wyposażenie, drzwi oraz płytki ścienne i podłogowe przed zakupem uzgodnić z Inwestorem

Inwestor	Filharmonia Sudecka im. Józefa Witkomirskiego w Wałbrzychu ul. Słowackiego 4				
Jednostka projektowa	ABK Usługi Budowlane Kosztorysowanie Aleksander Banaś 58-370 Boguszów - Gorce ul. Lawendowa 9				
Stadium <b>Projekt wykonawczy</b>	Zadanie <b>Modernizacja sanitariatów w budynku Filharmonii Sudeckiej im. Józefa Witkomirskiego w Wałbrzychu, 1 piętro</b>				
Nr tomu <b>1</b>	Lokalizacja inwestycji  58 - 300 Wałbrzych ul. Słowackiego 4				
Branża <b>Budowlana</b>	Tytuł rysunku  <b>Stan projektowany - część budowlana</b>				
Stanowisko	Imię i nazwisko	Nr uprawnień		Podpis	
Projektant	mgr inż. Jarosław Wawrzaszek	79/DOŚ/10			
Stadium	Rewizja	Skala	Data	Branża	Nr rys.
PW	00	1 :20	02.2024	KB	11