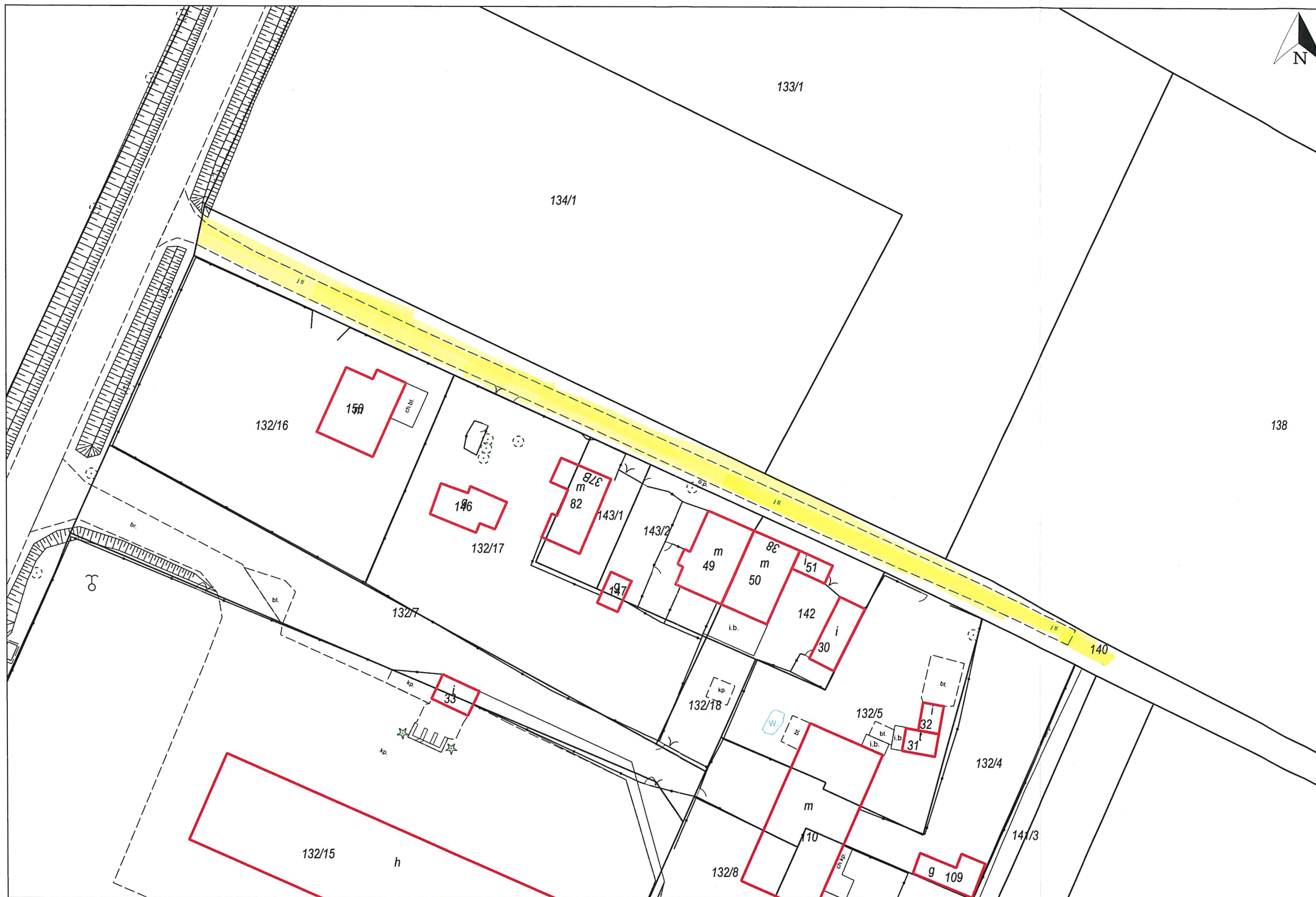


Gmina Zbójno, Adamki dz. 140, dł. 145 mb



Wydruk w skali 1:500

Wydruk z systemu WebEWID

Sporządził: Go

Udostępniane informacje nie są dokumentami w postępowaniach administracyjnych i innych. Materiały zawierające informacje z powiatowego zasobu geodezyjnego i kartograficznego (w tym dane z operatu ewidencji gruntów i budynków Starostwa Powiatowego w Golubiu-Dobrzyniu) należy zamawiać w Wydziale Geodezji. Dokumenty zawierające inne informacje przetwarzane w Wewnętrznych