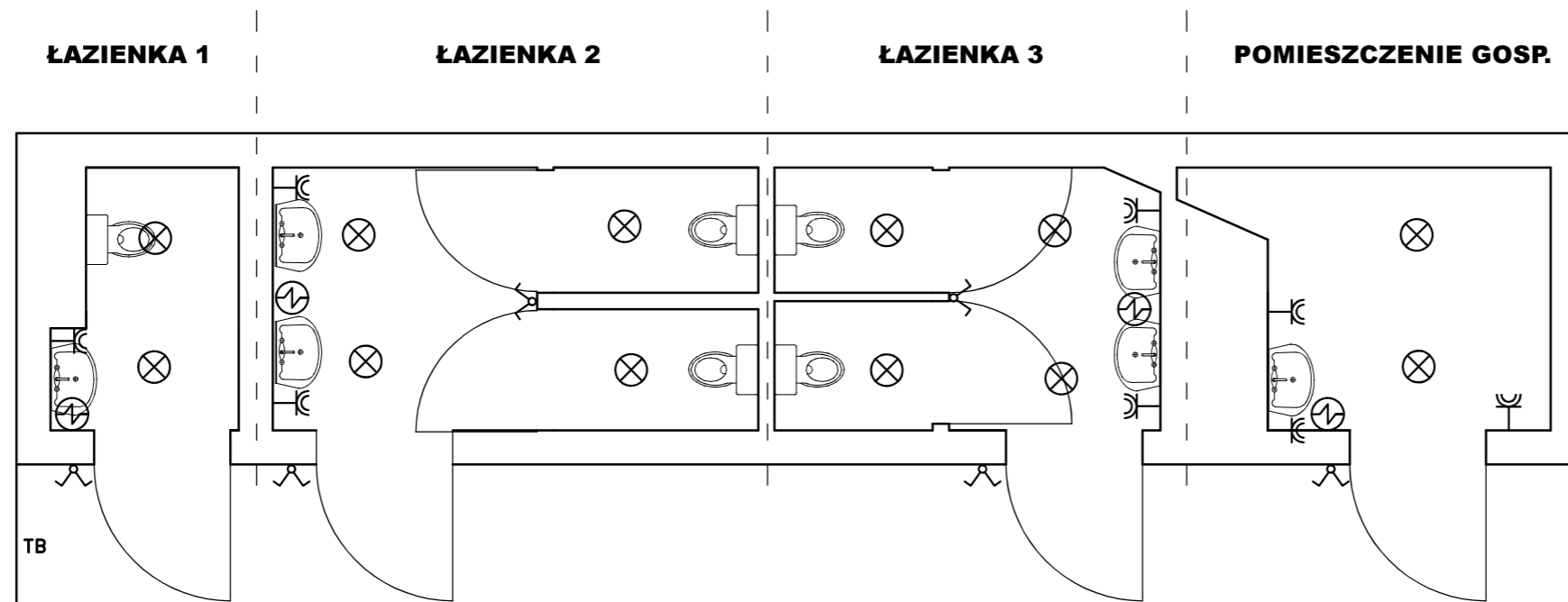


# STAN PROJEKTOWY



## OZNACZENIA:

- ⊗ - lampa oświetleniowa - sufitowa
- ⌋ - podwójne gniazdo elektryczne 230V
- ⌋ - hermetyczne gniazdo elektryczne 230V
- ⊕ - elektryczny pojemnościowy ogrzewacz wody 10l
- ⌋ - łącznik oświetleniowy dwubiegunowy
- ⌋ - łącznik oświetleniowy jednobiegunowy
- ⌋ - łącznik oświetleniowy hermetyczny
- TB - istniejąca tablica bezpiecznikowa w budynku do włączenia

Nazwa inwestycji: <b>REMONT TOALET W SZKOLE PODSTAWOWEJ NR 3 W DARŁOWIE</b>		Data opracowania: 10.2023 R.	
Obiekt:	<b>Budynek użyteczności publicznej</b>	Branża: KONSTRUKCYJNA	
Adres inwestycji		Skala: 1:100	Nr rys.: E-1
Tytuł rysunku:	<b>INSTALACJE ELEKTRYCZNE</b>	Podpis:	
Opracował:	<i>mgr inż. Bartłomiej Kruk</i>	.....	
str.....			