



Fot. 1. Widok na wiadukt – w stronę północną.



Fot. 2. Widok na wiadukt z boku od strony południowo-zachodniej.



Fot. 3. Widok spodu ustroju nośnego.



Fot. 4. Widok przyczółka od strony północnej.



Fot. 5. Widok przyczółka od strony południowej.



Fot. 6. Widok filara od strony północnej.



Fot. 7. Widok filara od strony południowej.



Fot. 9. Nawierzchnia na obiekcie, szczelina dylatacyjna od strony południowej.

*Widoczne spękanie nawierzchni w miejscu połączenia obiektu z najazdem oraz spękania i zarysowania nawierzchni na obiekcie. Poza tym zanieczyszczenia nawierzchni i zastoiska wody związane ze deformacją nawierzchni.*



Fot. 10. Nawierzchnia na obiekcie, szczelina dylatacyjna od strony północnej.

*Widoczne spękanie nawierzchni w miejscu połączenia obiektu z najazdem oraz spękania i zarysowania nawierzchni na obiekcie. Poza tym widoczne uszkodzone znaki U9a i U9b.*



Fot. 11. Kapa chodnikowa po stronie zachodniej.

*Widoczne zarysowania kapy oraz głębokie ubytki i wykruszenia betonu. Ponadto widoczna deformacja i korozja stalowego kątownika oprawiającego kapę chodnikową. Widoczna również korozja balustrady stalowej.*



Fot. 12. Kapa chodnikowa po stronie wschodniej.

*Widoczne zarysowania kapy. Ponadto widoczna deformacja i korozja stalowego kątownika oprawiającego kapę chodnikową. Widoczna również korozja balustrady stalowej.*



Fot. 13. Kapa chodnikowa po stronie zachodniej.

*Widoczna deformacja, korozja oraz ubytek stalowego kątownika oprawiającego kapę chodnikową.*



Fot. 14. Wpust drogowy na dojeździe.

*Zamulony wpust mosty, widoczna wegetacja roślinności (analogicznie na pozostałych wpustach)*



Fot. 15. Balustrada stalowa.

*Widoczna korozja elementów stalowych balustrady, w szczególności w miejscach kotwień.*



Fot. 16. Balustrada stalowa.

*Widoczne zanieczyszczenia graffiti.*





Fot. 17. Balustrada stalowa.

*Widoczne uszkodzenia powłok malarskich oraz drobne odkształcenia elementów balustrady.*



Fot. 18. Nasyp północny.

*Widoczne ubytki i przemieszczenia gruntu pod obiektem przed przyczółkiem. Nasyp bardzo stromy, miękki bez umocnień systemowych.*



Fot. 19. Nasyp południowy.

*Widoczne ubytki i przemieszczenia gruntu pod obiektem przed przyczółkiem. Nasyp bardzo stromy, miękki bez umocnień systemowych.*



Fot. 20. Bramownica i oznakowanie od strony południowej.

*Widoczny brak oznakowania ograniczonej skrajni pionowej w stosunku do 2020 roku. Widoczny także odwrotnie zamontowany znak (zmontowany U9b po lewej stronie a powinien być U9a). Widoczne także oznaki wandalizmu i zanieczyszczenia graffiti.*



Fot. 21. Korpus podpory od strony wschodniej.

*Widoczne oznaki wandalizmu i zanieczyszczenia graffiti znaków U9a i U9b.*



Fot. 22. Skrzydło od strony południowo zachodniej, balustrada.

*Widoczna pionowa rysa w miejscu styku ustroju nośnego i przyczółku. Spękania oraz korozja betonu gzymsu oraz powierzchni bocznych ustroju jak i skrzydeł (analogicznie od pozostałych stron). Widoczna także korozja elementów stalowych balustrady.*



Fot. 23. Belka skrajna od strony południowego zachodu (analogicznie pozostałe belki skrajne).

*Widoczne rozległe zarysowania i spękania warstwy naprawczej spowodowane korozją prętów zbrojeniowych – uszkodzenia spowodowane źle wykonanymi pracami naprawczymi.*



Fot. 24. Poprzecznicą nadporowa (nad przyczółkiem).

*Widoczne rozległe zarysowania spowodowane korozją prętów zbrojeniowych. Widoczna także powierzchniowa korozja betonu.*



Fot. 25. Poprzecznicą nadpodporowa (nad filarem).

*Widoczne zacieki spowodowane przeciekaniem wody przez pomost i izolację.*



Fot. 26. Belka skrajna.

*Widoczne rozległe zarysowania i spękania warstwy naprawczej spowodowana korozją prętów zbrojeniowych – uszkodzenia spowodowane źle wykonanymi pracami naprawczymi.*



Fot. 27. Belka środkowa

*Widoczne nacieki soli wypłukanej z betonu spowodowane przeciekaniem wody przez pomost i izolację.*



Fot. 28. Poprzecznicą nadpodporowa (nad filarem).

*Widoczne zacieki spowodowane przeciekaniem wody przez pomost i izolację. Ponadto widoczne zacieki, korozja prętów i ubytki betonu w płycie pomostu.*



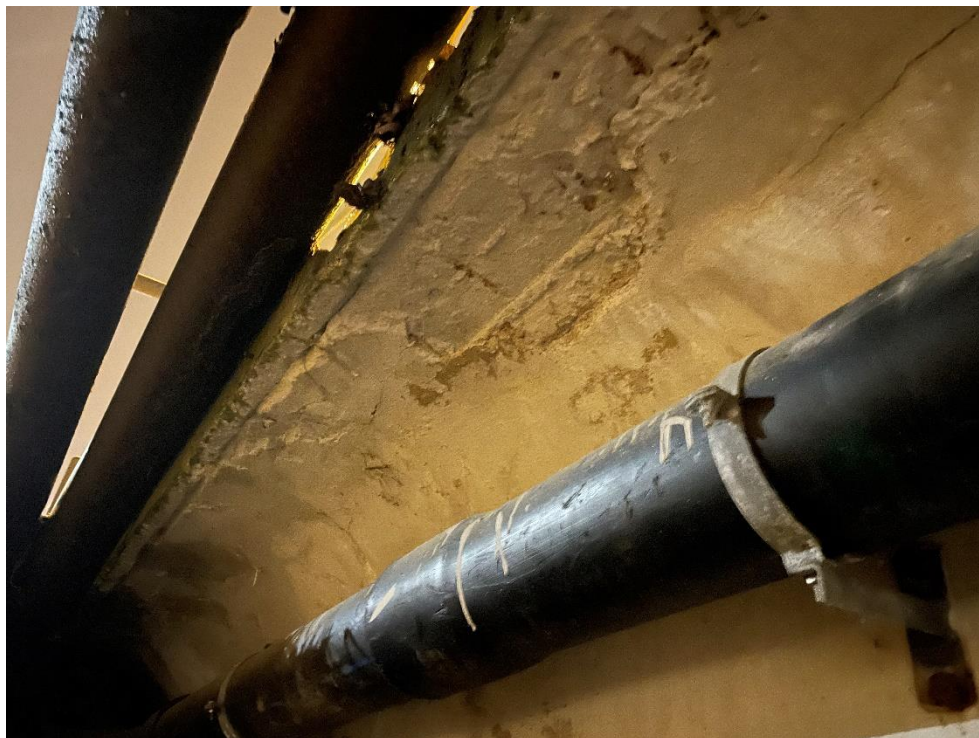
Fot. 29. Poprzecznica nadpodporowa (nad przyczółkiem).

*Widoczne rozległe zarysowania spowodowane korozją prętów zbrojeniowych. Widoczna także powierzchniowa korozja betonu oraz nacieki soli wypłukanej z betonu spowodowane przeciekaniem wody przez pomost i izolację.*



Fot. 30. Filar.

*Widoczne zarysowanie spowodowane korozją prętów.*



Fot. 31. Gzyms.

*Widoczne ubytki betonu oraz zarysowanie spowodowane korozją prętów.*



Fot. 32. Urządzenia obce, balustrada stalowa.

*Widoczne rozszczelnienie osłonek linii kablowych. Widoczna także korozja elementów stalowych balustrady.*





Fot. 37. Przestrzeń pod obiektowa.

*Widoczne drobne zarastanie przestrzeni podmostowej trawami.*