



ul. Powstańców Śląskich, Głuchołazy

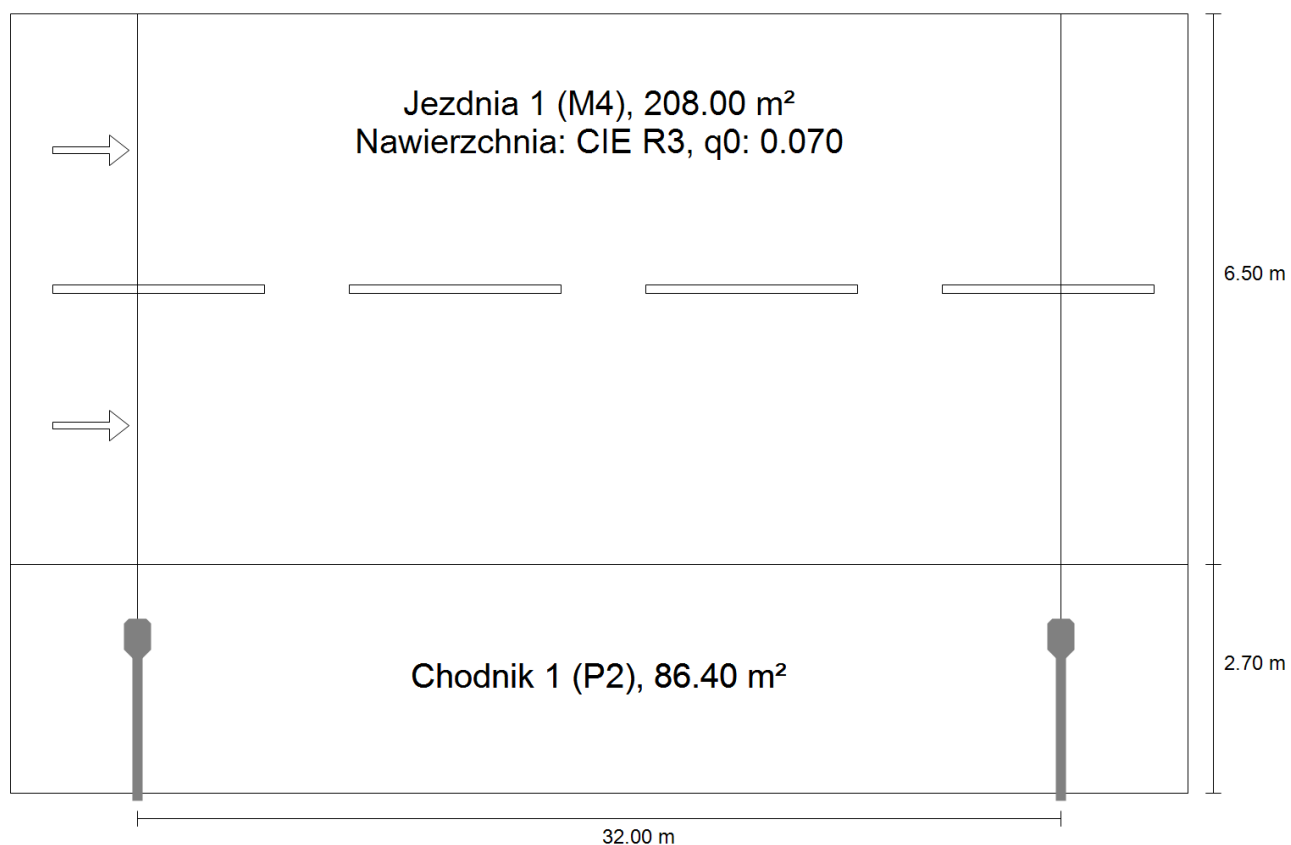
Lista opraw

Φ_{razem} 37055 lm	P_{razem} 290.0 W	Skuteczność świetlna 127.8 lm/W
-----------------------------------	-------------------------------	------------------------------------

Szt.	Producent	Numer artykułu	Nazwa artykułu	P	Φ	Skuteczność świetlna
5	Schröder		IZYLUM 1 / 5303 / 20 LEDs 900mA NW 740 58W / Light Exhauster / 450562	58.0 W	7411 lm	127.8 lm/W

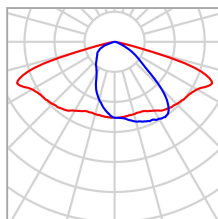
Ulica

Podsumowanie (do EN 13201:2015)



Ulica

Podsumowanie (do EN 13201:2015)



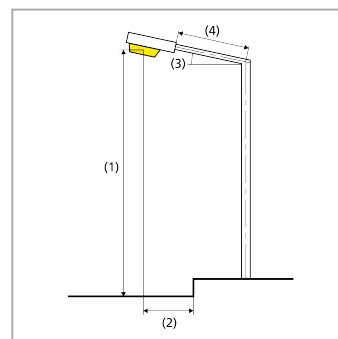
Producent	Schröder	P	58.0 W
Nazwa artykułu	IZYLUM 1 / 5303 / 20 LEDs 900mA NW 740 58W / Light Exhauster / 450562	Φ_{Lampa}	8401 lm
		Φ_{Oprawa}	7411 lm
Wyposażenie	1x 20 LEDs 900mA NW 740	η	88.21 %

Ulica

Podsumowanie (do EN 13201:2015)

IZYLUM 1 / 5303 / 20 LEDs 900mA NW 740 58W / Light Exhauster / 450562 (z jednej strony na dole)

Odstęp słupa	32.000 m
(1) Wysokość punktu świetlnego	8.150 m
(2) Nawis punktu świetlnego	-0.900 m
(3) Nachylenie wysięgnika	5.0°
(4) Długość wysięgnika	1.500 m
Godziny pracy w ciągu roku	4000 h: 100.0 %, 58.0 W
Moc / trasa	1798.0 W/km
ULR / ULOR	0.00 / 0.00
Maks. natężenia światła	≥ 70°: 613 cd/klm
W każdym kierunku tworzącym podany kąt z dolną linią pionową przy zainstalowanym i gotowym do użytku oświetleniu.	≥ 80°: 73.1 cd/klm
	≥ 90°: 0.00 cd/klm
Klasa natężenia oświetlenia	G*3
Wartości natężenia światła w [cd/klm] do obliczania klasy natężenia światła odnoszą się do strumienia świetlnego lampy, zgodnie z EN 13201:2015.	
Klasa wskaźnika oślnienia	D.6
MF	0.80



Ulica

Podsumowanie (do EN 13201:2015)

Wyniki dla pól oceny

Obliczono współczynnik konserwacji 0.80 dla instalacji.

	Rozmiar	Obliczono	Zad.	Kontrola
Jezdnia 1 (M4)	L _m	0.75 cd/m ²	≥ 0.75 cd/m ²	✓
	U _o	0.56	≥ 0.40	✓
	U _l	0.81	≥ 0.60	✓
	TI	12 %	≤ 15 %	✓
	R _{EI}	0.61	≥ 0.30	✓
Chodnik 1 (P2)	E _m	11.87 lx	[10.00 - 15.00] lx	✓
	E _{min}	4.77 lx	≥ 2.00 lx	✓

Wyniki dla wskaźników wydajności energetycznej

	Rozmiar	Obliczono	Zużycie energii
Ulica	D _p	0.016 W/lx*m ²	–
IZYLUM 1 / 5303 / 20 LEDs 900mA NW 740 58W / Light Exhauster / 450562 (z jednej strony na dole)	D _e	0.8 kWh/m ² rok	232.0 kWh/rok

Ulica

Jezdnia 1 (M4)

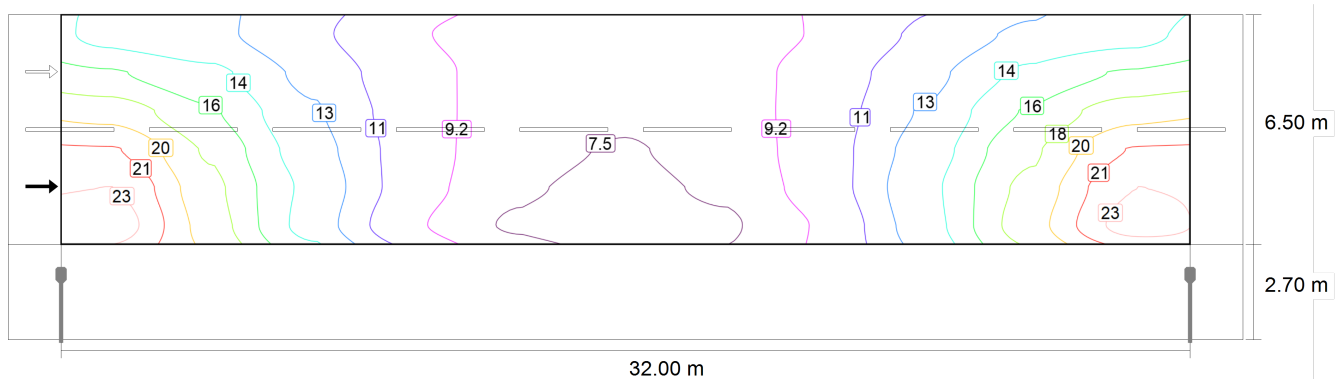
Wyniki dla pola oceny

	Rozmiar	Obliczono	Zad.	Kontrola
Jezdnia 1 (M4)	L_m	0.75 cd/m ²	≥ 0.75 cd/m ²	✓
	U_o	0.56	≥ 0.40	✓
	U_l	0.81	≥ 0.60	✓
	TI	12 %	≤ 15 %	✓
	R_{EI}	0.61	≥ 0.30	✓

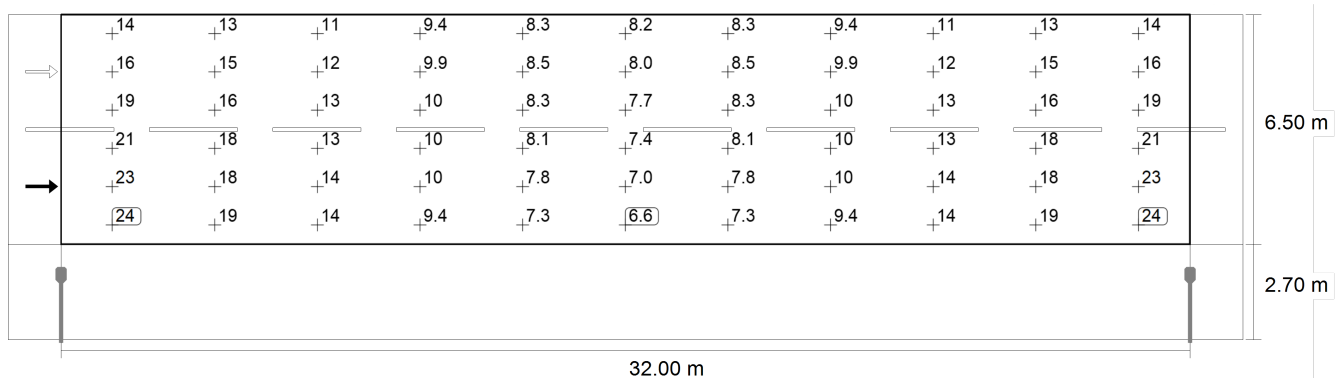
Wyniki dla obserwatora

	Rozmiar	Obliczono	Zad.	Kontrola
Obserwator 1 Pozycja: -60.000 m, 4.325 m, 1.500 m	L_m	0.75 cd/m ²	≥ 0.75 cd/m ²	✓
	U_o	0.59	≥ 0.40	✓
	U_l	0.81	≥ 0.60	✓
	TI	12 %	≤ 15 %	✓
Obserwator 2 Pozycja: -60.000 m, 7.575 m, 1.500 m	L_m	0.83 cd/m ²	≥ 0.75 cd/m ²	✓
	U_o	0.56	≥ 0.40	✓
	U_l	0.85	≥ 0.60	✓
	TI	8 %	≤ 15 %	✓

Ulica

Jezdnia 1 (M4)

Wartości konserwacji, poziome natężenie oświetlenia [lx] (Izoluksy)



Wartości konserwacji, poziome natężenie oświetlenia [lx] (Siatka wartości)

m	1.455	4.364	7.273	10.182	13.091	16.000	18.909	21.818	24.727	27.636	30.545
8.658	13.82	13.05	11.27	9.38	8.29	8.16	8.29	9.38	11.27	13.05	13.82
7.575	16.31	14.82	12.17	9.88	8.46	8.04	8.46	9.88	12.17	14.82	16.31
6.492	18.95	16.29	12.86	10.03	8.31	7.66	8.31	10.03	12.86	16.29	18.95
5.408	21.39	17.57	13.45	10.16	8.09	7.38	8.09	10.16	13.45	17.57	21.39
4.325	23.01	18.33	13.98	10.08	7.76	7.04	7.76	10.08	13.98	18.33	23.01
3.242	23.87	18.81	13.70	9.42	7.26	6.62	7.26	9.42	13.70	18.81	23.87

Wartości konserwacji, poziome natężenie oświetlenia [lx] (Tabela wartości)

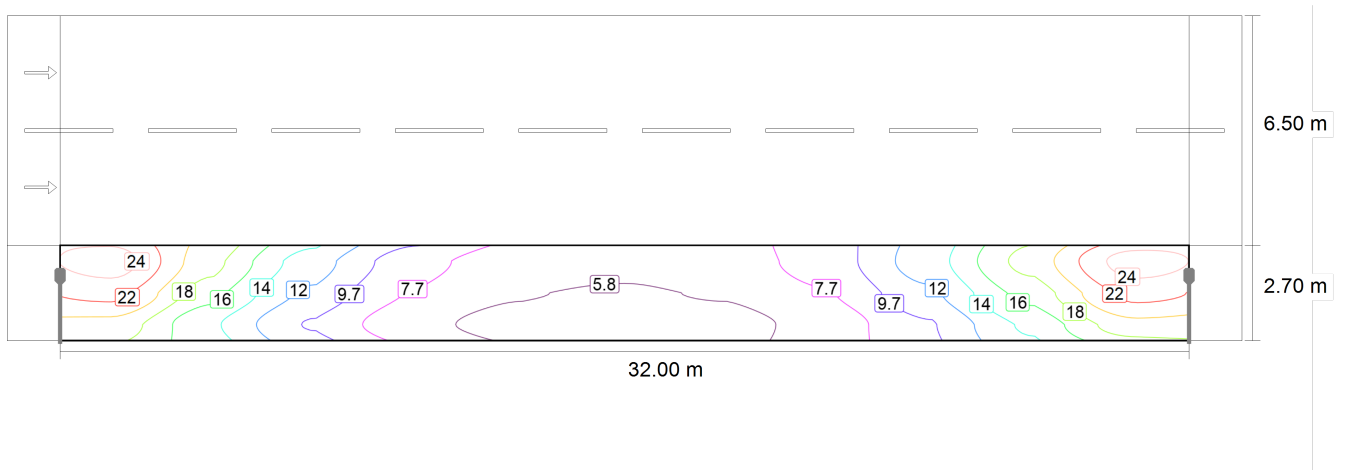
	E_m	E_{min}	E_{max}	$U_o (g_1)$	g_2
Wartości konserwacji, poziome natężenie oświetlenia	12.8 lx	6.62 lx	23.9 lx	0.52	0.28

Ulica

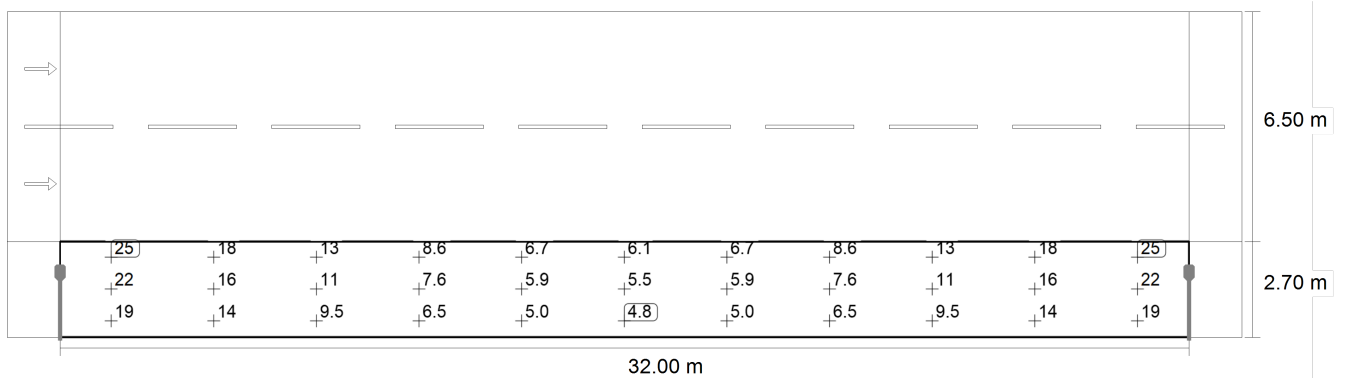
Chodnik 1 (P2)

Wyniki dla pola oceny

	Rozmiar	Obliczono	Zad.	Kontrola
Chodnik 1 (P2)	E_m	11.87 lx	[10.00 - 15.00] lx	✓
	E_{min}	4.77 lx	≥ 2.00 lx	✓



Wartości konserwacji, poziome natężenie oświetlenia [lx] (Izoluksy)



Wartości konserwacji, poziome natężenie oświetlenia [lx] (Siatka wartości)

m	1.455	4.364	7.273	10.182	13.091	16.000	18.909	21.818	24.727	27.636	30.545
2.250	24.51	18.30	12.68	8.57	6.65	6.14	6.65	8.57	12.68	18.30	24.51
1.350	22.09	16.33	11.23	7.57	5.92	5.53	5.92	7.57	11.23	16.33	22.09
0.450	18.79	14.00	9.53	6.45	5.04	4.77	5.04	6.45	9.53	14.00	18.79

Ulica

Chodnik 1 (P2)

Wartości konserwacji, poziome natężenie oświetlenia [lx] (Tabela wartości)

	E_m	E_{min}	E_{max}	$U_o (g_1)$	g_2
Wartości konserwacji, poziome natężenie oświetlenia	11.9 lx	4.77 lx	24.5 lx	0.40	0.19