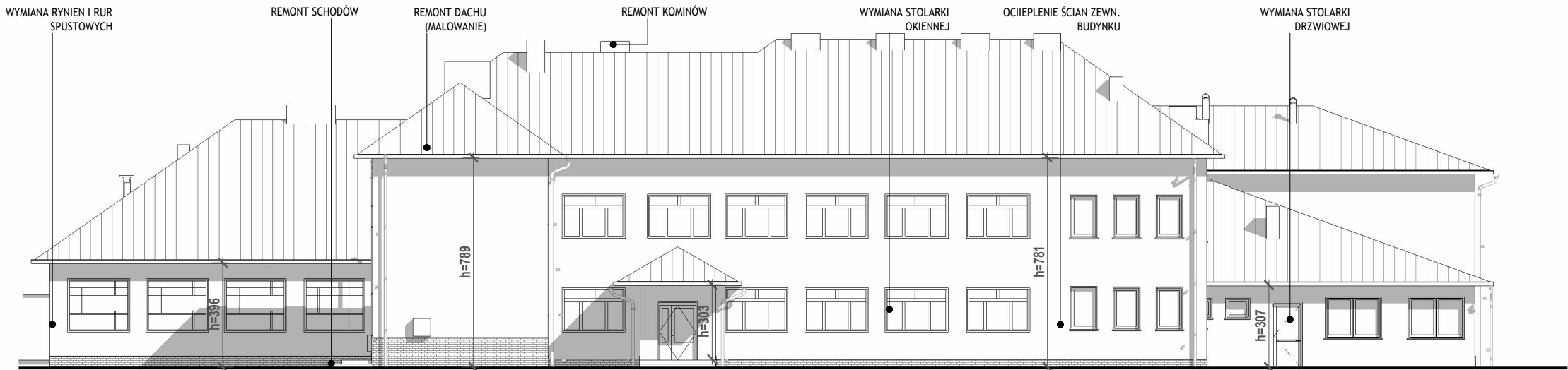

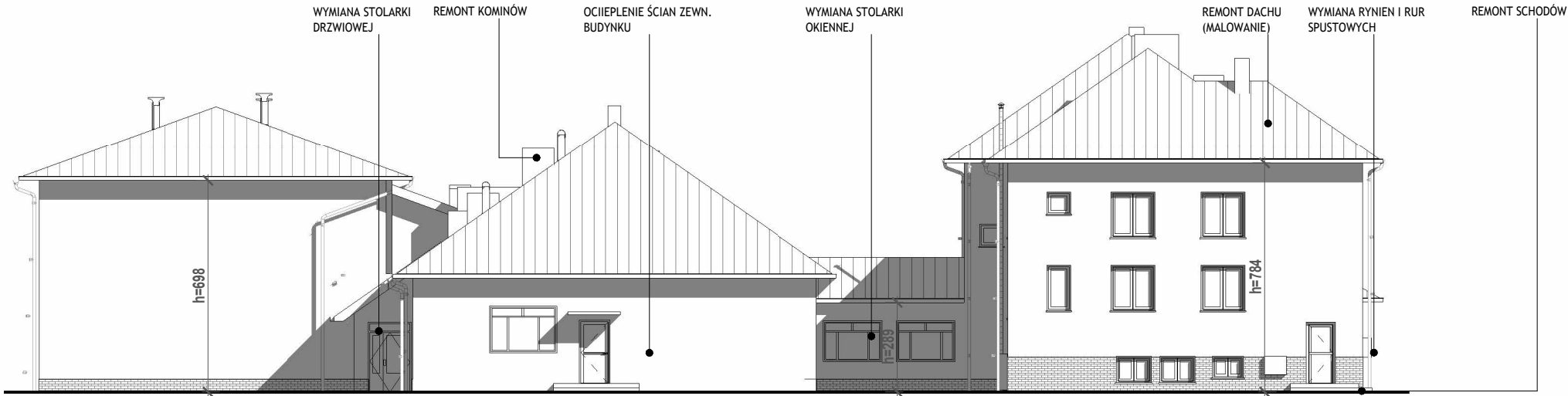


- OPIS TECHNICZNY PROJEKTU STANOWI INTEGRALNĄ CZĘŚĆ DOKUMENTACJI, DLATEGO RYSUNKI NALEŻY ROZPATRYWAĆ IŁĄCZNIE Z OPISEM, A ZAPISY I ROZWIĄZANIA TECHNICZNE ZAMIESZCZONE W OPISIE, UZUPEŁNIAJĄ RYSUNKI I SĄ OBOWIĄZUJĄCE DLA WYKONAWCY OBIEKTU, NAWET JEŚLI NIE ZOSTAŁY ZAMIESZCZONE NA RYSUNKU.
- WSZYSTKIE WYMIARY PODANE W PROJEKCIE NALEŻY SPRAWDZIĆ NA BUDOWIE.
- PODANE W PROJEKCIE RELACJE PROJEKTOWANEGO BUDYNKU DO ISTNIEJĄCYCH OBIEKTÓW I ISTNIEJĄCYCH ELEMENTÓW ZAGOSPODAROWANIA TERENU (KĄTY, WYMIARY ITP.) PODLEGAJĄ SPRAWDZENIU PRZED ROZPOCZĘCIEM REALIZACJI.
- WYKONAWCY POSZCZEGÓLNYCH PRAC MOGĄ PRZEDSTAWIĆ ROZWIĄZANIA ALTERNATYWNE DO ROZWIĄZAŃ ZAMIESZCZONYCH W PROJEKCIE, PRZEDSTAWIAJĄC INWESTOROWI ORAZ ARCHYTEKTOWI - AUTOROWI NINIEJSZEGO OPRACOWANIA, RÓWNORZĘDNY JAKOŚCIOWO SYSTEM CZY MATERIAŁ (ZGODNIE Z WYTYCZNYMI PROJEKTOWYMI) ZE SZCZEGÓLOWYM OPISEM PROPONOWANYCH ROZWIĄZAŃ.
- WSZYSTKIE ODCHYLENIA OD WYMIARÓW PRZEWIDZIANYCH W ODPOWIEDNICH PRZEPISACH, PN LUB NINIEJSZEMU PROJEKTOWI (W ZALEŻNOŚCI OD TEGO, KTÓRE Z NICH SĄ BARDZIEJ RYGORYSTYCZNE) PRZEKRACZAJĄCE NORMOWĄ TOLERANCJĘ, BĘDĄ KORYGOWANE NA WYŁĄCZNY KOSZT WYKONAWCY.
- WSZELKIE NASUWAJĄCE SIĘ WYKONAWCY WĄTPLIWOŚCI DOTYCZĄCE INTERPRETACJI ZAPISÓW I RYSUNKÓW NINIEJSZEJ DOKUMENTACJI NALEŻY KONSULTOWAĆ Z AUTOREM NINIEJSZEGO OPRACOWANIA W FORMIE PISEMNEJ.
- KOLORYSTYKA ELEMENTÓW DO UZGODNIENIA Z ARCHITEKTEM PO PRZEDSTAWIENIU PRZEZ WYKONAWCĘ PRÓBEK.
- NINIEJSZA DOKUMENTACJA JEST PODSTAWĄ DLA PROJEKTU TERMOMODERNIZACJI, NATOMIAST NIE JEST KOMPLETNA DO CELÓW REALIZACJI ROBÓT I PRZEDMIAROWANIA.
- WSZELKIE ZMIANY LUB ODSŁĘPSTWA OD ROZWIĄZAŃ PRZYJĘTYCH W PROJEKCIE MUSZĄ UZYSKAĆ ZGODĘ PROJEKTANTA.



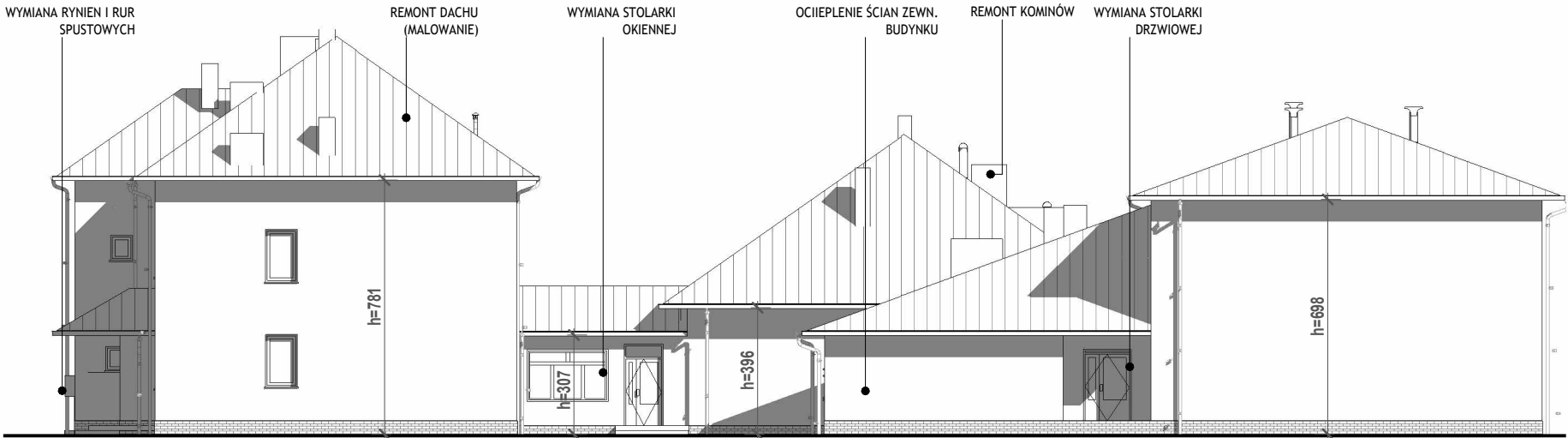
- OCIEPLENIE ŚCIAN ZEWNĘTRZNYCH STARSZEJ CZĘŚCI BUDYNKU
- OCIEPLENIE ŚCIAN ZEWNĘTRZNYCH NOWSZEJ CZĘŚCI BUDYNKU
- OCIEPLENIE ŚCIAN ZEWNĘTRZNYCH PIWNIC W GRUNCIE
- OCIEPLENIE STROPU POD STRYCHEM W STARSZEJ CZĘŚCI BUDYNKU
- OCIEPLENIE STROPU POD STRYCHEM W NOWSZEJ CZĘŚCI BUDYNKU
- OCIEPLENIE STROPU POD STRYCHEM NA SALI GIMNASTYCZNEJ
- WYMIANA DREWNIANEJ STOLARKI OKIENNEJ
- WYMIANA STOLARKI OKIENNEJ WYKONANEJ Z PROFILI PCV
- WYMIANA DREWNIANEJ STOLARKI DRZWIOWEJ
- WYMIANA STOLARKI DRZWIOWEJ Z PROFILI ALUMINIOWYCH
- WYKONANIE NOWYCH OPASEK WOKÓŁ BUDYNKU
- WYMIANA RYNIEN I RUR SPUSTOWYCH
- REMONT DACHU (MALOWANIE)
- REMONT KOMINÓW
- REMONT INSTALACJI ODGROMOWEJ
- REMONT SCHODÓW, WYMIANA PORECZY
- MODERNIZACJA SYSTEMU GRZEWczego I INSTALACJI C.W.U
- MODERNIZACJA SYSTEMU OŚWIETLЕНИЯ WBUDOWANEGO
- MONTAŻ INSTALACJI FOTOWOLTAICZNEJ

<div></div>		PRACOWNIA PROJEKTOWA SEVEN SEVEN Sp. z o.o. ul. Jana Pawła II 23 Nowy Sącz 33-300 tel. 730-974-970	
www.77architekci.com		ig:77architekci	fb:77architekci
Obiekt budowlany:	Termomodernizacja Szkoły Podstawowej im. Ks. Kardynała Stefana Wyszyńskiego w Nowej Wsi		Nr rysunku: A-1
Lokalizacja:	dz. ewid. nr 197/1 Nowa Wieś 96, 33-336 Nowa Wieś		Data: 09. 2022
Inwestor:	Gmina Łabowa, Łabowa 38, 33-336 Łabowa		Skala 1 : 200
Rysunek:	Elewacje		
Projektant: <small>branża architektoniczna</small>	mgr inż. Michał Świerad <small>MAP/0531/PWBKb/18</small>		podpis
Opracował: <small>branża architektoniczna</small>	mgr inż. arch. Jacek Kotlarz		
© WSZELKIE PRAWA AUTORSKIE ZASTRZEŻONE - ŻADNA CZĘŚĆ TEGO RYSUNKU NIE MOŻE BYĆ REPRODUKOWANA PRZECHOWYWANA W SYSTEMACH ODCYKIWNANIAMI PRZEKAZYWANA W SPOSOB ELEKTRONICZNY LUB MECHANICZNY W POSTACI ODRUKU KSIĘGODRUKOWEJ, NAGRANIA CZY W JAKIEJKOLWIEK INNEJ FORMIE, BEZ WCZEŚNIEJSZEGO UZYSKANIA PISEMNEJ ZGODY WŁAŚCIELCIELA PRAW AUTORSKICH.			
Dz. Ust. Nr 24 Poz. 83 z dn. 4.02.1994 r.			

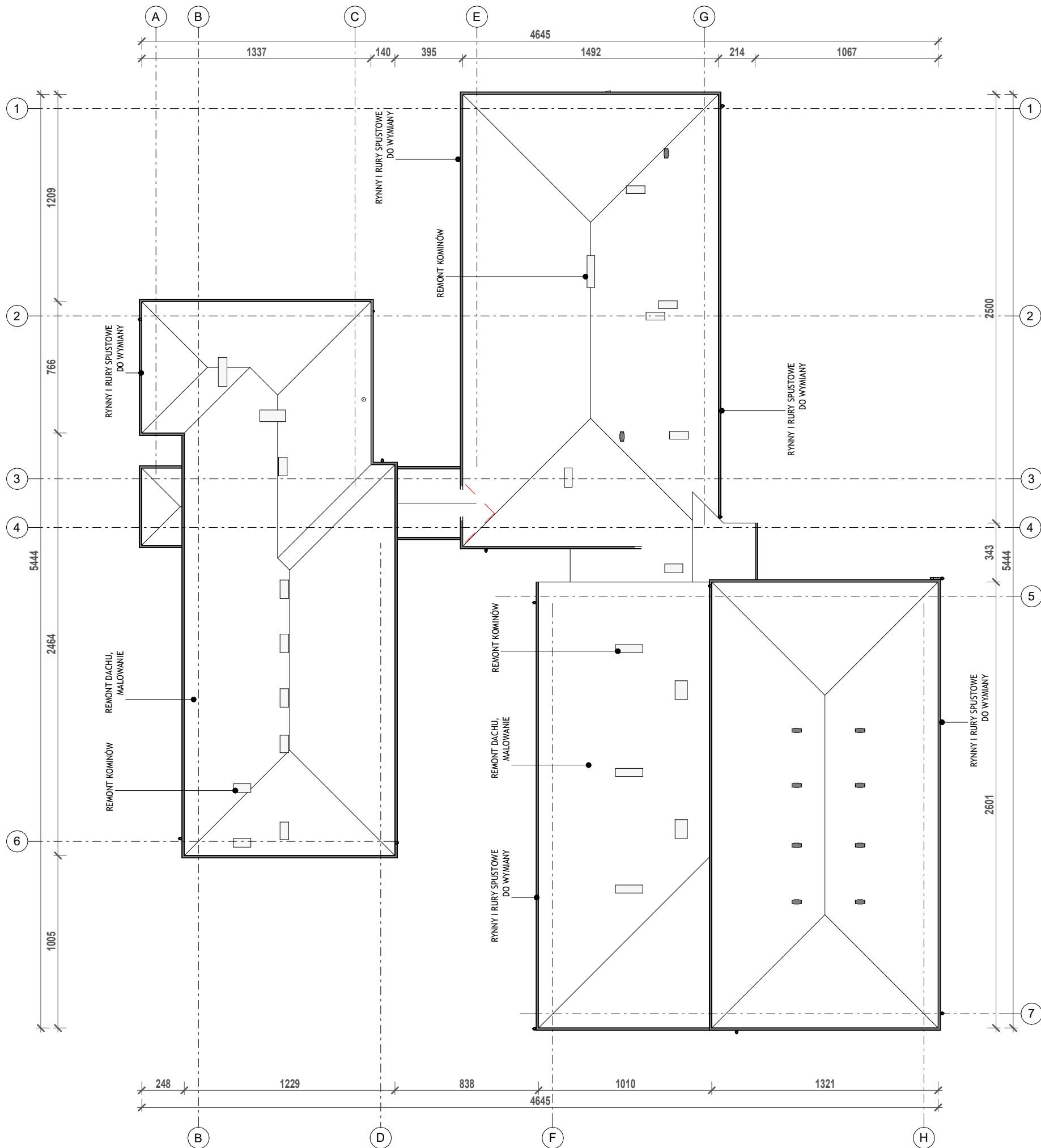


- OPIS TECHNICZNY PROJEKTU STANOWI INTEGRALNĄ CZĘŚĆ DOKUMENTACJI, DLATEGO RYSUNKI NALEŻY ROZPATRYWAĆ JĄCZNIE Z OPISEM, A ZAPISY I ROZWIĄZANIA TECHNICZNE ZAMIESZCZONE W OPISIE, UZUPEŁNIAJĄ RYSUNKI I SĄ OBOWIĄZUJĄCE DLA WYKONAWCY OBIEKTU, NAWET JEŚLI NIE ZOSTAŁY ZAMIESZCZONE NA RYSUNKU.
- WSZYSTKIE WYMIARY PODANE W PROJEKCIE NALEŻY SPRAWDZIĆ NA BUDOWIE.
- PODANE W PROJEKCIE RELACJE PROJEKTOWANEGO BUDYNKU DO ISTNIEJĄCYCH OBIEKTÓW I ISTNIEJĄCYCH ELEMENTÓW ZAGOSPODAROWANIA TERENU (KĄTY, WYMIARY ITP.) PODLEGAJĄ SPRAWDZENIU PRZED ROZPOCZĘCIEM REALIZACJI.
- WYKONAWCY POSZCZEGÓLNYCH PRAC MOGĄ PRZEDSTAWIĆ ROZWIĄZANIA ALTERNATYWNE DO ROZWIĄZAŃ ZAMIESZCZONYCH W PROJEKCIE, PRZEDSTAWIAJĄC INWESTOROWI ORAZ ARCHITEKTOWI - AUTOROWI NINIEJSZEGO OPRACOWANIA, RÓWNOORZĘDNY JAKOŚCIOWO SYSTEM CZY MATERIAŁ (ZGODNIE Z WYTYCZNYMI PROJEKTOWYMI) ZE SZCZEGÓŁOWYM OPISEM PROPONOWANYCH ROZWIĄZAŃ.
- WSZYSTKIE ODCHYLENIA OD WYMIARÓW PRZEWIDZIANYCH W ODPowiedNIEJ PRZEPISACH, PN LUB NINIEJSZEMU PROJEKTOWI (W ZALEŻNOŚCI OD TEGO, KTÓRE Z NICH SĄ BARDZIEJ RYGORYSTYCZNE) PRZEKRACZAJĄCE NORMOWĄ TOLERANCJĘ, BĘDĄ KORYGOWANE NA WYŁĄCZNY KOSZT WYKONAWCY.
- WSZELKIE NASUWAJĄCE SIĘ WYKONAWCY WĄTPLIWOŚCI DOTYCZĄCE INTERPRETACJI ZAPISÓW I RYSUNKÓW NINIEJSZEJ DOKUMENTACJI NALEŻY KONSULTOWAĆ Z AUTOREM NINIEJSZEGO OPRACOWANIA W FORMIE PISEMNEJ.
- KOLORYSTYKA ELEMENTÓW DO UZGODNIENIA Z ARCHITEKTEM PO PRZEDSTAWIENIU PRZEZ WYKONAWCĘ PRÓBEK.
- NINIEJSZA DOKUMENTACJA JEST PODSTAWĄ DLA PROJEKTU TERMOMODERNIZACJI, NATOMIAST NIE JEST KOMPLETNA DO CELÓW REALIZACJI ROBÓT I PRZEDMIAROWANIA.
- WSZELKIE ZMIANY LUB ODSŁĘPSTWA OD ROZWIĄZAŃ PRZYJĘTYCH W PROJEKCIE MUSZĄ UZYSKAĆ ZGODĘ PROJEKTANTA.


- OCIEPLENIE ŚCIAN ZEWNĘTRZNYCH STARSZEJ CZĘŚCI BUDYNKU
- OCIEPLENIE ŚCIAN ZEWNĘTRZNYCH NOWSZEJ CZĘŚCI BUDYNKU
- OCIEPLENIE ŚCIAN ZEWNĘTRZNYCH PIWNIC W GRUNCIE
- OCIEPLENIE STROPU POD STRYCHEM W STARSZEJ CZĘŚCI BUDYNKU
- OCIEPLENIE STROPU POD STRYCHEM W NOWSZEJ CZĘŚCI BUDYNKU
- OCIEPLENIE STROPU POD STRYCHEM NA SALI GIMNASTYCZNEJ
- WYMIANA DREWNIANEJ STOLARKI OKIENNEJ
- WYMIANA STOLARKI OKIENNEJ WYKONANEJ Z PROFILI PCV
- WYMIANA DREWNIANEJ STOLARKI DRZWIOWEJ
- WYMIANA STOLARKI DRZWIOWEJ Z PROFILI ALUMINIOWYCH
- WYKONANIE NOWYCH OPASEK WOKÓŁ BUDYNKU
- WYMIANA RYNIEN I RUR SPUSTOWYCH
- REMONT DACHU (MALOWANIE)
- REMONT KOMINÓW
- REMONT INSTALACJI ODGROMOWEJ
- REMONT SCHODÓW, WYMIANA PORĘCZY
- MODERNIZACJA SYSTEMU GRZEWczego I INSTALACJI C.W.U
- MODERNIZACJA SYSTEMU OŚWIEtLENIA WBUDOWANEGO
- MONTAŻ INSTALACJI FOTOWOLTAICZNEJ

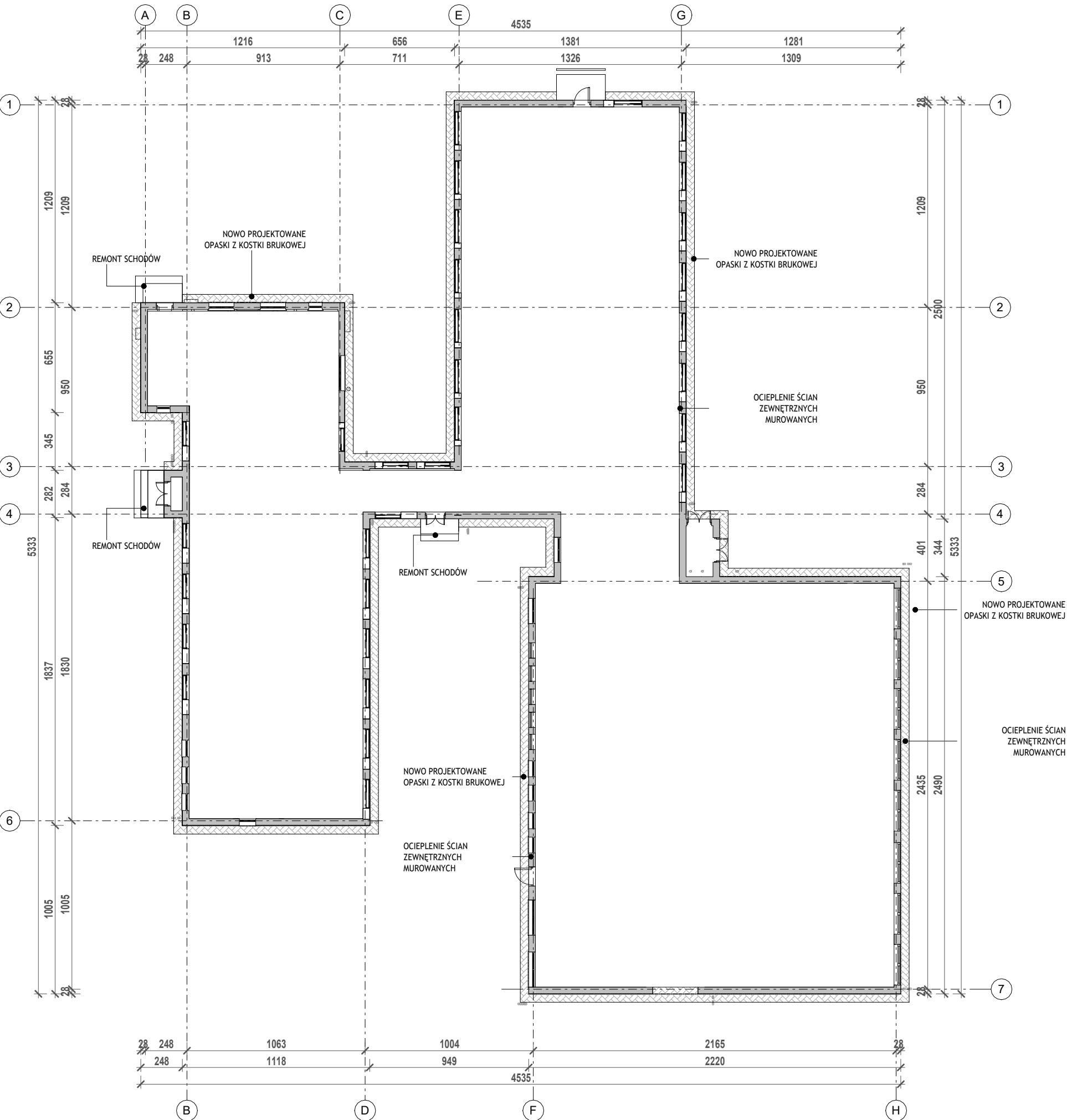


<div><div>architekci</div><div>77</div></div>		PRACOWNIA PROJEKTOWA SEVEN SEVEN Sp. z o.o. ul. Jana Pawła II 23 Nowy Sącz 33-300 tel. 730-974-970	
www.77architekci.com		ig:77architekci	fb:77architekci
Obiekt budowlany:	Termomodernizacja Szkoły Podstawowej im. Ks. Kardynała Stefana Wyszyńskiego w Nowej Wsi		Nr rysunku: <div>A-2</div>
Lokalizacja:	dz. ewid. nr 197/1 Nowa Wieś 96, 33-336 Nowa Wieś		Data: <div>09. 2022</div>
Inwestor:	Gmina Łabowa, Łabowa 38, 33-336 Łabowa		Skala <div>1 : 200</div>
Rysunek:	Elewacje		
Projektant: branża architektoniczna	mgr inż. Michał Świerad MAP0531/PWBKb/18	podpis	
Opracował: branża architektoniczna	mgr inż. arch. Jacek Kotlarz		
<div>© WSZELKIE PRAWA AUTORSKIE ZASTRZEŻONE. ŻADNA CZĘŚĆ TEGO RYSUNKU NIE MOŻE BYĆ REPRODUKOWANA PRZECHOWYWANA W SYSTEMACH ODCYKANIANIAI PRZEKAŻYWANA W SPOSOB ELEKTRONICZNY LUB MECHANICZNY W POSTACI ODRĘKOWEJ KSIĘGODRUKOWEJ, NAGRANIA CZY W JAKIEJKOLWIEK INNEJ FORMIE, BEZ WCZĘSIEJSZEGO UZYSKANIA PISEMNEJ ZGODY WŁAŚCICIELA PRAW AUTORSKICH.</div> <div>Dz. Ust. Nr 24 Poz. 83 z dn. 4.02.1994 r.</div>			



- OPIS TECHNICZNY PROJEKTU STANOWI INTEGRALNĄ CZĘŚĆ DOKUMENTACJI, DLATEGO RYSUNKI NALEŻY ROZPATRYWAĆ JĄCZNIE Z OPISEM, A ZAPISY I ROZWIĄZANIA TECHNICZNE ZAMIESZCZONE W OPISIE, UZUPEŁNIĄ RYSUNKI I SĄ OBOWIĄZUJĄCE DLA WYKONAWCY OBIEKTU, NAWET JEŚLI NIE ZOSTAŁY ZAMIESZCZONE NA RYSUNKU.
- WSZYSTKIE WYMIARY PODANE W PROJEKCIE NALEŻY SPRAWDZIĆ NA BUDOWIE.
- PODANE W PROJEKCIE RELACJE PROJEKTOWANEGO BUDYNKU DO ISTNIEJĄCYCH OBIEKTÓW I ISTNIEJĄCYCH ELEMENTÓW ZAGOSPODAROWANIA TERENU (KĄTY, WYMIARY ITP.) PODLEGAJĄ SPRAWDZENIU PRZED ROZPOCZĘCIEM REALIZACJI.
- WYKONAWCY POSZCZEGÓLNYCH PRAC MOGĄ PRZEDSTAWIĆ ROZWIĄZANIA ALTERNATYWNE DO ROZWIĄZAŃ ZAMIESZCZONYCH W PROJEKCIE, PRZEDSTAWIAJĄC INWESTOROWI ORAZ ARCHITEKTOWI - AUTOROWI NINIEJSZEGO OPRACOWANIA, RÓWNORZĘDNY JAKOŚCIOWO SYSTEM CZY MATERIAŁ (ZGODNIE Z WYTYCZNYMI PROJEKTOWYMI) ZE SZCZEGÓŁOWYM OPISEM PROPONOWANYCH ROZWIĄZAŃ.
- WSZYSTKIE ODCHYLENIA OD WYMIARÓW PRZEWIDZIANYCH W ODPOWIEDNICH PRZEPISACH, PN LUB NINIEJSZEMU PROJEKTOWI (W ZALEŻNOŚCI OD TEGO, KTÓRE Z NICH SĄ BARDZIEJ RYGORYSTYCZNE) PRZEKRACZAJĄCE NORMOWĄ TOLERANCJĘ, BĘDĄ KORYGOWANE NA WYŁĄCZNY KOSZT WYKONAWCY.
- WSZELKIE NAŚLUWAJĄCE SIĘ WYKONAWCY WĄTPLIWOŚCI DOTYCZĄCE INTERPRETACJI ZAPISÓW I RYSUNKÓW NINIEJSZEJ DOKUMENTACJI NALEŻY KONSULTOWAĆ Z AUTOREM NINIEJSZEGO OPRACOWANIA W FORMIE PISEMNEJ.
- KOLORYSTYKA ELEMENTÓW DO UZGODNIENIA Z ARCHITEKTEM PO PRZEDSTAWIENIU PRZEZ WYKONAWCĘ PRÓBEK.
- NINIEJSZA DOKUMENTACJA JEST PODSTAWĄ DLA PROJEKTU TERMOMODERNIZACJI, NATOMIAST NIE JEST KOMPLETNA DO CELÓW REALIZACJI ROBÓT I PRZEDMIAROWANIA.
- WSZELKIE ZMIANY LUB ODSŁĘPSTWA OD ROZWIĄZAŃ PRZYJĘTYCH W PROJEKCIE MUSZĄ UZYSKAĆ ZGODĘ PROJEKTANTA.

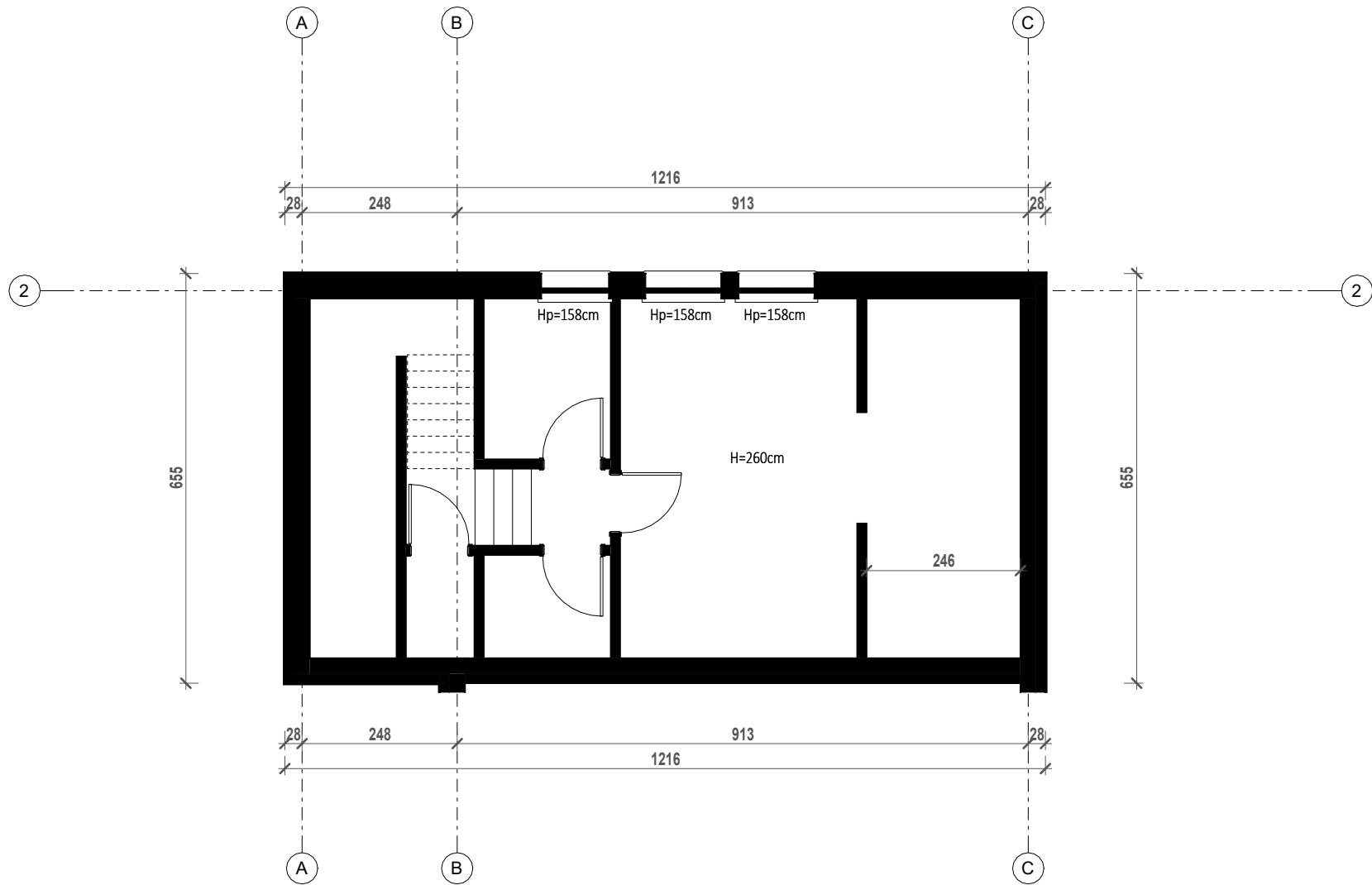
<div><div></div><div><div>PRACOWNIA PROJEKTOWA SEVEN SEVEN Sp. z o.o. ul. Jana Pawła II 23 Nowy Sącz 33-300 tel. 730-974-970</div></div></div>			
www.77architekci.com		ig:77architekci	fb:77architekci
Obiekt budowlany:	Termomodernizacja Szkoły Podstawowej im. Ks. Kardynała Stefana Wyszyńskiego w Nowej Wsi		Nr rysunku: <div>A-3</div>
Lokalizacja:	dz. ewid. nr 197/1 Nowa Wieś 96, 33-336 Nowa Wieś		Data: <div>09. 2022</div>
Inwestor:	Gmina Łabowa, Łabowa 38, 33-336 Łabowa		Skala
Rysunek:	Widok dachu		Jak zaznaczono
Projektant: <small>branża architektoniczna</small>	mgr inż. Michał Świerad <small>MAP/0531/PWBKb/18</small>		podpis
Opracował: <small>branża architektoniczna</small>	mgr inż. arch. Jacek Kotlarz		
<div>© WSZELKIE PRAWA AUTORSKIE ZASTRZEŻONE - ŻADNA CZĘŚĆ TEGO RYSUNKU NIE MOŻE BYĆ REPRODUKOWANA PRZECHOWYWANA W SYSTEMACH ODCYKNIANIAMI PRZEKAZYWANA W SPOSOB ELEKTRONICZNY LUB MECHANICZNY W POSTACI ODRĘKOWEJ KSIĘGODRUKOWEJ, NAGRANIA CZY W JAKIEJKOLWIEK INNEJ FORMIE, BEZ WCZĘSIEJSZEGO UZYSKANIA PISEMNEJ ZGODY WŁAŚCIELCIELA PRAW AUTORSKICH.</div> <div>Dz. Ust. Nr 24 Poz. 83 z dn. 4.02.1994 r.</div>			



- OPIS TECHNICZNY PROJEKTU STANOWI INTEGRALNĄ CZĘŚĆ DOKUMENTACJI, DLATEGO RYSUNKI NALEŻY ROZPATRYWAĆ łąCZNIE Z OPISEM, A ZAPISY I ROZWIĄZANIA TECHNICZNE ZAMIESZCZONE W OPISIE, UZUPEŁNIAJĄ RYSUNKI I SĄ OBOWIĄZUJĄCE DLA WYKONAWCY OBIEKTU, NAWET JEŚLI NIE ZOSTAŁY ZAMIESZCZONE NA RYSUNKU.
- WSZYSTKIE WYMIARY PODANE W PROJEKCIE NALEŻY SPRAWDZIĆ NA BUDOWIE.
- PODANE W PROJEKCIE RELACJE PROJEKTOWANEGO BUDYNKU DO ISTNIEJĄCYCH OBIEKTÓW I ISTNIEJĄCYCH ELEMENTÓW ZAGOSPODAROWANIA TERENU (KĄTY, WYMIARY ITP.) PODLEGAJĄ SPRAWDZENIU PRZED ROZPOCZĘCIEM REALIZACJI.
- WYKONAWCY POSZCZEGÓLNYCH PRAC MOGĄ PRZEDSTAWIĆ ROZWIĄZANIA ALTERNATYWNE DO ROZWIĄZAŃ ZAMIESZCZONYCH W PROJEKCIE, PRZEDSTAWIAJĄC INWESTOROWI ORAZ ARCHITEKTOWI - AUTOROWI NINIEJSZEGO OPRACOWANIA, RÓWNORZĘDNY JAKOŚCIOWO SYSTEM CZY MATERIAŁ (ZGODNIE Z WYTYCZNYMI PROJEKTOWYMI) ZE SZCZEGÓŁOWYM OPISEM PROPONOWANYCH ROZWIĄZAŃ.
- WSZYSTKIE ODCHYLENIA OD WYMIARÓW PRZEWIDZIANYCH W ODPOWIEDNICH PRZEPISACH, PN LUB NINIEJSZEMU PROJEKTOWI (W ZALEŻNOŚCI OD TEGO, KTÓRE Z NICH SĄ BARDZIEJ RYGORYSTYCZNE) PRZEKRACZAJĄCE NORMOWĄ TOLERANCJĘ, BĘDĄ KORYGOWANE NA WYŁĄCZNY KOSZT WYKONAWCY.
- WSZELKIE NASUWAJĄCE SIĘ WYKONAWCY WAŻLIWOŚCI DOTYCZĄCE INTERPRETACJI ZAPISÓW I RYSUNKÓW NINIEJSZEJ DOKUMENTACJI NALEŻY KONSULTOWAĆ Z AUTOREM NINIEJSZEGO OPRACOWANIA W FORMIE PISEMNEJ.
- KOLORYSTYKA ELEMENTÓW DO UZGODNIENIA Z ARCHITEKTEM PO PRZEDSTAWIENIU PRZEZ WYKONAWCĘ PRÓBEK.
- NINIEJSZA DOKUMENTACJA JEST PODSTAWĄ DLA PROJEKTU TERMOMODERNIZACJI, NATOMIAST NIE JEST KOMPLETNA DO CELÓW REALIZACJI ROBÓT I PRZEDMIAROWANIA.
- WSZELKIE ZMIANY LUB ODSTĘPSTWA OD ROZWIĄZAŃ PRZYJĘTYCH W PROJEKCIE MUSZĄ UZYSKAĆ ZGODĘ PROJEKTANTA.

- OCIEPLENIE ŚCIAN ZEWNĘTRZNYCH STARSZEJ CZĘŚCI BUDYNKU
- OCIEPLENIE ŚCIAN ZEWNĘTRZNYCH NOWSZEJ CZĘŚCI BUDYNKU
- OCIEPLENIE ŚCIAN ZEWNĘTRZNYCH PIWNIC W GRUNCIE
- OCIEPLENIE STROPU POD STRYCHEM W STARSZEJ CZĘŚCI BUDYNKU
- OCIEPLENIE STROPU POD STRYCHEM W NOWSZEJ CZĘŚCI BUDYNKU
- OCIEPLENIE STROPU POD STRYCHEM NA SALI GIMNASTYCZNEJ
- WYMIANA DREWNIANEJ STOLARKI OKIENNEJ
- WYMIANA STOLARKI OKIENNEJ WYKONANEJ Z PROFILI PCV
- WYMIANA DREWNIANEJ STOLARKI DRZWIOWEJ
- WYMIANA STOLARKI DRZWIOWEJ Z PROFILI ALUMINIOWYCH
- WYKONANIE NOWYCH OPASEK WOKÓŁ BUDYNKU
- WYMIANA RYNIEN I RUR SPUSTOWYCH
- REMONT DACHU (MALOWANIE)
- REMONT KOMINÓW
- REMONT INSTALACJI ODGROMOWEJ
- REMONT SCHODÓW, WYMIANA PORĘCZY
- MODERNIZACJA SYSTEMU GRZEWczego I INSTALACJI C.W.U
- MODERNIZACJA SYSTEMU OŚWIETLЕНИЯ WBUDOWANEGO
- MONTAŻ INSTALACJI FOTOWOLTAICZNEJ

<div><div>architekci</div><div>77</div></div>		PRACOWNIA PROJEKTOWA SEVEN SEVEN Sp. z o.o. ul. Jana Pawła II 23 Nowy Sącz 33-300 tel. 730-974-970	
www.77architekci.com		ig:77architekci	fb:77architekci
Obiekt budowlany:	Termomodernizacja Szkoły Podstawowej im. Ks. Kardynała Stefana Wyszyńskiego w Nowej Wsi		Nr rysunku: A-4
Lokalizacja:	dz. ewid. nr 197/1 Nowa Wieś 96, 33-336 Nowa Wieś		Data: 09. 2022
Inwestor:	Gmina Łabowa, Łabowa 38, 33-336 Łabowa		Skala
Rysunek:	Rzut Parteru		Jak zaznaczono
Projektant: branża architektoniczna	mgr inż. Michał Świerad MAP0531/PWBKb/18	podpis	
Opracował: branża architektoniczna	mgr inż. arch. Jacek Kotlarz		
© WSZELKIE PRAWA AUTORSKIE ZASTRZEŻONE. ŻADNA CZĘŚĆ TEGO RYSUNKU NIE MOŻE BYĆ REPRODUKOWANA PRZECHOWYWANA W SYSTEMACH ODCYKIWIANIAMI PRZEKAŻANYJA W SPOSOB ELEKTRONICZNY LUB MECHANICZNY W POSTACI ODRĘKOWEJ KSIĘGODRUKOWEJ, NAGRANIA CZY W JAKIEJKOLWIEK INNEJFORMIE, BEZ WCZĘŚNIEJSZEGO UZYSKANIA PISEMNEJ ZGODY WŁAŚCICIELA PRAW AUTORSKICH.			
Dz. Ust. Nr 24 Poz. 83 z dn. 4.02.1994 r.			



1. OPIS TECHNICZNY PROJEKTU STANOWI INTEGRALNĄ CZĘŚĆ DOKUMENTACJI, DLATEGO RYSUNKI NALEŻY ROZPATRYWAĆ łąCZNIE Z OPISEM, A ZAPISY I ROZWIĄZANIA TECHNICZNE ZAMIESZCZONE W OPISIE, UZUPEINIAJĄ RYSUNKI I SĄ OBOWIĄZUJĄCE DLA WYKONAWCY OBIEKTU, NAWET JEŚLI NIE ZOSTAŁY ZAMIESZCZONE NA RYSUNKU.
2. WSZYSTKIE WYMIARY PODANE W PROJEKCIE NALEŻY SPRAWDZIĆ NA BUDOWIE.
3. PODANE W PROJEKCIE RELACJE PROJEKTOWANEGO BUDYNKU DO ISTNIEJĄCYCH OBIEKTÓW I ISTNIEJĄCYCH ELEMENTÓW ZAGOSPODAROWANIA TERENU (KĄTY, WYMIARY ITP.) PODLEGAJĄ SPRAWDZENIU PRZED ROZPOCZĘCIEM REALIZACJI.
4. WYKONAWCY POSZCZEGÓLNYCH PRAC MOGĄ PRZEDSTAWIĆ ROZWIĄZANIA ALTERNATYWNE DO ROZWIĄZAŃ ZAMIESZCZONYCH W PROJEKCIE, PRZEDSTAWIAJĄC INWESTOROWI ORAZ ARCHITEKTOWI - AUTOROWI NINIEJSZEGO OPRACOWANIA, RÓWNORZĘDNY JAKOŚCIOWO SYSTEM CZY MATERIAŁ (ZGODNIE Z WYTYCZNYMI PROJEKTOWYMI) ZE SZCZEGÓLOWYM OPISEM PROPONOWANYCH ROZWIĄZAŃ.
5. WSZYSTKIE ODCHYLENIA OD WYMIARÓW PRZEWIDZIANYCH W ODPOWIEDNICH PRZEPISACH, PN LUB NINIEJSZEMU PROJEKTOWI (W ZALEŻNOŚCI OD TEGO, KTÓRE Z NICH SĄ BARDZIEJ RYGORYSTYCZNE) PRZEKRACZAJĄCE NORMOWĄ TOLERANCJĘ, BĘDĄ KORYGOWANE NA WYŁĄCZNY KOSZT WYKONAWCY.
6. WSZELKIE NAŚUWAJĄCE SIĘ WYKONAWCY WĄTPLIWOŚCI DOTYCZĄCE INTERPRETACJI ZAPISÓW I RYSUNKÓW NINIEJSZEJ DOKUMENTACJI NALEŻY KONSULTOWAĆ Z AUTOREM NINIEJSZEGO OPRACOWANIA W FORMIE PISEMNEJ.
7. KOLORYSTYKA ELEMENTÓW DO UZGODNIENIA Z ARCHITEKTEM PO PRZEDSTAWIENIU PRZEZ WYKONAWCĘ PRÓBEK.
8. NINIEJSZA DOKUMENTACJA JEST PODSTAWĄ DLA PROJEKTU TERMOMODERNIZACJI, NATOMIAST NIE JEST KOMPLETNA DO CELÓW REALIZACJI ROBÓT I PRZEDMIAROWANIA.
9. WSZELKIE ZMIANY LUB ODSTĘPSTWA OD ROZWIĄZAŃ PRZYJĘTYCH W PROJEKCIE MUSZĄ UZYSKAĆ ZGODĘ PROJEKTANTA.

- OCIEPLENIE ŚCIAN ZEWNĘTRZNYCH STARSZEJ CZĘŚCI BUDYNKU
- OCIEPLENIE ŚCIAN ZEWNĘTRZNYCH NOWSZEJ CZĘŚCI BUDYNKU
- OCIEPLENIE ŚCIAN ZEWNĘTRZNYCH PIWNIC W GRUNCIE
- OCIEPLENIE STROPU POD STRYCHEM W STARSZEJ CZĘŚCI BUDYNKU
- OCIEPLENIE STROPU POD STRYCHEM W NOWSZEJ CZĘŚCI BUDYNKU
- OCIEPLENIE STROPU POD STRYCHEM NA SALI GIMNASTYCZNEJ
- WYMIANA DREWNIANEJ STOLARKI OKIENNEJ
- WYMIANA STOLARKI OKIENNEJ WYKONANEJ Z PROFILI PCV
- WYMIANA DREWNIANEJ STOLARKI DRZWIOWEJ
- WYMIANA STOLARKI DRZWIOWEJ Z PROFILI ALUMINIOWYCH
- WYKONANIE NOWYCH OPASEK WOKÓŁ BUDYNKU
- WYMIANA RYNIEŃ I RUR SPUSTOWYCH
- REMONT DACHU (MAŁOWANIE)
- REMONT KOMINÓW
- REMONT INSTALACJI ODGROMOWEJ
- REMONT SCHODÓW, WYMIANA PORĘCZY
- MODERNIZACJA SYSTEMU GRZEWICZEGO I INSTALACJI C.W.U
- MODERNIZACJA SYSTEMU OŚWIETLENIA WBUDOWANEGO
- MONTAŻ INSTALACJI FOTOWOLTAICZNEJ

<div><div>architekci</div><div>77</div></div>		PRACOWNIA PROJEKTOWA SEVEN SEVEN Sp. z o.o. ul. Jana Pawła II 23 Nowy Sącz 33-300 tel. 730-974-970	
www.77architekci.com		ig:77architekci	fb:77architekci
Obiekt budowlany:	Termomodernizacja Szkoły Podstawowej im. Ks. Kardynała Stefana Wyszyńskiego w Nowej Wsi		Nr rysunku: <div>A-8</div>
Lokalizacja:	dz. ewid. nr 197/1 Nowa Wieś 96, 33-336 Nowa Wieś		Data: 09. 2022
Inwestor:	Gmina Łabowa, Łabowa 38, 33-336 Łabowa		Skala
Rysunek:	Rzut piwnic		Jak zaznaczono
Projektant: <small>branża architektoniczna</small>	mgr inż. Michał Świerad <small>MAP/0531/PWBKb/18</small>	podpis	
Opracował: <small>branża architektoniczna</small>	mgr inż. arch. Jacek Kotlarz		
<div>© WSZELKIE PRAWA AUTORSKIE ZASTRZEŻONE - ŻADNA CZĘŚĆ TEGO RYSUNKU NIE MOŻE BYĆ REPRODUKOWANA PRZECHOWYWANA W SYSTEMACH ODCYKIWIANIAMI PRZEKAŻYWANA W SPOSOB ELEKTRONICZNY LUB MECHANICZNY W POSTACI ODBITKI KSIĘGODRUKOWEJ, NAGRANIA CZY W JAKIEJKOLWIEK INNEJ FORMIE, BEZ WCZEŚNIEJSZEGO UZYSKANIA PISEMNEJ ZGODY WŁAŚCICIELA PRAW AUTORSKICH.</div> <div>Dz. Ust. Nr 24 Poz. 83 z dn. 4.02.1994 r.</div>			