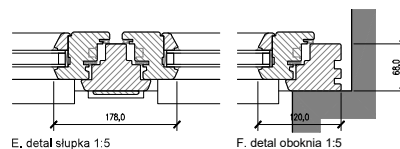
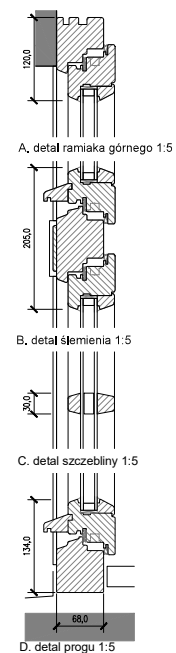
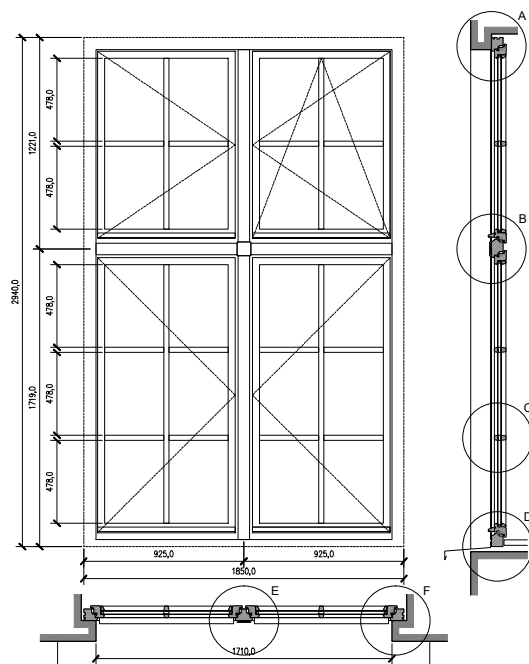


Okno O1 - widok, rzut i przekrój 1:20



Okna drewniane replikowane - widok od strony elewacji, wymiary orientacyjne w [mm]
 Wg zestawienia ilościowego wykonawczego, podział i detal zgodnie z podziałem okien oryginalnych skrzynkowych.
 Okna jednoramowe z profili klejonych warstwowo z drewna sosnowego gr. 68mm, 4-kwaterowe, rozwieralne i uchylne wg schematu, kolor biały, $U_{max}=1,1W/m^2K$, okucia obwiedniowe z mikrowentylacją, okapniki rynnowe aluminiowe, klamki kolor stal szlifowana.
 Okna w pomieszczeniach wentylowanych grawitacyjnie wyposażone w nawiewniki.
 Parapety zewnętrzne istniejące kamienne i miedziane, wewnętrzne drewniane.
 Wymiary wszystkich otworów należy sprawdzić na budowie.
 UWAGA wymiary orientacyjne, należy dostosować do zinventaryzowanych gabarytów otworów w taki sposób aby rama zewnętrzna była w całości przesłonięta wegarkiem.

Rysunek stanowi fragment dokumentacji remontu pomieszczeń biurowych Uniwersytetu Medycznego w Poznaniu w budynku Collegium Maius <II piętro> autorstwa Seeberger sp. z o.o., 62-052 Komorniki, ul. Przemysłowa 13