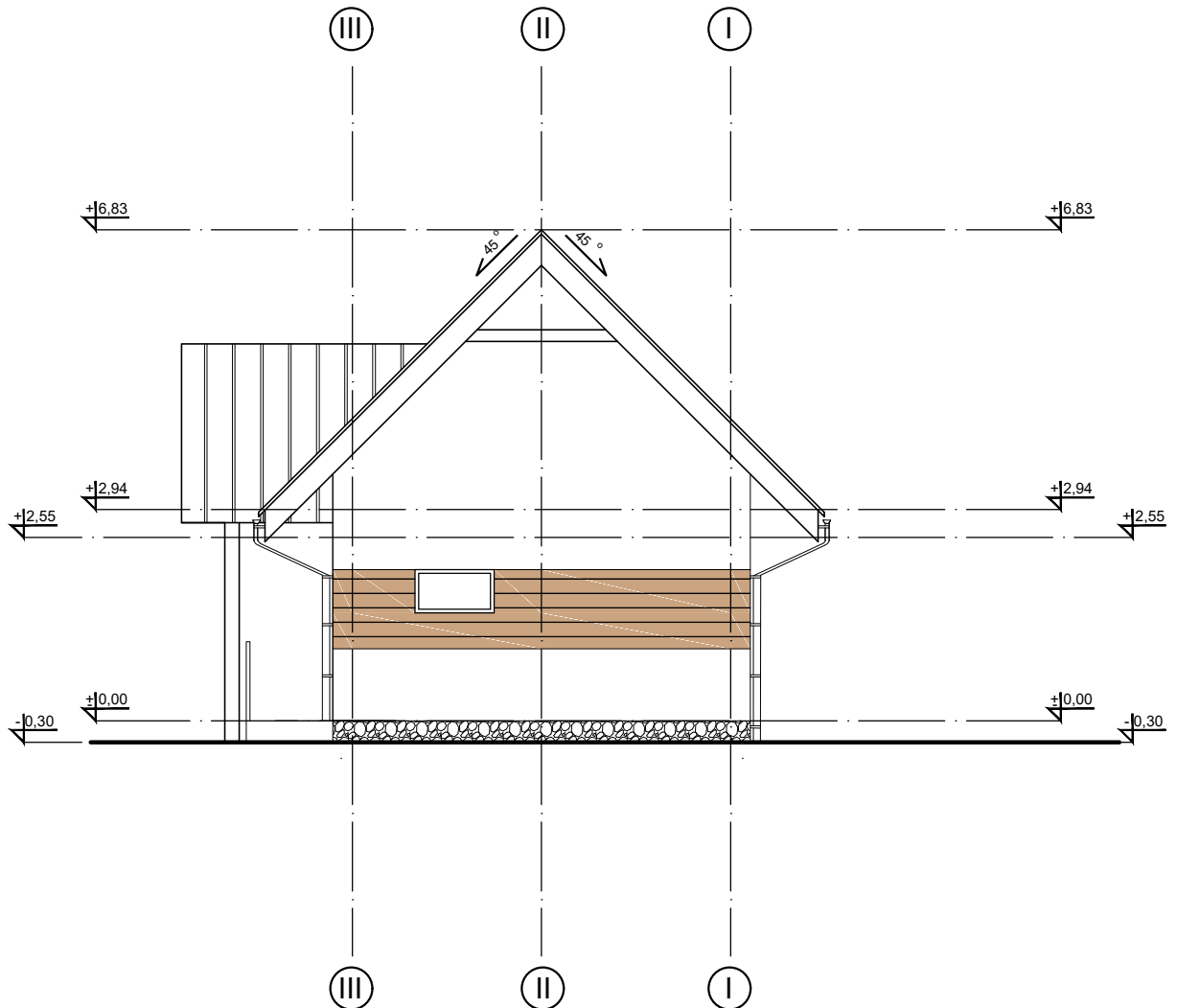



ELEWACJA PÓŁNOCNO-ZACHODNIA SKALA 1:100



Niniejsze opracowanie jest chronione ustawą o Prawie Autorskim i Prawach Pokrewnych (Dz.U. 24/1994 poz.83). Kopiowanie, publikowanie, dokonywanie zmian bez zgody Autorów jest nielegalna.		projektant: mgr inż. arch. Waław Zima UAN-2-8346-234/87	podpis:
OBIEKT	Budowa budynku biurowo-kancelaryjnego leśnictwa Szczawne na dz. nr 309/1 w m-ci Szczawne.	sprawdzający: mgr inż. arch. Artur Bobrecki GP-I-UA-7342/28/91	podpis:
INWESTOR	Nadleśnictwo Lesko z/s Łączki Łączki 8 38-600 Lesko		
RYSUNEK	ELEWACJA PÓŁNOCNO-ZACHODNIA		
STRONA	SKALA 1:100 DATA XII 2019		