

PROJEKT BUDOWLANY

Inwestycja: **Linia kablowa oświetlenia drogowego**

Adres: **CHOJNICE**
ul. Gryfa Pomorskiego, I Batalionu Strzelców, Bińczyka,
Myśliwka, Sybiraków, Dambka, Wrycza

Jednostka ewidencyjna: **Chojnice-M**
Obręb ewidencyjny: **220201-1.0001, Chojnice**
Działki nr: **1/29, 237/581, 237/589, 237/590, 237/600, 237/624, 237/648,**
237/649, 237/651, 237/653, 237/639, 239/57, 239/110, 239/120,
4422, 4432/3, 4433/7, 4433/16 i 4433/19

Inwestor: **Gmina Miejska Chojnice**
Stary Rynek 1
89-600 Chojnice

Branża: **Elektryczna**

Stadium: **Projekt budowlany**

Kategoria obiektu: **XXVI**

Zespół projektowy: Projektant:
Edmund Hapka
upr .bud. nr UAN-KZ-7210/210/89

Sprawdzający:
mgr inż. Adam Linda
upr .bud. Nr 70/Gd/2002

PROJEKTANT
w specjalności instalacyjno inżynierskiej
w zakresie sieci i instalacji elektrycznej
Edmund Hapka
UAN-KZ-7210/380/87 i 210/89

mgr inż. Adam Linda
Uprawnienia budowlane do projektowania
i kierowania robotami budowlanymi bez ograniczeń
w specjalności instalacyjnej w zakresie
sieci i instalacji elektrycznych
oraz elektroenergetycznych
Upr. bud. nr 70/Gd/2002

Chojnice, dnia 12.12.2019r

2.ZAWARTOŚĆ PROJEKTU

	strona
1. Strona tytułowa	1
2. Zawartość projektu	2
3. Dokumenty formalno – prawne i uzgodnienia	3
3.1.Warunki przyłączenia z Rejonu Dystrybucji Chojnice	4
3.2.Umowa o przyłączenie do sieci	6
3.3.Wypisy i wyrisy z miejscowych planów zagospodarowania	11
3.4.Informacja o Naradzie Koordynacyjnej	33
3.5.Wykaz uzgodnień branżowych	37
3.6.Uzgodnienia branżowe	38
3.7.Wykaz właścicieli działek	40
3.8.Uproszczone wypisy z rejestru gruntów	41
4. Opis do projektu zagospodarowania terenu	46
5. Informacja o obszarze oddziaływania obiektu	48
6. Opis techniczny	50
7. Obliczenia techniczne	53
8. Informacja dotycząca Planu BiOZ	58
9. Rysunki:	
1.Plan poglądowy	61
2.Projekt zagospodarowania terenu	62
3.Schemat szafki oświetleniowej SO	63
4.Schemat ideowy obwodu 100	64
5.Schemat ideowy obwodu 200	65
6.Schemat ideowy obwodu 300	66
7.Schemat ideowy obwodu 400	67
8.Rzut latarni oświetlenia na słupie 8 m	68
9.Rzut latarni oświetlenia na słupie parkowym 4,5 m	69
10. Zestawienia montażowe:	
1.Zestawienie montażowe obwodu 100	70
2.Zestawienie montażowe obwodu 200	71
3.Zestawienie montażowe obwodu 300	72
4.Zestawienie montażowe obwodu 400	73
5.Zestawienie montażowe ogółem	74
11. Oświadczenia projektantów	75
12. Uprawnienia zawodowe	76
13. Zaświadczenia z PIIB	78
14. Czysta mapa do celów projektowych	80

3. DOKUMENTY FORMALNO – PRAWNE I UZGODNIENIA

- 3.1. Warunki przyłączenia z ENEA Operator Sp. z o.o. Rejonu Dystrybucji Chojnice
- 3.2. Umowa o przyłączenie do sieci
- 3.3. Wypisy i wyrisy z miejscowych planów zagospodarowania
- 3.4. Informacja o Naradzie Koordynacyjnej
- 3.5. Wykaz uzgodnień branżowych
- 3.6. Uzgodnienia branżowe
- 3.7. Wykaz właścicieli działek
- 3.8. Uproszczone wypisy z rejestru gruntów

ENEA Operator Sp. z o.o. Oddział Dystrybucji Bydgoszcz
Rejon Dystrybucji Chojnice
ul. Sępoleńska 15
89-600 Chojnice
tel. 52 313 21 10

Chojnice, 02.10.2019 r.

48348/2019/OD1/ZR3

Gmina Miejska Chojnice
Stary Rynek 1
89-600 Chojnice

**Warunki przyłączenia
do sieci elektroenergetycznej ENEA Operator Sp. z o.o.**

Charakter i lokalizacja obiektu / lokalu
oświetlenie ulic, Chojnice, ul. Gryfa Pomorskiego dz. nr 237/581
warunki dotyczą przyłączenia obiektu projektowanego
z mocą przyłączeniową **16 kW**
na napięciu **0,4 kV**
zakwalifikowanego do V grupy przyłączeniowej

I. MIEJSCE PRZYŁĄCZENIA

złącze kablowo-pomiarowe 0,4 kV

II. RODZAJ POŁĄCZENIA Z SIECIĄ ORAZ ZAKRES NIEZBĘDNYCH ZMIAN W SIECI

1. w zakresie dotyczącym budowy przyłącza ENEA Operator Sp. z o.o.

Przy granicy działki przy istniejącym złączu ZK1b/R-1TL nr 405 zbudować złącze pomiarowe ZP.

2. w zakresie dotyczącym niezbędnych zmian w sieci

3. w zakresie dotyczącym urządzeń podmiotu przyłączanego

Wybudować przyłącze kablowe zalicznikowe.

III. MIEJSCE DOSTARCZANIA ENERGII ELEKTRYCZNEJ

Zaciski na listwie zaciskowej w złączu kablowym- pomiarowym w kierunku instalacji podmiotu przyłączanego

Miejsce dostarczania energii elektrycznej stanowi jednocześnie granicę własności i eksploatacji urządzeń.

IV. MIEJSCE ZAINSTALOWANIA UKŁADU POMIAROWO-ROZLICZENIOWEGO

złącze kablowo-pomiarowe

V. WYMAGANIA DOTYCZĄCE UKŁADU POMIAROWO-ROZLICZENIOWEGO

Należy zainstalować układ, który składać się będzie z:

trójfazowego, jednostrefowego licznika energii czynnej przystosowanego do plombowania.

Urządzenia pomiarowe winny być zabezpieczone przed dostępem osób trzecich, zabezpieczone przed wpływami atmosferycznymi oraz przystosowane do plombowania.

VI. RODZAJ I USYTUOWANIE ZABEZPIECZEŃ

zabezpieczenie przedlicznikowe - 25 A w złączu kablowo-pomiarowym

VII. WYMAGANY STOPIEŃ SKOMPENSOWANIA MOCY BIERNEJ

Energia elektryczna winna być pobierana przy współczynniku mocy odpowiadającym $\text{tg } \varphi \leq 0,4$.

VIII. DANE I INFORMACJE DOTYCZĄCE SIECI DLA DOBORU SYSTEMU OCHRONY OD PORAŻEŃ

Zasilająca sieć niskiego napięcia pracuje w układzie TN-C, w instalacji odbiorczej należy zastosować odpowiedni dla tego układu system i urządzenia ochrony przeciwporażeniowej

IX. UWAGI DODATKOWE

1. Instalację wewnętrzną należy wykonać zgodnie z wymaganiami Rozporządzenia Ministra Infrastruktury z dnia 12.04.2002 r. w sprawie „warunków technicznych, jakim powinny odpowiadać budynki i ich usytuowanie” (Dz.U. z

Umowa o przyłączenie do sieci nr 48348/2019/OD1/ZR3

zawarta pomiędzy:

ENEA Operator Sp. z o.o. ul. Strzeszyńska 58, 60-479 Poznań, Rejon Dystrybucji Chojnice ul. Sępoleńska 15 89-600 Chojnice, NIP: 782-23-77-160, REGON 300455398, wpisaną do rejestru przedsiębiorców w Sądzie Rejonowym Poznań Nowe Miasto i Wilda w Poznaniu, VIII Wydział Gospodarczy Krajowego Rejestru Sądowego pod nr KRS 0000269806, Kapitał zakładowy 4 683 073 700 PLN, reprezentowaną przez:

Janusz Frączek

1.

2.

zwaną dalej ENEA Operator

a ubiegającym się o przyłączenie do sieci:

Gmina Miejska Chojnice z siedzibą: Stary Rynek 1, 89-600 Chojnice, NIP: 5551929639

reprezentowanym przez:

1. *dr Arseniusz Fimster - Burmistrz Miasta*

2.

adres do korespondencji

Gmina Miejska Chojnice

Stary Rynek 1

89-600 Chojnice

zwanym dalej Klientem.

§ 1

Klient oświadcza, że:

1. Warunki Przyłączenia nr 48348/2019/OD1/ZR3 z dnia 02.10.2019 zostały przez ENEA Operator określone na jego wniosek, akceptuje je i nie wnosi do nich zastrzeżeń.
2. Do dnia zawarcia niniejszej umowy nie nastąpiły żadne zmiany w jego tytule prawnym do obiektu (oraz w sposobie i warunkach wykonywanej działalności gospodarczej), potwierdzonych dokumentami załączonymi do wniosku o określenie warunków przyłączenia.
3. Zawiadomi ENEA Operator o każdej zmianie zaistniałej w jego tytule prawnym do obiektu (i w sposobie oraz warunkach wykonywanej działalności gospodarczej), co potwierdzi stosownymi dokumentami.

§ 2

1. Przedmiotem umowy jest:
 - 1.1. przyłączenie instalacji Klienta w obiekcie oświetlenie ulic zlokalizowanym w Chojnice, ul. Gryfa Pomorskiego dz. nr 237/581 do sieci ENEA Operator z mocą przyłączeniową o wartości 16 kW na napięciu 0,4 kV,
 - 1.2. określenie praw i obowiązków stron związanych z realizacją i finansowaniem przyłączenia.
2. Klient zakwalifikowany jest do V grupy przyłączeniowej.
3. Strony zobowiązują się współdziałać dla prawidłowego wykonania przedmiotu umowy.

§ 3

Strony uzgadniają, że dla realizacji przyłączenia instalacji Klienta do sieci ENEA Operator konieczne jest:

1. Wykonanie przyłącza w następującym zakresie:
Przy granicy działki przy istniejącym złączu ZK1b/R-1TL nr 405 zabudować złącze pomiarowe ZP.
2. Wykonanie niezbędnych zmian w sieci ENEA Operator w następującym zakresie:
nie dotyczy
3. Wykonanie / przygotowanie instalacji odbiorczej Klienta w następującym zakresie:
Wybudować przyłącze kablowe zalicznikowe.

Chojnice, dnia 11 października 2019 r.

PP. 6727.439.2019

**Wydział Gospodarki Komunalnej
i Ochrony Środowiska
w miejscu**

W związku ze złożonym wnioskiem z dnia 02 października 2019 r., na podstawie art. 30 ust. 1 ustawy z dnia 27 marca 2003 r. o planowaniu i zagospodarowaniu przestrzennym (Dz. U. z 2018 r. Nr 80, poz. 1945 ze zm.), przekazuję wypis i wyrys z miejscowego planu zagospodarowania przestrzennego terenów pod zabudowę mieszkaniową i usługi przy ulicach Człuchowskiej i Wyszyńskiego w Chojnicach, uchwalonego uchwałą Nr XLIII/501/10 Rady Miejskiej w Chojnicach z dnia 26 października 2010 r. (Dz. Urz. Woj. Pomorskiego Nr 143 z 24 listopada 2010 r. poz. 2790) dotyczący działek nr **4433/16**, nr **237/624**, nr **237/581**, nr **4422**, nr **4433/19**, nr **4433/7**, nr **239/110**, nr **237/654**, nr **237/639**, nr **237/651**, nr **237/653**, nr **237/648**, nr **237/649**, nr **239/120**, nr **4432/3** i nr **237/600** zlokalizowanych w rejonie ulicy Człuchowskiej w Chojnicach:

WYPIS

- **działki nr 4433/16, nr 237/624:**
„0.12 KDL” Teren drogi publicznej lokalnej.
- **część działki nr 237/581:**
„0.11 KDL” Teren drogi publicznej lokalnej.
„0.12 KDL” Teren drogi publicznej lokalnej.
- **działka nr 4422:**
„0.6 KDD” Teren drogi publicznej dojazdowej.
- **działka nr 4433/7 i część działki nr 4432/3:**
„0.9 KDL” Teren drogi publicznej lokalnej.
- **działka nr 239/110:**
„0.5 KDY” Teren ciągu publicznego pieszo – jezdnego.
- **działki nr 4433/19 i nr 237/639:**
„0.7 KDD” Teren drogi publicznej dojazdowej.
- **działka nr 237/654:**
„0.11 KDL” Teren drogi publicznej lokalnej.
- **część działki nr 239/120:**
„0.10 KDL” Teren drogi publicznej lokalnej.

Chojnice, dn. 05.12.2019

Załącznik do protokołu ZUD

Nr: GGN.6630.389.2019 z dnia 05.12.2019

dot. budowy linii energetycznej oświetlenia drogowego w Chojnicach w ulicach : Gryfa Pomorskiego, I Batalionu Strzelców, Bińczyka, Myśliwka, Sybiraków ,Dambka , Wryczy
Działki : 239/57 ,237/581,237/589,237/590,237/600,37,639,237/624,4422,433/7,4433/16,4433/19,237/653, 237/651,237/64,237/649,239/110 ,4432/3 , 1/29, 239/120.

1. Rozpoczęcie robót należy zgłosić pisemnie, w siedzibie, właściwego dla terenu inwestycji, PSG sp z o.o Oddział w Gdańsku (Gazownia w Chojnicach, ul. Pl. Piastowski 27), na min. 7 dni przed ich rozpoczęciem.{ tel. 052 334 68 60}.
2. W przypadku natrafienia na niezinventaryzowaną sieć gazową lub uszkodzenia istniejącej sieci gazowej, należy wstrzymać prace i niezwłocznie powiadomić Pogotowie Gazowe tel.nr 992 lub Gazownię w Chojnicach.
W pobliżu istniejącej sieci gazowej roboty ziemne należy wykonywać ręcznie, nie składować mas ziemi i materiałów, nie pracować ciężkim sprzętem .
3. W trakcie prowadzenia robót związanych z ww. zadaniem, sieć gazową wraz z wszystkimi jej elementami zabezpieczyć przed uszkodzeniami oraz osiadaniem gruntu, stanowiącego jej podbudowę i osłonę.
**W miejscu skrzyżowania projektowanej linii energetycznej oświetlenia drogowego z gazociągami śr/ć de 63 PE występującym w dokumentacji projektowej należy dokonać odkrywek ręcznych gazociągów w celu potwierdzenia jego lokalizacji i zagłębienia .
Bezwzględnie zachować min .odl. 0,2 m w miejscu skrzyżowania.**
4. Wszelkie uszkodzenia sieci gazowej zostaną usunięte na koszt Inwestora i Wykonawcy.
5. Należy zachować przykrycie gazociągu 0,8 m -1,2m.
6. Należy zachować wszystkie wymagane odległości od istniejącej/projektowanej sieci gazowej zgodnie z „Rozporządzeniem Ministra Gospodarki z dnia 26 kwietnia 2013 r. w sprawie warunków technicznych, jakim powinny odpowiadać sieci gazowe i ich usytuowanie Dz.U. z 2013 poz. 640”.
7. Wszelkie kolizje z siecią gazową należy rozwiązać w ramach nadzoru autorskiego lub inwestorskiego w oparciu o obowiązujące normy/przepisy i przed ich zasypaniem zgłosić do sprawdzenia i odbioru technicznego u operatora sieci gazowej.

KLEPOT S. J.
Gazownia w Chojnicach

Adam Dąbrowski

WYKAZ UZGODNIENÍ BRANŻOWYCH

Lp.	Nazwa jednostki uzgadniającej	Ugod. na str.
1	ENEA Operator Sp. z o.o. Rejon Dystrybucji Chojnice 89-600 Chojnice, ul. Sępoleńska 15	38
2	Urząd Miejski Chojnice 89-600 Chojnice, Stary Rynek 1	38-39
3	Narada Koordynacyjna Starostwo Powiatowe Chojnice 89-600 Chojnice, ul. 31 Stycznia 56	33-36
4	Pomorska Spółka Gazownictwa Sp. z o.o. Punkt Dystrybucji Gazu Gazownia w Chojnicach Plac Piastowski 27, 89-600 Chojnice	36

URZĄD MIEJSKI w CHOJNICACH
Stary Rynek 1. 89-600 Chojnice
Wydział Gospodarki Komunalnej
i Ochrony Środowiska

Chojnice, dnia 06.12.2019r.

KM.7230.5.77.2019

**Usługi Projektowe i Nadzory
Branży Elektrycznej
Edmund Hapka
ul. Wiśniowa 2
89-600 Chojnice**

UZGODNIENIE

Urząd Miejski w Chojnicach, Wydział Gospodarki Komunalnej i Ochrony Środowiska uzgadnia pozytywnie projekt zagospodarowania terenu na wybudowanie oświetlenia drogowego ul. Gryfa Pomorskiego, Sybiraków, I Batalionu Strzelców, Dambka, Bińczyka, Myśliwka i Wrycza w Chojnicach.

Uzgodnienie dotyczy nieruchomości w dz. 1/29, 237/581, 237/589, 237/590, 237/600, 237/624, 237/648, 237/649, 237/651, 237/653, 237/639, 239/57, 239/110, 239/120, 4422, 4432/3, 4433/7, 4433/16 i 4433/19 obręb 1 miasto Chojnice.

Opieczątowane załączniki mapowe stanowią integralną część uzgodnienia.

Z up. Burmistrza

mgr inż. Jarosław Rekowski
Dyrektor Wydziału Gospodarki Komunalnej
i Ochrony Środowiska

Otrzymują:

1. adresat
2. a/a T.R.

WYKAZ WŁAŚCICIELI DZIAŁEK

na których projektowana jest budowa linii kablowej oświetlenia drogowego ul. Gryfa Pomorskiego, Sybiraków, I Batalionu Strzelców, Dambka, Bińczyka, Myśliwka, Wrycza i części Mastalerza w Chojnicach

Lp.	Nr działki	Właściciel-użytkownik wieczysty	Uzgod. na str.
1	1/29 237/581 237/589 237/590 237/600 237/624 237/639 237/648 237/649 237/651 237/653 239//57 239/110 239/120 4422 4432/3 4433/7 4433/16 4433/19	Gmina Miejska Chojnice Stary Rynek 1, 89-600 Chojnice	38-39

Województwo: **pomorskie**
Powiat: **chojnicki**
Jednostka ewidencyjna: **Chojnice - M**
Obręb ewidencyjny: **220201_1.0001, Chojnice**

UPROSZCZONY WYPIS Z REJESTRU GRUNTÓW

5609A)

sporządzono dnia: 20.09.2019 12:48:58

Nr jednostki rejestrowej: **G3333**

Osoby: 1

<i>Udział Forma władania</i>	<i>Dane osoby fizycznej / instytucji</i>
1/1 własność	<p>GMINA MIEJSKA CHOJNICE</p> <p>siedziba: ul. Stary Rynek 1, 89-600 Chojnice</p>

Działki ewidencyjne: 17

Arkusz	Nr działki	Adres lub położenie	Powierzchnia [ha]	Użytek i klasa bonitacyjna		Nr KW lub inne dokumenty
				Rodzaj	Pow [ha]	
9	1/27	Chojnice, ul. Człuchowska	0.0059	Bp	0.0059	SL1C/00022744/1
Identyfikator: 220201_1.0001.1/27 Działka objęta formą ochrony przyrody: Nie Rejestr zabytków: nie dotyczy Wartość: brak danych Rejon statystyczny: brak danych						
9	1/28	Chojnice, ul. Człuchowska	0.0021	Bp	0.0021	SL1C/00022744/1
Identyfikator: 220201_1.0001.1/28 Działka objęta formą ochrony przyrody: Nie Rejestr zabytków: nie dotyczy Wartość: brak danych Rejon statystyczny: brak danych						
9	1/29	Chojnice, ul. Człuchowska	0.0686	dr	0.0686	SL1C/00022744/1
Identyfikator: 220201_1.0001.1/29 Działka objęta formą ochrony przyrody: Nie Rejestr zabytków: nie dotyczy Wartość: brak danych Rejon statystyczny: brak danych						
9	237/581	Chojnice, ul. Sybiraków	0.8231	dr	0.8231	SL1C/00020743/0
Identyfikator: 220201_1.0001.237/581 Działka objęta formą ochrony przyrody: Nie Rejestr zabytków: nie dotyczy Wartość: brak danych Rejon statystyczny: brak danych						
9	237/589	Chojnice, ul. Sybiraków	0.0319	RIIIb	0.0319	SL1C/00020743/0
Identyfikator: 220201_1.0001.237/589 Działka objęta formą ochrony przyrody: Nie Rejestr zabytków: nie dotyczy Wartość: brak danych Rejon statystyczny: brak danych						
9	237/600	Chojnice, ul. Gryfa Pomorskiego	0.0566	RIIIb RIVa	0.0369 0.0197	SL1C/00020743/0
Identyfikator: 220201_1.0001.237/600 Działka objęta formą ochrony przyrody: Nie Rejestr zabytków: nie dotyczy Wartość: brak danych Rejon statystyczny: brak danych						
9	237/648	Chojnice, ul. Sybiraków	0.0365	dr	0.0365	SL1C/00020743/0
Identyfikator: 220201_1.0001.237/648 Działka objęta formą ochrony przyrody: Nie Rejestr zabytków: nie dotyczy Wartość: brak danych Rejon statystyczny: brak danych						
9	237/649	Chojnice, ul. Sybiraków	0.0166	RIIIb	0.0166	SL1C/00020743/0
Identyfikator: 220201_1.0001.237/649 Działka objęta formą ochrony przyrody: Nie Rejestr zabytków: nie dotyczy Wartość: brak danych Rejon statystyczny: brak danych						
9	237/654	Chojnice, ul. Gryfa Pomorskiego	0.0598	dr	0.0598	SL1C/00020743/0
Identyfikator: 220201_1.0001.237/654 Działka objęta formą ochrony przyrody: Nie Rejestr zabytków: nie dotyczy Wartość: brak danych Rejon statystyczny: brak danych						
9	239/110	Chojnice, ul. Ks. Płk Józefa Wrycza	0.0457	dr	0.0457	SL1C/00014875/9
Identyfikator: 220201_1.0001.239/110 Działka objęta formą ochrony przyrody: Nie Rejestr zabytków: nie dotyczy Wartość: brak danych Rejon statystyczny: brak danych						
9	4422	Chojnice, ul. I Batalionu Strzelców	0.1887	dr	0.1887	SL1C/00014875/9
Identyfikator: 220201_1.0001.4422 Działka objęta formą ochrony przyrody: Nie Rejestr zabytków: nie dotyczy Wartość: brak danych Rejon statystyczny: brak danych						
9	4432/1	-	0.0221	Bp	0.0221	SL1C/00014875/9
Identyfikator: 220201_1.0001.4432/1 Działka objęta formą ochrony przyrody: Nie Rejestr zabytków: nie dotyczy Wartość: brak danych Rejon statystyczny: brak danych						
9	4432/2	-	0.0030	Bp	0.0030	SL1C/00014875/9
Identyfikator: 220201_1.0001.4432/2 Działka objęta formą ochrony przyrody: Nie Rejestr zabytków: nie dotyczy Wartość: brak danych Rejon statystyczny: brak danych						
9	4432/3	-	0.2416	dr	0.2416	SL1C/00014875/9
Identyfikator: 220201_1.0001.4432/3 Działka objęta formą ochrony przyrody: Nie Rejestr zabytków: nie dotyczy Wartość: brak danych Rejon statystyczny: brak danych						

9	4433/7	-	0.2990	dr	0.2990	SL1C/00014875/9
Identyfikator: 220201_1.0001.4433/7 Działka objęta formą ochrony przyrody: Nie Rejestr zabytków: nie dotyczy Wartość: brak danych Rejon statystyczny: brak danych						
9	4433/16	-	0.1149	dr	0.1149	SL1C/00014875/9
Identyfikator: 220201_1.0001.4433/16 Działka objęta formą ochrony przyrody: Nie Rejestr zabytków: nie dotyczy Wartość: brak danych Rejon statystyczny: brak danych						
9	4433/19	Chojnice, ul. hm. Bernarda Myśliwka	0.0945	dr	0.0945	SL1C/00014875/9
Identyfikator: 220201_1.0001.4433/19 Działka objęta formą ochrony przyrody: Nie Rejestr zabytków: nie dotyczy Wartość: brak danych Rejon statystyczny: brak danych						
Razem powierzchnia działek:			2.1106	ha		
Słownie:			dwa hektary tysiąc sto sześć metrów kwadratowych			

Oznaczenia klas i użytków

Bp - Zurbanizowane tereny niezabudowane lub w trakcie zabudowy
 dr - Drogi
 RIIIb - Grunty orne
 RIVa - Grunty orne

Rafał Zalewski
 dnia: 20.09.2019

(sporządził: data i podpis)



(pieczęć urzędowa)

Z up. Starosty

dnia: 20.09.2019
 Rafał Zalewski
 Inspektor
 w Wydziale Geodezji

(imię i nazwisko osoby reprezentującej organ
 lub osoby upoważnionej przez organ: data i podpis)

Województwo: **pomorskie**
 Powiat: **chojnicki**
 Jednostka ewidencyjna: **Chojnice - M**
 Obręb ewidencyjny: **220201_1.0001, Chojnice**

STAROSTA CHOJNICE

(nazwa organu wydającego dokument)

UPROSZCZONY WYPIS Z REJESTRU GRUNTÓW

5600 J

sporządzono dnia: **20.09.2019 12:48:58**

Nr jednostki rejestrowej: **G3515**

Osoby: 1

Udział Forma władania	Dane osoby fizycznej / instytucji
1/1 własność	GMINA MIEJSKA CHOJNICE siedziba: ul. Stary Rynek 1, 89-600 Chojnice

Działki ewidencyjne: 5

Arkusz	Nr działki	Adres lub położenie	Powierzchnia [ha]	Użytek i klasa bonitacyjna		Nr KW lub inne dokumenty
				Rodzaj	Pow [ha]	
9	237/624	Chojnice, ul. Gryfa Pomorskiego	0.0040	dr	0.0040	SL1C/00020743/0
Identyfikator: 220201_1.0001.237/624 Działka objęta formą ochrony przyrody: Nie Rejestr zabytków: nie dotyczy Wartość: brak danych Rejon statystyczny: brak danych						
9	237/639	-	0.0008	dr	0.0008	SL1C/00020743/0
Identyfikator: 220201_1.0001.237/639 Działka objęta formą ochrony przyrody: Nie Rejestr zabytków: nie dotyczy Wartość: brak danych Rejon statystyczny: brak danych						
9	237/651	Chojnice, ul. Sybiraków	0.0331	dr	0.0331	SL1C/00020743/0
Identyfikator: 220201_1.0001.237/651 Działka objęta formą ochrony przyrody: Nie Rejestr zabytków: nie dotyczy Wartość: brak danych Rejon statystyczny: brak danych						
9	237/653	Chojnice, ul. Sybiraków	0.0141	dr	0.0141	SL1C/00020743/0
Identyfikator: 220201_1.0001.237/653 Działka objęta formą ochrony przyrody: Nie Rejestr zabytków: nie dotyczy Wartość: brak danych Rejon statystyczny: brak danych						
9	3000/1	-	0.0483	dr	0.0483	SL1C/00020743/0
Identyfikator: 220201_1.0001.3000/1 Działka objęta formą ochrony przyrody: Nie Rejestr zabytków: nie dotyczy Wartość: brak danych Rejon statystyczny: brak danych						
		Razem powierzchnia działek:	0.1003	ha		
		Słownie:	tysiąc trzy metry kwadratowe			

Oznaczenia klas i użytków
dr - Drogi

Rafał Zalewski
dnia: 20.09.2019

(sporządził: data i podpis)



(pieczęć urzędowa)

Z up. Starosty

inż. Rafał Zalewski
Inspektor
w Wydziale Geodezji
dnia: 20.09.2019

(imię i nazwisko osoby reprezentującej organ
lub osoby upoważnionej przez organ: data i podpis)

Województwo: pomorskie
 Powiat: chojnicki
 Jednostka ewidencyjna: Chojnice - M
 Obręb ewidencyjny: 220201_1.0001, Chojnice

(nazwa organu wydającego dokument)

UPROSZCZONY WYPIS Z REJESTRU GRUNTÓW

sporządzono dnia: 20.09.2019 12:48:58

Nr jednostki rejestrowej: **G5788**

Osoby: 1

Udział Forma władania	Dane osoby fizycznej / instytucji
1/1 własność	GMINA MIEJSKA CHOJNICE siedziba: ul. Stary Rynek 1, 89-600 Chojnice

Działki ewidencyjne: 3

Arkusz	Nr działki	Adres lub położenie	Powierzchnia [ha]	Użytek i klasa bonitacyjna		Nr KW lub inne dokumenty
				Rodzaj	Pow [ha]	
9	239/57	Chojnice, ul. Sybiraków	0.1958	dr	0.1958	SL1C/00020743/0
Identyfikator: 220201_1.0001.239/57 Działka objęta formą ochrony przyrody: Nie Rejestr zabytków: nie dotyczy Wartość: brak danych Rejon statystyczny: brak danych						
9	239/119	Chojnice, ul. Ks.Płk Józefa Wrycza	0.0018	Bp	0.0018	SL1C/00020743/0
Identyfikator: 220201_1.0001.239/119 Działka objęta formą ochrony przyrody: Nie Rejestr zabytków: nie dotyczy Wartość: brak danych Rejon statystyczny: brak danych						
9	239/120	Chojnice, ul. Ks.Płk Józefa Wrycza	0.2730	dr	0.2730	SL1C/00020743/0
Identyfikator: 220201_1.0001.239/120 Działka objęta formą ochrony przyrody: Nie Rejestr zabytków: nie dotyczy Wartość: brak danych Rejon statystyczny: brak danych						
		Razem powierzchnia działek:	0.4706	ha		
		Słownie:	cztery tysiące siedemset sześć metrów kwadratowych			

Oznaczenia klas i użytków

Bp - Zurbanizowane tereny niezabudowane lub w trakcie zabudowy
 dr - Drogi

Rafał Zalewski
 dnia: 20.09.2019

(sporządził: data i podpis)



Z up. Starosty
 inż. Rafał Zalewski
 dnia: 20.09.2019
 Inspektor
 "Wydział Geodezji"

(imię i nazwisko osoby reprezentującej organ
 lub osoby upoważnionej przez organ: data i podpis)

STAROSTA CHOJNICKI

Województwo: pomorskie

Powiat: chojnicki

Jednostka ewidencyjna: 220201_1, Chojnice - M

Obręb ewidencyjny: 220201_1.0001, Chojnice

(nazwa organu wydającego dokument)

GE. 6621

211521

UPROSZCZONY WYPIS Z REJESTRU GRUNTÓW

sporządzono dnia: 05-12-2019 09:24:43

Nr jednostki rejestrowej: G4983

Osoby: 2

Udział Forma władania	Dane osoby fizycznej / instytucji
1/1 własność	SKARB PAŃSTWA
1/1 użytkowanie wieczyste	GMINA MIEJSKA CHOJNICE siedziba: ul. Stary Rynek 1, 89-600 Chojnice

Działki ewidencyjne: 1

Arkusz	Nr działki	Adres / Położenie	Powierzchnia [ha]	Użytek i klasa bonitacyjna		Nr KW lub inne dokumenty
				Użytek	Pow. [ha]	
9	237/590	Chojnice, ul. Sybiraków	0.0847	Bz	0.0847	SL1C/00031642/2
Identyfikator: 220201_1.0001.237/590; Działka objęta formą ochrony przyrody: Nie; Rejestr zabytków: -; Data wpisu do rejestru zabytków: -; Wartość: -; Data określenia wartości: -; Rejon statystyczny: -						
Razem powierzchnia działek [ha]:			0.0847	ha		
Słownie:			osiemset czterdzieści siedem metrów kwadratowych			

Oznaczenia użytków i klas
Bz - Tereny rekreacyjno-wypoczynkowe

Rafał Zalewski
05-12-2019

(sporządził: data / podpis)



(pieczęć urzędowa)

Z up. Starosty
inż. Rafał Zalewski
Inspektor
w Wydziale Geodezji
05-12-2019(imię i nazwisko osoby reprezentującej organ
lub osoby upoważnionej przez organ: data i podpis)

OPIS DO PROJEKTU ZAGOSPODAROWANIA DZIAŁKI

1. Przedmiot inwestycji:
Przedmiotem inwestycji jest budowa oświetlenia drogowego ulic: Gryfa Pomorskiego, Sybiraków, I Batalionu Strzelców, Dambka, Bińczyka, Myśliwka i Wrycza w Chojnicach na działkach nr 1/29, 237/581, 237/589, 237/590, 237/600, 237/624, 237/639, 237/648, 237/649, 237/651, 237/653, 239/57, 239/110, 239/120, 4422, 4432/3, 4433/7, 4433/16 i 4433/19.
2. Istniejący stan zagospodarowania terenu:
Sieć energetyczna
Sieć wodociągowa
Sieć gazowa
Sieć telekomunikacyjna
Sieć kanalizacyjna sanitarna
3. Projektowane zagospodarowanie terenu:
Wykonanie budowy linii kablowej oświetlenia drogowego ulic: Gryfa Pomorskiego, Sybiraków, I Batalionu Strzelców, Dambka, Bińczyka, Myśliwka i Wrycza w Chojnicach na działkach nr 1/29, 237/581, 237/589, 237/590, 237/600, 237/624, 237/639, 237/648, 237/649, 237/651, 237/653, 239/57, 239/110, 239/120, 4422, 4432/3, 4433/7, 4433/16 i 4433/19.
4. Zestawienie powierzchni poszczególnych części zagospodarowania terenu:
Nie dotyczy
5. Dane informujące o wpisie do rejestru zabytków:
Działki i obiekty nie są wpisane do rejestru zabytków i dlatego nie podlegają ochronie.
6. Dane określające wpływ eksploatacji górniczej:
Nie dotyczy
7. Informacje o przewidywanych zagrożeniach:
Projektowane urządzenia nie wprowadzają zagrożenia dla środowiska. Nie mają też wpływu na higienę i zdrowie użytkowników. Elementy pod napięciem mogą stanowić jednak zagrożenie dla człowieka na skutek porażenia prądem elektrycznym. Urządzenia zaprojektowano tak, aby to zagrożenie wyeliminować.
Planowaną inwestycję zalicza się do 1 kategorii geotechnicznej w prostych warunkach gruntowych i w związku z tym dla jej realizacji nie są wymagane badania geotechniczne. Przy realizacji inwestycji należy zastosować takie rozwiązania techniczne, technologiczne i organizacyjne, które ograniczą negatywny wpływ na środowisko.
W trakcie prowadzenia robót budowlanych lub ziemnych w przypadku odkrycia przedmiotu, co do którego istnieje przypuszczenie, iż jest on zabytkiem, należy wstrzymać wszelkie roboty mogące uszkodzić lub zniszczyć odkryte przedmioty, zabezpieczyć przy użyciu dostępnych środków ten przedmiot i miejsce jego odkrycia

i niezwłocznie zawiadomić o tym Wojewódzkiego Konserwatora Zabytków, a jeśli nie jest to możliwe, Burmistrza Miasta Chojnice.

Przewiduje się szerokość rozkopu 0,5m, prace ziemne prowadzone będą poza obrębem brył korzeniowych drzew i krzewów. W okresie budowy linii kablowej nie będą zamknięte drogi, uniemożliwiając tym samym przejazd pojazdów o normatywnych gabarytach.

Oświetlenie zaprojektowano z możliwością przystosowania dla potrzeb Obrony Cywilnej.

Nie ma potrzeby tymczasowego zasilania odbiorców w energię elektryczną na czas projektowanej inwestycji.

8. Inne dane wynikające ze specyfiki obiektu:

Zgodnie z obowiązującymi normami energetycznymi dla lokalizowania sieci oświetlenia drogowego o napięciu poniżej 1 kV wymagana odległość pozioma przy zbliżeniu wynosi 0,5m. Odległość tą można zmniejszyć do 10cm, jeżeli na kabel oświetleniowy zostaną założone rury osłonowe.

Stwierdza się, że oddziaływanie projektowanej linii oświetlenia drogowego nie przekracza 0,5m od osi projektowanego kabla w bok i nie wkracza poza obszar działek objętych przedmiotową inwestycją.

PROJEKTANT
w specjalności instalacyjno-inżynieryjnej
w zakresie sieci i instalacji elektrycznej
Edmund Hapka
UAN-KZ-7210/380/87 i 210/89

INFORMACJA

O OBSZARZE ODDZIAŁYWANIA OBIEKTU

Na podstawie art.20 punkt 1 podpunkt 1c Ustawy z dnia 7 lipca 1994r. - Prawo budowlane (j.t. Dz.U.z dnia 8 marca 2016r. Poz.290 ze zm.) - projektant określa obszar oddziaływania projektowanego obiektu mając na uwadze ograniczenia w zagospodarowaniu terenu.

Inwestycja nie należy do przedsięwzięć, o których mowa w art.71 Ustawy z dnia 3 października 2008r.o udostępnianiu informacji o środowisku i jego ochronie, udziale społeczeństwa w ochronie środowiska oraz o ocenach oddziaływania na środowisko (Dz. U. z 2013r. poz.1235) i nie kwalifikuje się do grupy przedsięwzięć wymienionych w rozporządzeniu Rady Ministrów z dnia 9 listopada 2010r. w sprawie określenia rodzajów przedsięwzięć mogących znacząco oddziaływać na środowisko oraz szczegółowych uwarunkowań związanych z kwalifikowaniem przedsięwzięcia do sporządzania raportu o oddziaływaniu na środowisko (Dz. U. Z 2010 nr 213 poz.1397) oraz analizy Rozporządzenia Ministra Infrastruktury z dnia 12 kwietnia 2002r. w sprawie warunków technicznych, jakim powinny odpowiadać budynki i ich usytuowanie (Dz.U z 2015r. Poz 1422 z późn. zmianami) pod kątem wyznaczenia w otoczeniu obiektu budowlanego terenu, na który obiekt oddziałuje wprowadzając ograniczenia w jego zagospodarowaniu.

Obszar oddziaływania projektowanej inwestycji budowy oświetlenia drogowego ulic: Gryfa Pomorskiego, Sybiraków, I Batalionu Strzelców, Dambka, Bińczyka, Myśliwka i Wrycza w Chojnicach zamyka się w granicach działek o numerach geodezyjnych 1/29, 237/581, 237/589, 237/590, 237/600, 237/624, 237/639, 237/648, 237/649, 237/651, 237/653, 239/57, 239/110, 239/120, 4422, 4432/3, 4433/7, 4433/16 i 4433/19 i nie zmienia sposobu zagospodarowania działek sąsiednich.

Projektowana sieć elektroenergetyczna (linia kablowa oświetlenia drogowego) nie jest uciążliwa dla środowiska i nie oddziałuje w żaden sposób na działki sąsiednie.

Nie będzie powodować uciążliwości powodowanych przez zacienianie, przesłanianie, hałas, wibracje, zakłócenia elektryczne i promieniowanie, a także uciążliwości w zakresie zanieczyszczenia powietrza, wody i gleby.

Nie ogranicza dostępu do drogi publicznej dla innych działek i nie zmienia stosunków wodnych na sąsiednich działkach osób trzecich. Nie ogranicza również korzystania z wody, kanalizacji, energii elektrycznej i ciepłej oraz środków łączności dla obiektów zlokalizowanych na sąsiednich działkach.

Ograniczenia, jakie wynikają z możliwości zagospodarowania lub zabudowy działek na których jest projektowana sieć elektroenergetyczna oraz uregulowania odnoszące się do odległości innych obiektów i granic nieruchomości, stanowią przepisy z zakresu budowy elektroenergetycznych linii kablowych i ochrony przeciwporażeniowej:
-PN-76/E-05125"Elektroenergetyczne i sygnalizacyjne linie kablowe"
-PN-92/E-05009/41"Ochrona przeciwporażeniowa".
Projektowana inwestycja przebiegać będzie w pasach drogowych.

PROJEKTANT
w specjalności instalacyjno inżynieryjnej
w zakresie sieci i instalacji elektrycznej
Edmund Filipka
UAN-KZ-7210/89 i 210/89

OPIS TECHNICZNY

1. Przedmiot opracowania

Przedmiotem opracowania niniejszego projektu budowlanego jest budowa oświetlenia drogowego ulic: Gryfa Pomorskiego, Sybiraków, I Batalionu Strzelców, Dambka, Bińczyka, Myśliwka i Wrycza w Chojnicach na działkach nr 1/29, 237/581, 237/589, 237/590, 237/600, 237/624, 237/639, 237/648, 237/649, 237/651, 237/653, 239/57, 239/110, 239/120, 4422, 4432/3, 4433/7, 4433/16 i 4433/19. Zasilanie projektowanego oświetlenia z projektowanej szafki oświetlenia drogowego usytuowanej przy ul. Gryfa Pomorskiego. Inwestorem jest Gmina Miejska Chojnice.

2. Podstawa opracowania

Projekt opracowano na zlecenie Gminy Miejskiej Chojnice. Podstawą do opracowania były:

- a) warunki przyłączenia z ENEA Operator Sp. z o.o.
- b) Wypisy i wyrisy z miejscowych planów zagospodarowania
- c) obowiązujące przepisy budowy, rozporządzenia i normy,
- d) karty katalogowe,
- e) uzgodnienia,
- f) wizja na obiekcie,
- g) mapa 1:500 do celów projektowych

3. Dane ogólne

- stacja transformatorowa	—	Chojnice Wrycza N - 31327
- napięcie sieci zasilającej	—	230 V,
- moc szczytowa	-	3,1 kW,
- pomiar energii elektrycznej	—	projektowany licznik energii czynnej w układzie bezpośrednim, trójfazowy, jednostrefowy C52, 400/230V w złączu kablowo -pomiarowym
- ochrona od porażen	—	wyłączanie szybkie,
- granica stron	-	zaciski na wyjściu przewodów od zabezpieczenia w złączu, w kierunku instalacji podmiotu przyłączanego

4. Zakres projektu

Niniejszy projekt obejmuje:

- kabel zasilający,
- szafkę oświetlenia drogowego
- linię kablową oświetlenia drogowego,
- ochronę od porażen.

5. Kabel zasilający nN

Od projektowanego złącza kablowo-pomiarowego (odrębny projekt ENEA Rejon Dystrybucji Chojnice) wyprowadzić kabel YAKXS 4x35 mm² do projektowanej szafki oświetlenia drogowego SO. Długość kabla 3m(trasy 1m). Wykonać opisy końcówek kabla. Trasę pokazano na rys.2.

6. Szafka oświetlenia SO

W miejscu zgodnym z rysunkiem nr 2 przy ul. Gryfa Pomorskiego zabudować szafkę oświetlenia drogowego SO. Obudowa szafki z tworzywa sztucznego niepalnego zamykana na zamek patentowy. Na wewnętrznej stronie drzwiczek umieścić schemat ideowy szafki z podaniem wielkości zabezpieczeń. Schemat podstawowy pokazano na rysunku 3.

7. Linia kablowa oświetlenia drogowego

Od projektowanej wyżej wymienionej szafki oświetlenia drogowego wykonać linie kablowe oświetlenia drogowego kablem YAKXS 4x35mm² o łącznej długości 2622m (trasy 2269m). Linie zaprojektowano jako cztery obwody.

Obwód 100 – ul. Gryfa Pomorskiego, I Batalionu Strzelców, Bińczyka, Myśliwka
– YAKXS4x35mm² = 849m(trasy 729m),

Obwód 200 – ul. Pułk. Wrycza, Dambka – YAKXS 4x35mm² = 527m(trasy 443m)

Obwód 300 – ul. Sybiraków i Mastalerza – YAKXS 4x35mm² = 814m(trasy 695m)

Obwód 400 – rez. Do ul. Człuchowskiej – YAKXS 4x70mm² = 432m(trasy 402m)

Trasa kabli pokazana jest na rysunku nr 2.

Na projektowanych ulicach na latarnie w ilości 48 szt zastosować słupy stalowe, ocynkowane zewnątrz i wewnątrz, malowane, okrągłe, zbieżne, o wysokości 8m z profili cienkościennych na prefabrykowanych fundamentach Fbw-150. Wysięgniki jednoramienne i dwuramienne, stalowe, ocynkowane zewnątrz i wewnątrz, malowane. Oprawy oświetleniowe LED, 55W, korpus z aluminium, 5-cio poziomowa regulacja mocy, IP66, klosz IK08. W wnękach słupów zabudować izolacyjne złącza bezpiecznikowe typu IZK-2-01 z zabezpieczeniami Bi Wts 10A, fazowe IZK-2-02, zerowe IZK-2-03.

Na odcinkach projektowanych ciągów pieszo-rowerowych na latarnie w ilości 6 szt zastosować słupy parkowe, ocynkowane zewnątrz i wewnątrz, malowane, o wysokości 4,5m na prefabrykowanych fundamentach Fbw-100. Oprawy oświetleniowe typu alejkowego LED/16LED/500mA/NW/26W. W wnękach słupów zabudować izolacyjne złącza bezpiecznikowe typu IZK-2-01 z zabezpieczeniami Bi Wts 10A, fazowe IZK-2-02, zerowe IZK-2-03.

Wytyczenie trasy kabla zlecić do Biura Geodezji. Kabel układać na 10cm warstwie piasku linią falistą, na głębokości 0,7m. Przy latarniach pozostawić 1,0m zapasy kabli. Promień średnicy zginania kabla nie może być mniejszy niż 10-cio krotna średnica kabla. Z uwagi na istniejące instalacje podziemne kabel oświetleniowy na skrzyżowaniach i zbliżeniach ułożyć w rurach ochronnych DVK75 mm. Przejście przez jezdnie wykonać w rurach ochronnych SRS 110mm na głębokości minimum 1,0m od docelowej powierzchni jezdni. Przy wszystkich projektowanych słupach oświetleniowych usytuowanych pomiędzy granicami działek, a istniejącymi liniami kablowymi energetycznymi, oraz na skrzyżowaniach z nimi na linie te nałożyć rury ochronne niebieskie dwudzielne 110mm. Na krzyżowane

kable telekomunikacyjne nałożyć rury ochronne dwudzielne. Kabel ułożony w ziemi zaopatrzyć co 10m, przy słupach w oznaczniki, które powinny zawierać napis: „YAKXS 4x35mm² 2020 oświetlenie Gmina Miejska Chojnice”. Ułożony kabel przysypać 10cm warstwą piasku i następnie 15cm warstwą ziemi rodzimej na której ułożyć folię kablową koloru niebieskiego. Rów kablowy zasypywać warstwami, ubijając poszczególne warstwy. Nadmiar ziemi uformować nad wykopem dla późniejszego osiadania.

Przed zasypaniem zgłosić do odbioru przez Inspektora Nadzoru i namiaru przez Geodezję. Przed zasypaniem dokonać również pomiaru ciągłości żył i oporności izolacji. Kable w słupach opisać tabliczkami grawerowanymi z napisem: typ i przekrój kabla, oraz dokąd idzie (nr słupa).

Obwód czwarty służyć będzie do zasilania oświetlenia ulicy Człuchowskiej (odrębny projekt) i dlatego nie podłączać w tym zakresie żadnych latarni.

Uwaga!

Z uwagi na zagęszczenie podziemnych urządzeń i instalacji wykop rowu kablowego prowadzić ręcznie i bardzo ostrożnie. Zachować wymagane odległości i uwagi z uzgodnień branżowych.

7. Ochrona od porażień

Jako ochronę od porażień na oświetleniu drogowym zastosować wyłączanie szybkie. Żyły neutralne kabli i przewodów winne być o barwie niebieskiej. Przewody lub żyły ochronne barwy żółto-zielonej. Przewód neutralny nie może posiadać w całej długości instalacji żadnych zabezpieczeń ani łączników jednobiegunowych. W słupach na końcach obwodów i na trasie (patrz schematy ideowe obwodów) zacisk neutralny uziemić łącząc go z uziomem o wartości max 5Ω. We wszystkich słupach dokonać połączenia przewodem LY 16mm² o kolorze izolacji żółto-zielonej konstrukcji słupów z zaciskami neutralnymi. Przed oddaniem do eksploatacji należy dokonać pomiaru oporności izolacji, ciągłości żył i sprawdzenia skuteczności szybkiego wyłączania. Protokoły dostarczyć do odbioru.

8. Uwagi końcowe

Całość prac wykonać zgodnie z obowiązującymi przepisami i normami. Przed rozpoczęciem prac uzyskać stosowne pozwolenia.

Projektant:

Edmund Hapka
upr. UAN-KZ-7210/210/89
w specjalności instalacyjno-inżynieryjnej
w zakresie sieci i instalacji elektrycznych

Sprawdzający:

Adam Linda
upr. 70/Gd/2002
w specjalności instalacyjnej w zakresie sieci,
instalacji i urządzeń elektrycznych oraz
elektroenergetycznych

Informacja dotycząca *Planu bezpieczeństwa i ochrony zdrowia*

Inwestycja: **Linia kablowa oświetlenia drogowego**

Adres: **CHOJNICE**
 ul. Gryfa Pomorskiego, Sybiraków, I Batalionu Strzelców,
 Dambka, Bińczyka, Myśliwka i Wrycza

Działki nr: **1/29, 237/581, 237/589, 237/590, 237/600, 237/624, 237/639,**
237/648, 237/649, 237/651, 237/653, 239/57, 239/110, 239/120,
4422, 4432/3, 4433/7, 4433/16 i 4433/19.

Inwestor: Gmina Miejska Chojnice
 Stary Rynek 1
 89-600 Chojnice

Projektant: Edmund Hapka
 ul. Wiśniowa 2
 89-600 Chojnice

Opracował:

PROJEKTANT
w specjalności instalacyjno inżynierskiej
w zakresie sieci i instalacji elektrycznej
Edmund Hapka
UAN-KZ-7210/380/87 i 210/89

Chojnice, dnia 14.12.2019r.

OPIS

1. Zakres robót budowlanych:

- Wykonanie wykopów otwartych o głębokości 0,8m dla ułożenia kabla oświetlenia drogowego
- Ułożenie rur ochronnych,
- Ułożenie kabli energetycznych,
- Montaż i ustawianie latarni ośw.,
- Podłączenie kabli w latarni ośw.,
- Wykonanie uziemień
- Wykonanie pomiarów,
- Zasypanie i odtworzenie nawierzchni,
- Uporządkowanie terenu.

2. Wykaz istniejących obiektów budowlanych:

- istniejące linie kablowe nN i SN,
- istniejąca sieć telekomunikacyjna,
- istniejąca sieć gazowa
- istniejąca sieć wodociągowa i kanalizacyjna,

3. Elementy zagospodarowania terenu które mogą stwarzać zagrożenie bezpieczeństwa ludzi:

- Linie energetyczne nN i SN
- Skrzyżowanie na trasie projektowanego kabla energetycznego z urządzeniami innych gestorów,
- Istniejące nawierzchnie,
- Układ drogowy

4. Przewidywane zagrożenia podczas realizacji robót:

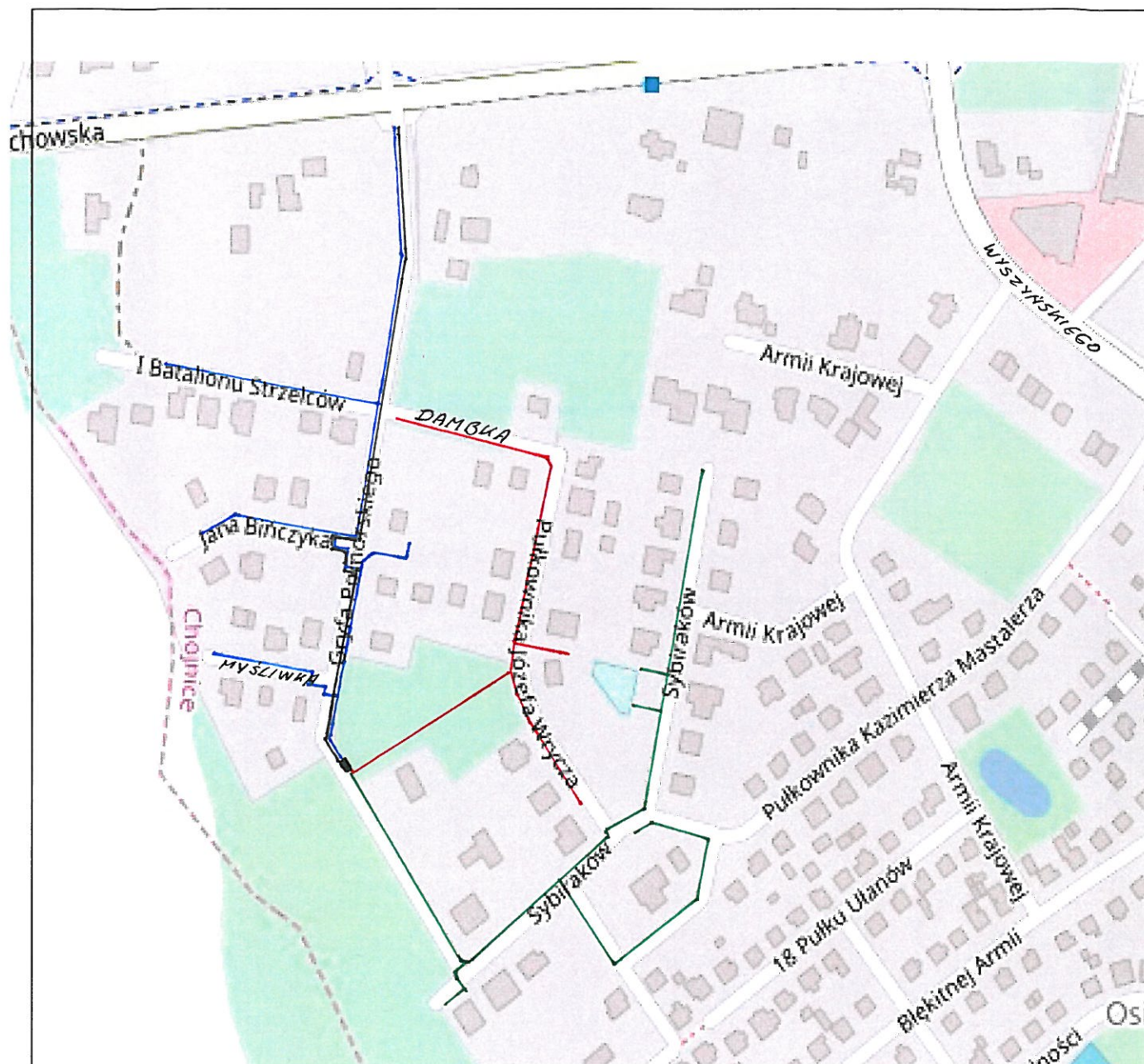
- ruch pojazdów mechanicznych po drodze,
- ruch pieszych,
- możliwość osunięcia się ziemi podczas wykonywania wykopów,
- prace montażowe prowadzone na wyłączonych urządzeniach sieci energetycznej będącej w stanie normalnym pod napięciem.

5. Sposób przeprowadzania instruktażu przed przystąpieniem do robót:

W miejscu pracy należy zaznajomić wszystkich zatrudnionych w zespole pracowników ze sposobem przygotowania pracy, występujących zagrożeniach w miejscu pracy i bezpośrednim sąsiedztwie innych elementów oraz wskazać warunki i metody bezpiecznego wykonywania powierzonych zadań. Przeprowadzony instruktaż należy odnotować w książce instruktaży i potwierdzić podpisami wszystkich szkolonych pracowników biorących udział w realizacji robót.

6. Środki techniczne zapobiegające niebezpieczeństwom wynikającym z wykonywanych robót:

- całość prac związanych z realizacją robót należy wykonać zgodnie z obowiązującymi Przepisami Budowy Urządzeń Elektroenergetycznych i Polskich Norm,
- prace na urządzeniach będących w ruchu elektrycznym należy prowadzić po ich uprzednim wyłączeniu i dopuszczeniu do prac zgodnie z obowiązującą procedurą,
- na prace w terenach dróg gminnych należy uzyskać pozwolenie na zajęcie pasa drogowego przedstawiając projekt organizacji ruchu drogowego na czas prowadzenia robót,
- na pozostałych terenach wyгородzenie wykopów i ich zabezpieczenie wykonać zgodnie z Rozporządzeniem MBiPMB z dnia 28 marca 1972 w sprawie „Bezpieczeństwa i higieny pracy przy wykonywaniu robót budowlanych, montażowych i rozbiórkowych” wraz z późniejszymi zmianami,
- stosować się do uwag i wymagań stawianych przez gestorów poszczególnych sieci.



Obwód 100 - YAKXS 4x35mm² = 849m(trasy 729m)

Obwód 200 - YAKXS 4x35mm² = 527m(trasy 443m)

Obwód 300 - YAKXS 4x35mm² = 814m(trasy 695m)

Obwód 400 - YAKXS 4x70mm² = 432m(trasy 402m)

Razem obwody = 2622m(trasy 2269m)

WYŁĄCZENIE SZYBKIE

USŁUGI PROJEKTOWE I NADZORY BRANŻY ELEKTRYCZNEJ

EDMUND HAPKA 69-600 CHOJNICE ul. WIŚNIOWA 2

Nazwa i adres obiektu budowlanego:

LINIA KABLOWA OŚWIETLENIA DROGOWEGO

CHOJNICE ul. Gryfa Pomorskiego, Sybilaków, I Batalionu Strzelców, Dambka, Biczka, Myśliwka, Wrycza
Działki: 1/29, 237/581, 237/589, 237/590, 237/600, 237/624, 237/639, 237/648, 237/649, 237/651,
237/653, 239/57, 239/110, 239/120, 4422, 4432/3, 4433/7 4433/16, 4433/19

Przedmiot:

PLAN POGLĄDOWY NA OBWODY

Data:

02.12.2019

Skala:

Projektant: Edmund Hapka

UAN-KZ-72/10/210/89

w specjalności Instalacyjno inżynierskiej w zakresie sieci i instalacji elektrycznej

Podpis:

[Signature]

Nr rys.:

1

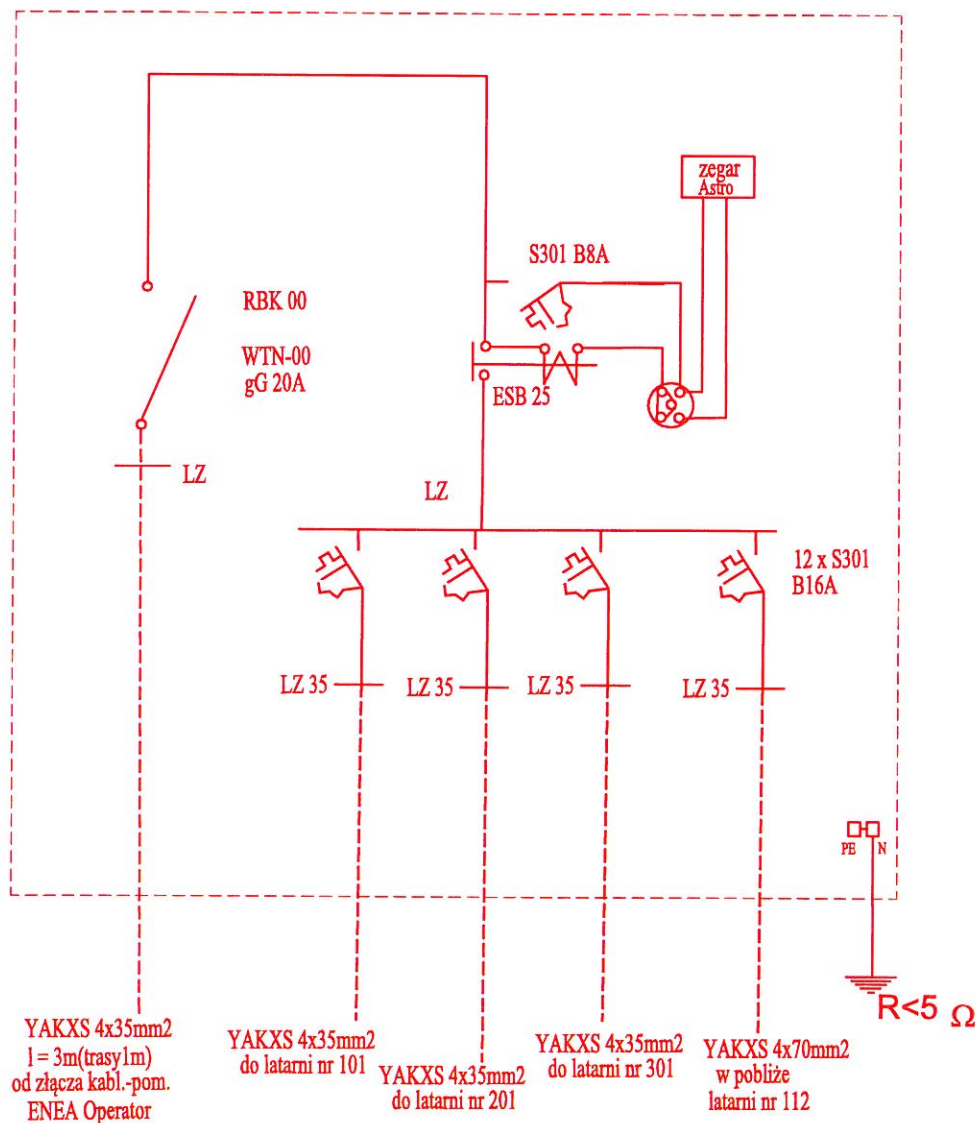
Sprawdzający: Adam Linda 70/Gd/2002

w specjalności Instalacyjnej w zakresie sieci, instalacji i urządzeń elektrycznych oraz elektroenergetycznych

Podpis:

[Signature]

Szafka oświetleniowa SO



WYŁĄCZENIE SZYBKIE

USŁUGI PROJEKTOWE I NADZORY BRANŻY ELEKTRYCZNEJ

EDMUND HAPKA 89-600 CHOJNICE ul. WIŚNIOWA 2

Nazwa i adres obiektu budowlanego:

LINIA KABLOWA OŚWIETLENIA DROGOWEGO

CHOJNICE ul. Gryfa Pomorskiego, Sybiraków, I Batalionu Strzelców, Dąbka, Biczka, Myśliwka, Wrycza

Działki: 1/29, 237/581, 237/589, 237/590, 237/600, 237/624, 237/639, 237/648, 237/649, 237/651, 237/653, 239/57, 239/110, 239/120, 4422, 4432/3, 4433/7 4433/16, 4433/19

Przedmiot:

SCHEMAT IDEOWY SZAFKI OŚWIETLENIA

Data:

02.12.2019

Skala:

Projektant: Edmund Hapka

UAN-KZ-7210/ 210/89

w specjalności instalacyjno inżynierskiej w zakresie sieci i instalacji elektrycznej

Podpis:

Nr rys.:

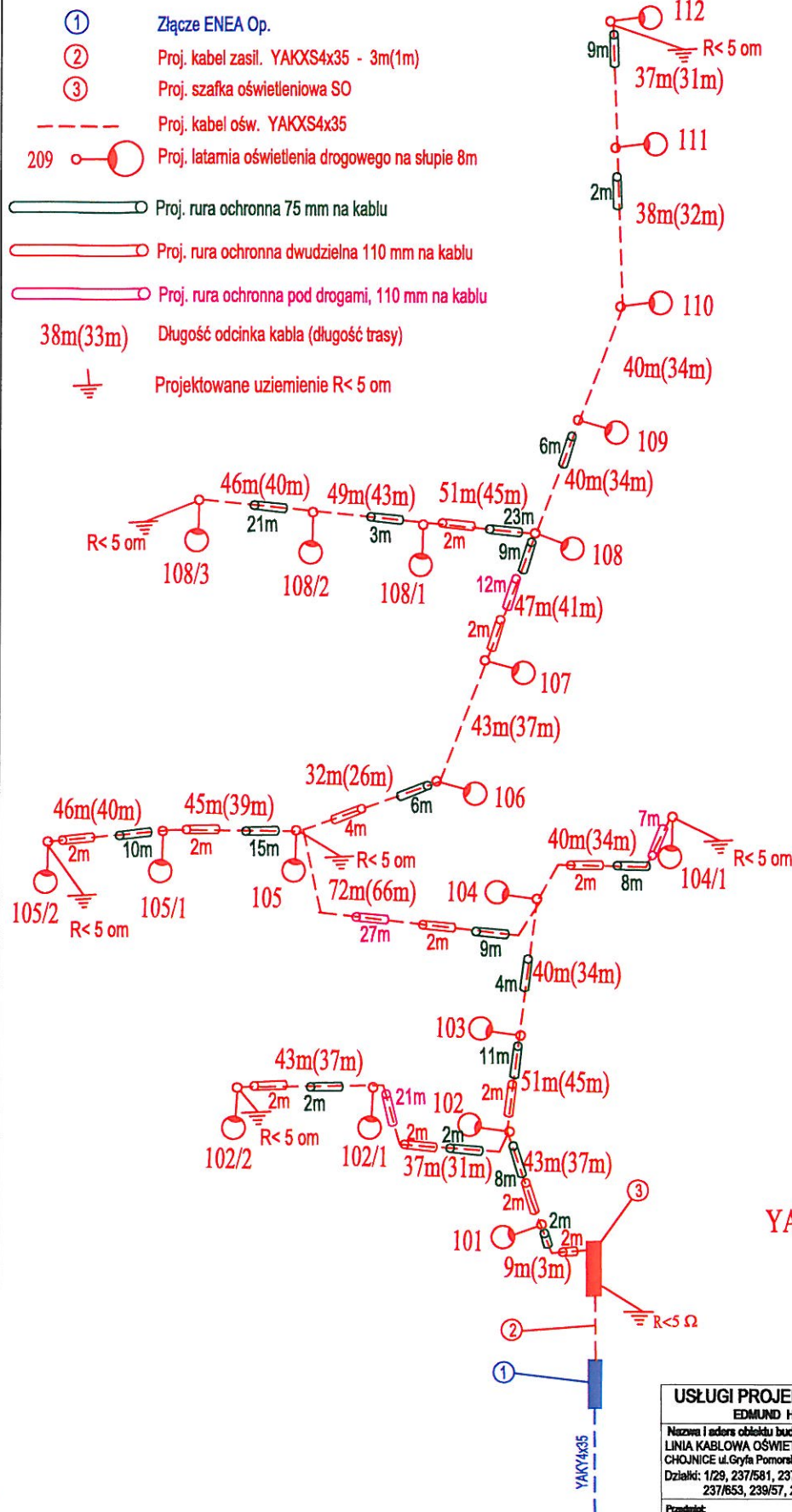
Sprawdzający: Adam Linda 70/Gd/2002

w specjalności instalacyjnej w zakresie sieci, instalacji i urządzeń elektrycznych oraz elektroenergetycznych

Podpis:

3

LEGENDA

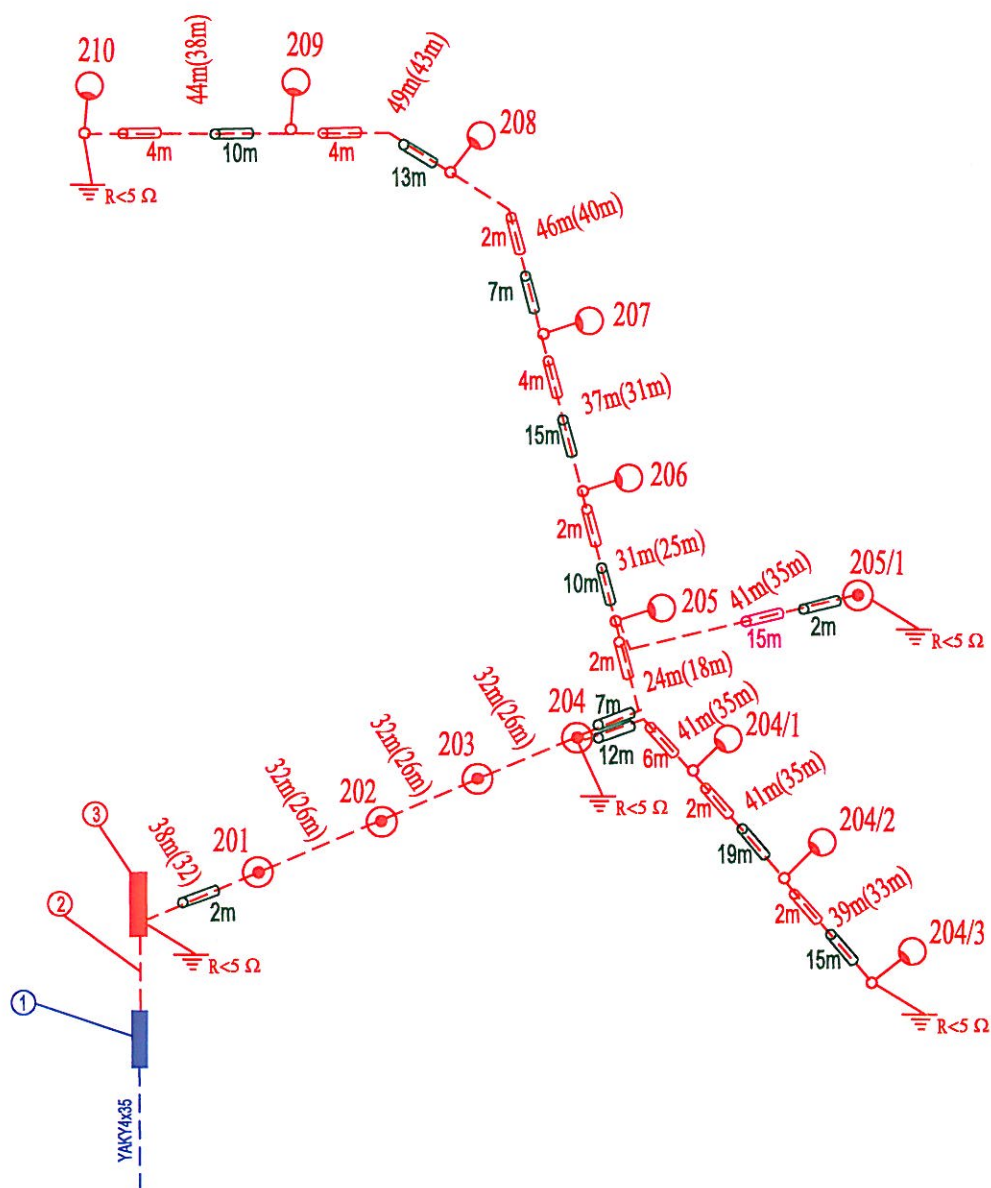


WYŁĄCZENIE SZYBKIE

USŁUGI PROJEKTOWE I NADZORY BRANŻY ELEKTRYCZNEJ EDMUND HAPKA 89-600 CHOJNICE ul. WIŚNIOWA 2

Nazwa i adres obiektu budowlanego:
LINIA KABLOWA OŚWIETLANIA DROGOWEGO
CHOJNICE ul. Gryfa Pomorskiego, Sybiraków, I Batalionu Strzelców, Dąbka, Biczyska, Myśliwka, Wyrzyska
Działki: 1/29, 237/581, 237/589, 237/590, 237/600, 237/624, 237/639, 237/648, 237/649, 237/651, 237/653, 239/57, 239/110, 239/120, 4422, 4432/3, 4433/7 4433/16, 4433/19

Przedmiot: SCHEMAT IDEOWY OBWODU 100	Data: 02.12.2019	Strona:
Projektant: Edmund Hapka UAN-KZ-7210/ 210/09 w specjalności Instalacyjno Inżynierskiej w zakresie sieci i instalacji elektrycznej	Podpis: 	Nr rys.: 4
Sprawdzający: Adam Linda 70/Gd/2002 w specjalności Instalacyjno Inżynierskiej w zakresie sieci, instalacji i urządzeń elektrycznych oraz elektroenergetycznych	Podpis: 	



LEGENDA

- ① Złącze ENEA Op.
 ② Proj. kabel zasil. YAKXS4x35 - 3m(1m)
 ③ Proj. szafka oświetleniowa SO
 --- Proj. kabel ośw. YAKXS4x35
 203 Proj. latarnia oświetlenia parkowa na słupie 4,5m
 209 Proj. latarnia oświetlenia drogowego na słupie 8m

- Proj. rura ochronna 75 mm na kablu
 ○ Proj. rura ochronna dwudzielna 110 mm na kablu
 ○ Proj. rura ochronna pod drogami, 110 mm na kablu

38m(33m) Długość odcinka kabla (długość trasy)

⏏ Projektowane uziemienie $R < 5 \Omega$

WYŁĄCZENIE SZYBKIE







YAKXS 4x35mm² = 527m(443m)

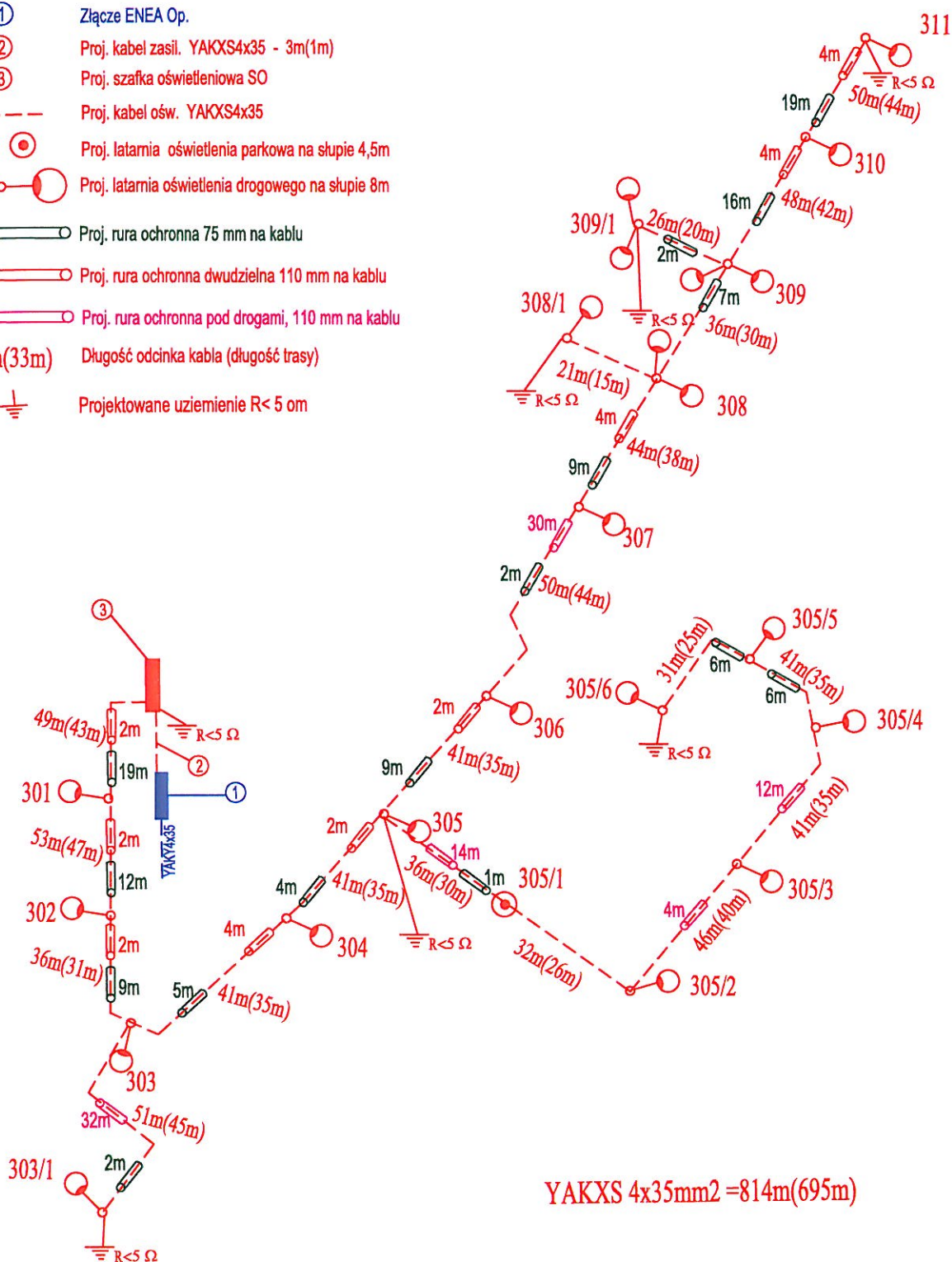
USŁUGI PROJEKTOWE I NADZORY BRANŻY ELEKTRYCZNEJ

EDMUND HAPKA 69-600 CHOJNICE ul. WIŚNIOWA 2
 Nazwa i adres obiektu budowlanego:
 LINIA KABLOWA OŚWIETLENIA DROGOWEGO
 CHOJNICE ul. Gryfa Pomorskiego, Sybiraków, I Batalionu Strzelców, Dąbka, Biczyska, Myśliwka, Wyrzyska
 Działy: 1/29, 237/581, 237/588, 237/590, 237/600, 237/624, 237/639, 237/648, 237/649, 237/651, 237/653, 239/57, 239/110, 239/120, 4422, 4432/3, 4433/7 4433/16, 4433/19

Powzrost:	SCHEMAT IDEOWY OBWODU 200	Data:	02.12.2019	Skala:
Projektant:	Edmund Hapka UAN-KZ-7210/210/89 w specjalności Instalacyjno inżynierskiej w zakresie sieci i instalacji elektrycznej	Podpis:		Nr rys.:
Sprawdzający:	Adam Linda 70/Gd/2002 w specjalności Instalacyjnej w zakresie sieci, instalacji i urządzeń elektrycznych oraz elektroenergetycznych	Podpis:		5


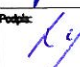
LEGENDA

- ① Złącze ENEA Op.
 ② Proj. kabel zasil. YAKXS4x35 - 3m(1m)
 ③ Proj. szafka oświetleniowa SO
 --- Proj. kabel ośw. YAKXS4x35
 203  Proj. latarnia oświetlenia parkowa na słupie 4,5m
 209  Proj. latarnia oświetlenia drogowego na słupie 8m
 Proj. rura ochronna 75 mm na kablu
 Proj. rura ochronna dwudzielna 110 mm na kablu
 Proj. rura ochronna pod drogami, 110 mm na kablu
 38m(33m) Długość odcinka kabla (długość trasy)
 Projektowane uziemienie $R < 5 \Omega$

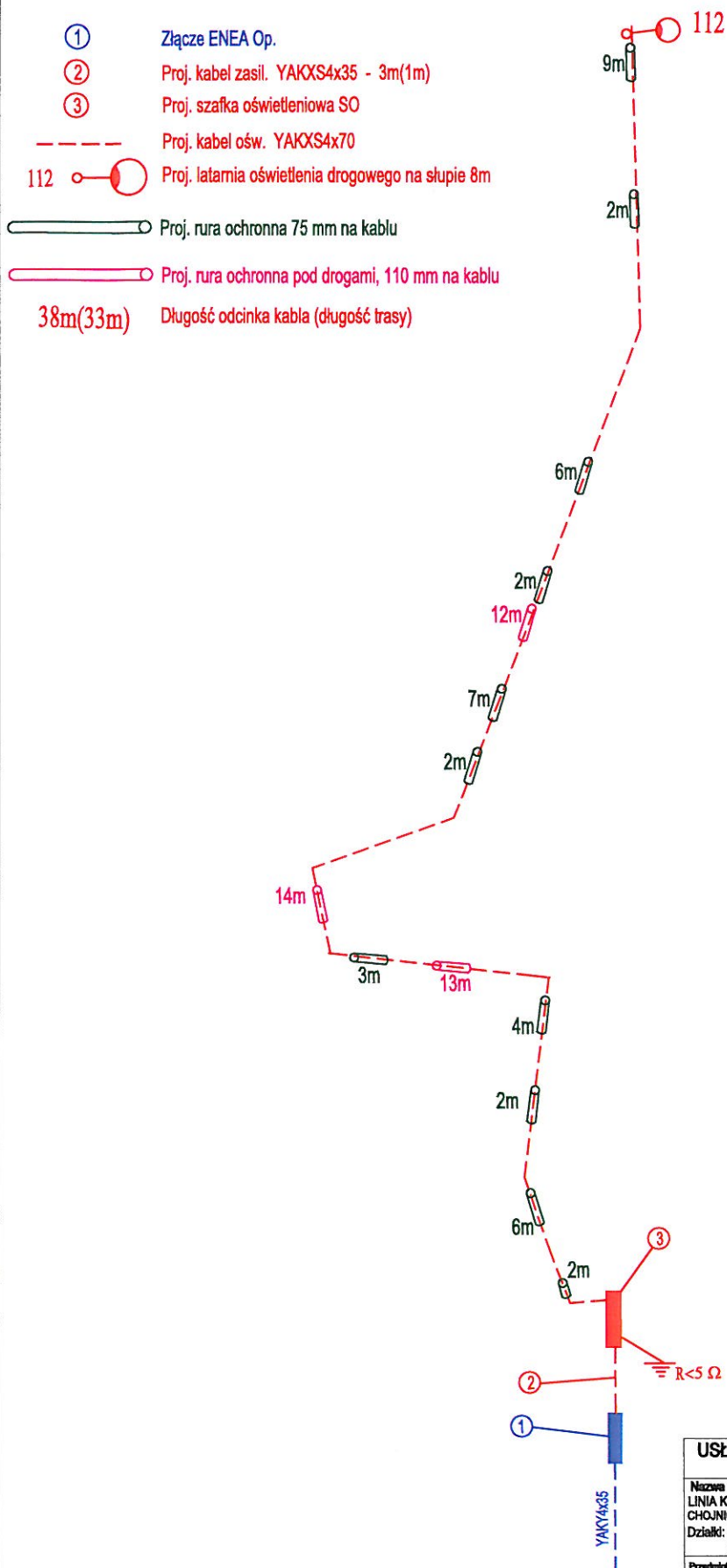


YAKXS 4x35mm2 = 814m(695m)

WYŁĄCZENIE SZYBKIE

USŁUGI PROJEKTOWE I NADZORY BRANŻY ELEKTRYCZNEJ		
EDMUND HAPKA 89-600 CHOJNICE ul. WIŚNIOWA 2		
Nazwa i adres obiektu budowlanego: LINIA KABLOWA OŚWIETLENIA DROGOWEGO CHOJNICE ul. Gryfa Pomorskiego, Sybiraków, I Batalionu Strzelców, Dąbka, Błczyka, Myśliwka, Wyrzcha Działki: 1/29, 237/581, 237/589, 237/590, 237/600, 237/624, 237/639, 237/648, 237/649, 237/651, 237/653, 239/57, 239/110, 239/120, 4422, 4432/3, 4433/7 4433/16, 4433/19		
Przebieg: SCHEMAT IDEOWY OBWODU 300	Data: 02.12.2019	Skala:
Projektant: Edmund Hapka UAN-KZ-7210/210/69 w specjalności Instalacyjno-Instalacyjnej w zakresie sieci i instalacji elektrycznej	Podpis: 	Nr rys.: 6
Sprawdzający: Adam Linda 70/Gd/2002 w specjalności Instalacyjno-Instalacyjnej w zakresie sieci, instalacji i urządzeń elektrycznych oraz elektroenergetycznych	Podpis: 	

LEGENDA

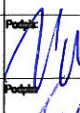
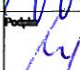


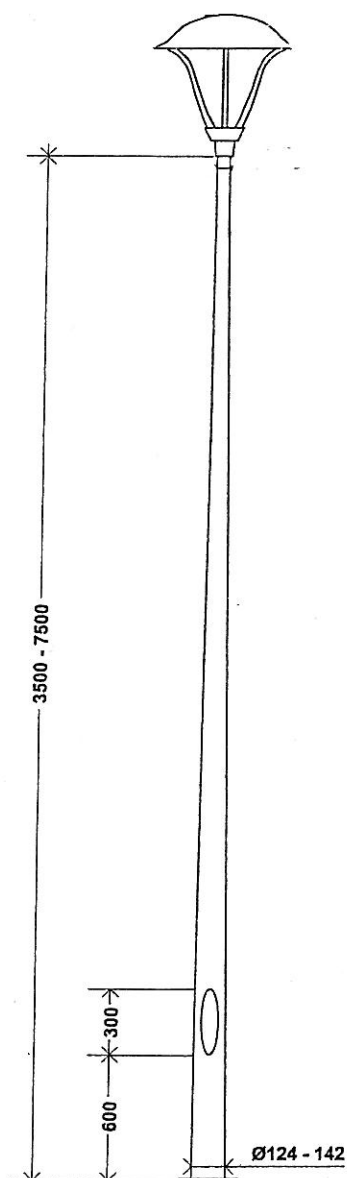
YAKXS 4x70mm² = 432m(402m)

WYŁĄCZENIE SZYBKIE

USŁUGI PROJEKTOWE I NADZORY BRANŻY ELEKTRYCZNEJ EDMUND HAPKA 89-600 CHOJNICE ul. WYŚNIOWA 2

Nazwa i adres obiektu budowlanego:
 LINIA KABLOWA OŚWIETLANIA DROGOWEGO
 CHOJNICE ul. Gryfa Pomorskiego, Sybiraków, I Batalionu Strzelców, Dąbka, Błczyka, Myśliwka, Wrycza
 Działy: 1/29, 237/581, 237/589, 237/590, 237/600, 237/624, 237/639, 237/648, 237/649, 237/651,
 237/653, 239/57, 239/110, 239/120, 4422, 4432/3, 4433/7, 4433/16, 4433/19

Przedmiot: SCHEMAT IDEOWY OBWODU 400	Data: 02.12.2019	Status:
Projektant: Edmund Hapka UAN-KZ-7210/210/69 w specjalności Instalacyjno Inżynierskiej w zakresie sieci i instalacji elektrycznej	Podpis: 	Nr rys.: 7
Sprawdzający: Adam Linda 70/Gd/2002 w specjalności Instalacyjno Inżynierskiej w zakresie sieci, instalacji i urządzeń elektrycznych oraz elektroenergetycznych	Podpis: 	



WYŁĄCZENIE SZYBKIE

USŁUGI PROJEKTOWE I NADZORY BRANŻY ELEKTRYCZNEJ		
EDMUND HAPKA 89-600 CHOJNICE ul. WIŚNIOWA 2		
Nazwa i adres obiektu budowlanego: LINIA KABLOWA OŚWIETLANIA DROGOWEGO CHOJNICE ul. Gryfa Pomorskiego, Sybiraków, I Batalionu Strzelców, Dambka, Biczka, Myśliwka, Wrycza Działki: 1/29, 237/581, 237/589, 237/590, 237/600, 237/624, 237/639, 237/648, 237/649, 237/651, 237/653, 239/57, 239/110, 239/120, 4422, 4432/3, 4433/7 4433/16, 4433/19		
Przedmiot:	Data:	Skala:
RZUT LATARNII OŚW. NA SŁUPIE PARKOWYM 4,5m	02.12.2019	
Projektant: Edmund Hapka UAN-KZ-7210/ 210/89 w specjalności instalacyjno inżynierskiej w zakresie sieci i instalacji elektrycznej	Podpis:	Nr rys:
Sprawdzający: Adam Linda 70/Gd/2002 w specjalności instalacyjnej w zakresie sieci, instalacji i urządzeń elektrycznych oraz elektroenergetycznych	Podpis:	9

Zestawienie montażowe kabli i osprzętu kablowego oświetlenia na obwodzie 200

[illegible]

Zestawienie montażowe kabli i osprzętu kablowego oświetlenia na obwodzie 400

L.p.	Słup, złącze kablo- we lub pomiarowe	szafka oświetlenia drogowego SO	słup stalowy, ocynkowany, malo- wany, okrągły, zbieżny, 8m,	słup stalowy, ocynkowany, okrą- gły, zbieżny parkowy, 4,5m	wysięgnik stalowy ocynkowany, malowany, jednoramienny	wysięgnik stalowy ocynkowany, malowany, dwuramienny	oprawa LED,55W, korpus z alum, 5-cio poziom reg.mocy, IP66,klosz IK08	oprawa typu alejkowego, LED/16LED/500mA/NW/26W	element łączeniowy typu IZK 201(bezpiecznikowy)	element łączeniowy typu IZK 202(fazowy)	element łączeniowy typu IZK 203(zerowy)	Fundament Fbw-150	Fundament Fbw-100	wkładka bezpiecznikowa BiWts 10A	wyłącznik S301 B 16A	przewód YDyp 3x2,5	kabel YAKXS 4x35mm2	kabel YAKXS 4x70mm2	rura osłonowa AROT DVK 75mm niebieska	rura osłonowa AROT A 110 PS nie- bieska	rura osłonowa AROT SRS 110mm niebieska	Przewód LY 16 zielono-żółty	folia niebieska 25cm	piasek drobnosiarnisty	Opaski kablowe do założenia w ziemi	tabliczka opisowa grawerowana na końcówkę kabla	Tabliczka aluminiowa z nr słupa	bednarka FeZn 4x25mm	pręty miedziane 14,2mm
1	Szafka ośw. SO														3											1			
2	Przy latarni 112																								45	1			
3	Razem														3			432	432	45	45	39	402	40	45	2			

Zestawienie montażowe kabli i osprzętu kablowego oświetlenia ogółem

L.p.	Stup, złącze kablo- we lub pomiarowe	szafka oświetlenia drogowego SO	szt	1	48	6	45	3	51	6	54	108	54	54	48	6	54	12	516	2193	432	435	80	213	27	2270	227	264	109	54	340	170	
		stup sławoy, ocynkowany, malo- wany, okrągły, zbieżny, 8m,	szt	20	9	5	9	20	20	20	9	5	14	28	14	20	9	20	3	200	852		150	26	67	10	730	73	86	42	20	140	70
		stup sławoy, ocynkowany, okrą- gły, zbieżny parkowy, 4,5m	szt	20	9	5	9	20	20	20	9	5	14	28	14	20	9	20	3	200	852		150	26	67	10	730	73	86	42	20	140	70
		wysięgnik sławoy ocynkowany, malowany, jednoramienny	szt	3	3	3	3	3	3	3	3	3	3	3	3	3	3	3	3	200	852		150	26	67	10	730	73	86	42	20	140	70
		oprawa LED,55W, korpus z alum, 5-cio poziom reg.mocy, IP66,klosz IK08	szt	20	9	5	9	20	20	20	9	5	14	28	14	20	9	20	3	200	852		150	26	67	10	730	73	86	42	20	140	70
		oprawa typu alejkowego, LED/16LED/500mA/NW/26W	szt	1	20	1	20	40	20	19	1	20	40	20	19	1	20	3	196	814		150	26	67	10	730	73	86	42	20	140	70	
		element łączeniowy typu IZK 201(bezpiecznikowy)	szt	20	40	20	40	20	40	20	19	1	20	40	20	19	1	20	3	196	814		150	26	67	10	730	73	86	42	20	140	70
		element łączeniowy typu IZK 202(fazowy)	szt	20	40	20	40	20	40	20	19	1	20	40	20	19	1	20	3	196	814		150	26	67	10	730	73	86	42	20	140	70
		element łączeniowy typu IZK 203(zerowy)	szt	20	40	20	40	20	40	20	19	1	20	40	20	19	1	20	3	196	814		150	26	67	10	730	73	86	42	20	140	70
		Fundament Fbw-150	szt	20	40	20	40	20	40	20	19	1	20	40	20	19	1	20	3	196	814		150	26	67	10	730	73	86	42	20	140	70
Fundament Fbw-100	szt	20	40	20	40	20	40	20	19	1	20	40	20	19	1	20	3	196	814		150	26	67	10	730	73	86	42	20	140	70		
wkładka bezpiecznikowa BiWits 10A	szt	20	40	20	40	20	40	20	19	1	20	40	20	19	1	20	3	196	814		150	26	67	10	730	73	86	42	20	140	70		
wyłącznik S301 B 16A	szt	20	40	20	40	20	40	20	19	1	20	40	20	19	1	20	3	196	814		150	26	67	10	730	73	86	42	20	140	70		
przewód YDyp 3x2,5	m	200	852		150	26	67	10	730	73	86	42	20	140	70																		
kabel YAKXS 4x35mm2	m	852			150	26	67	10	730	73	86	42	20	140	70																		
kabel YAKXS 4x70mm2	m				150	26	67	10	730	73	86	42	20	140	70																		
rura osłonowa AROT DVK 75mm niebieska	m				150	26	67	10	730	73	86	42	20	140	70																		
rura osłonowa AROT A 110 PS nie- bieska	m				150	26	67	10	730	73	86	42	20	140	70																		
rura osłonowa AROT SRS 110mm niebieska	m				150	26	67	10	730	73	86	42	20	140	70																		
Przewód LV 16 zielono-żółty	m				150	26	67	10	730	73	86	42	20	140	70																		
folia niebieska 25cm	m				150	26	67	10	730	73	86	42	20	140	70																		
piasek drobnociężniasty	m3				150	26	67	10	730	73	86	42	20	140	70																		
Opaski kablowe do założenia w ziemi	szt				150	26	67	10	730	73	86	42	20	140	70																		
tabliczka opisowa grawerowana na końcówkę kabla	szt				150	26	67	10	730	73	86	42	20	140	70																		
Tabliczka aluminiowa z nr słupa	szt				150	26	67	10	730	73	86	42	20	140	70																		
bednarka FeZn 4x25mm	m				150	26	67	10	730	73	86	42	20	140	70																		
pręty miedziane 14,2mm	m				150	26	67	10	730	73	86	42	20	140	70																		