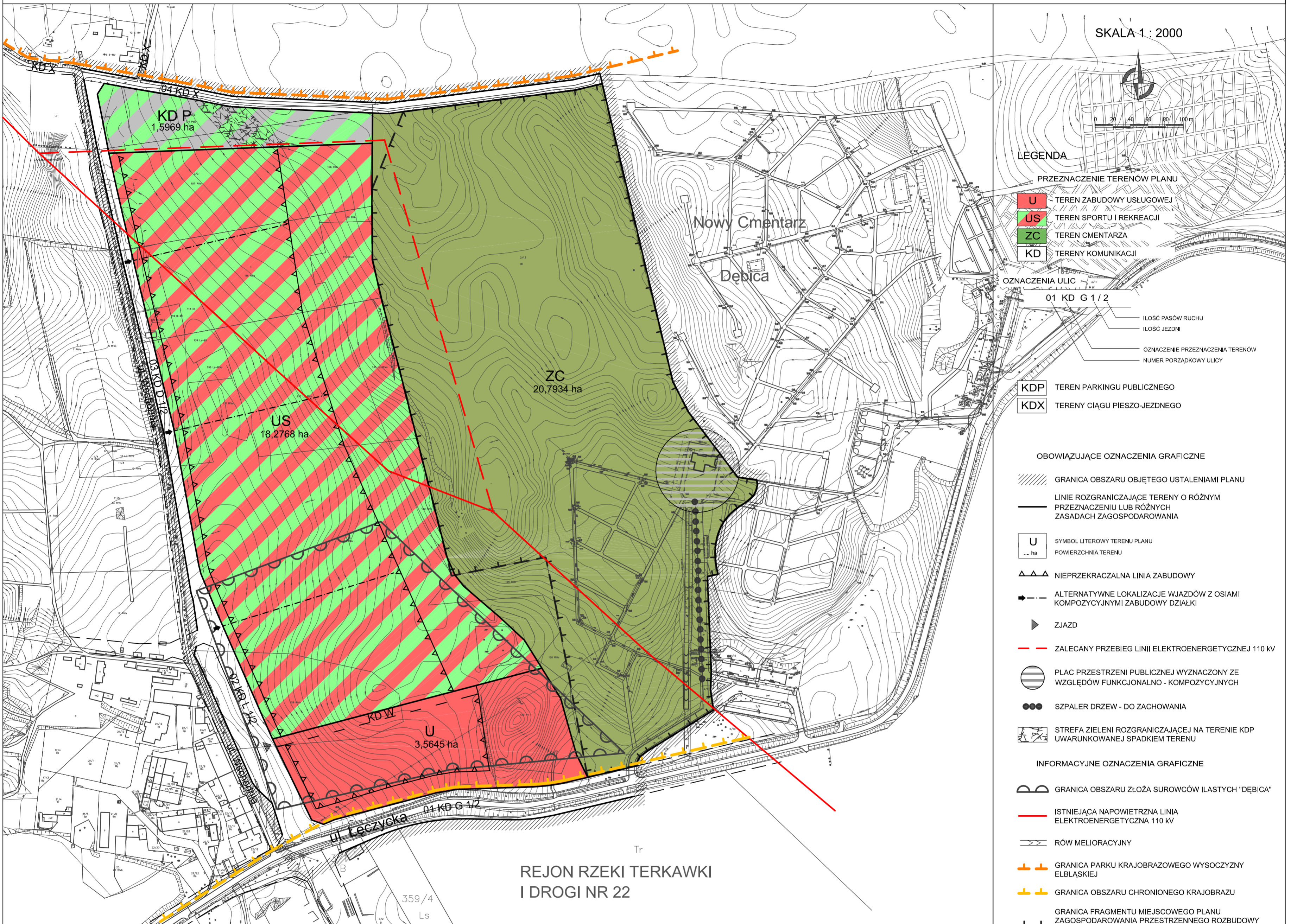
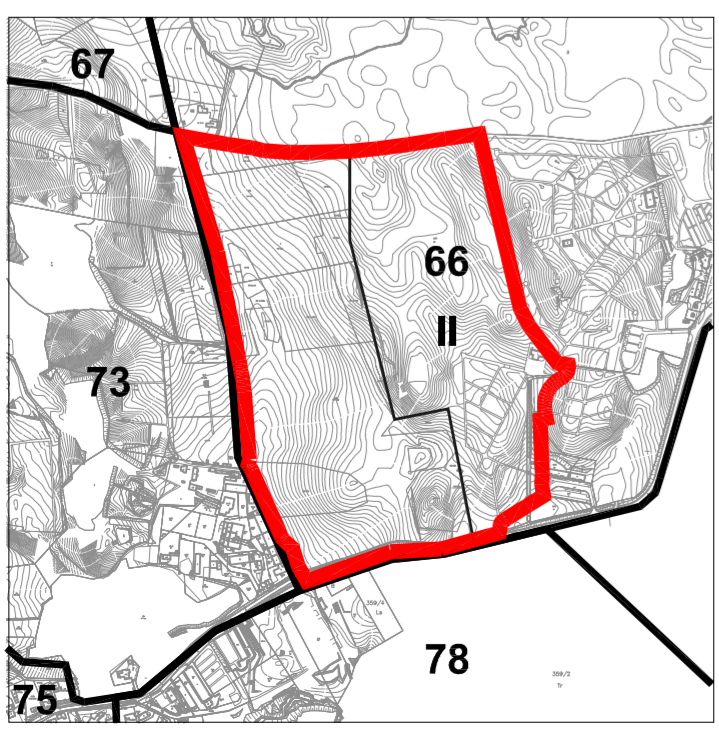


SKALA 1:2000



- LEGENDA**
- PRZEZNACZENIE TERENÓW PLANU**
- U** TEREN ZABUDOWY USŁUGOWEJ
  - US** TEREN SPORTU I REKREACJI
  - ZC** TEREN CMENTARZA
  - KD** TERENY KOMUNIKACJI
- OZNACZENIA ULIC**
- 01 KD G 1/2
- ILOŚĆ PASÓW RUCHU
  - ILOŚĆ JEZDNI
  - OZNACZENIE PRZEZNACZENIA TERENÓW
  - NUMER PORZĄDKOWY ULICY
- KDP** TEREN PARKINGU PUBLICZNEGO
- KDX** TERENY CIĄGU PIESZO-JEZDNEGO
- OBYWIAZUJĄCE OZNACZENIA GRAFICZNE**
- ▬ GRANICA OBSZARU OBJĘTEGO USTALENIAMI PLANU
  - LINIE ROZGRANICZAJĄCE TERENY O RÓŻNYM PRZEZNACZENIU LUB RÓŻNYCH ZASADACH ZAGOSPODAROWANIA
  - U** SYMBOL LITEROWY TERENU PLANU POWIERZCHNIA TERENU
  - ▲▲▲ NIEPRZEKACZALNA LINIA ZABUDOWY
  - ➔ ALTERNATYWNE LOKALIZACJE WJAZDÓW Z OSIAMI KOMPOZYCYJNYMI ZABUDOWY DZIAŁKI
  - ▶ ZJAZD
  - ZALECANY PRZEBIEG LINII ELEKTROENERGETYCZNEJ 110 kV
  - ⊖ PLAC PRZESTRZENI PUBLICZNEJ WYZNACZONY ZE WZGLĘDÓW FUNKCJONALNO - KOMPOZYCYJNYCH
  - SZPALER DRZEW - DO ZACHOWANIA
  - ☁ STREFA ZIELENI ROZGRANICZAJĄCEJ NA TERENIE KDP UWARUNKOWANEJ SPADKIEM TERENU
- INFORMACYJNE OZNACZENIA GRAFICZNE**
- ⌒ GRANICA OBSZARU ZŁOŻA SUROWCÓW ILASTYCH "DĘBICA"
  - ISTNIEJĄCA NAPIOWIETRZNA LINIA ELEKTROENERGETYCZNA 110 kV
  - ≡ RÓW MELIORACYJNY
  - ⏏ GRANICA PARKU KRAJOBRAZOWEGO WYSOCZYNY ELBLĄSKIEJ
  - ⏏ GRANICA OBSZARU CHRONIONEGO KRAJOBRAZU
  - ⏏ GRANICA FRAGMENTU MIEJSCOWEGO PLANU ZAGOSPODAROWANIA PRZESTRZENNEGO ROZBUDOWY CMENTARZA KOMUNALNEGO DĘBICA UCHWAŁONEGO UCHWAŁĄ NR XVII/567/2000 Z DNIA 21.09.2000r. ULEGAJĄCEGO ZMIANIE W NINIEJSZEJ UCHWALE

REJON RZEKI TERKAWKI I DROGI NR 22



WYRYS I WYPIS ZE STUDIUM UWARUNKOWAŃ I KIERUNKÓW ZAGOSPODAROWANIA PRZESTRZENNEGO GMINY - MIASTA ELBLĄG (UCHWAŁA RADY MIEJSKIEJ W ELBLĄGU NR XXXIII/825/2006 Z DNIA 26 PAŹDZIERNIKA 2006 ROKU) SKALA 1:10 000

OBZAR OBJĘTY OPRACOWANIEM MIEJSCOWEGO PLANU ZAGOSPODAROWANIA PRZESTRZENNEGO OBSZARU POŁOŻONEGO NA WSCHÓD OD ULICY WSCHODNIEJ W ELBLĄGU, KTÓREGO GRANICE OZNACZONO NA WYRYSIE KOLEM CZERWONYM, ZNAJDUJE SIĘ W STUDIUM W JEDNOSTCE: 66. DLA KTÓREJ USTALONO NASTĘPUJĄCE KIERUNKI ZAGOSPODAROWANIA PRZESTRZENNEGO:

**UŻYTKOWANIE:**  
OBSZAR POŁOŻONY WE WSCHODNIEJ CZĘŚCI MIASTA ELBLĄG, OD PÓŁNOCY SASIADUJE Z OSIEDLEM DĄBROWA. WSCHODNIA GRANICĄ STANOWI GRANICA MIASTA. W SKŁAD JEDNOSTKI WCHODZI LAS BAŻANTARNIA, KTÓRY WG PLANU OCHRONY PKWIE JEST PROJEKTOWANYM PARKIEM KULTUROWYM, CMENTARZ KOMUNALNY DĘBICA ORAZ TERENY DAWNEGO PGR STĄGNIOWO - ZESPÓŁ ZABUDOWY MIESZKANIOWEJ.

**ZASADY POLITYKI PRZESTRZENNEJ:**  
TEREN POŁOŻONY JEST W MEZOREGIONIE WYSOCZYNY ELBLĄSKIEJ. Z WYJĄTKIEM CMENTARZA CAŁY OBSZAR POŁOŻONY JEST W GRANICACH PARKU KRAJOBRAZOWEGO WYSOCZYNY ELBLĄSKIEJ. CZĘŚĆ ZALESIONA STANOWI OBSZAR WEZŁOWY "BAŻANTARNIA", MAJĄCY DECYDUJĄCE ODDZIAŁYWANIE NA STREFE MIASTA I TERENÓW PRZYLEGLYCH, PRZEZ ŚRODEK OBSZARU PRZEPŁYWA RZĘKA SREBRNY POTOK, NA PN-ZACH RZĘKA KUMIELA STANOWIĄCE KORYTARZE EKOLOGICZNE BĘDĄCE JEDNYM Z PODSTAWOWYCH ELEMENTÓW ŁĄCZNIKOWYCH SYSTEMU EKOLOGICZNEGO MIASTA, ZESPÓŁ DŹWORSKI PRZY ULICY MARYMONCKIEJ 5 OBJĘTY JEST STREFĄ "A" ŚCISLEJ OCHRONY KONSERWATORSKIEJ (REJESTR ZABYTKÓW) ORAZ STREFĄ "OW" OBSERWACJI ARCHEOLOGICZNEJ. W STREFIE "A" ZNAJDUJE SIĘ TAKŻE PARK MIEJSKI "BAŻANTARNIA" Z MUSZLĄ KONCERTOWĄ I BRYŁĄ BUDYNKU RESTAURACJI "MYŚLIWSKA", PREDYSPONOWANY DO REWITALIZACJI.

W POŁUDNIOWEJ CZĘŚCI OBYWIAZUJE BIERNĄ POLITYKĄ CHRONIĄCĄ WARTOŚCI KULTUROWE, PRZYRODNICZE I KRAJOBRAZOWE. W ŚRODKOWEJ I ZACHODNIEJ CZĘŚCI WYSTĘPUJĄ TERENY POTENCJALNIE NARAŻONE NA WYSTĘPOWANIE RUCHÓW MASOWYCH ZIEMI - OSUWANIE SIĘ MAS ZIEMNYCH (REKOMENDACJA - WYKONANIE WERYFIKUJĄCEGO OPRACOWANIA EKSPERCKIEGO PO UKAZANIU SIĘ STOSOWNYCH PRZEPISÓW WYKONAWCZYCH). NA CAŁYM OBSZARZE JEDNOSTKI WYKLUCZA SIĘ LOKALIZACJĘ NOWYCH OBIEKTÓW O FUNKCJI USŁUGOWO - PRODUKCYJNEJ MÓGĄCYCH NEGATYWNIE ODDZIAŁYWAĆ NA ESTETYCZNA JAKOŚĆ PRZESTRZENI PUBLICZNYCH I KRAJOBRAZU KULTUROWEGO. PRZEWIDUJE SIĘ DAŁSZĄ ROZBUDOWĘ DIECEZJALNEGO OŚRODKA "BETANIA" W STĄGNIOWIE. PRZEWIDYWANA JEST ROZBUDOWA CMENTARZA KOMUNALNEGO NA OBSZARZE OZNACZONYM "II"

**DOMINUJĄCA FUNKCJA:**  
TERENY LASÓW I ZIELENI NATURALNEJ  
TERENY PRODUKCJI ROLNICZEJ  
TERENY ZIELENI URZĄDZONEJ ORAZ FUNKCJI WYPOCZYNKOWO - REKREACYJNEJ I SPORTOWEJ  
TERENY CENTRUM EWANGELIZACYJNO - RESOCJALIZACYJNEGO  
I SANKTUARIUM MATKI BOŻEJ FATMJSKIEJ W STĄGNIOWIE  
TERENY ZABUDOWY MIESZKANIOWEJ PERYFERYJNEJ

MIEJSKIE BIURO URBANISTYCZNE W ELBLĄGU	
TEMAT	MIEJSCOWY PLAN ZAGOSPODAROWANIA PRZESTRZENNEGO OBSZARU POŁOŻONEGO NA WSCHÓD OD UL. WSCHODNIEJ W ELBLĄGU
ZESPÓŁ AUTORSKI	Główny projektant: mgr inż. arch. Jacek Bocheński Członek Północnej Okręgowej Izby Urbanistów Nr G-004/2002 Autorki opracowania: mgr Beata Myślińska Członek Północnej Okręgowej Izby Urbanistów Nr G-214/2006 stud.arch. Dominika Zawadzka
DATA:	kwiecień 2009r.
ZAŁĄCZNIK NR 1	
SKALA 1:2000	