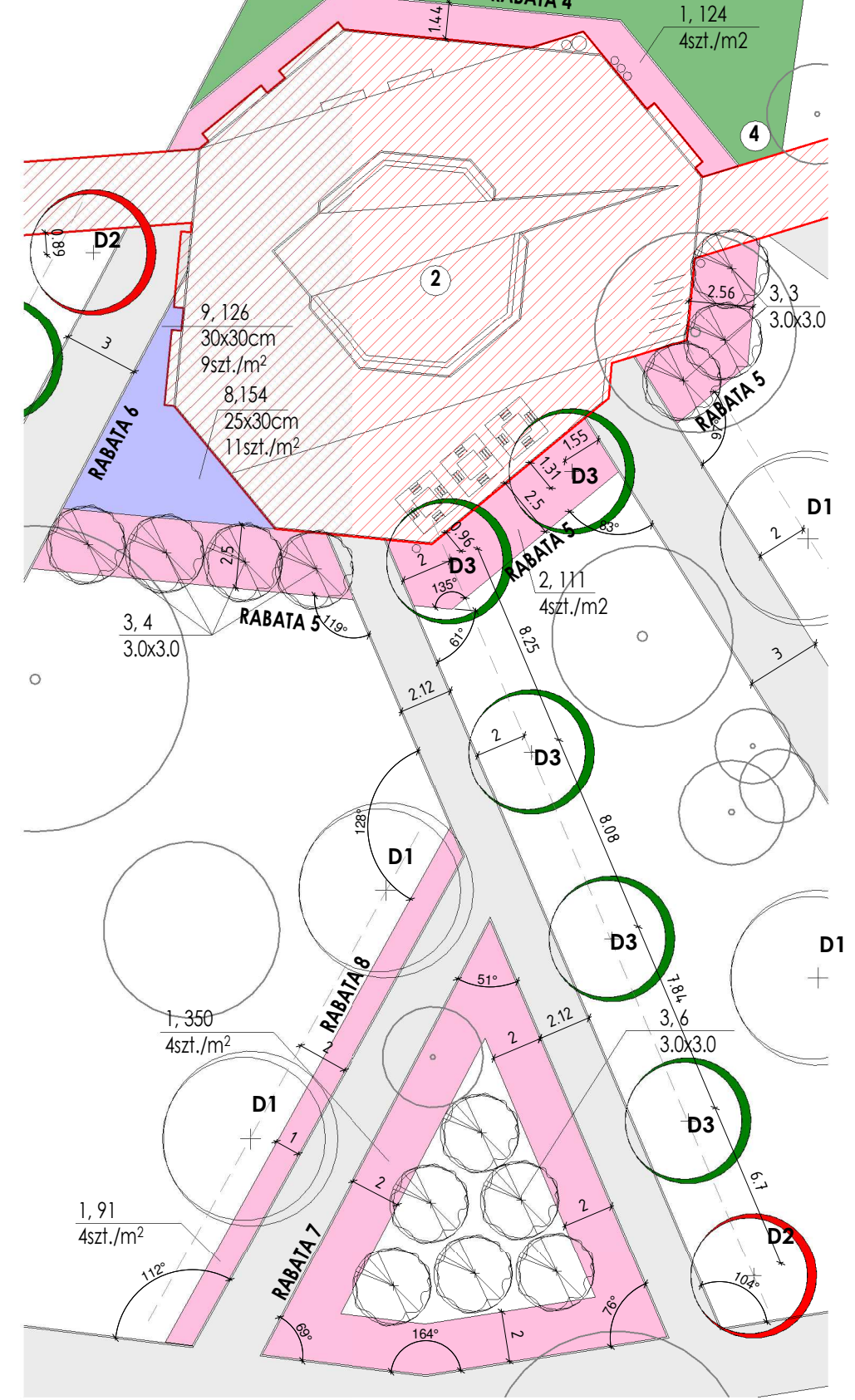
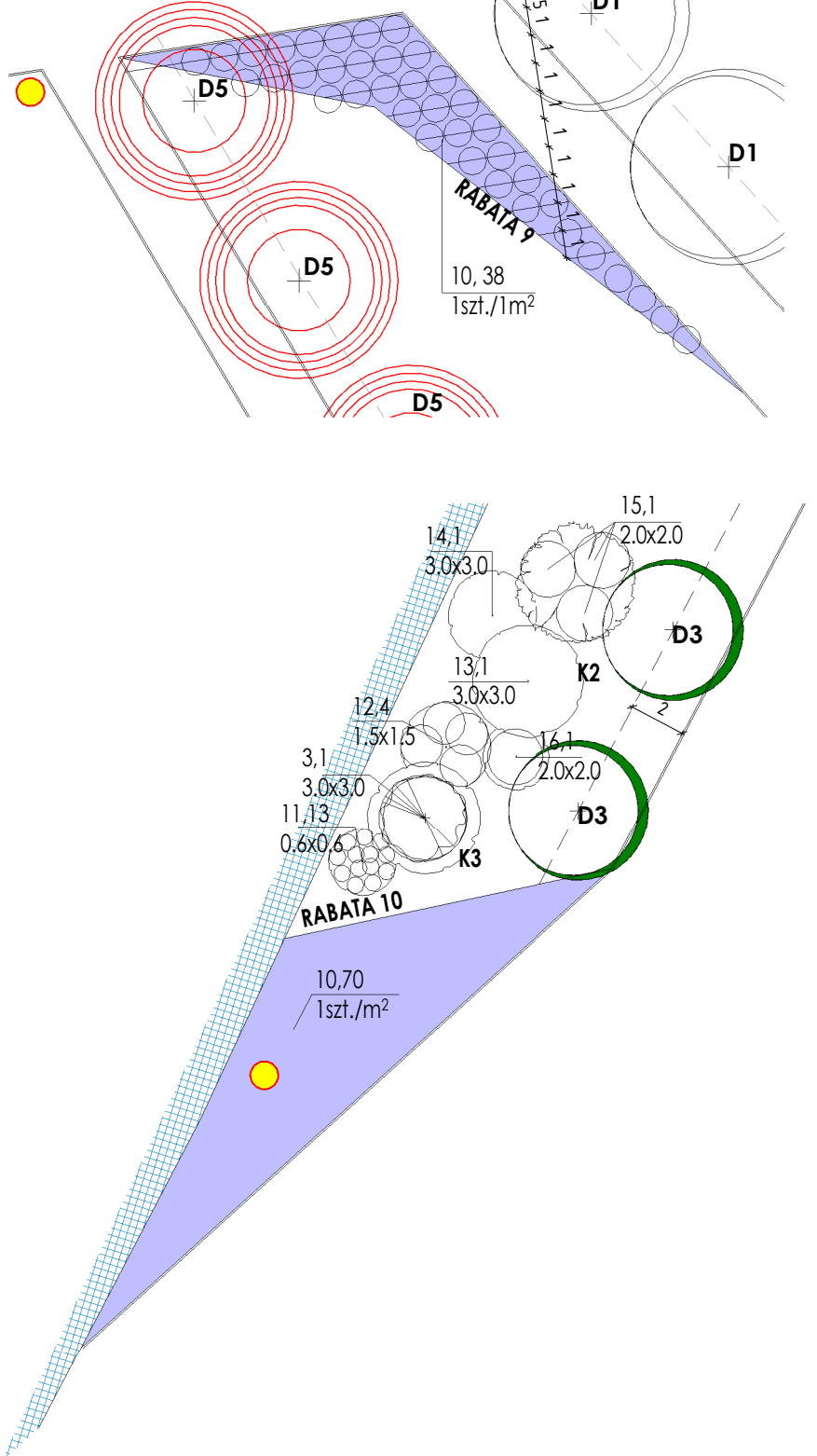


SZCZEGÓŁ 2/A3  
skala 1:250



SZCZEGÓŁ 3/A3  
skala 1:250

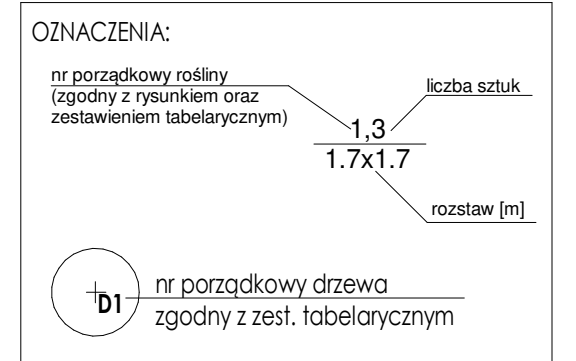


**ZESTAWIENIE GATUNKOWE PROJEKTOWANYCH RABAT**

- RABATA R4**  
1. Róża okrywowa 'The Fairy' - 124szt.
- RABATA R5**  
2. Róża okrywowa Rosa rugosa DAGMAR HASTRUP - 111szt.  
3. Tawuła szara 'Grefsheim' Spiraea x cinerea 'Grefsheim' - 7szt.
- RABATA R6**  
8. Zagwin ogrodowy 'Aubrieta x cultorum' - 154szt.  
9. Rogownica kutnerowata Cerastium tomentosum - 126szt.
- RABATA R7**  
1. Róża okrywowa 'The Fairy' - 350szt.  
3. Tawuła szara 'Grefsheim' Spiraea x cinerea 'Grefsheim' - 6szt.
- RABATA R8**  
1. Róża okrywowa 'The Fairy' - 91szt.
- RABATA R9**  
10. Irga Ursynów Cotoneaster Ursynów - 38szt.
- RABATA R10**  
10. Irga Ursynów Cotoneaster Ursynów - 70szt.

**ZESTAWIENIE GATUNKOWE KRZEWÓW KOMPONOWANYCH**

- KRZEWY KOMPONOWANE K2: ilość zestawów - 3szt.**  
13. Pęczernica kalinolistna 'Diabolo' Physocarpus opulifolius 'Diabolo' - 1szt.  
14. Pęczernica kalinolistna 'Luteus' Physocarpus opulifolius 'Luteus' - 1szt.  
15. Jaśminowiec wonny Philadelphus coronarius - 3szt.  
16. Hortensja bukietowa 'GREAT STAR' Hydrangea paniculata GREAT STAR - 1szt.
- KRZEWY KOMPONOWANE K3: ilość zestawów - 2szt.**  
11. Berberys Thunberga 'Helmond Pillar' Berberis thunbergii 'Helmond Pillar' - 13szt.  
12. Berberys Thunberga 'Erecta' Berberis thunbergii 'Erecta' - 4szt.  
3. Tawuła szara 'Grefsheim' Spiraea x cinerea 'Grefsheim' - 1szt.



**RYSUNEK SZCZEGÓŁOWY 2/A1**  
skala 1:500

**LEGENDA**

**OZNACZENIA OGÓLNE**

- GRANICA OPRACOWANIA
- FONTANNA - wg odrębnego opracowania
- RZEŻBA 'SŁOŃCE'
- POIDEŁKO - wg odrębnego opracowania
- ŁAWKA Z OPARCIEM
- KOSZ NA ŚMIECI
- KOSZ NA PSIE ODCHODY

**ZIELEŃ ISTNIEJĄCA**

- ZASIĘG KORONY DRZEW ISTNIEJĄCYCH
- DRZEWA DO USUNIĘCIA (wg inwentaryzacji)
- KRZEWY ISTNIEJĄCE
- MIEJSCE KRZEWÓW ISTNIEJĄCYCH PRZESADZONYCH
- PRZESADZONE KRZEWY ISTNIEJĄCE Z PARKINGU

**ZIELEŃ WYSOKA PROJEKTOWANA**

KLON POSPOLITY odm. kulista Acer platanoides 'Globosum'	89 szt.
TOPOLA OSIKA Populus tremula	33 szt.
GŁÓG DWUSZYJKOWY Crataegus laevigata	40 szt.
KLON JAWOR Acer pseudoplatanus 'Brilliantissimum'	23 szt.
CYPRYSIŃK BŁOTNY Taxodium distichum	7 szt.
DĄB BŁOTNY Quercus palustris	10 szt.

ISTNIEJĄCA LINIA KRZEWÓW WZDŁUŻ ELEWACJI

PROJEKTOWANA KONTYNUACJA NASADZEŃ ŻYWOPŁOTOWYCH - 188.56mb - ilość sztuk: 94 gatunek: Porzeczka krwista Ribes sanguineum

ARCH-POINT BIURO ARCHITEKTONICZNE AGNIESZKA CHUDY Al. Wojska Polskiego 5/4 biuro@arch-point.pl	77-300 Czuchów tel. 696 787 759	Data: VIII/2018
ARCHITEKTURA KRAJOBRAZU	Skala: 1:250/500	Rys. nr: A3
Temat: <b>Rysunek szczegółowy 2/A1</b>		
Nazwa inwestycji: Projekt zagospodarowania terenu zieleni pomiędzy ulicami Kościuski i Sienkiewicza oraz części terenu przy Jeziorze Żnińskim Małym w Żninie.		
Adres: ul. Sienkiewicza, ul. Kościuski, 88-400 Żnin		
Wykonał: Branża: Architektura krajobrazu Dendrologia	Imię i nazwisko, uprawnienia budowlane: mgr inż. arch. AGNIESZKA CHUDY inspektor nadzoru ds. terenów zieleni upr.nr NOT-SITO Poznań/TZ/0095/2016	Podpis: