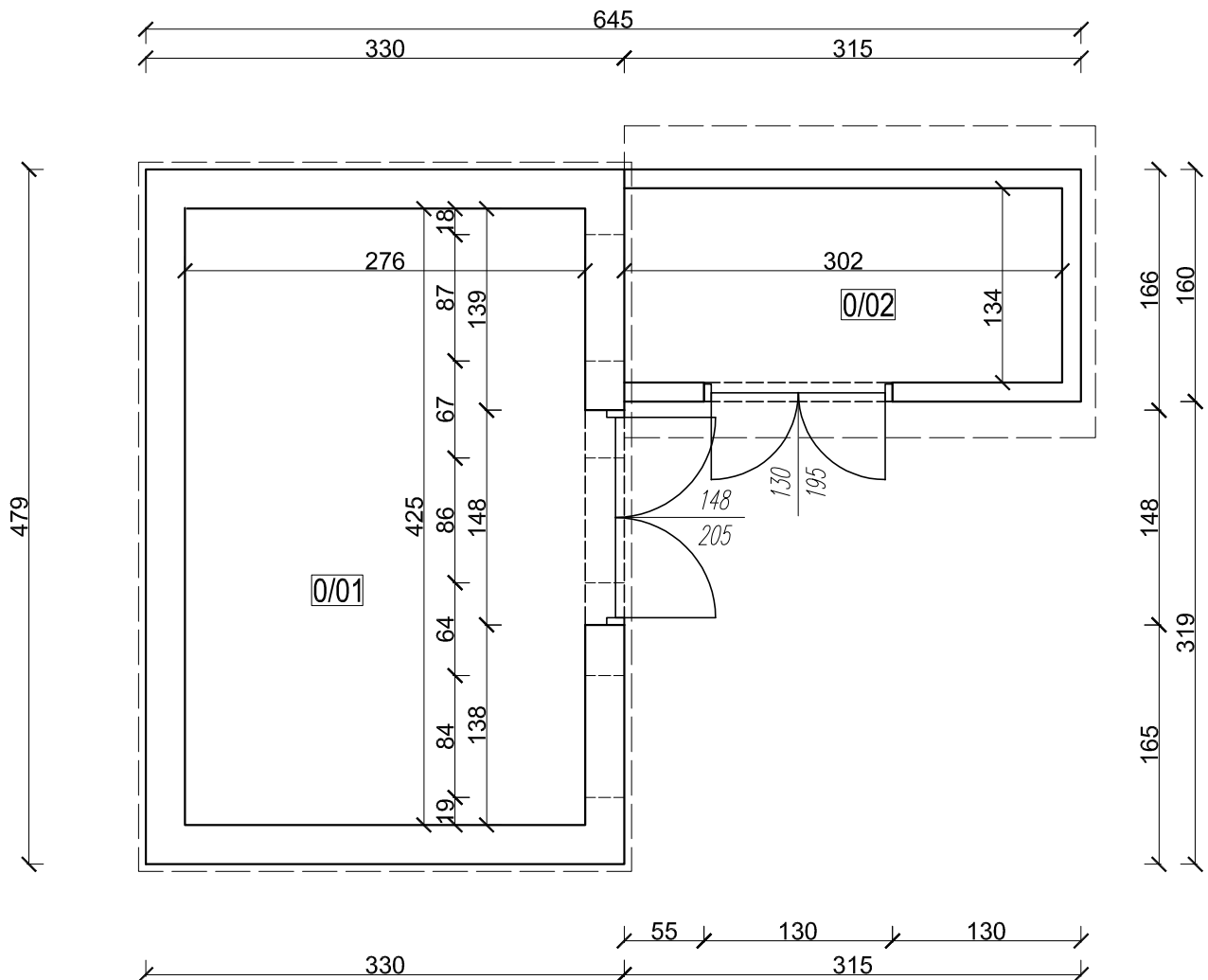


RZUT PRZYZIEMIA

Budynek przeznaczony będzie na magazyn gazów technicznych,
do wykonania prace remontowe zgodnie z cz. opisową



ZESTAWIENIE POWIERZCHNI:

0/01 Pomieszczenie 1
posadzka bet. 11,67m²

0/02 Pomieszczenie 2
posadzka bet. 4,05m²

SUMA 15,72 m²

 PROJEKTOWANIE USŁUGI INWESTYCYJNE			
ul. Słoneczna 24, 97-420 Szczerców, tel. 663 221 900, www.tmbud.com.pl			
INWESTYCJA PROJECT	Adaptacja hali na potrzeby pracowni spawalniczej.		
ADRES ADDRESS	działka nr 3808/2, obręb Piaski, gmina Kleszczów		
INWESTOR DEVELOPER	CRK Województwa Łódzkiego i PGE w Rogowcu, Wola Grzymalina 2, 97-427 Rogowiec		
RYSunEK DRAWING	RZUT PRZYZIEMIA - mag. gazów		
PROJEKTANT KONSTRUKCJE	mgr. inż. Tomasz Kucharski upr. nr LOD/3331/PBKb/17		
BRANŻA / INDUSTRY	SKALA / SCALE	DATA / DATE	NR / No.
INWENTARYZACJA	1:100	wrzesień 2022	I/03