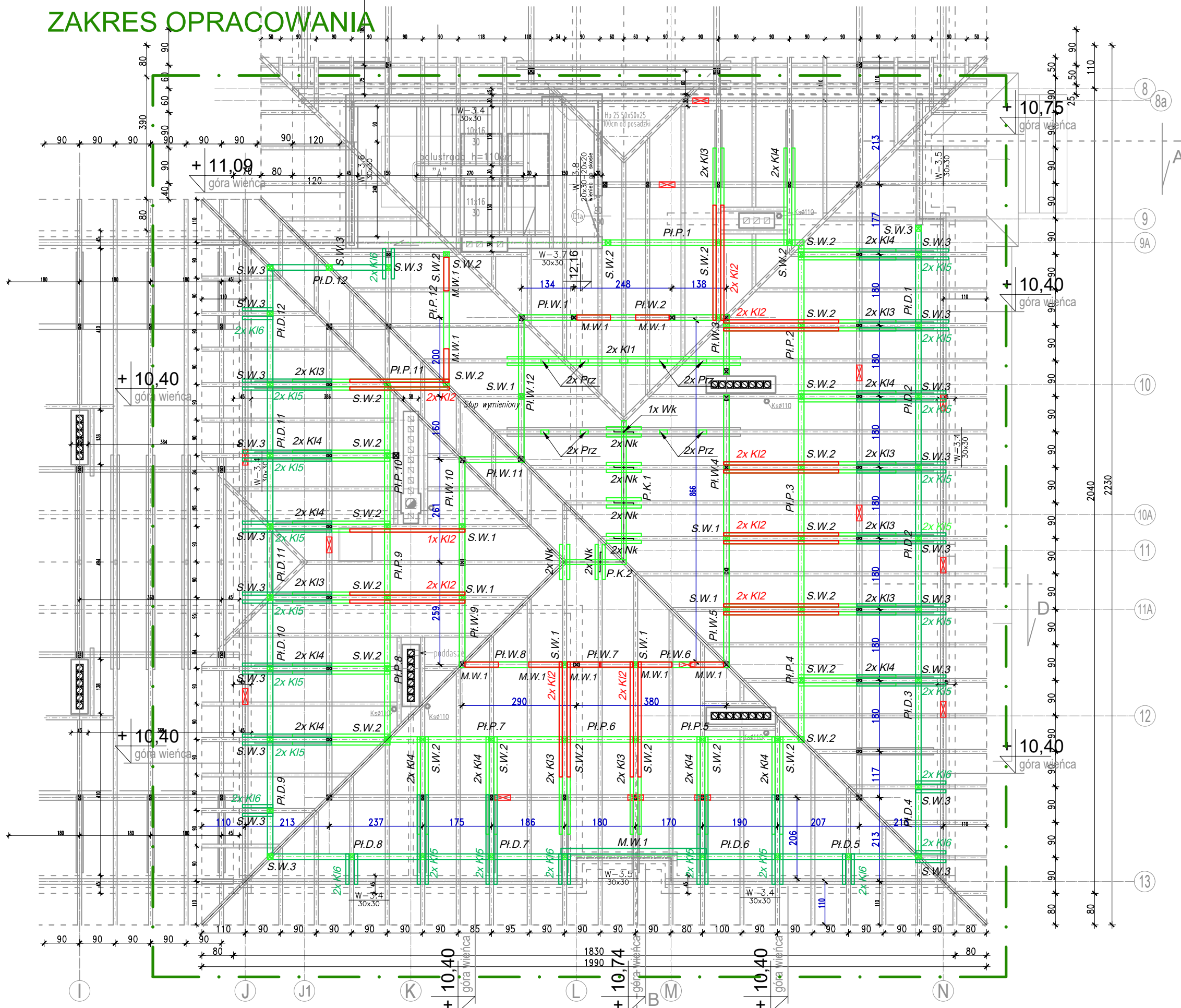
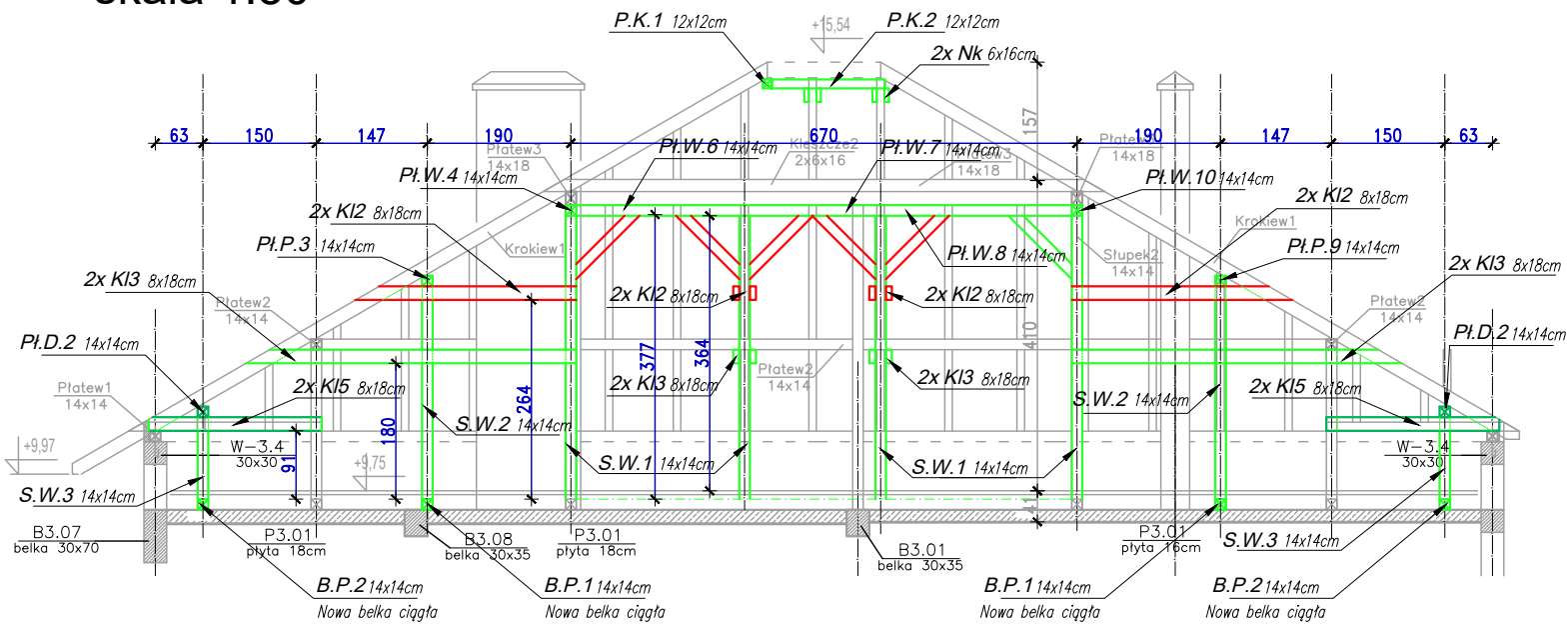


ZAKRES OPRACOWANIA



PRZEKRÓJ D-D
skala 1:50



RZUT WIĘZBY CZĘŚĆ WYŻSZA
SEGMENT NR 3
SCHEMAT WZMOCNIENIA KONSTRUKCJI
skala 1:100

UWAGI:

- ISTNIEJĄCE POKRYCIE Z BLACHODACHÓWKI WRAZ Z ŁĄCNIEM W CAŁOŚCI DO POZOSTAWIENIA. DO WYKONANIA OTWORY TECHNOLOGICZNE POPRZEC OSTROŻNE ZDEMONTOWANIE POKRYCIA W ZAKRESIE ADEKWATNYM DO POTRZEBY WPROWADZENIA NOWYCH ELEMENTÓW NA POZIOM STRYCHU.
- TRZONY KOMINOWE DO POZOSTAWIENIA BEZ ZMIAN.
- PROJEKTUJE SIĘ WYKONANIE ROBÓT REMONTOWO-WZMACNIAJĄCYCH ISTNIEJĄCĄ KONSTRUKCJĘ BEZ INGERENCJI W ARCHITEKTURĘ ISTNIEJĄCEGO BUDYNKU.
- ROBOTY BUDOWLANE POLEGAJĄ W SZCZEGÓLNOŚCI NA:
 - WYKONANIU DODATKOWYCH STOLCÓW PODPIERAJĄCYCH KONSTRUKCJĘ WIĘZBY OPARTYCH NA NOWYCH PODWALINACH DREWNIANYCH
 - WYKONANIU STĘŻENIA KONSTRUKCJI POPRZEC ZAMONTOWANIE DODATKOWYCH KLESZCZY W TRZECZ POZIOMACH
 - WZMOCNIENIU POŁĄCZENIA KROKWI W KALENICY POPRZEC ZAMONTOWANIE OBUSTRONNYCH NAKŁADEK I ZAMONTOWANIE PŁATWI KALENICOWEJ
 - WZMOCNIENIU ISTNIEJĄCYCH PŁATWI GÓRNYCH POPRZEC ZWIĘKSZENIE WYSOKOŚCI PRZEKROJU, DODATKOWA PŁATEW ZESPOŁONA Z ISTNIEJĄCĄ ZA POMOCĄ UKŁADU ŚRUB I PIERŚCIENI KOLCZASTYCH,
 - WZMOCNIENIU KROKWI NAROŻNYCH POPRZEC DODATKOWE PODPARCIE PŁATWIAMI,
 - ZAMONTOWANIU MIECZY DO ISTNIEJĄCYCH I DODATKOWYCH SŁUPÓW DREWNIANYCH PODPIERAJĄCYCH PŁATWIE GÓRNE
 - WZMOCNIENIU ISTNIEJĄCYCH POŁĄCZEŃ POMIĘDZY PŁATWIAMI
 - WERYFIKACJI ISTNIEJĄCYCH ŁĄCZNIKÓW WIĘZBY DACHOWEJ I W RAZIE POTRZEBY ICH UZUPEŁNIENIE
- WSZYSTKIE WYMIARY I RZĘDNE NALEŻY ZWERYFIKOWAĆ NA BUDOWIE. ZAPROPONOWANE ROZWIĄZANIA ZWERYFIKOWAĆ NA BUDOWIE PRZED ROZPOCZĘCIEM PRAC I ZAMÓWIENIEM MATERIAŁÓW. WSZELKIE NIEJASNOŚCI KONSULTOWAĆ Z PROJEKTANTEM.
- ZASADNICZY UKŁAD KONSTRUKCYJNY WIĘZBY DACHOWEJ POZOSTAJE BEZ ZMIAN. WPROWADZONE WZMOCNIENIA MAJĄ ZA ZADANIE ODCIĄŻYĆ ISTNIEJĄCE ELEMENTY.
- WSZELKIE MATERIAŁY BUDOWLANE WYKORZYSTANE PODCZAS ROBÓT BUDOWLANYCH MUSZĄ POSIADAĆ WYMAGANE ATESTY I APROBATY DOPUSZCZAJĄCE DO STOSOWANIA NA TERENIE RP.
- WSZYSTKIE PRZYWOŁANE W PROJEKCIE MATERIAŁY I URZĄDZENIA WSKAZUJĄCE NA ZASTOSOWANIE KONKRETNIEGO TYPU MATERIAŁU LUB PRODUKTU SŁUŻĄ OKREŚLENIU MINIMALNYCH PARAMETRÓW, A NIE WSKAZANIU KONKRETNIEGO PRODUCENTA CZY DOSTAWCY. NALEŻY ZASTOSOWAĆ ROZWIĄZANIA RÓWNOWAŻNE SPEŁNIAJĄCE WYMAGANIA OKREŚLONE PRZECZ PROJEKTANTA, PO UPRZEDNIM PRZEDSTAWIENIU INFORMACJI DOTYCZĄCYCH MATERIAŁÓW ZAMIENNYCH (RÓWNOWAŻNYCH) CELEM ICH AKCEPTACJI PRZECZ INWESTORA, INSPEKTORA NADZORU ORAZ AUTORA DOKUMENTACJI.
- ROBOTY PROWADZIĆ ETAPAMI. DODATKOWE UWAGI W OPISIE TECHNICZNYM.

OZNACZENIA:

- ===== Krokwie drewniane istniejące, stan techniczny każdego elementu do szczegółowej oceny przy wykonywaniu robót
- ===== Nowe elementy drewniane wzmacniające istniejącą konstrukcję
- Wzmocnienia istniejących połączeń elementów ciągłych

MATERIAŁY:
DREWNO KLASY C24
/impregnowane bio- i ogniochronnie/
wilgotność drewna <20%

BIPROKON		BIURO PROJEKTÓW KONSTRUKCYJNYCH "BIPROKON"	
TYTUŁ: Remont części dachu budynku Domu Studenta Państwowej Akademii Nauk Stosowanych w Przemyślu z/s przy ulicy Książąt Lubomirskich 6 w Przemyślu		Temat rys. RZUT WIĘZBY DACHOWEJ CZĘŚĆ WYŻSZA SEGMENT NR 3	
OBIEKT: BUDYNEK DOMU STUDENTA		SCHEMAT WZMOCNIENIA KONSTRUKCJI	
ADRES: 37-700 Przemyśl, ul. Żołnierzy I Armii Wojska Polskiego 1F działka nr ew. 189/6 obręb 212, jedn. ewid. 186201_1 m. Przemyśl		INWESTOR: Państwowa Akademia Nauk Stosowanych w Przemyślu ul. Książąt Lubomirskich 6 37-700 Przemyśl	
1:100 skala		mgr inż. A. Szychulski	
06.2023r. data		mgr inż. A. Szychulski	
projektował:		uprawnienia nr ewid. PDK/0080/POOK/05	
sprawdził:		uprawnienia nr ewid. PDK/0140/POOK/04	
PT		KONSTR-BUD	
K3		Nr rys.	