



Leszno, dnia 17 stycznia 2023 r.

INW - R / 4 / 2023

URZĄD MIASTA LESZNA
Wydział Inwestycji

Wpłynęło dnia 19.01.2023
Nr 15

Miasto Leszno
Wydział Inwestycji
ul. Ks. J. Poniatowskiego 11
64 – 100 Leszno

Dotyczy: wstępnych wytycznych projektowych dotyczących budowy sieci kanalizacji deszczowej w ul. Henrykowskiej w Lesznie, na odcinku od skrzyżowania z ul. 1 Maja do skrzyżowania z ul. Rzemieślniczą.

W odpowiedzi na wniosek z dnia 03.01.2023r. (data wpływu 04.01.2023r.) uprzejmie informujemy, że w celu odprowadzenia wód deszczowych z nowoprojektowanej nawierzchni ul. Henrykowskiej w Lesznie, na odcinku od torów PKP do ul. Rzemieślniczej, konieczne jest pobudowanie sieci kanalizacji deszczowej. Natomiast wody deszczowe z nowoprojektowanej nawierzchni ul. Henrykowskiej w Lesznie, na odcinku od ul. 1 Maja do torów PKP, sugerujemy aby zagospodarować na terenie działek o nr ewid. 87 i 88 oznaczonych w planie miejscowym jako ZP (poprzez wykonanie np. ogrodu deszczowego).

Zgodnie z „Programem zagospodarowania wód deszczowych dla m. Leszna” odprowadzenie wód deszczowych, na odcinku omawianej ulicy Henrykowskiej, od ul. Źródlanej do ul. Rzemieślniczej, przewidziane jest do istniejącego Rowu Henrykowskiego (załącznik nr 2). Zgodnie z wyżej wymienionym „Programem...” średnica i zagłębienie sieci kanalizacji deszczowej w ul. Henrykowskiej powinny być dostosowane do odebrania w przyszłości wód deszczowych z ul. Źródlanej i Ustronie oraz z posesji usytuowanych przy tych ulicach. Ponadto, średnice należy dobrać tak, aby umożliwić odprowadzenie wód opadowych z drogi 3KDW i 2KDW oraz z terenów oznaczonych 9MN i 7MN (załącznik nr 1). W związku z powyższym w razie potrzeby należy wyprowadzić odcinki poza granicę opracowania pasa drogowego, umożliwiające rozbudowę kanalizacji deszczowej w ww. ulicach prostopadłych do ulicy Henrykowskiej.

Odbiornikiem wód deszczowych, oprócz wskazanego w „Programie...” Rowu Henrykowskiego, może być istniejący kolektor kanalizacji deszczowej kd 1300 mm lub istniejąca na skrzyżowaniu ul. Henrykowskiej i Rzemieślniczej sieć kanalizacji deszczowej PCV kd 315 mm (załącznik nr 3).

Sieć kanalizacji deszczowej oraz wpusty drogowe i ich podłączenia należy wykonać zgodnie z niżej podanymi wytycznymi projektowymi:

- grawitacyjną sieć kanalizacji deszczowej należy zaprojektować i wykonać z rur PVC o średnicy min. Ø 315 mm, sztywności obwodowej 8 kN/m² oraz ściance z jednolitego materiału,

Miejskie Przedsiębiorstwo Wodociągów i Kanalizacji Sp. z o.o. • 64-100 Leszno, ul. Lipowa 76A • www.mpwik-leszno.pl

sekretariat 65 529 83 11
faks 65 529 83 71

obsługa klienta 65 529 83 14
inwestycje 65 529 83 15

laboratorium 65 529 83 39
pogotowie wod-kan 994



- nowoprojektowaną sieć należy zaprojektować w drogach będących własnością ML,
- na sieci kanalizacji deszczowej należy zaprojektować studnie kanalizacyjne o średnicy min. \varnothing 1000 mm, wykonane z materiałów zapewniających ich całkowitą szczelność (beton B45, tworzywo sztuczne). Studnie przykryć włazami żeliwnymi typu ciężkiego z wypełnieniem betonowym,
- studnie kanalizacyjne usytuowane w jezdni należy zwieńczyć żelbetową płytą pokrywową z osadzonym centralnie włazem kanałowym, zapobiegająca jego osiadaniu w nawierzchni jezdni,
- wpusty deszczowe należy wykonać w wersji betonowej lub z tworzywa sztucznego z częścią osadnikową,
- podłączenia wpustów ulicznych do sieci należy realizować w miarę możliwości poprzez studnie kanalizacyjne,
- dopuszcza się podłączenia wpustów ulicznych do sieci poprzez zastosowanie trójników kanalizacyjnych lub przyłączy siodłowych,
- do podłączenia wpustów deszczowych stosować rury PVC o średnicy minimum \varnothing 160 mm (ścianka pełna, sztywność 8 kN/m²).

Nadmieniamy, iż w związku z tym, że wykonany wjazd od ul. Henrykowskiej, po oddaniu do użytkowania w ubiegłym roku budynku sanitarno – szatniowego z częścią biurową wykorzystywany jest przez służby MPWiK (ciężki sprzęt, samochody ciężarowe, itp.) informujemy iż chcielibyśmy czynnie uczestniczyć w zadaniu, w tym przede wszystkim w pracach nad dokumentacją projektową oraz konsultacjach dotyczących projektowanego układu drogowego, w tym ciągu pieszo-rowerowego.

Z poważaniem

Kierownik Działu Inwestycji

Kuba
Jagoda Kubiak

Załączniki:

1. Plan sytuacyjny z oznaczeniem przeznaczenia terenu wg. miejscowego planu zagospodarowania przestrzennego.
2. Kserokopia koncepcji z planowanym zagłębieniem sieci kanalizacji deszczowej w ul. Henrykowskiej w Lesznie z „Programu zagospodarowania wód opadowych na terenie miasta Leszna”.
3. Szkic geodezyjny powykonawczy sieci kanalizacji deszczowej w na skrzyżowaniu ul. Henrykowskiej i Rzemieśniczej.
4. Mapa z rzędnymi posadowienia kolektora kanalizacji deszczowej 1300 mm.
5. Szkice geodezyjne z inwentaryzacji sieci wod-kan w ul. Źródlanej i Ustronie
6. Przyłącze wodociągowe do posesji zlokalizowanej na działce o nr ewid. 2/2 przy ul. Henrykowskiej w Lesznie.

[GEO-INFO Mapa](#) | <https://mapa.leszno.pl/#/gportal>

Urząd Miasta Leszna

EGIB

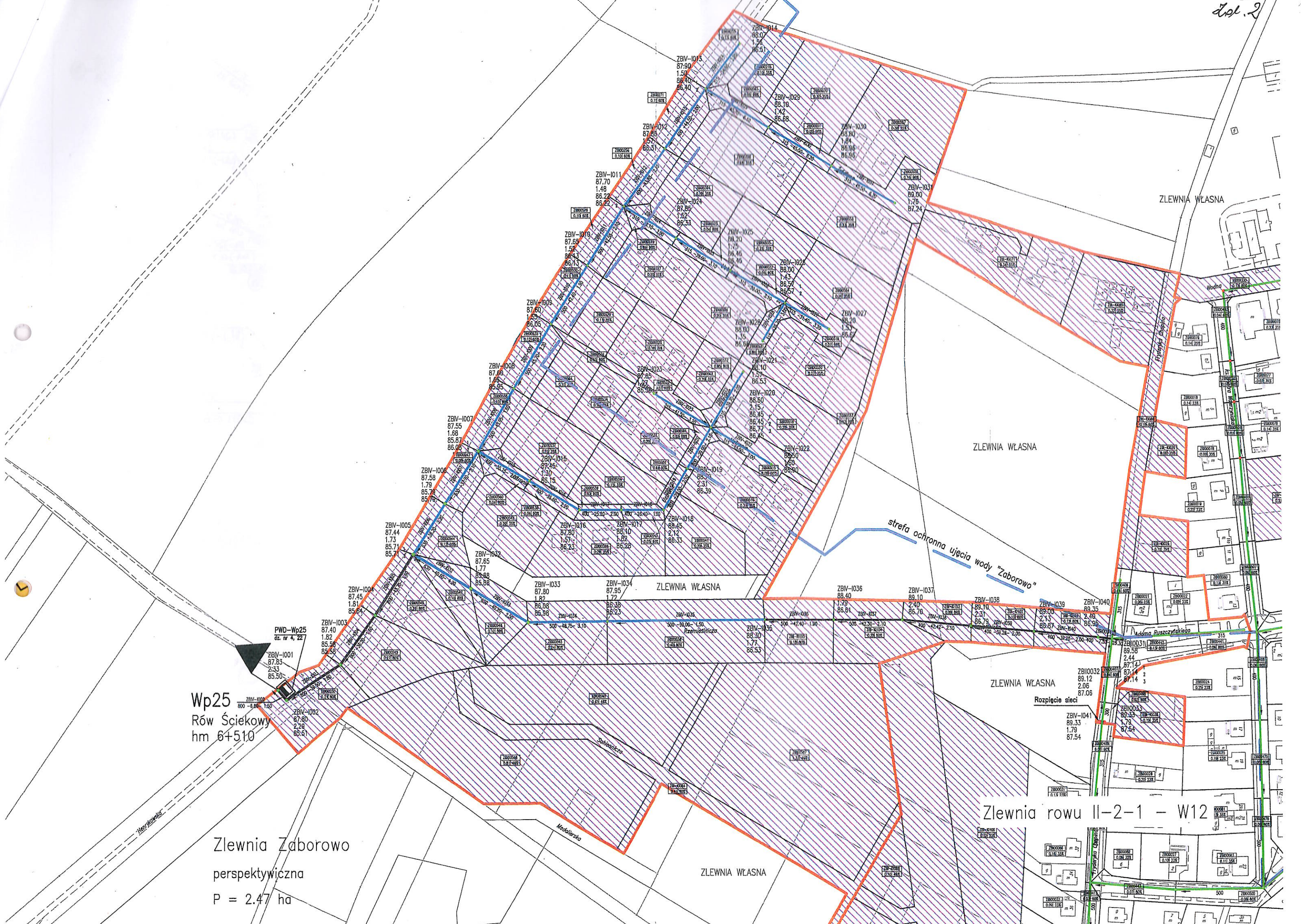
Odnaj warstwy | legenda | 8p

- > Punkty adresowe
- > Obiekty GESUT
- > Obiekty proj. GESUT
 - Proj. przewody sieci elektroenergetycznej
 - Proj. przewody sieci wodociągowej
 - Proj. przewody sieci telekomunikacyjnej
 - Proj. przewody sieci gazowej
 - Proj. przewody sieci kanalizacyjnej
 - Proj. przewody sieci innej
 - Proj. przewody sieci benzynowej
 - Proj. przewody sieci naftowej
 - Proj. przewody sieci ciepłowniczej
 - Proj. urządzenia GESUT
 - Proj. Skłupy
 - Proj. pozostałe elementy uzbrojenia
- > Obiekty BDOT
- > Ewidencja gruntów i budynków
- > Planowanie przestrzenne
- > Open Street Map
- > Oferty inwestycyjne miasta

50m
 25m
 1:10000

N: 51°49'45.8" E: 16°34'30.0" X: 5744877.72 Y: 6401771.96

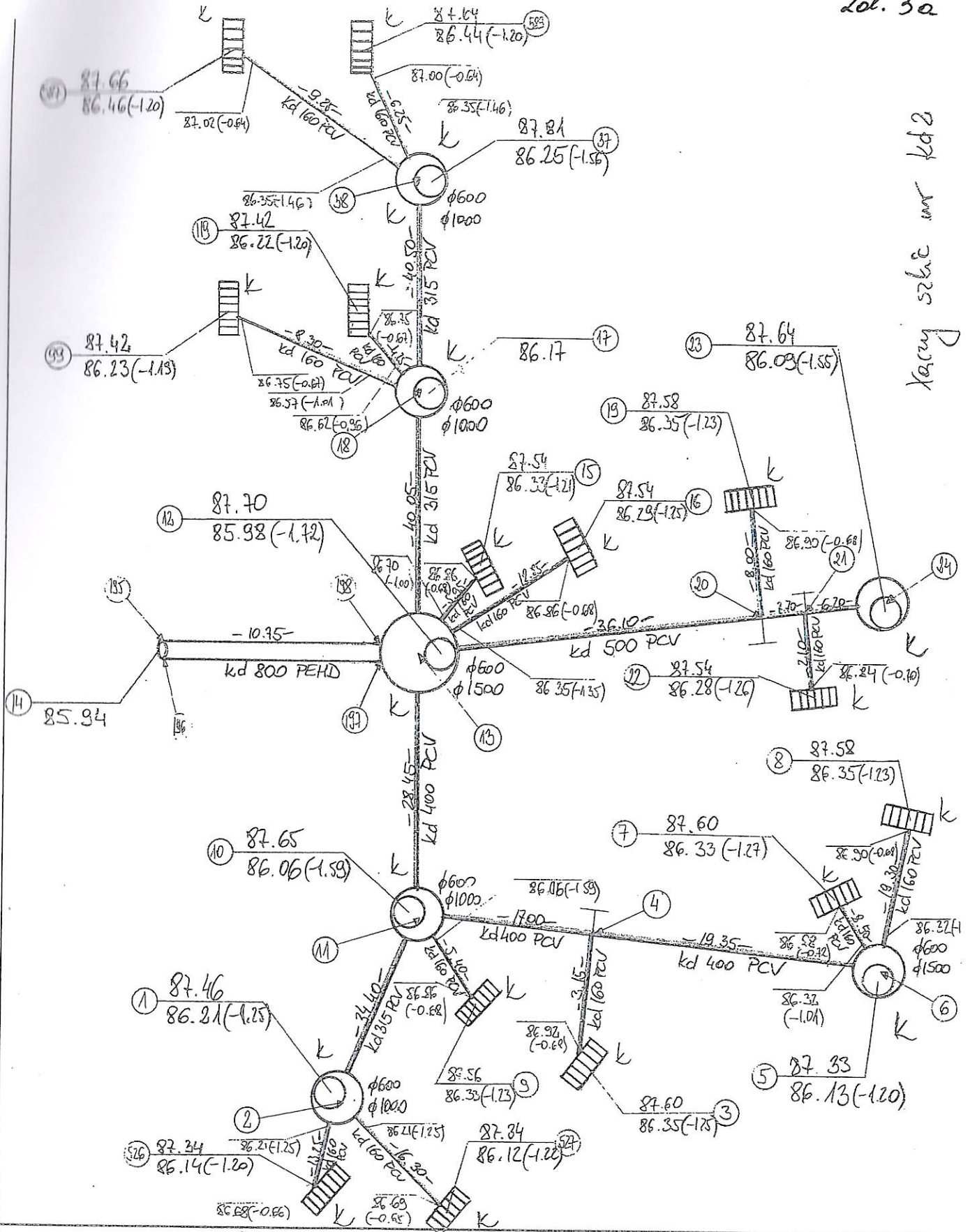
GEO INFO Portal



Wp25
Rów Ściekowy
hm 6+510

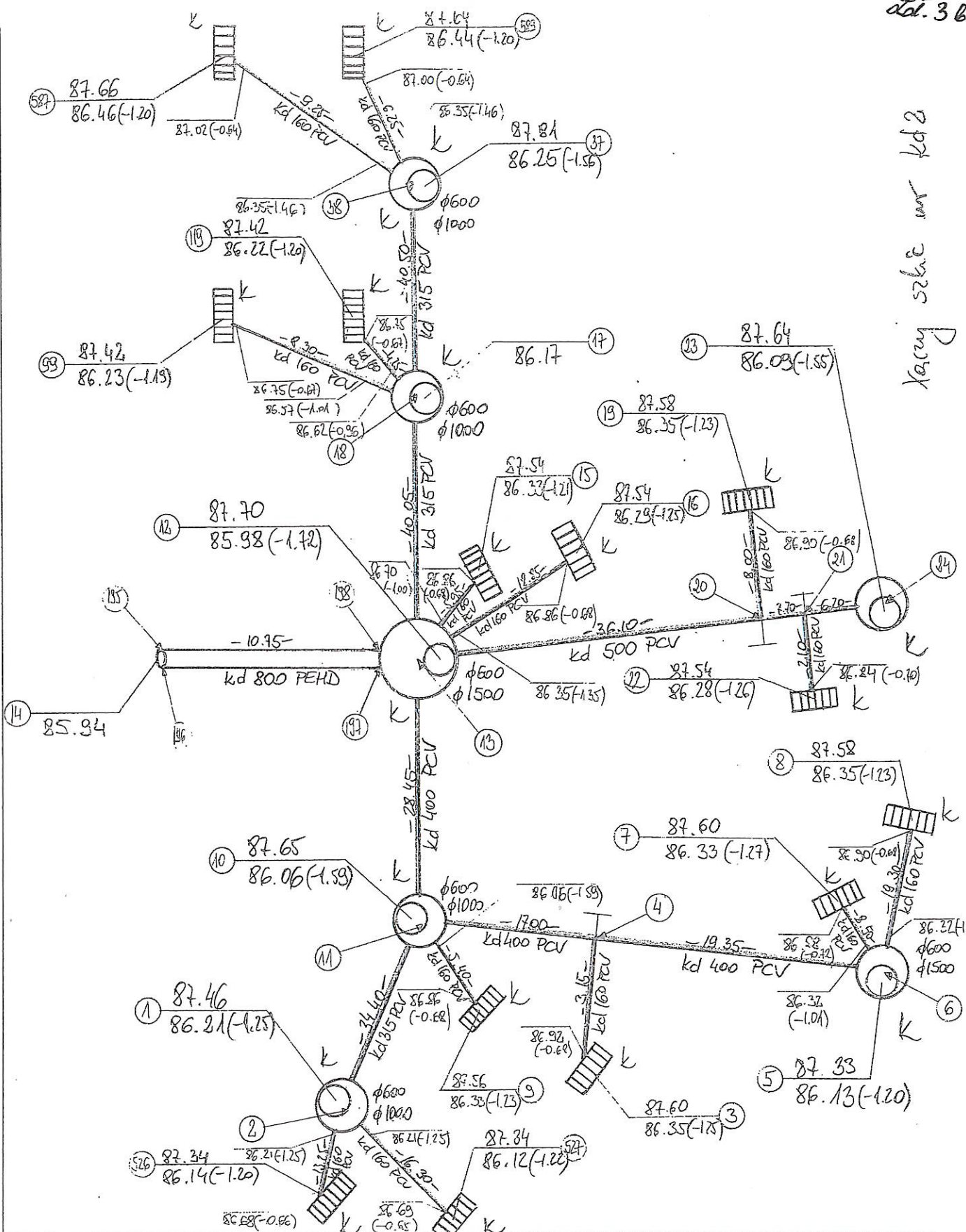
Zlewnia Zaborowo
perspektywiczna
P = 2.47 ha

Zlewnia rowu II-2-1 - W12



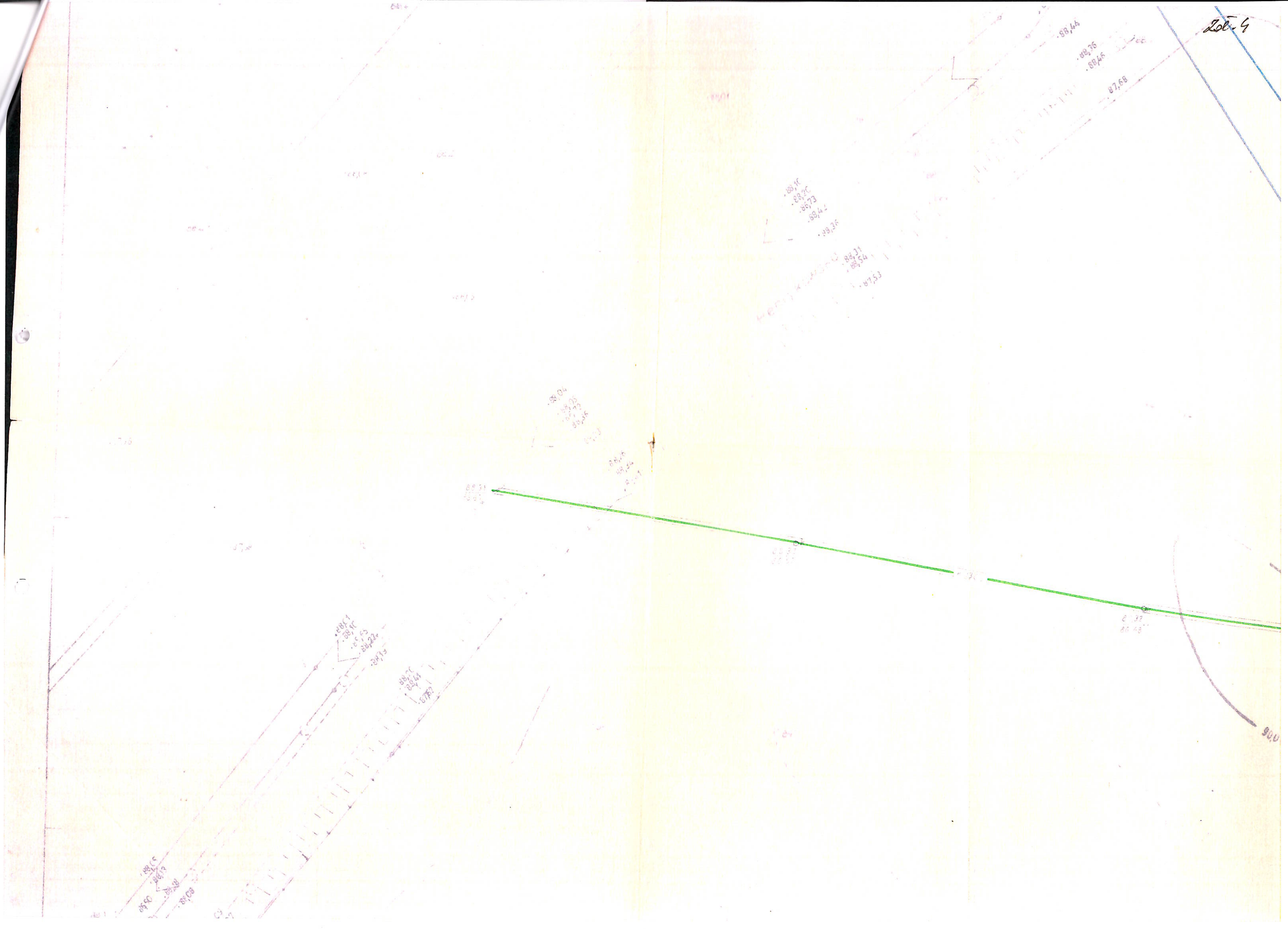
Karys szkie m k d 2

Nazwa obiektu RZEMIEŚLNICZA - Kd				Rodzaj pracy <i>konstrukcyjny rozrząd przykrawcowy</i>
	Data	Nazwisko i imię wykonawcy	Województwo wielkopolskie	USŁUGI GEODEZYJNO-KARTOGRAFICZNE I KONSULTINGOWE
Pomierzył	26.07 2014	Jerzy Florczak geodeta uprawniony	Powiat <i>M. Leszno</i>	"FDF PRYZMAT" s.c. ul. Lipowa 66, tel./fax 65-520 98 39 64-100 LESZNO www.geodezjapryzmat.pl, e-mail: przyzmat@geodeta.pl
Skartował			Gmina <i>M. Leszno</i>	
Wykreślił		Uprawnienia GUGiK nr 2625	Obręb <i>Leszno</i>	KERG
Opracował		64-120 Krzemieniewo, ul. Spółdzielcza 10 tel. 065-536 06 93, tel.kom. 0-601 752 922	Miasto <i>Leszno</i>	Szkic polowy <i>kd 1</i>
Sprawdził			Wieś	Pierworys

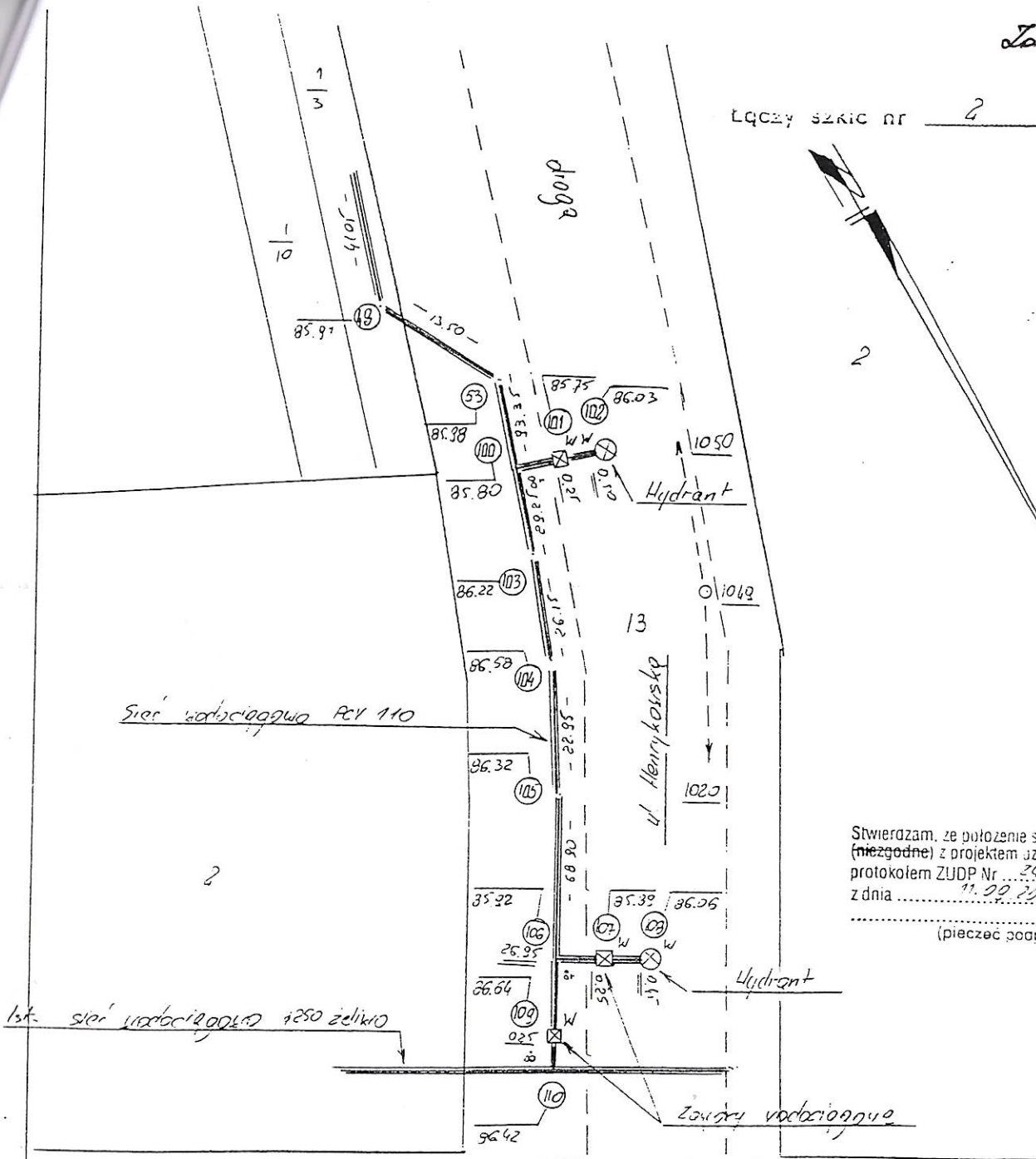
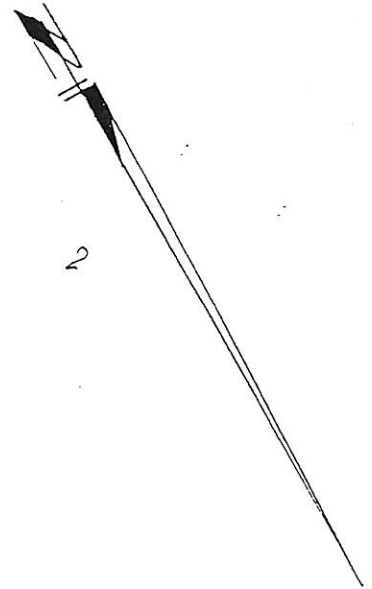


Kierunek szkieletu KID

Nazwa obiektu RZEMIEŚLNICZA - KID				Rodzaj pracy <i>Wzrostowy szkielet przykoncowy</i>
	Data	Nazwisko i imię wykonawcy	Województwo wielkopolskie	USŁUGI GEODEZYJNO-KARTOGRAFICZNE I KONSULTINGOWE
Pomierzył	26.07 2014	Jerzy Florczak geodeta uprawniony Upewnienia GUGiK nr 2625 64-120 Krzemieniewo, ul. Spółdzielcza 100 tel. 065-536 06 93, tel.kom. 0-601 752 92	Powiat <i>M. Leszno</i>	"FDF PRYZMAT" s.c. ul. Lipowa 66, tel./fax 65-520 98 39 64-100 LESZNO www.geodezjapryzmat.pl, e-mail: przyzmat@geodeta.pl
Skartował			Gmina <i>M. Leszno</i>	KERG
Wykresił			Obręb <i>Leszno</i>	
Opracował			Miasto <i>Leszno</i>	Szkic polowy <i>kdh</i>
Sprawdził			Wieś	Pierworys



Łączny szkic nr 2



Stwierdzam, że położenie sieci jest zgodne (niezgodne) z projektem uzgodnionym protokołem ZUDP Nr 246 / 2003 z dnia 11.09.2003 r.

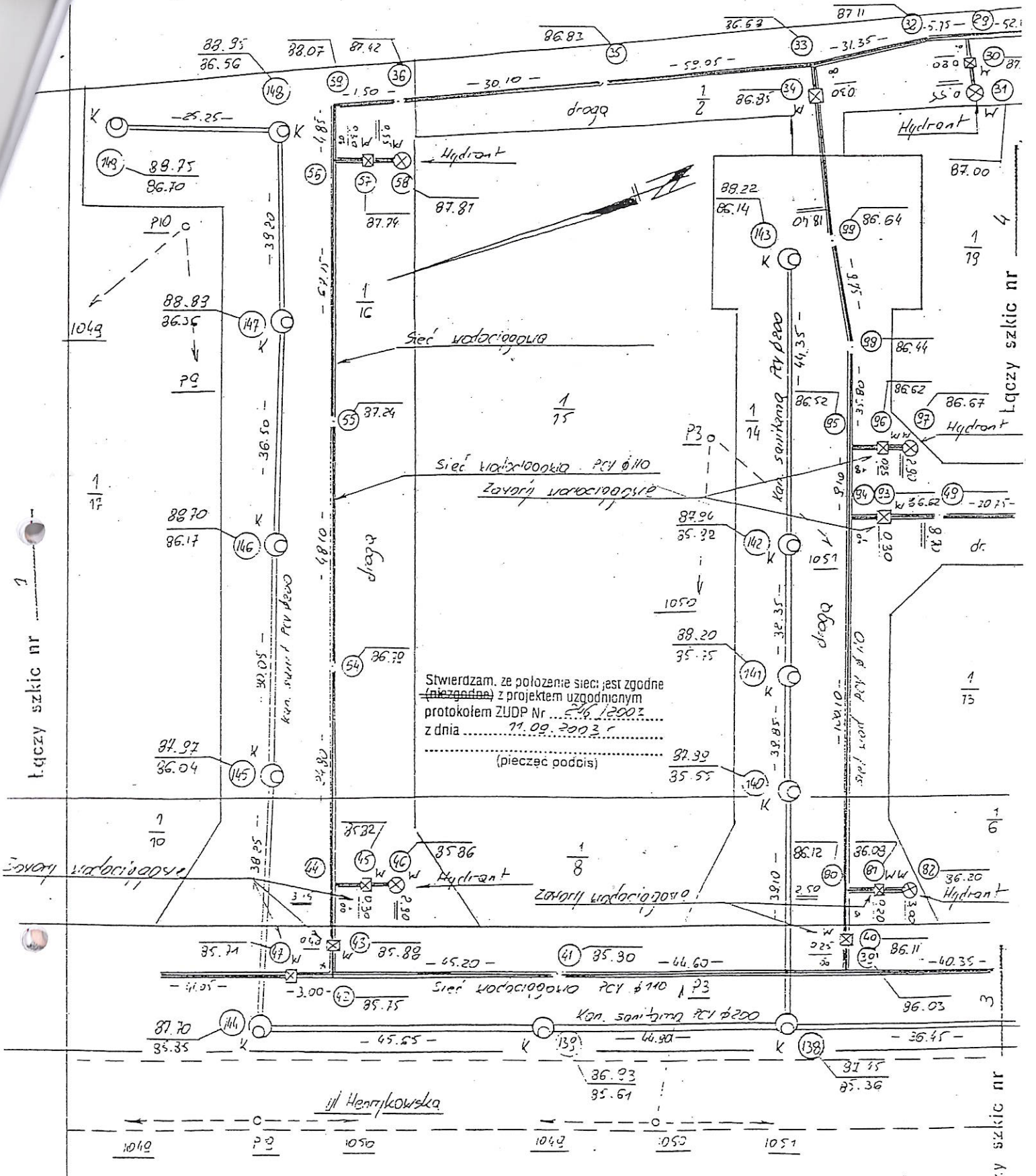
 (pieczęć podpis)

dr j. ziem.

12

do kierunku Toru kolejowe

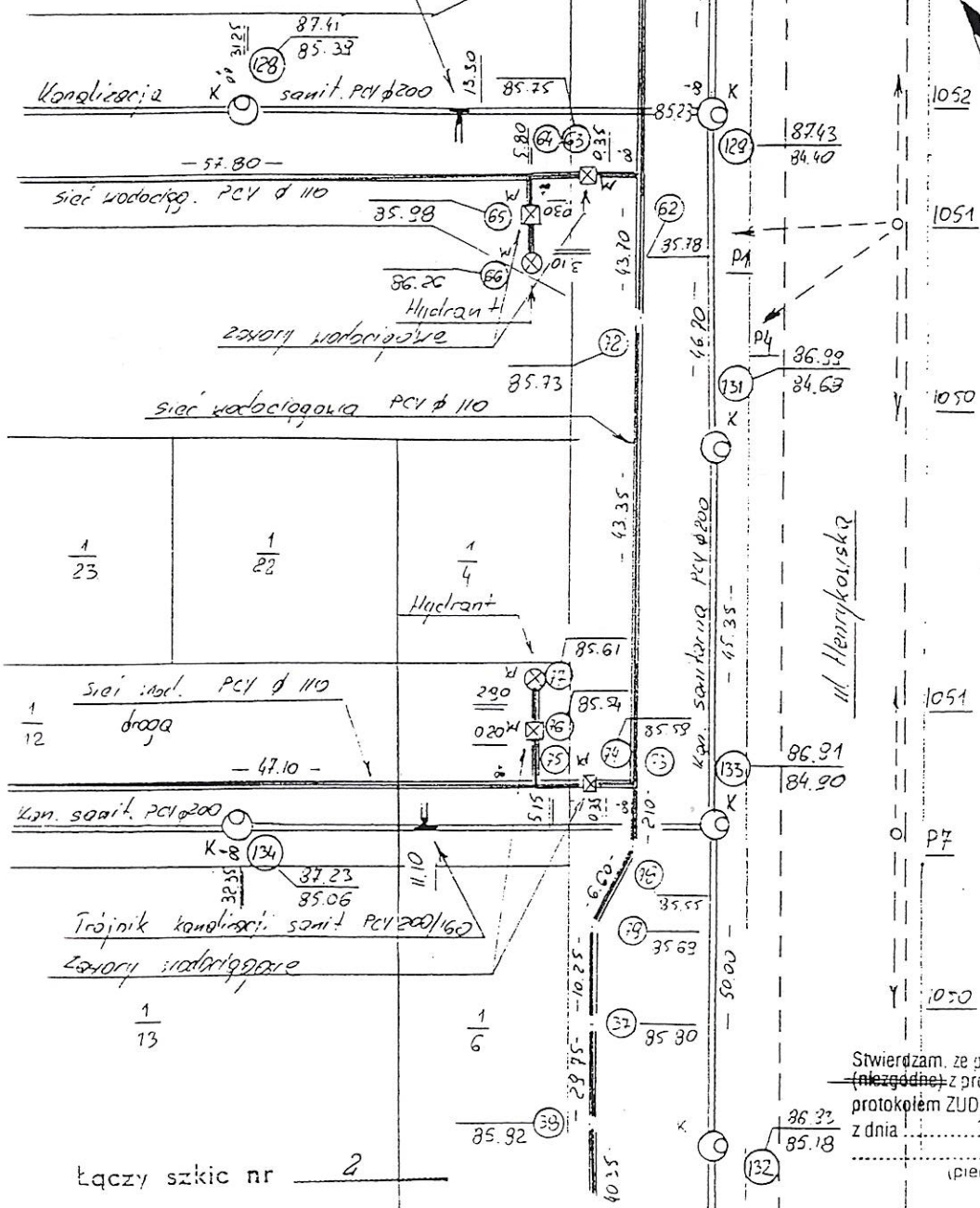
Nazwa obiektu <u>ul. Henrykowska 5-2. 64</u>			Rodzaj pracy <u>mw sieci wod-kan</u>	
	Data	Nazwisko i imię wykonawcy	Województwo wielkopolskie	USŁUGI GEODEZYJNO-KARTOGRAFICZNE I REPRODUKCYJNE PRYZMAT s.c. 64-100 Leszno, ul. Narutowicza 61
Pomierzył	<u>05.09.04</u>	<u>JACEK KOŁODZIEJ</u> geodeta uprawniony Uprawnienia nr <u>12404</u> 4-120 Krzemieniewo, ul. Piłsudskiego 15 tel. 538 01 12, tel.com. 7-601 152 337	Powiat	
Skartował			Gmina	
Wykresił			Obwód <u>Leszno</u>	KERG
Coracował			Miasto <u>Leszno</u>	Szkic połowy <u>1</u>
Sprawdził			Wies	Pierwocys



Nazwa obiektu <i>ul. Henrykowska 101 G4</i>				Rodzaj pracy <i>Instal. sieci wórn-ka</i>	
Date	Nazwisko i imię wykonawcy	Województwo wielkopolskie	PRYZMAT s.c. 64-100 Leszno, ul. Narutowicza 81 KERG Szkiec połowy 2 Pierwonyś		
Pomierzył	JACEK KOŁODZIEJ geodeta uświadomiony Urządzenia nr 12404 ul. Wesoła, ul. Rzemiętańska 4 61-100 Leszno, tel./kom. 0-601 753 007	Powiat			
Skartował		Gmina			
Wykreslił		Obwód <i>Leszno</i>			
Opracował		Miasto <i>Leszno</i>			
Sprawdził		Wieś			

Łączy szkic nr 5

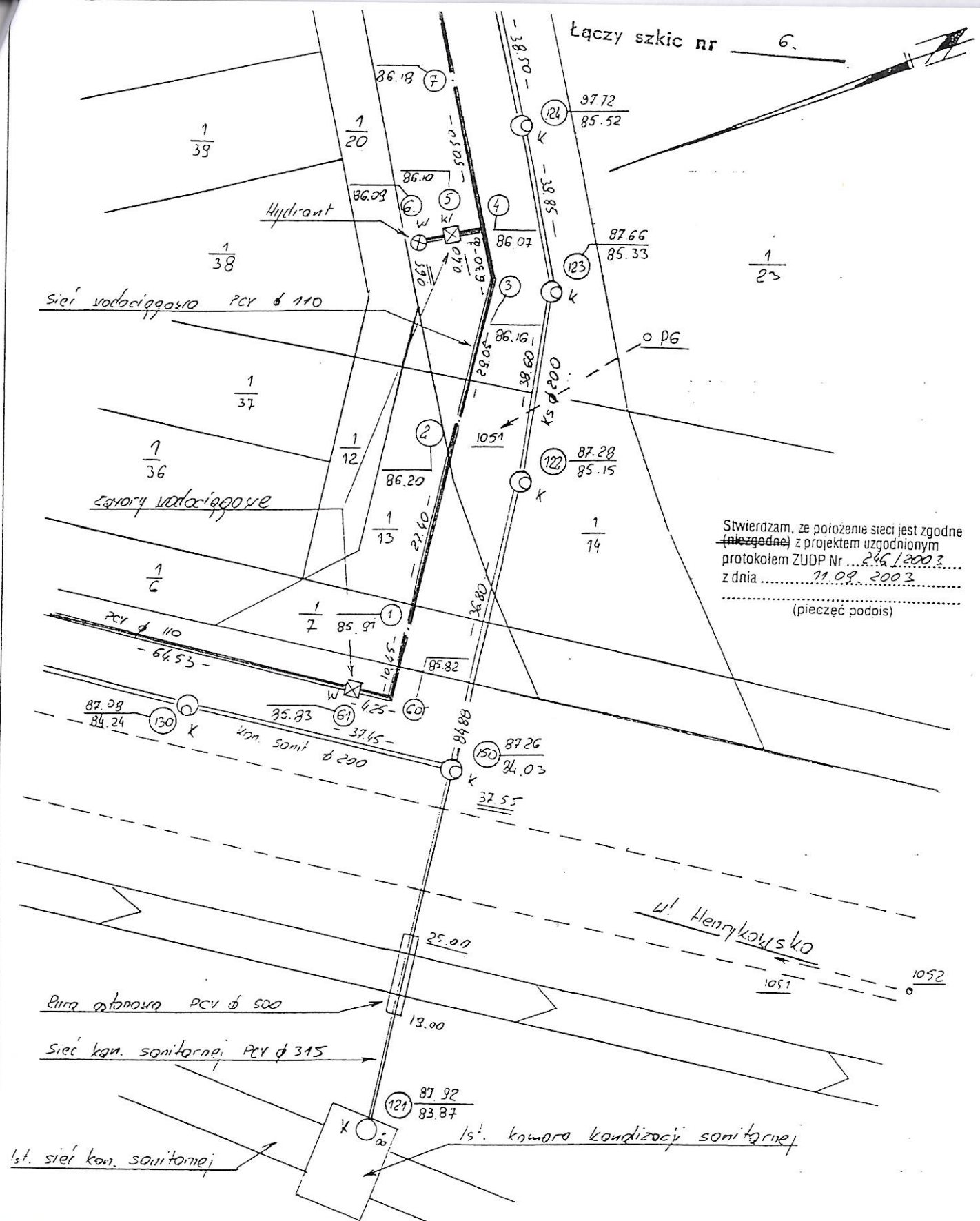
Trójnik kondycacji sanitarnej PCV $\phi 200/150$



Łączy szkic nr 2

Stwierdzam, że położenie sieci, jest zgodne
 (niezgodne) z projektem uzgodnionym
 protokołem ZUDP Nr 246/2003
 z dnia 11.09.2003
 (pieczęć podpis)

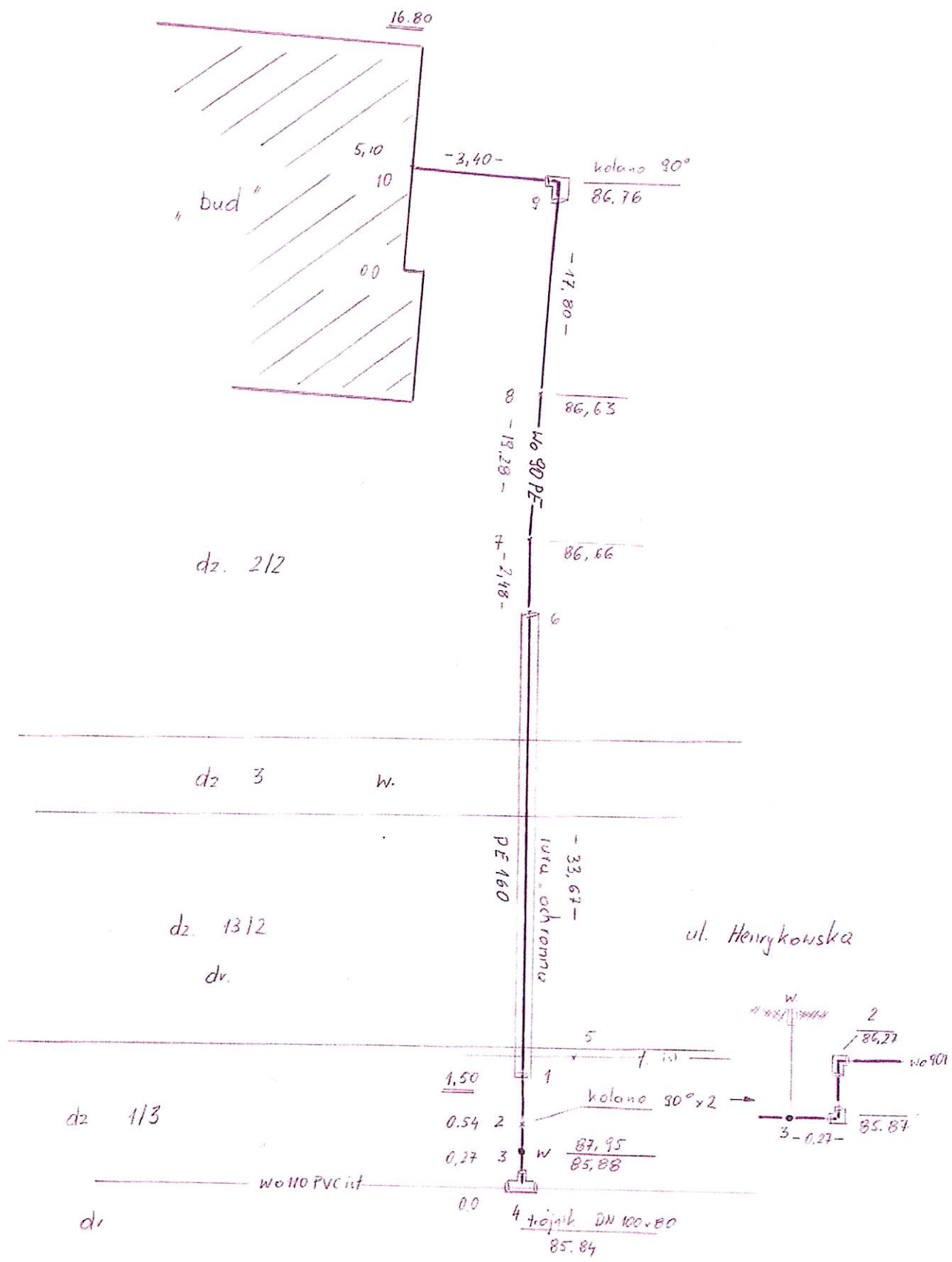
Nazwa obiektu <i>ul Henrykowska 9-2, 64</i>				Rodzaj pracy <i>inżynierstwo projekt - kon</i>
	Data	Nazwisko i imię wykonawcy	Województwo wielkopolskie	USŁUGI GEODEZYJNO-KARTOGRAFICZNE I REPRODUKCYJNE PRYZMAT s.c. 64-100 Leszno, ul. Narutowicza 61
Pomierzył	05.2004	JACEK KOŁODZIEJ	Powiat	
Skartował		geodeta urodzony	Gmina	KERG
Wykresił		Uprawnienia nr 12404	Obręb <i>Leszno</i>	
Opracował		ul. 29 Krasniewska, ul. Rozmaitości 1, tel. 538 01 1 2, tel.com. 3-801 151 151	Miasto <i>Leszno</i>	Szkic polowy 3
Sprawdził			Wies	Pierworys



Stwierdzam, że położenie sieci jest zgodne
 (niezgodne) z projektem uzgodnionym
 protokołem ZUDP Nr ... 246/2003 ...
 z dnia ... 21.09.2003 ...
 (pieczęć podpis)

Nazwa obiektu <i>ul. Henrykowska orę 66</i>				Rodzaj pracy <i>insy. sieci wod-kan</i>
	Data	Nazwisko i imię wykonawcy	Województwo wielkopolskie	USŁUGI GEODEZYJNO-KARTOGRAFICZNE I REPRODUKCYJNE PRYZMAT s.c. 64-100 Leszno, ul. Narutowicza 61 KERG Szkic odcowy 5 Pierworys
Pomierzył	<i>05.2006.</i>	JACEK KOŁODZIEJ geodeta uprawniony Uprawnienia nr 1243- 64-100 Krzemieniewo, ul. Rzeczna 12 tel. 636 01 12, tel.kom. 0-601 751	Powiat	
Skartował			Gmina	
Wykreslił			Obwód <i>Leszno</i>	
Opracował			Miasto <i>Leszno</i>	
Sprawdził			Wies	

insy. szkic III



Nazwa lub symbol obiektu		ul. Henrykowska, dz 212, 3, 1312, 113		Cel pracy inwent. przyłącza wod.	
	Data	Nazwisko i Imię (wykonawcy)	Ark. m. 64, 66	GEODETA UPRAWNIONY Danuta Mikołajewicz uprawn. GUGIK nr 2653 64-100 Leszno, ul. Drzymały 10 tel. 506 456 076	
Pomierzył	23.05.2022	<i>D. Mikołajewicz</i>	woj. wielkopolskie		
			Miasto Leszno		