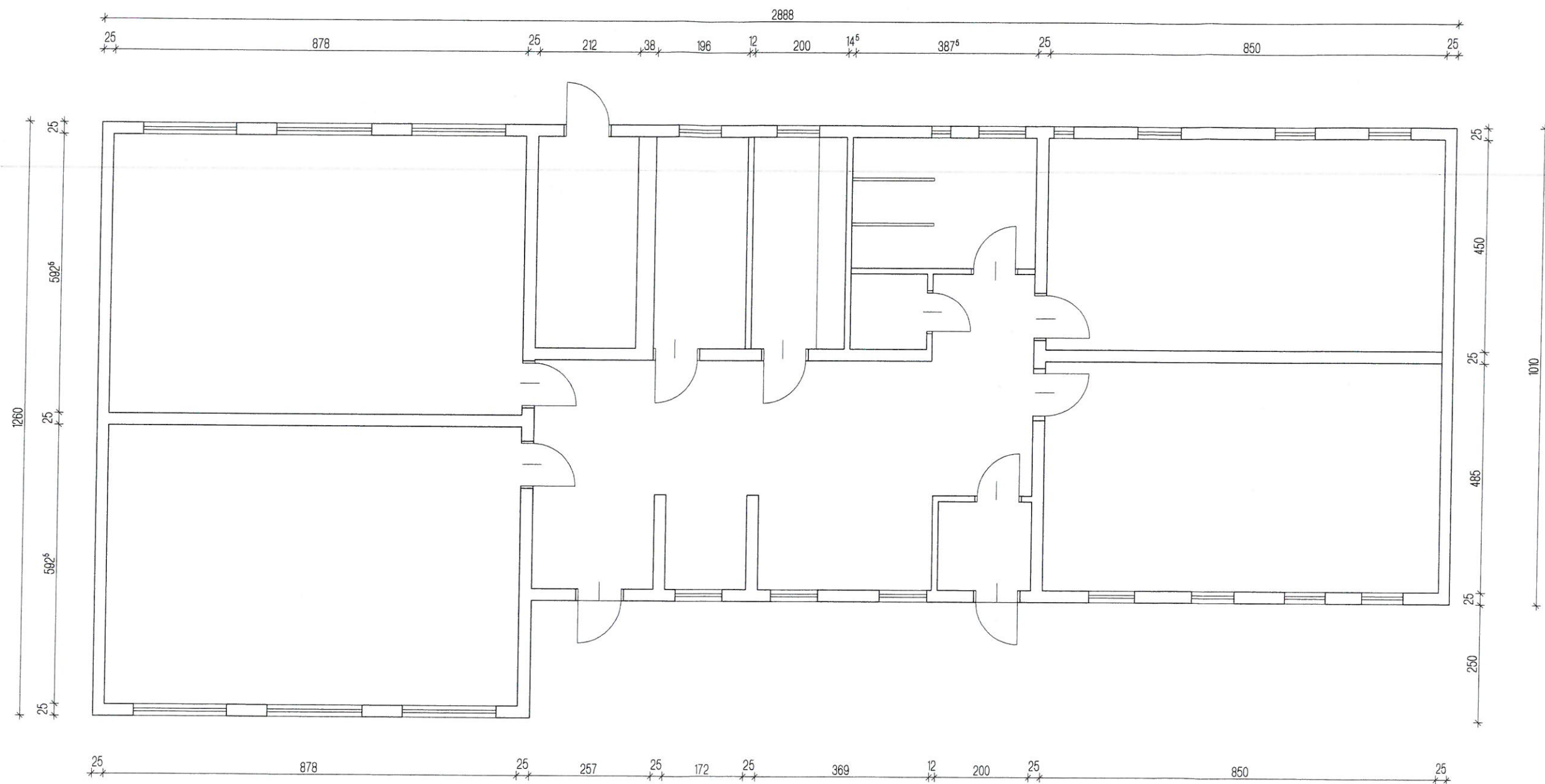


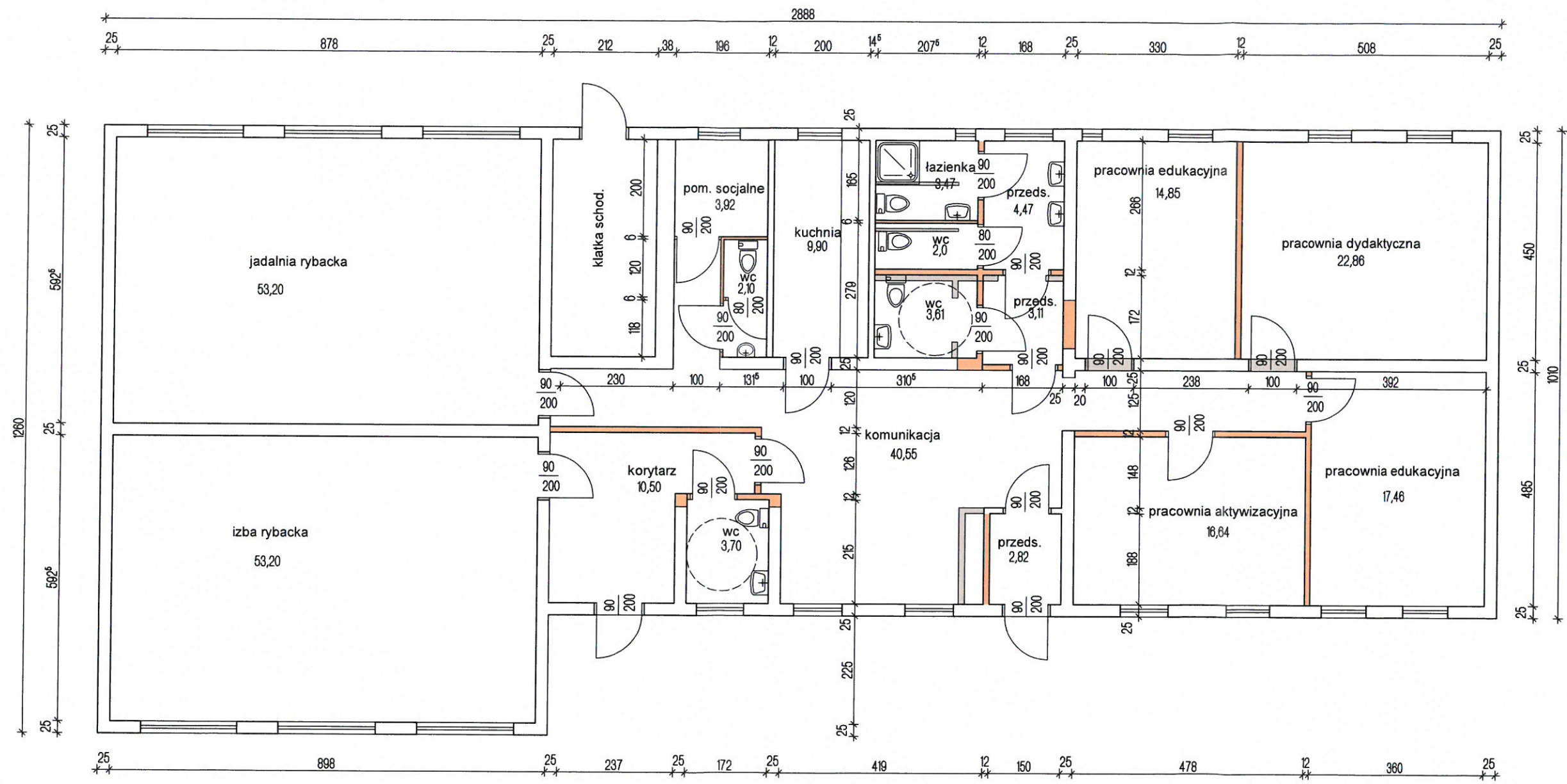
RZUT PARTERU 1:100
PROJEKT

OBIEKT BUDYNEK UŻYTECZNOŚCI PUBLICZNEJ - ŚWIEŁUĆA WIEJSKA Z WYKORZYSTANIEM TRADYCJI RYBACKICH		DATA
Strachomino 10 dz. nr 31/1 gm. Będzino		marzec 2021
NAZWA RYSUNKU	Rzut parteru - projekt	SKALA 1:100
PROJEKTOWAŁ	mgr inż. arch. Mikołaj Krajewski A/PB/8300/153/83	
		NR. RYS.




RZUT PARTERU 1:100
INWENTARYZACJA

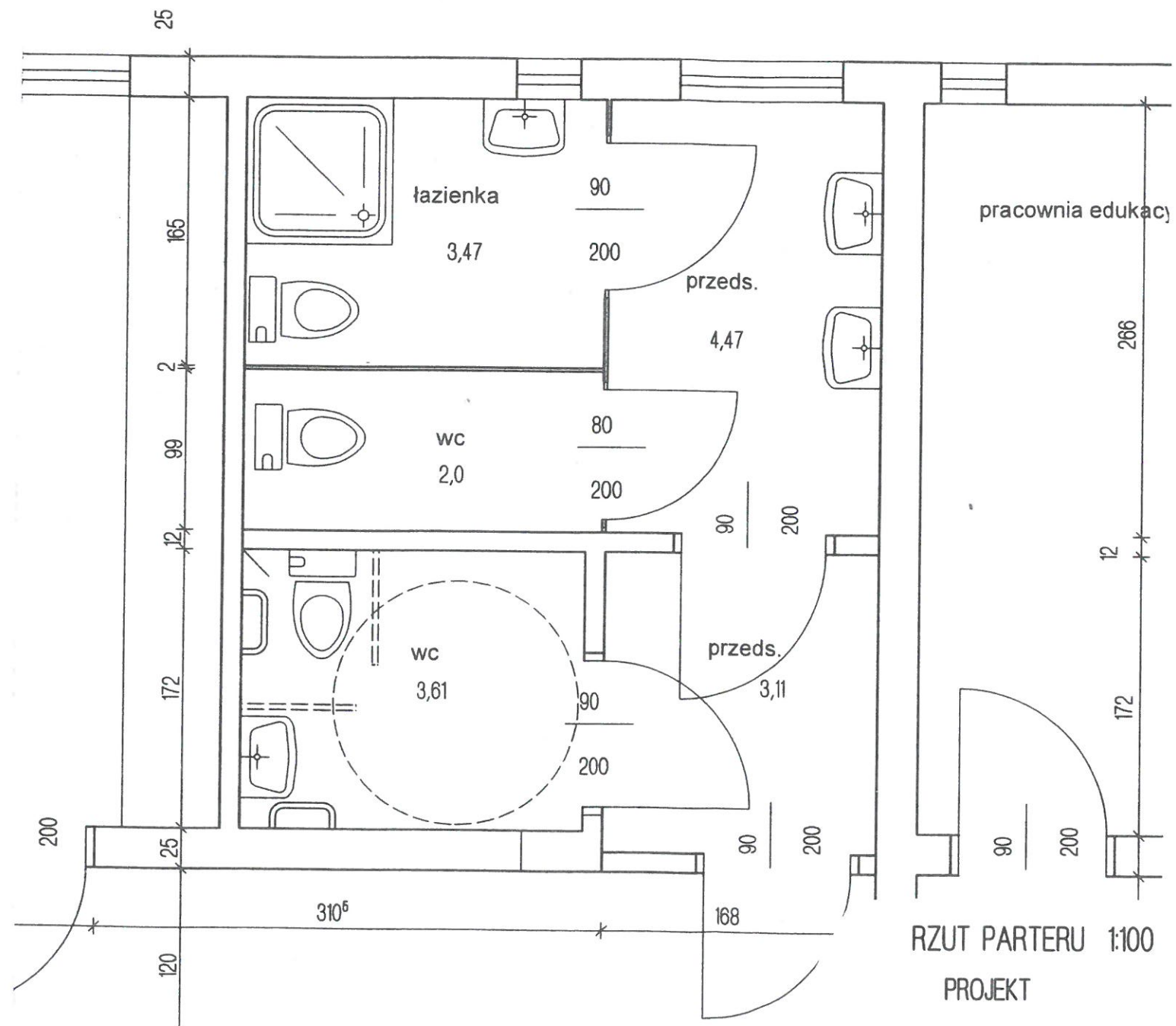
OBIEKT BUDYNEK UŻYTECZNOŚCI PUBLICZNEJ - ŚWIEŁCUA WIEJSKA Z WYKORZYSTANIEM TRADYCJI RYBACKICH		DATA marzec 2021
Strachomino 10 dz. nr 31/1 gm. Będzino		
NAZWA RYSUNKU	Rzut parteru - inwentaryzacja	
PROJEKTOWAŁ	mgr inż. arch. Mikołaj Krajewski A/PB/8300/153/83	SKALA 1:100
		NR. RYS.




RZUT PARTERU 1:100
PROJEKT

- ściany istniejące
- wyburzenia
- zamurowania

OBIEKT BUDYNEK UŻYTECZNOŚCI PUBLICZNEJ - ŚWIEŁUĆA WIEJSKA Z WYKORZYSTANIEM TRADYCJI RYBACKICH Strachomino 10 dz. nr 31/1 gm. Będzino			DATA marzec 2021
NAZWA RYSUNKU	Rzut parteru - projekt		SKALA 1:100
PROJEKTOWAŁ	mgr inż. arch. Mikołaj Krajewski A/PB/8300/153/83		
			NR. RYS.



RZUT PARTERU 1:100
PROJEKT

OBIEKT BUDYNEK UŻYTECZNOŚCI PUBLICZNEJ - ŚWIETLICA WIEJSKA Z WYKORZYSTANIEM TRADYCYJ RYBACZKICH Strechomino 10 dz. nr 31/1 gm. Będzino			DATA marzec 2021
NAZWA RYSUNKU	Rzut parteru - projekt		
PROJEKTOWAŁ	mgr inż. arch. Mikołaj Krajewski A/PB/8300/153/83		SKALA 1:100
			NR. RYS.