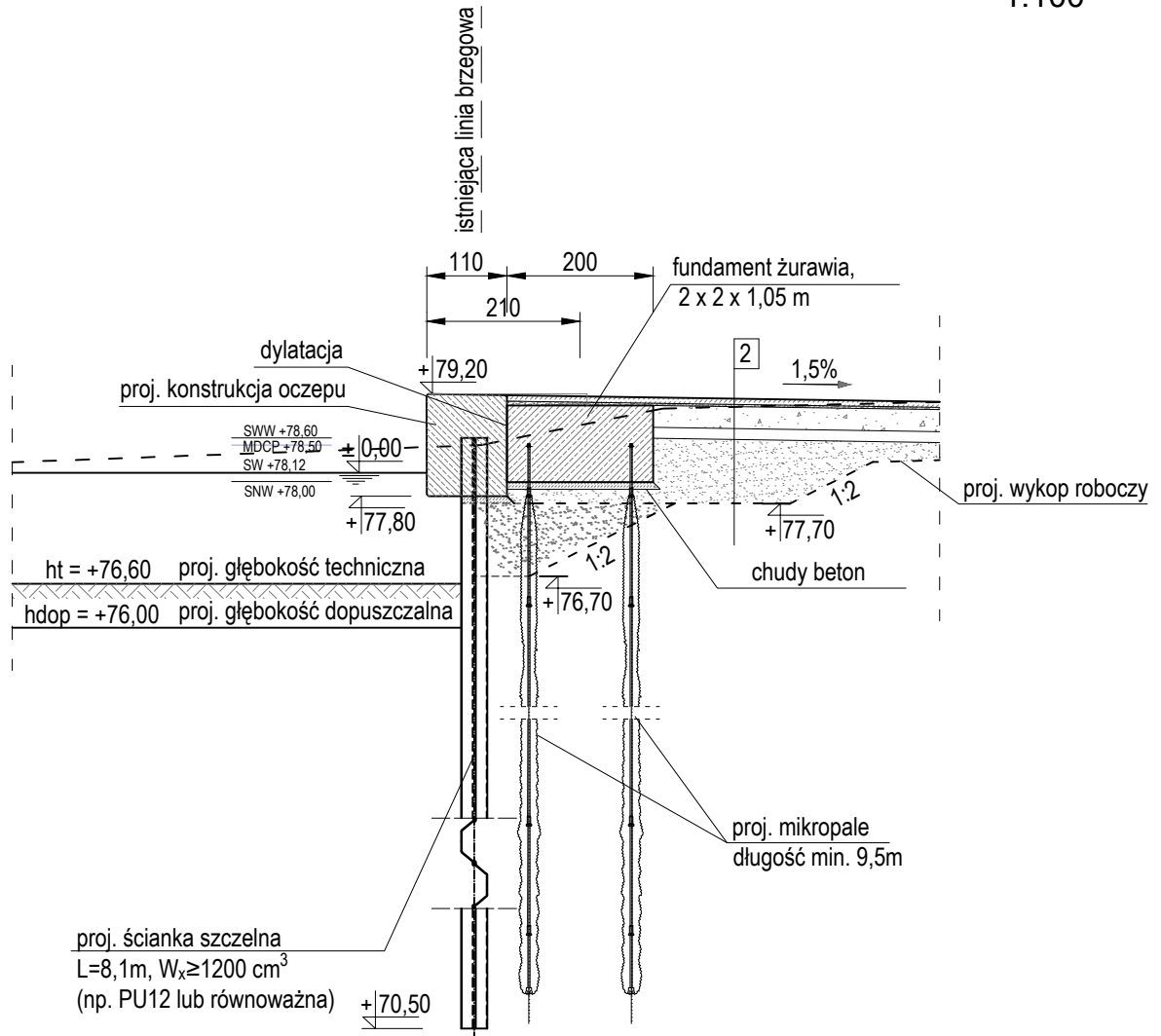


Przekrój D-D

1:100



2

kostka płukana typu polbruk	8cm
podsyпка cem-piaskowa 1:4	3cm
kruszywo łamane stabilizowane mech.	30cm
grunt stabilizowany cementem $R_m=2,5\text{MPa}$	15cm
wykop roboczy / zasyp piaszczysty z gruntu G1	

Beton: C35/45
Beton podkładowy: C12/15
Stal zbrojeniowa: A-IIIN (BST500S)
Otulina $c=50\text{mm}$
Stal profilowa elementów konstr.: S355
Stal profilowa grodzic: S270GP

Pracownia Projektowa Korzonek Konstrukcje 82-500 Kwidzyn ul. Warszawska 36/3	Imię i Nazwisko:		Nr upr.:	Data:	Podpis:
	BRANŻA KONSTRUKCYJNA				
	Projektant:	mgr inż. Maciej Korzonek	POM/0318/ POOK/13	08.2019	
	Projektant:	mgr inż. Krzysztof Kryża	POM/0308/ POOK/14	08.2019	
	Sprawdzający:	mgr inż. Marcin Sołtysek	POM/0114/ POOK/10	08.2019	
Inwestor:	Gmina Żnin, ul. 700-lecia 39, 88-400 Żnin				Skala: 1:100
Inwestycja:	Przebudowa przystani żeglarskiej w Rydlewie nad jeziorem Żnińskim Małym na dz nr 5/1, 5/2, 6/2, 7/1, 7/2, 840/3.				
Studium: Projekt Budowlany	Tytuł projektu:	Przebudowa przystani żeglarskiej w Rydlewie.			Rysunek nr: 10
	Tytuł rysunku:	Przekrój D-D			