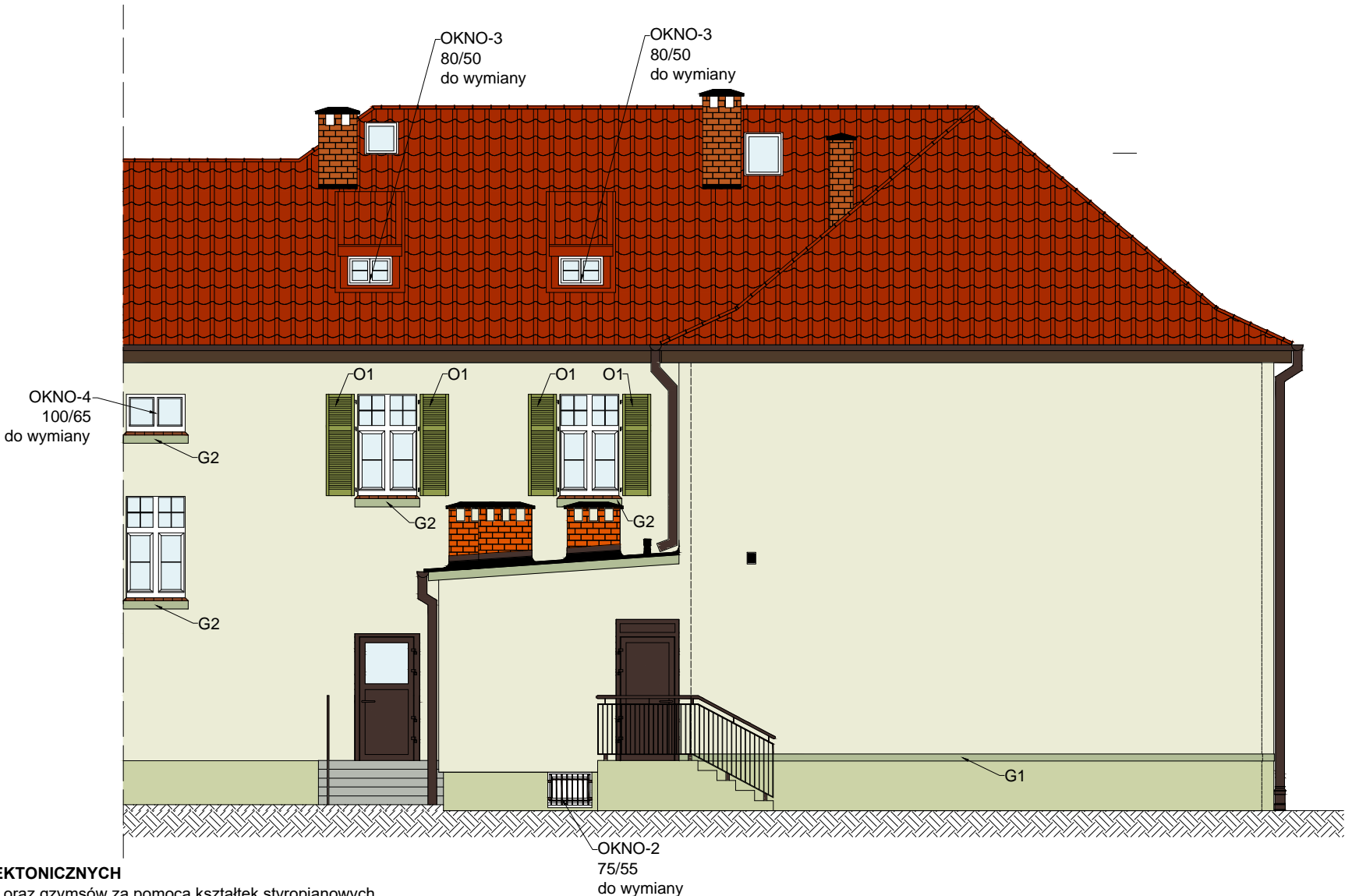


Elewacja wschodnia
-projekt

Skala 1:100



WYTYCZNE ODTWORZENIA DETALI ARCHITEKTONICZNYCH

Odtworzenie wszystkich detali architektonicznych oraz gzymsów za pomocą kształtek styropianowych.

D1- detal nad wejściem głównym-szczegółowe wytyczne wg rys. A-5

wysokość: 2,64 m

szerokość: 3,31 m

grubość (w najszerszym miejscu): 0,40 m

G1 - gzyms - szczegółowe wytyczne wg rys. A-6

wysokość: 0,12 m

grubość: 0,01 m

G2- gzyms podparapetowy - szczegółowe wytyczne wg rys. A-7

wysokość: 0,14 m

grubość: 0,04 m

G3- gzyms podparapetowy - szczegółowe wytyczne wg rys. A-8

wysokość: 0,08 m

grubość: 0,02 m

O1- Okiennica wg rys. A-10

wysokość: 1,72 m

szerokość: 0,5 m

grubość: 0,04 m

O2-Okiennica wg rys. A-10

wysokość: 1,20 m

szerokość: 0,60 m

grubość: 0,04 m

UWAGA: Wymiary profili podano orientacyjnie.

Detale architektoniczne należy odtworzyć zgodnie z pozyskanymi wymiarami podczas prac przygotowawczych.

UWAGI:

1.Kolory wymienianych obróbek blacharskich i orynnowania RAL 8017

2.Przed przystąpieniem do montażu stolarki należy sprawdzić wymiary otworów na budowie

3.Współczynnik przenikania ciepła:

Okna: $U=0,90 \text{ W/(m}^2\text{K)}$

4.Kolor okien BIAŁY-RAL9016

5. Kolor ozdobnych okiennic RAL6025

Legenda:

	16271*
	16270*-detal nad drzwiami
	16256*-gzymsy, fragmenty detalu nad drzwiami
	N64 (błada zieleń, khaki)**-cokół
	RAL6025-okienne

* Oznaczenie kolorów wg systemu StoDesign Architectural Colours

** Oznaczenie kolorów wg systemu firmy NPB BauTechnik

Przed przystąpieniem do malowania należy skonsultować wybór koloru z projektantem.

Przed zamówieniem tynków/farb wykonać próby kolorystyczne na powierzchni co najmniej 1m².

CONCRETE
pracownia projektów budowlanych

Data opracowania:
Styczeń 2024 r.

Branża: Architektura

Inwestor:

Gmina Przecławie
ul. Człuchowska 26
77-320 Przecławie

Adres inwestycji:

Przecławie dz. 560/53, 560/54
Obręb geod. M. Człuchów
gmina Człuchów

Nazwa inwestycji:

Termomodernizacja budynku Gminnego Ośrodka Pomocy Społecznej w Przecławiu.

Projektant:

mgr inż. Ewa Zagórzańska

Nr uprawnień:

POM/0353/POOK/12

Podpis:

mgr inż. arch. Natalia Kiedrowicz

-

Nazwa rysunku:

Elewacja wschodnia -projekt

Skala:

1 : 100

Nr rys:

A-3

Schemat ścian:

